

**REGIONE SICILIA**  
PROVINCIA DI TRAPANI  
**COMUNE DI ALCAMO**  
*LOCALITÀ MONTELEONE*

Oggetto:

**PROGETTO DEFINITIVO PER LA COSTRUZIONE E L'ESERCIZIO DI UN IMPIANTO AGRO-FOTOVOLTAICO AVENTE POTENZA DI PICCO PARI A 25,01 MWp E POTENZA DI IMMISSIONE 22,37 MW E RELATIVE OPERE DI CONNESSIONE**

Sezione:

**SEZIONE L - STIMA ECONOMICA**

Elaborato:

**PIANO PARTICELLARE GRAFICO DELLE AREE D'IMPIANTO**

Nome file stampa:

**FV.ALC01.PD.L.05.1.pdf**

Codifica Regionale:

RS06EPD0048A0

Scala:

**varie**

Formato di stampa:

**A3/A4**

Nome elaborato:

**FV.ALC01.PD.L.05.1**

Tipologia:

D

Proponente:

**E-WAY 8 S.r.l.**

Piazza di San Lorenzo in Lucina, 4  
00186 ROMA (RM)  
P.IVA. 16771051006



E-WAY 8 S.R.L.  
Piazza di San Lorenzo in Lucina, 4  
00186 - Roma  
G.E./P.Iva 16771051006  
PEC: e-way8srl@legalmail.it

Progettazione:

**E-WAY 8 S.r.l.**

Piazza di San Lorenzo in Lucina, 4  
00186 ROMA (RM)  
P.IVA. 16771051006



CODICE	REV. n.	DATA REV.	REDAZIONE	VERIFICA	VALIDAZIONE
FV.ALC01.PD.L.05.1	00	11/2023	A. Antonello	A. Bottone	A. Bottone

E-WAY 8 S.r.l.

Sede legale  
Piazza di San Lorenzo in Lucina, 4  
00186 ROMA (RM)  
PEC: e-way8srl@legalmail.it tel. +39 0694414500



**PIANO PARTICELLARE GRAFICO  
DELLE AREE D'IMPIANTO**

CODICE	FV.ALC01.PD.L.05.1
REVISIONE n.	00
DATA REVISIONE	11/2023
PAGINA	1 di 15

## INDICE

<b>1</b>	<b>PREMESSA .....</b>	<b>2</b>
<b>2</b>	<b>SCOPO DELL'ANALISI .....</b>	<b>3</b>
2.1	Legenda .....	4
<b>3</b>	<b>QUADRO D'UNIONE .....</b>	<b>5</b>
<b>4</b>	<b>TAVOLE DI DETTAGLIO .....</b>	<b>7</b>
<b>5</b>	<b>FOGLI DI MAPPA AGENZIA DEL TERRITORIO.....</b>	<b>11</b>



**PIANO PARTICELLARE GRAFICO  
DELLE AREE D'IMPIANTO**

CODICE	FV.ALC01.PD.L.05.1
REVISIONE n.	00
DATA REVISIONE	11/2023
PAGINA	2 di 15

## 1 PREMESSA

IL PRESENTE ELABORATO È RIFERITO AL PROGETTO PER LA COSTRUZIONE E L'ESERCIZIO DI UN IMPIANTO AGRO-FOTOVOLTAICO, SITO IN ALCAMO (TP), LOCALITÀ MONTELEONE.

In particolare, l'impianto in progetto ha una potenza installata pari a 25,01 MWp e una potenza nominale di 22,37 MW e presenta la seguente configurazione:

1. Un generatore fotovoltaico suddiviso in 11 sottocampi, costituiti da moduli fotovoltaici bifacciali aventi potenza unitaria pari a 710 Wp cadauno ed installati su strutture ad inseguimento solare mono-assiali (tracker);
2. Una stazione integrata per la conversione e trasformazione dell'energia elettrica detta "Power Station" per ogni sottocampo dell'impianto;
3. Una Cabina di Raccolta e Misura;
4. Elettrodotto interno in cavo interrato per l'interconnessione delle Power Station di cui al punto 2, con la Cabina di Raccolta e Misura;
5. Elettrodotto esterno in cavo interrato per l'interconnessione della Cabina di Raccolta e Misura in antenna a 36 kV con una nuova stazione elettrica di trasformazione (SE) della RTN a 220/36 kV, da inserire in entra - esce sulla linea RTN a 220 kV "Partinico - Partanna";

Titolare dell'iniziativa proposta è la società E-Way 8 S.R.L., avente sede legale in Piazza di San Lorenzo in Lucina, 4 – 00186 Roma (RM), P.IVA 16771051006



**PIANO PARTICELLARE GRAFICO  
DELLE AREE D'IMPIANTO**

CODICE	FV.ALC01.PD.L.05.1
REVISIONE n.	00
DATA REVISIONE	11/2023
PAGINA	3 di 15

## 2 SCOPO DELL'ANALISI

---

Di seguito sono riportati gli elaborati grafici, redatti su base catastale aggiornata, relativi al parco agrofotovoltaico, riportanti le aree coinvolte dall'iniziativa, specificatamente per la realizzazione dell'impianto produttivo e delle superfici pertinenziali quali rispetti, mitigazioni e rinaturalizzazioni.



**PIANO PARTICELLARE GRAFICO  
DELLE AREE D'IMPIANTO**

CODICE	FV.ALC01.PD.L.05.1
REVISIONE n.	00
DATA REVISIONE	11/2023
PAGINA	4 di 15

## 2.1 Legenda

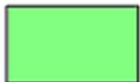
### *Legenda*



Limiti fogli catastali



Impianto



Superficie di asservimento permanente



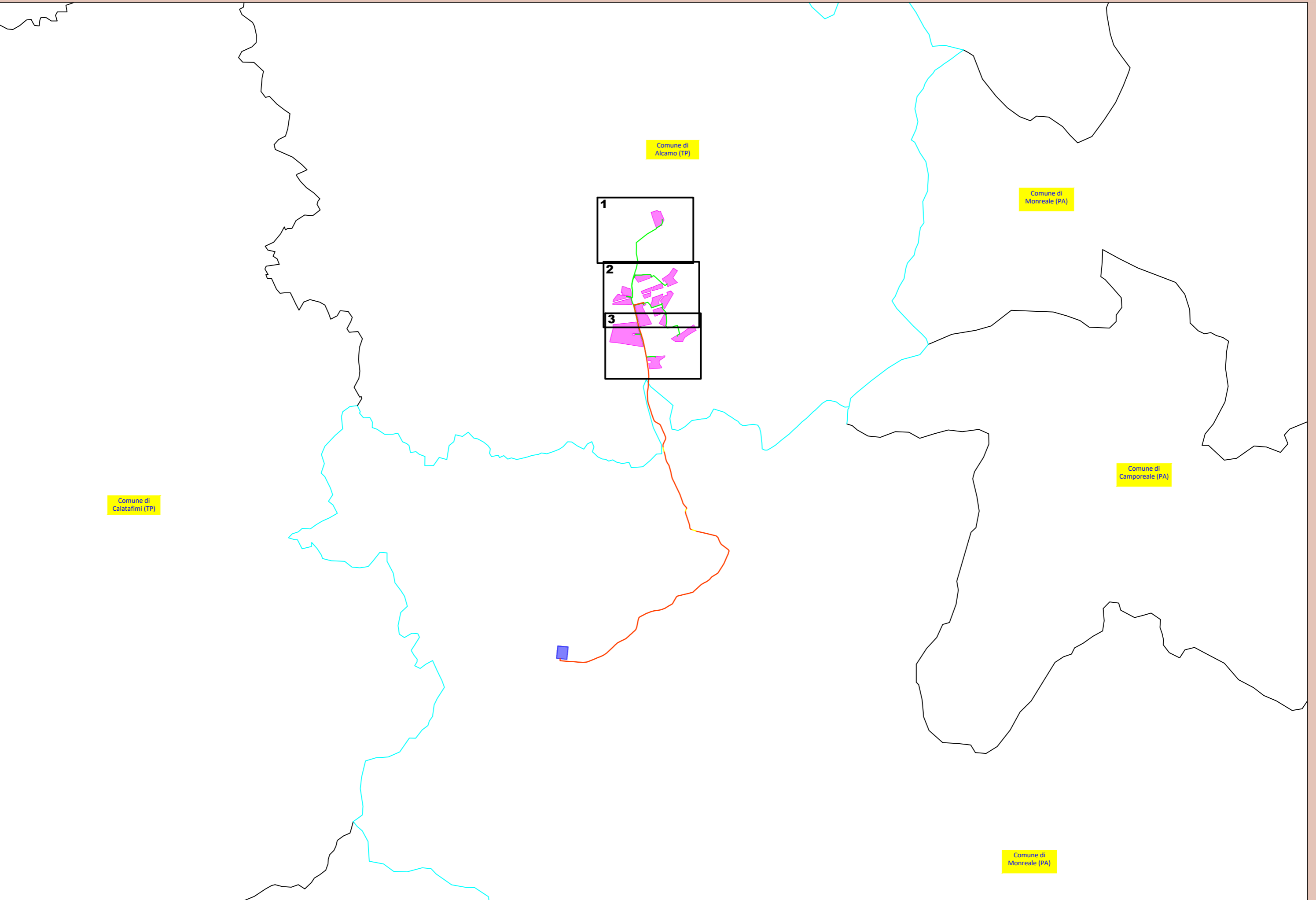
**PIANO PARTICELLARE GRAFICO  
DELLE AREE D'IMPIANTO**

CODICE	FV.ALC01.PD.L.05.1
REVISIONE n.	00
DATA REVISIONE	11/2023
PAGINA	5 di 15

### **3 QUADRO D'UNIONE**

---

# Quadro di unione





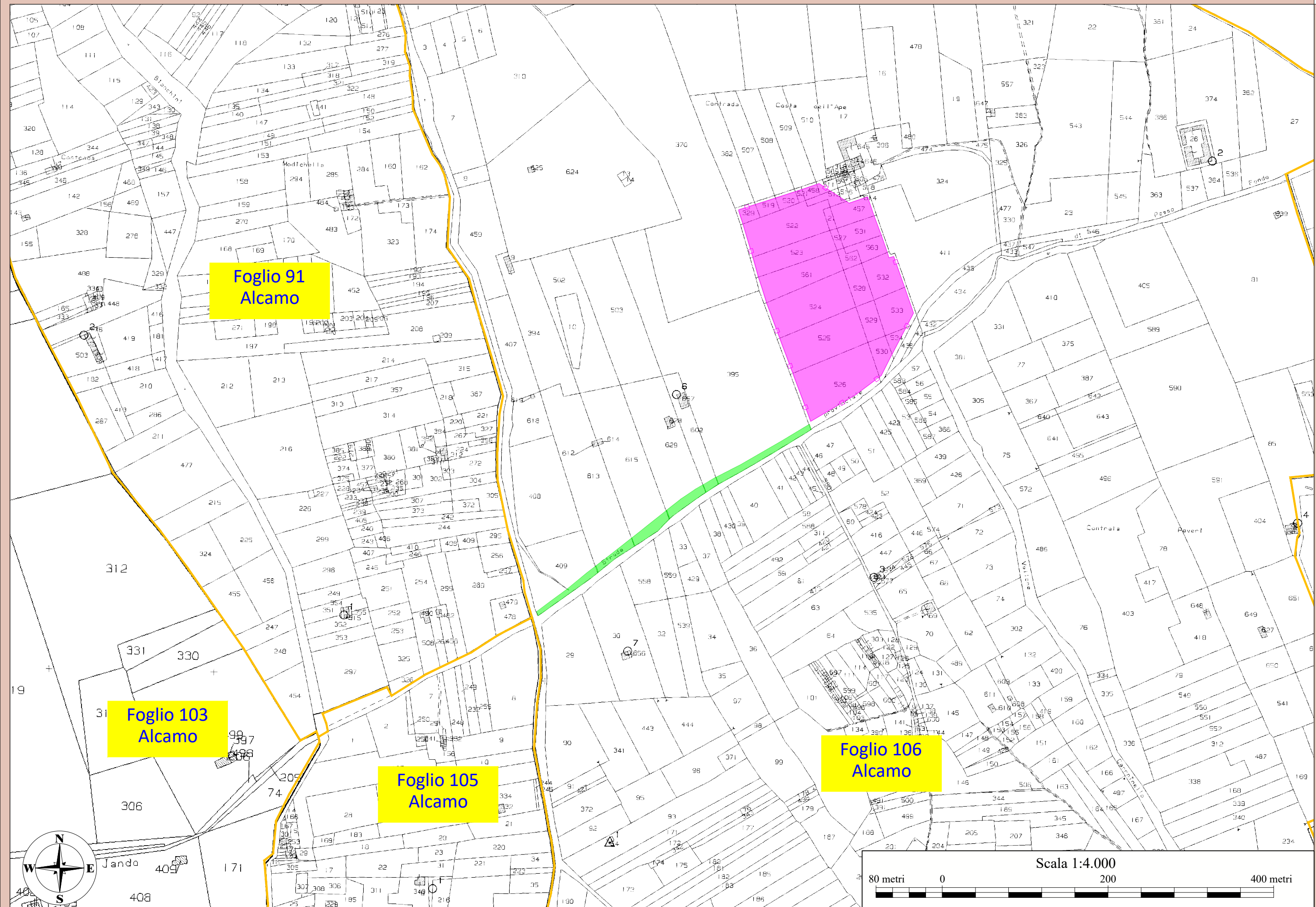
**PIANO PARTICELLARE GRAFICO  
DELLE AREE D'IMPIANTO**

CODICE	FV.ALC01.PD.L.05.1
REVISIONE n.	00
DATA REVISIONE	11/2023
PAGINA	7 di 15

#### **4 TAVOLE DI DETTAGLIO**

---



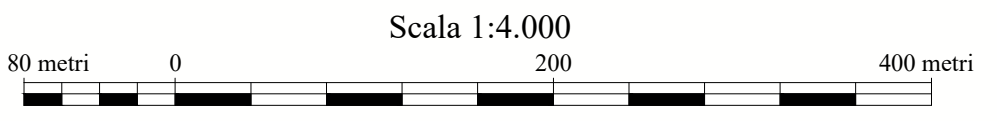
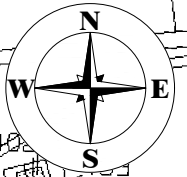


Foglio 91  
Alcamo

Foglio 103  
Alcamo

Foglio 105  
Alcamo

Foglio 106  
Alcamo

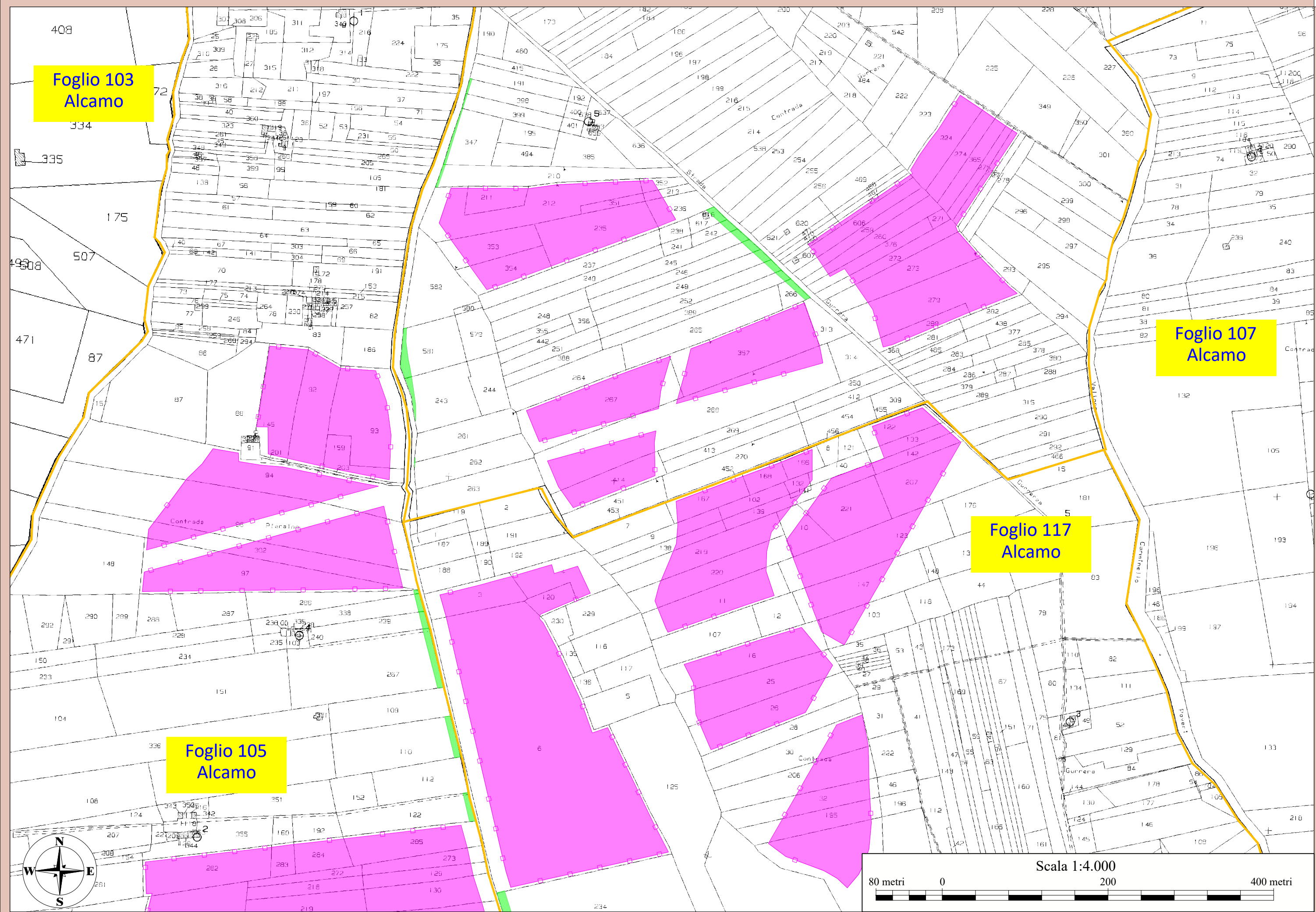
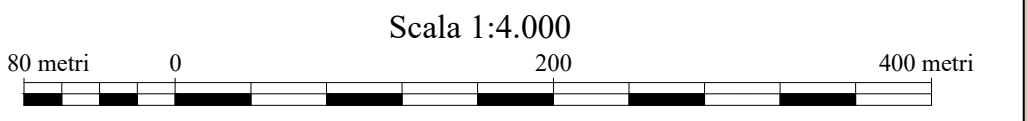
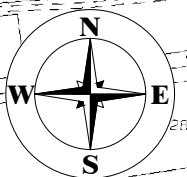


Foglio 103  
Alcamo

Foglio 107  
Alcamo

Foglio 117  
Alcamo

Foglio 105  
Alcamo

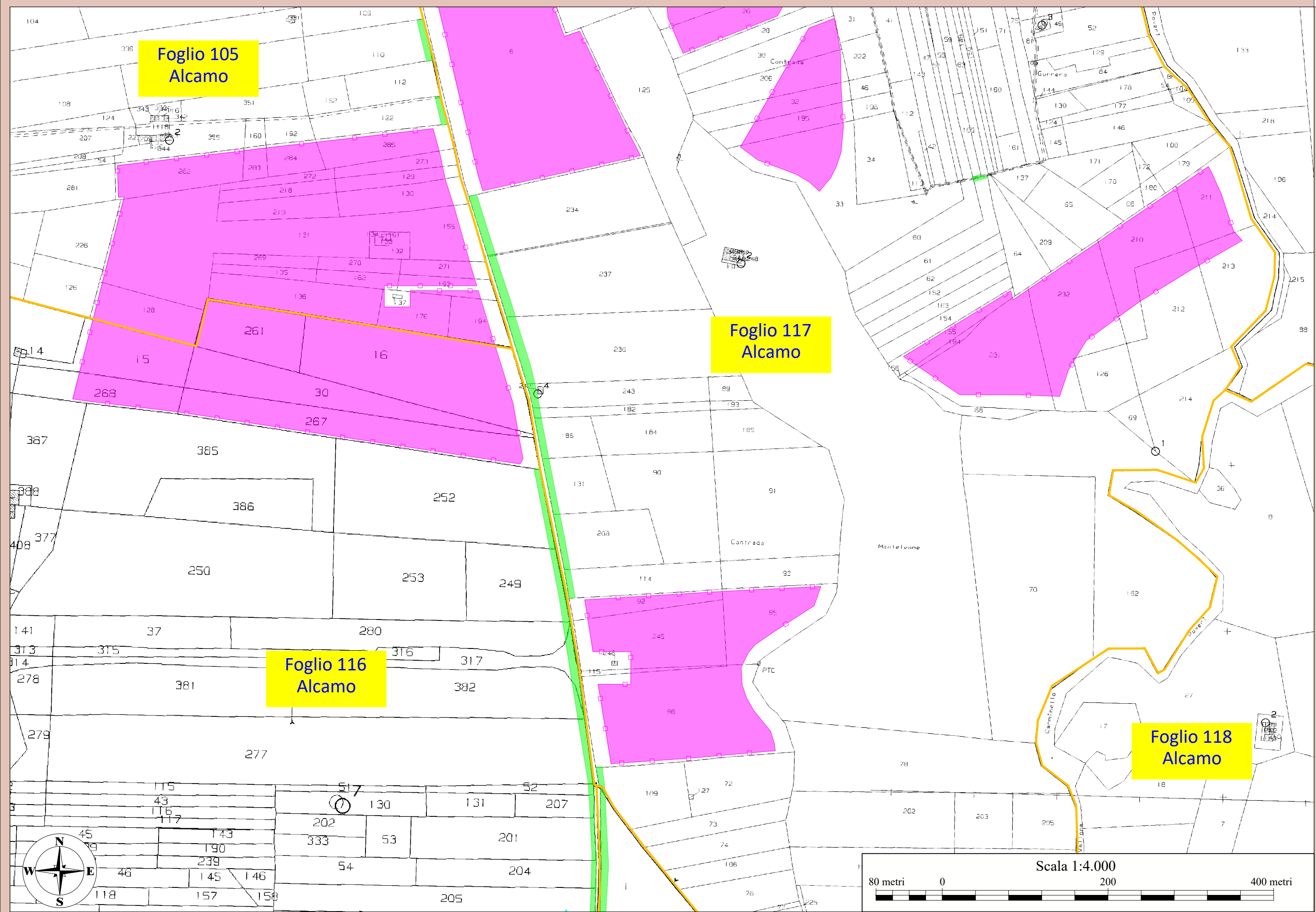
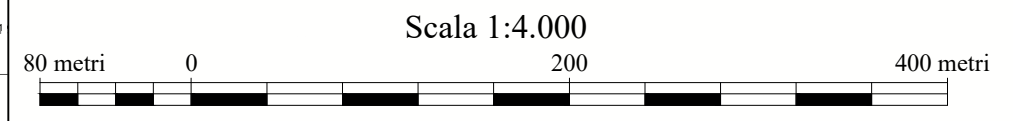


Foglio 105  
Alcamo

Foglio 117  
Alcamo

Foglio 116  
Alcamo

Foglio 118  
Alcamo





**PIANO PARTICELLARE GRAFICO  
DELLE AREE D'IMPIANTO**

CODICE	FV.ALC01.PD.L.05.1
REVISIONE n.	00
DATA REVISIONE	11/2023
PAGINA	11 di 15

## **5 FOGLI DI MAPPA AGENZIA DEL TERRITORIO**

---







N=5600

E=37400

11-Ott-2023 14:28:18

Protocollo pratica T231712/2023

Scala originale: 1:4000

Dimensione cornice: 3492.000 x 2484.000 metri

Comune: (TP) ALCAMO  
Foglio: 116

