

REGIONE SICILIA
PROVINCIA DI TRAPANI
COMUNE DI ALCAMO

LOCALITÀ MONTELEONE

Oggetto:

PROGETTO DEFINITIVO PER LA COSTRUZIONE E L'ESERCIZIO DI UN IMPIANTO AGRO-FOTOVOLTAICO AVENTE POTENZA DI PICCO PARI A 25,01 MWp E POTENZA DI IMMISSIONE 22,37 MW E RELATIVE OPERE DI CONNESSIONE

Sezione:

SEZIONE ARCH - ARCHEOLOGIA

Elaborato:

CATALOGO MOSI

Nome file stampa:

FV.ALC01.PD.ARCH.SIA.03.pdf

Codifica Regionale:

RS06EPD0056A0

Scala:

-

Formato di stampa:

Nome elaborato:

FV.ALC01.PD.ARCH.SIA.03

Tipologia:

D

Proponente:

E-WAY 8 S.r.l.

Piazza di San Lorenzo in Lucina, 4

00186 ROMA (RM)

P.IVA. 16771051006



E-WAY 8 S.R.L.
Piazza di San Lorenzo in Lucina, 4
00186 - Roma
G.E./P.Iva 16771051006
PEC: e-way8srl@legalmail.it

Consulente:

GeA Archeologia Preventiva

dott. Alberto D'Agata

Via Ombra, 18

95030 Pedara (CT)

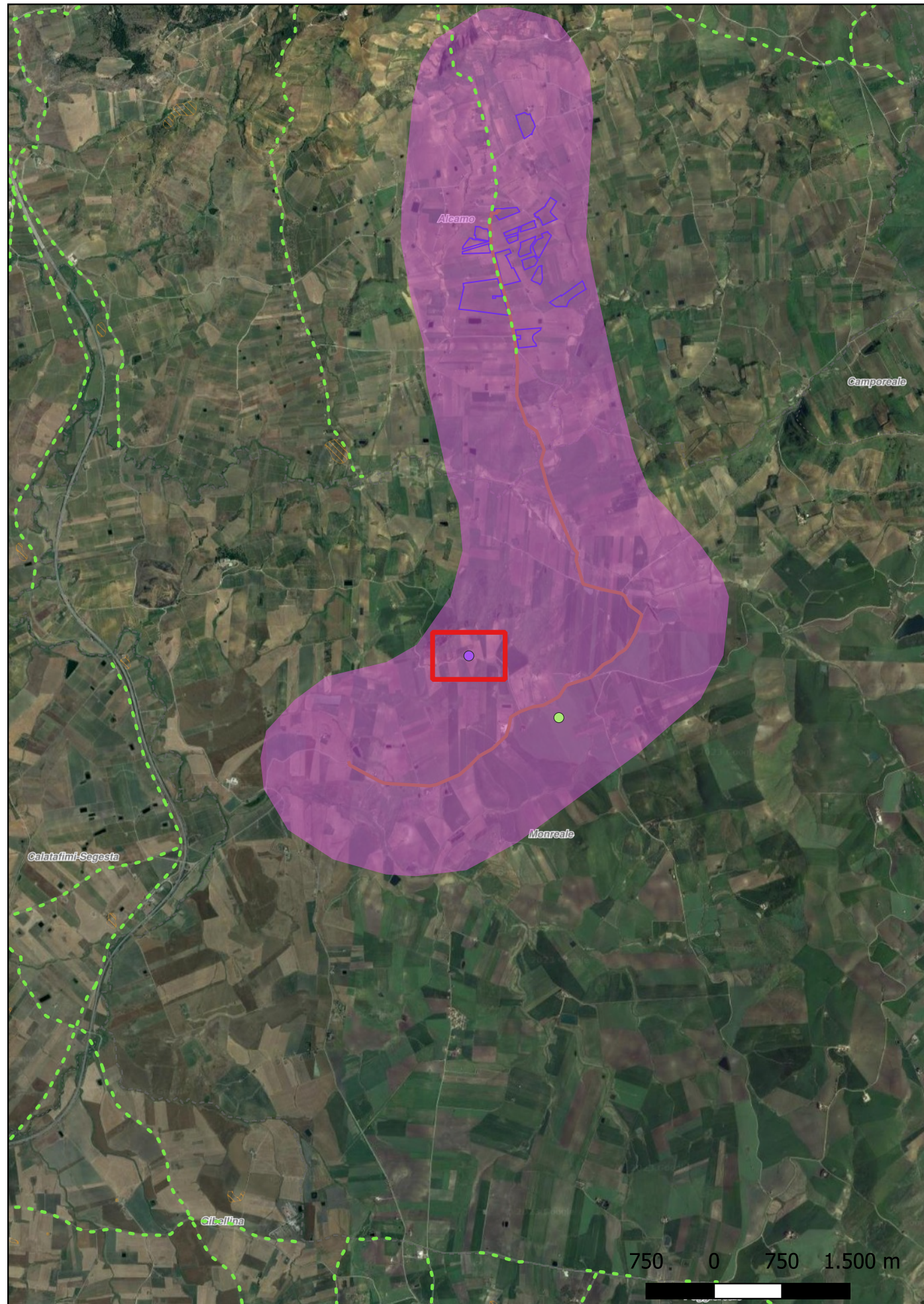


CODICE	REV. n.	DATA REV.	REDAZIONE	VERIFICA	VALIDAZIONE
FV.ALC01.PD.ARCH.SIA.03	00	11/2023	A.D'Agata	A.D'Agata	A.D'Agata

E-WAY 8 S.r.l.

Sede legale
Piazza di San Lorenzo in Lucina, 4
00186 ROMA (RM)
PEC: e-way2srl@legalmail.it tel. +39 0694414500

Sito 01 - Monte Castellaccio di Fracchia (SABAP-PA_2023_00433-AD_0027_01)



Localizzazione: Monreale (PA), ,

Definizione e cronologia: elemento toponomastico, {}. {Età Medievale},

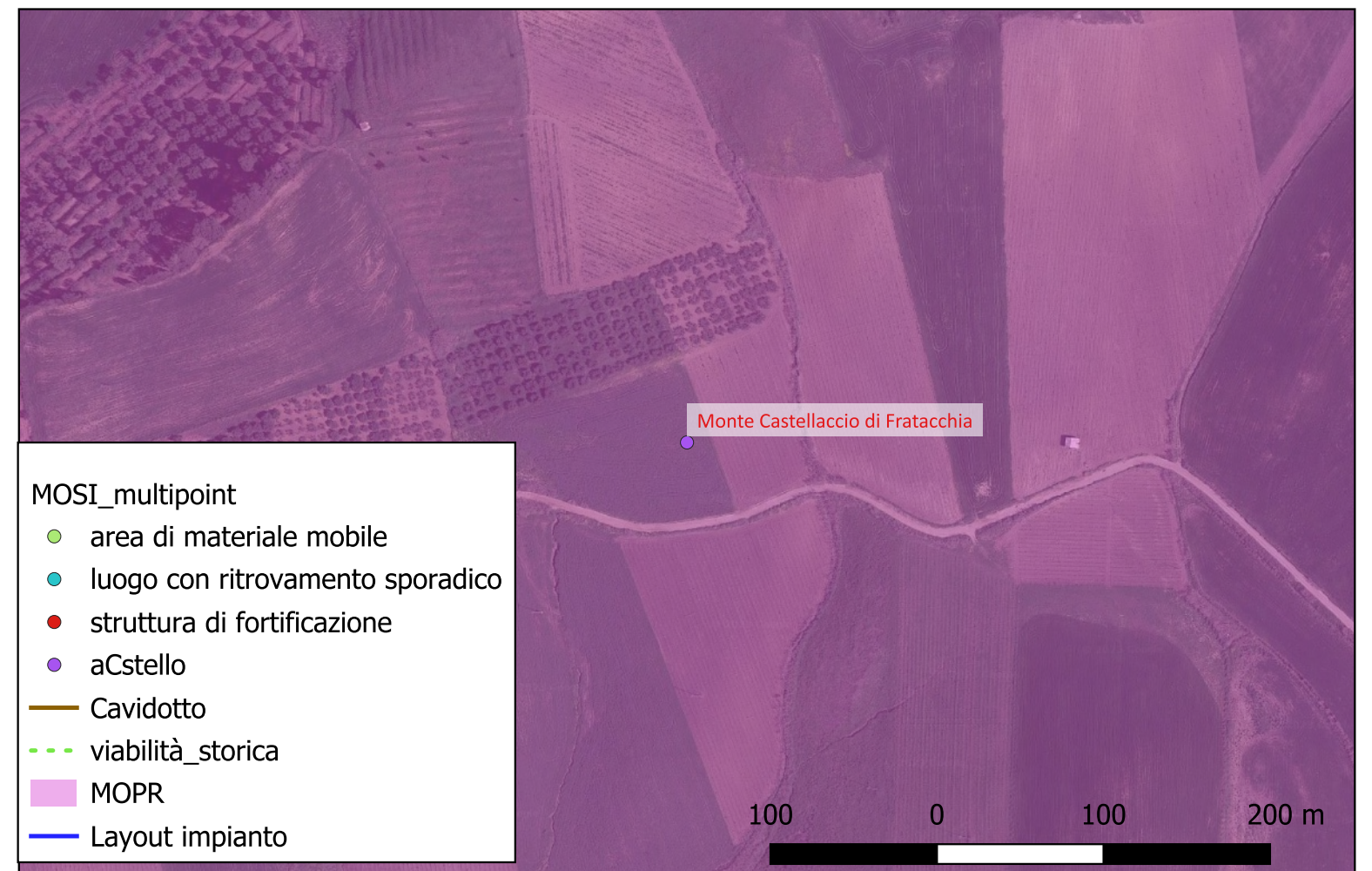
Modalità di individuazione{dati bibliografici, dati di archivio}

Distanza dall'opera in progetto:500-1000 metri **Potenziale:** potenziale medio

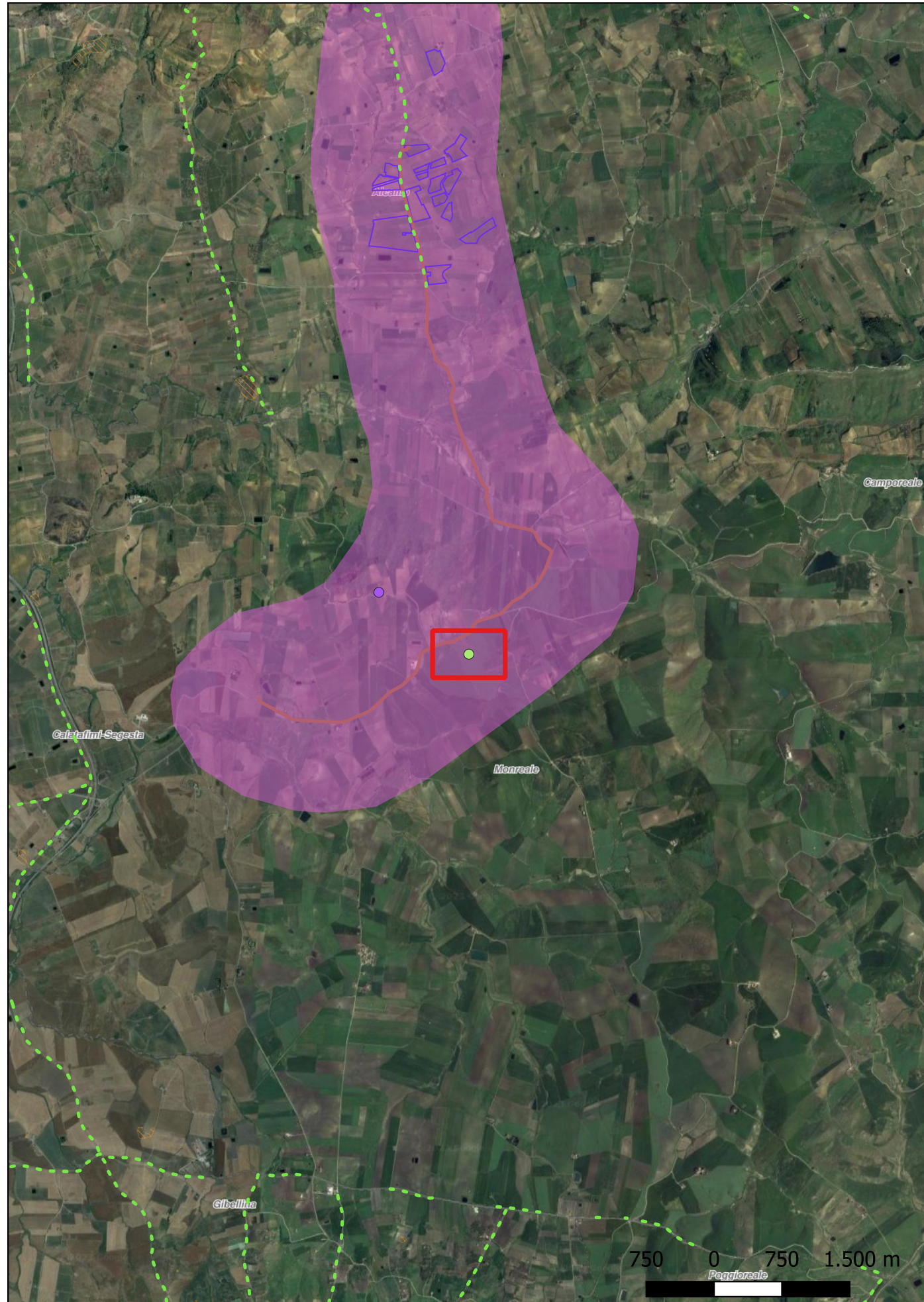
Rischio relativo: rischio basso

Toponimo che fa presupporre l'esistenza di un Castello

VPIA - Progettazione e realizzazione di un impianto agro-fotovoltaico denominato "Reale" della potenza di 130.000 KWp in AC e 136.260 KWp in DC e di tutte le opere connesse ed infrastrutture, da realizzarsi nei Comuni di Monreale (PA) e di Camporeale (PA)



Sito 02 - C.da Costa di Palermo (SABAP-PA_2023_00433-AD_0027_02)



Localizzazione: Monreale (PA), ,

Definizione e cronologia: area di materiale mobile, {area di frammenti fittili}, {Età dei Metalli, Età Romano imperiale}, Preistorico, età ellenistica, età romana imperiale

Modalità di individuazione{dati bibliografici, dati di archivio}

Distanza dall'opera in progetto:200-500 metri

Potenziale: potenziale medio

Rischio relativo: rischio medio

Area di frammenti fittili

VPIA - Progettazione e realizzazione di un impianto agro-fotovoltaico denominato "Reale" della potenza di 130.000 KWp in AC e 136.260 KWp in DC e di tutte le opere connesse ed infrastrutture, da realizzarsi nei Comuni di Monreale (PA) e di Camporeale (PA)

