

**PNC – PNRR: Piano Nazionale Complementare al Piano Nazionale di Ripresa e Resilienza nei territori colpiti dal sisma 2009–2016, Sub–misura A4, "Investimenti sulla rete stradale statale"**

**S.S. 685 "delle Tre Valli Umbre": rettifica del tracciato e adeguamento alla sez. tipo C2 dal km 41+500 al km 51+500. Stralcio di completamento: dal km 41+500 al Km 45+700**

**PROGETTO DI FATTIBILITÀ TECNICO ECONOMICA**

**PROGETTAZIONE: ATI SINTAGMA - SIPAL - TECNIC - GDG - ICARIA - AMBIENTE**

**IL RESPONSABILE DELL'INTEGRAZIONE DELLE PRESTAZIONI SPECIALISTICHE:**

Dott. Ing. Nando Granieri  
Ordine degli Ingegneri della Prov. di Perugia n° A351

**IL PROGETTISTA:**

Dott. Ing. A.Dipierro  
Ordine degli Ingegneri della Prov. di Taranto n° A2328

**IL GEOLOGO:**

Dott. Geol. Giorgio Cerquiglino  
Ordine dei Geologi della Regione Umbria n° 108

**IL COORDINATORE PER LA SICUREZZA IN FASE DI PROGETTAZIONE:**

Dott. Ing. Filippo Pambianco  
Ordine degli Ingegneri della Prov. di Perugia n° A1373

**VISTO: IL RESPONSABILE DEL PROCEDIMENTO**

Dott. Ing. Gianluca De Paolis  
Ordine degli Ingegneri della Prov. di Perugia n° A1344

**IL DEC**

Dott. Arch. Lara Eusanio  
Ordine degli Architetti P.P.C. della Prov. di L'Aquila n° 859

**PROTOCOLLO**

**DATA**

**IL GRUPPO DI PROGETTAZIONE:**

**MANDATARIA:**



Dott.Ing. N.Granieri  
Dott.Ing. V.Truffini  
Dott.Ing. T.Berti Nulli  
Dott.Arch. A.Bracchini  
Dott.Ing. L.Nani  
Dott.Ing. E.Bartolucci  
Dott.Ing. L.Casavecchia  
Dott.Geol. G.Cerquiglino  
Dott.Ing. F.Durastanti  
Dott.Ing. M.Abram  
Dott.Arch. C.Presciutti  
Dott. Agr. F.Berti Nulli  
Geom. L.Pacioselli

**MANDANTI:**



Dott. Ing. A. Dipierro  
Dott. Ing. S.Terreno  
Dott. Ing. A.Comparato



Consulting Engineers  
Prof. Ing. S.Canale  
Dott. Ing. C.Sanna  
Dott. Ing. C.Nardi  
Dott. Ing. F.Volonnino  
Dott. Ing. M.Schinco



Dott. Ing. D.Carlaccini  
Dott. Ing. C.Consorti  
Dott. Ing. S.Gervasio  
Dott. Ing. S.Sacconi



società di ingegneria  
Dott. Ing. V.Rotisciani  
Dott. Ing. F.Macchioni  
Dott. Ing. G.Pulli  
Dott. Ing. V.Piunno



consulenza & ingegneria  
esperienza per il cliente  
Dott. Ing. F.Tamburini  
Dott.Arch. J.Zaccagna  
Dott.Agr. M.T. Colacresi

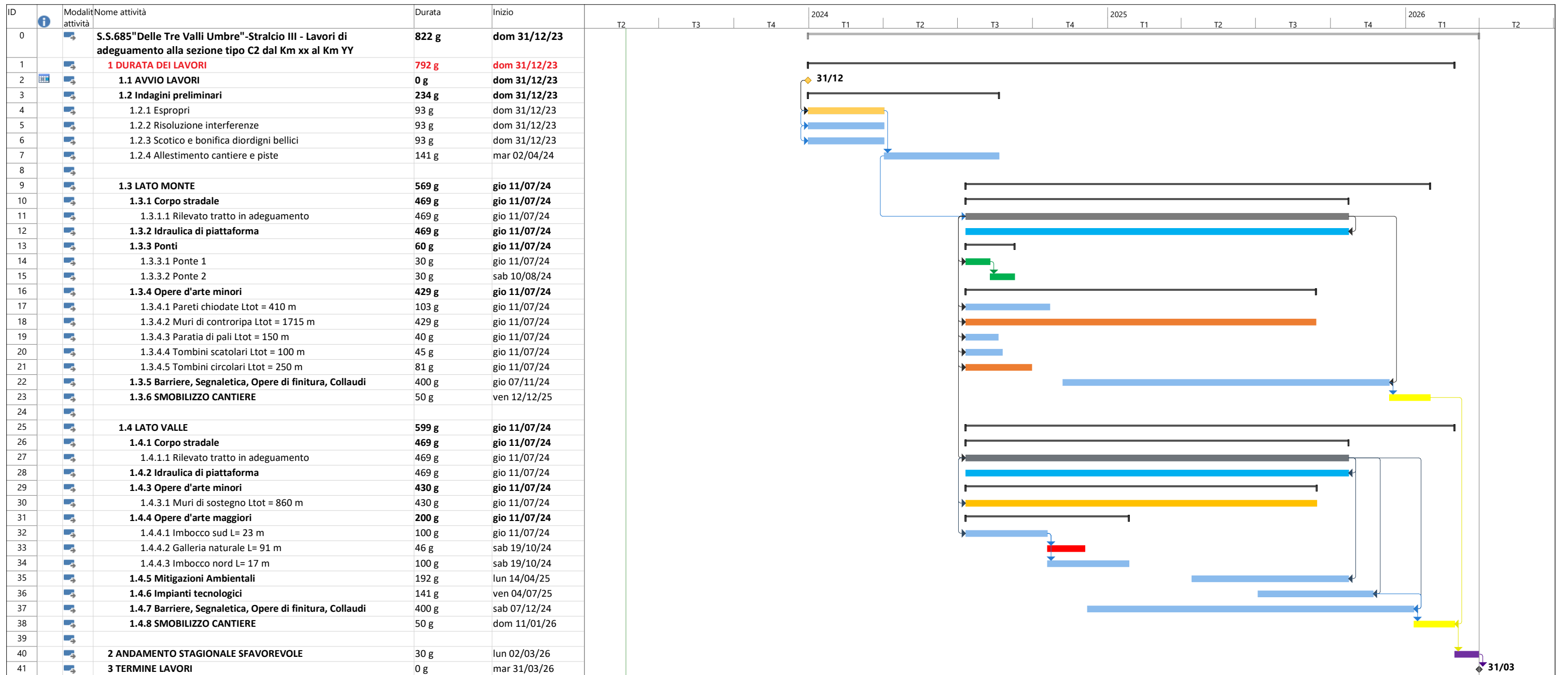


**08.CANTIERIZZAZIONE  
08.01 ELABORATI GENERALI**

**Cronoprogramma**

CODICE PROGETTO		NOME FILE		REVISIONE	SCALA:
PROGETTO	LIV. PROG. ANNO	T00-CA00-CAN-CR01-A			
PG376	F 23	CODICE ELAB.	T00CA00CANCR01	A	-
A	Emissione		Ott-23	S.Terreno	A.Dipierro N.Granieri
REV.	DESCRIZIONE	DATA	REDATTO	VERIFICATO	APPROVATO





Progetto: S.S.685" Delle Tre Val  
Data: lun 22/05/23

Attività		Riepilogo progetto		Attività manuale		Solo inizio		Scadenza		Avanzamento	
Divisione		Attività inattiva		Solo-durata		Solo-fine		Attività cardine predecessore percorso		Avanzamento manuale	
Cardine		Cardine inattiva		Riporto riepilogo manuale		Attività esterne		Attività di riepilogo predecessore percorso			
Riepilogo		Riepilogo inattiva		Riepilogo manuale		Cardine esterno		Attività normale predecessore percorso			