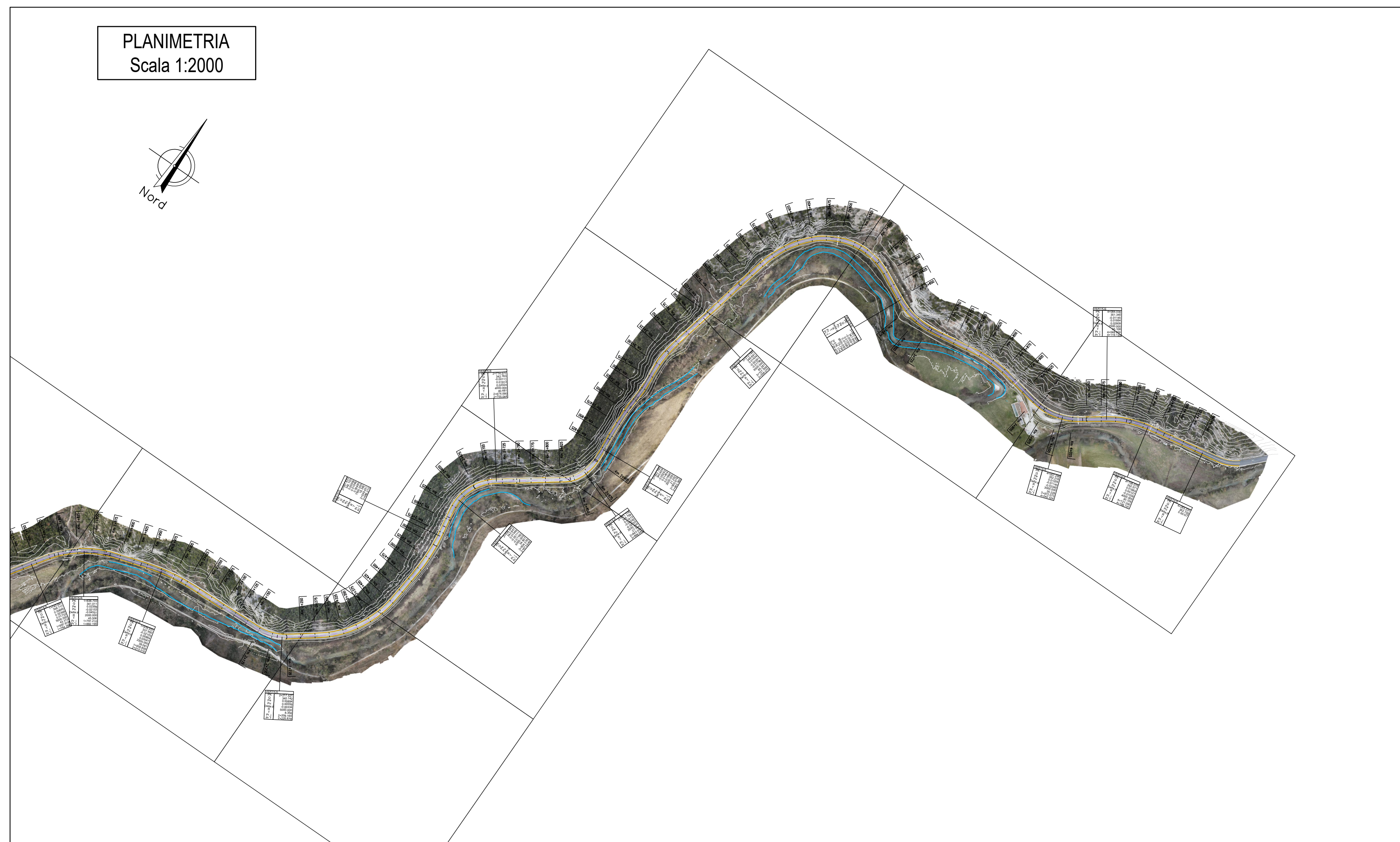




**LEGENDA PLANIMETRIA**

|  |                      |
|--|----------------------|
|  | CIGLI STRADA ATTUALE |
|  | ALVEO FIUME NERA     |
|  | ASSE DI PROGETTO     |





**SOGGETTO ATTUATORE - Art.7 D.L. 11 novembre 2016, n. 205 (già art.15 ter del D.L. 17 ottobre 2016, n.189, convertito dalla L. 15 dicembre 2016, n.229) ex OCDPC 408 / 2016 - art.4 OCDPC 475 / 2017 - art.3**









**PNC – PNRR: Piano Nazionale Complementare al Piano Nazionale di Ripresa e Resilienza nei territori colpiti dal sisma 2009–2016, Sub–misura A4, "Investimenti sulla rete stradale statale"**

**S.S. 685 "delle Tre Valli Umbre": rettifica del tracciato e adeguamento alla sez. tipo C2 dal km 41+500 al km 51+500. Stralcio di completamento: dal km 41+500 al Km 45+700**

**PROGETTO DI FATTIBILITÀ TECNICO ECONOMICA**

**PROGETTAZIONE: ATI SINTAGMA - SIPAL - TECNIC - GDG - ICARIA - AMBIENTE**

|   |   |  |  |
|---|---|--|--|
| <p><b>IL RESPONSABILE DELL'INTEGRAZIONE DELLE PRESTAZIONI SPECIALISTICHE:</b><br/>Dott. Ing. Nando Granieri<br/>Ordine degli Ingegneri della Prov. di Perugia n° A351</p> <p><b>IL PROGETTISTA:</b><br/>Dott. Ing. Luca Nani<br/>Ordine degli Ingegneri della Prov. di Perugia n° A2445</p> <p><b>IL GEOLOGO:</b><br/>Dott. Geol. Giorgio Cerquiglini<br/>Ordine dei Geologi della Regione Umbria n° 108</p> <p><b>IL COORDINATORE PER LA SICUREZZA IN FASE DI PROGETTAZIONE:</b><br/>Dott. Ing. Filippo Pambianco<br/>Ordine degli Ingegneri della Prov. di Perugia n° A1373</p> <p><b>VISTO: IL RESPONSABILE DEL PROCEDIMENTO</b><br/>Dott. Ing. Gianluca De Paolis<br/>Ordine degli Ingegneri della Prov. di Perugia n° A1344</p> <p><b>IL DEC.</b><br/>Dott. Arch. Lara Eusanio<br/>Ordine degli Architetti P.P.C. della Prov. di L'Aquila n° 859</p> | <p><b>IL GRUPPO DI PROGETTAZIONE:</b></p> <table border="0" style="width: 100%;"> <tr> <td style="width: 50%; vertical-align: top;"> <p><b>MANDATARIA:</b><br/><br/>Dott. Ing. N. Granieri<br/>Dott. Ing. V. Truffini<br/>Dott. Ing. T. Berti Nulli<br/>Dott. Arch. A. Biscacchi<br/>Dott. Ing. L. Nani<br/>Dott. Ing. E. Barlocci<br/>Dott. Ing. L. Casavecchia<br/>Dott. Geol. G. Cerquiglini<br/>Dott. Ing. F. Durastanti<br/>Dott. Ing. M. Abram<br/>Dott. Arch. C. Presicutti<br/>Dott. Agr. F. Berti Nulli<br/>Geom. L. Pacioselli</p> </td> <td style="width: 50%; vertical-align: top;"> <p><b>MANDANTI:</b><br/><br/>Dott. Ing. A. Dipierro<br/>Dott. Ing. S. Ferrero<br/>Dott. Ing. A. Comparato<br/><br/>Dott. Ing. S. Canale<br/>Dott. Ing. C. Sanna<br/>Dott. Ing. C. Nardi<br/>Dott. Ing. F. Volonino<br/>Dott. Ing. M. Schinco<br/><br/>Dott. Ing. V. Rotisciani<br/>Dott. Ing. F. Macchioni<br/>Dott. Ing. G. Pulli<br/>Dott. Ing. S. Saccone<br/><br/>Dott. Ing. F. Tamburini<br/>Dott. Arch. J. Zaccagnini<br/>Dott. Agr. M.T. Colacina</p> </td> </tr> </table> | <p><b>MANDATARIA:</b><br/><br/>Dott. Ing. N. Granieri<br/>Dott. Ing. V. Truffini<br/>Dott. Ing. T. Berti Nulli<br/>Dott. Arch. A. Biscacchi<br/>Dott. Ing. L. Nani<br/>Dott. Ing. E. Barlocci<br/>Dott. Ing. L. Casavecchia<br/>Dott. Geol. G. Cerquiglini<br/>Dott. Ing. F. Durastanti<br/>Dott. Ing. M. Abram<br/>Dott. Arch. C. Presicutti<br/>Dott. Agr. F. Berti Nulli<br/>Geom. L. Pacioselli</p> | <p><b>MANDANTI:</b><br/><br/>Dott. Ing. A. Dipierro<br/>Dott. Ing. S. Ferrero<br/>Dott. Ing. A. Comparato<br/><br/>Dott. Ing. S. Canale<br/>Dott. Ing. C. Sanna<br/>Dott. Ing. C. Nardi<br/>Dott. Ing. F. Volonino<br/>Dott. Ing. M. Schinco<br/><br/>Dott. Ing. V. Rotisciani<br/>Dott. Ing. F. Macchioni<br/>Dott. Ing. G. Pulli<br/>Dott. Ing. S. Saccone<br/><br/>Dott. Ing. F. Tamburini<br/>Dott. Arch. J. Zaccagnini<br/>Dott. Agr. M.T. Colacina</p> |
| <p><b>MANDATARIA:</b><br/><br/>Dott. Ing. N. Granieri<br/>Dott. Ing. V. Truffini<br/>Dott. Ing. T. Berti Nulli<br/>Dott. Arch. A. Biscacchi<br/>Dott. Ing. L. Nani<br/>Dott. Ing. E. Barlocci<br/>Dott. Ing. L. Casavecchia<br/>Dott. Geol. G. Cerquiglini<br/>Dott. Ing. F. Durastanti<br/>Dott. Ing. M. Abram<br/>Dott. Arch. C. Presicutti<br/>Dott. Agr. F. Berti Nulli<br/>Geom. L. Pacioselli</p>  | <p><b>MANDANTI:</b><br/><br/>Dott. Ing. A. Dipierro<br/>Dott. Ing. S. Ferrero<br/>Dott. Ing. A. Comparato<br/><br/>Dott. Ing. S. Canale<br/>Dott. Ing. C. Sanna<br/>Dott. Ing. C. Nardi<br/>Dott. Ing. F. Volonino<br/>Dott. Ing. M. Schinco<br/><br/>Dott. Ing. V. Rotisciani<br/>Dott. Ing. F. Macchioni<br/>Dott. Ing. G. Pulli<br/>Dott. Ing. S. Saccone<br/><br/>Dott. Ing. F. Tamburini<br/>Dott. Arch. J. Zaccagnini<br/>Dott. Agr. M.T. Colacina</p>  |  |  |

PROTOCOLLO \_\_\_\_\_ DATA \_\_\_\_\_

**04.PROGETTO STRADALE**  
**04.01 STATO ATTUALE**

Planimetria su fotomosaico

|                 |                 |                             |              |            |            |
|-----------------|-----------------|-----------------------------|--------------|------------|------------|
| CODICE PROGETTO |                 | NOME FILE                   |              | REVISIONE  | SCALA:     |
| PROGETTO        | LIV. PROG. ANNO | 700-PS01-TRA-PO01-A         |              |            |            |
| PG376           | F 23            | CODICE ELAB. T00PS01TRAPO01 |              | A          | 1:5.000    |
| A               | Emissione       | 04-23                       | L.Pacioselli | L.Nani     | N.Granieri |
| REV.            | DESCRIZIONE     | DATA                        | REDATTO      | VERIFICATO | APPROVATO  |