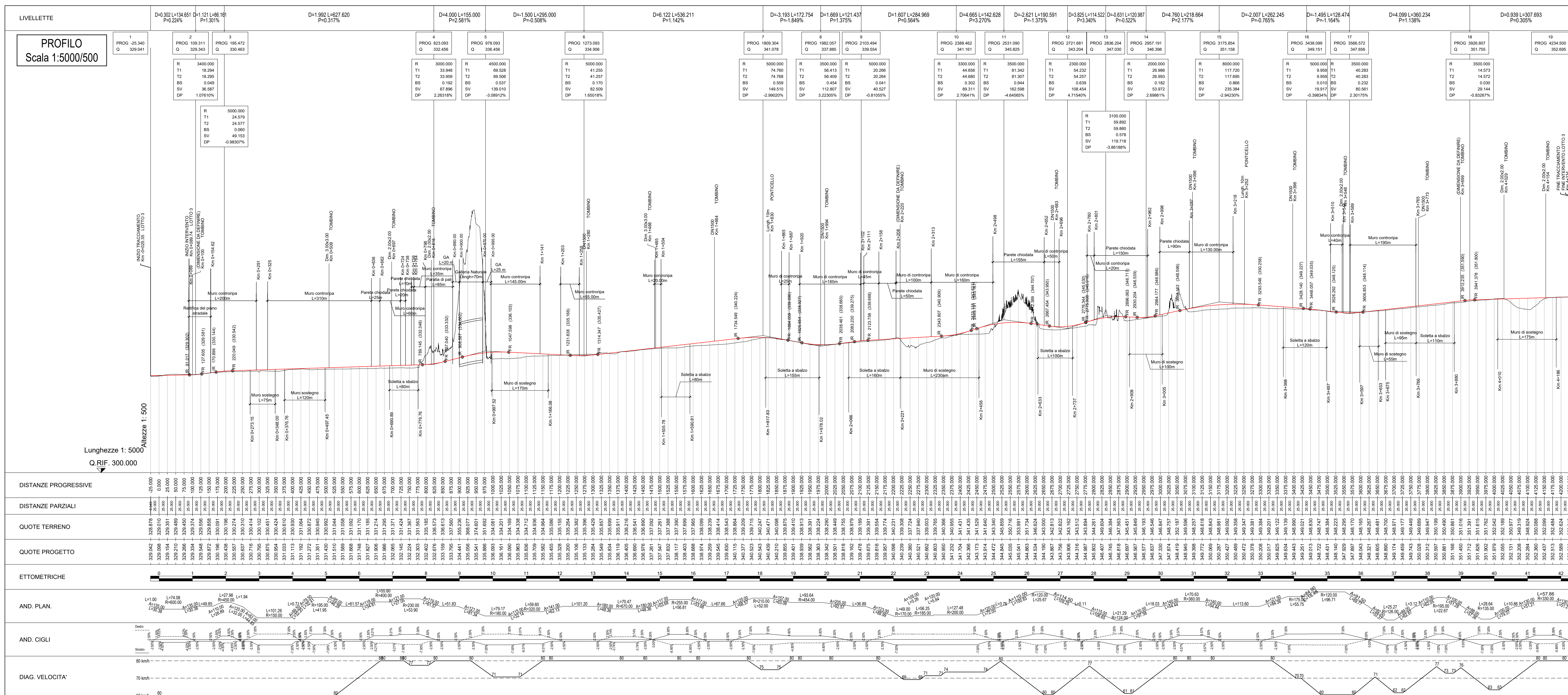




PLANIMETRIA
Scala 1:5000



PROFilo
Scala 1:5000/500

LEGENDA PLANIMETRIA
 — CIGLI STRADA ATTUALE
 — ALVEO FIUME NERA
 - - - ALVEO DI PROGETTO

anas
GRUPPO IRI ITALIANE

SOGGETTO ATTUATORE - Art.7 D.L. 11 novembre 2016, n. 205 (già art.15 ter del D.L. 17 ottobre 2016, n.189, convertito dalla L. 15 dicembre 2016, n.229)
ex OCDPC 408 / 2016 - art.4
OCDPC 475 / 2017 - art.3

PNC - PNRR: Piano Nazionale Complementare al Piano Nazionale di Ripresa e Resilienza nei territori colpiti dal sisma 2009-2016, Sub-misura A4, "Investimenti sulla rete stradale statale"
S.S. 685 "delle Tre Valli Umbre", rettificata del tracciato e adeguamento alla sez. tipo C2 dal km 41+500 al km 51+500. Stralcio di completamento: dal km 41+500 al Km 45+700

PROGETTO DI FATTIBILITÀ TECNICO ECONOMICA

PROGETTAZIONE: ATI SINTAGMA - SIPAL - TECNIC - GDG - ICARIA - AMBIENTE

IL RESPONSABILE DELL'INTEGRAZIONE DELLE PRESTAZIONI SPECIALISTICHE:
Dot. Ing. Nello Granieri

IL GRUPPO DI PROGETTAZIONE:
MANDATARIO: **Sintagma**
MANDANTIS: **TECNIC**

IL COORDINATORE PER LA SICUREZZA IN FASE DI PROGETTAZIONE:
Dot. Arch. Lara Esposito

IL D.D.C.
Dot. Arch. Lara Esposito

PROTOCOLLO DATA

04.PROGETTO STRADALE
04.02 ALTERNATIVA 1

Planimetria e profilo

CODICE PROGETTO	PROFilo	FILE	REVISIONE	SCALA:
PG376	F 23	700-PS02-TRA-PP02-4	A	1:5.000/1.500
REV.	DESCRIZIONE	DATA	REDATTO	VERIFICATO
A	Emissione	09-23	L.Pacchiani	L.Neri