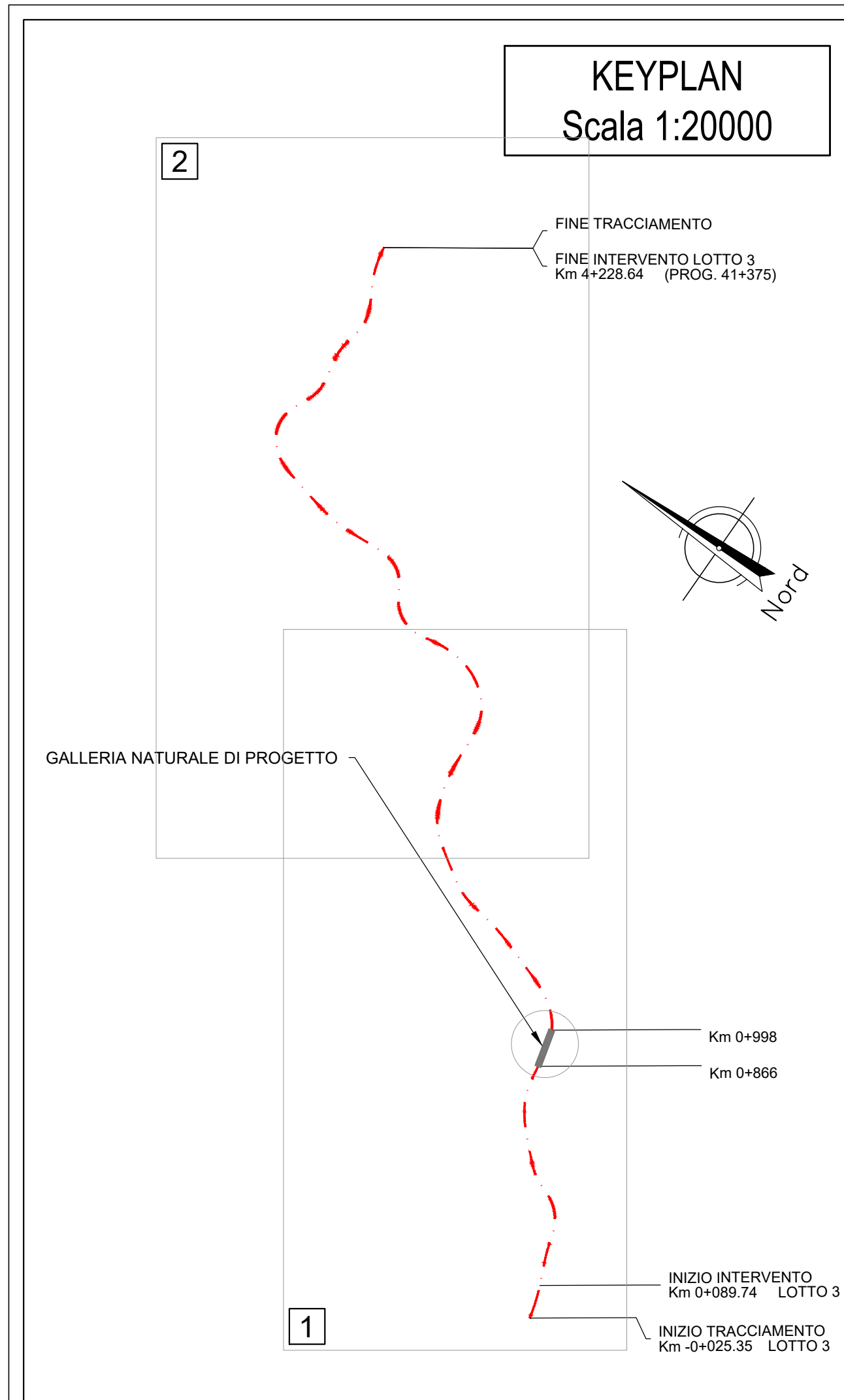
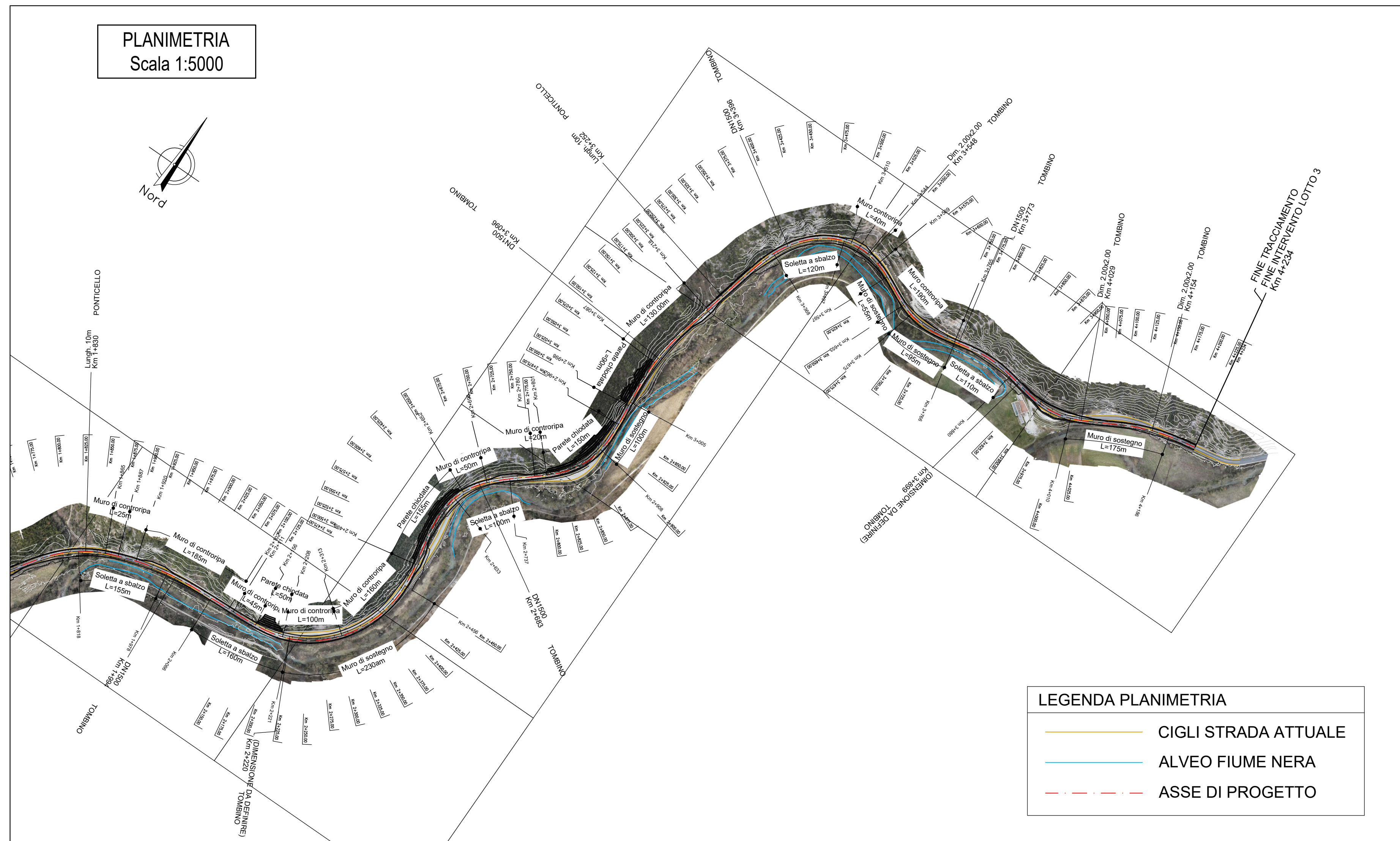


PLANIMETRIA
Scala 1:5000



KEYPLAN
Scala 1:20000



PLANIMETRIA
Scala 1:5000

LEGENDA PLANIMETRIA

| | |
|--|----------------------|
| | CIGLI STRADA ATTUALE |
| | ALVEO FIUME NERA |
| | ASSE DI PROGETTO |



SOGGETTO ATTUATORE - Art.7 D.L. 11 novembre 2016, n. 205 (già art.15 ter del D.L. 17 ottobre 2016, n.189, convertito dalla L. 15 dicembre 2016, n.229)
ex OCDPC 408 / 2016 - art.4
OCDPC 475 / 2017 - art.3






PNC – PNRR: Piano Nazionale Complementare al Piano Nazionale di Ripresa e Resilienza nei territori colpiti dal sisma 2009–2016, Sub–misura A4, "Investimenti sulla rete stradale statale"

S.S. 685 "delle Tre Valli Umbre": rettificazione del tracciato e adeguamento alla sez. tipo C2 dal km 41+500 al km 51+500. Stralci di completamento: dal km 41+500 al km 45+700

PROGETTO DI FATTIBILITÀ TECNICO ECONOMICA

PROGETTAZIONE: ATI SINTAGMA - SIPAL - TECNIC - GDG - ICARIA - AMBIENTE

| | | | |
|---|---|--|--|
| <p>IL RESPONSABILE DELL'INTEGRAZIONE DELLE PRESTAZIONI SPECIALISTICHE: Dott. Ing. Nando Granieri Ordine degli Ingegneri della Prov. di Perugia n° A351</p> <p>IL PROGETTISTA: Dott. Ing. Luca Nani Ordine degli Ingegneri della Prov. di Perugia n° A2445</p> <p>IL GEOLOGO: Dott. Geol. Giorgio Cerquiglini Ordine dei Geologi della Regione Umbria n° 108</p> <p>IL COORDINATORE PER LA SICUREZZA IN FASE DI PROGETTAZIONE: Dott. Ing. Filippo Pambianco Ordine degli Ingegneri della Prov. di Perugia n° A1373</p> <p>VISTO: IL RESPONSABILE DEL PROCEDIMENTO Dott. Ing. Gianluca De Paolis Ordine degli Ingegneri della Prov. di Perugia n° A1344</p> <p>IL DEC. Dott. Arch. Lara Eusanio Ordine degli Architetti P.P.C. della Prov. di L'Aquila n° 859</p> | <p>IL GRUPPO DI PROGETTAZIONE:</p> <table border="0" style="width: 100%;"> <tr> <td style="width: 50%; vertical-align: top;"> <p>MANDATARIA:  Dott. Ing. N. Granieri Dott. Ing. V. Truffini Dott. Ing. T. Berti Nalli Dott. Arch. A. Basciacchi Dott. Ing. L. Nani Dott. Ing. E. Barilacci Dott. Ing. L. Casavecchia Dott. Geol. G. Cerquiglini Dott. Ing. F. Durastanti Dott. Arch. C. Pissicatti Dott. Agr. F. Berti Nalli L. Paccoselli</p> </td> <td style="width: 50%; vertical-align: top;"> <p>MANDANTI:  Dott. Ing. A. Di Piero Dott. Ing. S. Terreno Dott. Ing. A. Comparato</p> </td> </tr> </table> <p>TECNIC Consul. Ing. S. Canale Dott. Ing. C. Sanna Dott. Ing. C. Nardi Dott. Ing. F. Volonino Dott. Ing. M. Schinco</p> <p>GEOTECHNICAL GROUP Dott. Ing. D. Caraccioli Dott. Ing. C. Consorti Dott. Ing. S. Gervasio Dott. Ing. V. Piurro</p> <p>ICARIA società di ingegneria Dott. Ing. V. Rotisciani Dott. Ing. F. Macchioni Dott. Ing. G. Pulli Dott. Ing. S. Sacconi</p> <p>ambiente società di ingegneria Dott. Ing. F. Tamburini Dott. Arch. J. Zaccagnini Dott. Agr. M.T. Colacchini</p> | <p>MANDATARIA:  Dott. Ing. N. Granieri Dott. Ing. V. Truffini Dott. Ing. T. Berti Nalli Dott. Arch. A. Basciacchi Dott. Ing. L. Nani Dott. Ing. E. Barilacci Dott. Ing. L. Casavecchia Dott. Geol. G. Cerquiglini Dott. Ing. F. Durastanti Dott. Arch. C. Pissicatti Dott. Agr. F. Berti Nalli L. Paccoselli</p> | <p>MANDANTI:  Dott. Ing. A. Di Piero Dott. Ing. S. Terreno Dott. Ing. A. Comparato</p> |
| <p>MANDATARIA:  Dott. Ing. N. Granieri Dott. Ing. V. Truffini Dott. Ing. T. Berti Nalli Dott. Arch. A. Basciacchi Dott. Ing. L. Nani Dott. Ing. E. Barilacci Dott. Ing. L. Casavecchia Dott. Geol. G. Cerquiglini Dott. Ing. F. Durastanti Dott. Arch. C. Pissicatti Dott. Agr. F. Berti Nalli L. Paccoselli</p> | <p>MANDANTI:  Dott. Ing. A. Di Piero Dott. Ing. S. Terreno Dott. Ing. A. Comparato</p> | | |

04.PROGETTO STRADALE
04.02 ALTERNATIVA 1

Planimetria su fotomosaico

| | | | |
|--------------------------------|---------------------------------------|-----------|--------------------------------|
| CODICE PROGETTO | NOME FILE | REVISIONE | SCALA: |
| PROGETTO PG376 | 700-PS02-TRA-PO01-A | A | 1:5.000 |
| LIV. PROG. ANNO F 23 | CODICE ELAB. T00PS02TRAPO01 | | |
| A | Emissione | 04-23 | L.Paccoselli L.Nani N.Granieri |
| REV. | DESCRIZIONE | DATA | REDATTO VERIFICATO APPROVATO |