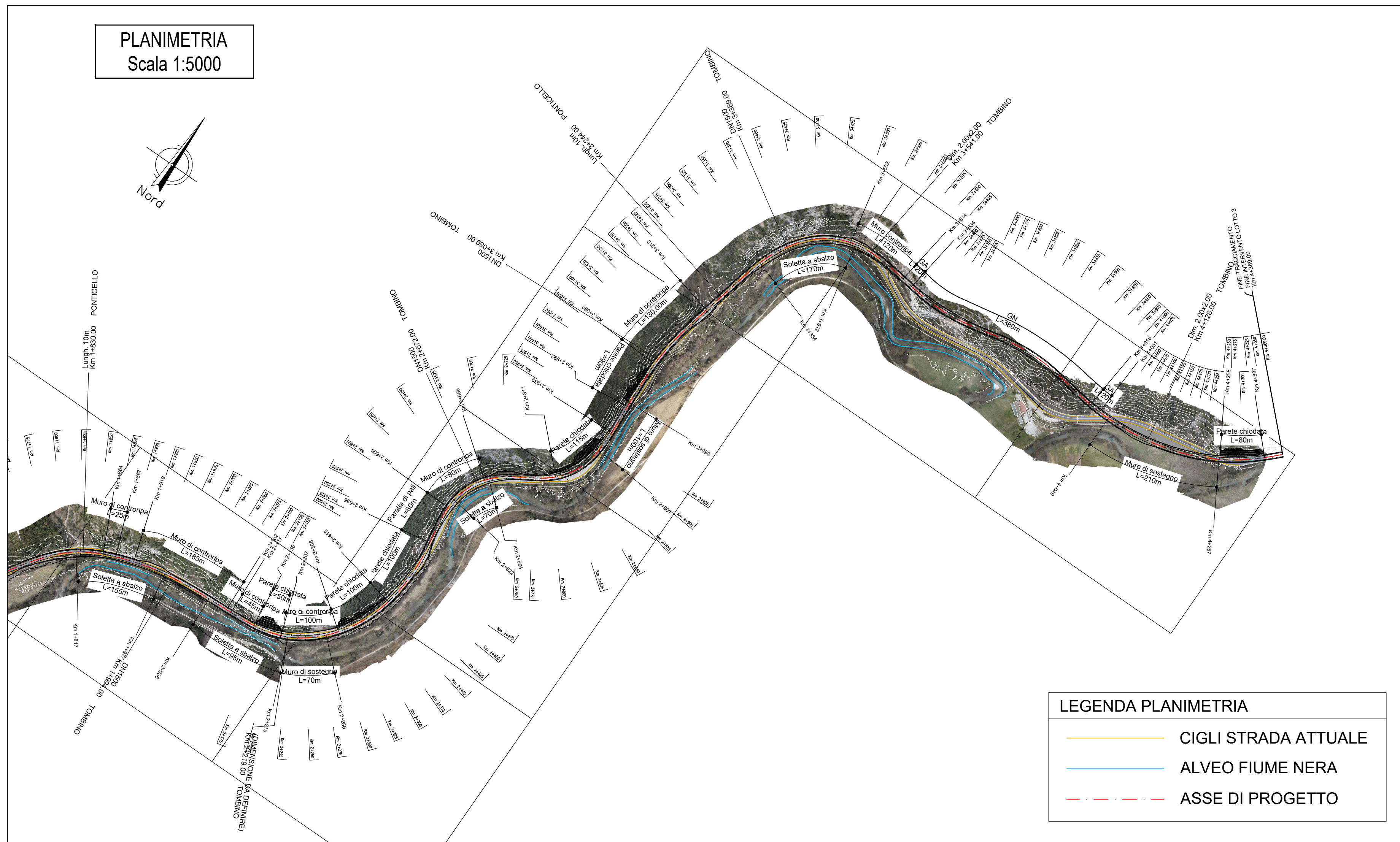
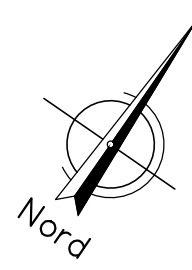
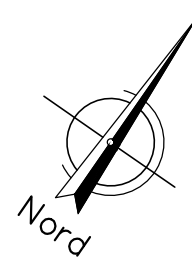


PLANIMETRIA  
Scala 1:5000

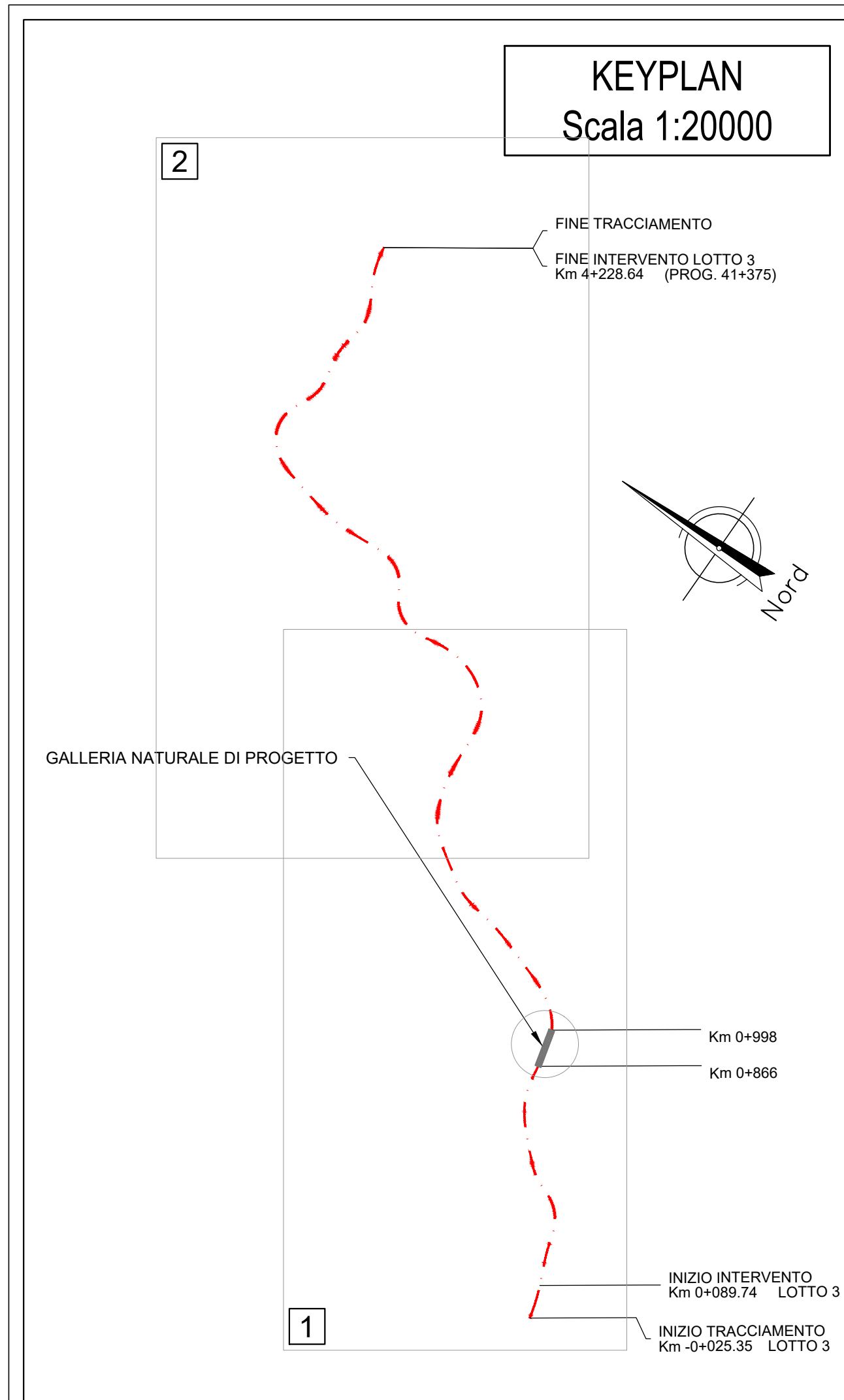


PLANIMETRIA  
Scala 1:5000

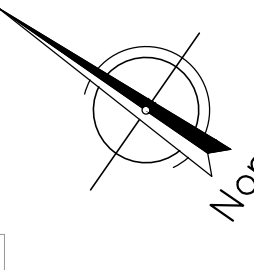



**LEGENDA PLANIMETRIA**

	CIGLI STRADA ATTUALE
	ALVEO FIUME NERA
	ASSE DI PROGETTO

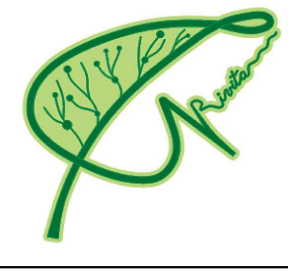


KEYPLAN  
Scala 1:20000





**SOGGETTO ATTUATORE - Art.7 D.L. 11 novembre 2016, n. 205** (già art.15 ter del D.L. 17 ottobre 2016, n.189, convertito dalla L. 15 dicembre 2016, n.229)  
ex OCDPC 408 / 2016 - art.4  
OCDPC 475 / 2017 - art.3






**PNC – PNRR: Piano Nazionale Complementare al Piano Nazionale di Ripresa e Resilienza nei territori colpiti dal sisma 2009–2016, Sub-misura A4, "Investimenti sulla rete stradale statale"**

**S.S. 685 "delle Tre Valli Umbre": rettifica del tracciato e adeguamento alla sez. tipo C2 dal km 41+500 al km 51+500. Stralci di completamento: dal km 41+500 al Km 45+700**

**PROGETTO DI FATTIBILITÀ TECNICO ECONOMICA**

**PROGETTAZIONE: ATI SINTAGMA - SIPAL - TECNIC - GDG - ICARIA - AMBIENTE**

<p><b>IL RESPONSABILE DELL'INTEGRAZIONE DELLE PRESTAZIONI SPECIALISTICHE:</b> Dott. Ing. Nando Granieri Ordine degli Ingegneri della Prov. di Perugia n° A351</p> <p><b>IL PROGETTISTA:</b> Dott. Ing. Luca Nani Ordine degli Ingegneri della Prov. di Perugia n° A2445</p> <p><b>IL GEOLOGO:</b> Dott. Geol. Giorgio Cerquiglini Ordine dei Geologi della Regione Umbria n° 108</p> <p><b>IL COORDINATORE PER LA SICUREZZA IN FASE DI PROGETTAZIONE:</b> Dott. Ing. Filippo Pambianco Ordine degli Ingegneri della Prov. di Perugia n° A1373</p> <p><b>VISTO: IL RESPONSABILE DEL PROCEDIMENTO</b> Dott. Ing. Gianluca De Paolis Ordine degli Ingegneri della Prov. di Perugia n° A1344</p> <p><b>IL DEC.</b> Dott. Arch. Lara Esposito Ordine degli Architetti P.P.C. della Prov. di L'Aquila n° 859</p>	<p><b>IL GRUPPO DI PROGETTAZIONE:</b></p> <table border="0" style="width: 100%;"> <tr> <td style="width: 50%; vertical-align: top;"> <p><b>MANDATARIA:</b>  Sintagma</p> <p>Dott. Ing. N. Granieri Dott. Ing. V. Truffini Dott. Ing. T. Berti Nalli Dott. Arch. A. Basciacchi Dott. Ing. L. Nani Dott. Ing. E. Barlocci Dott. Ing. L. Casavecchia Dott. Geol. G. Cerquiglini Dott. Ing. F. Durastanti Dott. Ing. M. Abram Dott. Arch. C. Pissicatti Dott. Agr. F. Berti Nalli Geom. L. Paccoselli</p> </td> <td style="width: 50%; vertical-align: top;"> <p><b>MANDANTI:</b></p> <p>Dott. Ing. A. Dipierro Dott. Ing. S. Terreno Dott. Ing. A. Comparato</p> </td> </tr> </table> <p><b>TECNIC</b> Consul. Ingegneri Prof. Ing. S. Canale Dott. Ing. C. Sanna Dott. Ing. C. Nardi Dott. Ing. F. Volonino Dott. Ing. M. Schinco</p> <p><b>GEOTECHNICAL DESIGN GROUP</b> Dott. Ing. D. Caraccioli Dott. Ing. C. Consorti Dott. Ing. S. Gervasio Dott. Ing. V. Piurro</p> <p><b>ICARIA</b> società di ingegneria Dott. Ing. V. Rotisciani Dott. Ing. F. Mascioni Dott. Ing. G. Pulli Dott. Ing. S. Saccone</p> <p><b>ambiente</b> società di ingegneria Dott. Ing. F. Tamburini Dott. Arch. J. Zaccagnini Dott. Agr. M.T. Colacchini</p>	<p><b>MANDATARIA:</b>  Sintagma</p> <p>Dott. Ing. N. Granieri Dott. Ing. V. Truffini Dott. Ing. T. Berti Nalli Dott. Arch. A. Basciacchi Dott. Ing. L. Nani Dott. Ing. E. Barlocci Dott. Ing. L. Casavecchia Dott. Geol. G. Cerquiglini Dott. Ing. F. Durastanti Dott. Ing. M. Abram Dott. Arch. C. Pissicatti Dott. Agr. F. Berti Nalli Geom. L. Paccoselli</p>	<p><b>MANDANTI:</b></p> <p>Dott. Ing. A. Dipierro Dott. Ing. S. Terreno Dott. Ing. A. Comparato</p>
<p><b>MANDATARIA:</b>  Sintagma</p> <p>Dott. Ing. N. Granieri Dott. Ing. V. Truffini Dott. Ing. T. Berti Nalli Dott. Arch. A. Basciacchi Dott. Ing. L. Nani Dott. Ing. E. Barlocci Dott. Ing. L. Casavecchia Dott. Geol. G. Cerquiglini Dott. Ing. F. Durastanti Dott. Ing. M. Abram Dott. Arch. C. Pissicatti Dott. Agr. F. Berti Nalli Geom. L. Paccoselli</p>	<p><b>MANDANTI:</b></p> <p>Dott. Ing. A. Dipierro Dott. Ing. S. Terreno Dott. Ing. A. Comparato</p>		

**04.PROGETTO STRADALE**  
**04.03 ALTERNATIVA 2**

Planimetria su fotomosaico

CODICE PROGETTO	NOME FILE	REVISIONE	SCALA:
PROGETTO <b>PG376</b>	700-PS03-TRA-PO01-A	<b>A</b>	1:5.000
LIV. PROG. ANNO <b>F 23</b>	CODICE ELAB. <b>T00PS03TRAPO01</b>		
<b>A</b> Emissione	<b>04-23</b>	<b>L.Paccoselli</b>	<b>L.Nani</b> <b>N.Granieri</b>
REV. DESCRIZIONE	DATA	REDATTO	VERIFICATO APPROVATO