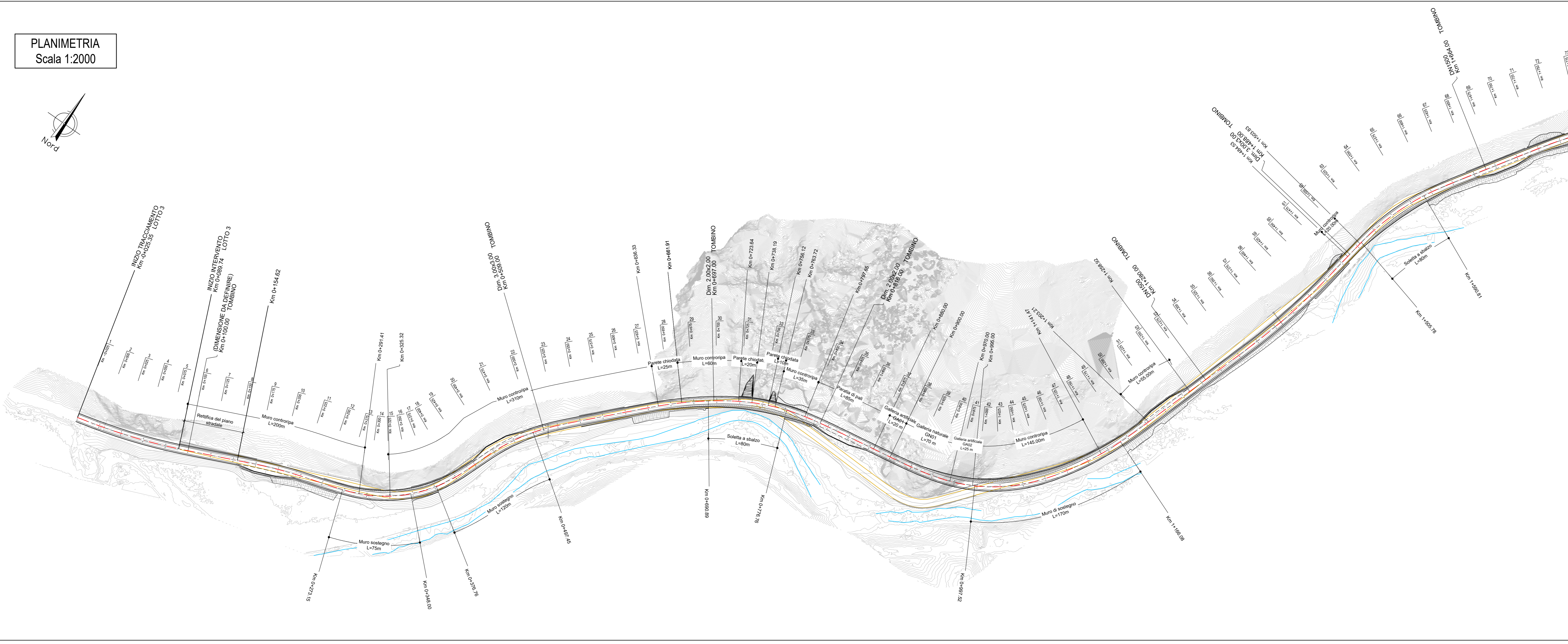
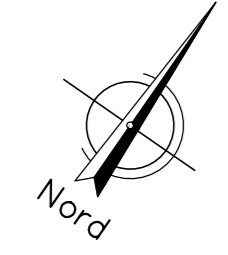
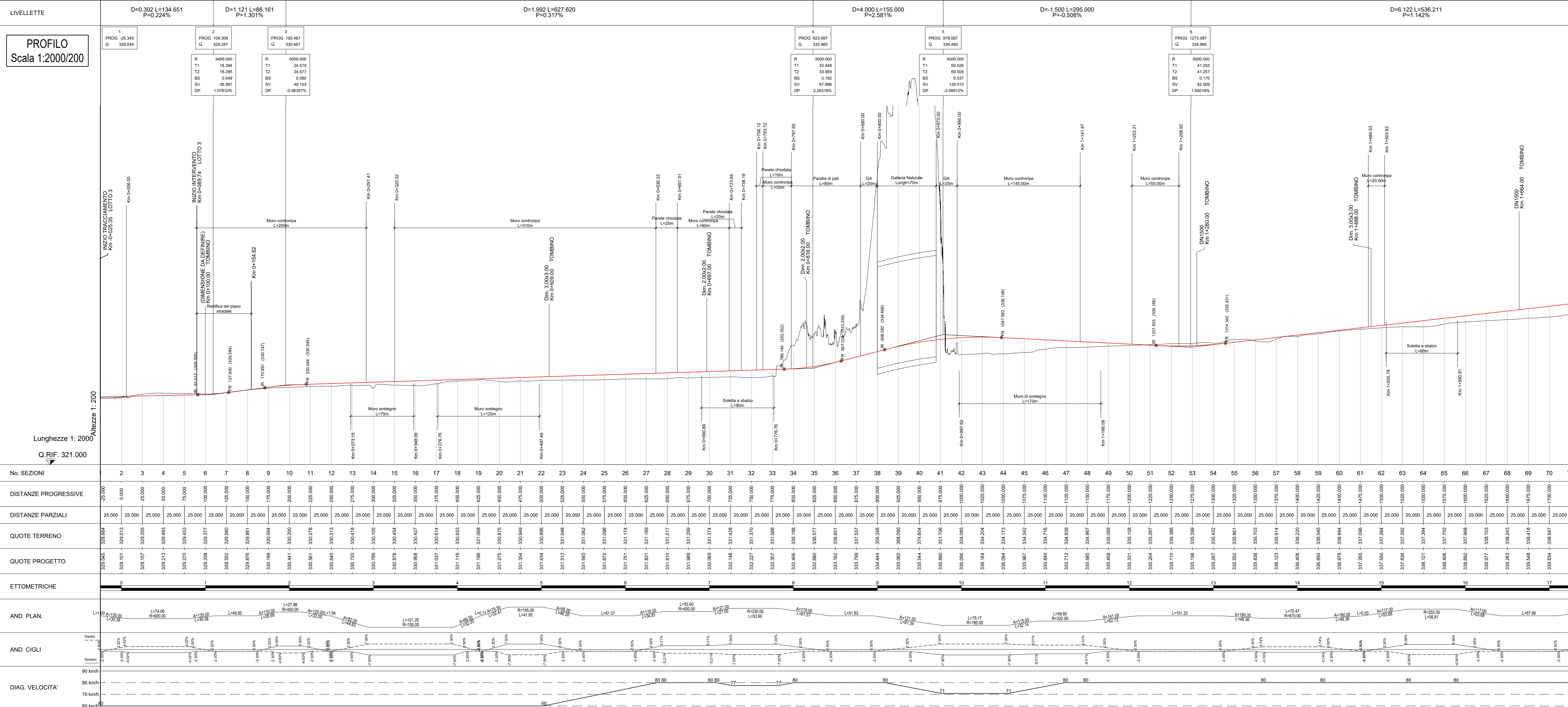
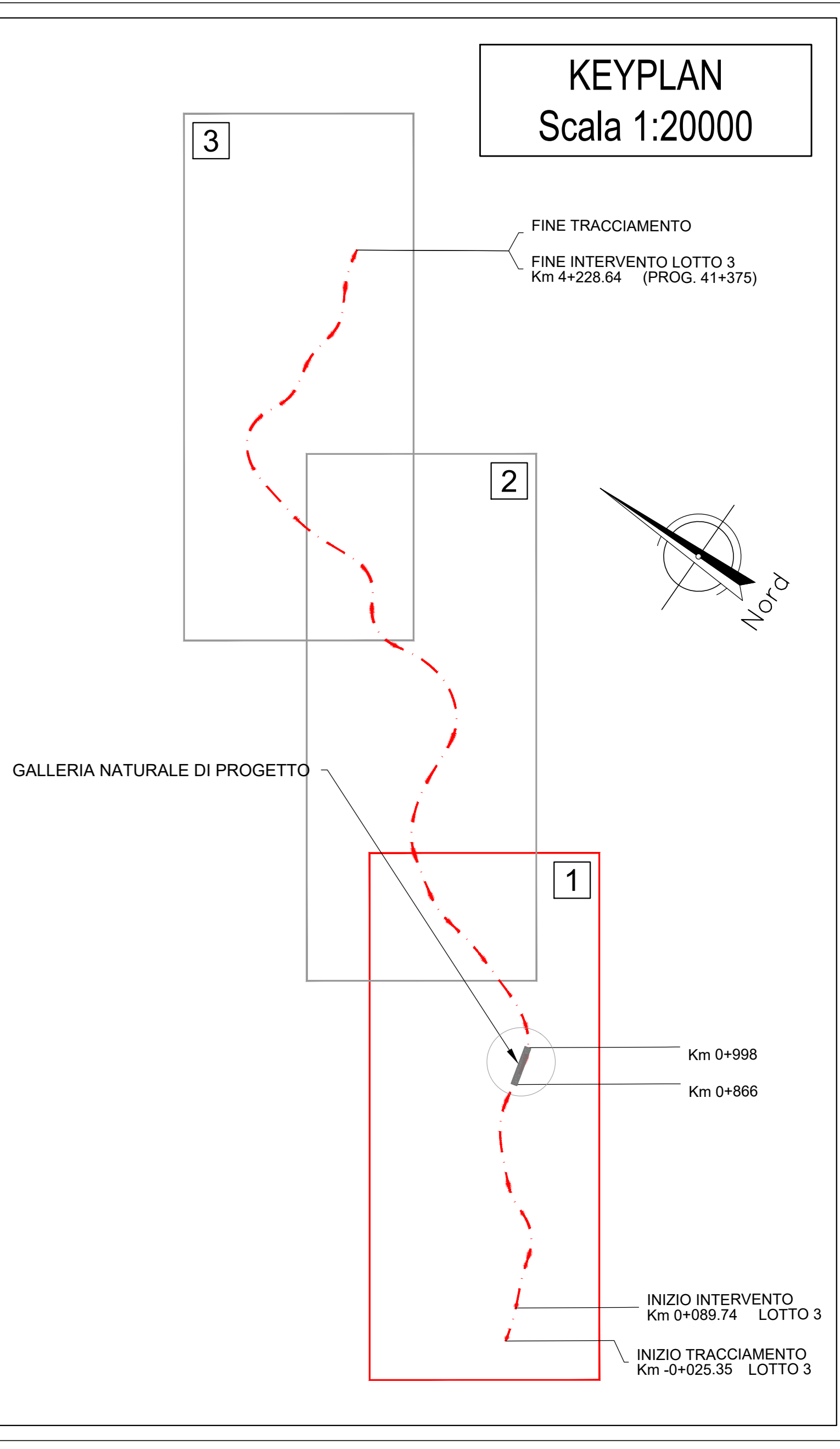
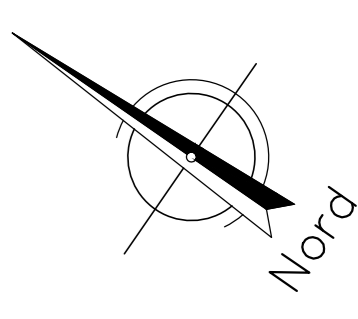


PLANIMETRIA
Scala 1:2000



KEYPLAN
Scala 1:20000



LEGENDA PLANIMETRIA
— CIGLI STRADA ATTUALE
— ALVEO FIUME NERA
- - - ASSE DI PROGETTO

anas
GRUPPO IRI ITALIANE

SOGGETTO ATTUATORE - Art.7 D.L. 11 novembre 2016, n. 205 (già art.15 ter del D.L. 17 ottobre 2016, n.189, convertito dalla L. 15 dicembre 2016, n.229)
ex OCDPC 408 / 2016 - art.4
OCDPC 475 / 2017 - art.3

PNC - PNRR: Piano Nazionale Complementare al Piano Nazionale di Ripresa e Resilienza nei territori colpiti dal sisma 2009-2016, Sub-misura A4, "Investimenti sulla rete stradale statale"
S.S. 685 "delle Tre Valli Umbre"; rettifica del tracciato e adeguamento alla sez. tipo C2 dal km 41+500 al km 51+500. Stralcio di completamento: dal km 41+500 al Km 45+700

PROGETTO DI FATTIBILITÀ TECNICO ECONOMICA

PROGETTAZIONE: ATI SINTAGMA-SIPAL-TECNIC-GDG-ICARIA-AMBIENTE

IL RESPONSABILE DELL'INTEGRAZIONE DELLE PRESTAZIONI SPECIALISTICHE:
Dot. Ing. Nello Grimaldi

IL GRUPPO DI PROGETTAZIONE:
MANDATARI: **Sintagma**, **TECNIC**

IL COORDINATORE PER LA SICUREZZA IN FASE DI PROGETTAZIONE:
Dot. Ing. Gianluca De Paoli

IL RESPONSABILE DEL PROCEDIMENTO:
Dot. Arch. Luca Esposito

ORDINE DEGLI ARCHITETTI P.F.C. della Prov. di L'Aquila n° 859

04.PROGETTO STRADALE
04.04 ALTERNATIVA SELEZIONATA

Planimetria e profilo di progetto - Tav. 1 di 3

CODICE PROGETTO	700-PSM-704-PP07-4	REVISIONE	SCALA:
PROGETTO	PG376 F 23	REVISIONE	A
CODICE ELAB.	T00PSI04TRA001	REVISIONE	1:2.000/1:200
REV.	DESCRIZIONE	DATA	REDATTO VERIFICATO APPROVATO
A	Emissione	09-23	L.Pacelli L.Neri A.Grandi