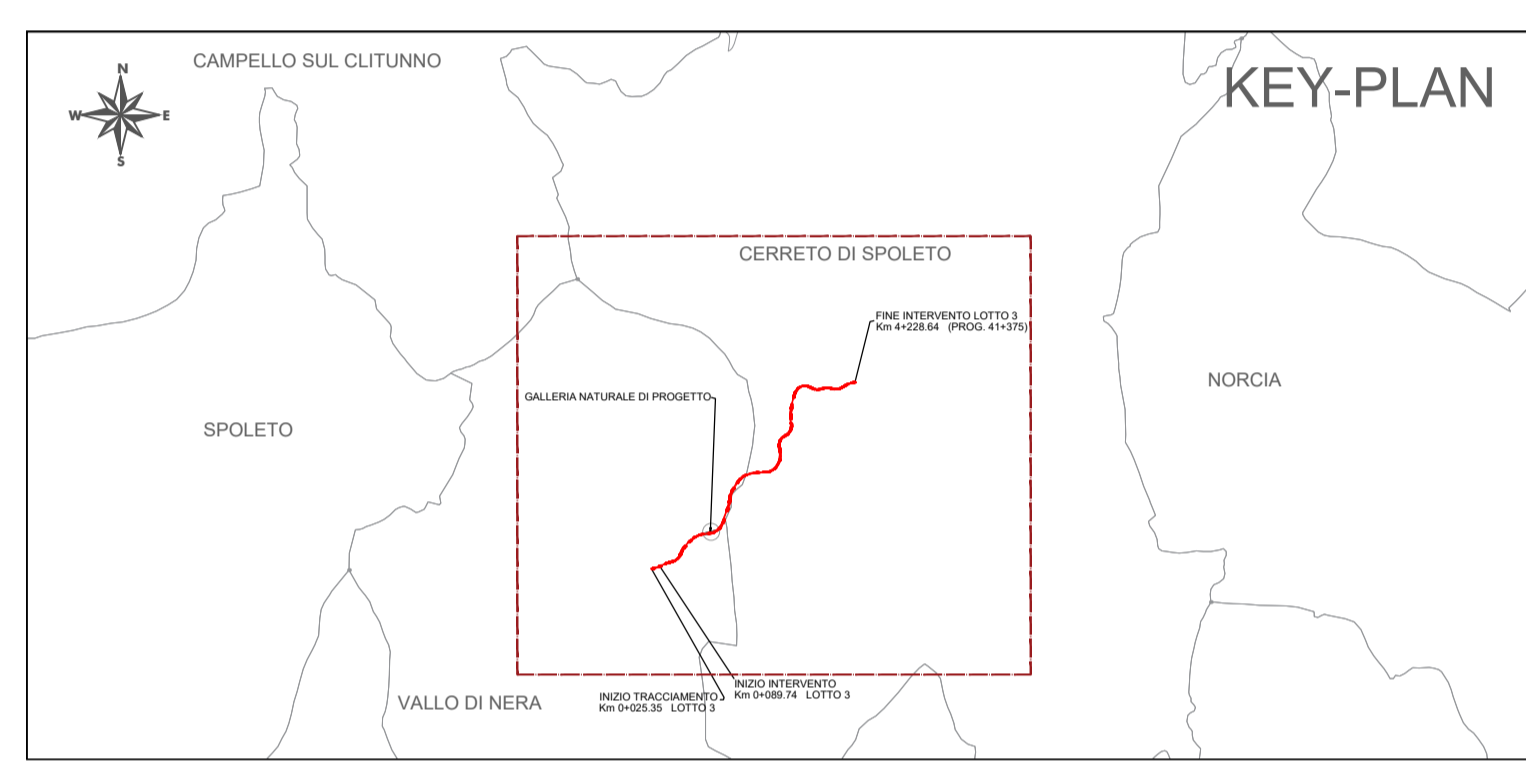
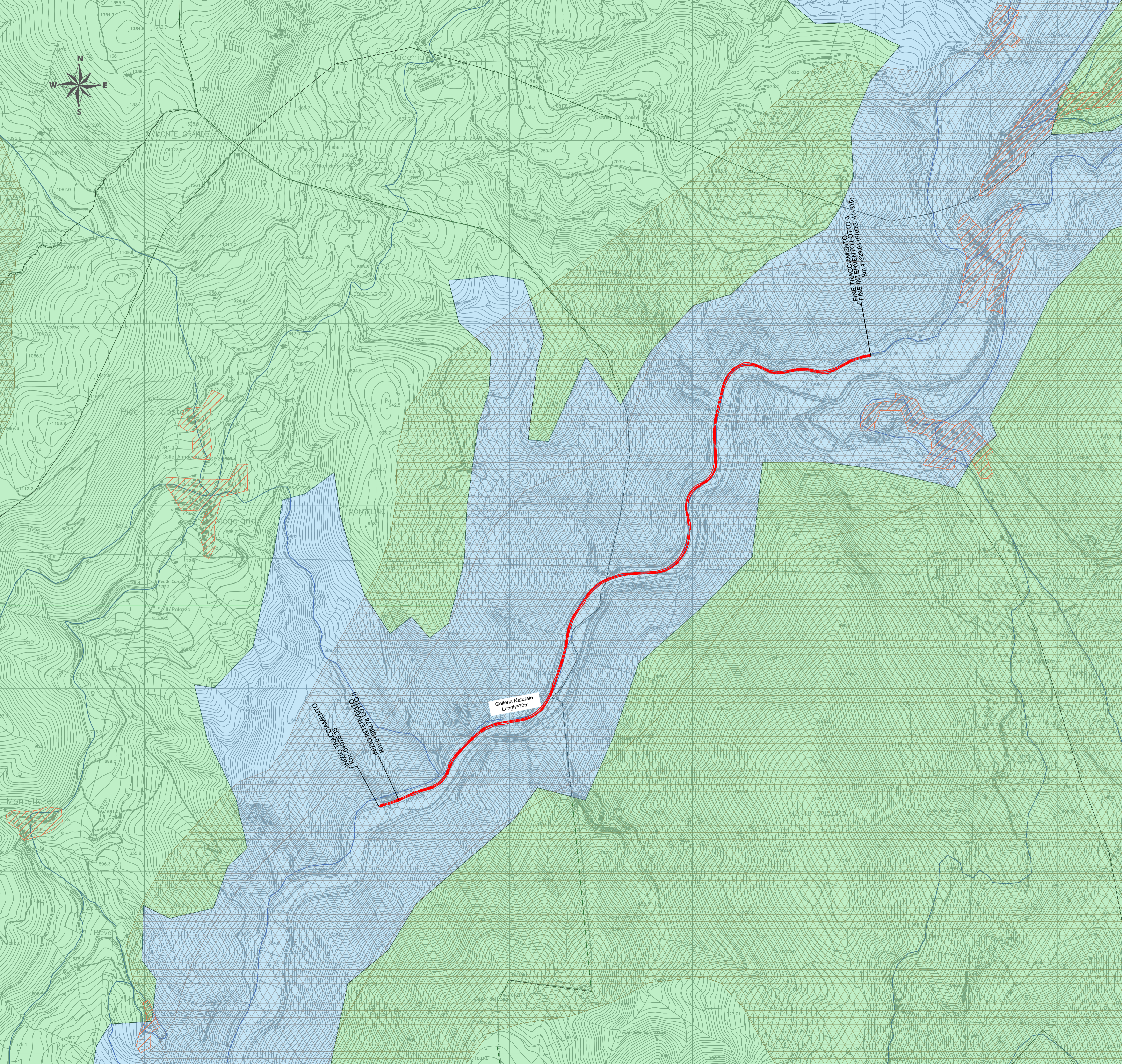


LEGENDA

- Tracciato di progetto
- Viabilità storica
- Aree ad elevata diversità floristico-vegetazionale di elevato interesse naturalistico
- Insediamenti urbani e centri storici
- Unità di Paesaggio**
 - Sistema montano
 - Sistema di pianura e di valle



an
GRUPPO FS ITALIANE

SOGGETTO ATTUATORE - Art.7 D.L. 11 novembre 2016, n. 205 (già art.15 ter del D.L. 17 ottobre 2016, n.189, convertito dalla L. 15 dicembre 2016, n.229) ex OCDPC 408 / 2016 - art.4 OCDPC 475 / 2017 - art.3

PNC – PNRR: Piano Nazionale Complementare al Piano Nazionale di Ripresa e Resilienza nei territori colpiti dal sisma 2009–2016, Sub-misura A4, "Investimenti sulla rete stradale statale"

S.S. 685 "delle Tre Valli Umbre": rettifica del tracciato e adeguamento alla sez. tipo C2 dal km 41+500 al km 51+500. Stralcio di completamento: dal km 41+500 al Km 45+700

PROGETTO DI FATTIBILITÀ TECNICO ECONOMICA

PROGETTAZIONE: ATI SINTAGMA-SIPAL-TECNIC-GDG-ICARIA-AMBIENTE

| | | | | | |
|--|---|--------------------|------------------|--|--|
| <p>IL RESPONSABILE DELL'INTEGRAZIONE DELLE PRESTAZIONI SPECIALISTICHE: Dott. Ing. Nando Granieri Ordine degli Ingegneri della Prov. di Perugia n° A351</p> | <p>IL GRUPPO DI PROGETTAZIONE:</p> <table border="0"> <tr> <td>MANDATARIA:</td> <td>MANDANTI:</td> </tr> <tr> <td> <p>Sintagma Dott. Ing. N. Granieri Dott. Ing. V. Truffini Dott. Ing. T. Berti Nulli Dott. Arch. A. Brocchini Dott. Ing. L. Nani Dott. Ing. E. Bartolucci Dott. Ing. L. Casavecchia Dott. Geol. G. Cerquiglini Dott. Ing. F. Durastanti Dott. Ing. M. Abram Dott. Arch. G. Provasi Dott. Agr. F. Berti Nulli Geom. L. Pacioselli</p> </td> <td> <p>SIPAL Dott. Ing. A. Dipiero Dott. Ing. S. Terreno Dott. Ing. A. Comparato Dott. Ing. M. Schinco</p> <p>TECNIC Consulting Engineers Prof. Ing. S. Canale Dott. Ing. C. Sanna Dott. Ing. C. Nardi Dott. Ing. F. Volonino Dott. Ing. M. Schinco</p> <p>ICARIA società di ingegneria Dott. Ing. V. Resticani Dott. Ing. F. Macchioni Dott. Ing. G. Pulli Dott. Ing. V. Pinno</p> <p>ambiente Urbanistica e Paesaggio Dott. Ing. F. Tamburini Dott. Arch. J. Zaccagna Dott. Agr. M.T. Coleresi</p> </td> </tr> </table> | MANDATARIA: | MANDANTI: | <p>Sintagma Dott. Ing. N. Granieri Dott. Ing. V. Truffini Dott. Ing. T. Berti Nulli Dott. Arch. A. Brocchini Dott. Ing. L. Nani Dott. Ing. E. Bartolucci Dott. Ing. L. Casavecchia Dott. Geol. G. Cerquiglini Dott. Ing. F. Durastanti Dott. Ing. M. Abram Dott. Arch. G. Provasi Dott. Agr. F. Berti Nulli Geom. L. Pacioselli</p> | <p>SIPAL Dott. Ing. A. Dipiero Dott. Ing. S. Terreno Dott. Ing. A. Comparato Dott. Ing. M. Schinco</p> <p>TECNIC Consulting Engineers Prof. Ing. S. Canale Dott. Ing. C. Sanna Dott. Ing. C. Nardi Dott. Ing. F. Volonino Dott. Ing. M. Schinco</p> <p>ICARIA società di ingegneria Dott. Ing. V. Resticani Dott. Ing. F. Macchioni Dott. Ing. G. Pulli Dott. Ing. V. Pinno</p> <p>ambiente Urbanistica e Paesaggio Dott. Ing. F. Tamburini Dott. Arch. J. Zaccagna Dott. Agr. M.T. Coleresi</p> |
| MANDATARIA: | MANDANTI: | | | | |
| <p>Sintagma Dott. Ing. N. Granieri Dott. Ing. V. Truffini Dott. Ing. T. Berti Nulli Dott. Arch. A. Brocchini Dott. Ing. L. Nani Dott. Ing. E. Bartolucci Dott. Ing. L. Casavecchia Dott. Geol. G. Cerquiglini Dott. Ing. F. Durastanti Dott. Ing. M. Abram Dott. Arch. G. Provasi Dott. Agr. F. Berti Nulli Geom. L. Pacioselli</p> | <p>SIPAL Dott. Ing. A. Dipiero Dott. Ing. S. Terreno Dott. Ing. A. Comparato Dott. Ing. M. Schinco</p> <p>TECNIC Consulting Engineers Prof. Ing. S. Canale Dott. Ing. C. Sanna Dott. Ing. C. Nardi Dott. Ing. F. Volonino Dott. Ing. M. Schinco</p> <p>ICARIA società di ingegneria Dott. Ing. V. Resticani Dott. Ing. F. Macchioni Dott. Ing. G. Pulli Dott. Ing. V. Pinno</p> <p>ambiente Urbanistica e Paesaggio Dott. Ing. F. Tamburini Dott. Arch. J. Zaccagna Dott. Agr. M.T. Coleresi</p> | | | | |
| <p>IL PROGETTISTA: Dott. Ing. F. Tamburini Ordine degli Ingegneri della Prov. di Firenze n° A6330</p> | <p>IL GEOLOGO: Dott. Geol. Giorgio Cerquiglini Ordine dei Geologi della Regione Umbria n° 108</p> | | | | |
| <p>IL COORDINATORE PER LA SICUREZZA IN FASE DI PROGETTAZIONE: Dott. Ing. Filippo Pambianco Ordine degli Ingegneri della Prov. di Perugia n° A1373</p> | <p>VISTO: IL RESPONSABILE DEL PROCEDIMENTO Dott. Ing. Gianluca De Paolis Ordine degli Ingegneri della Prov. di Perugia n° A1344</p> | | | | |
| <p>IL DEC. Dott. Arch. Lara Eusanio Ordine degli Architetti P.P.C. della Prov. di L'Aquila n° 859</p> | <p>PROTOCOLLO</p> | | | | |

07.AMBIENTE

07.13 RELAZIONE PAESAGGISTICA E STUDIO DI INSERIMENTO PAESAGGISTICO

Elementi di struttura del paesaggio

| | | | |
|--|----------------------------|--------------|---|
| CODICE PROGETTO | NOME FILE | REVISIONE | SCALA: |
| PROGETTO LIV. PROC. ANNO PG376 F 23 | T00-IA13-AMB-CT07-A | A | 1:10.000 |
| CODICE ELAB. | T00IA13AMBCT07 | | |
| A | Emissione | 07-23 | N.Ambrosino F.Tamburini N.Granieri |
| REV. | DESCRIZIONE | DATA | REDATTO VERIFICATO APPROVATO |