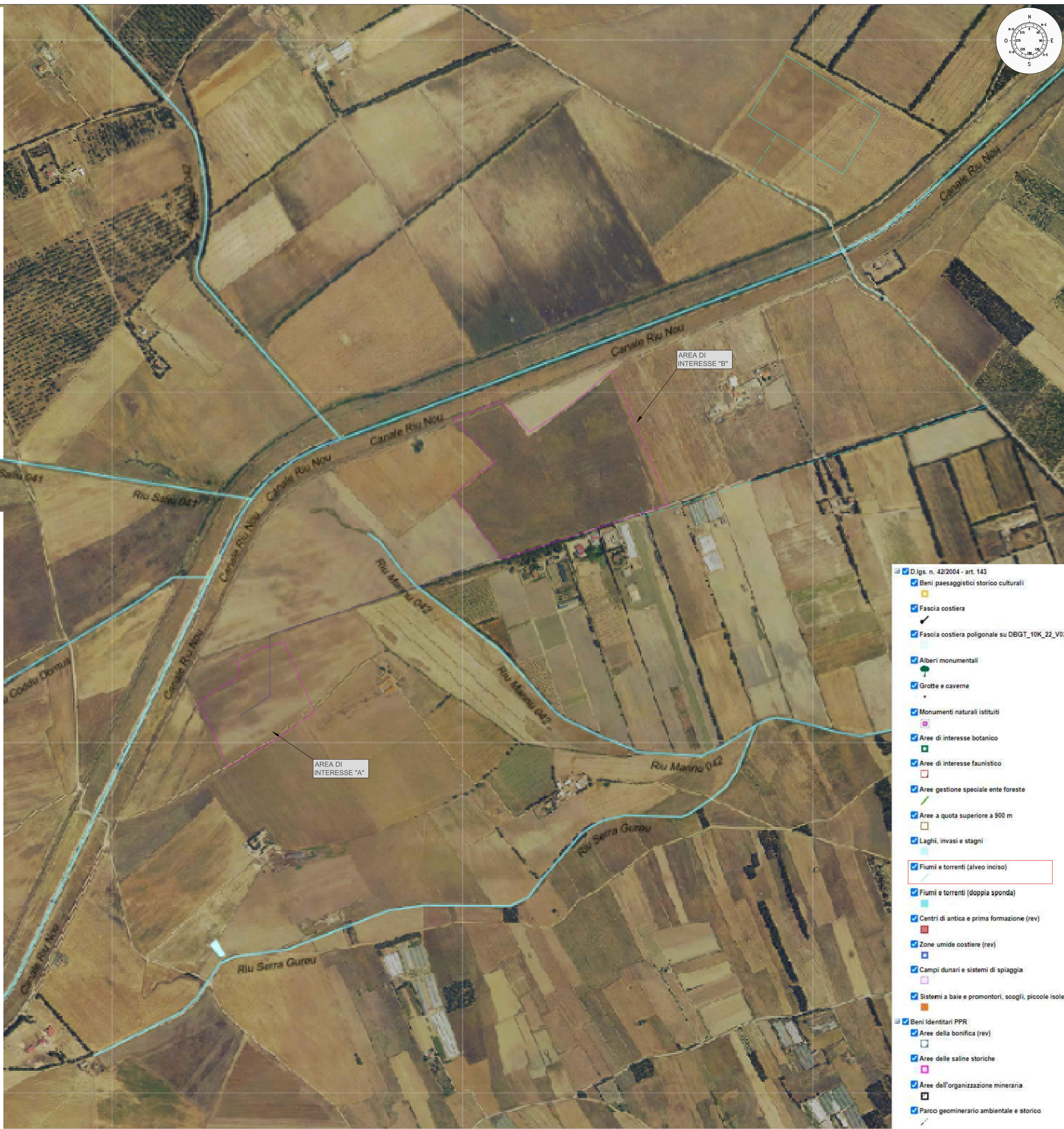


- Repertorio beni 2017 - Beni identitari
- Acquedotto
- Albergo
- Casa
- Cava
- Collegio
- Dagiana
- Edificio
- Fabbricato
- Faro
- Fontana
- Fonte-pozzo
- Forno
- Gualchiera
- Insedimento
- Insedimento sparso
- Monte granatico
- Mulino
- Municipio
- Palazzo
- Ponte
- Portale
- Porto storico
- Pozzo
- Scalinata
- Scuola
- Serbatoio
- Statua
- Stazione
- Strada
- Tonnara
- Repertorio beni 2017 - Beni culturali archeologici
- ★
- Repertorio beni 2017 - Beni culturali architettonici
- ★
- Repertorio beni 2017 - Proposte di insussistenza vincolo
-

- Repertorio beni 2017
- Repertorio beni 2017 - Beni paesaggistici
- Abbazia
- Abitato
- Alle'e couverte
- Anfiteatro
- Betilo
- Capanna
- Cappella
- Castello
- Castello fortificazioni
- Cava
- Chiesa
- Cimitero
- Circolo megalitico
- Cisterna
- Complesso
- Convento
- Cripta
- Cumbessias
- Dalmen
- Domus de janus
- Fabbricato
- Fabbricato o villa (copianificati nel 2009)
- Fontana
- Fonte-pozzo
- Grotta
- Grotta riparo
- Insedimento
- Insedimento sparso
- Menhir
- Necropoli
- Nuraghe
- Palazzo
- Ponte
- Porto storico
- Pozzo
- Relitto
- Rinvenimenti
- Ruderi
- Santuario
- Seminario
- Sepoltura
- Strutture
- Tempio
- Terme
- Tomba
- Tomba dei giganti
- Tophet
- Torre
- Villa
- Villaggio



- D.lgs n. 42/2004 - art. 143
- Beni paesaggistici storico culturali
- Fascia costiera
- Fascia costiera poligonale su DBG_T_10K_22_V02
- Alberi monumentali
- Grotte e caverne
- Monumenti naturali istituiti
- Aree di interesse botanico
- Aree di interesse faunistico
- Aree gestione speciale ente foreste
- Aree a quota superiore a 900 m
- Laghi, invasi e stagni
- Fiumi e torrenti (alveo inciso)
- Fiumi e torrenti (doppia sponda)
- Centri di antica e prima formazione (rev)
- Zone umide costiere (rev)
- Campi dunari e sistemi di spiaggia
- Sistemi a baie e promontori, scogli, piccole isole
- Beni identitari PPR
- Aree della bonifica (rev)
- Aree delle saline storiche
- Aree dell'organizzazione mineraria
- Parco geominerario ambientale e storico

LEGENDA

- Nuova Linea Elettrica per connessione alla RTN nuova linea in AT - linea interrata
- Caviodotto interrato per linea MT
- Confine catastale area d'intervento
- Ubicazione Nuova SE Tema

**REGIONE AUTONOMA DELLA SARDEGNA
COMUNE DI DECIMOPUTZU
Provincia del Sud Sardegna (SU)**

**PROGETTO DEFINITIVO PER LA REALIZZAZIONE DI UN IMPIANTO
AGROVOLTATICO DENOMINATO DECIMOPUTZU**
Loc. "Mitza Cannu" e "Coddu Serra Gureu", Decimoputzu (SU) - 08020, Sardegna, Italia
Potenza Nominale: Impianto FV 18'589,22 kWp -- Sistema di accumulo 8,25 MW

<p>Committente - Sviluppo progetto FV: Apollo Decimoputzu S.r.l. Viale delle Stazioni n. 7 - 39100 Bolzano (BZ) P.IVA 03168500217, PEC: apollodecimoputzu@legalmail.it</p>	<p>Gruppo di lavoro - VIA (La SIA) Riccardo Sacconi - Ingegnere Civile Antonio Dodoni - Ingegnere Idraulico Alberto Mosca - Archeologo Simone Mancini - Geologo Francesco Paolo Pinchera - Biologo</p>	<p>Progettazione Agronomica (La SIA S.p.A.) Agr. Franco Millo - Agronomo Agr. Rita Bosi - Agronomo Agr. Stefano Azzari - Agronomo</p>
<p>Coordinamento Progettisti Innova Service S.r.l. Via Santa Margherita n. 4 - 09124 Cagliari (CA) P.IVA 03379490921, PEC: innovaserviceca@pec.it</p>	<p>Progettazione Elettrica Ing. Silvio Matta - Ing. Elettrico</p>	
<p>Coordinamento gruppo di lavoro VIA La SIA S.p.a. Viale Luigi Sciavoneffi n. 286 - Roma (RM) P.IVA 08207411003, PEC: direzione.lasia@pec.it</p>		

Elaborato **INQUADRAMENTO AREE NON IDONEE IMP FVT
BENI PAESAGGISTICI**

Codice elaborato TAV_T_B - VINCO	Scala 1:4000	Formato A0		
REV.	DATA	ESEGUITO	VERIFICATO	APPROVATO
00	Gennaio 2024	Ing. Riccardo Sacconi	Innova Service S.r.l.	Apollo Decimoputzu S.r.l.
Note				