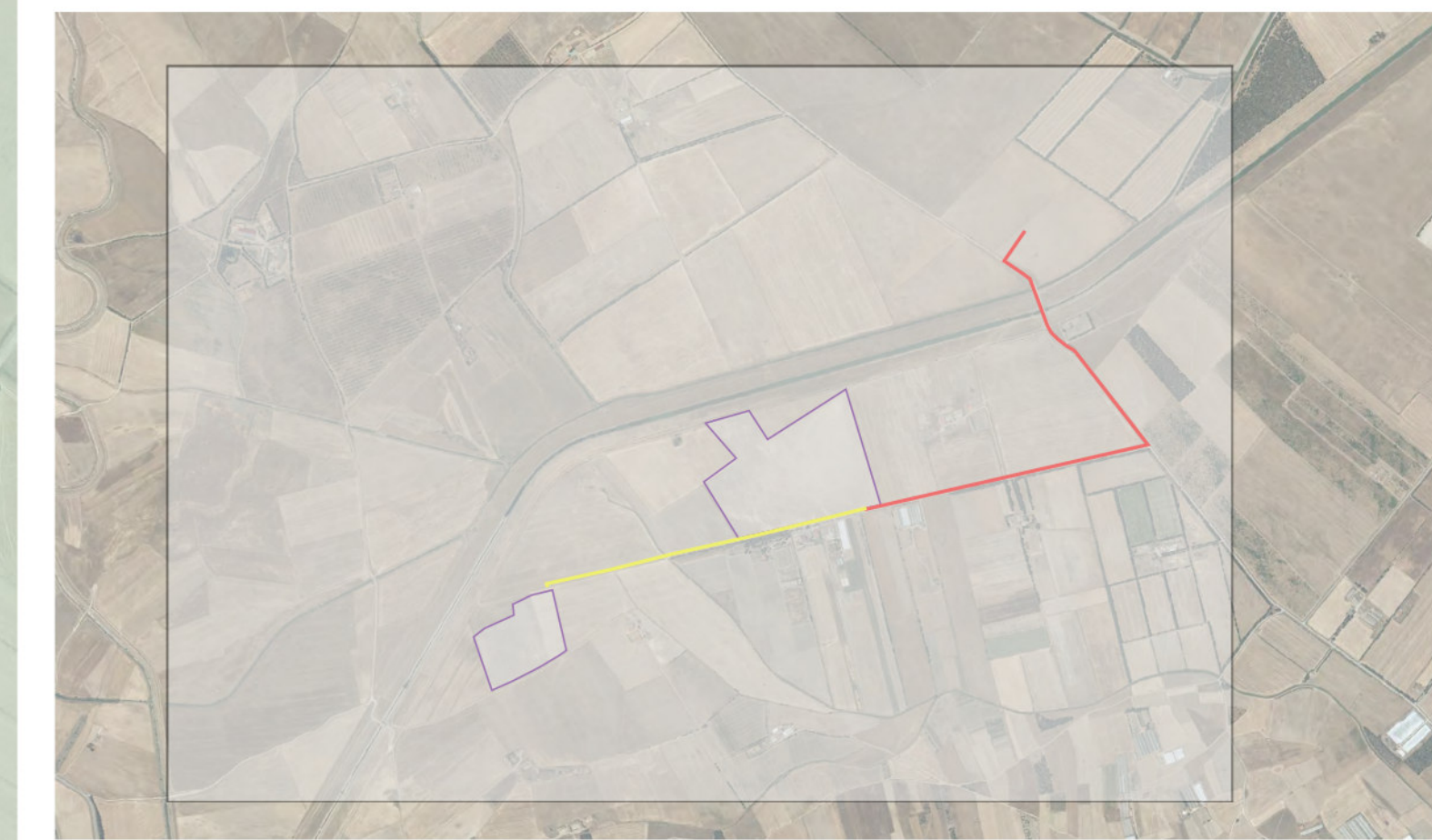


Cavidotto

--- Faglia presunta

Legenda carta geologica

- bna - Depositi alluvionali terrazzati. Ghiaie con subordinate sabbie. OLOCENE
- bnb - Depositi alluvionali terrazzati. Sabbie con subordinati limi ed argille. OLOCENE
- bnc - Depositi alluvionali terrazzati. Limi ed argille. OLOCENE



**REGIONE AUTONOMA DELLA SARDEGNA**  
**COMUNE DI DECIMOPUTZU**  
 Provincia del Sud Sardegna (SU)



**PROGETTO DEFINITIVO PER LA REALIZZAZIONE DI UN IMPIANTO AGROVOLTAICO AVANZATO DENOMINATO DECIMOPUTZU**  
 Loc. "Mitza Cannu" e "Coddu Serra Gureu", Decimoputzu (SU) - 08020, Sardegna, Italia  
 Potenza Nominale: Impianto FV 18'589,22 kWp – Sistema di accumulo 8,25 MW

<p><b>Committente - Sviluppo progetto FV:</b>  <b>Apollo Decimoputzu S.r.l.</b>          Viale della Stazione n. 7 - 39100 Bolzano (BZ)          P.IVA 0316500217, PEC: apollodecimoputzu@legalmail.it</p>	<p><b>Gruppo di lavoro - VIA (La SIA S.p.A.)</b>          Riccardo Sacconi - Ingegnere Civile          Antonio Dedoni - Ingegnere Idraulico          Alberto Mossa - Archeologo          Simone Manconi - Geologo          Francesco Paolo Pinchera - Biologo</p>
<p><b>Coordinamento Progettisti</b>  <b>Innova Service S.r.l.</b>          Via Santa Margherita n. 4 - 09124 Cagliari (CA)          P.IVA 03376940921, PEC: innovaservice@pec.it</p>	<p><b>Progettazione Agronomica (La SIA S.p.A.)</b>          Agr. Franco Mitsu - Agronomo          Agr. Rita Bosi - Agronomo          Agr. Stefano Atzeni - Agronomo  <b>Progettazione Elettrica</b>          Ing. Silvio Matar - Ing. Elettrico</p>
<p><b>Coordinamento gruppo di lavoro VIA</b>  <b>La SIA S.p.a.</b>          Viale Luigi Scialoja n. 286 - Roma (RM)          P.IVA 06207411003, PEC: direzione.lasia@pec.it</p>	

Elaborato **INQUADRAMENTO GEOLOGICO**

Codice elaborato	TAV_GEN_09 - GEO	Scala	1:5000	Formato	A0
------------------	------------------	-------	--------	---------	----

REV.	DATA	ESEGUITO	VERIFICATO	APPROVATO
00	Gennaio 2024	Geol. Simone Manconi	Innova Service S.r.l.	Apollo Decimoputzu S.r.l.

Note