


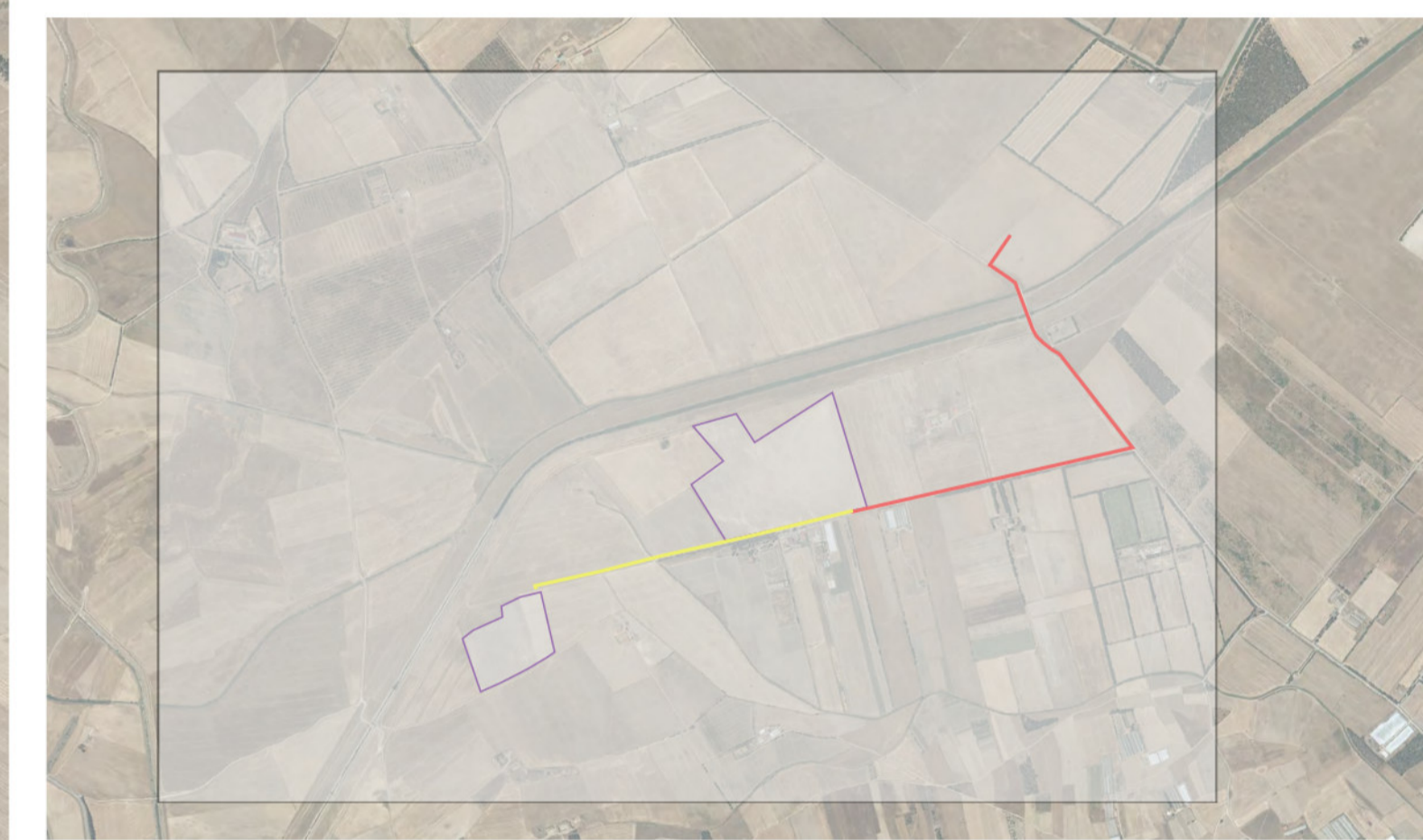



-  Linea di scarpata argine fluviale
-  Depositi alluvionali ghiaioso-ciottolosi da mediamente a molto compatti
-  Area di studio con prevalenza di litotipi alluvionali



 **REGIONE AUTONOMA DELLA SARDEGNA**  
**COMUNE DI DECIMOPUTZU**  
 Provincia del Sud Sardegna (SU) 

**PROGETTO DEFINITIVO PER LA REALIZZAZIONE DI UN IMPIANTO  
 AGROVOLTAICO AVANZATO DENOMINATO DECIMOPUTZU**  
 Loc. "Mitza Cannu" e "Coddu Serra Gureu", Decimoputzu (SU) - 08020, Sardegna, Italia  
 Potenza Nominale: Impianto FV 18'589,22 kWp – Sistema di accumulo 8,25 MW

<p><b>Committente - Sviluppo progetto FV:</b>  <b>Apollo Decimoputzu S.r.l.</b>        Viale della Stazione n. 7 - 39100 Bolzano (BZ)        P.IVA 03168500217, PEC: apollodecimoputzu@legalmail.it</p>	<p><b>Gruppo di lavoro - VIA (La SIA S.p.A.)</b>        Riccardo Sacconi - Ingegnere Civile        Antonio Dedoni - Ingegnere Idraulico        Alberto Mossa - Archeologo        Simone Manzoni - Geologo        Francesco Paolo Pinchera - Biologo</p>
<p><b>Coordinamento Progettisti</b>  <b>Innova Service S.r.l.</b>        Via Santa Margherita n. 4 - 09124 Cagliari (CA)        P.IVA 03379940921, PEC: innovaserviceca@pec.it</p>	<p><b>Progettazione Agronomica (La SIA S.p.A.)</b>        Agr. Franco Mattu - Agronomo        Agr. Rita Bosi - Agronomo        Agr. Stefano Atzeni - Agronomo  <b>Progettazione Elettrica</b>        Ing. Silvio Motta - Ing. Elettrico</p>
<p><b>Coordinamento gruppo di lavoro VIA</b>  <b>La SIA S.p.A.</b>        Viale Luigi Scialoja n. 286 - Roma (RM)        P.IVA 06207411003, PEC: direzione.lasia@pec.it</p>	

Elaborato **INQUADRAMENTO GEOMORFOLOGICO**

Codice elaborato **TAV\_GEN\_13 - MORF**      Scala **1:5000**      Formato **A0**

REV.	DATA	ESEGUITO	VERIFICATO	APPROVATO
00	Gennaio 2024	Geol. Simone Manconi	Innova Service S.r.l.	Apollo Decimoputzu S.r.l.

Note