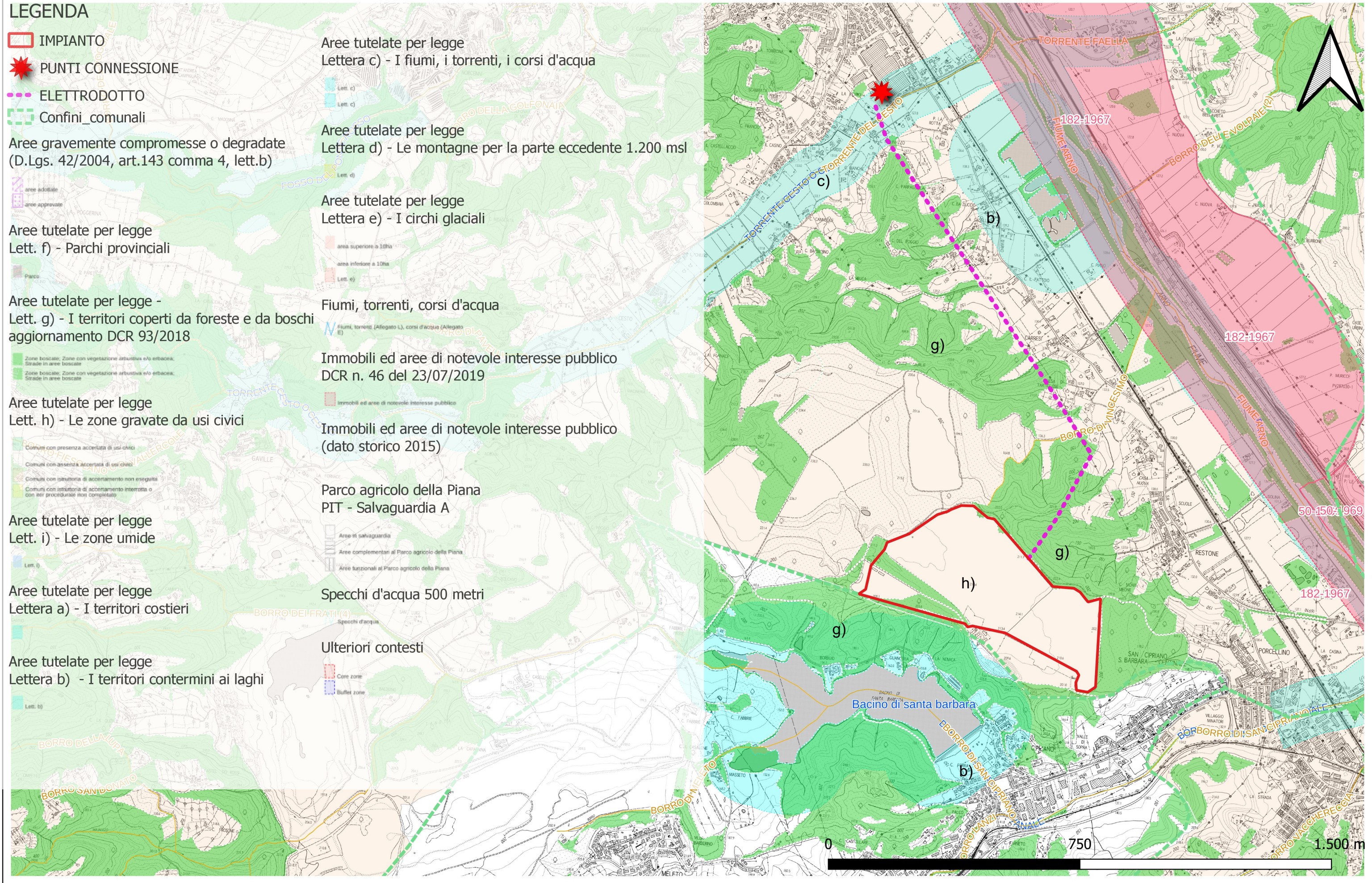


PROGETTO H2 ERA GREEN VALLEY - SOLARE
IMPIANTO FOTOVOLTAICO 84 MW - Figline Incisa Valdarno (FI)
PIANO DI INDIRIZZO TERRITORIALE



LEGENDA

- ▭ IMPIANTO
- ★ PUNTI CONNESSIONE
- - - ELETTRODOTTO
- - - Confini comunali
- Aree gravemente compromesse o degradate (D.Lgs. 42/2004, art.143 comma 4, lett.b)
- Aree tutelate per legge Lett. f) - Parchi provinciali
- Aree tutelate per legge - Lett. g) - I territori coperti da foreste e da boschi aggiornamento DCR 93/2018
- Aree tutelate per legge Lett. h) - Le zone gravate da usi civici
- Aree tutelate per legge Lett. i) - Le zone umide
- Aree tutelate per legge Lettera a) - I territori costieri
- Aree tutelate per legge Lettera b) - I territori contermini ai laghi

- Aree tutelate per legge Lettera c) - I fiumi, i torrenti, i corsi d'acqua
- Aree tutelate per legge Lettera d) - Le montagne per la parte eccedente 1.200 msl
- Aree tutelate per legge Lettera e) - I circhi glaciali
- Fiumi, torrenti, corsi d'acqua
- Immobili ed aree di notevole interesse pubblico DCR n. 46 del 23/07/2019
- Immobili ed aree di notevole interesse pubblico (dato storico 2015)
- Parco agricolo della Piana PIT - Salvaguardia A
- Specchi d'acqua 500 metri
- Ulteriori contesti

0 750 1.500 m