

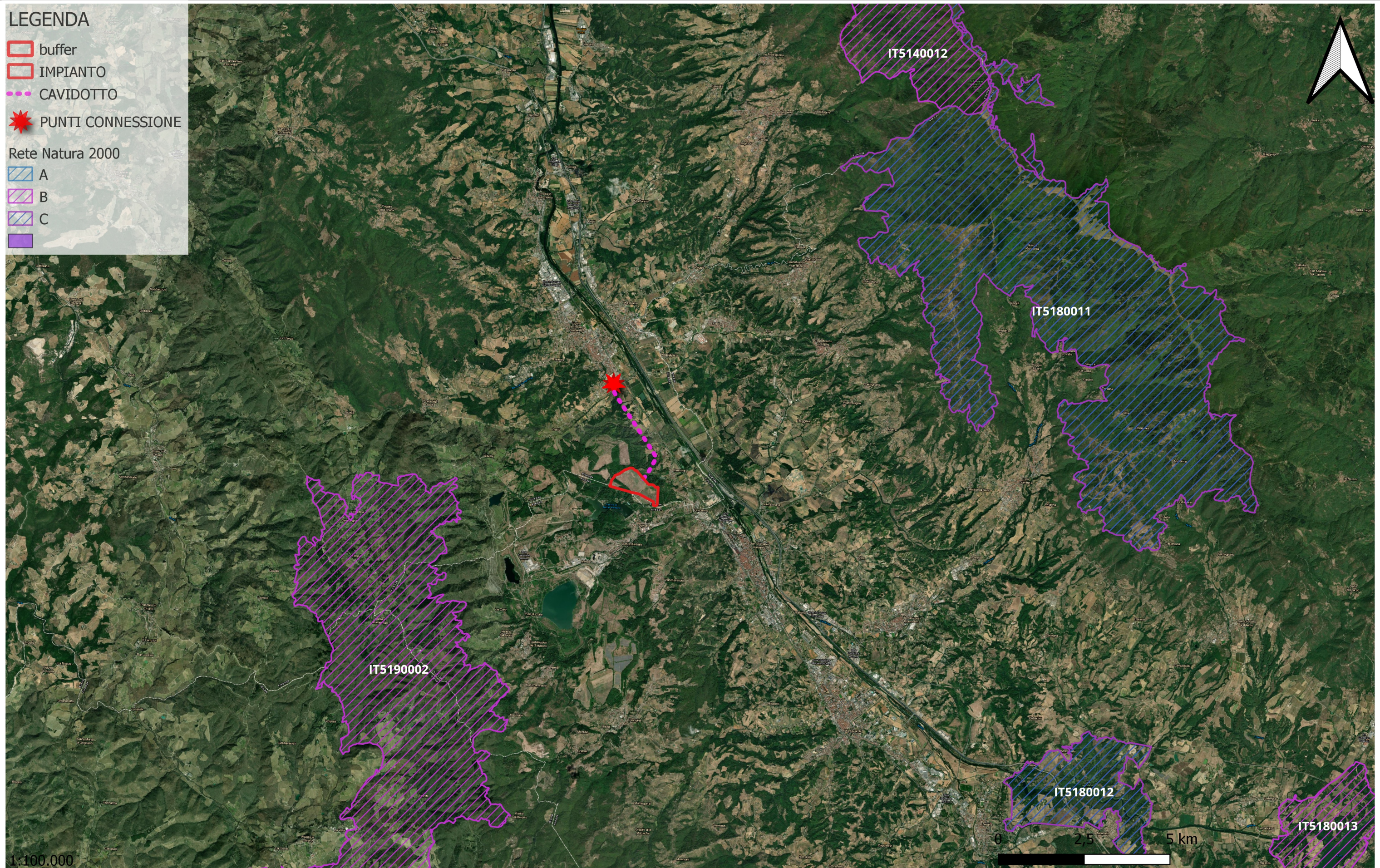
PROGETTO H2 ERA GREEN VALLEY - SOLARE
IMPIANTO FOTOVOLTAICO 84 MW - Figline Incisa Valdarno (FI)
RETE NATURA 2000 SIC/ZSC E ZPS

LEGENDA

- buffer
- IMPIANTO
- CAVIDOTTO
- PUNTI CONNESSIONE

Rete Natura 2000

- A
- B
- C



1:100.000