

PROGETTO H2 ERA GREEN VALLEY - SOLARE

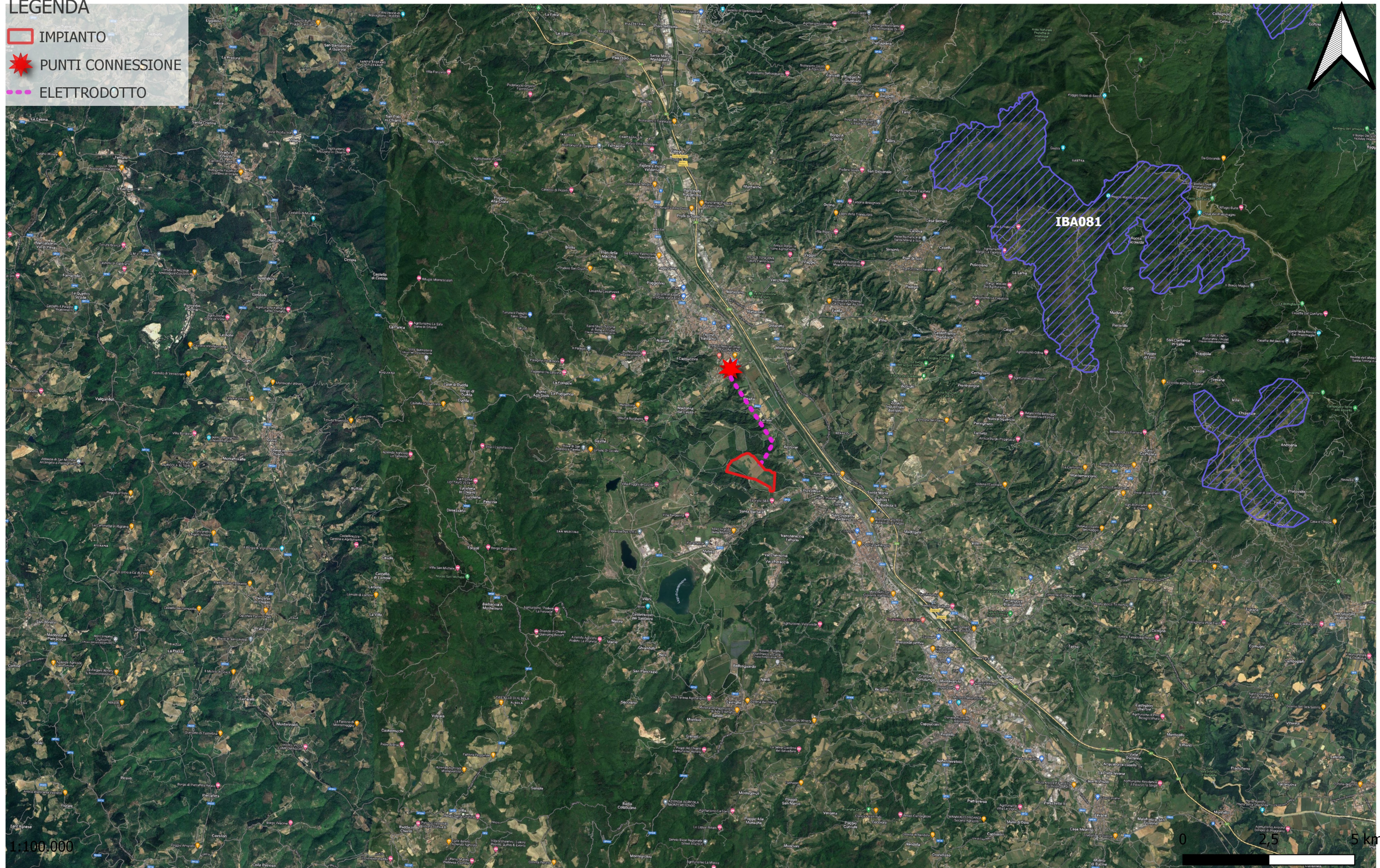
IMPIANTO FOTOVOLTAICO 84 MW - Figline Incisa Valdarno (FI)

AREE I.B.A. (IMPORTANT BIRD AREA)



LEGENDA

- IMPIANTO
- PUNTI CONNESSIONE
- ELETTRODOTTO



1:100,000

0 2,5 5 km