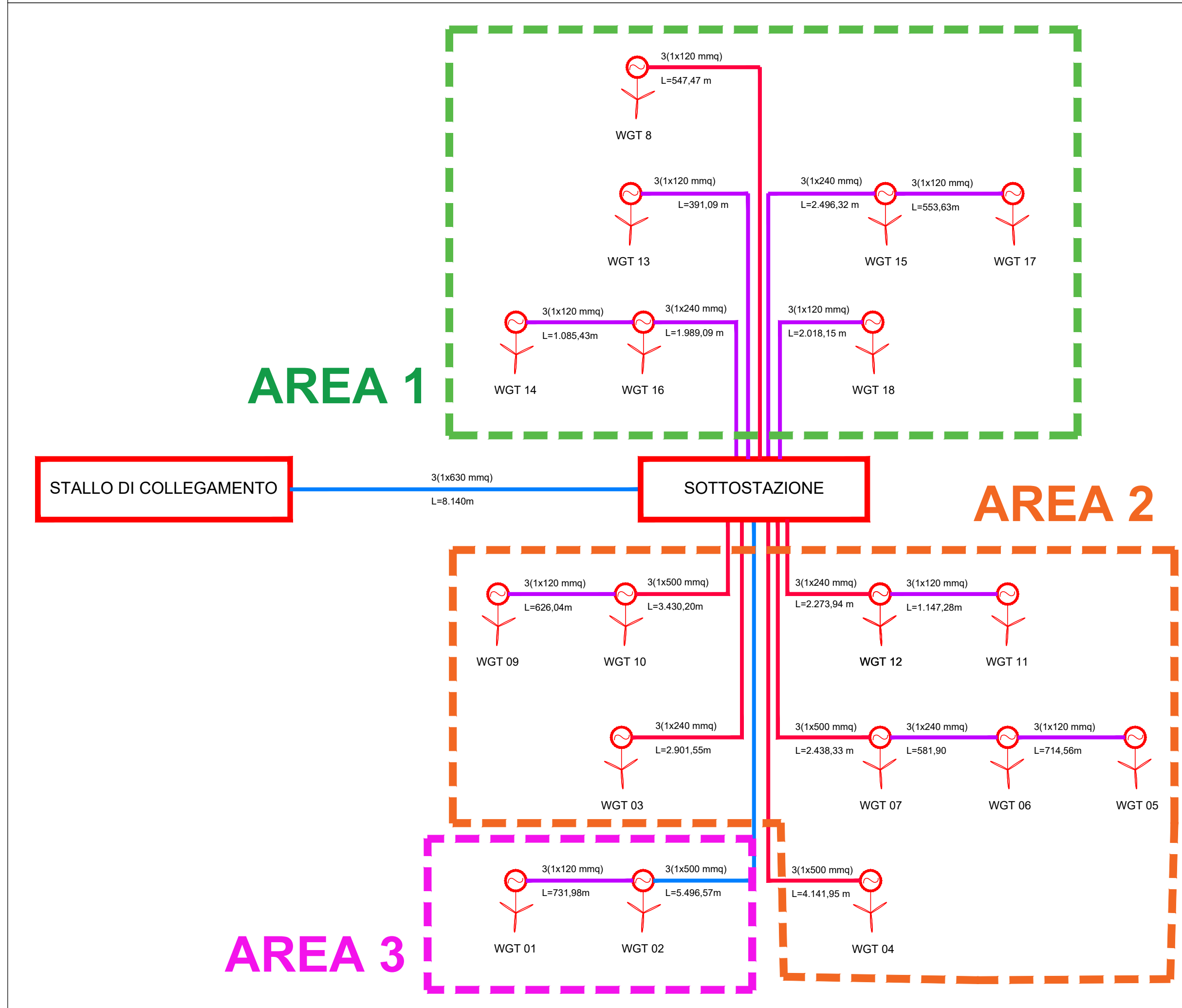


GRAFO A DEFORMATA DELLE LINEE MT 30kv



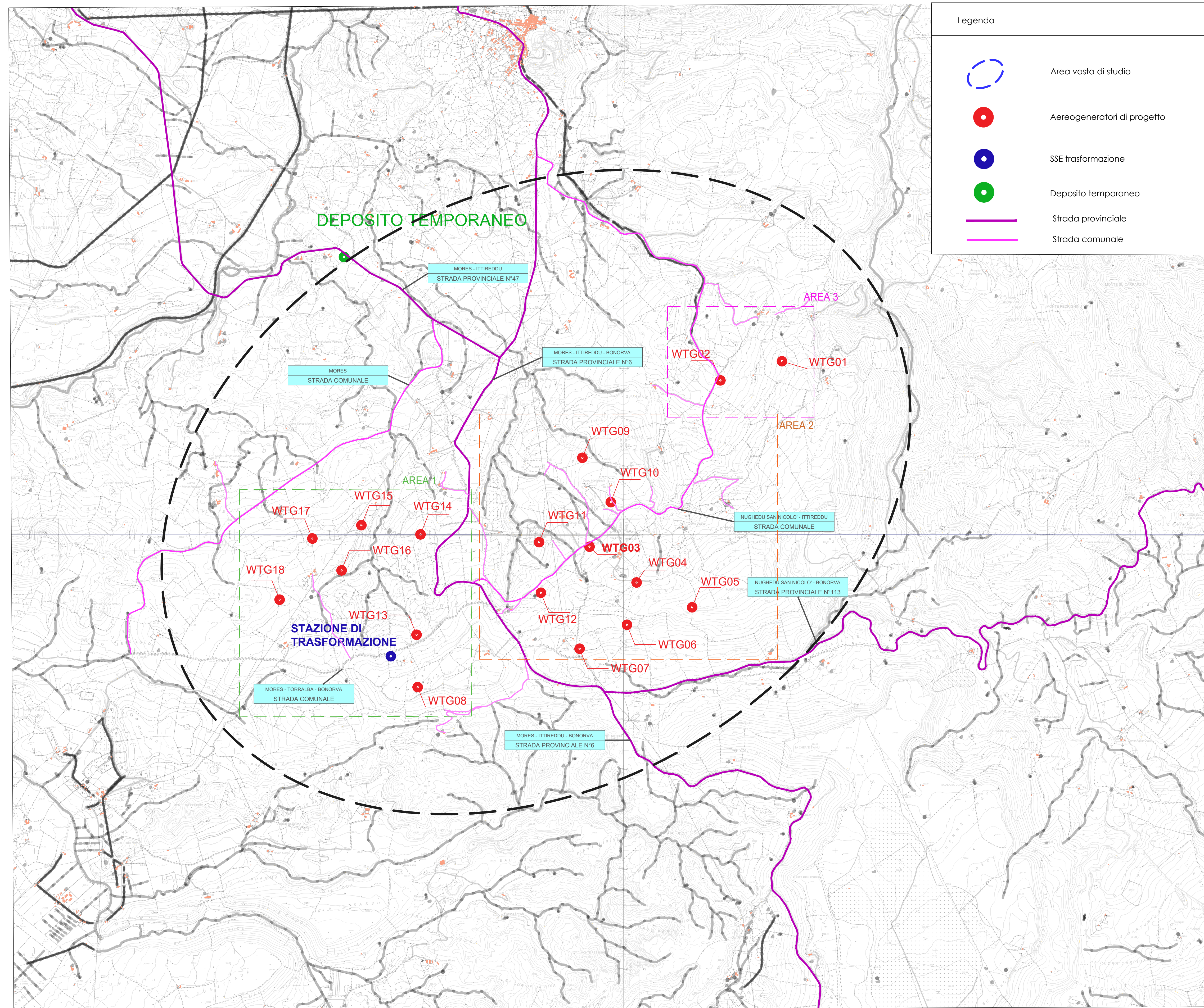
DENOMINAZIONE	NUOVA STRADA				SISTEMAZIONE STRADA ESISTENTE		SVILUPPO LINEARE COMPLESSIVO (m)	SUPERFICIE STRADALE COMPLESSIVA (mq)	VOLUME SCAVO (mc)	VOLUME RIPIERTO (mc)	VOLUME RESIDUO (mc)
	PROVVISORIA		DEFINITIVA		SVILUPPO LINEARE (m)	SUPERFICIE STRADALE (mq)					
	SVILUPPO LINEARE (m)	SUPERFICIE STRADALE (mq)	SVILUPPO LINEARE (m)	SUPERFICIE STRADALE (mq)							
RAMO WGT 01			761,84	3.809,20	886,11	4.430,55	1.647,95	8.239,75	761,84	281,88	476,96
RAMO WGT 02			314,27	1.571,35			314,27	1.571,35	314,27	114,71	199,56
RAMO WGT 03			292,48	1.462,40			292,48	1.462,40	292,48	114,91	177,54
RAMO WGT 04	247,27	1.236,35	212,16	1.060,80	844,70	4.223,50	1.304,13	6.520,65	459,43	163,10	296,33
RAMO WGT 05	201,92	1.009,60	710,32	3.551,60			912,24	4.561,20	912,24	344,83	567,41
RAMO WGT 06	498,35	2.492,80	558,98	2.799,90			1.058,34	5.291,70	1.058,34	419,10	638,24
RAMO WGT 07			613,99	3.069,95			613,99	3.069,95			
RAMO WGT 08			611,01	3.058,05	1.018,67	5.093,35	1.630,28	8.151,40	611,01	215,29	396,32
RAMO WGT 09			746,96	3.734,80			746,96	3.734,80			
RAMO WGT 10			292,59	1.462,95			292,59	1.462,95	292,59	112,06	180,53
RAMO WGT 11			552,47	2.762,35	129,08	645,40	681,55	3.407,75	552,47	219,33	333,14
RAMO WGT 12			307,80	1.539,00			307,80	1.539,00	307,80	104,65	203,15
RAMO WGT 13			190,56	952,80			190,56	952,80	190,56	71,84	118,72
RAMO WGT 14			155,67	778,35	339,37	1.696,85	495,04	2.475,20	155,67	61,18	94,49
RAMO WGT 15			511,59	2.557,95			511,59	2.557,95	511,59	184,17	327,42
RAMO WGT 16			141,02	705,10	538,97	2.694,85	679,99	3.399,95	141,02	51,90	89,12
RAMO WGT 17	287,60	1.438,00	296,46	1.482,30	650,12	3.250,60	1.214,18	6.170,90	584,06	227,78	356,28
RAMO WGT 18			750,64	3.753,20	995,40	4.977,00	1.746,04	8.730,20	750,64	265,24	465,40
SSE			44,66	223,30	145,74	728,70	190,40	952,00	44,66	16,52	28,14
STAZIONE TERNA											

Tab. A - Denominazione strade e calcolo superfici stradali, scavo e riporto

sviluppo lineare (m)	1.235,15	6.706,12	6.909,11	14.850,38	7.941,27	2.988,53	4.952,74
superficie stradale (mq)	6.175,75	31.530,60	34.545,55	74.251,90	7.941,27	2.988,53	4.952,74
SVILUPPO LINEARE (km)	1,24	6,71	6,91	14,85	7,94	2,99	4,95
SUPERFICIE STRADALE (ettari)	0,62	3,35	3,45	7,43	7,94	2,99	4,95
VOLUME DI SCAVO (mc)					7.941,27	2.988,53	4.952,74
VOLUME RIPIERTO (mc)						2.988,53	4.952,74
VOLUME RESIDUO (mc)							

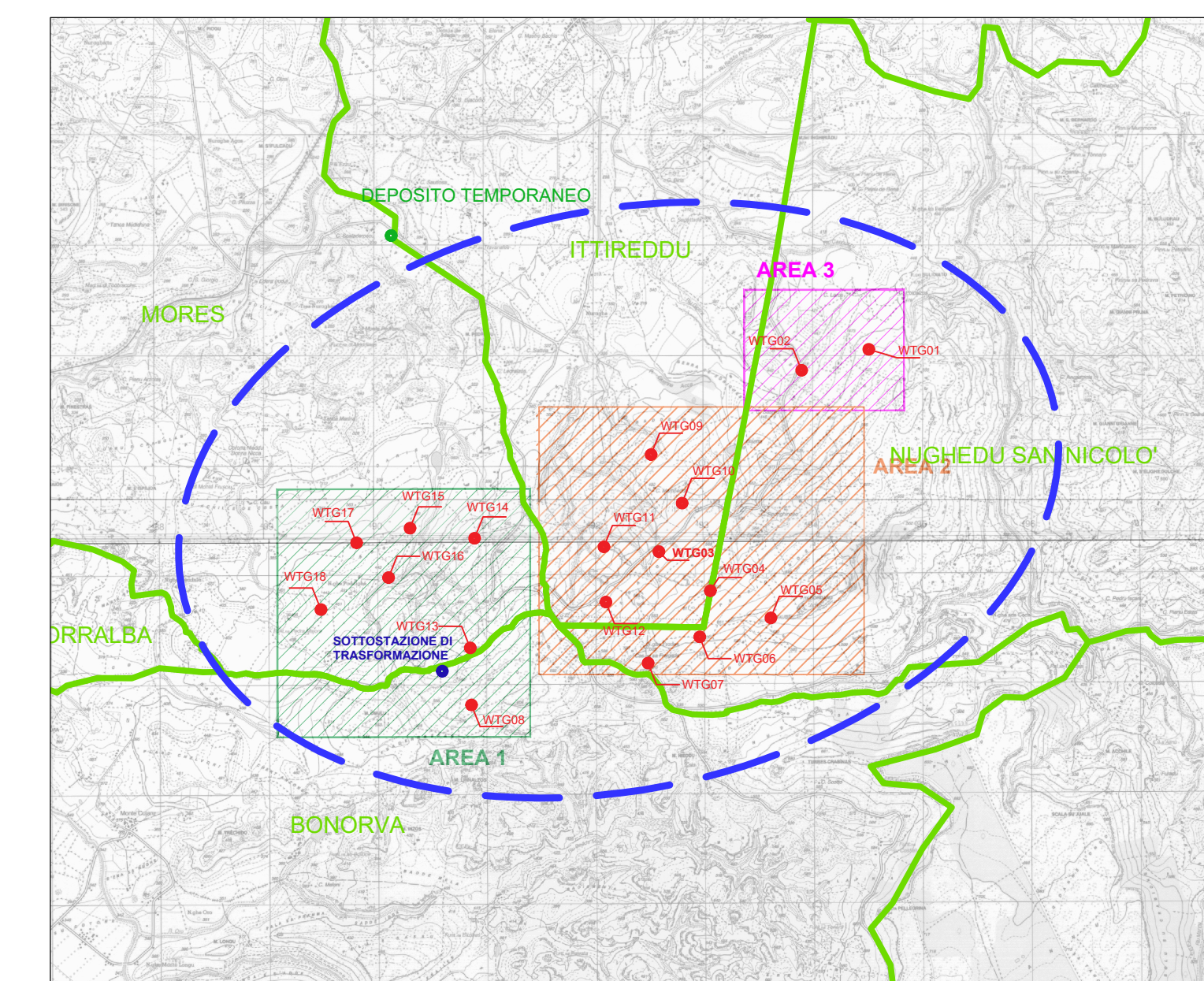
Tab. B - Denominazione strade e calcolo superfici stradali, scavo e riporto (complessivi)

AREA GLOBALE : Planimetria su C.T.R



Planimetria generale

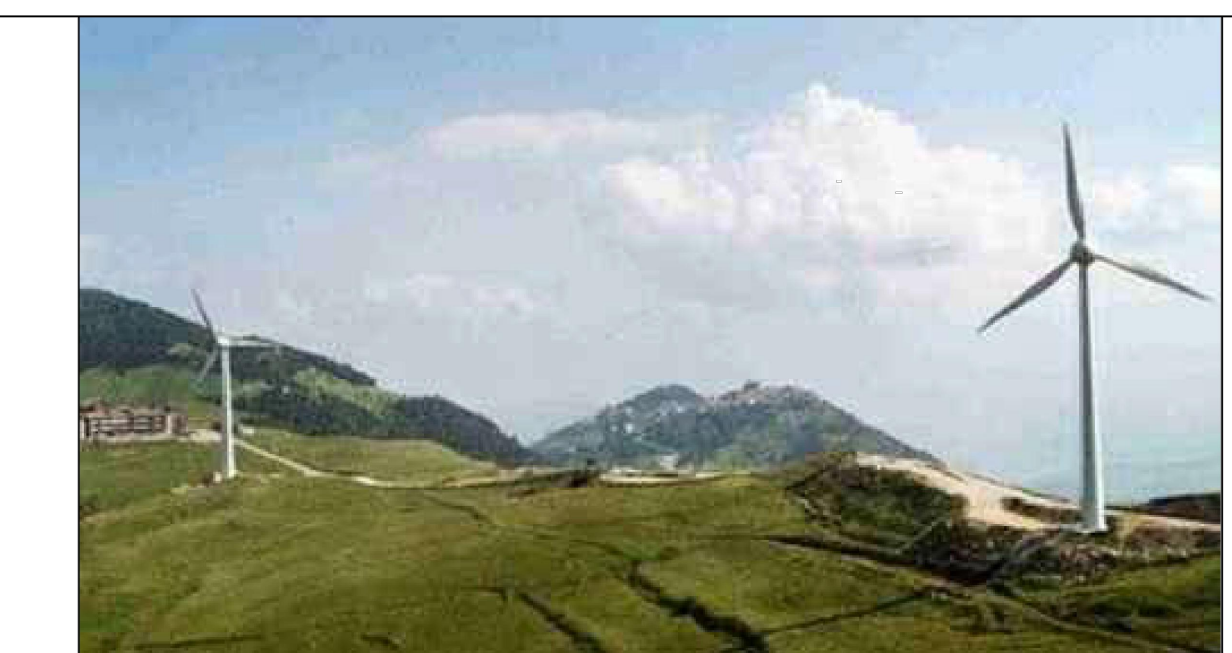
SCALA: 1:20.000



Riferimento IGM

REGIONE AUTONOMA DELLA SARDEGNA

COMUNI DI
MORES - ITTIREDDU - NUGHEDU SAN NICOLÒ - BONORVA



Oggetto: PROGETTO PER LA REALIZZAZIONE DI UN PARCO EOLICO PER LA PRODUZIONE DI ENERGIA ELETTRICA DA FONTE RINNOVABILE - POTENZA DI PICCO 124 MWP DA REALIZZARSI IN LOCALITA' "SA COSTA"

VALUTAZIONE DI IMPATTO AMBIENTALE

Committente:	VEN.SAR. s.r.l. Arch. Alessandro Reali	Coordinamento e Progettazione generale:	SO.GE.S s.r.l. Ing. Piero Del Rio
Tavola:	T.G.02	Elaborato:	Planimetria generale area globale_CTR
		Scala:	1:20.000
		Data:	Novembre 2023

Prog. opere strutturali: Studio Ing. Andrea Massa Ing. Andrea Massa	Prog. opere civili - elettriche: Studio Ing. Nicola Curreli Ing. Nicola Curreli Collaboratori: Ing. Silvia Incao Ing. Michele Marcu Ing. Simona Pisano	Coordinamento V.I.A.: SIGEA s.r.l. Dott. Geol. Luigi Macconi - Valutazione ambientale Ing. Monica Macconi - Passaggio Dott. Agr. Maria Ferris - Agricoltura, Foreste, Pesca Dr. Eco-Amb. Rosaria Murru - Ambiente Dott.ssa Cristiana Cita - specializzata in archeologia Prof. Geol. Marco Merchi - Geotecnica Dott. Geol. Stefano Demuro - Geologia Tecnica Ing. Federico Mascali - Acustica Dott. Ing. Massimiliano Lotta di Santa Sofia - Acustica Dott. Ing. Michela Barca - Acustica
Studi Economici: Dott. Daniele Meloni		