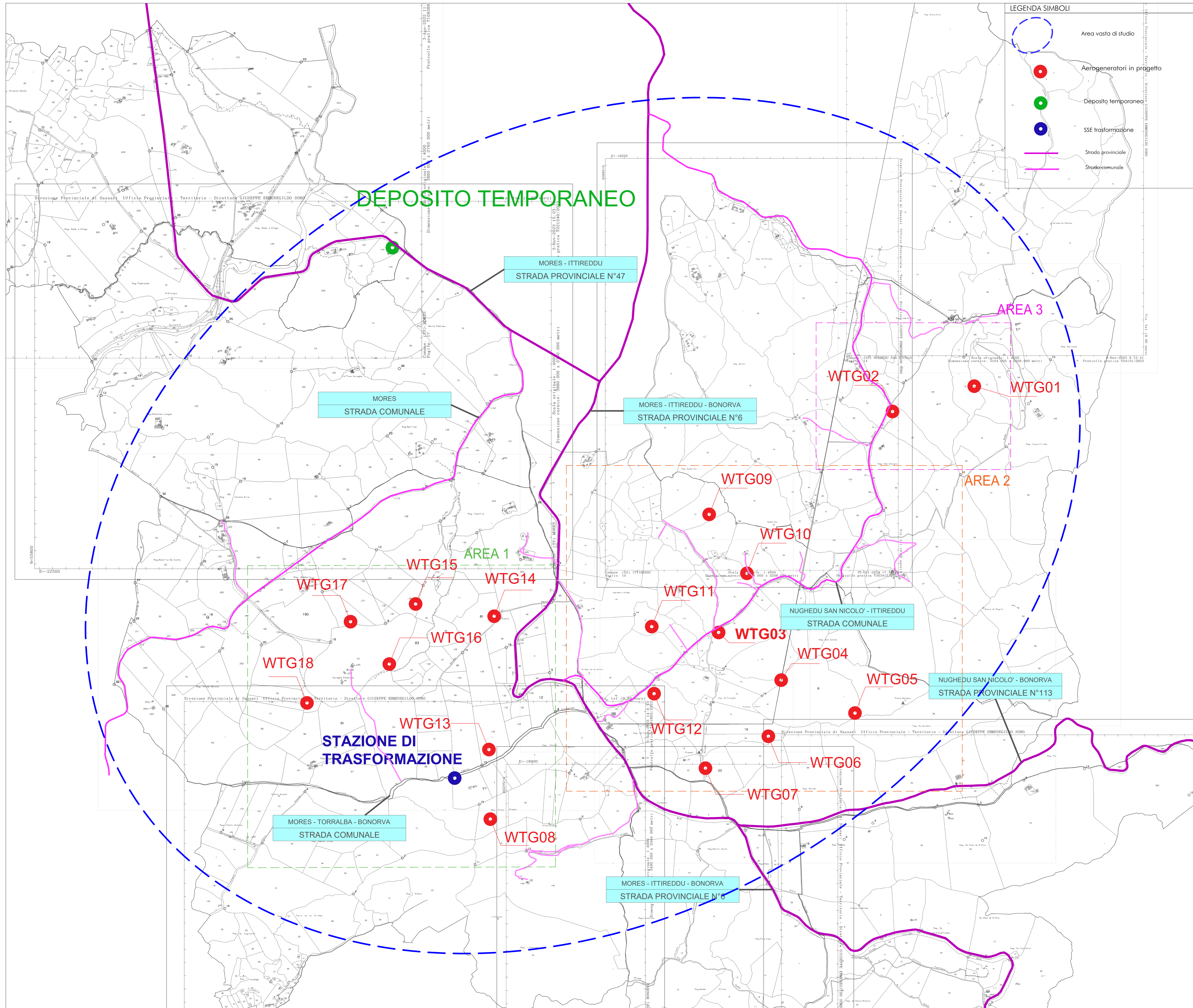
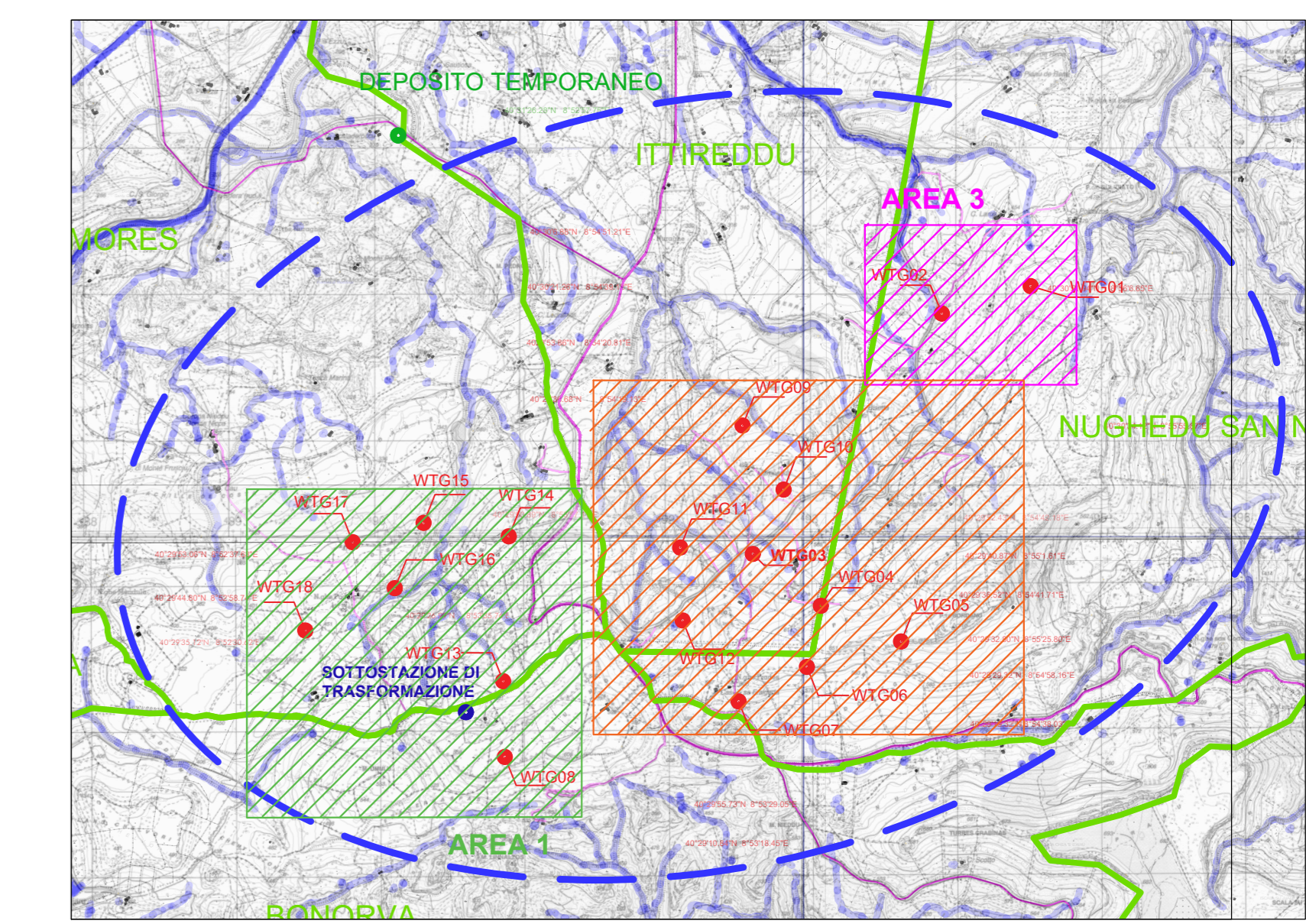


AREA GLOBALE : Planimetria su catastale



LEGENDA SIMBOLI

- Area vasta di studio
- Aerogeneratori in progetto
- Deposito temporaneo
- SSE trasformazione
- Strada provinciale
- Strada comunale



Planimetria chiave su IGM

DENOMINAZIONE	PROVAZIONE		CATEGORIA		MATERIE STRADALI (M2)		VOLUME STRADALE (M3)		VOLUME STRADALE (M3)		VOLUME STRADALE (M3)	
	PROVAZIONE	PROVAZIONE	PROVAZIONE	PROVAZIONE	PROVAZIONE	PROVAZIONE	PROVAZIONE	PROVAZIONE	PROVAZIONE	PROVAZIONE	PROVAZIONE	PROVAZIONE
STRADA PROVINCIALE N°47	1000	1000	1000	1000	1000	1000	1000	1000	1000	1000	1000	1000

Tab. A - Denominazione strade e calcolo superfici stradali, scavi e riporto

PROVAZIONE	PROVAZIONE	PROVAZIONE	PROVAZIONE	PROVAZIONE	PROVAZIONE	PROVAZIONE	PROVAZIONE	PROVAZIONE	PROVAZIONE
1000	1000	1000	1000	1000	1000	1000	1000	1000	1000

Tab. B - Denominazione strade e calcolo superfici stradali, scavi e riporto (complessivi)

PROVAZIONE	PROVAZIONE	PROVAZIONE	PROVAZIONE	PROVAZIONE	PROVAZIONE		PROVAZIONE		PROVAZIONE	
					PROVAZIONE	PROVAZIONE	PROVAZIONE	PROVAZIONE	PROVAZIONE	PROVAZIONE
1000	1000	1000	1000	1000	1000	1000	1000	1000	1000	1000

Tab. C - ELENCO POSIZIONE WTG E STAZIONI

REGIONE AUTONOMA DELLA SARDEGNA

COMUNI DI
MORES - ITTIREDDU - NUGHEDU SAN NICOLO' - BONORVA

Oggetto: PROGETTO PER LA REALIZZAZIONE DI UN PARCO EOLICO PER LA PRODUZIONE DI ENERGIA ELETTRICA DA FONTE RINNOVABILE - POTENZA DI PICCO 124 MWp DA REALIZZARSI IN LOCALITA' "SA COSTA"

VALUTAZIONE DI IMPATTO AMBIENTALE

Committente: **VEN.SAR. s.r.l.** Coordinamento e Progettazione generale: **SO.GES s.r.l.**

Tavola: **T.G.03** Elaborato: **Planimetria generale area globale Catastale** Scala: **1:10.000**

Data: **Novembre 2023**

Prop. opere strutturali: **Studio Ing. Andrea Massa** Prop. opere civili - elettriche: **Studio Ing. Nicola Curreli** Coordinamento V.L.A.: **SIGA s.r.l.**

Studio Ambientale: **Demoenergia 2050 Srls** Collaboratori: **Ing. Nicola Curreli** Ing. Roberto Mura Ing. Marco Mura Ing. Silvia Piana Ing. Roberto Mura Ing. Marco Mura Ing. Silvia Piana Ing. Roberto Mura Ing. Marco Mura Ing. Silvia Piana