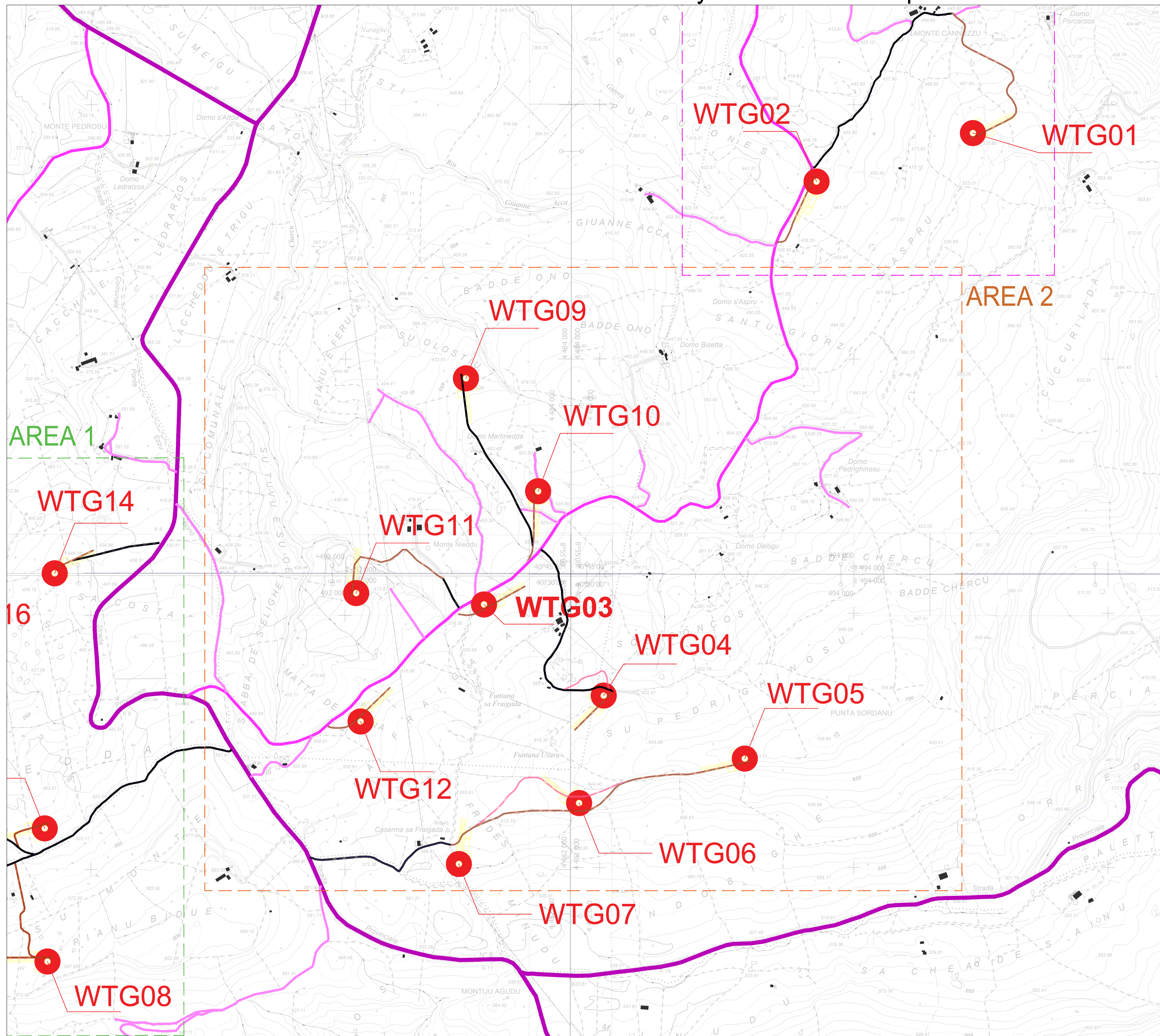
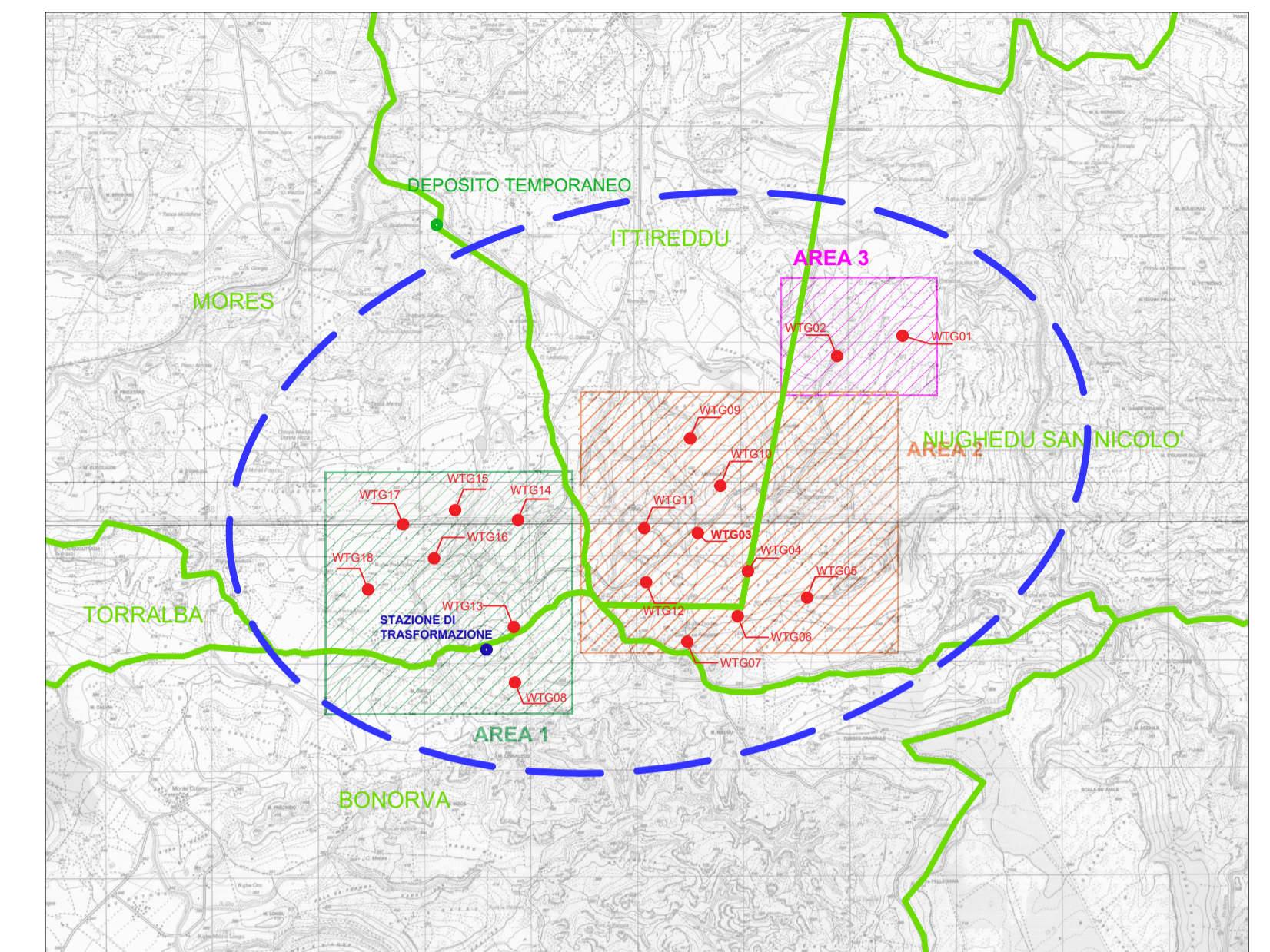


AREA GLOBALE : Planimetria su C.T.R layout e formazione percorsi



Planimetria generale

SCALA: 1:8.000



Riferimento IGM

Legenda

- Aereogeneratori di progetto
- Piazzole provvisorie
- Strada provinciale
- Strada comunale
- Nuova viabilità provvisoria
- Nuova viabilità definitiva
- Sistemazione viabilità esistente

REGIONE AUTONOMA DELLA SARDEGNA

COMUNI DI
MORES - ITTIREDDU - NUGHEDU SAN NICOLÒ - BONORVA



Oggetto: PROGETTO PER LA REALIZZAZIONE DI UN PARCO EOLICO PER LA PRODUZIONE DI ENERGIA ELETTRICA DA FONTE RINNOVABILE - POTENZA DI PICCO 124 MWp DA REALIZZARSI IN LOCALITA' "SA COSTA"

VALUTAZIONE DI IMPATTO AMBIENTALE

Committente: **VEN.SAR. s.r.l.**
Arch. Alessandro Reali

Coordinamento e Progettazione generale: **SO.GE.S s.r.l.**
Ing. Piero Del Rio

Tavola: **T.G.06.2**

Elaborato: **Planimetria generale tracciati_CTR Area 2**

Scala: **1:8.000**
Data: **Novembre 2023**

Prog. opere strutturali:
Studio Ing. Andrea Massa
Ing. Andrea Massa

Studio Anemologico:
Demoenergia 2050 Srls

Studi Economici:
Dott. Daniele Meloni

Prog. opere civili - elettriche:
Studio Ing. Nicola Curreli
Ing. Nicola Curreli
Collaboratori:
Ing. Silvia Indeo
Ing. Michele Marrucco
Ing. Simona Pisano

Coordinamento V.L.A.:
SIGEA s.r.l.
Dott. Geol. Luigi Maccioni - Valutazione ambientale
Ing. Manuela Maccioni - Paesaggistico
Dott. Agr. Mario Porcu - Agronomia, Flora, fauna
Dott. Eco-Amb. Rosaria Murru - Ambiente
Dott.ssa Cristiana Cilia - specializzata in archeologia
Prof. Geol. Marco Marchi - Georisorse
Dott. Geol. Stefano Demantis - Geologia Tecnica
Ing. Federico Miscali - Acustica
Dott. Ing. Massimiliano Lotita di Santa Sofia - Acustica
Dott. Ing. Michele Barca - Acustica