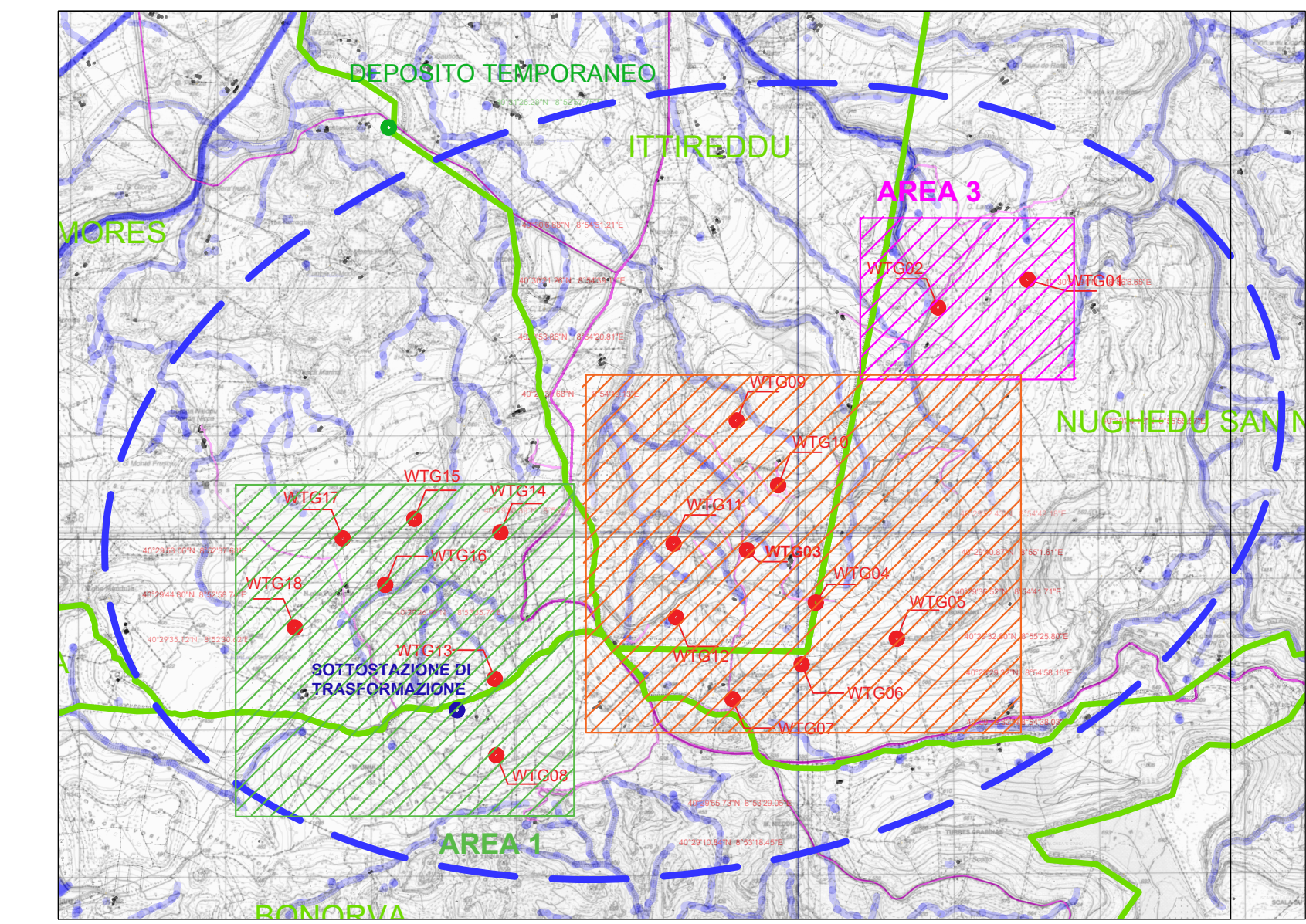
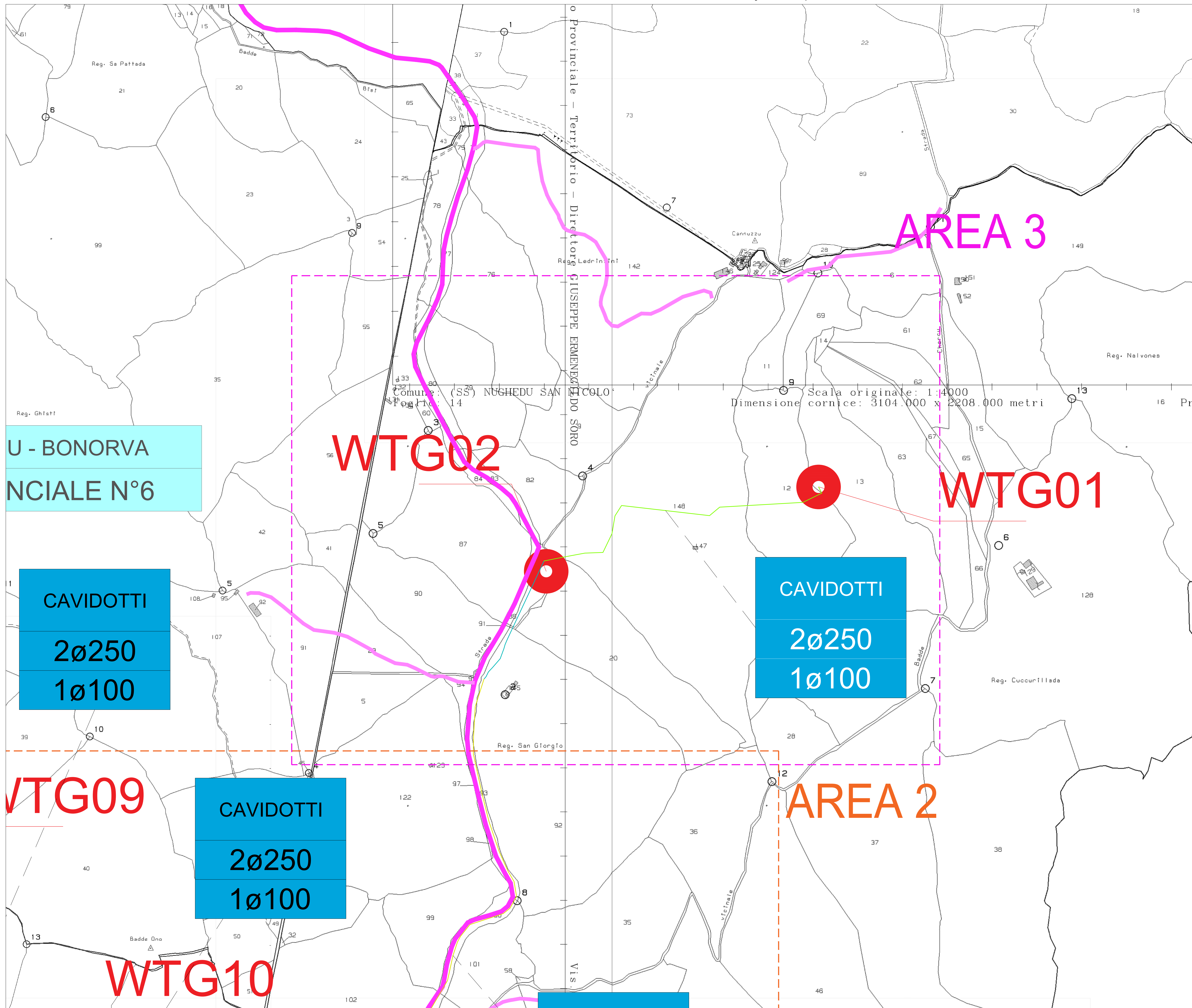


AREA GLOBALE : Planimetria su catastale layout e percorso cavidotti



DENOMINAZIONE TRATTA	LUNGHEZZA GEOMETRICA (m)	FORMAZIONE
RAMO PARZIALE WTG 01 - WTG 02	731,98	120 mmq
RAMO PARZIALE WTG 02 - SSE	5496,57	500 mmq
RAMO PARZIALE WTG 03 - SSE	2901,55	240 mmq
RAMO PARZIALE WTG 04 - SSE	4141,95	500 mmq
RAMO PARZIALE WTG 05 - WTG 06	714,56	120 mmq
RAMO PARZIALE WTG 06 - WTG 07	581,9	240 mmq
RAMO PARZIALE WTG 07 - SSE	2438,33	500 mmq
RAMO PARZIALE WTG 08 - SSE	547,47	120 mmq
RAMO PARZIALE WTG 09 - WTG 10	626,04	120 mmq
RAMO PARZIALE WTG 10 - SSE	3430,2	500 mmq
RAMO PARZIALE WTG 11 - WTG 12	1147,28	120 mmq
RAMO PARZIALE WTG 12 - SSE	2,27394	240 mmq
RAMO PARZIALE WTG 13 - SSE	391,09	120 mmq
RAMO PARZIALE WTG 14 - WTG 16	1085,43	120 mmq
RAMO PARZIALE WTG 16 - SSE	1989,09	240 mmq
RAMO PARZIALE WTG 17 - WTG 15	553,63	120 mmq
RAMO PARZIALE WTG 15 - SSE	2496,32	240 mmq
RAMO PARZIALE WTG 18 - SSE	2018,15	120 mmq
CAVIDOTTO SE - SSE	8140	630 mmq

LEGENDA SIMBOLI

- Aerogeneratori in progetto
- Deposito temporaneo
- SSE trasformazione
- Strada provinciale
- Strada comunale
- Cavidotti fuori dalla viabilità
- Cavidotti Nuova viabilità
- Cavidotti Strada Esistente

REGIONE AUTONOMA DELLA SARDEGNA

COMUNI DI
MORES - ITTIREDDU - NUGEDDU SAN NICOLÒ - BONORVA

Progetto: PROGETTO PER LA REALIZZAZIONE DI UN PARCO EOLICO PER LA PRODUZIONE DI ENERGIA ELETTRICA DA FONTE RINNOVABILE - POTENZA DI PICCO 124 MWp DA REALIZZARSI IN LOCALITA' "SA COSTA"

VALUTAZIONE DI IMPATTO AMBIENTALE

Committente: **VEN.SAR. s.r.l.** (Arch. Alessandro Biol) | Coordinamento e Progettazione generale: **SO.G.E.S. s.r.l.** (Ing. Flvio Del Rio)

Tavola: **T.G.09.3** | Elaborato: **Planimetria generale cavidotti Catastale - Area 3** | Scala: **1:3.000** | Data: **Novembre 2023**

Prop. opere strutturali: **Studio Ing. Andrea Massa** (Ing. Andrea Massa)
 Studio Ambientologico: **Demoenergia 2050 Srls** (Ing. Nicola Marini)
 Studi Economici: **Dott. Davide Polini** (Dott. Davide Polini)

Prop. opere civili - elettriche: **Studio Ing. Nicola Curreli** (Ing. Nicola Curreli)
 Collaboratori: **Ing. Silvio Idrisi** (Ing. Nicola Marini), **Ing. Simona Piana** (Ing. Simona Piana)

Coordinamento V.I.A.: **SIGEA s.r.l.** (Dott. Gian Luigi Naccini - Valutazione ambientale, Ing. Roberto Naccini - Progettazione, Dott. Ag. Paolo Basso - Soprintendenza, Dott. Eco Arch. Roberto Marini - Ambientale, Dott. Geo. Costantino Cilia - Soprintendenza e archeologica, Prof. Dott. Marco Marchi - Geomorfologia, Dott. Geo. Stefano Demarelli - Geologia Tecnica, Ing. Francesco Pisanu - Acustica, Dott. Ing. Neapolitano Lucia Di Santa Sofia - Acustica, Dott. Ing. Michele Berra - Acustica)