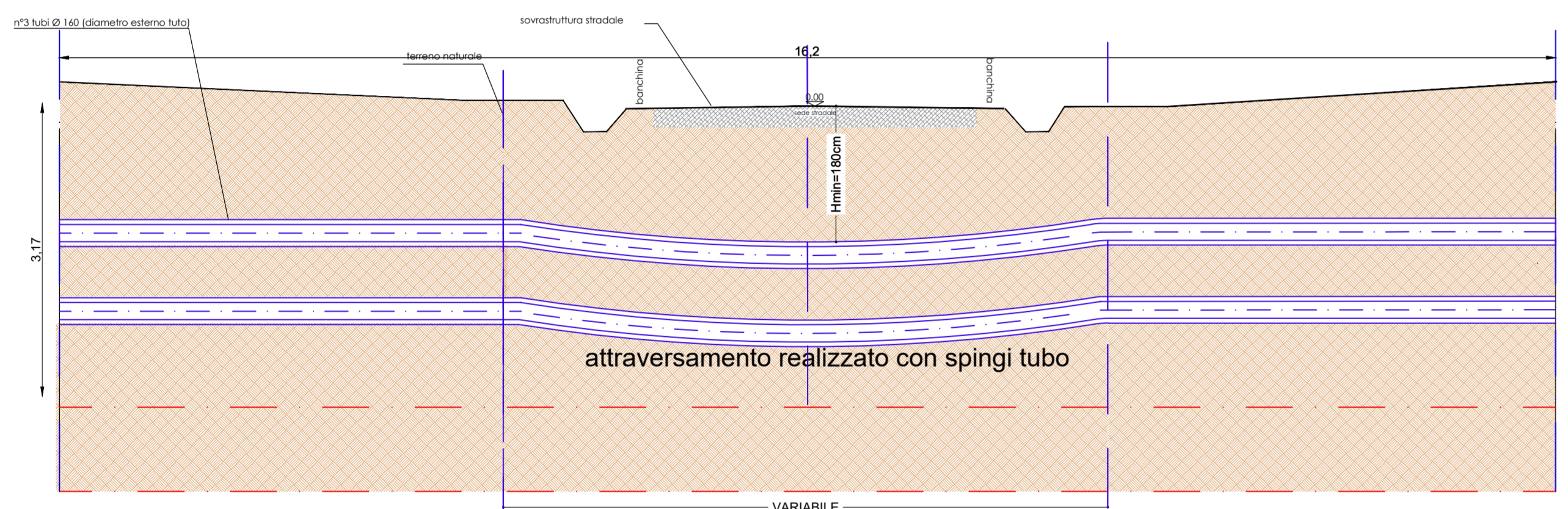
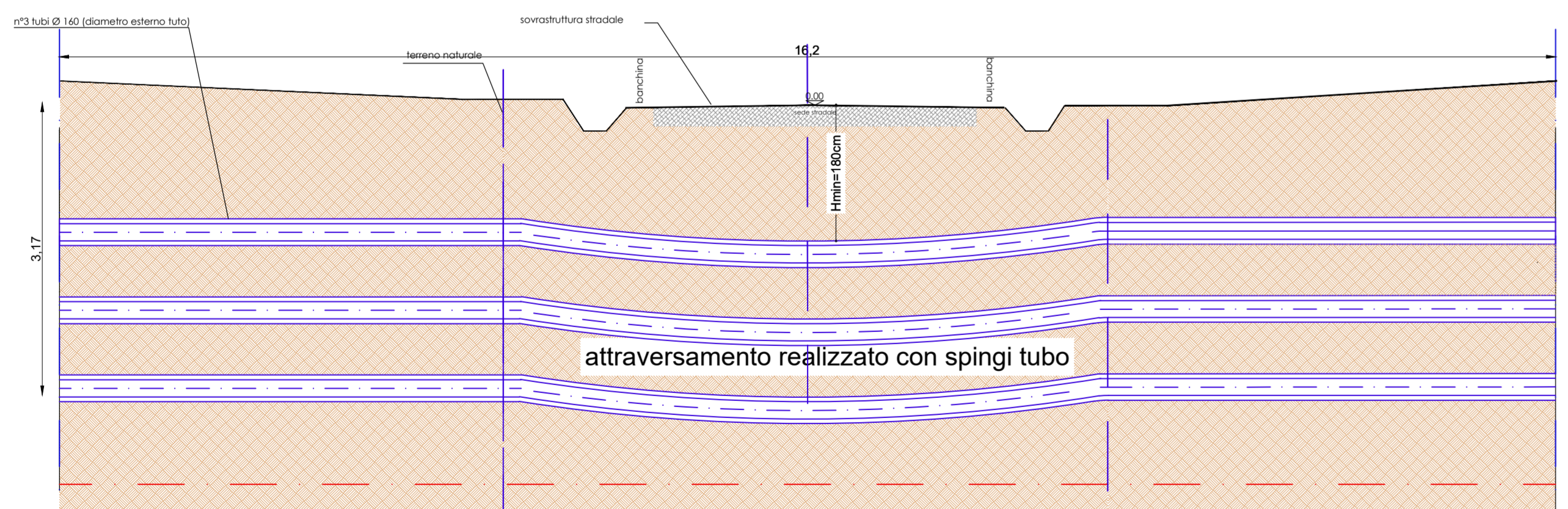


Trivellazione Orizzontale Teleguidata (T.O.C.)
passaggio n°2 cavidotti (diametro interno 140mm)



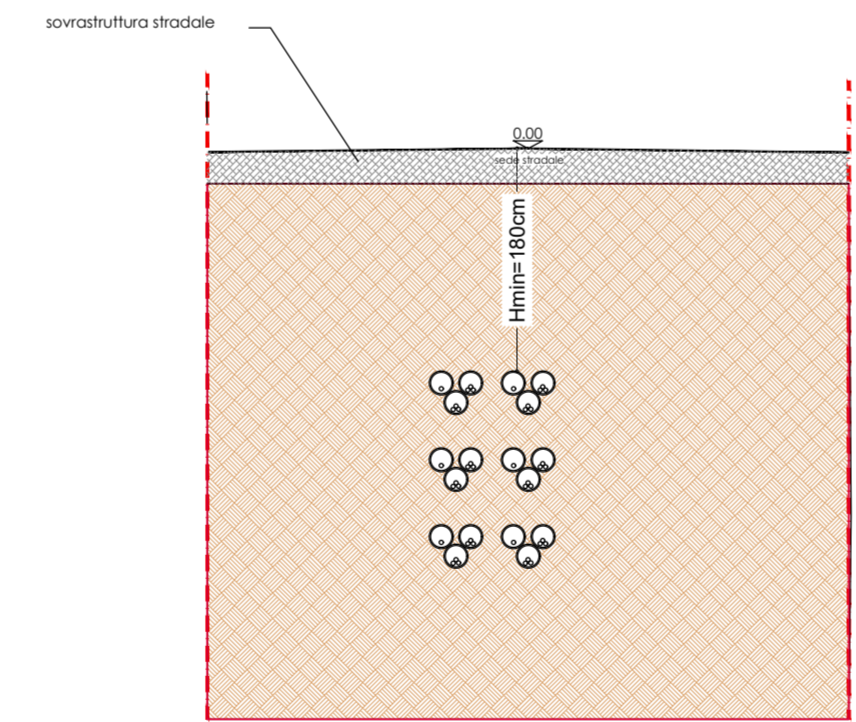
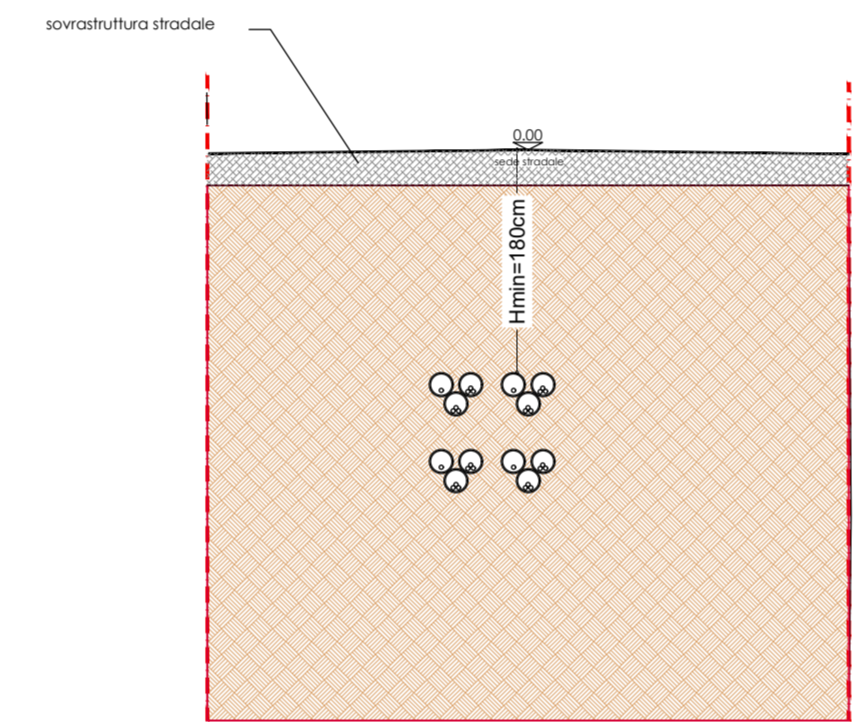
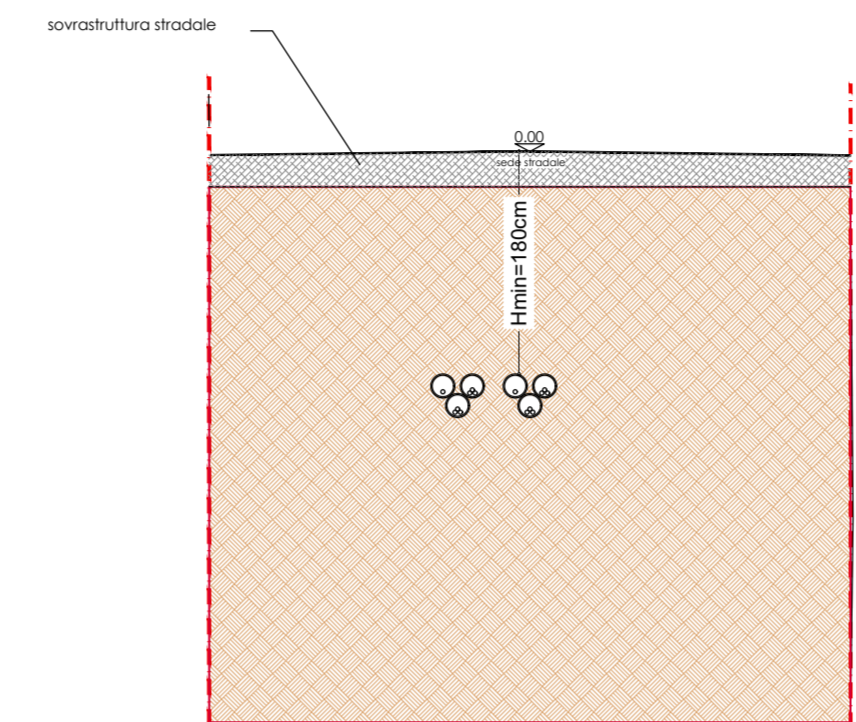
Trivellazione Orizzontale Teleguidata (T.O.C.)
passaggio n°4 cavidotti (diametro interno 140mm)



Trivellazione Orizzontale Teleguidata (T.O.C.)
passaggio n°6 cavidotti (diametro interno 140mm)

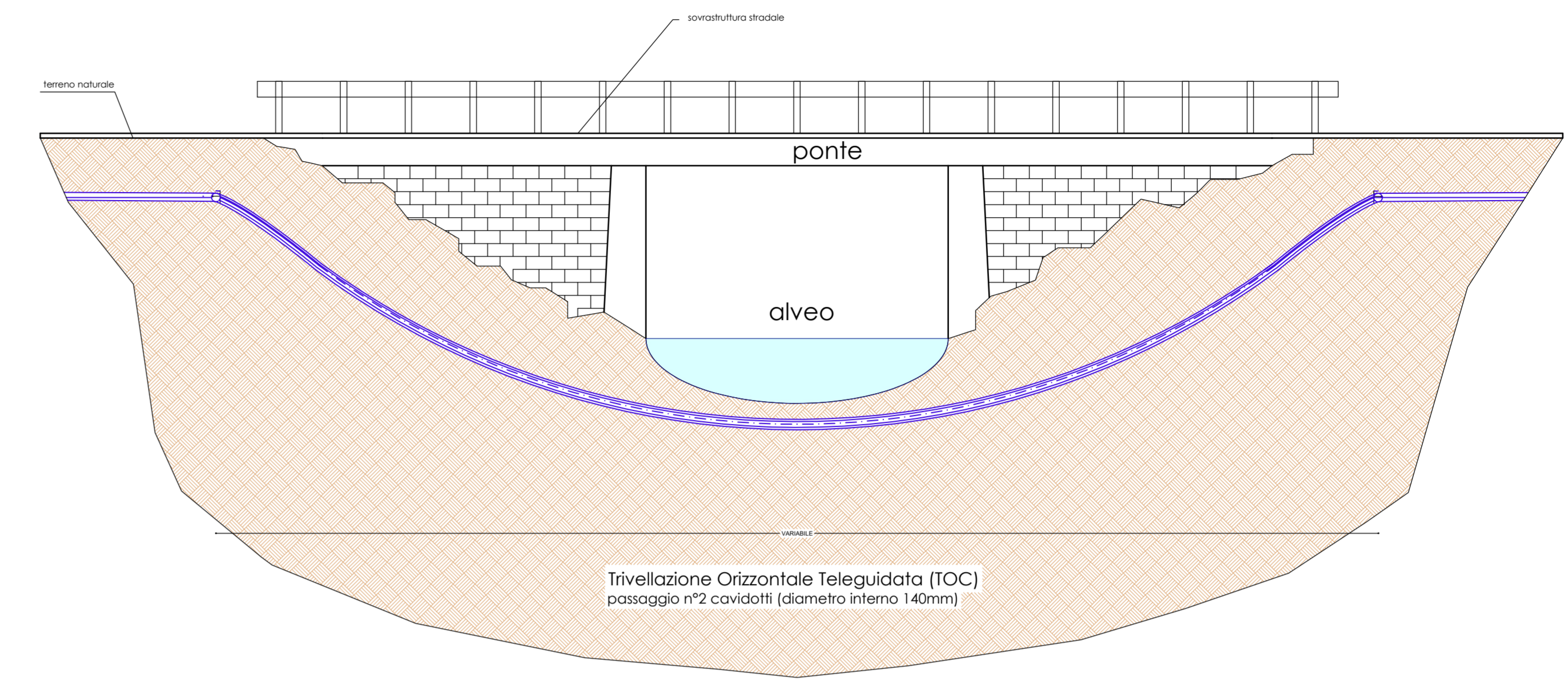
Sezione tipo - Ante-Post per dettaglio spingitubo attraversamento

scala 1:50



Sezione tipo - Ante-Post per dettaglio spingitubo attraversamento

scala 1:50



Sezione tipo - Trivellazione orizzontale teleguidata in Subalveo

scala 1:50

REGIONE AUTONOMA DELLA SARDEGNA

COMUNI DI
MORES - ITTIREDDU - NUGHEDU SAN NICOLO' - BONORVA



Oggetto: PROGETTO PER LA REALIZZAZIONE DI UN PARCO EOLICO PER LA PRODUZIONE DI ENERGIA ELETTRICA DA FONTE RINNOVABILE - POTENZA DI PICCO 124 MWp DA REALIZZARSI IN LOCALITA' "SA COSTA"

VALUTAZIONE DI IMPATTO AMBIENTALE

Committente: **VEN.SAR. s.r.l.** Arch. Alessandro Reali
Coordinamento e Progettazione generale: **SO.GE.S s.r.l.** Ing. Pers Del Rio

Tavola: **T.G._23** Tipologici scavi 01
Elaborato:
Scala: **1:50**
Data: **Novembre 2023**

<p>Prog. opere strutturali: Studio ing. Andrea Massa Ing. Andrea Massa</p>	<p>Prog. opere civili - elettriche: Studio Ing. Nicola Curreli Ing. Nicola Curreli Collaboratori: Ing. Silvia Indeo Ing. Michele Marracu Ing. Simona Pisano</p>	<p>Coordinamento V.I.A.: SIGEA s.r.l. Dott. Geol. Luigi Maccioni - Valutazione ambientale Ing. Manuela Maccioni - Paisaggistico Dott. Agr. Maria Perca - Agronomia, Fori, Fauna Dr. Eco-Amb. Rosaria Murru - Ambiente Dott.ssa Cristiana Cilia - specializzata in archeologia Prof. Geol. Marco Marchi - Geotecnica Dott. Geol. Stefano Demetrio - Geologia Tecnica Ing. Federico Micalci - Acustica Dott. Ing. Massimiliano Lotta di Santa Sofia - Acustica Dott. Ing. Michele Barca - Acustica</p>
<p>Studi Economici: Dott. Daniele Meloni</p>		