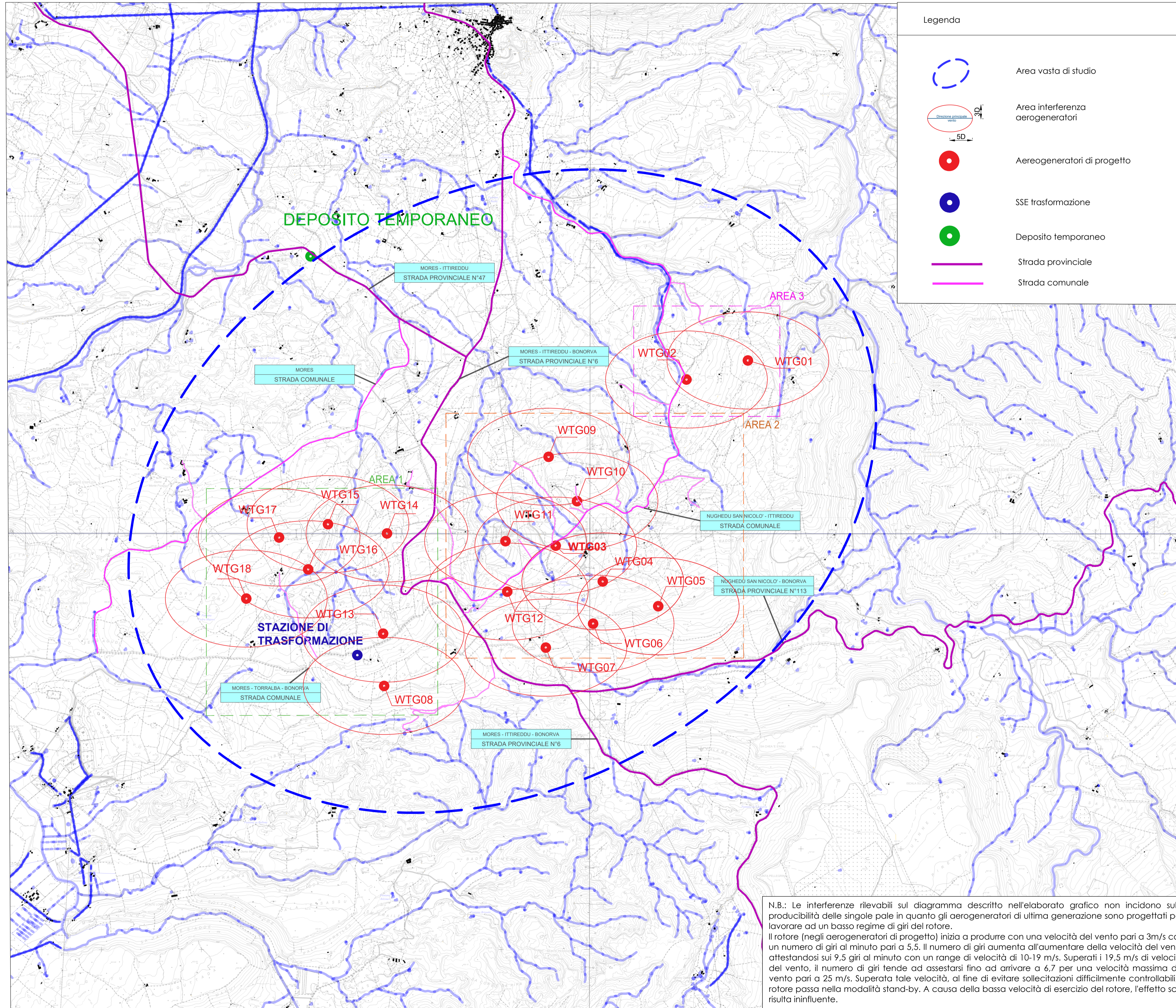
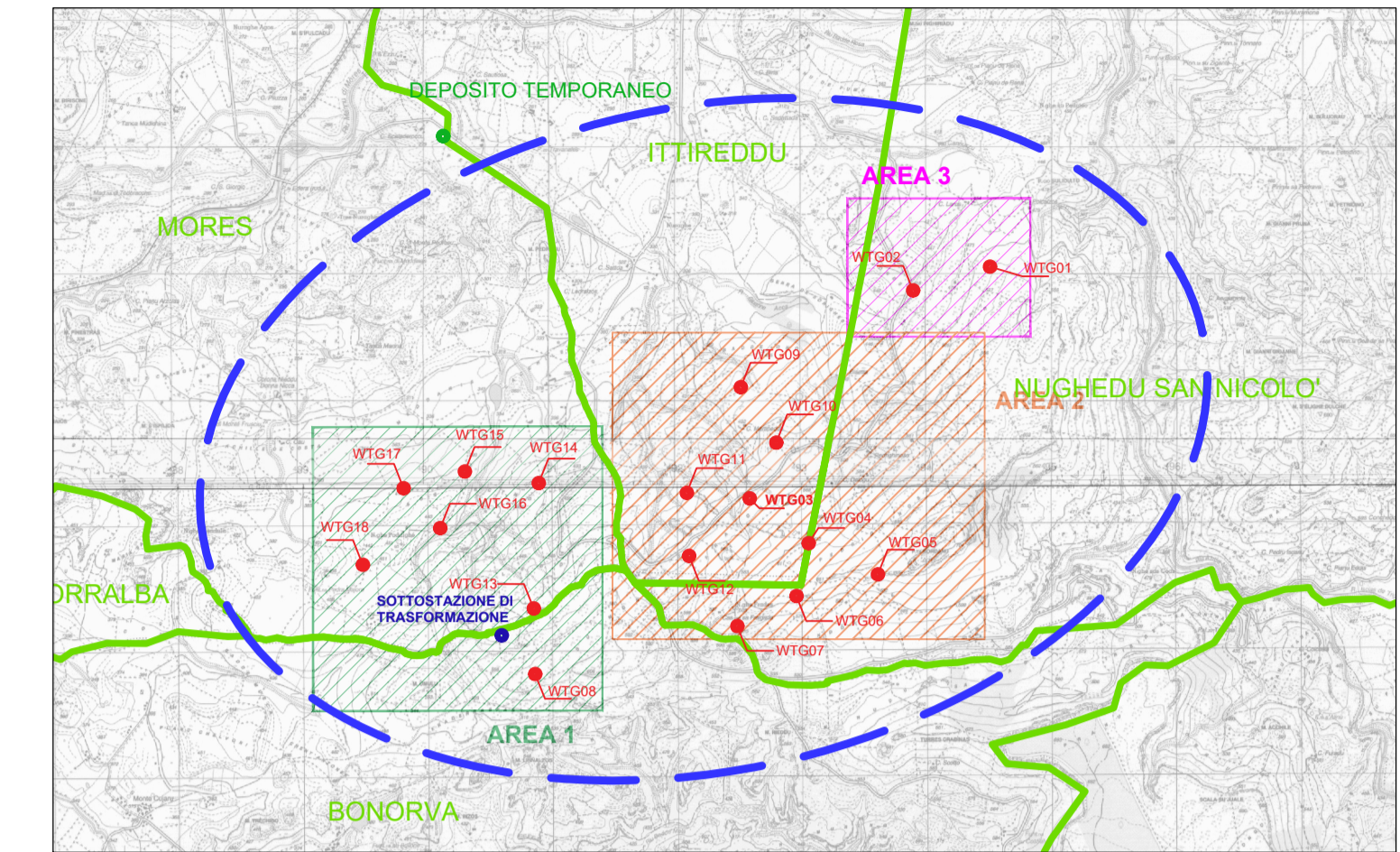


AREA GLOBALE : Planimetria su C.T.R layout e individuazione distanze aerogeneratori



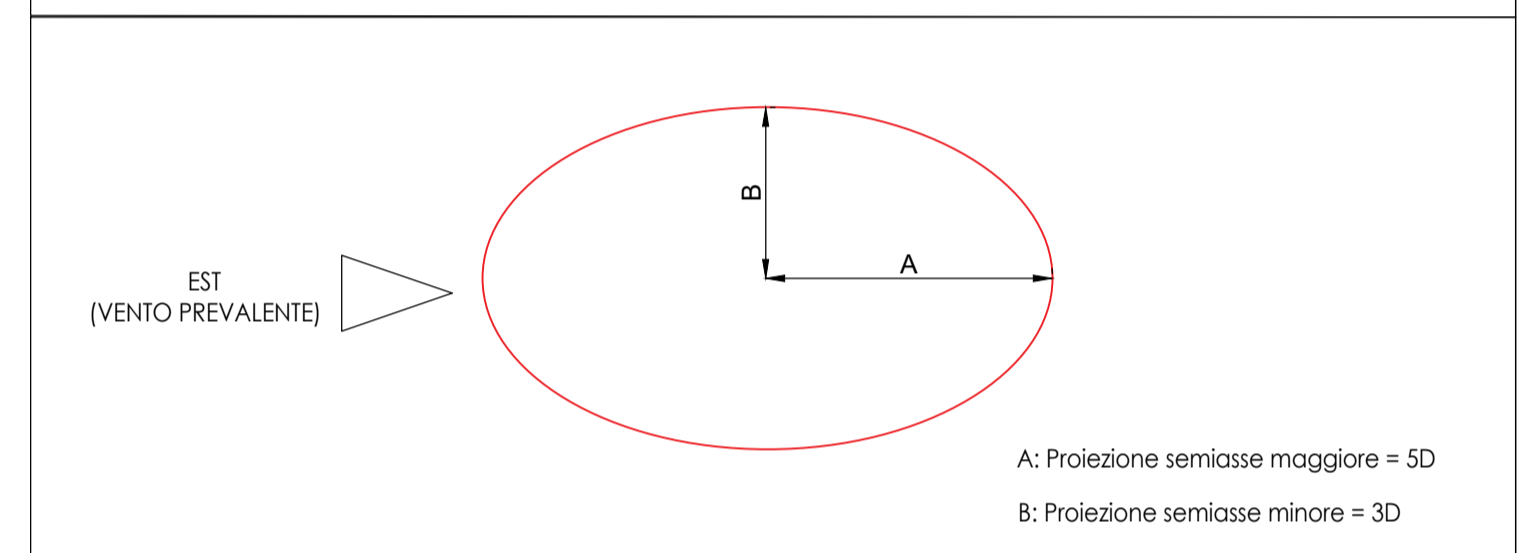
Planimetria generale

SCALA: 1:10.000



Riferimento IGM

Proiezione pala



REGIONE AUTONOMA DELLA SARDEGNA

COMUNI DI
MORES - ITTIREDDU - NUGHEDU SAN NICOLO' - BONORVA



Oggetto: PROGETTO PER LA REALIZZAZIONE DI UN PARCO EOLICO PER LA PRODUZIONE DI ENERGIA ELETTRICA DA FONTE RINNOVABILE - POTENZA DI PICCO 124 MWp DA REALIZZARSI IN LOCALITA' "SA COSTA"

VALUTAZIONE DI IMPATTO AMBIENTALE

Committente:	VEN.SAR. s.r.l. Arch. Alessandro Reali	Coordinamento e Progettazione generale:	SO.GE.S s.r.l. Ing. Piero Del Rio
Tavola:	Elaborato:		Scala:
T.G.25	Distanze tra aerogeneratori		1:10.000
			Data:
			Novembre 2023

Prog. opere strutturali: Studio Ing. Andrea Massa Ing. Andrea Massa	Prog. opere civili - elettriche: Studio Ing. Nicola Curreli Ing. Nicola Curreli	Coordinamento V.I.A.: SIGEA s.r.l. Dott. Geol. Luigi Maccioni - Valutazione ambientale Ing. Manuela Maccioni - Paesaggistico Dott. Agr. Mario Porcu - Agronomia, flora, fauna Dr. Eco-Amb. Rosaria Marru - Ambiente Dott.ssa Cristiana Cilla - specializzata in archeologia Prof. Geol. Marco Marchi - Georisorse Dott. Geol. Stefano Demontis - Geologia Tecnica Ing. Federico Miscali - Acustica Dott. Ing. Massimiliano Loda di Satta Sofia - Acustica Dott. Ing. Michele Bianca - Acustica
Studio Anemologico: Demoenergia 2050 Srls	Collaboratori: Ing. Silvia Indeo Ing. Michele Marrocu Ing. Simona Pisano	
Studi Economici: Dott. Daniele Meloni		