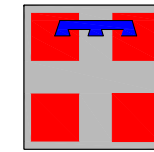


AUTOSTRADA ASTI - CUNEO S.p.A.



PROVINCIA DI ASTI



REGIONE PIEMONTE



PROVINCIA DI CUNEO

COLLEGAMENTO AUTOSTRADALE ASTI - CUNEO

TRONCO II A21 (ASTI EST) - A6 (MARENE)

LOTTO 6 RODDI - DIGA ENEL

VERIFICA DI ASSOGGETTABILITA' EX ART. 20 D.LGS. 152/06

ALBUM - INDIVIDUAZIONE DEGLI AMBITI DI IMPATTO

2 di 3

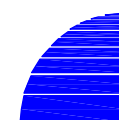
Aggiornato: 00	Data : Marzo 2014	Descrizione: EMISSIONE	Redatto: Ing. Periale	Controllato: Ing. Spoglianti	Approvato: Ing. Ghislandi	Codifica: 2.6 E - d V.1.1.03
Aggiornato:	Data :	Descrizione:	Redatto:	Controllato:	Approvato:	Lotto Prog. Tipo Elaborato
Aggiornato:	Data :	Descrizione:	Redatto:	Controllato:	Approvato:	Data: MARZO 2014
Aggiornato:	Data :	Descrizione:	Redatto:	Controllato:	Approvato:	Scala: -



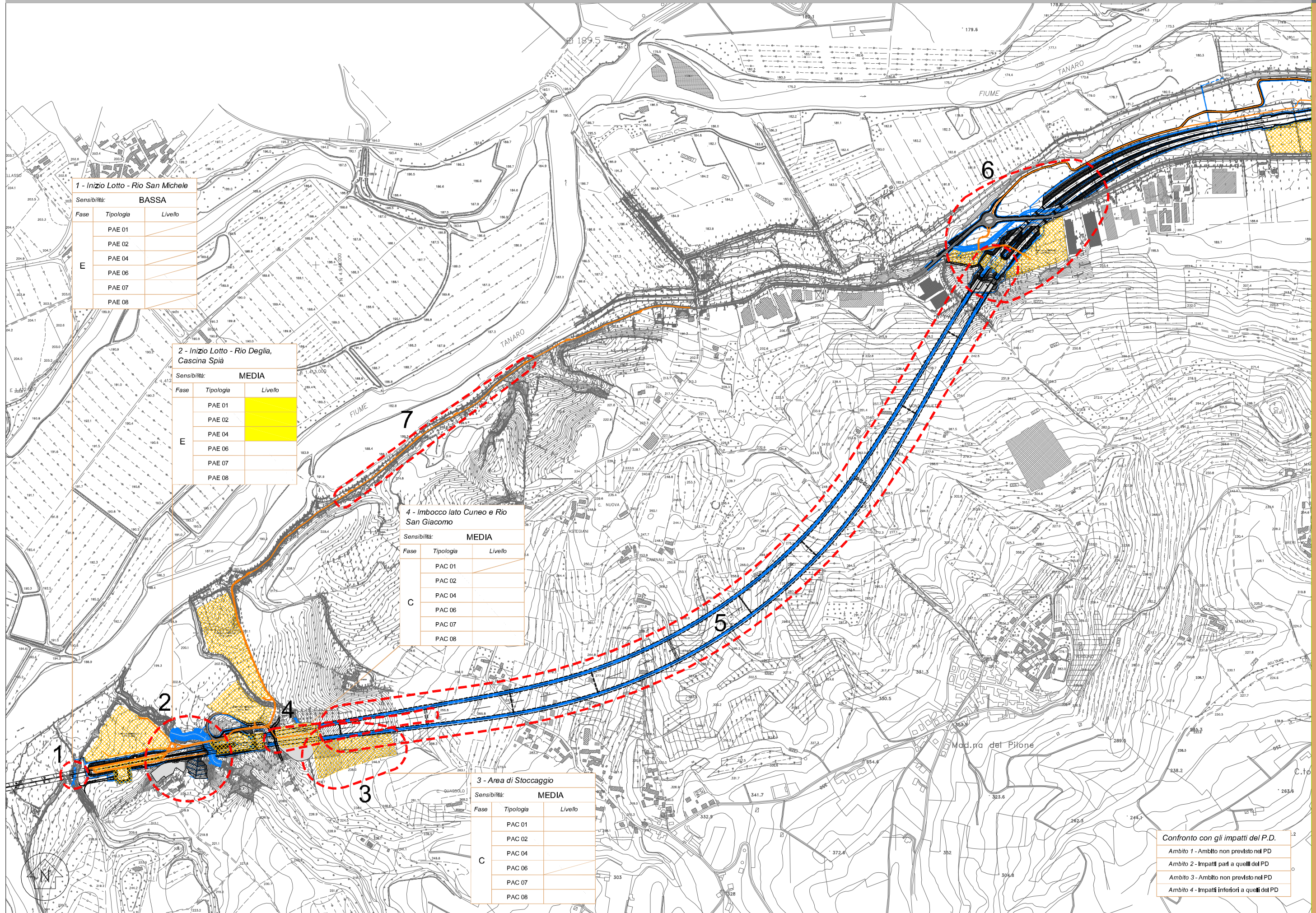
PROGETTISTA e RESP. INTEGRAZIONE PRESTAZIONI SPECIALISTICHE:

Dott. Ing. Enrico Ghislandi
Albo di Milano
N° A 16993

CONCESSIONARIA:



AUTOSTRADA ASTI - CUNEO S.p.A.



1 - Inizio Lotto - Rio San Michele

Sensibilità: **BASSA**

Fase	Tipologia	Livello
E	PAE 01	
	PAE 02	
	PAE 04	
	PAE 06	
	PAE 07	
	PAE 08	

2 - Inizio Lotto - Rio Deglia, Cascina Spià

Sensibilità: **MEDIA**

Fase	Tipologia	Livello
E	PAE 01	
	PAE 02	
	PAE 04	
	PAE 06	
	PAE 07	
	PAE 08	

4 - Imbocco lato Cuneo e Rio San Giacomo

Sensibilità: **MEDIA**

Fase	Tipologia	Livello
C	PAC 01	
	PAC 02	
	PAC 04	
	PAC 06	
	PAC 07	
	PAC 08	

3 - Area di Stoccaggio

Sensibilità: **MEDIA**

Fase	Tipologia	Livello
C	PAC 01	
	PAC 02	
	PAC 04	
	PAC 06	
	PAC 07	
	PAC 08	

Confronto con gli impatti del P.D.

- Ambito 1 - Ambito non previsto nel PD
- Ambito 2 - Impatti pari a quelli del PD
- Ambito 3 - Ambito non previsto nel PD
- Ambito 4 - Impatti inferiori a quelli del PD

Confronto con gli impatti del P.D.

Ambito 9 - Impatti Inferiori a quelli del PD

Ambito 10 - Impatti Inferiori a quelli del PD

10 - Canale Verduno

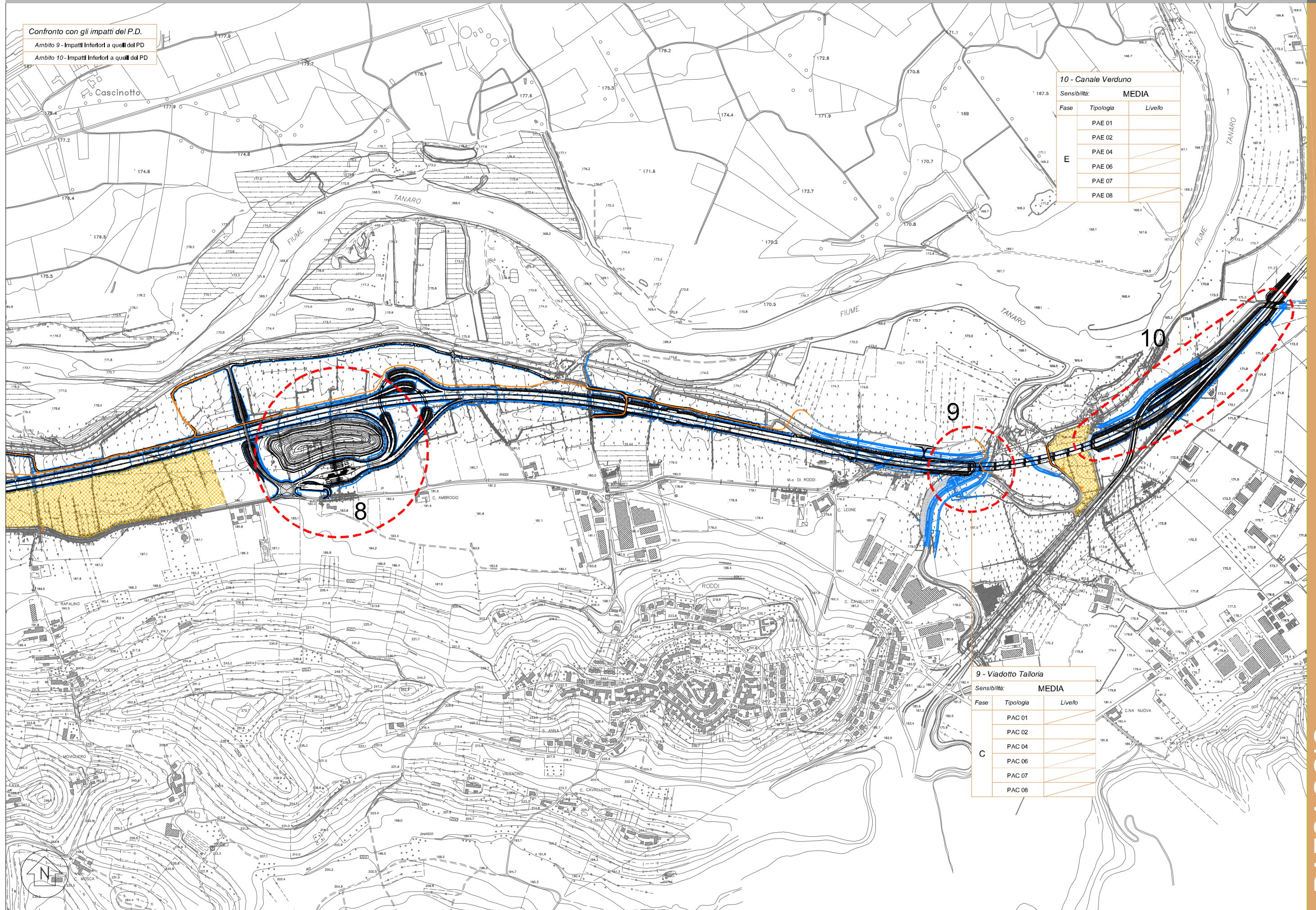
Sensibilità: MEDIA

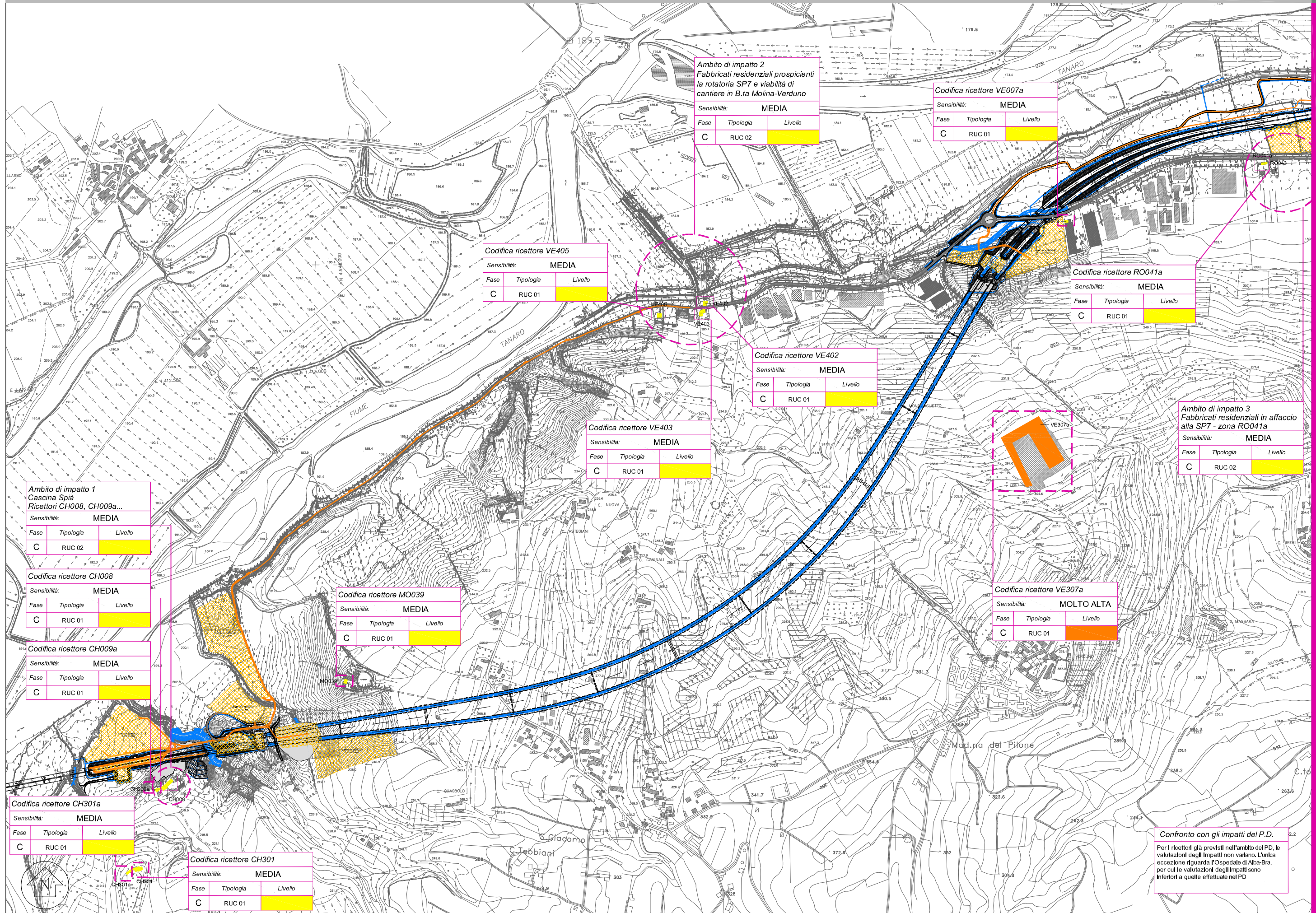
Fase	Tipologia	Livello
E	PAE 01	
	PAE 02	
	PAE 04	
	PAE 06	
	PAE 07	
	PAE 08	

9 - Viadotto Talloria

Sensibilità: MEDIA

Fase	Tipologia	Livello
C	PAC 01	
	PAC 02	
	PAC 04	
	PAC 06	
	PAC 07	
	PAC 08	





Ambito di impatto 2
 Fabbricati residenziali prospicienti la rotonda SP7 e viabilità di cantiere in B.ta Molina-Verduno

Sensibilità: **MEDIA**

Fase	Tipologia	Livello
C	RUC 02	

Codifica ricettore VE007a

Sensibilità: **MEDIA**

Fase	Tipologia	Livello
C	RUC 01	

Codifica ricettore VE405

Sensibilità: **MEDIA**

Fase	Tipologia	Livello
C	RUC 01	

Codifica ricettore RO041a

Sensibilità: **MEDIA**

Fase	Tipologia	Livello
C	RUC 01	

Codifica ricettore VE402

Sensibilità: **MEDIA**

Fase	Tipologia	Livello
C	RUC 01	

Codifica ricettore VE403

Sensibilità: **MEDIA**

Fase	Tipologia	Livello
C	RUC 01	

Ambito di impatto 3
 Fabbricati residenziali in affaccio alla SP7 - zona RO041a

Sensibilità: **MEDIA**

Fase	Tipologia	Livello
C	RUC 02	

Ambito di impatto 1
 Cascina Spia
 Ricettori CH008, CH009a...

Sensibilità: **MEDIA**

Fase	Tipologia	Livello
C	RUC 02	

Codifica ricettore CH008

Sensibilità: **MEDIA**

Fase	Tipologia	Livello
C	RUC 01	

Codifica ricettore MO039

Sensibilità: **MEDIA**

Fase	Tipologia	Livello
C	RUC 01	

Codifica ricettore CH009a

Sensibilità: **MEDIA**

Fase	Tipologia	Livello
C	RUC 01	

Codifica ricettore VE307a

Sensibilità: **MOLTO ALTA**

Fase	Tipologia	Livello
C	RUC 01	

Codifica ricettore CH301a

Sensibilità: **MEDIA**

Fase	Tipologia	Livello
C	RUC 01	

Codifica ricettore CH301

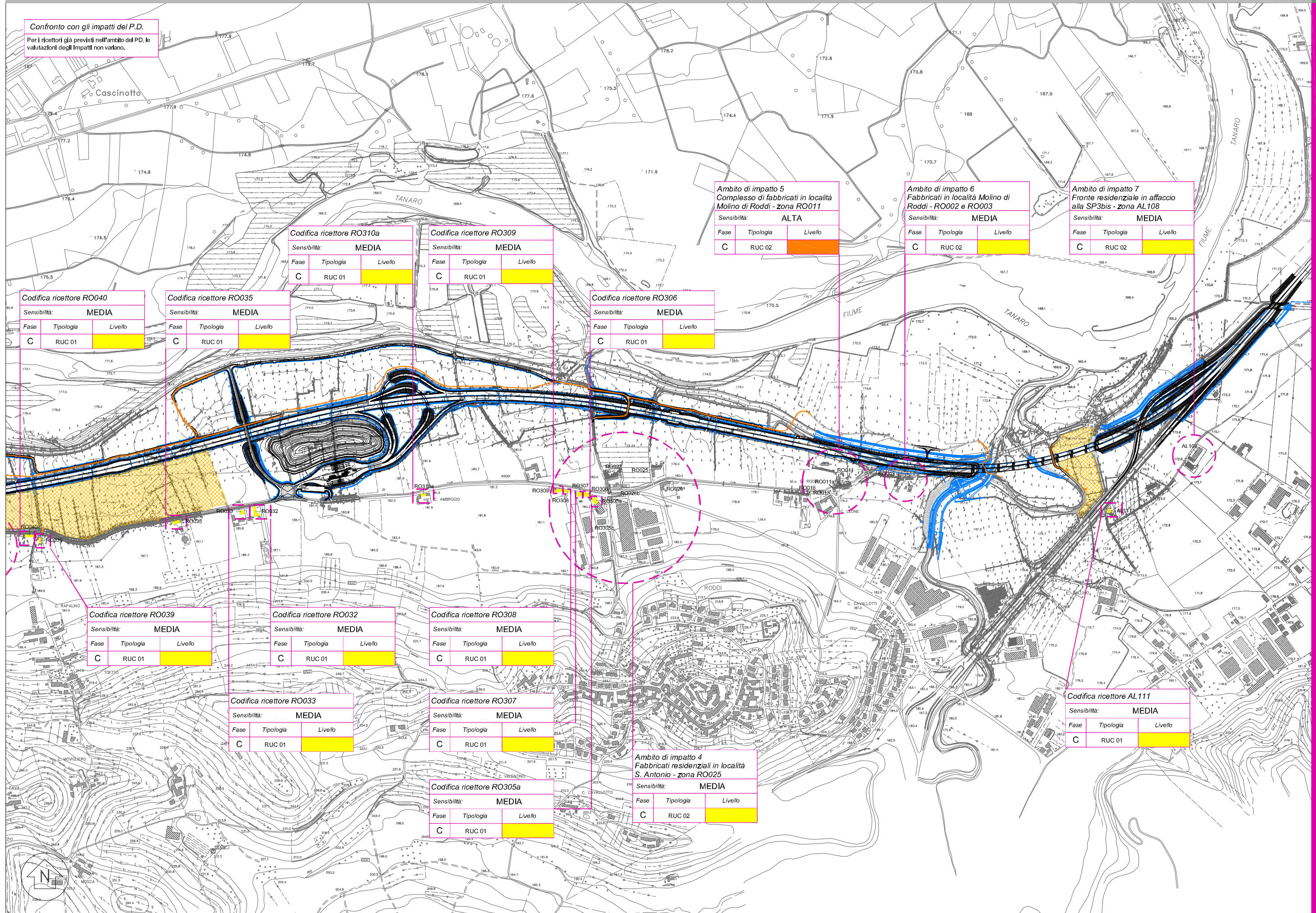
Sensibilità: **MEDIA**

Fase	Tipologia	Livello
C	RUC 01	

Confronto con gli impatti del P.D.

Per i ricettori già previsti nell'ambito del P.D., le valutazioni degli Impatti non variano. L'unica eccezione riguarda l'ospedale di Alba-Bra, per cui le valutazioni degli Impatti sono inferiori a quelle effettuate nel P.D.

Confronto con gli impatti del P.D.
Per i ricettori già previsti nell'ambito del PD, le valutazioni degli Impatti non variano.



Codifica ricettore RO310a
Sensibilità: **MEDIA**

Fase	Tipologia	Livello
C	RUC 01	

Codifica ricettore RO309
Sensibilità: **MEDIA**

Fase	Tipologia	Livello
C	RUC 01	

Ambito di impatto 5
Complesso di fabbricati in località Molino di Roddi - zona RO011
Sensibilità: **ALTA**

Fase	Tipologia	Livello
C	RUC 02	

Ambito di impatto 6
Fabbricati in località Molino di Roddi - RO002 e RO003
Sensibilità: **MEDIA**

Fase	Tipologia	Livello
C	RUC 02	

Ambito di impatto 7
Fronte residenziale in affaccio alla SP3bis - zona AL108
Sensibilità: **MEDIA**

Fase	Tipologia	Livello
C	RUC 02	

Codifica ricettore RO040
Sensibilità: **MEDIA**

Fase	Tipologia	Livello
C	RUC 01	

Codifica ricettore RO035
Sensibilità: **MEDIA**

Fase	Tipologia	Livello
C	RUC 01	

Codifica ricettore RO306
Sensibilità: **MEDIA**

Fase	Tipologia	Livello
C	RUC 01	

Codifica ricettore RO039
Sensibilità: **MEDIA**

Fase	Tipologia	Livello
C	RUC 01	

Codifica ricettore RO032
Sensibilità: **MEDIA**

Fase	Tipologia	Livello
C	RUC 01	

Codifica ricettore RO308
Sensibilità: **MEDIA**

Fase	Tipologia	Livello
C	RUC 01	

Codifica ricettore RO033
Sensibilità: **MEDIA**

Fase	Tipologia	Livello
C	RUC 01	

Codifica ricettore RO307
Sensibilità: **MEDIA**

Fase	Tipologia	Livello
C	RUC 01	

Ambito di impatto 4
Fabbricati residenziali in località S. Antonio - zona RO025
Sensibilità: **MEDIA**

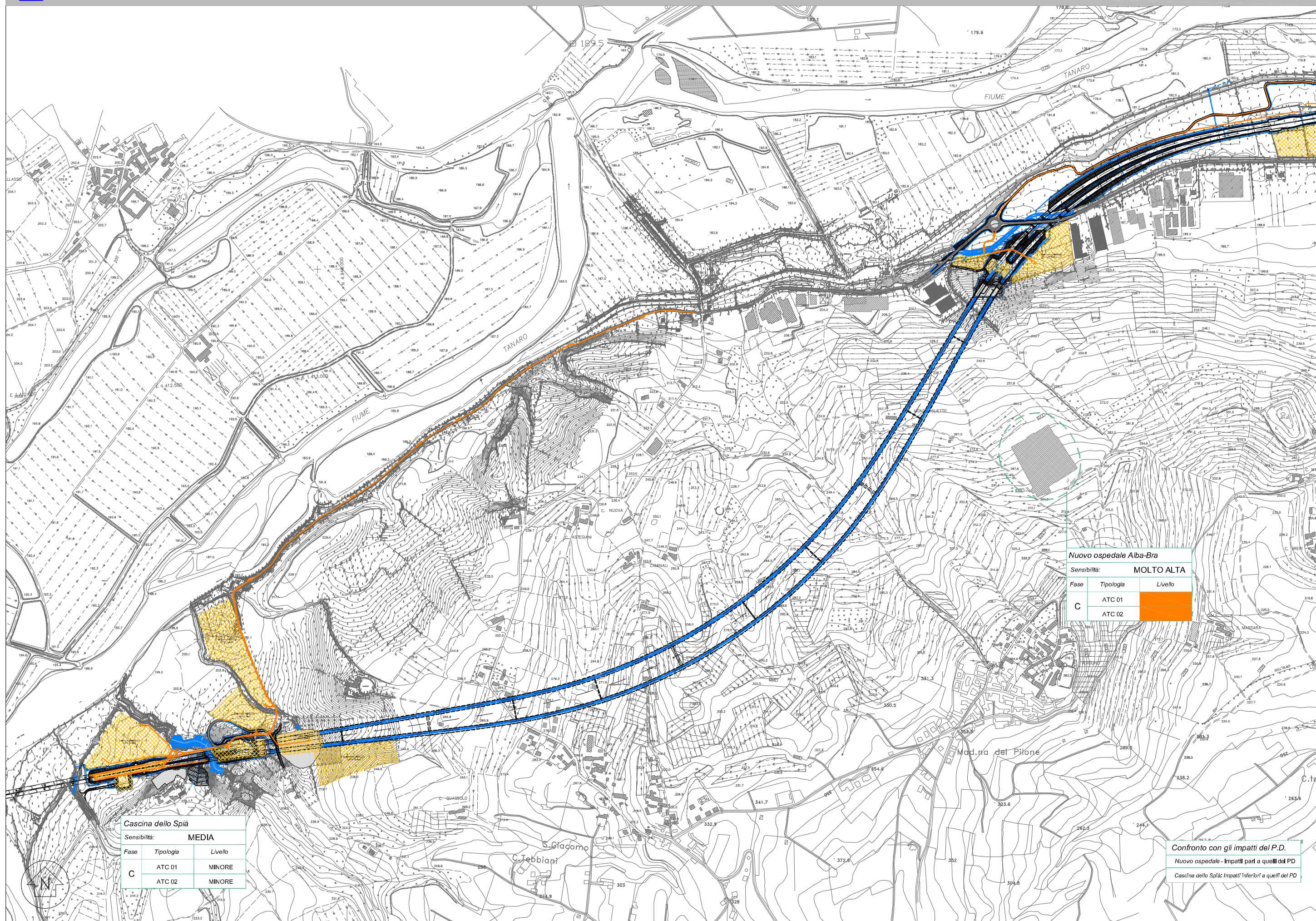
Fase	Tipologia	Livello
C	RUC 02	

Codifica ricettore RO305a
Sensibilità: **MEDIA**

Fase	Tipologia	Livello
C	RUC 01	

Codifica ricettore AL111
Sensibilità: **MEDIA**

Fase	Tipologia	Livello
C	RUC 01	



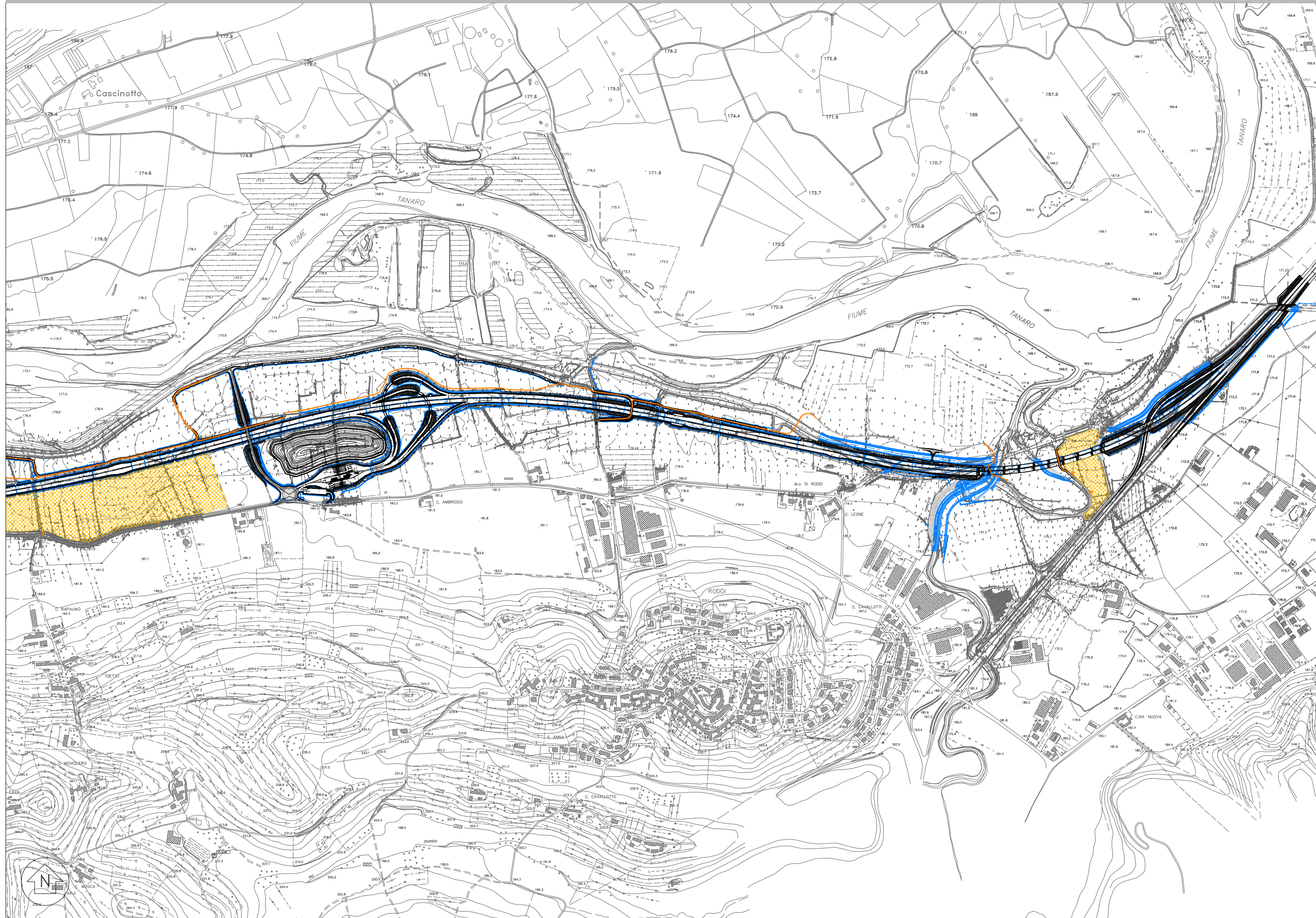
Cascina dello Spià
Sensibilità: **MEDIA**

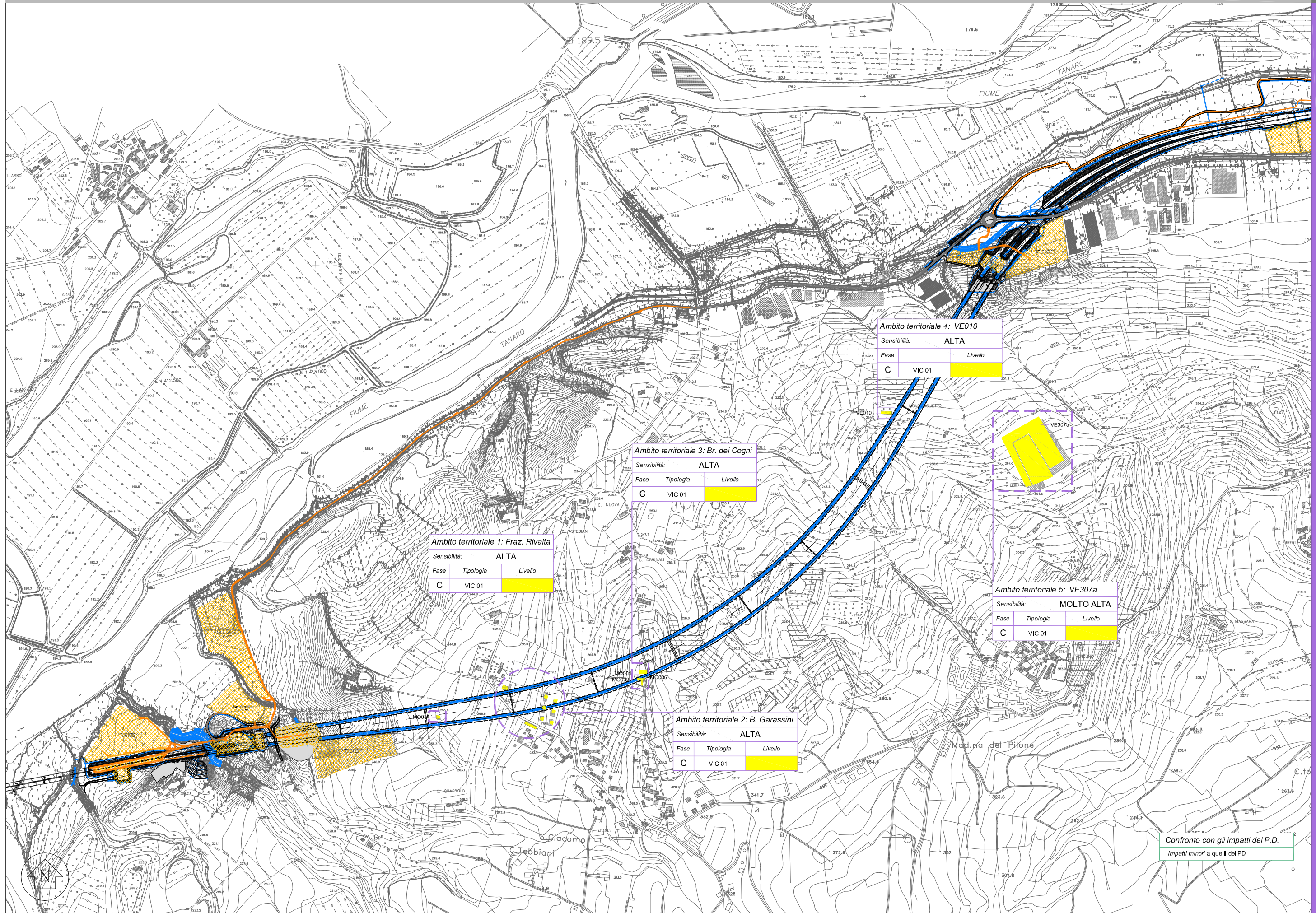
Fase	Tipologia	Livello
C	ATC 01	MINORE
	ATC 02	MINORE

Nuovo ospedale Alba-Bra
Sensibilità: **MOLTO ALTA**

Fase	Tipologia	Livello
C	ATC 01	MOLTO ALTA
	ATC 02	MOLTO ALTA

Confronto con gli impatti del P.D.
Nuovo ospedale - Impatti pari a quelli del PD
Cascina dello Spià: Impatti inferiori a quelli del PD





Ambito territoriale 4: VE010
Sensibilità: ALTA

Fase	Tipologia	Livello
C	VIC 01	

Ambito territoriale 3: Br. dei Cogni
Sensibilità: ALTA

Fase	Tipologia	Livello
C	VIC 01	

Ambito territoriale 1: Fraz. Rivalta
Sensibilità: ALTA

Fase	Tipologia	Livello
C	VIC 01	

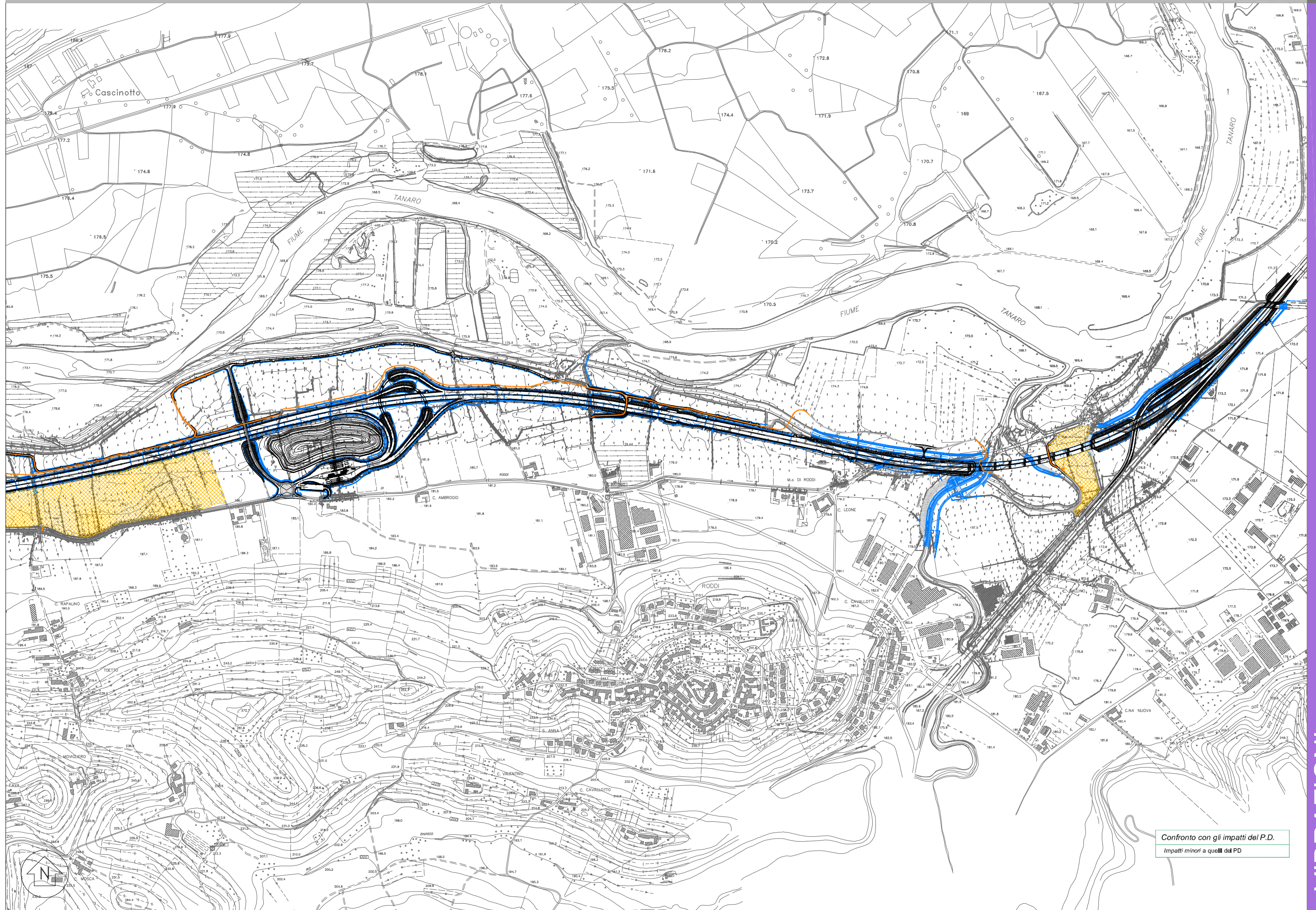
Ambito territoriale 5: VE307a
Sensibilità: MOLTO ALTA

Fase	Tipologia	Livello
C	VIC 01	

Ambito territoriale 2: B. Garassini
Sensibilità: ALTA

Fase	Tipologia	Livello
C	VIC 01	

Confronto con gli impatti del P.D.
Impatti minori a quelli del PD



Confronto con gli impatti del P.D.
Impatti minori a quelli del PD