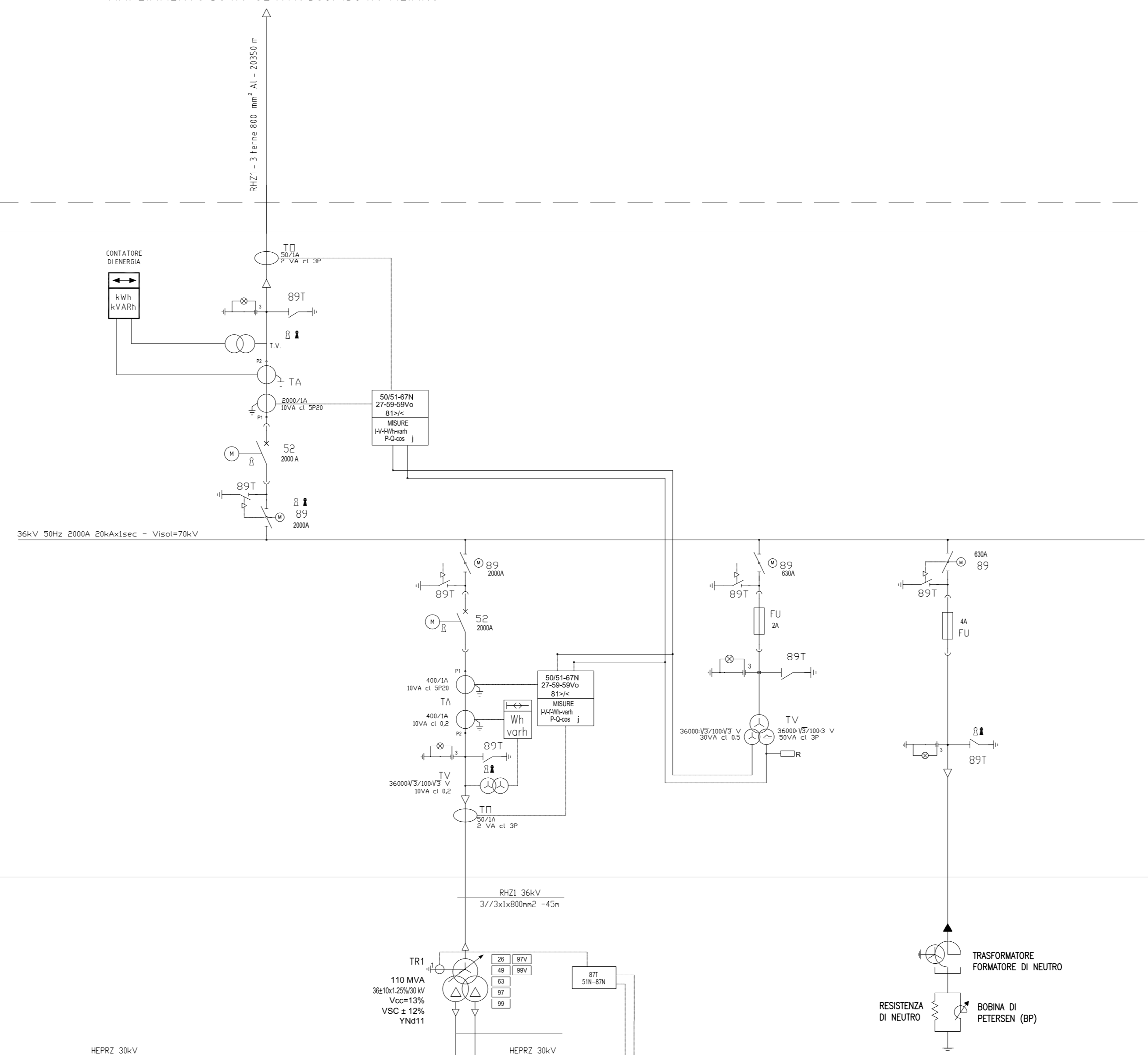
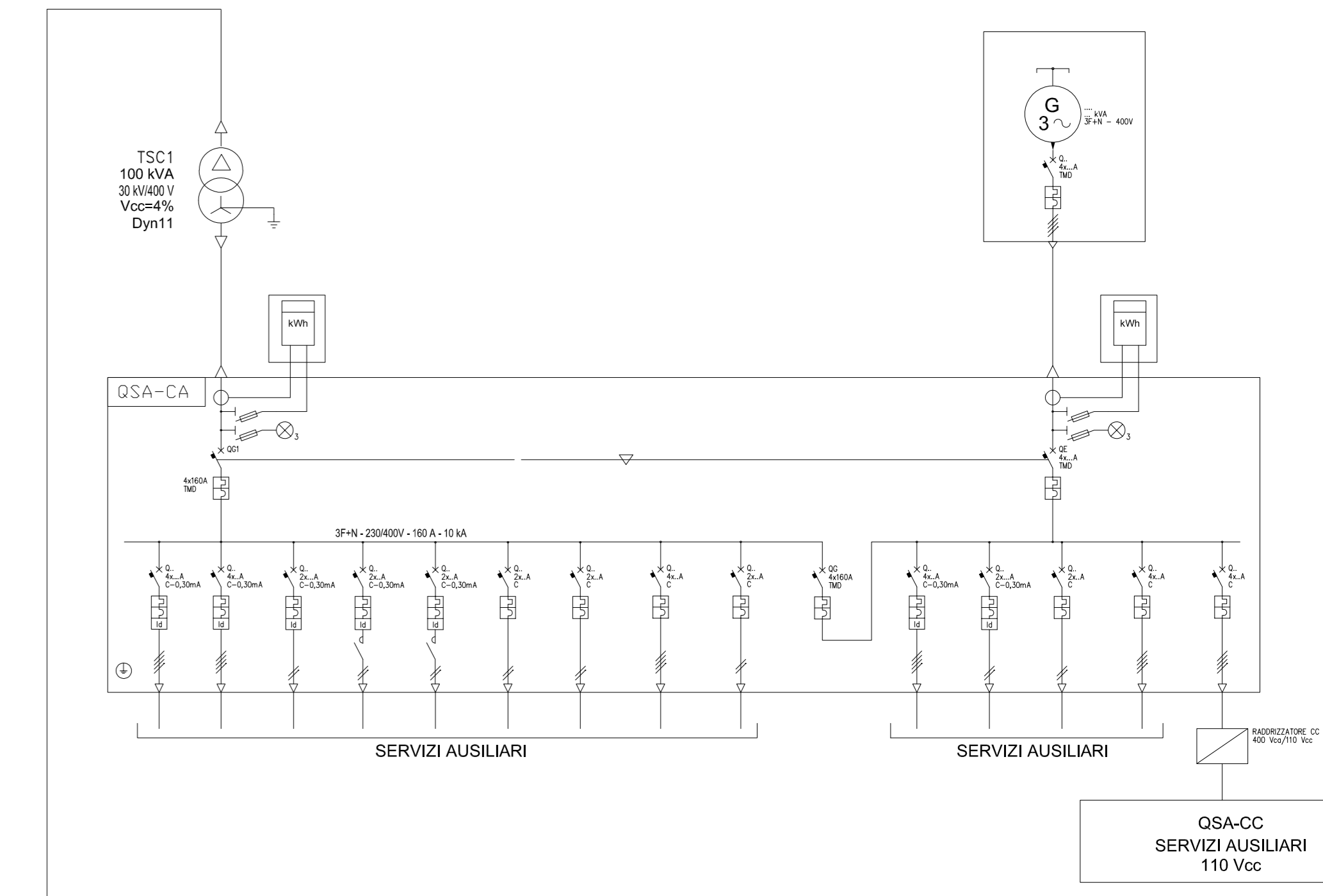
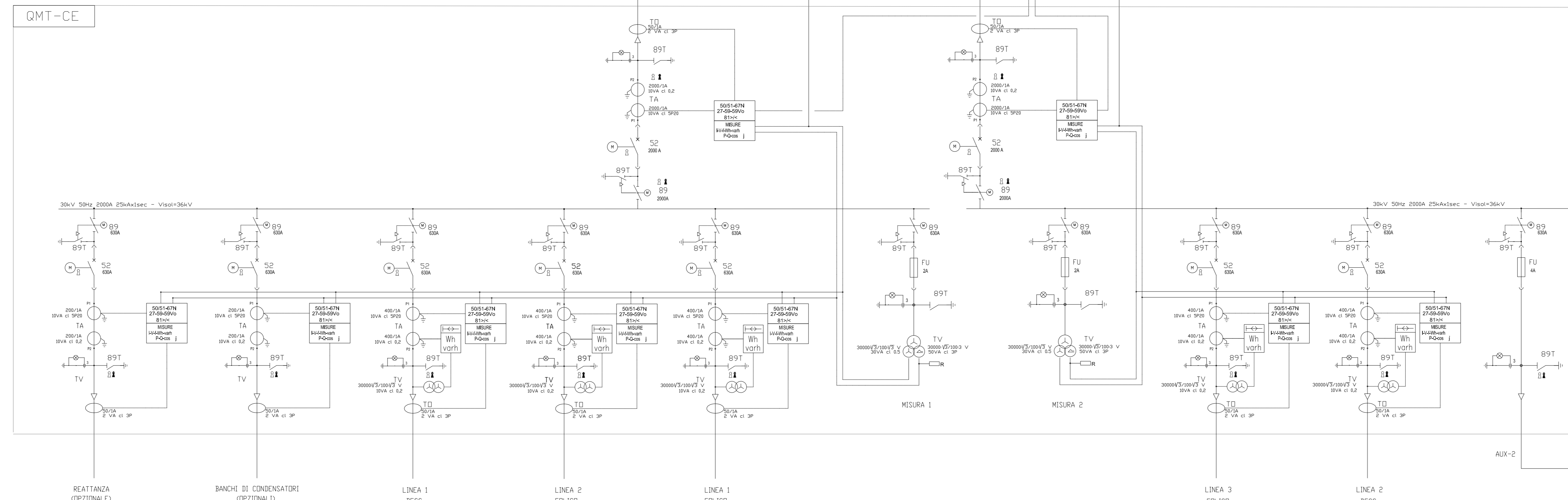


AMPLIAMENTO 36 kV SE RTN 380/150 kV ALIANO

QAT-CE



QMT-CE



REVISIONE	DATA	CAUSA	OPERAZIONE	ELABORATO	VERIFICATO	APPROVATO
OGGETTO:			COMMITTENTE:			
Progetto dell'impianto elettrico denominato "Serra della Croce" della potenza complessiva di 48 MW con storage da 60 MW da realizzare nei Comuni di Stigliano (MT) e Aliano (VT).			KHAKY ENERGY S.r.l. Z.I. Lotto n.31 74020 San Marzano di S.G. (TA)			
TITOLO:			CARTA:			
A.16.b. IMPIANTO			AD			
A.16.b.16			SCALA:			
Schema elettrico unifilare			ELAB.			
PROJETTO engineering s.r.l.			39			
società di ingegneria						
direttore tecnico						
Ph.D. Ing. LEONARDO FILOTICO						
Sede Legale: Via dei Nebi, 57404 Montebello						
Sede Operativa: Via dei Nebi, 57404 Montebello						
Tel. +39 0584 901111 Fax +39 0584 901112						
www.proietto.it						
P.IVA: 024889073						
NOME FILE			SCALA:			
A.16.b.16			ELAB.			
			39			

Tutti i diritti di autore sono riservati a termini di legge. E' vietata la riproduzione senza autorizzazione.