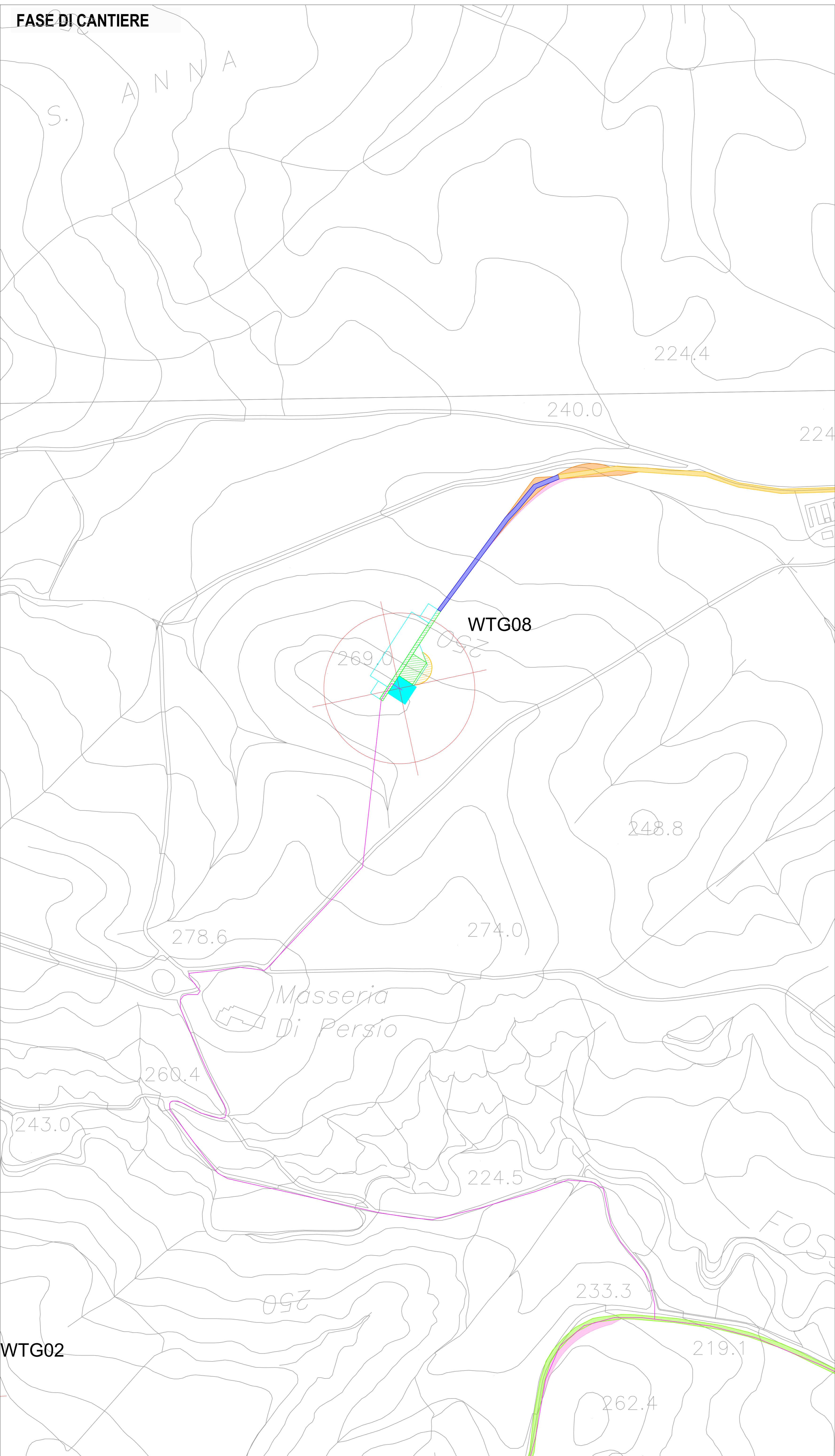
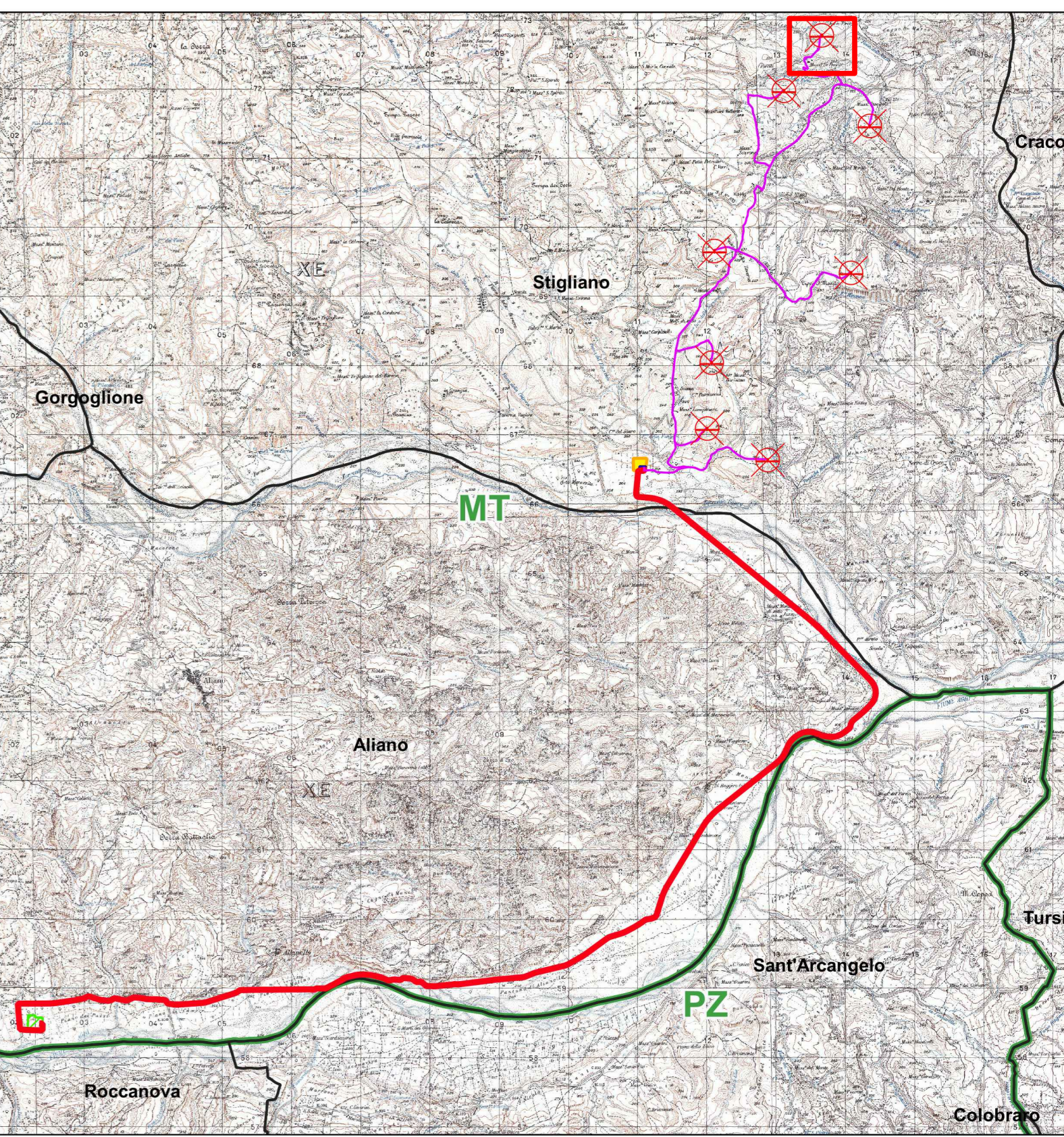
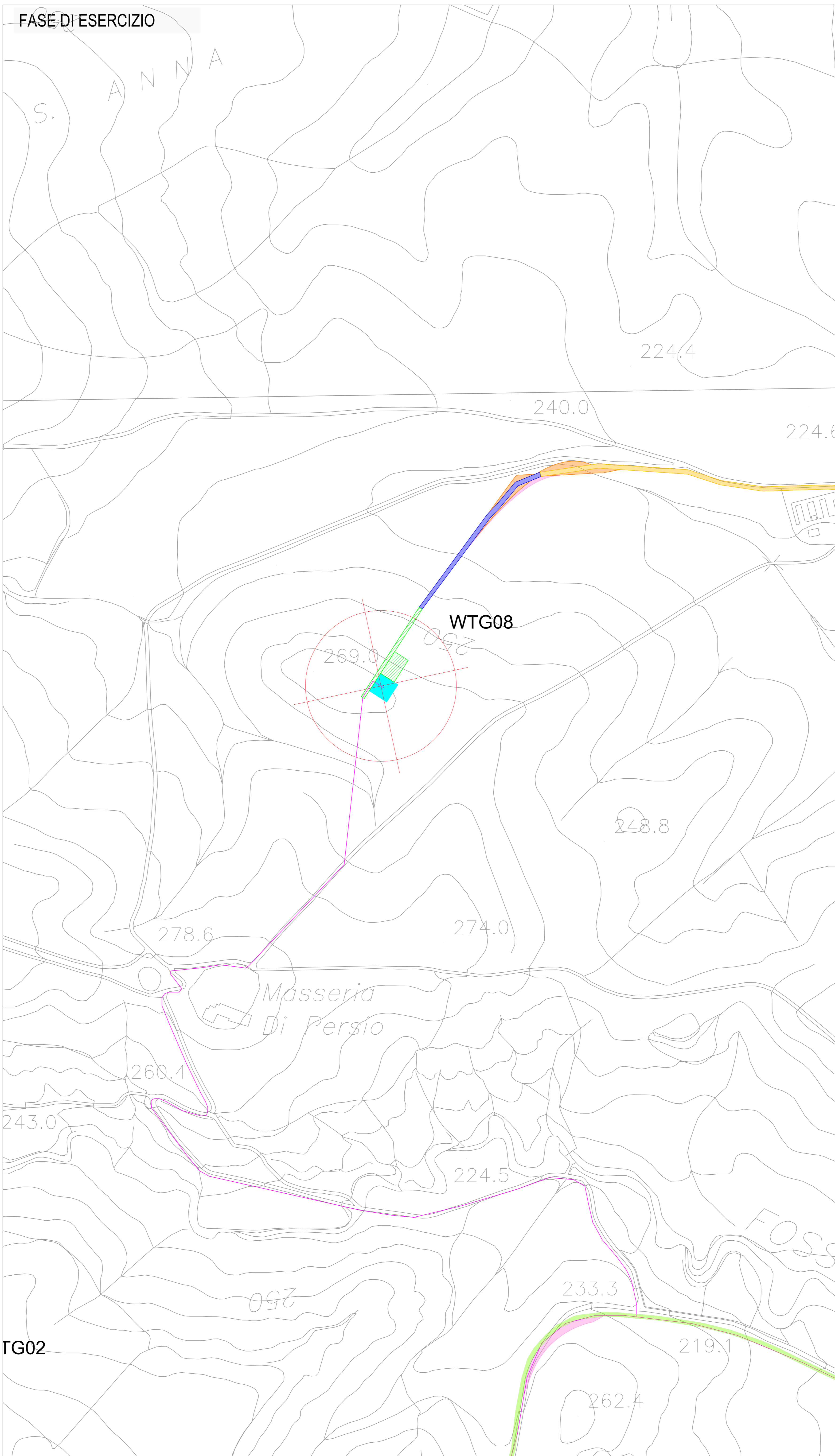


FASE DI CANTIERE



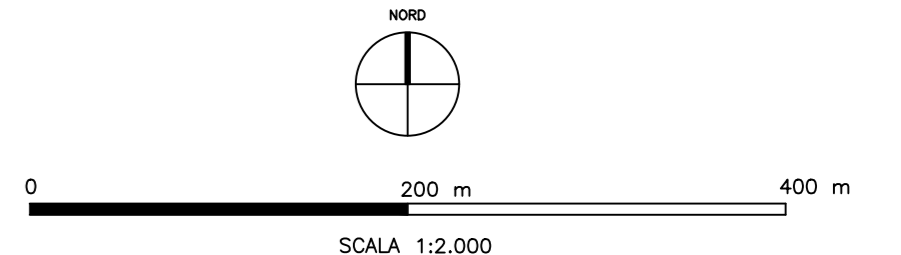
FASE DI ESERCIZIO



Legenda

- Aerogeneratori
- Fondazione Aerogeneratore
- Piazzola Permanente
- Cavidotto MT 30 kV
- Cavidotto AT 38 kV
- Stazione di utenza 38/30 kV
- Storage 50 MW
- Stazione RTN 380/150 kV "Alliano"
- Viabilità di nuova realizzazione
- Viabilità esistente da adeguare
- Viabilità esistente
- Allargamenti stradali**
- Area di sorvolo
- Allargamento stradale in curva
- Limiti Amministrativi**
- Limiti Comunali
- Limiti Provinciali

Denominazione	WGS84 UTM33N X(m)	WGS84 UTM33N Y(m)
WTG08	613595	4472578



REVISIONE	DATA	DESCRIZIONE	ELABORATO	CONTROLLATO	APPROVATO

OGGETTO: Progetto dell'impianto eolico denominato "Serra della Croce" della potenza complessiva di 48 MW con storage da 50 MW da realizzare nei Comuni di Sigliano (MT) e Aliano (MT).

COMMITTENTE: KIMMY ENERGY S.r.l.
Z.I. Lotto n.31
74020 San Marzano di S.G. (TA)

TITOLO: A.16.a ELABORATI GENERALI
A.16.a.21.h
Planimetria della sistemazione finale del sito

PRO.ETTO engineering s.r.l.
società d'ingegneria
direttore tecnico
Ph.D. Ing. LEONARDO FILOTICO

ORDINE DEGLI INGEGNERI della Provincia di TARANTO
Dott. Ing. FILOTICO Leonardo
N. 1812

SCALA: 1:2.000
ELAB.: APL.21H

Tutti i diritti di autore sono riservati a termini di legge. E' vietata la riproduzione senza autorizzazione.