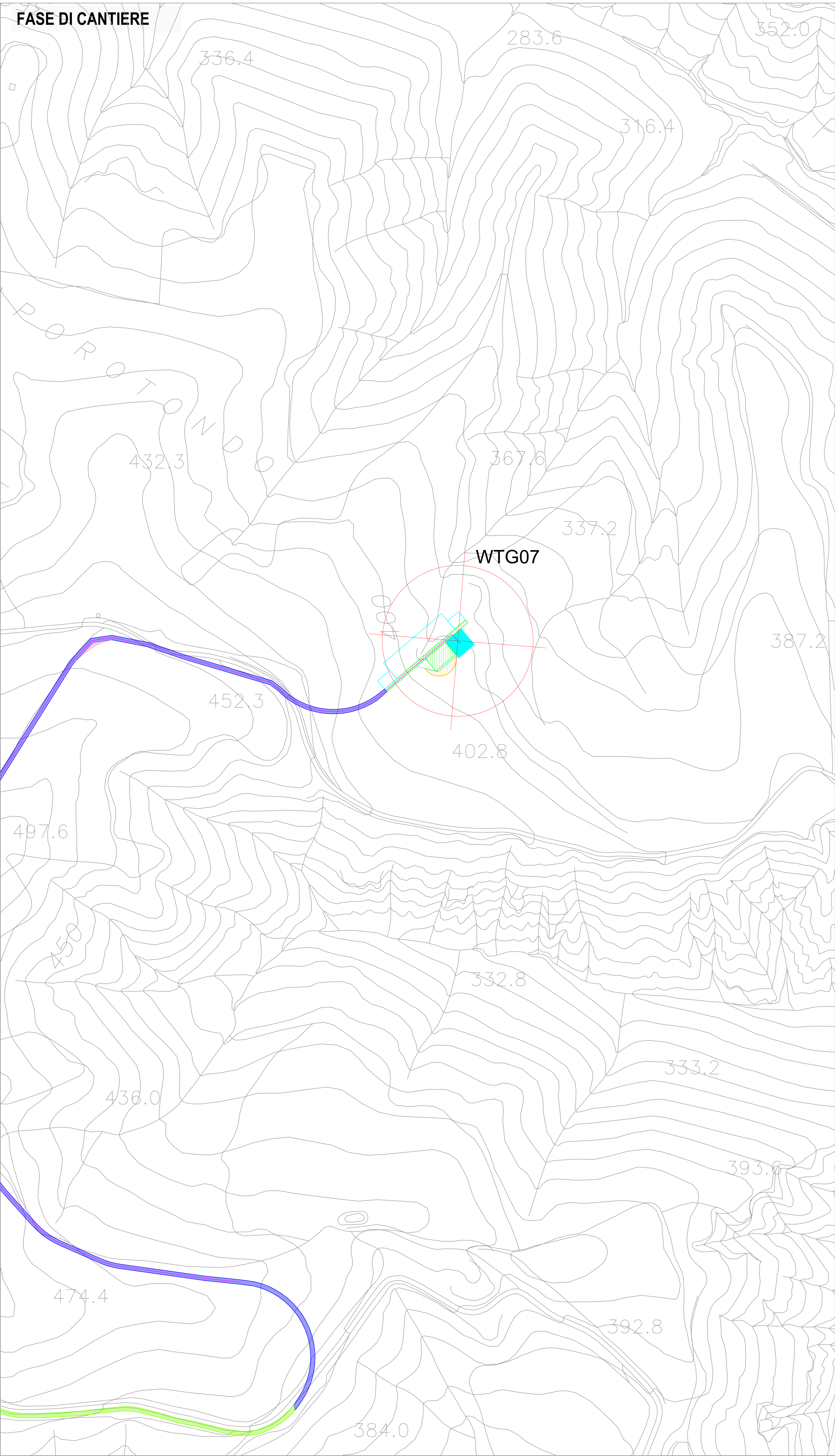
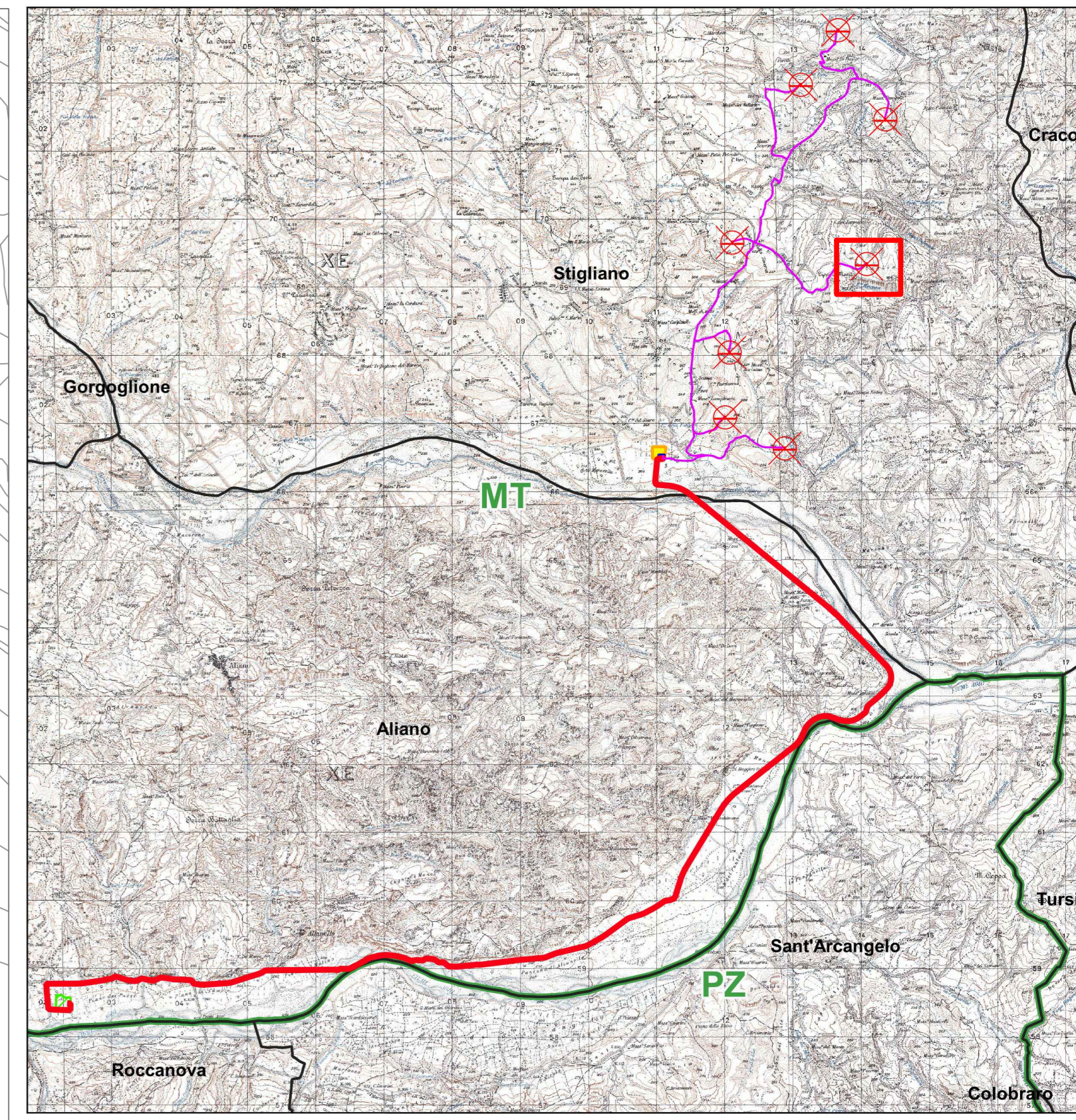
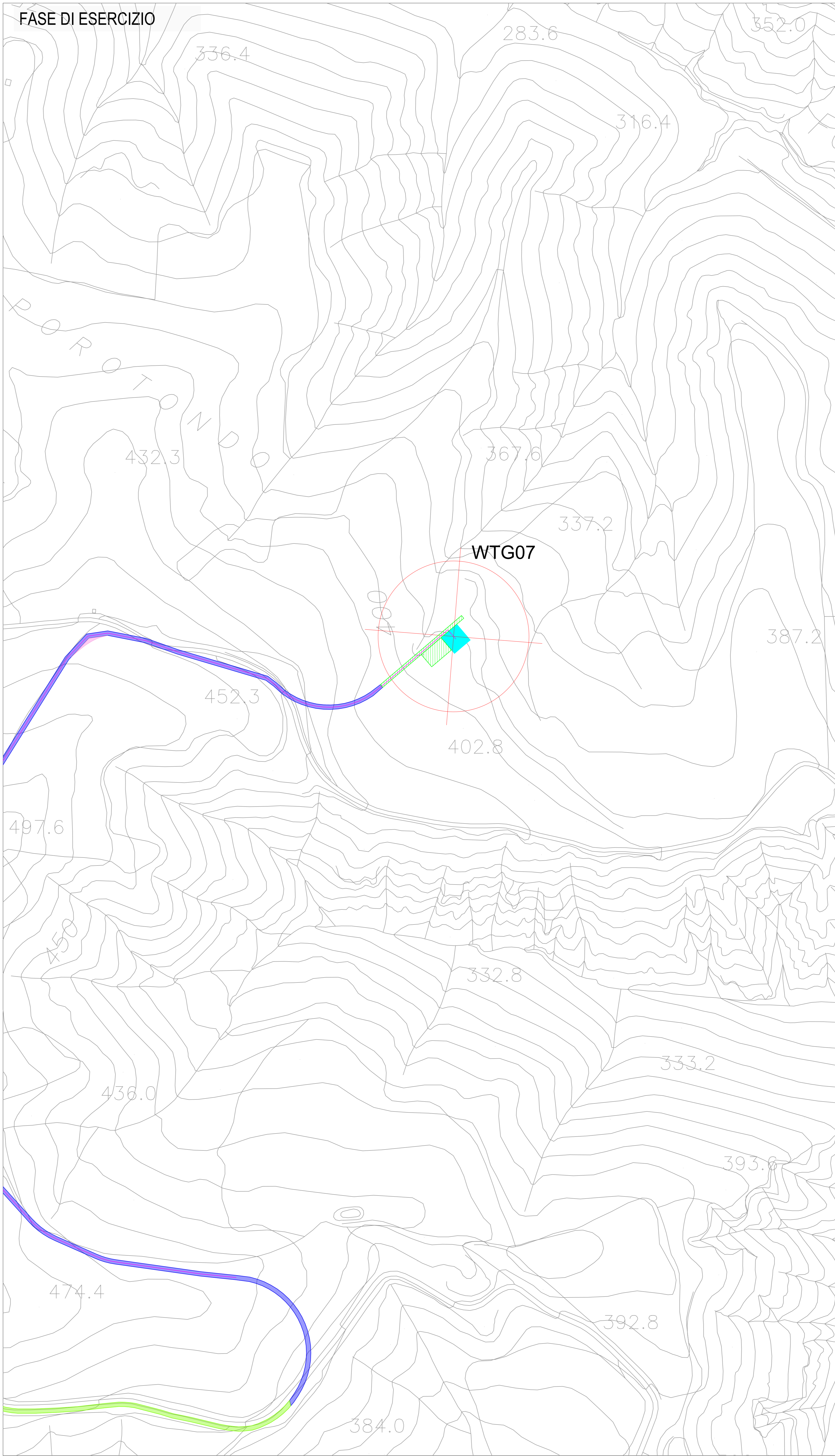


FASE DI CANTIERE



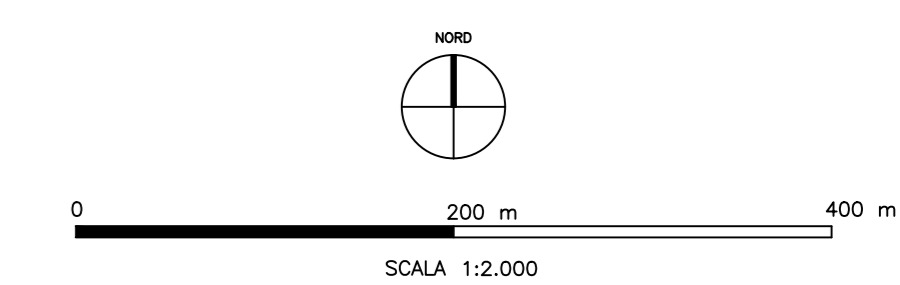
FASE DI ESERCIZIO



Legenda

- Aerogeneratori
- Fondazione Aerogeneratore
- Piazzola Permanente
- Caviddito MT 30 kV
- Caviddito AT 36 kV
- Stazione di utenza 38/30 kV
- Storage 50 MW
- Stazione RTN 380/150 kV "Ailano"
- Viabilità di nuova realizzazione
- Viabilità esistente da adeguare
- Viabilità esistente
- Allargamenti stradali
- Area di sorvolo
- Allargamento stradale in curva
- Limiti Amministrativi
- Limiti Comunali
- Limiti Provinciali

Denominazione	WGS84 UTM33N X(m)	WGS84 UTM33N Y(m)
WTG07	614016	4469145



<p>OGGETTO: Progetto dell'impianto eolico denominato "Serra della Croce" della potenza complessiva di 48 MW con storage da 50 MW da realizzare nei Comuni di Stigliano (MT) e Ailano (MT).</p>		<p>COMMITTENTE: KHAKY ENERGY S.r.l. Z.I. Lotto n.31 74020 San Marzano di S.G. (TA)</p>	
<p>TITOLO: A-16 a ELABORATI GENERALI A-16.a.21.a Planimetria della sistemazione finale del sito</p>		<p>PROGETTO engineering s.r.l. società d'ingegneria direttore tecnico Ph.D. Ing. LEONARDO FILOTICO</p>	
<p>ORDINE DEGLI INGEGNERI della Provincia di TARANTO Dott. Ing. FILOTICO Leonardo N. 1812</p>		<p>CARTA: A0</p> <p>SCALA: 1:2.000</p> <p>ELAB.: APL.21E</p>	