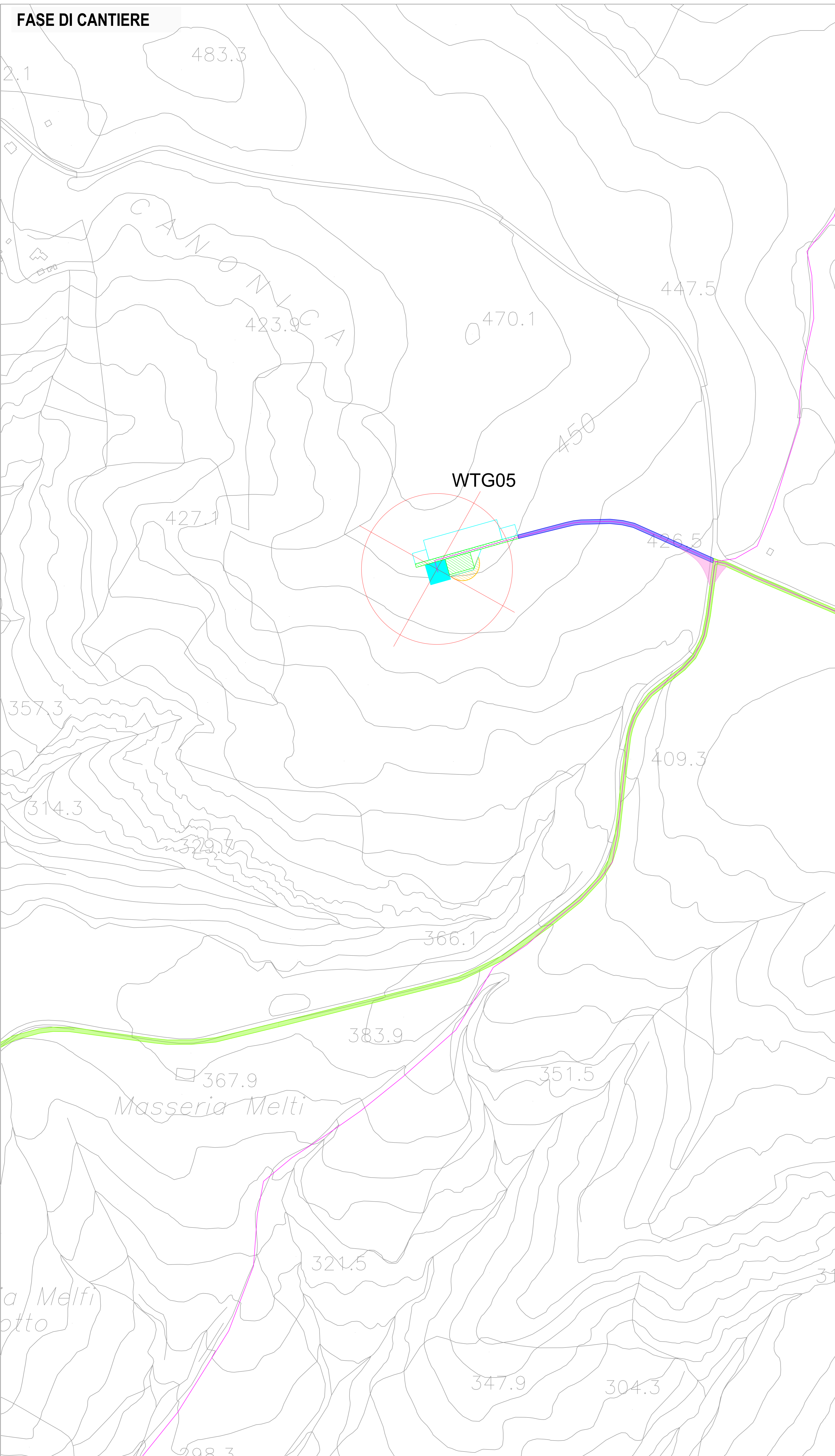
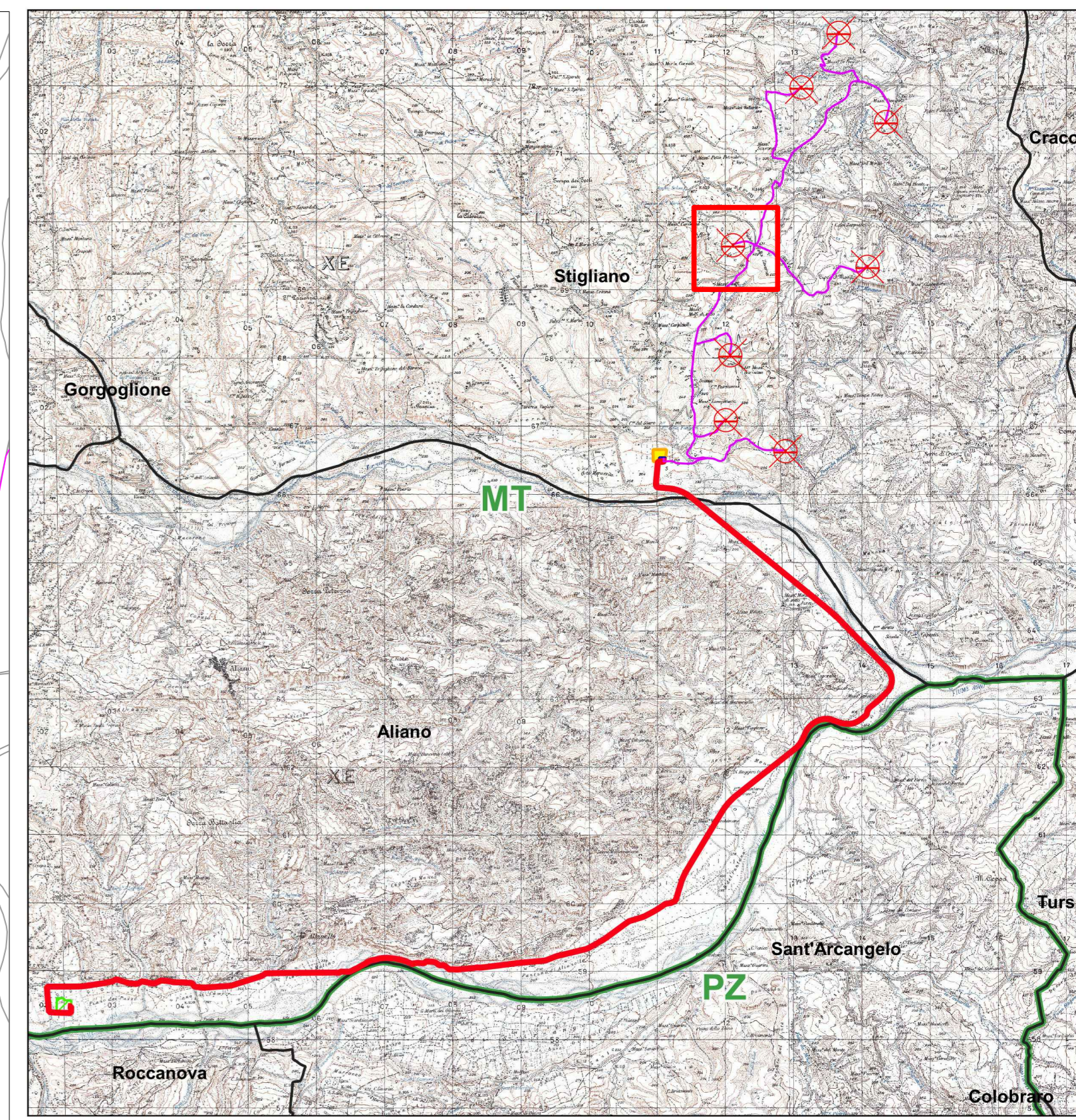
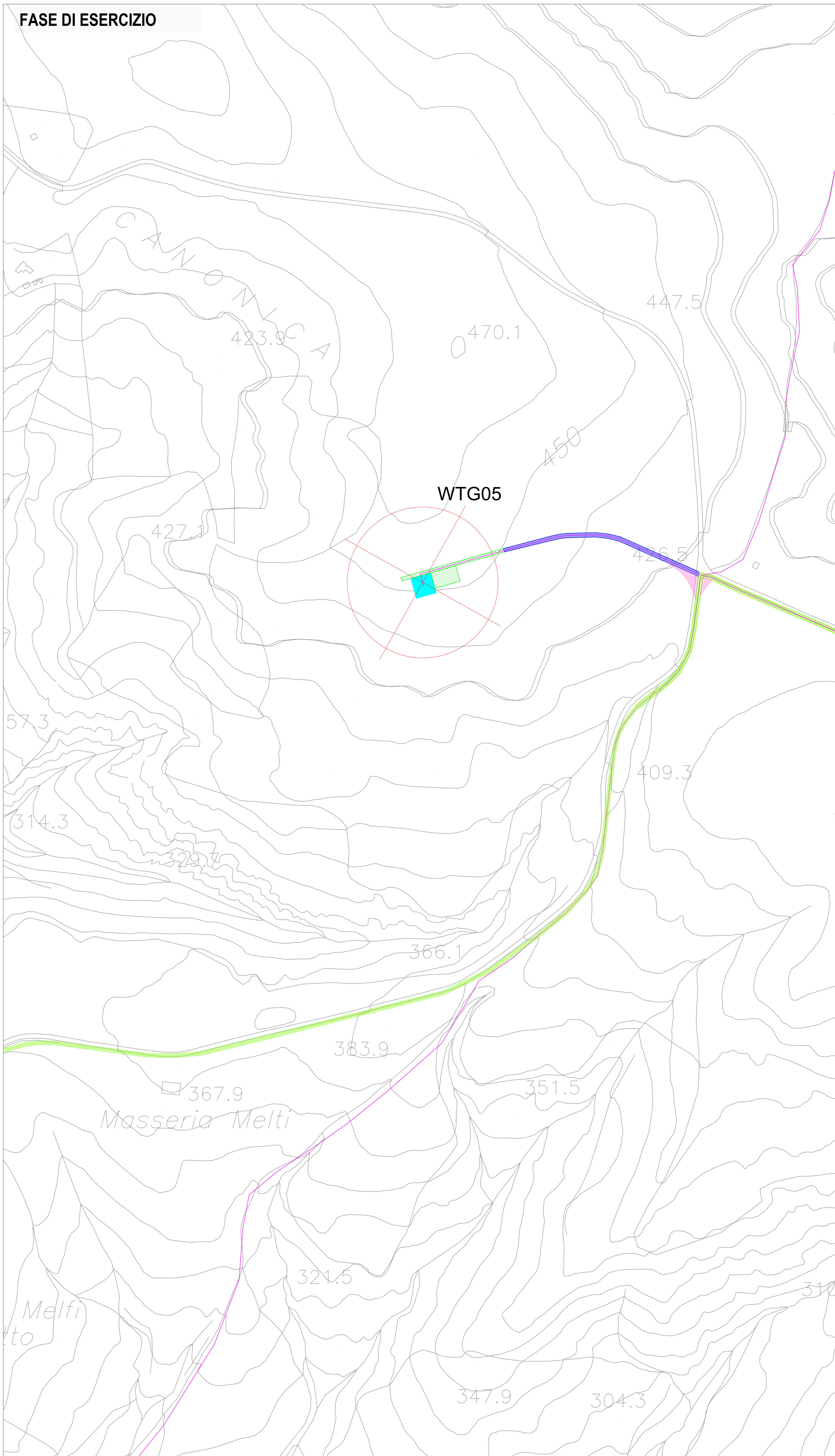


FASE DI CANTIERE



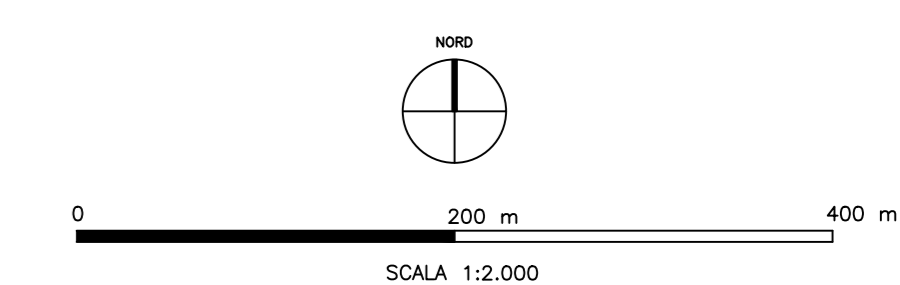
FASE DI ESERCIZIO



Legenda

- Aerogeneratori
- Fondazione Aerogeneratore
- Piazzola Permanente
- Caviddo MT 30 kV
- Caviddo AT 38 kV
- Stazione di utenza 38/30 kV
- Storage 50 MW
- Stazione RTN 380/150 kV "Allano"
- Viabilità di nuova realizzazione
- Viabilità esistente da adeguare
- Viabilità esistente
- Allargamenti stradali
- Area di sorvolo
- Allargamento stradale in curva
- Limiti Amministrativi**
- Limiti Comunali
- Limiti Provinciali

Denominazione	WGS84 UTM33N X(m)	WGS84 UTM33N Y(m)
WTG05	612048	4469460



DATA	REVISIONE	DESCRIZIONE	ELABORATO	CONTROLLATO	APPROVATO
02/08/2023	01	PLANIMETRIA DELLA SISTEMAZIONE FINALE DEL SITO			

OGGETTO: Progetto dell'impianto eolico denominato "Serra della Croce" della potenza complessiva di 48 MW con storage da 50 MW da realizzare nel Comune di Stigliano (MT) e Allano (MT).

COMMITTENTE: KHAKY ENERGY S.r.l.
Z.I. Lotto n.31
74020 San Marzano di S.G. (TA)

TITOLO: A.16.a.ELABORATI GENERALI
A.16.a.21.d
Planimetria della sistemazione finale del sito

PRO.ETTO engineering s.r.l.
società d'ingegneria
direttore tecnico
Ph.D. Ing. LEONARDO FILOTICO

ORDINE DEGLI INGEGNERI della Provincia di TARANTO
Dott. Ing. FILOTICO Leonardo
N. 1812

SCALA: 1:2.000
ELAB.: APL.21D

Tutti i diritti di autore sono riservati a termine di legge. E' vietata la riproduzione senza autorizzazione.