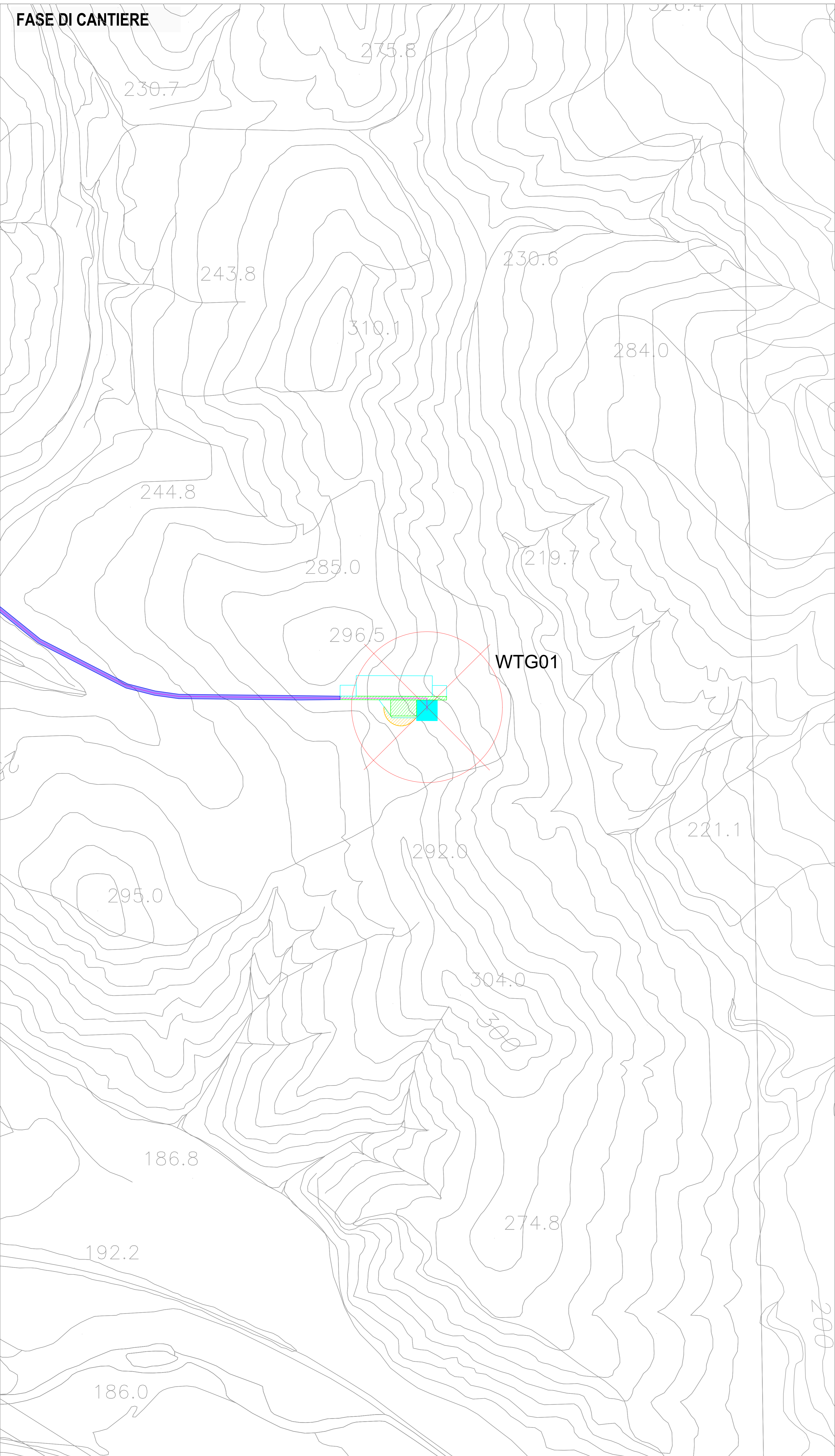
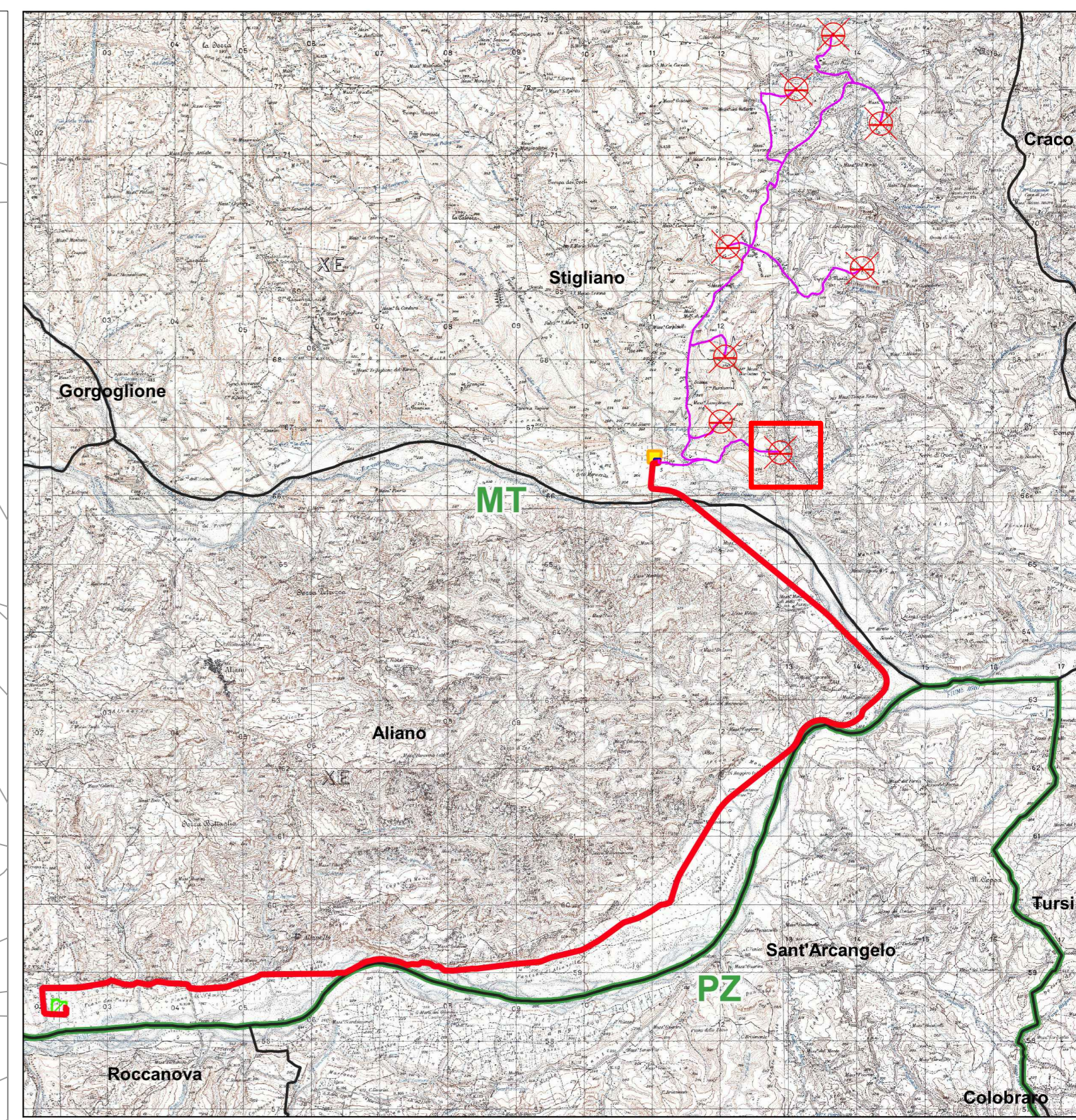
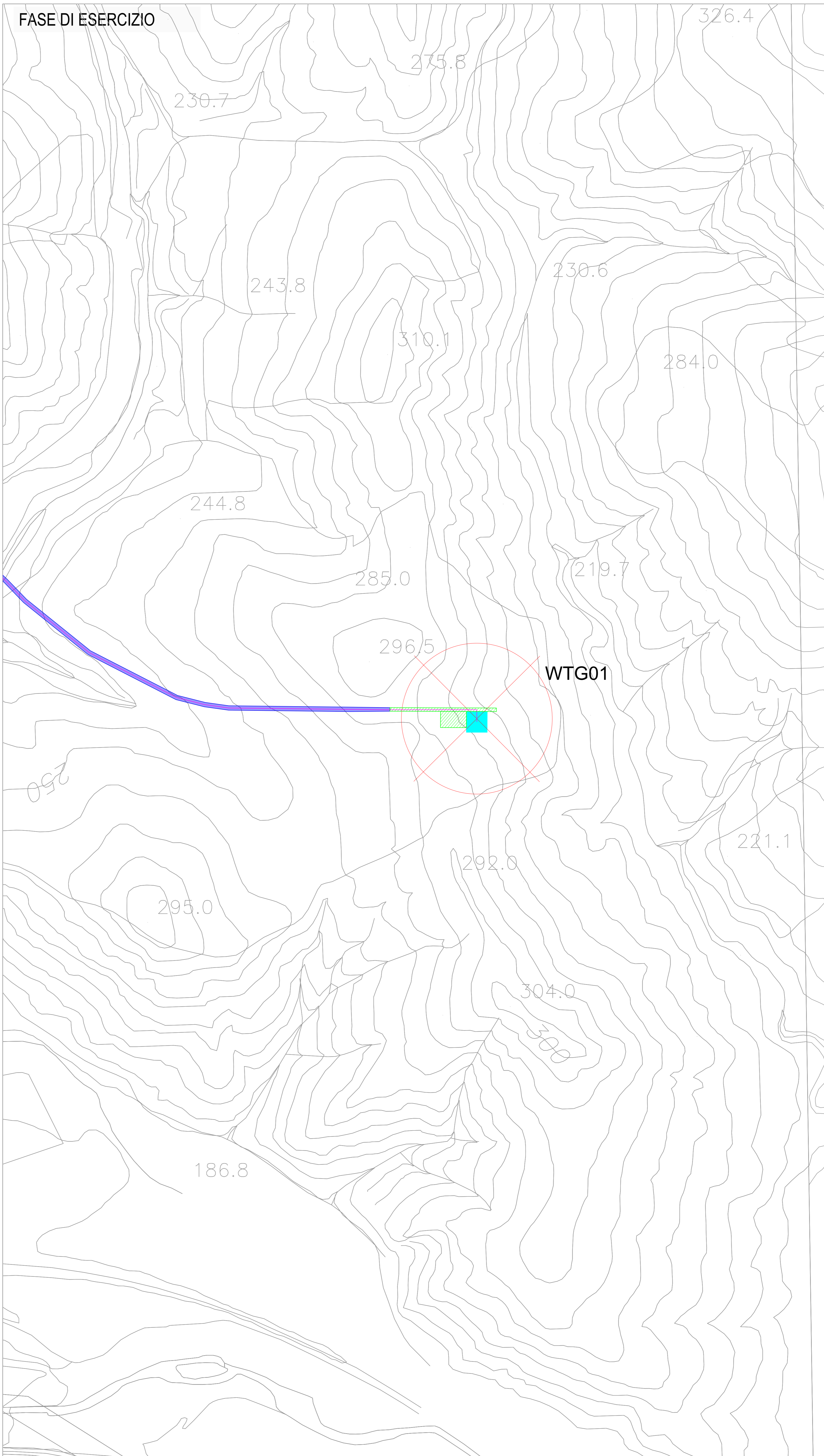


FASE DI CANTIERE



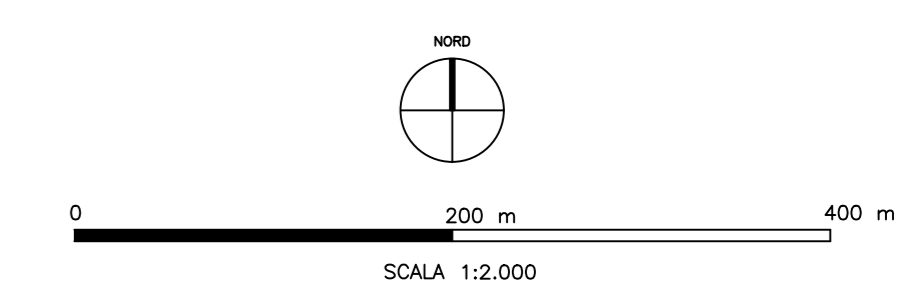
FASE DI ESERCIZIO



Legenda

- Aerogeneratori
- Fondazione Aerogeneratore
- Piazzola Permanente
- Cavidotto MT 30 kV
- Cavidotto AT 36 kV
- Stazione di utenza 30/30 kV
- Storage 50 MW
- Stazione RTN 380/150 kV "Alliano"
- Viabilità di nuova realizzazione
- Viabilità esistente da adeguare
- Viabilità esistente
- Allargamenti stradali**
- Area di sorvolo
- Allargamento stradale in curva
- Limiti Amministrativi**
- Limiti Comunali
- Limiti Provinciali

Denominazione	WGS84 UTM33N X(m)	WGS84 UTM33N Y(m)
WTG01	612818	4466445



<p>OGGETTO: Progetto dell'impianto eolico denominato "Serra della Croce" della potenza complessiva di 48 MW con storage da 50 MW da realizzare nei Comuni di Sigliano (MT) e Aliano (MT).</p>		<p>COMMITTENTE: KINAKY ENERGY S.r.l. Z.I. Lotto n.31 74020 San Marzano di S.G. (TA)</p>	
<p>TITOLO: A.16.a ELABORATI GENERALI A.16.a.21.a Planimetria della sistemazione finale del sito</p>		<p>PROGETTISTA: PRO. ITO engineering s.r.l. società d'ingegneria direttore tecnico Ph.D. Ing. LEONARDO FILOTICO</p>	
<p>PROGETTISTA: PRO. ITO engineering s.r.l. società d'ingegneria direttore tecnico Ph.D. Ing. LEONARDO FILOTICO</p>		<p>PROGETTISTA: ORDINE DEGLI INGEGNERI della Provincia di TARANTO Dott. Ing. FILOTICO Leonardo N. 1812</p>	
<p>PROGETTISTA: PRO. ITO engineering s.r.l. società d'ingegneria direttore tecnico Ph.D. Ing. LEONARDO FILOTICO</p>		<p>PROGETTISTA: CARTA: A0 SCALA: 1:2.000 ELAB. APL.21A</p>	