



**Collegamento autostradale Asti – Cuneo – Tronco Il Lotto 6 Roddi – Diga Enel
VERIFICA DI ASSOGGETTABILITA' EX ART. 20 D.LGS. 152/06
RUMORE - Analisi ambientale opere in variante**

ALLEGATO 1

MAPPATURA VALORI LIMITE APPLICABILI

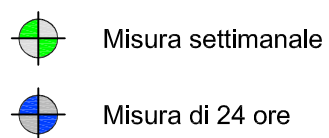
LEGENDA

Codifica ricettore

XX001 — n° progressivo
|
comune

CH=Cherasco MO=La Morra VE=Verduno RO=Roddi GU=Guarene AL=Alba

Localizzazione punti di monitoraggio clima acustico



Fasce di pertinenza acustica (m)



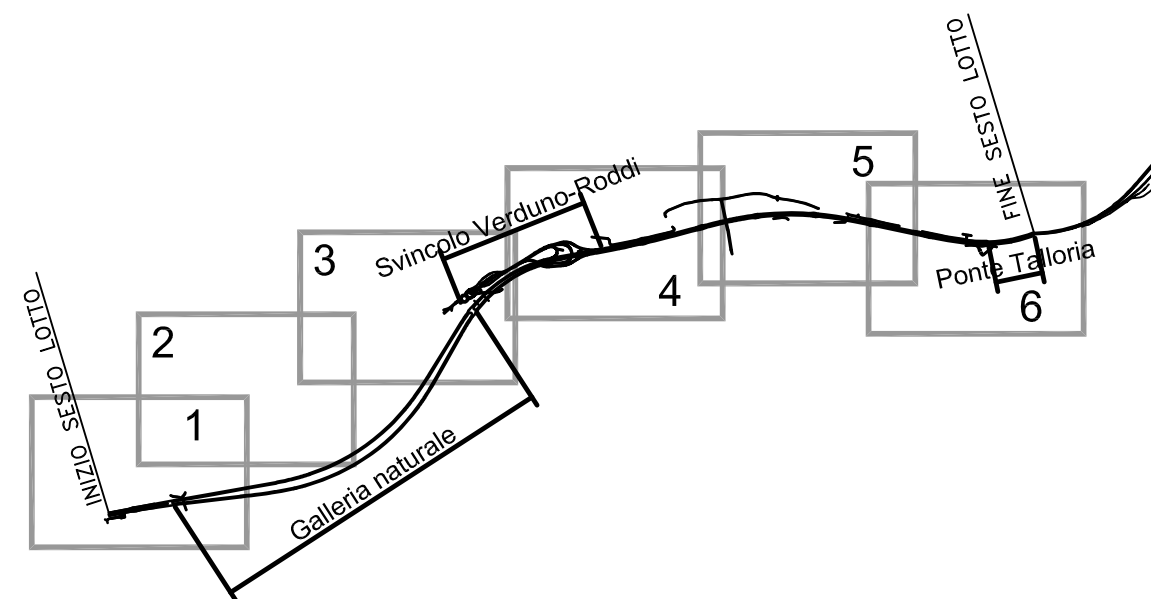
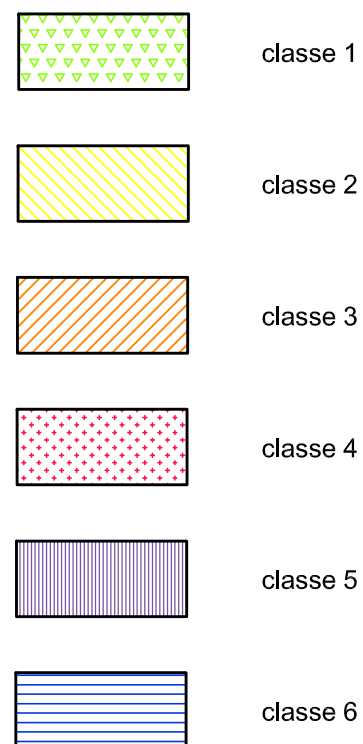
Fasce di pertinenza acustica (m)



Ambito di studio cantieri (m)



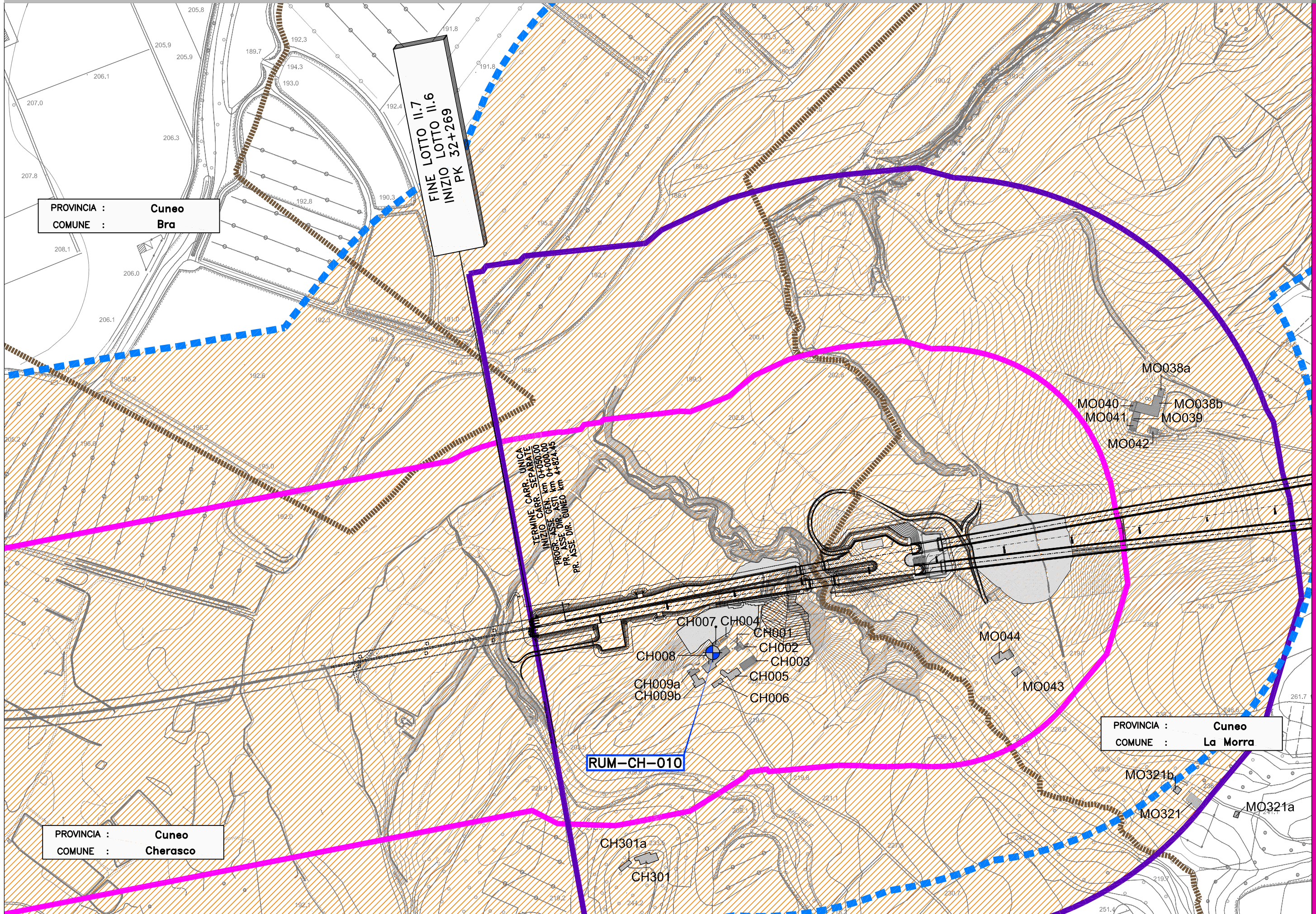
Zonizzazioni acustiche comunali



QUADRO D'UNIONE



SCALA 1:5000



PROVINCIA : Cuneo
COMUNE : Bra

FINE LOTTO 11.7
INIZIO LOTTO 11.6
PK 32+269

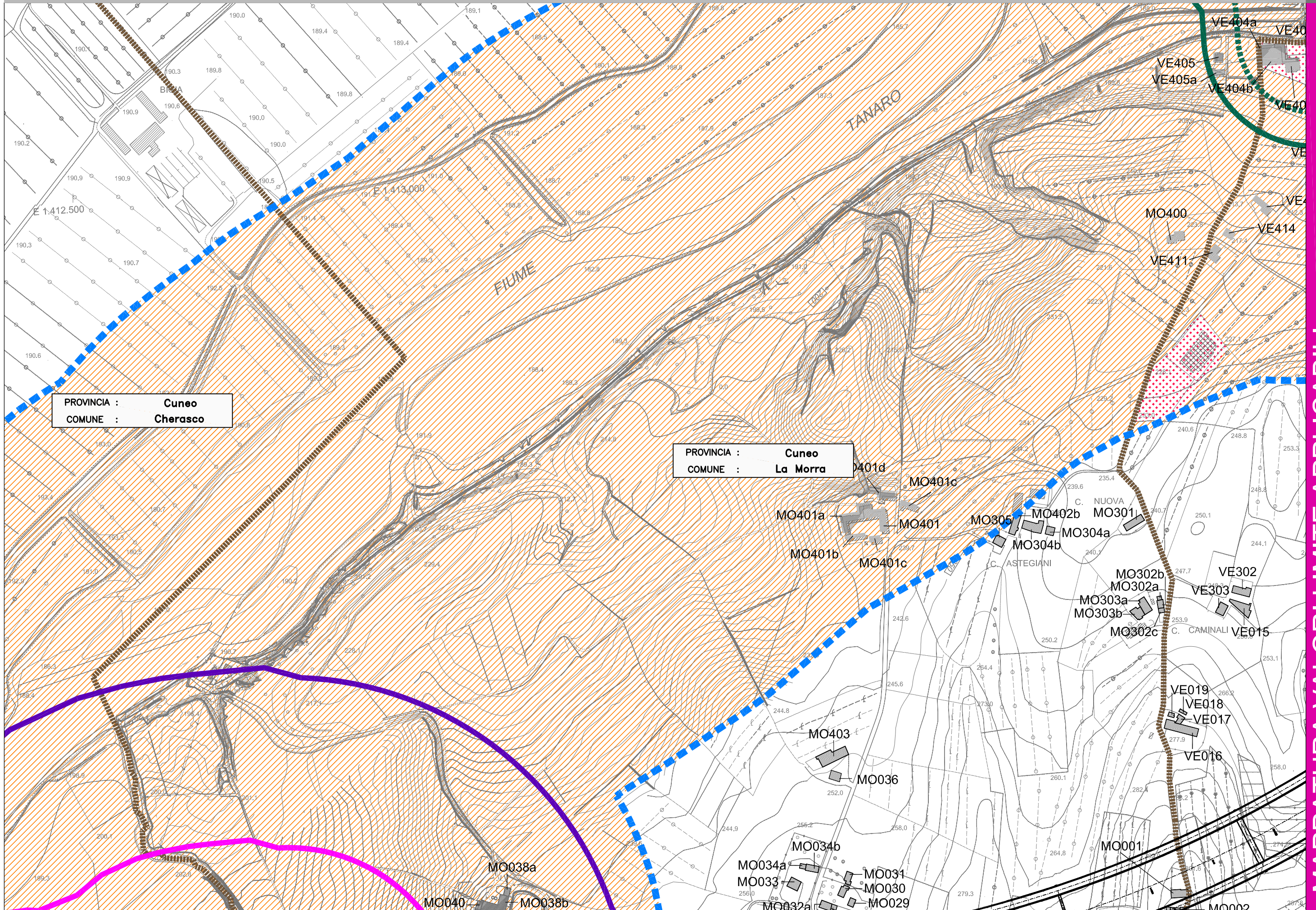
TERMINI CARR. UNICA
INIZIO CARR. SEPARATE
INIZIO CARR. SEPARATE
PR. ASSE DIR. ASTI km 0+000,00
PR. ASSE DIR. CUNEO km 4+824,45

RUM-CH-010

PROVINCIA : Cuneo
COMUNE : La Morra

PROVINCIA : Cuneo
COMUNE : Cherasco

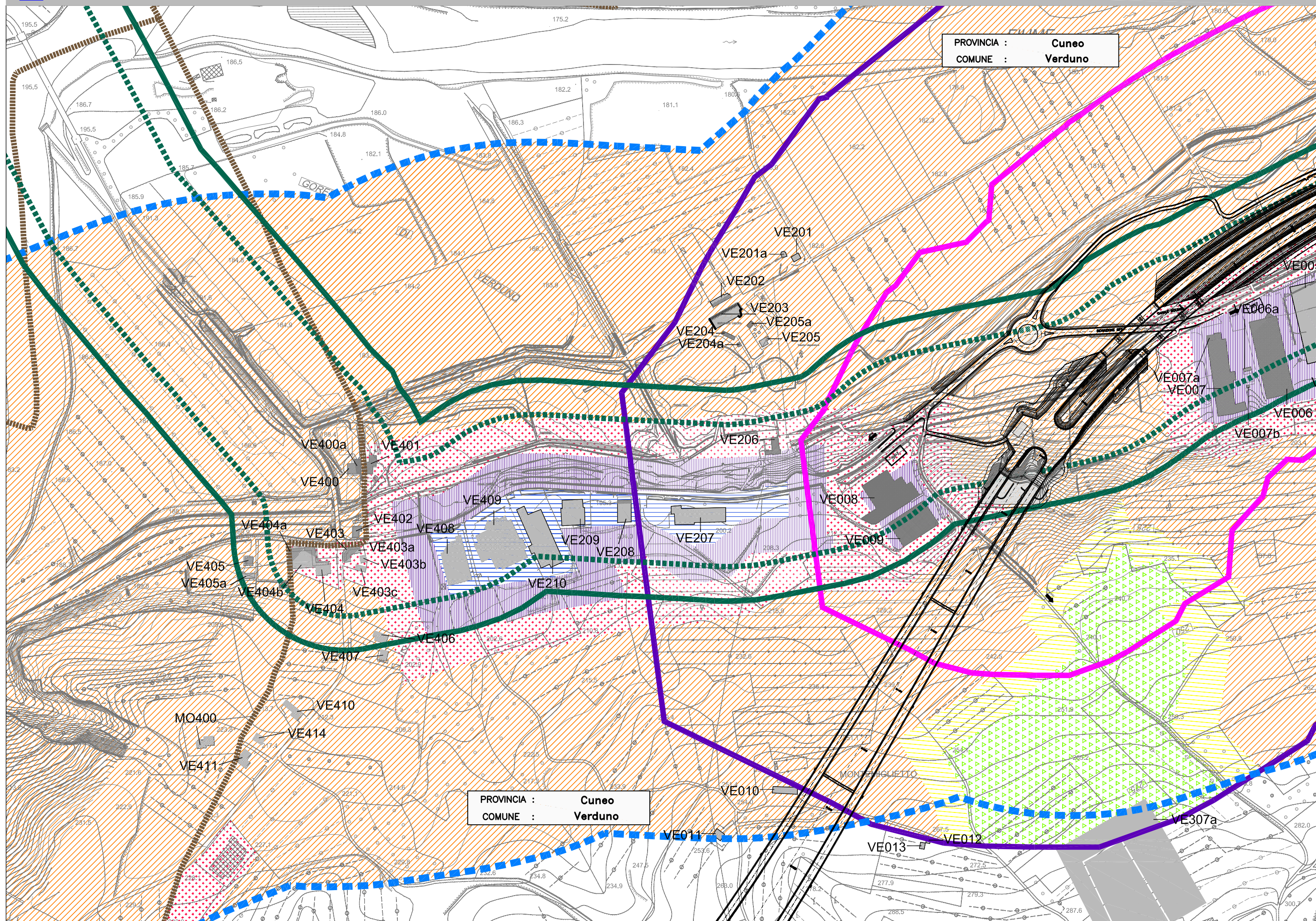
MAPPA TURA VALORI LIMITE APPLICABILI



PROVINCIA : Cuneo
COMUNE : Cherasco

PROVINCIA : Cuneo
COMUNE : La Morra

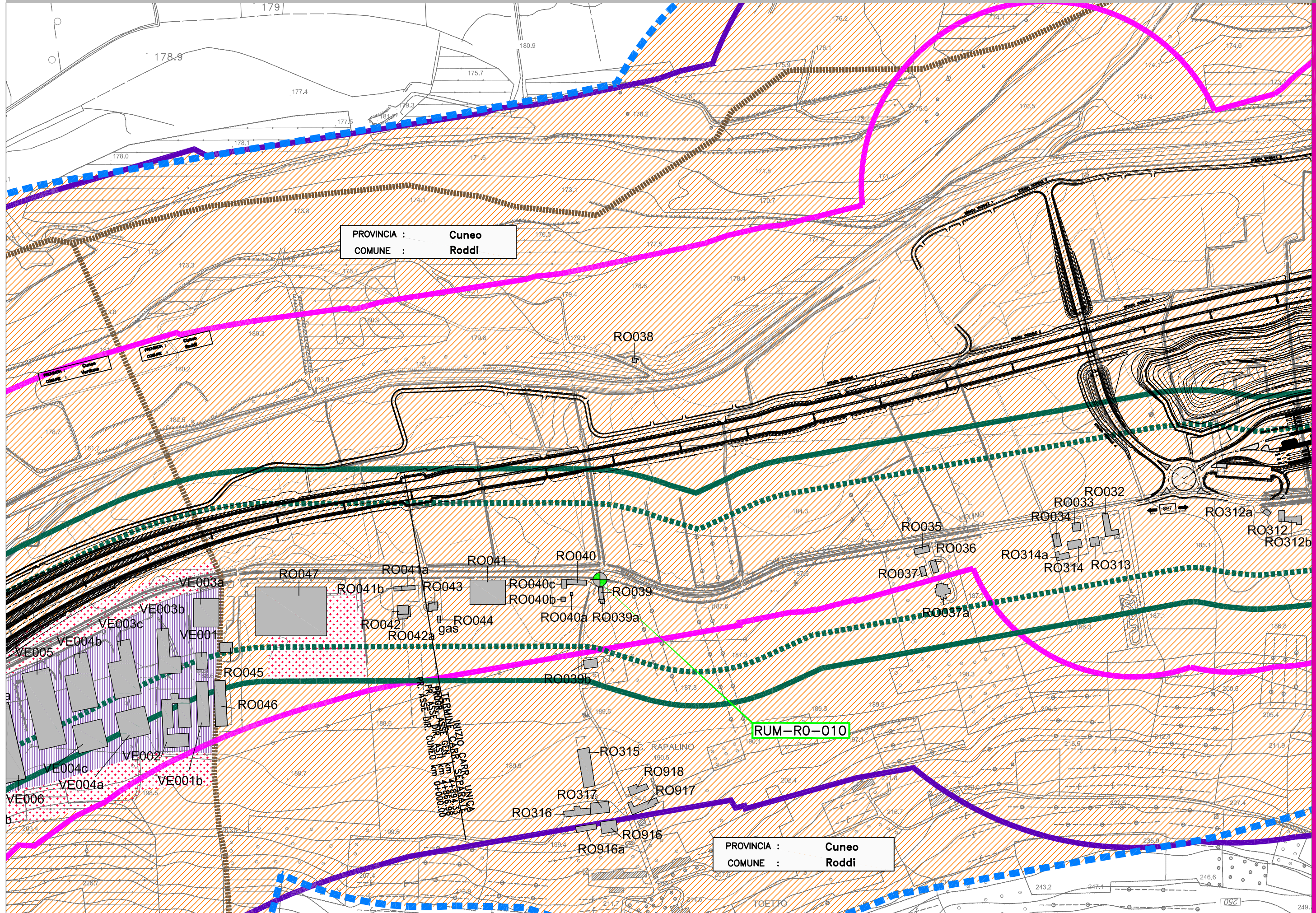
MAPPATURA VALORI LIMITE APPLICABILI



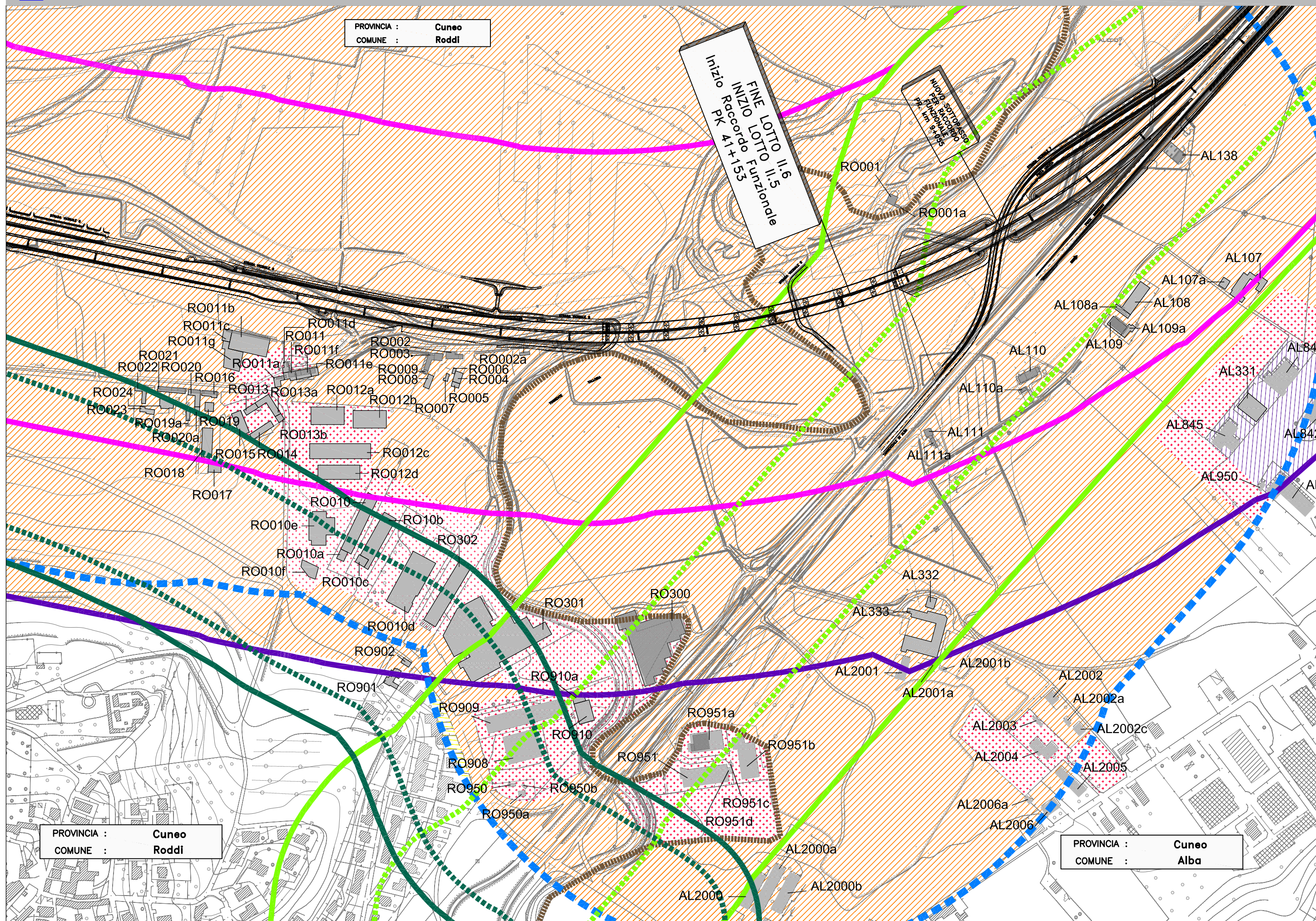
PROVINCIA : Cuneo
COMUNE : Verduno

PROVINCIA : Cuneo
COMUNE : Verduno

MAPPATURA VALORI LIMITE APPLICABILI



MAPPATURA VALORI LIMITE APPLICABILI



MAPPATURA VALORI LIMITE APPLICABILI