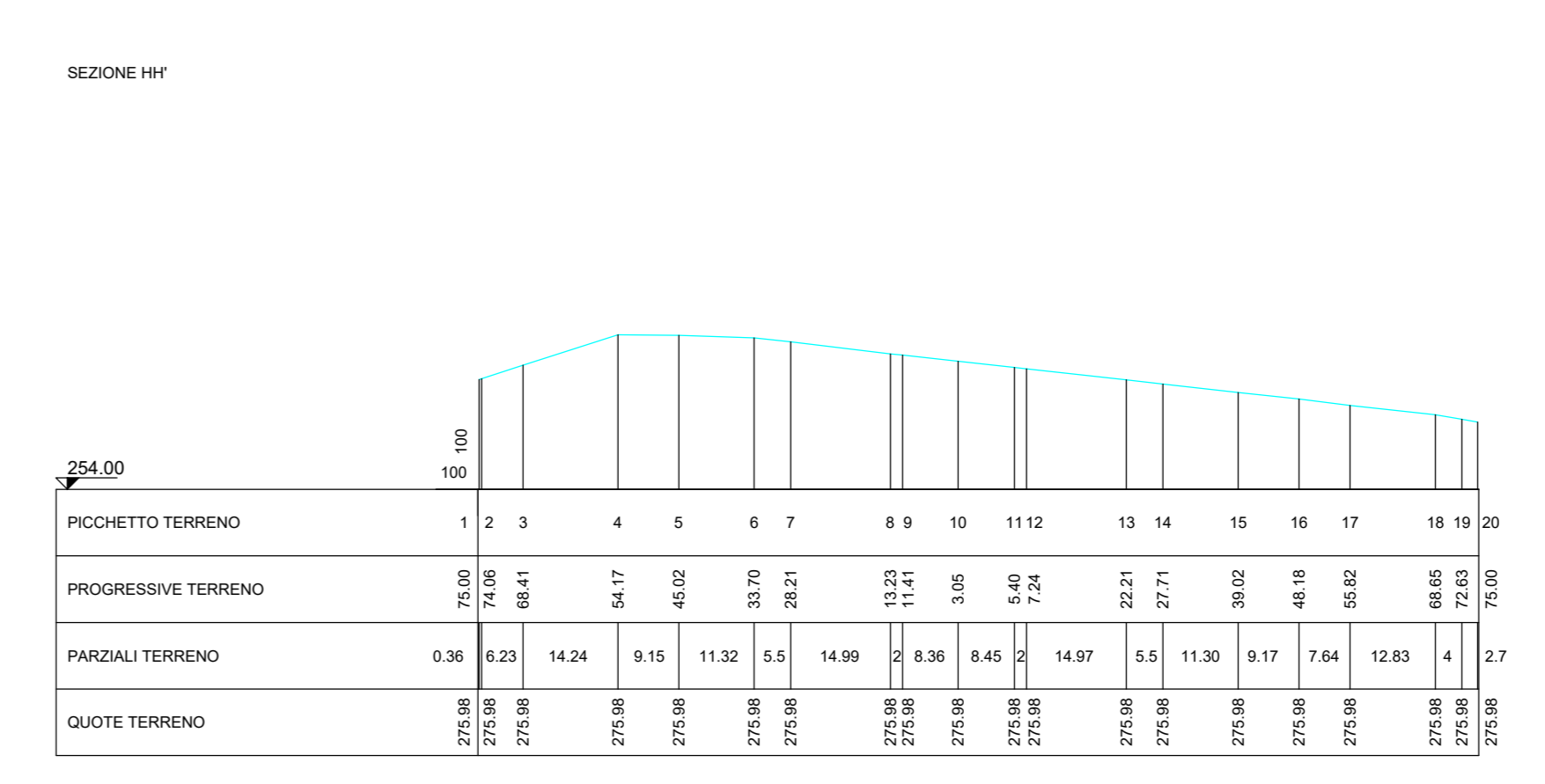
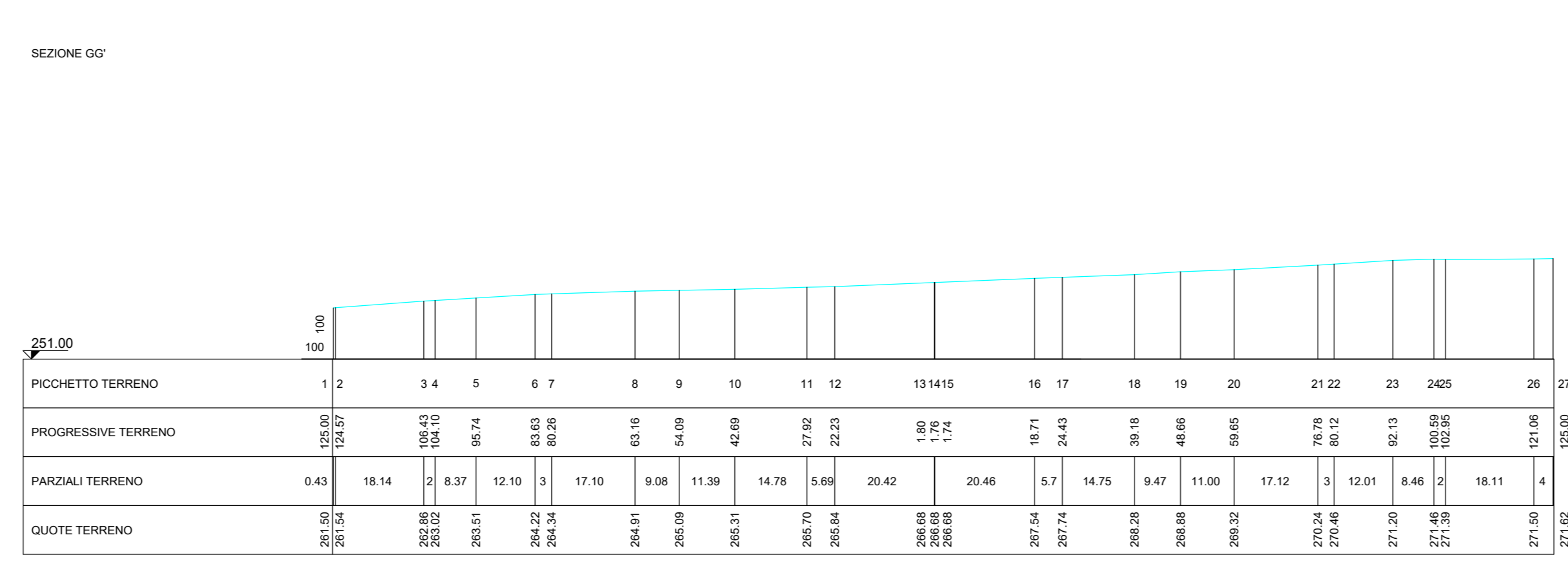
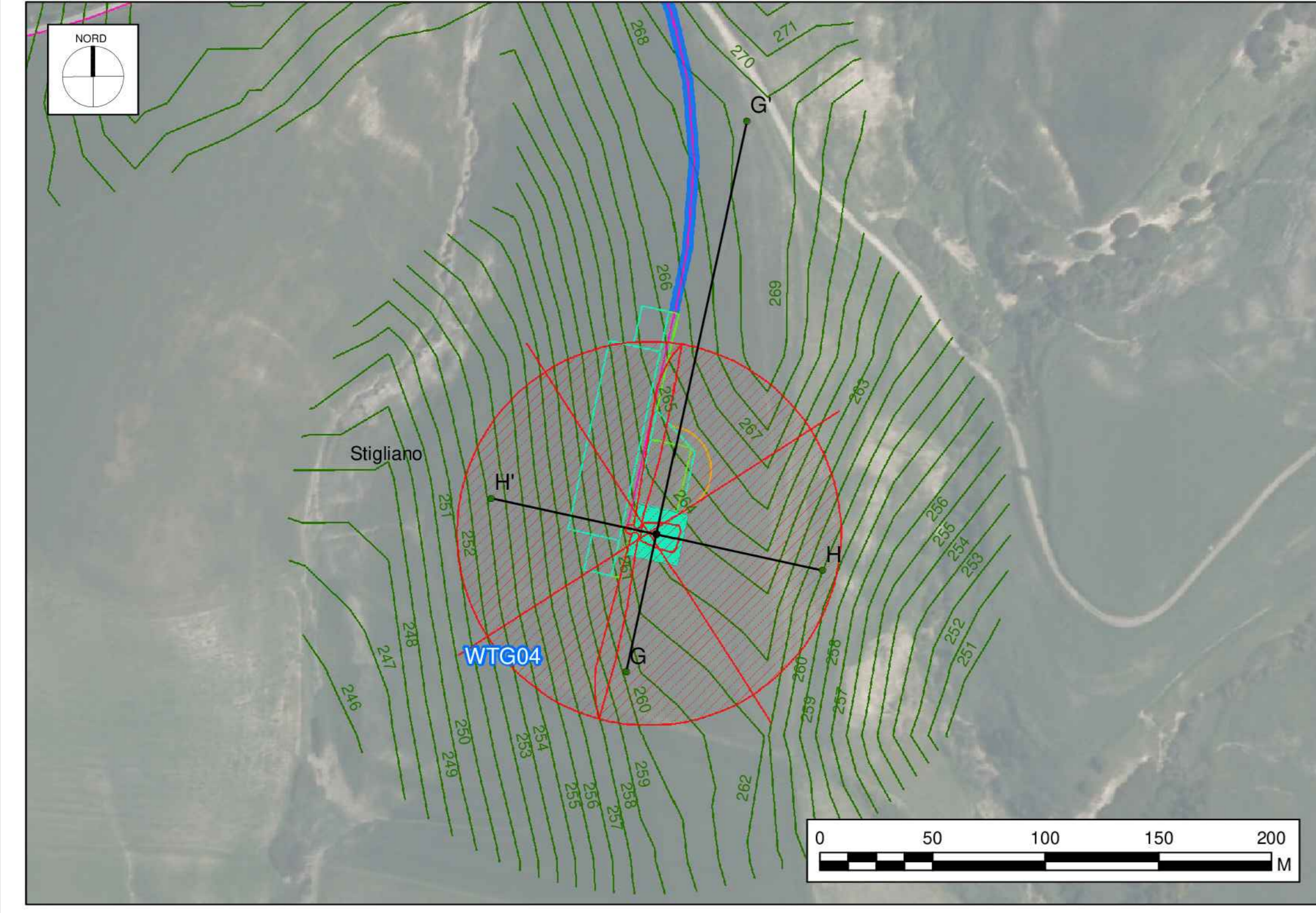
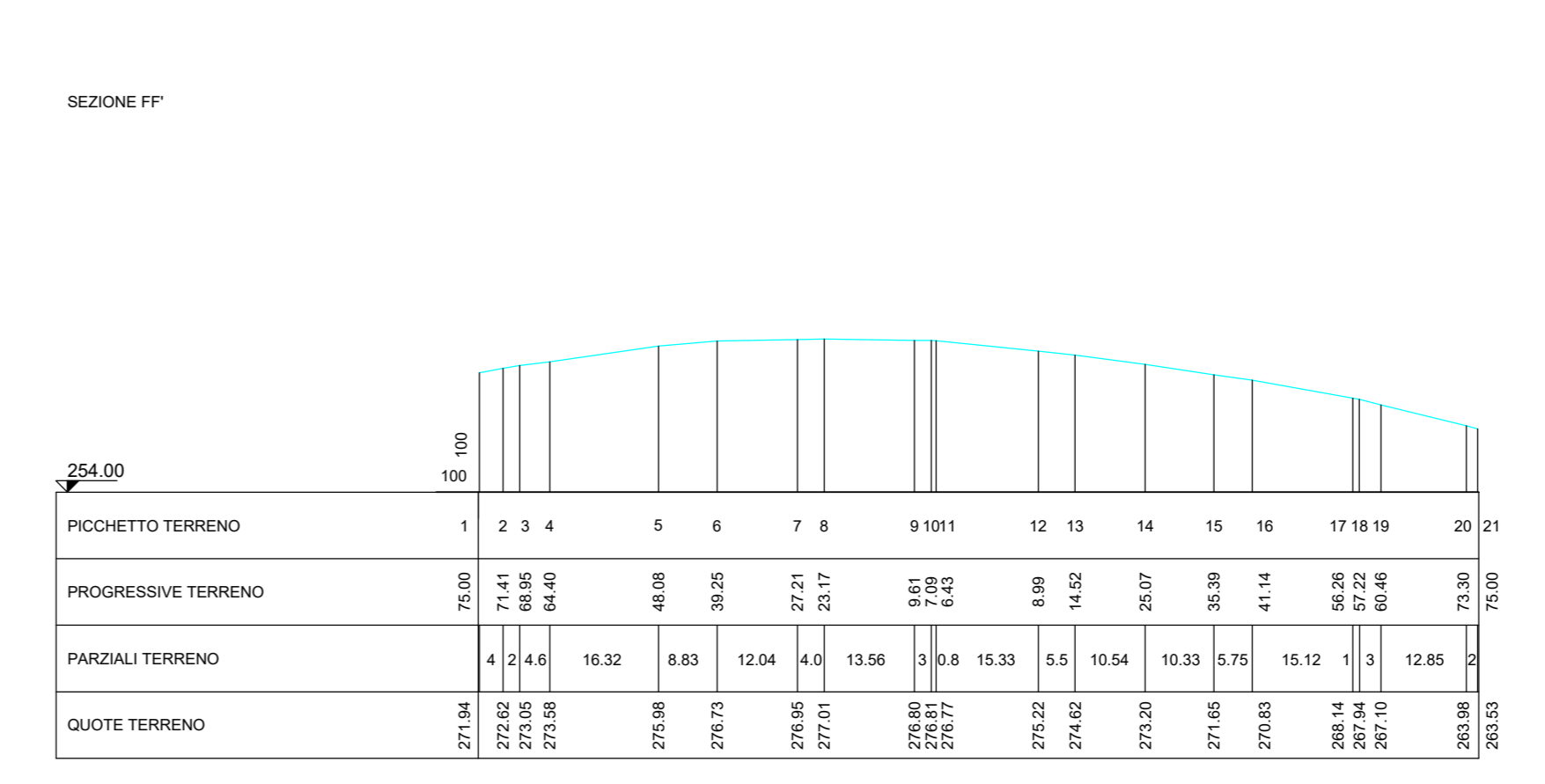
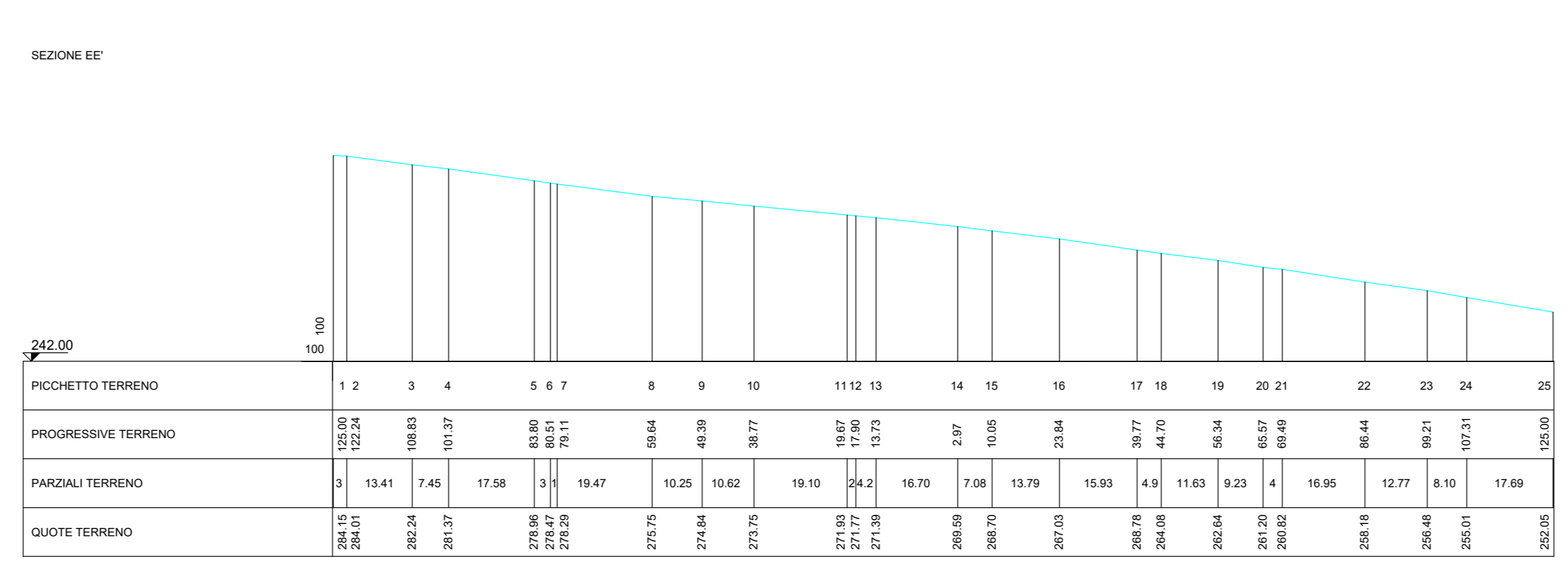
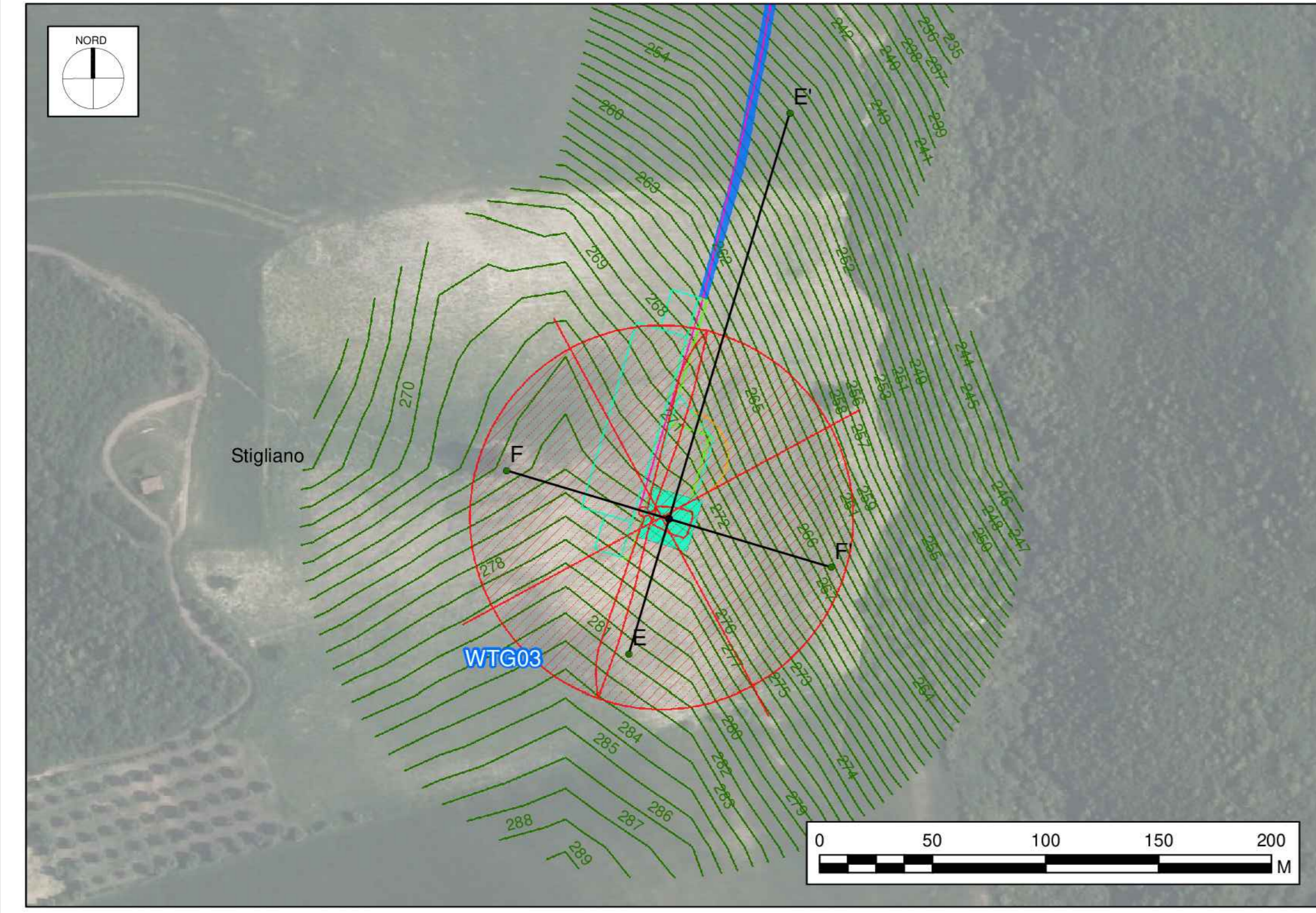
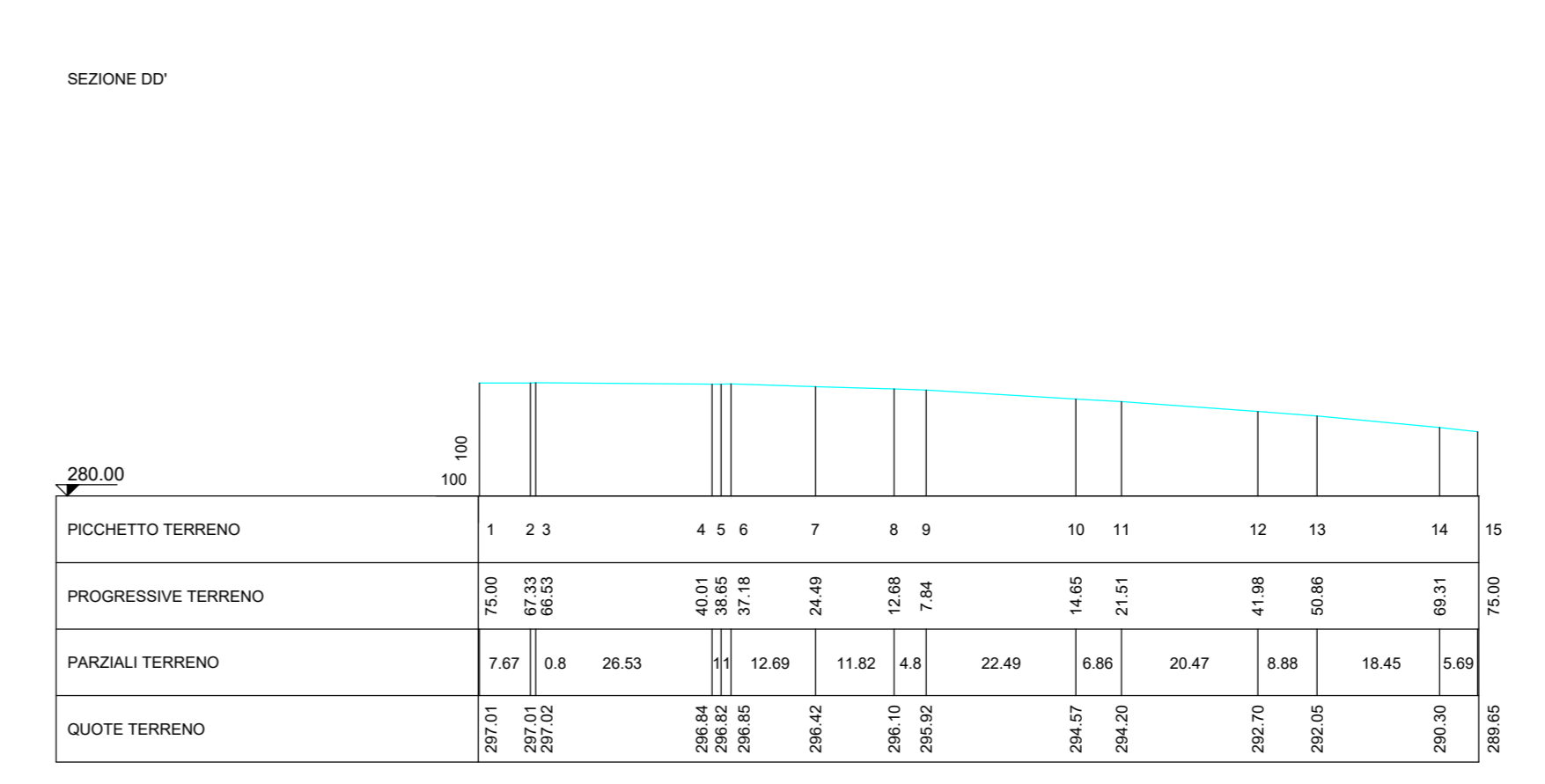
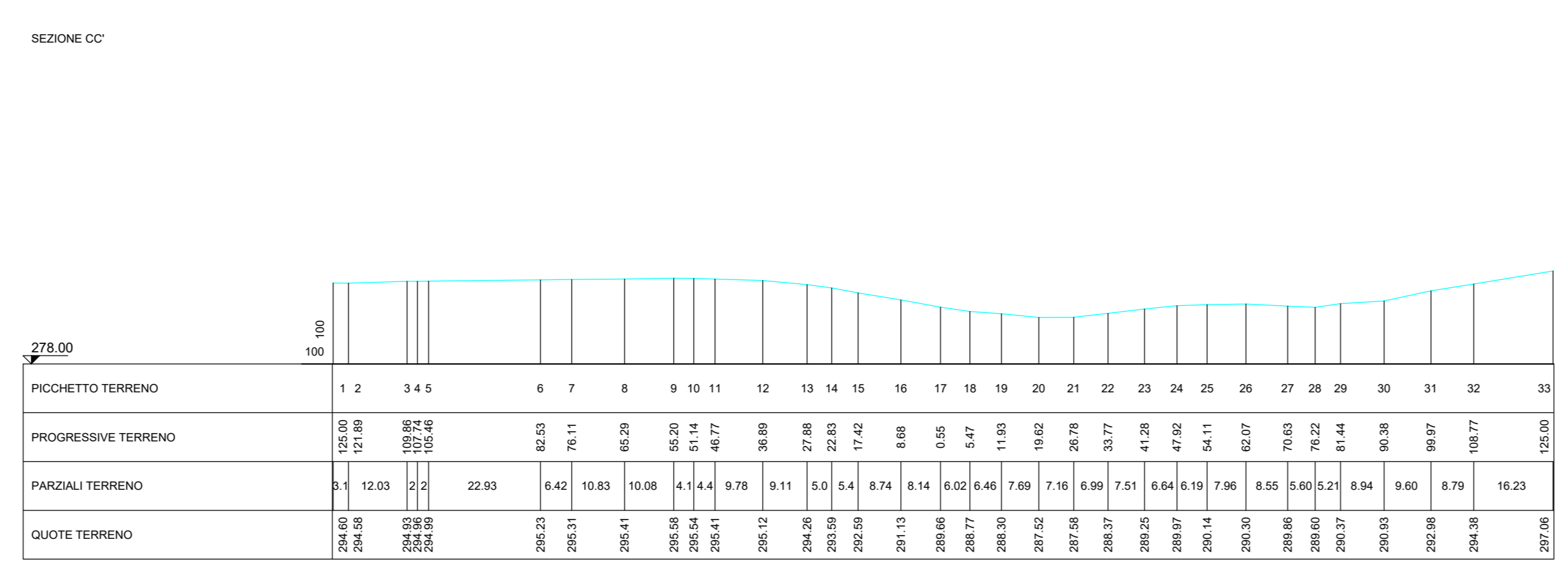
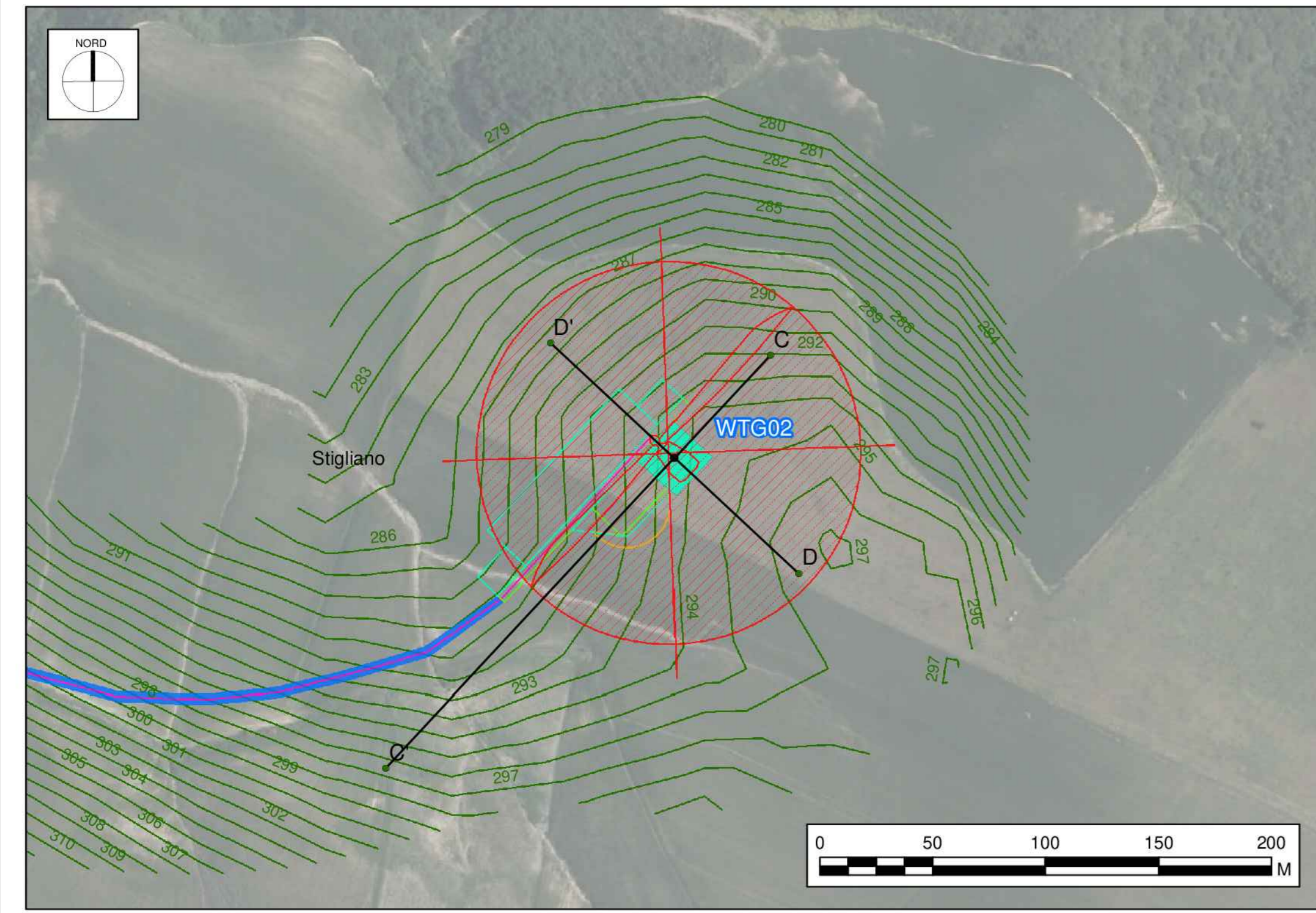


- LEGENDA**
- AEROGENERATORI
  - SEZIONI
  - CURVE DI LIVELLO 1M
  - AREA SPAZZATA
  - FONDAZIONE AEROGENERATORE
  - PIAZZOLA TEMPORANEA
  - PIAZZOLA PERMANENTE
  - AREA DI MANOVRA GRU
  - CAVIDOTTO MT 30 kV
  - CAVIDOTTO AT 36 kV
  - STAZIONE DI UTENZA 36/30 kV
  - STORAGE 50 MW
  - STAZIONE RTN 380/150 kV "ALIANO"
  - AREA DI SORVOLO
  - ALLARGAMENTO STRADALE IN CURVA
  - VIABILITÀ ESISTENTE
  - VIABILITÀ ESISTENTE DA ADEGUARE
  - VIABILITÀ DA REALIZZARE
  - LIMITI PROVINCIALI
  - LIMITI COMUNALI



PROGETTO	OTTOBRE 2023	PROFILI LONGITUDINALI ALTIMETRICI DELLE OPERE E DEI LAVORI DA REALIZZARE	Disegnato: Pignani	Aut. Paola Pignani	Ing. Leonardo Pignani
REVISIONI	DATA MODIFICA	DESCRIZIONE	ESISTENTE	CONTROLLATO	APPROVATO

**OGGETTO:**  
Progetto dell'impianto eolico denominato "Serra della Croce" della potenza complessiva di 48 MW con storage da 50 MW da realizzare nei Comuni di Stigliano (MT) e Alano (MT).

**COMMITTENTE:**  
KHAKY ENERGY S.r.l.  
Z.I. Lotto n.31  
74020 San Marzano di S.G. (TA)

**TITOLO:**  
A.16.a.14.a  
Profili longitudinali altimetrici delle opere e dei lavori da realizzare

**PROGETTO engineering s.r.l.**  
società d'ingegneria  
direttore tecnico  
Ph.D. Ing. LEONARDO PILOTICO

**ORDINE DEGLI INGEGNERI della Provincia di TARANTO**  
Dott. Ing. FILOTICO LEONARDO  
N. 1812

**SOSTITUITO DA:**  
**CARTA:**  
A0  
**SCALA:**  
1:100  
**ELAB:**  
A16.a.14.a

Tutti i diritti di autore sono riservati ai termini di legge. E' vietata la riproduzione senza autorizzazione.