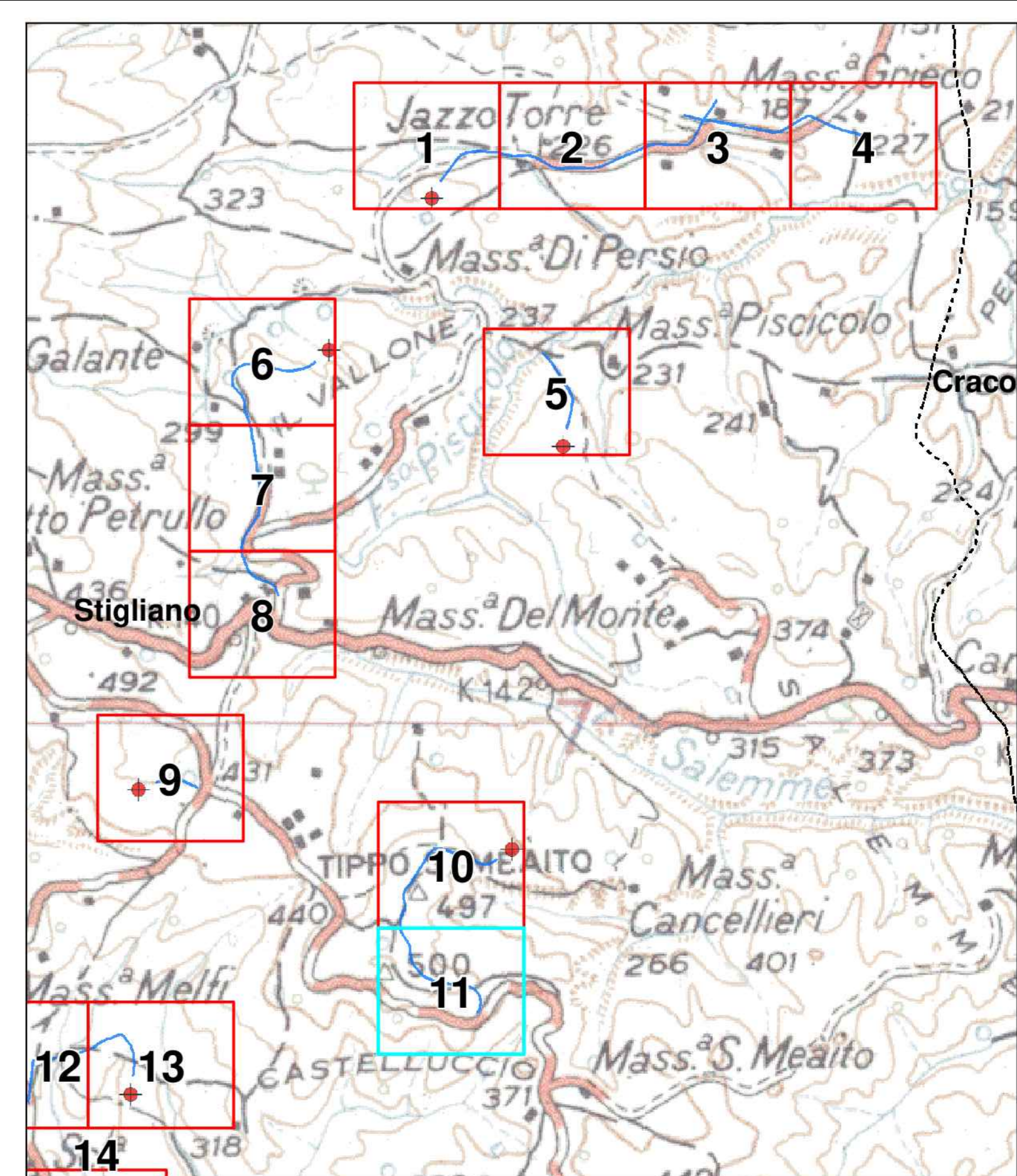
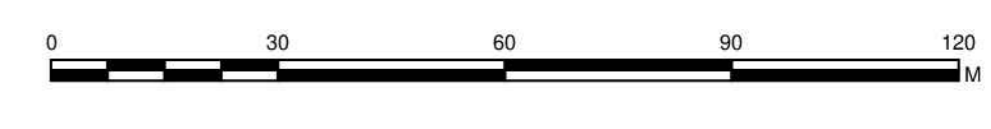
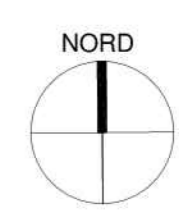


Viabilità da realizzare  
WTG07  
lunghezza 1640,76 m  
larghezza 5 m



**Legenda**

- Sezioni
- Aerogeneratori
- Fondazione Aerogeneratore
- Piazzola Temporanea
- Piazzola Permanente
- Area di manovra gru
- Cavidotto MT 30 kV
- Cavidotto AT 36 kV
- Stazione di utenza 36/30 kV
- Storage 50 MW
- Stazione RTN 380/150 kV "Aliano"
- Viabilità di nuova realizzazione
- Viabilità esistente
- Viabilità esistente da adeguare
- Area di sorvolo
- Allargamenti stradali in curva
- Curve di livello 1m
- Limiti provinciali
- Limiti comunali



Scala 1:1.000

<p><b>OGGETTO:</b> Progetto dell'impianto eolico denominato "Serra della Croce" della potenza complessiva di 48 MW con storage da 50 MW da realizzare nei Comuni di Stigliano (MT) e Aliano (MT).</p>		<p><b>COMMITTENTE:</b> KINAKY ENERGY S.r.l. Z.I. Lotto n.31 74020 San Marzano di S.G. (TA)</p>	
<p><b>TITOLO:</b> A.16 a ELABORATI GENERALI A.16 a.13 k Pianimetrie stradali, ferroviarie e idrauliche con indicazioni delle curve di livello</p>		<p><b>PROGETTISTA:</b> PRO.ETTO engineering s.r.l. società d'ingegneria direttore tecnico Ph.D. Ing. LEONARDO FILOTICO</p>	
<p><b>PROGETTISTA:</b> PRO.ETTO engineering s.r.l. società d'ingegneria direttore tecnico Ph.D. Ing. LEONARDO FILOTICO</p>		<p><b>PROF. ING.:</b> ORDINE DEGLI INGEGNERI della Provincia di TARANTO N. 1812 Dot. Ing. FILOTICO Leonardo</p>	
<p><b>SCALE:</b> A0 1:1.000</p>		<p><b>ELAB.:</b> APL.13K</p>	