

COMPLESSI DELLE COPERTURE QUATERNARIE

Complesso alluvionale recente
 Complesso di depositi alluvionali recenti
 Complesso di depositi alluvionali medio-antichi
 Complesso di depositi alluvionali antichi

COMPLESSI DEI DEPOSITI VULCANICI PLIO-QUATERNARI

Complesso delle piroclastici di Caputo
 Complesso delle piroclastici di Rocca
 Complesso delle tufi
 Complesso delle tufi

COMPLESSI DEI DEPOSITI MARINI PLIO-QUATERNARI

Complesso alluviale-terrestre
 Complesso alluviale
 Complesso alluviale

COMPLESSI DEI DEPOSITI MOLASSICI TARDOROGENICI

Complesso molassico
 Complesso molassico
 Complesso molassico

COMPLESSI DELLE SUCCESSIONI TORBIDITICHE SINOROGENICHE

Complesso arenaceo-conglomeratico
 Complesso delle successioni arenaceo-argillose
 Complesso delle successioni arenaceo-argillose
 Complesso delle successioni arenaceo-argillose

COMPLESSO DELLE SUCCESSIONI CARBONICHE PALEOGENICHE

Complesso carbonifero-cretaceo
 Complesso carbonifero-cretaceo
 Complesso carbonifero-cretaceo

COMPLESSI DELLE SUCCESSIONI MESOZOICHE DI PIATTAFORMA CARBONATA

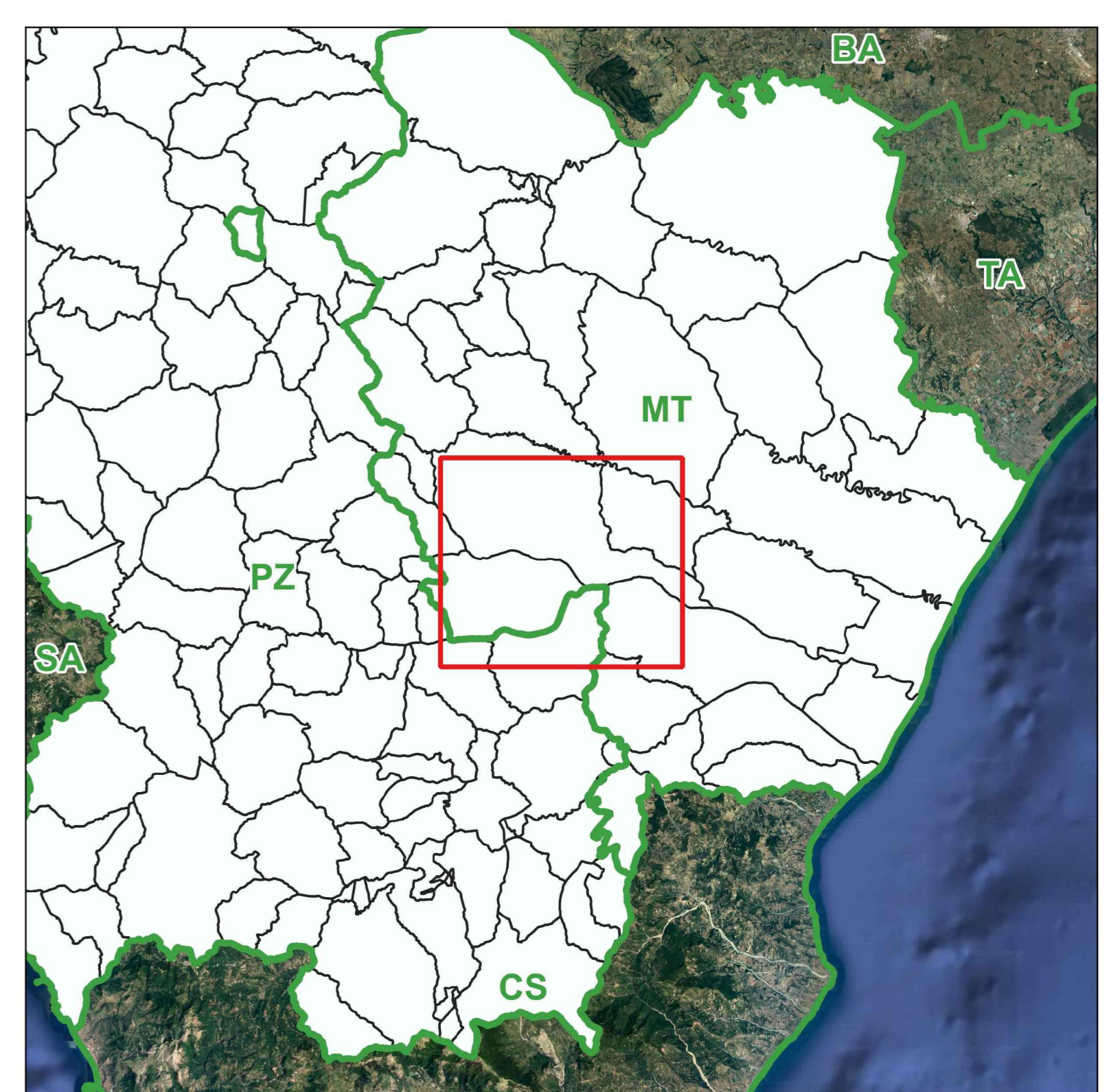
Complesso calcareo della Piana di Caputo
 Complesso calcareo della Piana di Caputo
 Complesso calcareo della Piana di Caputo

COMPLESSI DELLE UNITÀ DI BACINO ESTERNE

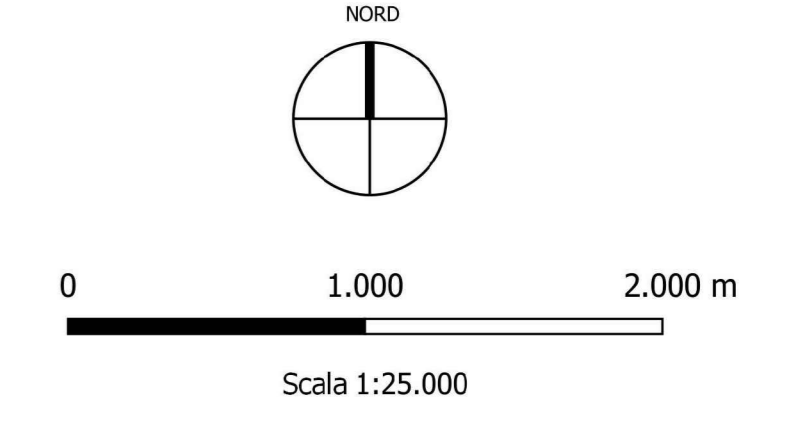
Complesso calcareo della Piana di Caputo
 Complesso calcareo della Piana di Caputo
 Complesso calcareo della Piana di Caputo

COMPLESSI DELLE UNITÀ DI BACINO INTERNE

Complesso calcareo della Piana di Caputo
 Complesso calcareo della Piana di Caputo
 Complesso calcareo della Piana di Caputo



- Legenda**
- Aerogeneratori
 - Caviddo AT 36 kV
 - Caviddo MT 30 kV
 - Stazione di utenza 36/30 kV
 - Stazione RTN 380/150 kV "Aliano"
 - Storage 50 MW
 - Limiti Amministrativi**
 - Limiti Comunali
 - Limiti Provinciali



SORGENTI

NON CAPTATE	CAPTATE
$Q_{max} < 0,10 \text{ m}^3/\text{s}$	$Q_{max} < 0,10 \text{ m}^3/\text{s}$
$0,10 \text{ m}^3/\text{s} < Q_{max} < 1,00 \text{ m}^3/\text{s}$	$0,10 \text{ m}^3/\text{s} < Q_{max} < 1,00 \text{ m}^3/\text{s}$
$1,00 \text{ m}^3/\text{s} < Q_{max} < 5,00 \text{ m}^3/\text{s}$	$1,00 \text{ m}^3/\text{s} < Q_{max} < 5,00 \text{ m}^3/\text{s}$
$5,00 \text{ m}^3/\text{s} < Q_{max}$	$5,00 \text{ m}^3/\text{s} < Q_{max}$
Sorgenti con portata non note ($Q < 0,10 \text{ m}^3/\text{s}$)	Sorgenti con portata non note ($Q < 0,10 \text{ m}^3/\text{s}$)
Sorgenti sottermarine	Sorgenti sottermarine
Campi pozzi	Campi pozzi

SIMBOLOGIE

	Limiti probabili, all'interno di strutture idrogeologiche, delle aree di alimentazione di sorgenti e falde; esistono interessanti lodi con le strutture limitrofe		Principali assi di drenaggio preferenziale identificati dalle ricostruzioni piezometriche relative alle strutture idrogeologiche di maggiore rilevanza regionale
	Limiti probabili, all'interno di strutture idrogeologiche, delle aree di alimentazione di sorgenti e falde; sono nulli o trascurabili gli interscambi lodi con le strutture limitrofe		Principali faglie, affioranti e presunte o sepolte, tra cui quelle maggiormente rilevanti per la ricostruzione dell'assetto idrostrutturale
	Principali direttrici del deflusso idrico sotterraneo all'interno delle strutture idrogeologiche di maggiore rilevanza		Principali sovraccarichi, affioranti e presunti o sepolte, tra cui quelli maggiormente rilevanti per la ricostruzione dell'assetto idrostrutturale
	Curve isopiestiche (m s.l.m.)		

DATA	OPERAZIONE	DA	PER	REVISIONE	REVISIONE
07/08/2013	DEFINIZIONE/COPIA	DR. NICOLO' DI GIACOMO	DR. NICOLO' DI GIACOMO	01	

OGGETTO:
 Progetto dell'impianto eolico denominato "Bem della Croce" della potenza complessiva di 48 MW con storage da 50 MW da realizzare nel Comune di Stigliano (MT) e Aliano (PT).

COMMITTENTE:
 KHAKY ENERGY S.r.l.
 Z.I. Lotto n.31
 74020 San Marzano di S.G. (TA)

TITOLO:
 A.16.a ELABORAZIONI GENERALI
 A.16.a.10
 Carta idrogeologica

direttore tecnico
 Ph.D. Ing. LEONARDO FILOTICO

PROGETTO engineering s.r.l.
 società ingegneristica
 viale dell'Industria, 10 - 00144 Roma (RM) - Tel. 06/49811111 - Fax 06/49811112 - P.IVA 0248805073

ORDINE DEGLI INGEGNERI della Provincia di Grosseto
 Dott. Ing. FILOTICO Leonardo N. 1812

SCALA:
 1:25.000

ELAB.:
 APL.10

Tutti i diritti di autore sono riservati ai termini di legge. E' vietata la riproduzione senza autorizzazione.