

- LEGENDA**
- AL n°... Aerogeneratore
  - Piazzola di montaggio
  - Rotore WTG - D = 170 m
  - Ingombro viabilità di progetto
  - Ingombro strada esistente da adeguare
  - Linea MT
  - Linea 36 kV
  - Linea AT 150kV Esistente
  - Collegamenti Linea AT-SE RTN
  - Confini Comunali
  - SEU
  - SE RTN TERNA
  - AREA CANTIERE
  - PCC XXX: Piano Campionamento Cavidotti

**AUTORIZZAZIONE UNICA EX D. LGS. N. 387/2003**



**REGIONE BASILICATA**  
Progetto Definitivo  
Parco Eolico Albano

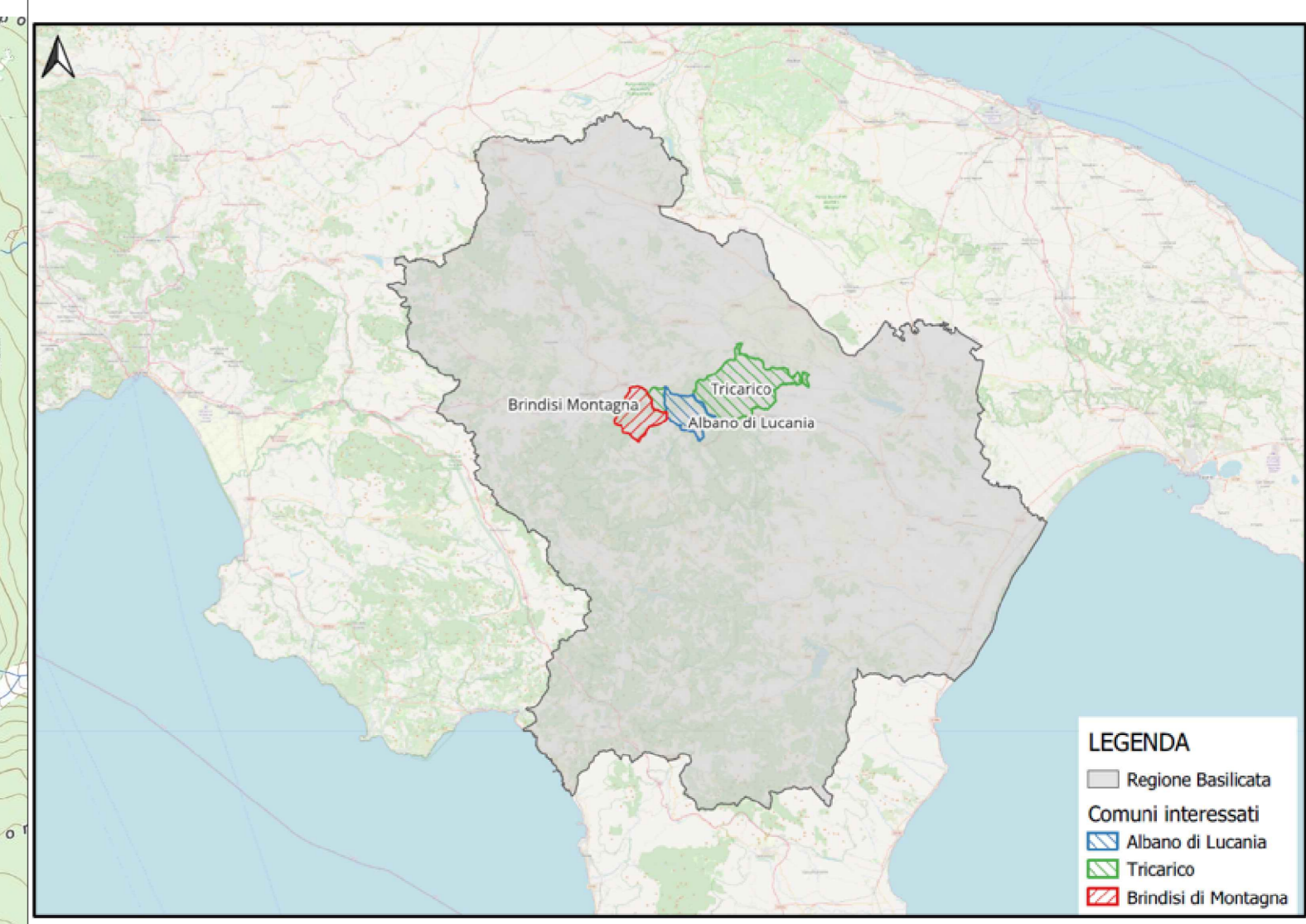
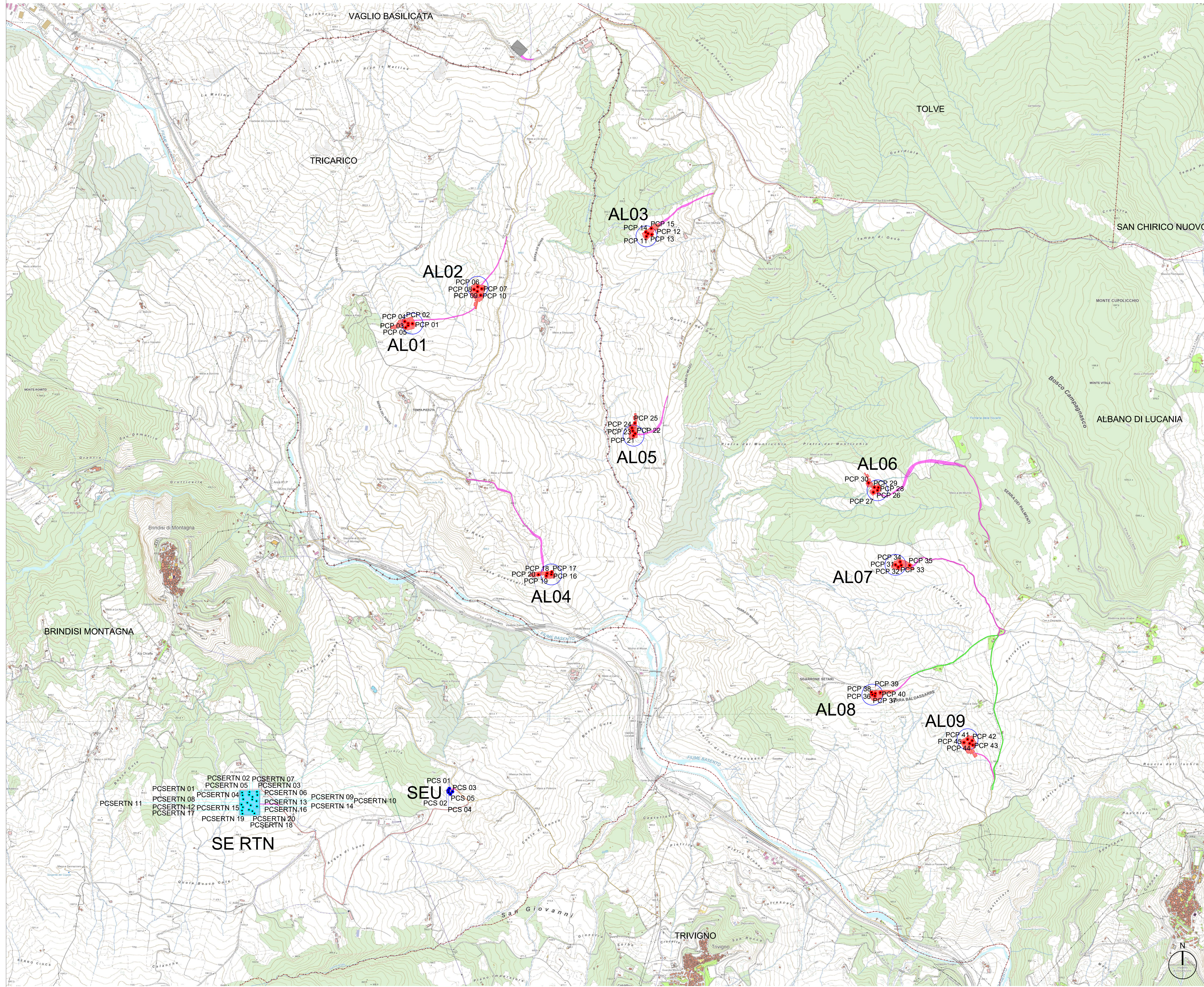
Titolo elaborato:

**PLANIMETRIA GENERALE D'IMPIANTO CON PIANO DI CAMPIONAMENTO TERRE**

CG	PDF	GD	Prima emissione	15/03/2024	00
REDATTO	CONTR.	APPROV.	DESCRIZIONE REVISIONE DOCUMENTO	DATA	REV

<p><b>PROPRONTE</b></p>  <p><b>CLEAN ENERGY PRIME SRL</b> Via A. De Gasperi n. 8 74023 Grottaglie (TA)</p>	<p><b>CONSULENZA</b></p>  <p><b>ECODOR SRL</b> Via A. De Gasperi n. 8 74023 Grottaglie (TA)</p> <p><b>PROGETTISTA</b> Ing. Gaetano D'Oronzio</p>
---	---





- LEGENDA**
- AL n°... Aerogeneratore
  - Piazzola di montaggio
  - Rotore WTG - D = 170 m
  - Ingombro viabilità di progetto
  - Ingombro strada esistente da adeguare
  - Linea MT
  - Linea 36 kV
  - Linea AT 150kV Esistente
  - Collegamenti Linea AT-SE RTN
  - Confini Comunali
  - SEU
  - SE RTN TERNA
  - AREA CANTIERE
  - PCP XXX: Piano Campionamento Piazzole
  - PCS XXX: Piano Campionamento SEU
  - PCB XXX: Piano Campionamento SE RTN

**AUTORIZZAZIONE UNICA EX D. LGS. N. 387/2003**

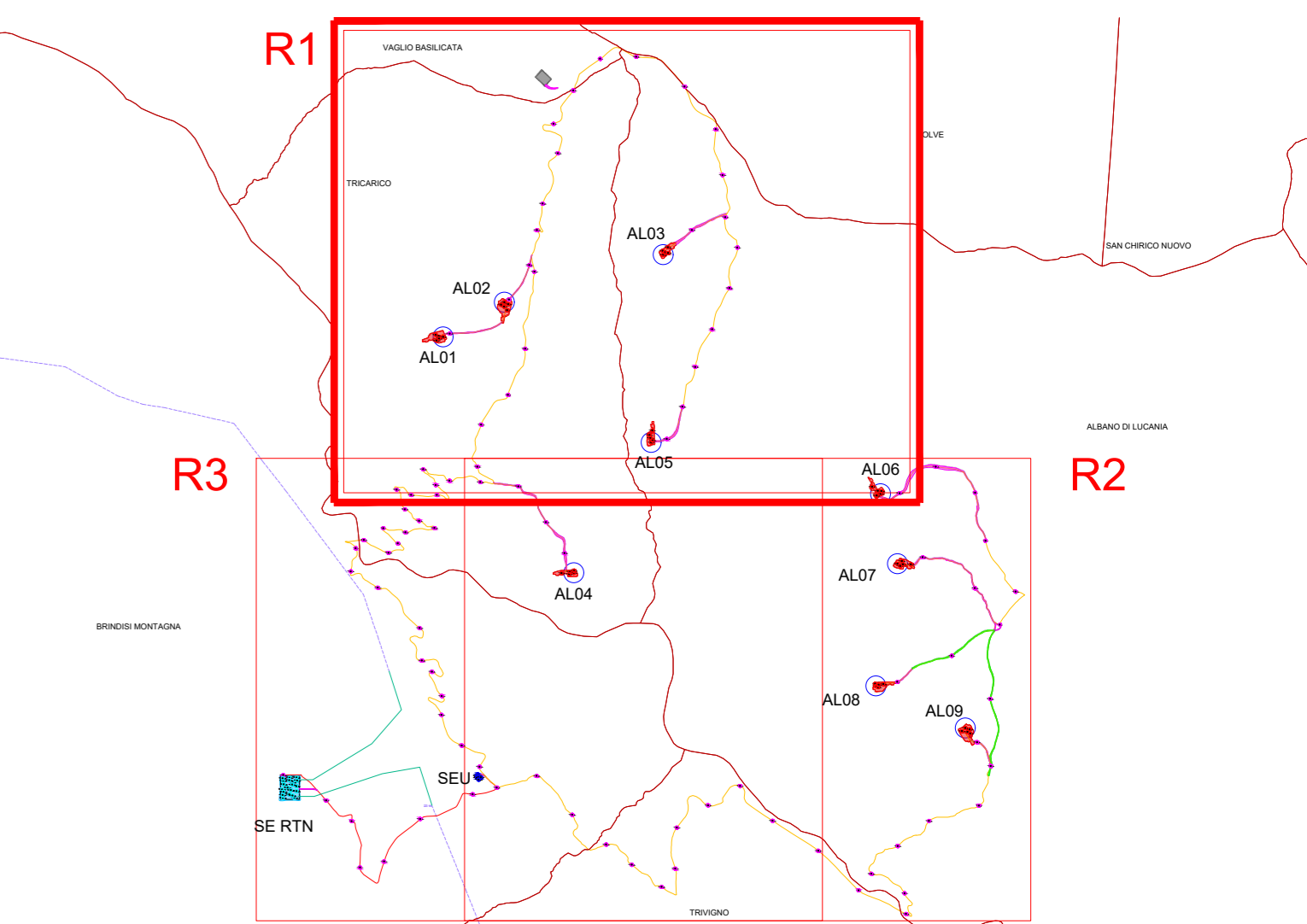
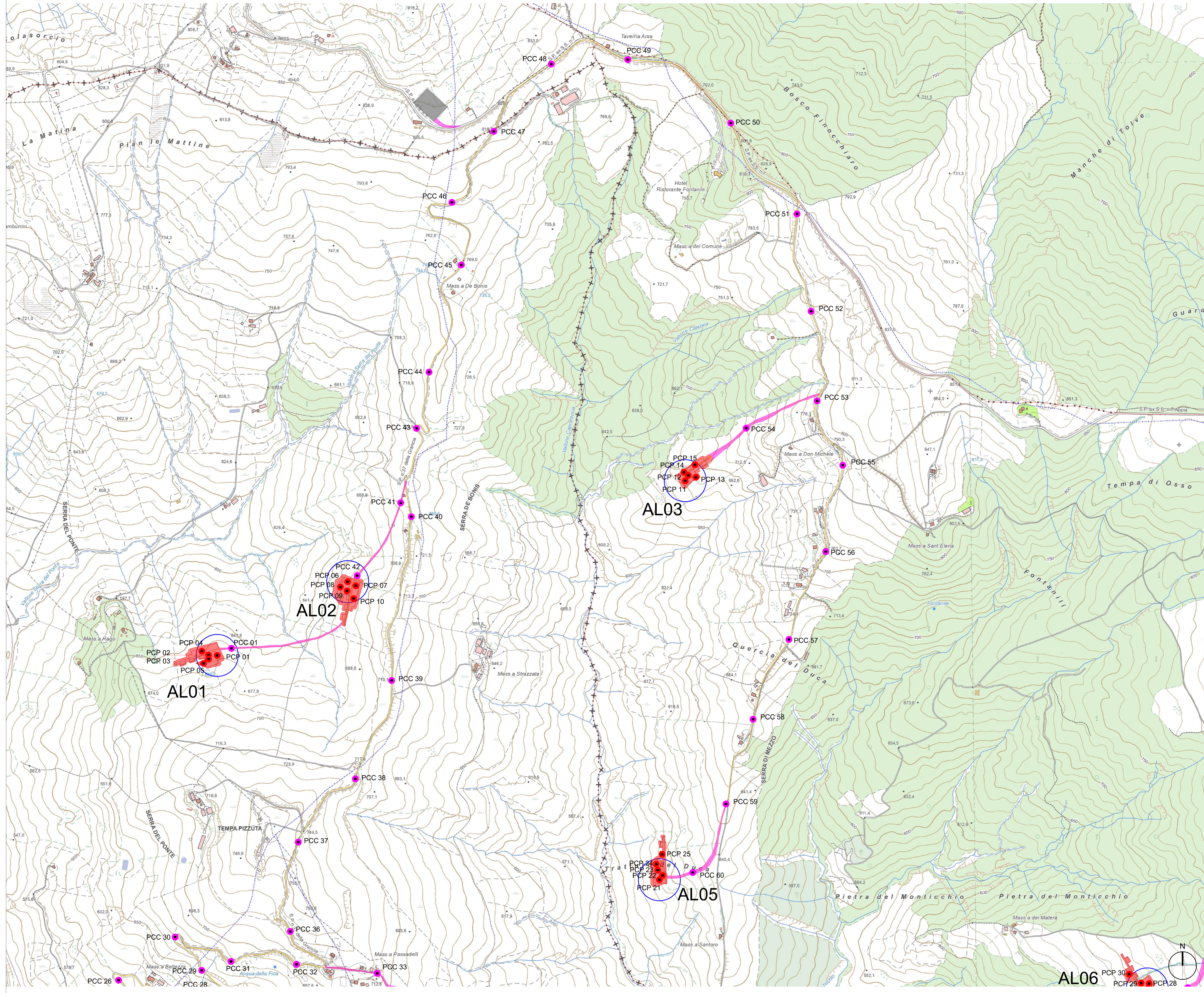
  
**REGIONE BASILICATA**  
 Progetto Definitivo  
 Parco Eolico Albano

Titolo elaborato:

**PLANIMETRIA GENERALE D'IMPIANTO CON PIANO DI CAMPIONAMENTO TERRE**

CG	PDF	GD	Prima emissione	15/03/2024	00
REDATTO	CONTR.	APPROV.	DESCRIZIONE REVISIONE DOCUMENTO	DATA	REV
<b>PROPONENTE</b>			<b>CONSULENZA</b>		
 <b>CLEAN ENERGY PRIME SRL</b> Via A. De Gasperi n. 8 74023 Grottaglie (TA)			 <b>ECODOR SRL</b> Via A. De Gasperi n. 8 74023 Grottaglie (TA)		
<b>PROGETTISTA</b> Ing. Gaetano D'Oronzio					
Codice	Formato	Scala	Foglio		
ALEG007a	A0	1:10.000	2/5		





- LEGENDA**
- AL n°... Aerogeneratore
  - Piazzola di montaggio
  - Rotore WTG - D = 170 m
  - Ingombro viabilità di progetto
  - Carreggiata viabilità di progetto
  - Linea MT
  - Confini Comunali
  - AREA CANTIERE
  - PCC XXX: Piano Campionamento Cavidotti
  - PCP XXX: Piano Campionamento Piazzole

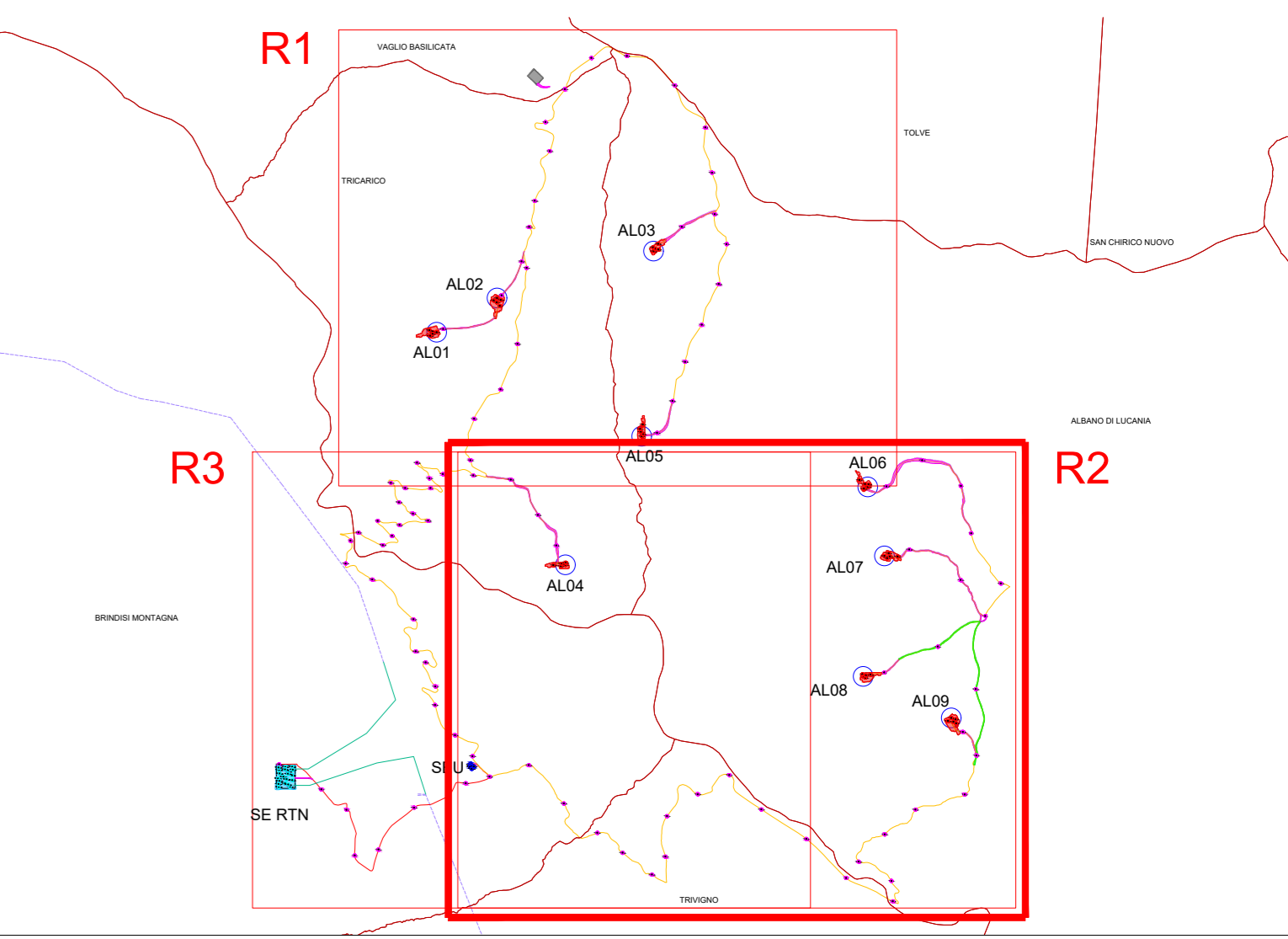
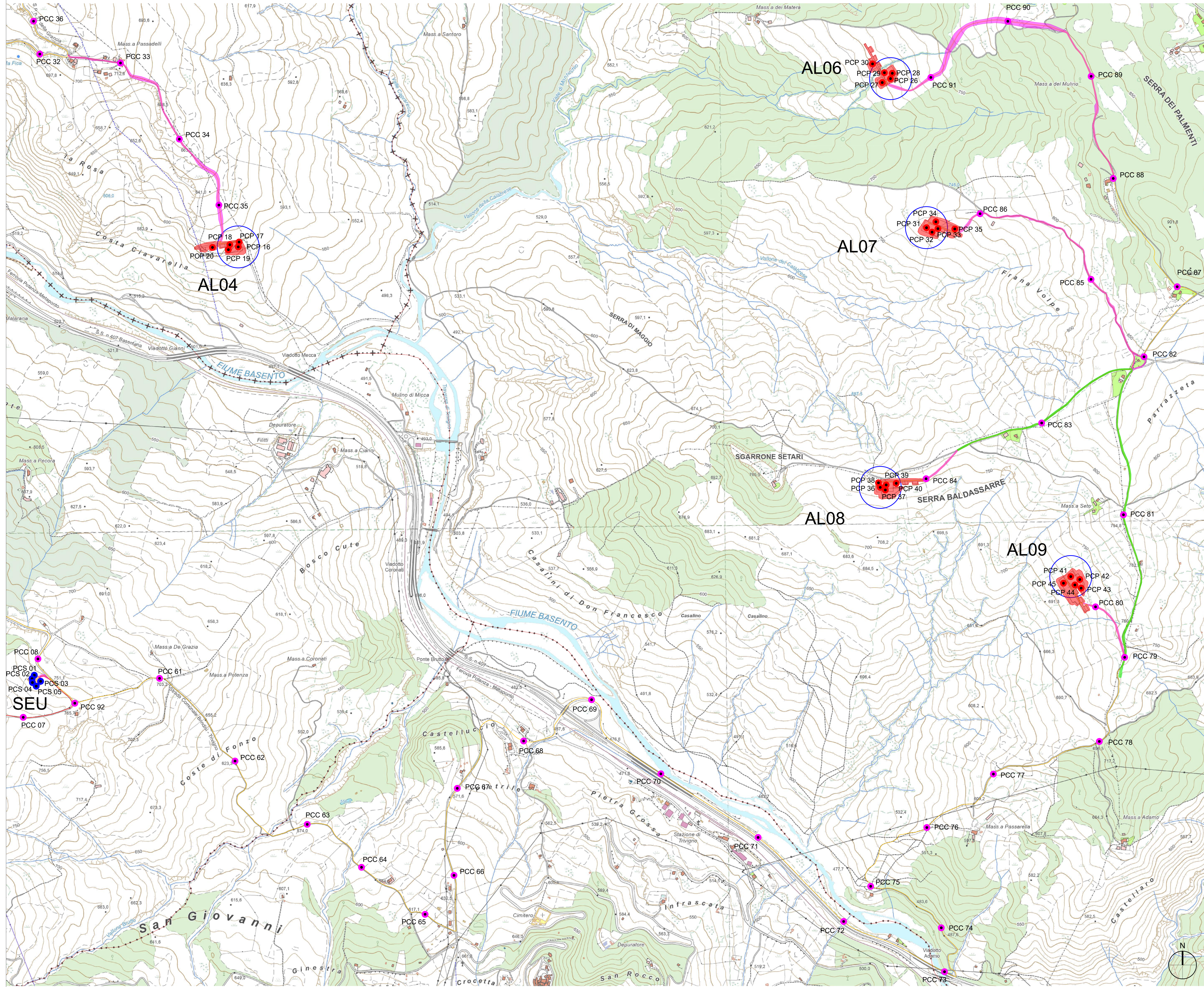
**AUTORIZZAZIONE UNICA EX D. LGS. N. 387/2003**

**REGIONE BASILICATA**  
Progetto Definitivo  
Parco Eolico Albano

Titolo elaborato:  
**PLANIMETRIA GENERALE D'IMPIANTO CON PIANO DI CAMPIONAMENTO TERRE**

CG	PDF	GD	Prima emissione	15/03/2024	00
REDDATO	CONTR.	APPROV.	DESCRIZIONE REVISIONE DOCUMENTO	DATA	REV
<b>PROPONENTE</b>			<b>CONSULENZA</b>		
 CLEAN ENERGY PRIME SRL Via A. De Gasperi n. 8 74023 Grottaglie (TA)			 ECODOR SRL Via A. De Gasperi n. 8 74023 Grottaglie (TA)		
<b>PROGETTISTA</b> Ing. Gaetano D'Oronzio					
Codice ALEG007a	Formato A0	Scala 1:5.000	Foglio 3/5		





- LEGENDA**
- AL n°... Aerogeneratore
  - Piazzola di montaggio
  - Rotore WTG - D = 170 m
  - Ingombro viabilità di progetto
  - Carreggiata viabilità di progetto
  - Ingombro strada esistente da adeguare
  - Carreggiata strada esistente da adeguare
  - Linea MT
  - Linea 36 kV
  - Confini Comunali
  - SEU
  - PCC XXX: Piano Campionamento Cavidotti
  - PCP XXX: Piano Campionamento Piazzole
  - PCS XXX: Piano Campionamento SEU

**AUTORIZZAZIONE UNICA EX D. LGS. N. 387/2003**

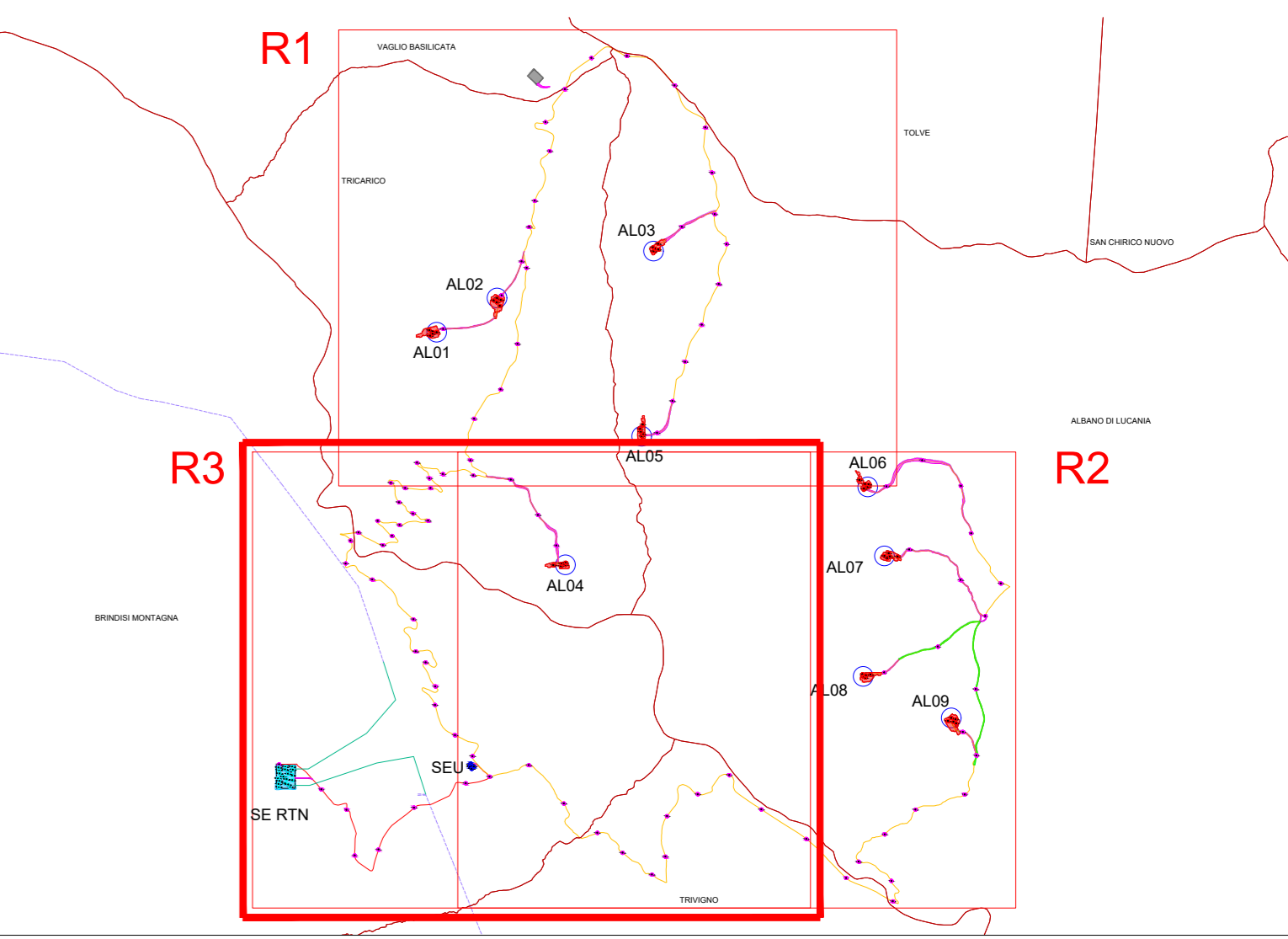
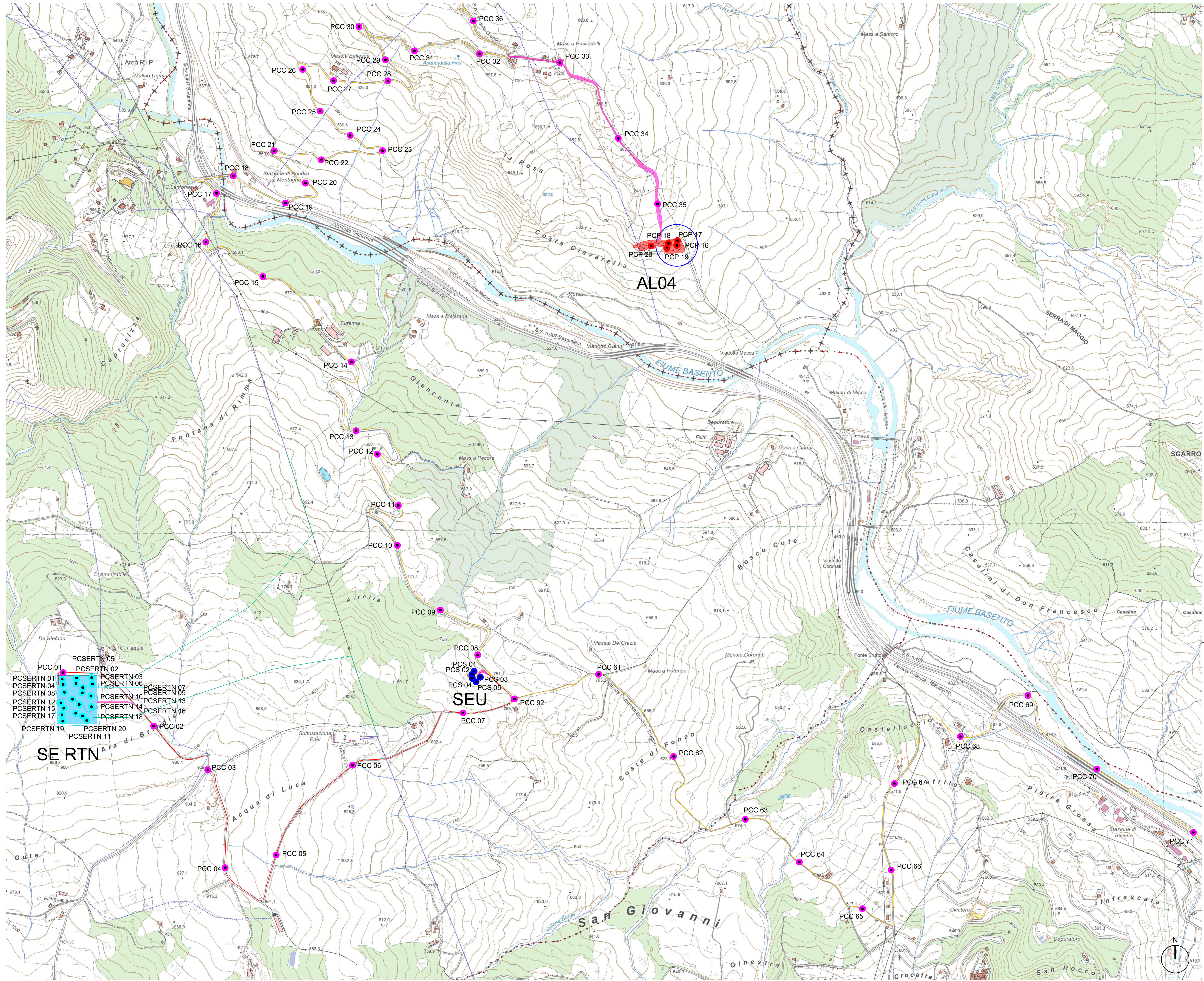
  
**REGIONE BASILICATA**  
 Progetto Definitivo  
 Parco Eolico Albano

Titolo elaborato:

**PLANIMETRIA GENERALE D'IMPIANTO CON PIANO DI CAMPIONAMENTO TERRE**

CG	PDF	GD	Prima emissione	15/03/2024	00
REDDATO	CONTR.	APPROV.	DESCRIZIONE REVISIONE DOCUMENTO	DATA	REV
<b>PROPONENTE</b>			<b>CONSULENZA</b>		
 <b>CLEAN ENERGY PRIME SRL</b> Via A. De Gasperi n. 8 74023 Grottaglie (TA)			 <b>ECODOR SRL</b> Via A. De Gasperi n. 8 74023 Grottaglie (TA)		
Ing. Gaetano D'Orozio <b>PROGETTISTA</b>					
Codice	Formato	Scala	Foglio		
ALEG007a	A0	1:5.000	4/5		





- LEGENDA**
- AL n°... Aerogeneratore
  - Piazzola di montaggio
  - Rotore WTG - D = 170 m
  - Ingombro viabilità di progetto
  - Carreggiata viabilità di progetto
  - Linea MT
  - Linea 36 kV
  - Linea AT 150kV Esistente
  - Collegamenti Linea AT-SE RTN
  - Confini Comunali
  - SEU
  - SE RTN TERNA
  - PCC XXX: Piano Campionamento Cavidotti
  - PCP XXX: Piano Campionamento Piazzole
  - PCS XXX: Piano Campionamento SEU
  - PCB XXX: Piano Campionamento SE RTN

**AUTORIZZAZIONE UNICA EX D. LGS. N. 387/2003**

**REGIONE BASILICATA**  
Progetto Definitivo  
Parco Eolico Albano

Titolo elaborato:  
**PLANIMETRIA GENERALE D'IMPIANTO CON PIANO DI CAMPIONAMENTO TERRE**

CG	PDF	GD	Prima emissione	15/03/2024	00
REDDATO	CONTR.	APPROV.	DESCRIZIONE REVISIONE DOCUMENTO	DATA	REV
<b>PROPONENTE</b>			<b>CONSULENZA</b>		
 <b>CLEAN ENERGY PRIME SRL</b> Via A. De Gasperi n. 8 74023 Grottaglie (TA)			 <b>ECODOR SRL</b> Via A. De Gasperi n. 8 74023 Grottaglie (TA)		
Ing. Gaetano D'Oronzio			<b>PROGETTISTA</b>		
Codice ALEG007a	Formato A0	Scala 1:5.000	Foglio 5/5		