

**LEGENDA**

- AL n°... Piazzola di montaggio con area dismessa
- Area di Cantiere
- Interventi puntuali
- Adeguamenti stradali continui
- Confini comunali
- Ingombro viabilità di progetto dismessa
- Identificativo nodo adeguamento viabilità
- Identificativo intervento puntuale viabilità

**OPERE REVERSIBILI POST FASE DI COSTRUZIONE**

DESCRIZIONE	PROVINCIA	COMUNE	SUPERFICIE mq
Area piazzole di montaggio dismesse	Potenza/Matera	• Tricarico • Albano di Lucania	49.117,00
Viabilità di progetto	Potenza	• Vaglio Basilicata	1.113,00
Area Cantiere	Potenza	Vaglio Basilicata	10.041,00
Area Trasbordo	Potenza	Vaglio Basilicata	7.981,00
Adeguamenti stradali, puntuali e continui.	Potenza/Matera	• Tricarico • Albano di Lucania • Vaglio Basilicata • Tolve	13.380,00

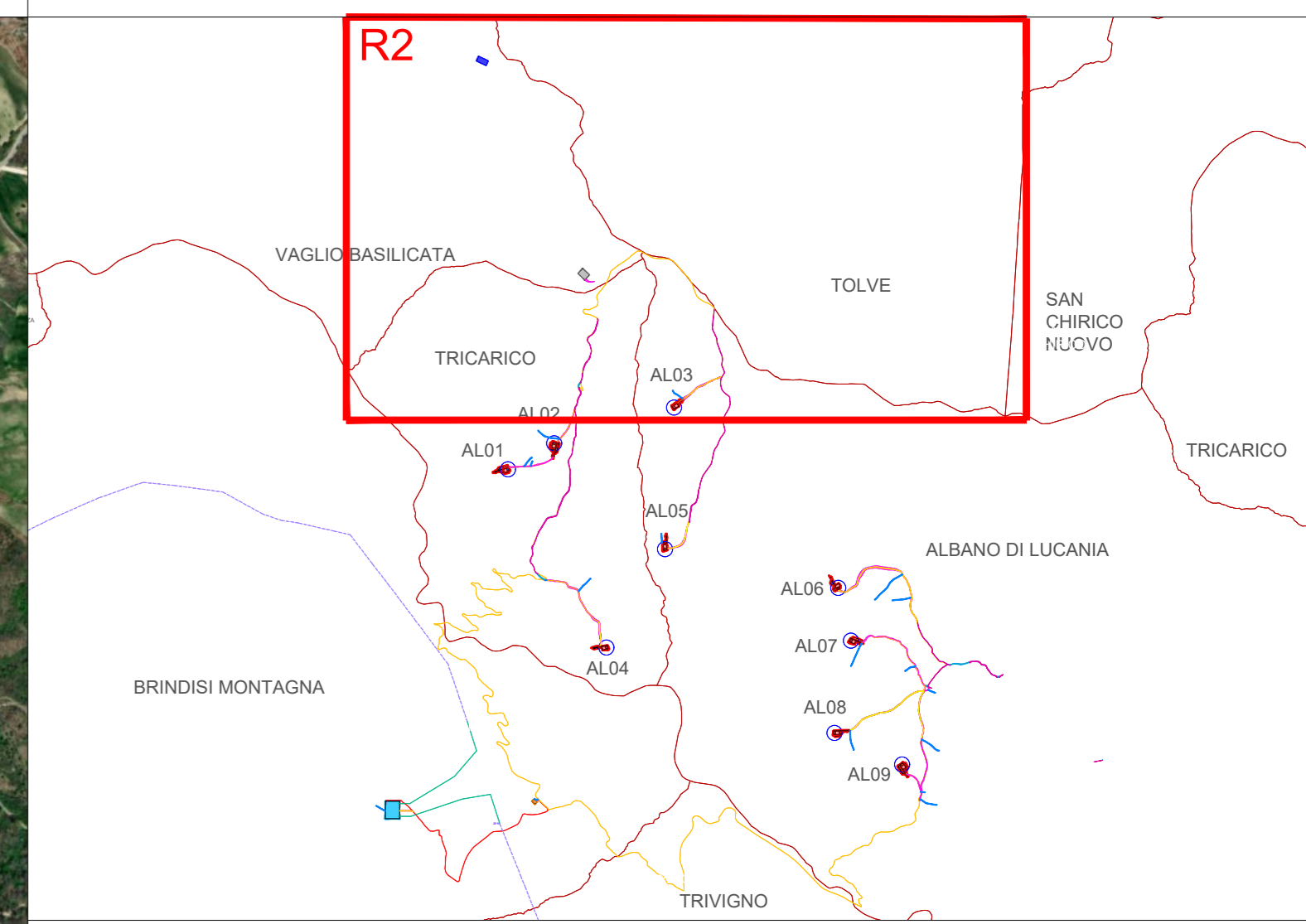
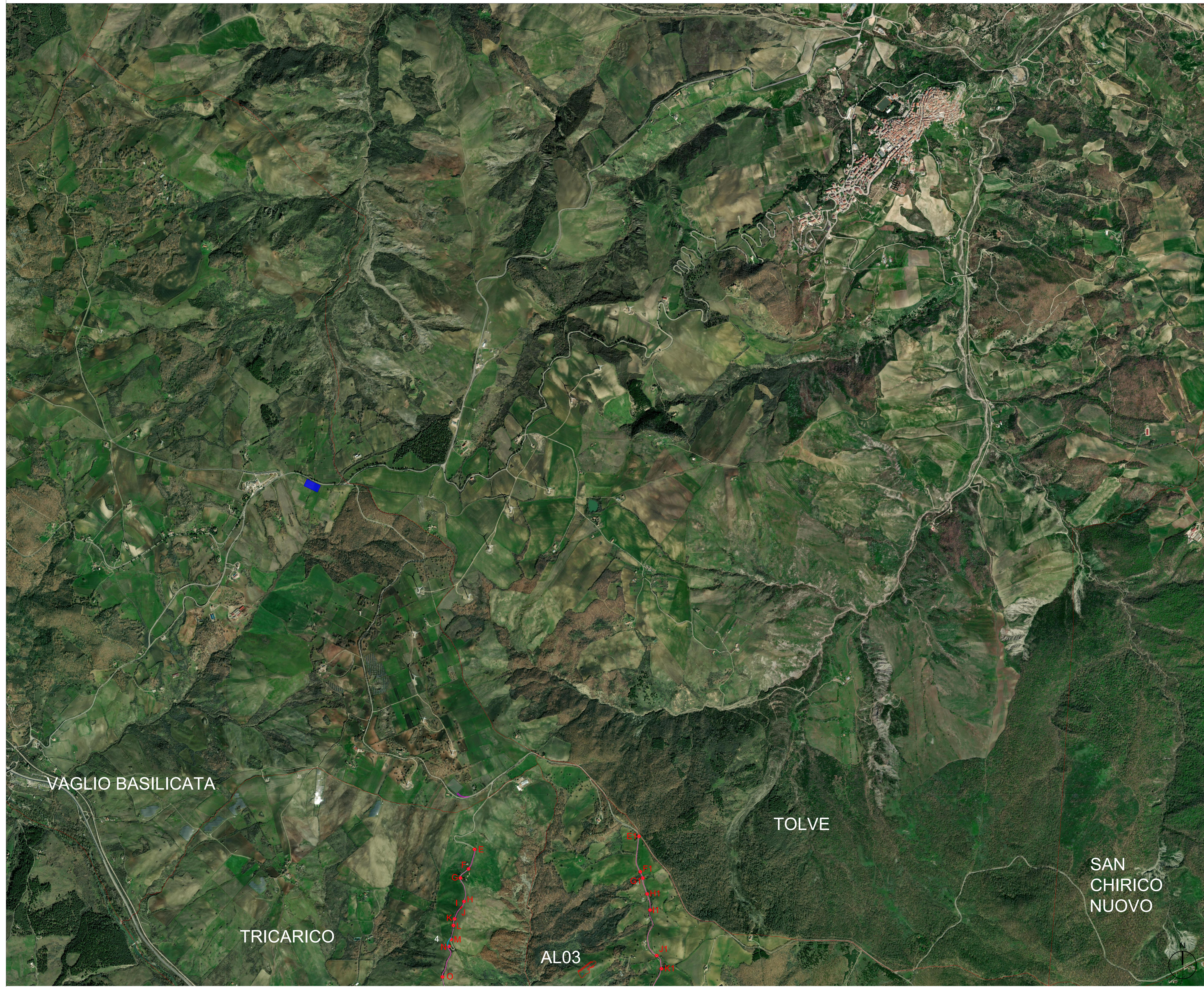
**AUTORIZZAZIONE UNICA EX D. LGS. N. 387/2003**

**REGIONE BASILICATA**  
Progetto Definitivo  
Parco Eolico Albano

Titolo elaborato:  
**PLANIMETRIA GENERALE D'IMPIANTO CON OPERE REVERSIBILI**

SS	CG	GD	Prima emissione	15/03/2024	00
REDDATTO	CONTR.	APPROV.	DESCRIZIONE REVISIONE DOCUMENTO	DATA	REV

<p><b>PROPONENTE</b></p> <b>CLEAN ENERGY PRIME SRL</b> Via A. De Gasperi n. 8 74023 Grottaglie (TA)	<p><b>CONSULENZA</b></p> <b>ecodor</b> build a renewable future <b>GEODOR SRL</b> Via A. De Gasperi n. 8 74023 Grottaglie (TA) <b>PROGETTISTA</b> Ing. Gaetano D'Oronzio
--	---



**LEGENDA**

- AL n°... Piazzola di montaggio con area dismessa
- Area di Cantiere
- Interventi puntuali
- Adeguamenti stradali continui
- Area di trasbordo
- Confini comunali
- Ingombro viabilità di progetto dismessa
- Identificativo nodo adeguamento viabilità
- Identificativo intervento puntuale viabilità

**OPERE REVERSIBILI POST FASE DI COSTRUZIONE**

DESCRIZIONE	PROVINCIA	COMUNE	SUPERFICIE mq
Area piazzole di montaggio dismesse	Potenza/Matera	<ul style="list-style-type: none"> <li>• Tricarico</li> <li>• Albano di Lucania</li> </ul>	49.117,00
Viabilità di progetto	Potenza	• Vaglio Basilicata	1.113,00
Area Cantiere	Potenza	Vaglio Basilicata	10.041,00
Area Trasbordo	Potenza	Vaglio Basilicata	7.981,00
Adeguamenti stradali, puntuali e continui.	Potenza/Matera	<ul style="list-style-type: none"> <li>• Tricarico</li> <li>• Albano di Lucania</li> <li>• Vaglio Basilicata</li> <li>• Tolve</li> </ul>	13.380,00

**AUTORIZZAZIONE UNICA EX D. LGS. N. 387/2003**

**REGIONE BASILICATA**  
Progetto Definitivo

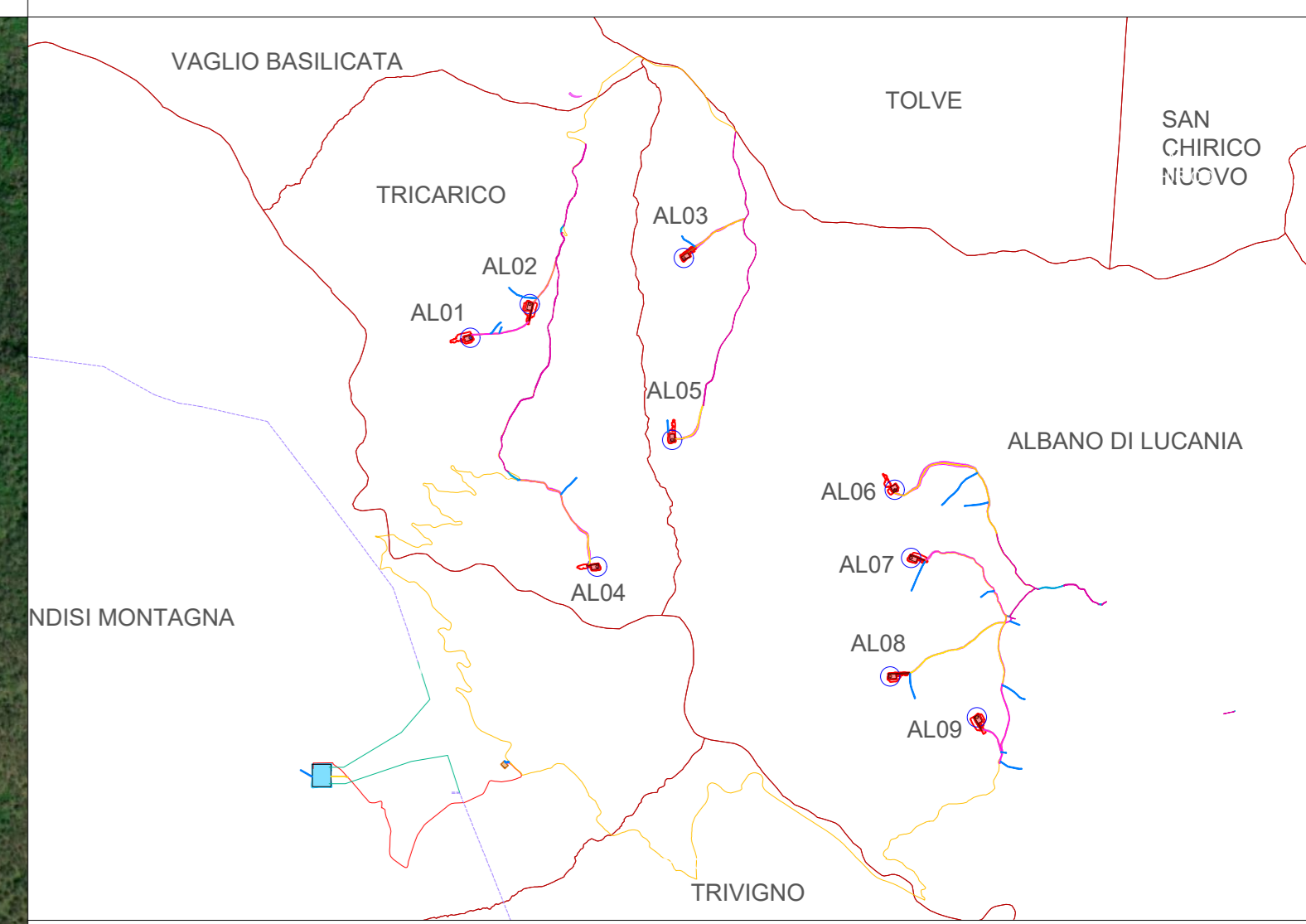
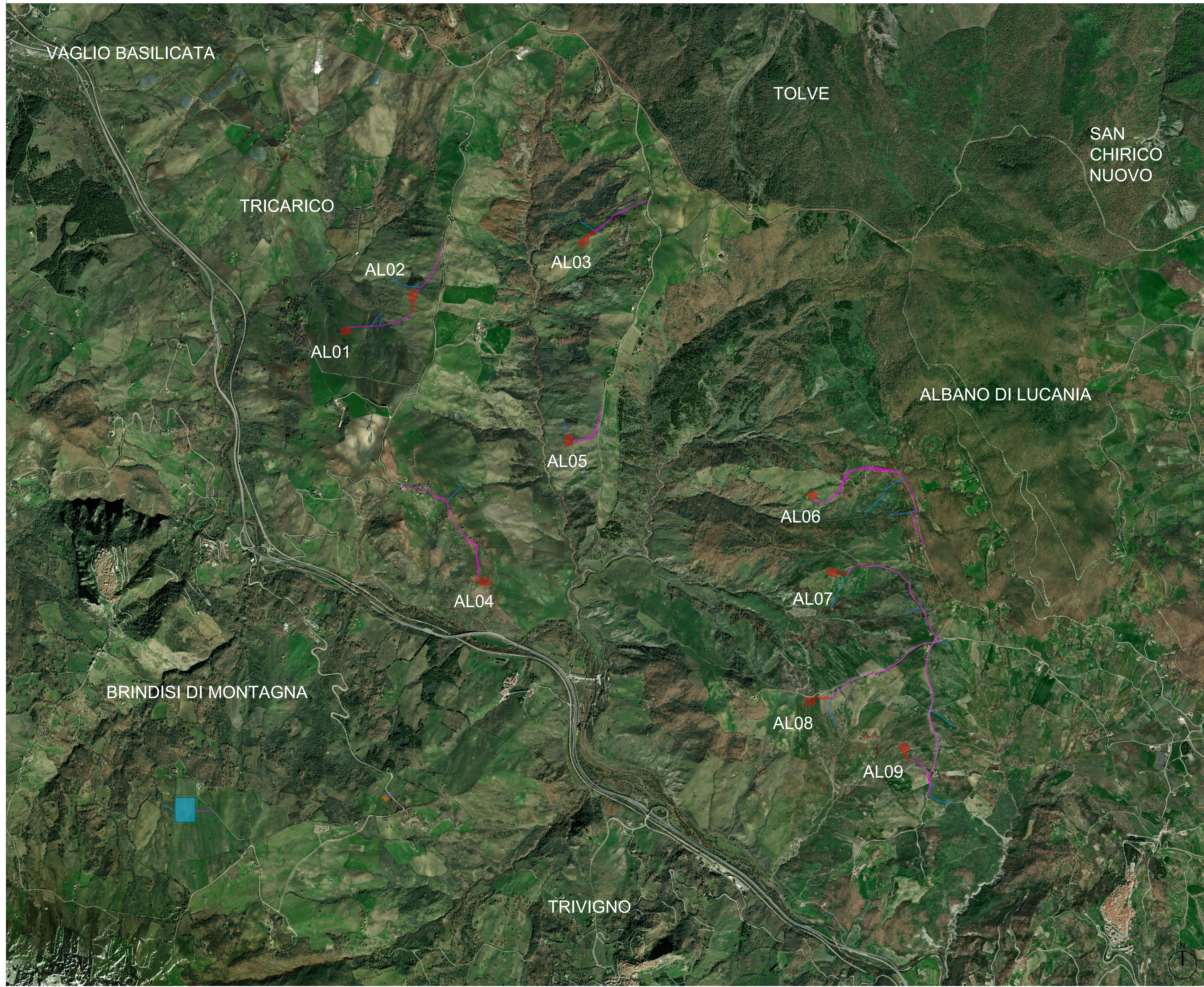
Parco Eolico Albano

Titolo elaborato:

**PLANIMETRIA GENERALE D'IMPIANTO CON OPERE REVERSIBILI**

SS	CG	GD	Prima emissione	15/03/2024	00
REDATTO	CONTR.	APPROV.	DESCRIZIONE REVISIONE DOCUMENTO	DATA	REV

<p><b>PROPONENTE</b></p> <p><b>CLEAN ENERGY PRIME SRL</b></p> <p style="font-size: x-small;">Via A. De Gasperi n. 8 74023 Grottaglie (TA)</p>	<p><b>CONSULENZA</b></p> <p><b>GEODOR SRL</b> Via A. De Gasperi n. 8 74023 Grottaglie (TA)</p> <p><b>PROGETTISTA</b> Ing. Gaetano D'Orozio</p>
---	--



**LEGENDA**

- AL n°... Piazzola di esercizio
- SEU
- SE RTN TERNA
- Confini comunali
- Ingombro viabilità di esercizio
- Canalette per la regimentazione idraulica

OPERE REVERSIBILI POST FASE DI ESERCIZIO			
DESCRIZIONE	PROVINCIA	COMUNE	SUPERFICIE mq
Area piazzole di esercizio	Potenza - Matera	<ul style="list-style-type: none"> <li>• Tricarico</li> <li>• Albano di Lucania</li> </ul>	44.633,00
Viabilità di esercizio	Potenza - Matera	<ul style="list-style-type: none"> <li>• Tricarico</li> <li>• Albano di Lucania</li> <li>• Brindisi di Montagna</li> </ul>	68.157,85
Regimentazione Idraulica	Potenza - Matera	<ul style="list-style-type: none"> <li>• Tricarico</li> <li>• Albano di Lucania</li> <li>• Brindisi di Montagna</li> <li>• Trivigno</li> </ul>	8.887,00
SEU	Potenza	Brindisi di Montagna	2.455,00
SE RTN	Potenza	Brindisi di Montagna	36.742,00

Nota:  
Per i tratti di adeguamento della viabilità esistente la superficie occupata riguarda esclusivamente gli allargamenti esclusa la carreggiata esistente

**AUTORIZZAZIONE UNICA EX D. LGS. N. 387/2003**

  
**REGIONE BASILICATA**  
 Progetto Definitivo  
 Parco Eolico Albano

Titolo elaborato:  
**PLANIMETRIA GENERALE D'IMPIANTO CON OPERE REVERSIBILI**

SS	CG	GD	Prima emissione	15/03/2024	00
REDATTO	CONTR.	APPROV.	DESCRIZIONE REVISIONE DOCUMENTO	DATA	REV

<p><b>PROPRONTE</b></p>  <p><b>CLEAN ENERGY PRIME SRL</b></p> <p>Via A. De Gasperi n. 8 74023 Grottaglie (TA)</p>	<p><b>CONSULENZA</b></p>  <p><b>ECODOR SRL</b> Via A. De Gasperi n. 8 74023 Grottaglie (TA)</p> <p><b>PROGETTISTA</b> Ing. Gaetano D'Oronzio</p>
--	---