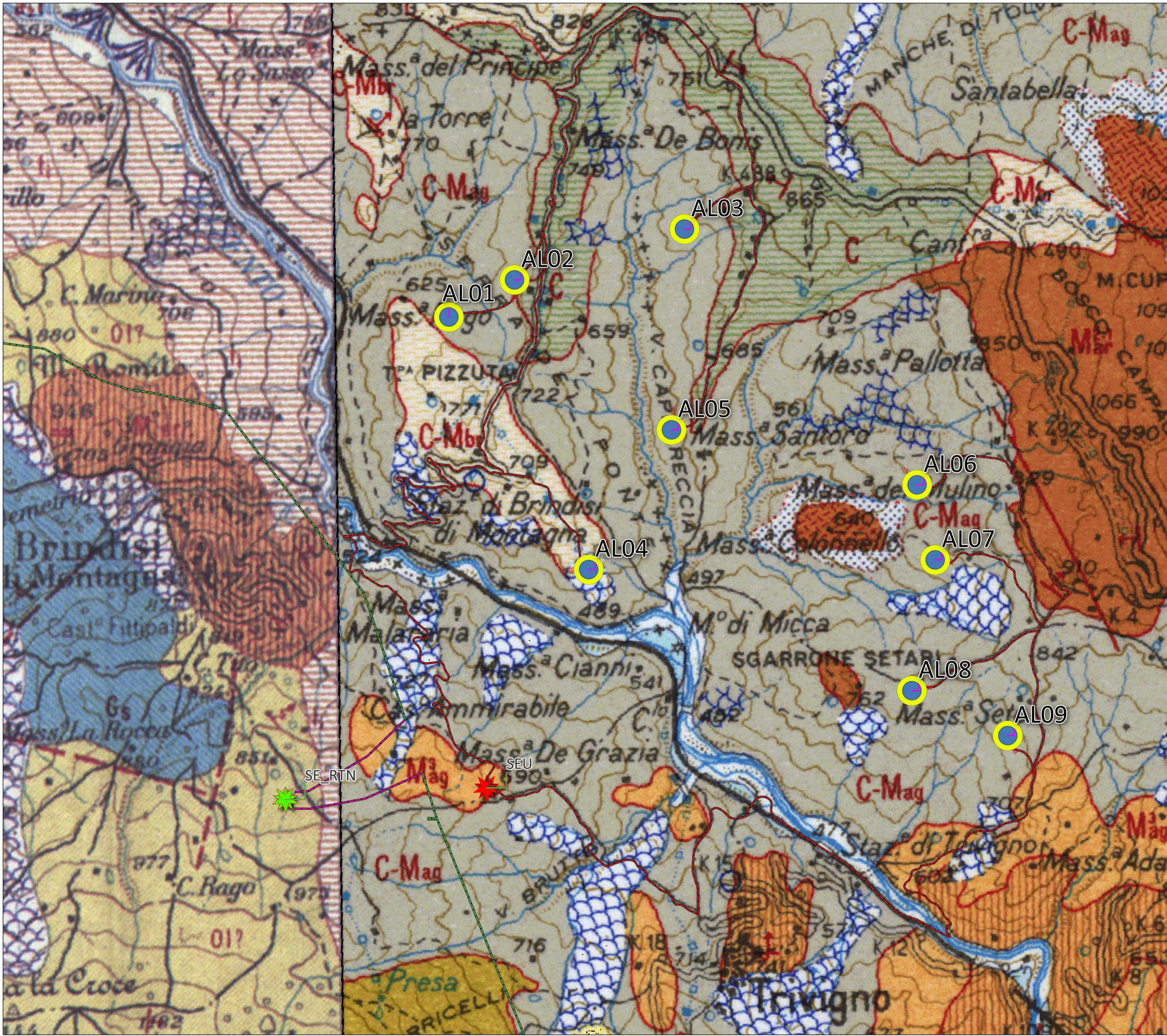




CARTA GEOLOGICA
Scala 1:15.000



- LEGENDA**
- (Mi) arenarie quarzose-feldspatiche... (Mi2) argillitici grigi e arenarie quarzose-feldspatiche grigie... (C-Mbr) arenarie micacee grigie... (C-Mag) argillitici... (Gs) Argillitici violacei... (C) Marna e galestri alternanti con argillitici grigi e bentoniti... (Cretaceo) Marna e galestri alternanti con argillitici grigi e bentoniti... (MI) arenarie micacee grigie... (C-Mbr) arenarie micacee grigie... (C-Mag) argillitici... (Gs) Argillitici violacei... (C) Marna e galestri alternanti con argillitici grigi e bentoniti... (Cretaceo) Marna e galestri alternanti con argillitici grigi e bentoniti...

- Strati orizzontali
- Strati inclinati
- Immersione ed inclinazione degli strati
- Strati rovesciati
- Fughe normali e loro ipotetici prolungamenti
- Fughe inverse e loro ipotetici prolungamenti
- Fughe di tipo non definito e loro ipotetici prolungamenti
- Rocce intensamente fessurate
- Contatti stratigrafici di vario tipo
- Contatti stratigrafici di vario tipo, ad andamento non ben definito
- Tracce di superfici di appoggio tettonico
- Località fossilifere
- Giacimenti petroliferi
- Città di terrazze orografiche
- Cani di deiezione recenti
- Cani di deiezione antichi
- Franze
- Tracce di piani di distacco di fessure
- Sorgenti
- Pozzi per acqua
- Pozzi per ricerca di idrocarburi e loro profondità in metri
- Pozzi produttivi di idrocarburi gassosi
- Cave
- Tracce di settori

- Aerogeneratore
- Sottostazione elettrica Utente
- Sottostazione Elettrica Terna
- Linea Alta Tensione
- Linea Media Tensione
- Raccordi 150kv

AUTORIZZAZIONE UNICA Ex D. Lgs. n. 387/2003



REGIONE
BASILICATA
Progetto Definitivo

Parco Eolico Albano di Lucania

Titolo elaborato:
Relazione Geologica – Carta geologica

PA	MF	GD	EMISSIONE	15/03/24	0	0
REDDATO	CONTR.	APPROV.	DESCRIZIONE REVISIONE DOCUMENTO	DATA	REV	

PROPONENTE

CLEAN ENERGY PRIME SRL

Via A. De Gasperi n. 8
74023 Grottaglie (TA)

CONSULENZA

ecodor
build a renewable future

GEODOR SRL Via A. De Gasperi n. 8
74023 Grottaglie (TA)

IL GEOLOGO Dott. Pier Luigi Anaspari
Viale B.Croce 79 – Ascoli Piceno