

- LEGENDA**
- AL n°... Aerogeneratore
 - Piazzola di montaggio
 - Rotore WTG - D = 170 m
 - Ingombro viabilità di progetto
 - Carreggiata viabilità di progetto
 - Ingombro strada esistente da adeguare
 - Carreggiata strada esistente da adeguare
 - X Nodo tratto di viabilità
 - Linea MT
 - Linea 36 kV
 - Linea AT 150kV Esistente
 - Collegamenti Linea AT-SE RTN
 - Confini Comunali
 - SEU
 - SE RTN TERNA
 - AREA CANTIERE

AUTORIZZAZIONE UNICA EX D. LGS. N. 387/2003

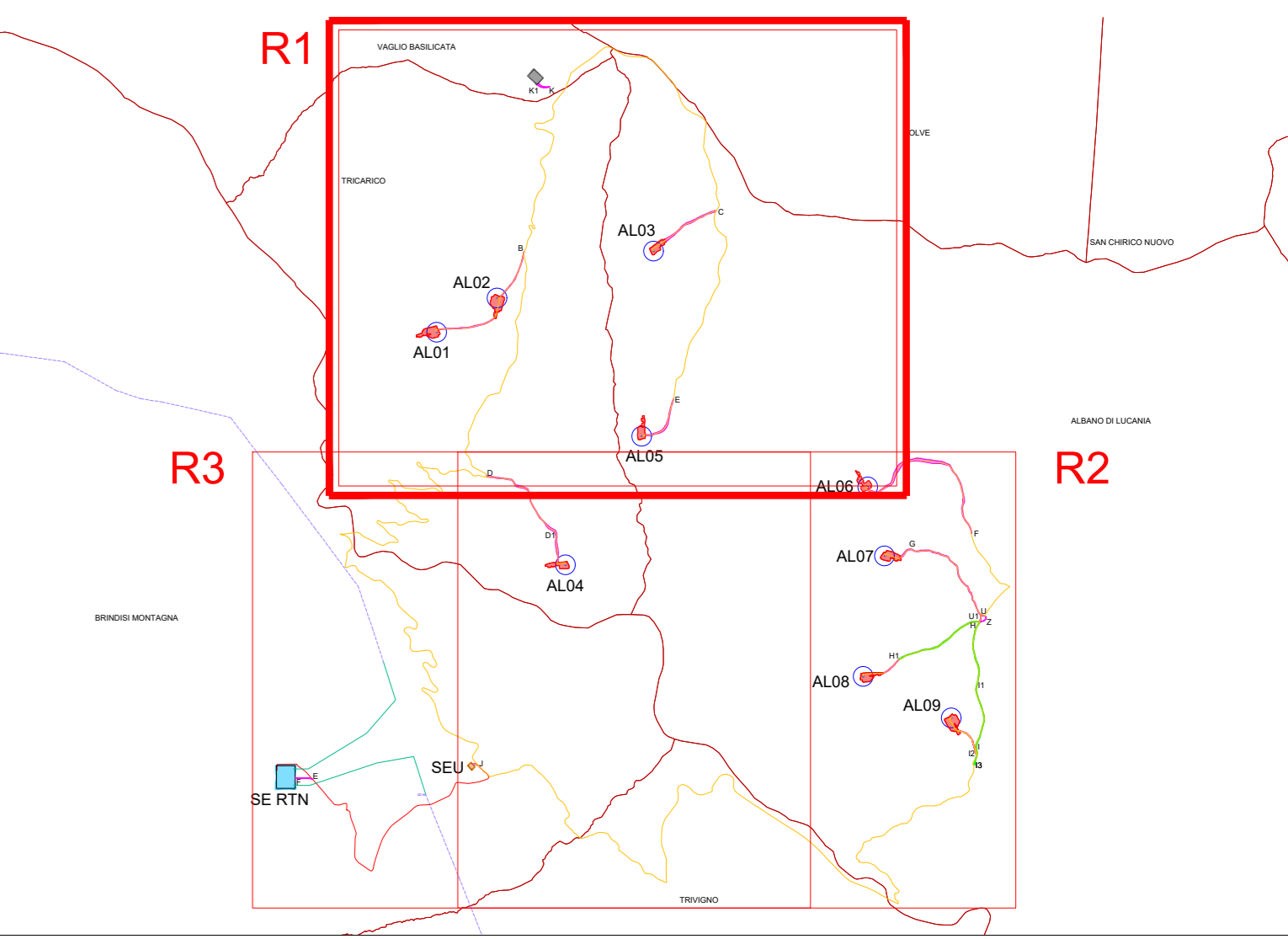


Parco Eolico Albano

Titolo elaborato:
PLANIMETRIA GENERALE IMPIANTO (COSTRUZIONE) SU ORTOFOTO

CG	PDF	GD	Prima emissione	15/03/2024	00
REDDATTO	CONTR.	APPROV.	DESCRIZIONE REVISIONE DOCUMENTO	DATA	REV

<p>PROPONENTE</p>  <p>CLEAN ENERGY PRIME SRL</p> <p>Via A. De Gasperi n. 8 74023 Grottaglie (TA)</p>	<p>CONSULENZA</p>  <p>ECODOR SRL Via A. De Gasperi n. 8 74023 Grottaglie (TA)</p> <p>PROGETTISTA Ing. Gaetano D'Oronzio</p>
---	---



- LEGENDA**
- AL n°... Aerogeneratore
 - Piazzola di montaggio
 - Rotore WTG - D = 170 m
 - Ingombro viabilità di progetto
 - Carreggiata viabilità di progetto
 - X Nodo tratto di viabilità
 - Linea MT
 - Confini Comunali
 - AREA CANTIERE

AUTORIZZAZIONE UNICA EX D. LGS. N. 387/2003



**REGIONE
BASILICATA**
Progetto Definitivo

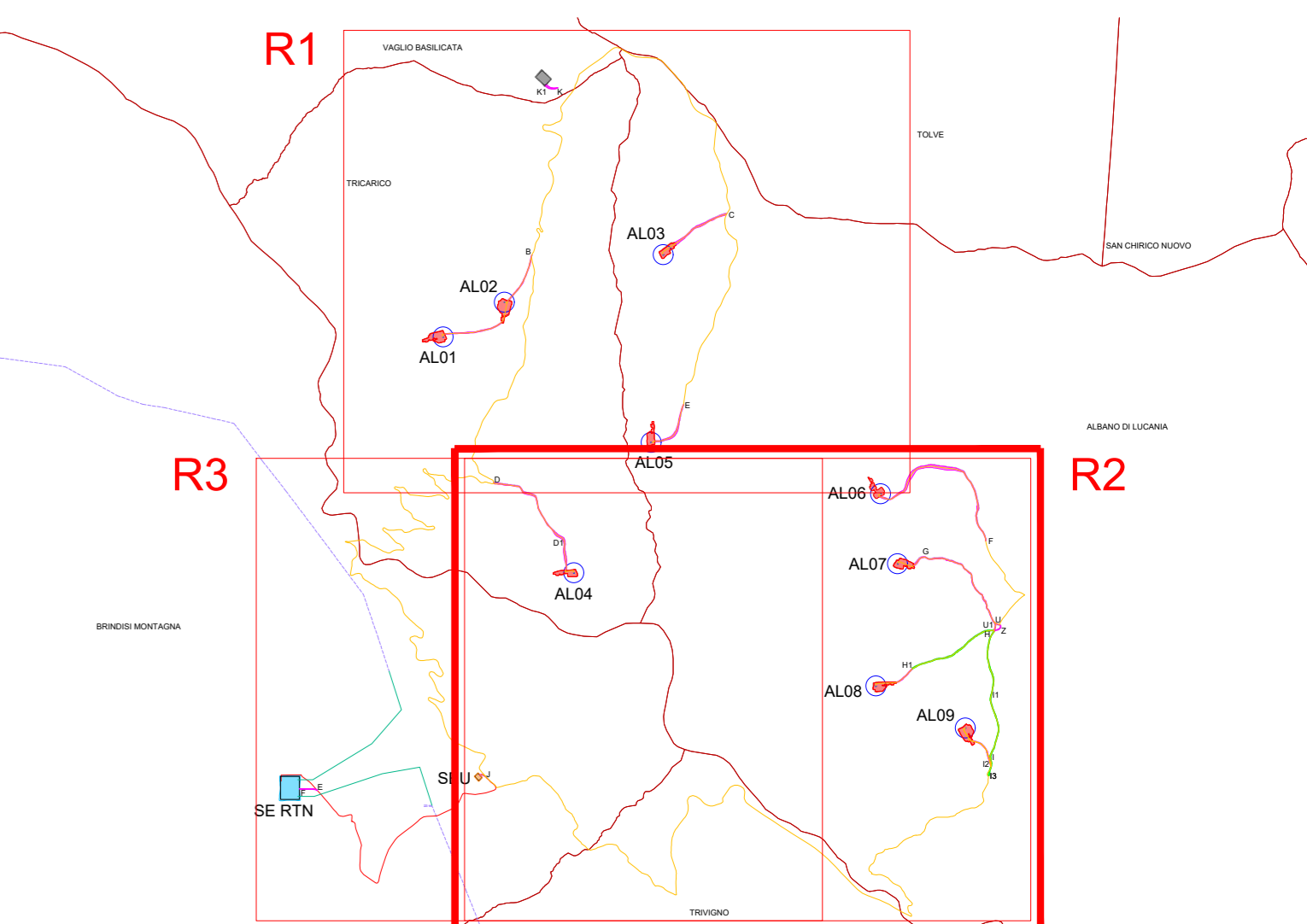
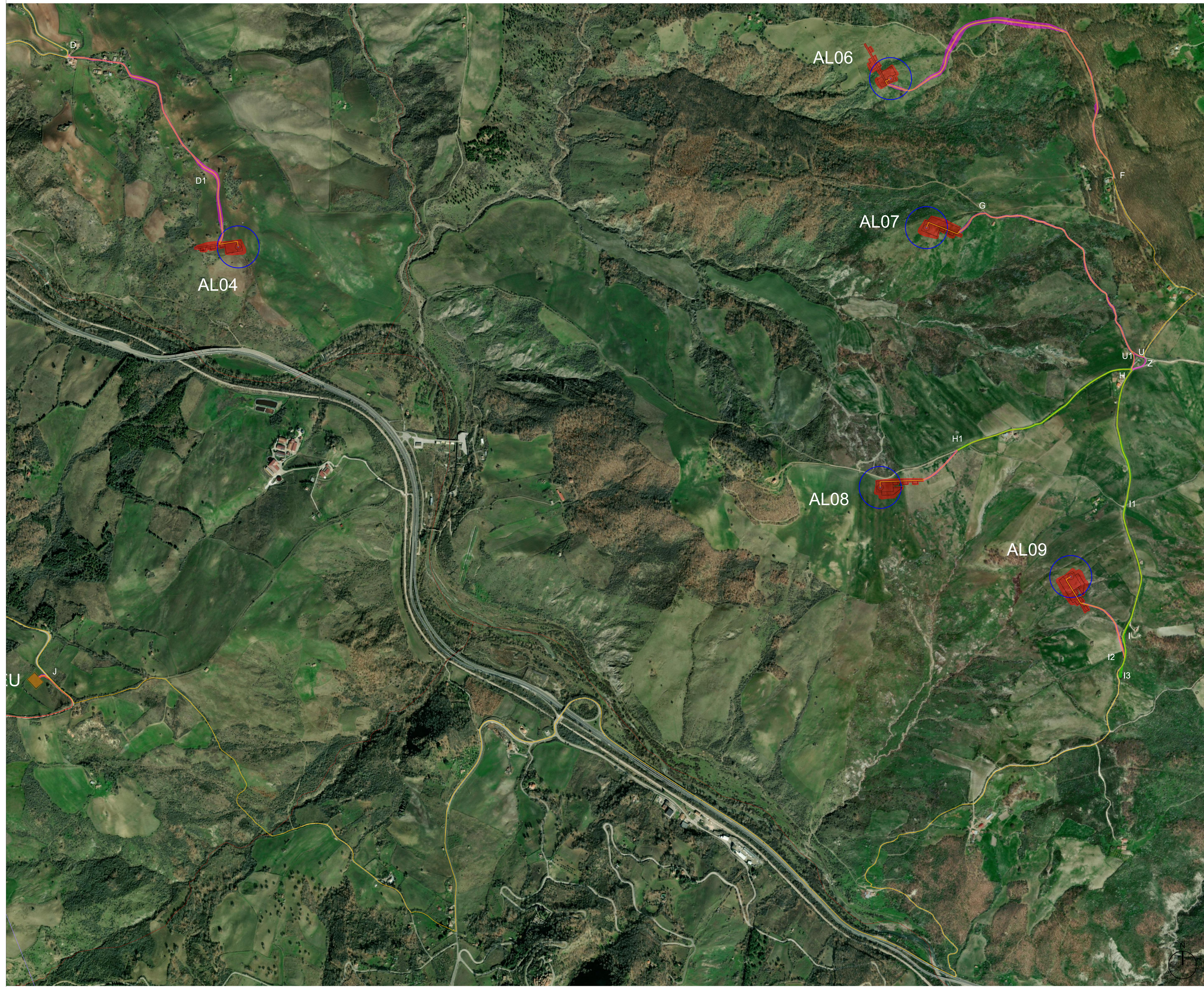
Parco Eolico Albano

Titolo elaborato:

**PLANIMETRIA GENERALE IMPIANTO
(COSTRUZIONE) SU ORTOFOTO**

CG	PDF	GD	Prima emissione	15/03/2024	00
REDATTO	CONTR.	APPROV.	DESCRIZIONE REVISIONE DOCUMENTO	DATA	REV

<p>PROPONENTE</p>  <p>CLEAN ENERGY PRIME SRL</p> <p style="font-size: x-small;">Via A. De Gasperi n. 8 74023 Grottaglie (TA)</p>	<p>CONSULENZA</p>  <p>ECODOR SRL Via A. De Gasperi n. 8 74023 Grottaglie (TA)</p> <p>PROGETTISTA Ing. Gaetano D'Oronzio</p>
---	---



- LEGENDA**
- AL n°... Aerogeneratore
 - Piazzola di montaggio
 - Rotore WTG - D = 170 m
 - Ingombro viabilità di progetto
 - Carreggiata viabilità di progetto
 - Ingombro strada esistente da adeguare
 - Carreggiata strada esistente da adeguare
 - X Nodo tratto di viabilità
 - Linea MT
 - Confini Comunali

AUTORIZZAZIONE UNICA EX D. LGS. N. 387/2003

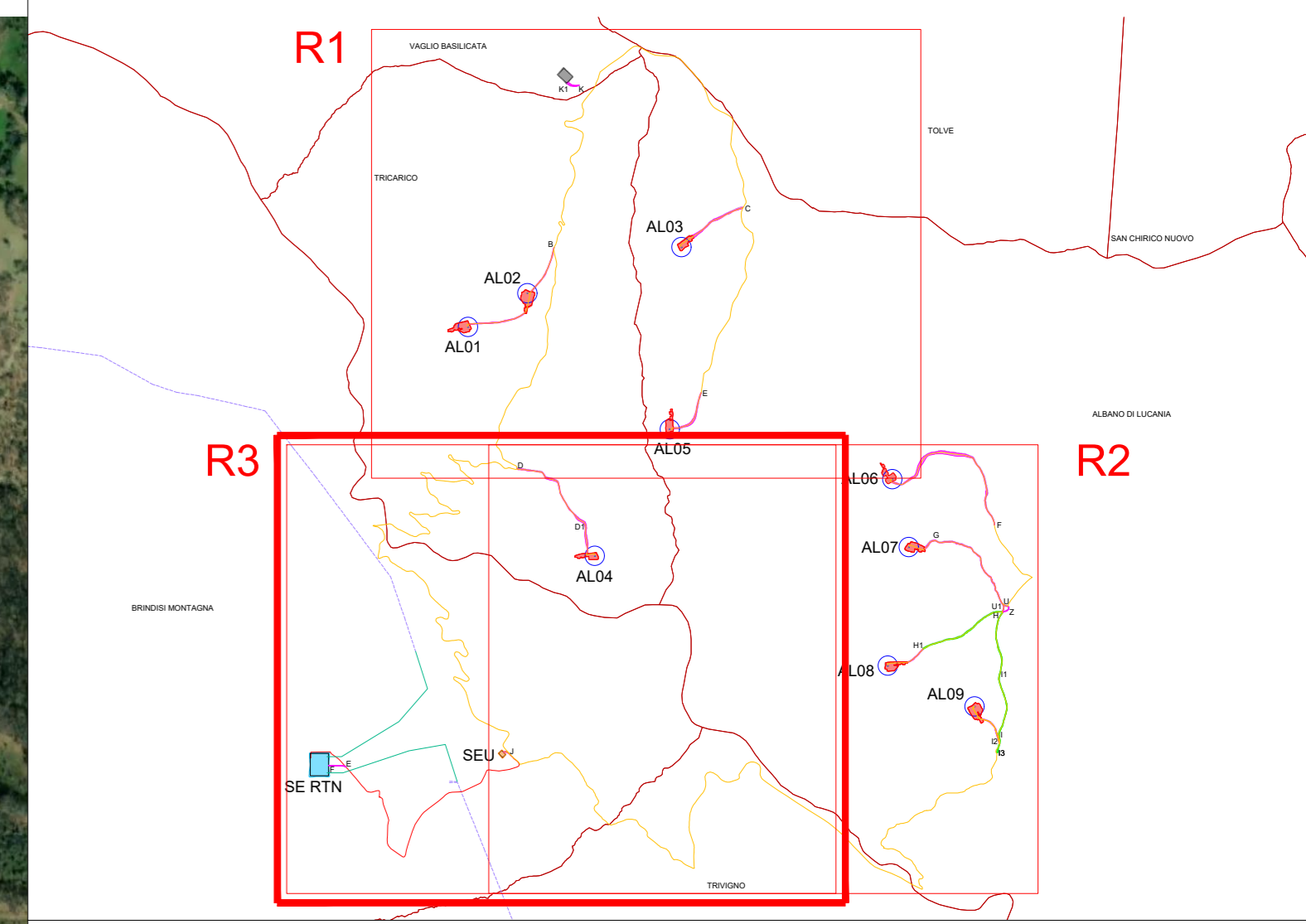

REGIONE BASILICATA
 Progetto Definitivo
 Parco Eolico Albano

Titolo elaborato:

PLANIMETRIA GENERALE IMPIANTO (COSTRUZIONE) SU ORTOFOTO

CG	PDF	GD	Prima emissione	15/03/2024	00
REDATTO	CONTR.	APPROV.	DESCRIZIONE REVISIONE DOCUMENTO	DATA	REV

<p>PROPONENTE</p> <p> CLEAN ENERGY PRIME SRL Via A. De Gasperi n. 8 74023 Grottaglie (TA)</p>	<p>CONSULENZA</p> <p> ecodor build a renewable future GECDOR SRL Via A. De Gasperi n. 8 74023 Grottaglie (TA) PROGETTISTA Ing. Gaetano D'Oronzio</p>
---	--



- LEGENDA**
- AL n°... Aerogeneratore
 - Piazzola di montaggio
 - Rotore WTG - D = 170 m
 - Ingombro viabilità di progetto
 - Carreggiata viabilità di progetto
 - X Nodo tratto di viabilità
 - Linea MT
 - Linea 36 kV
 - Linea AT 150kV Esistente
 - Collegamenti Linea AT-SE RTN
 - Confini Comunali
 - SEU
 - SE RTN TERNA

AUTORIZZAZIONE UNICA EX D. LGS. N. 387/2003

REGIONE BASILICATA
Progetto Definitivo
Parco Eolico Albano

Titolo elaborato:
PLANIMETRIA GENERALE IMPIANTO (COSTRUZIONE) SU ORTOFOTO

CG	PDF	GD	Prima emissione	15/03/2024	00
REDATTO	CONTR.	APPROV.	DESCRIZIONE REVISIONE DOCUMENTO	DATA	REV

<p>PROPRONTE</p> <p>CLEAN ENERGY PRIME SRL Via A. De Gasperi n. 8 74023 Grottaglie (TA)</p>	<p>CONSULENZA</p> <p>ECODOR SRL Via A. De Gasperi n. 8 74023 Grottaglie (TA) PROGETTISTA Ing. Gaetano D'Oronzio</p>
---	--