

- LEGENDA**
- AL n° ... Aerogeneratore
  - Piazzola di montaggio
  - Rotore WTG - D = 170 m
  - Ingombro viabilità di progetto
  - Ingombro strada esistente da adeguare
  - X Nodo tratto di viabilità
  - Linea MT
  - Linea 36 kV
  - Linea AT 150kV Esistente
  - Collegamenti Linea AT-SE RTN
  - Confini Comunali
  - SEU
  - SE RTN TERNA
  - AREA CANTIERE

**AUTORIZZAZIONE UNICA EX D. LGS. N. 387/2003**

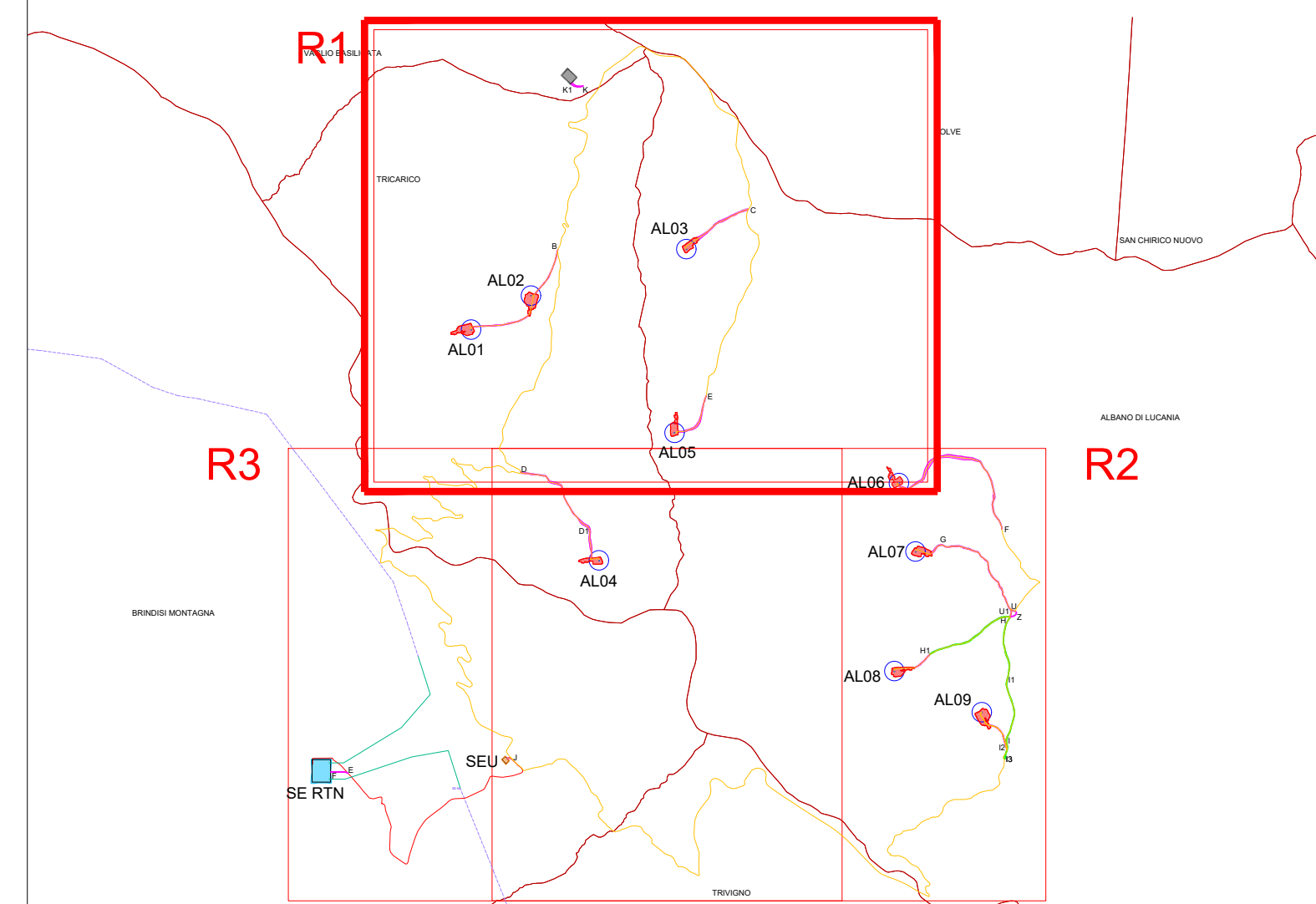
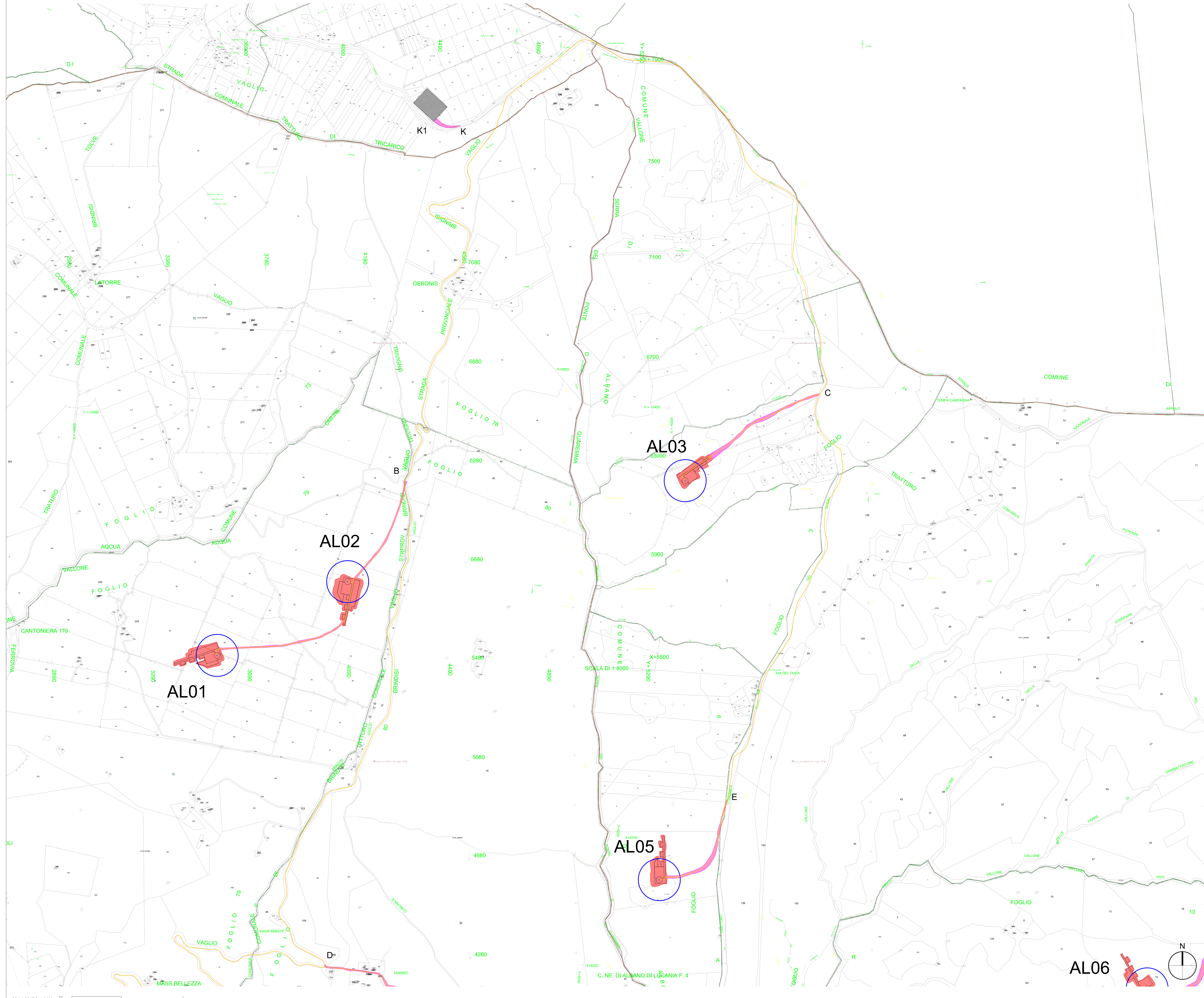
**REGIONE BASILICATA**  
Progetto Definitivo  
Parco Eolico Albano

Titolo elaborato:  
**PLANIMETRIA GENERALE IMPIANTO (COSTRUZIONE) SU CATASTALE**

CG	PDF	GD	Prima emissione	15/03/2024	00
REDATTO	CONTR.	APPROV.	DESCRIZIONE REVISIONE DOCUMENTO	DATA	REV

<p><b>PROPRONTE</b></p> <p><b>CLEAN ENERGY PRIME SRL</b></p> <p>Via A. De Gasperi n. 8 74023 Grottaglie (TA)</p>	<p><b>CONSULENZA</b></p> <p><b>ECODOR SRL</b> Via A. De Gasperi n. 8 74023 Grottaglie (TA)</p> <p><b>PROGETTISTA</b> Ing. Gaetano D'Oronzio</p>
--	---





- LEGENDA**
- AL n°... Aerogeneratore
  - Piazzola di montaggio
  - Rotore WTG - D = 170 m
  - Ingombro viabilità di progetto
  - Carreggiata viabilità di progetto
  - Nodo tratto di viabilità
  - Linea MT
  - Confini Comunali
  - AREA CANTIERE

**AUTORIZZAZIONE UNICA EX D. LGS. N. 387/2003**

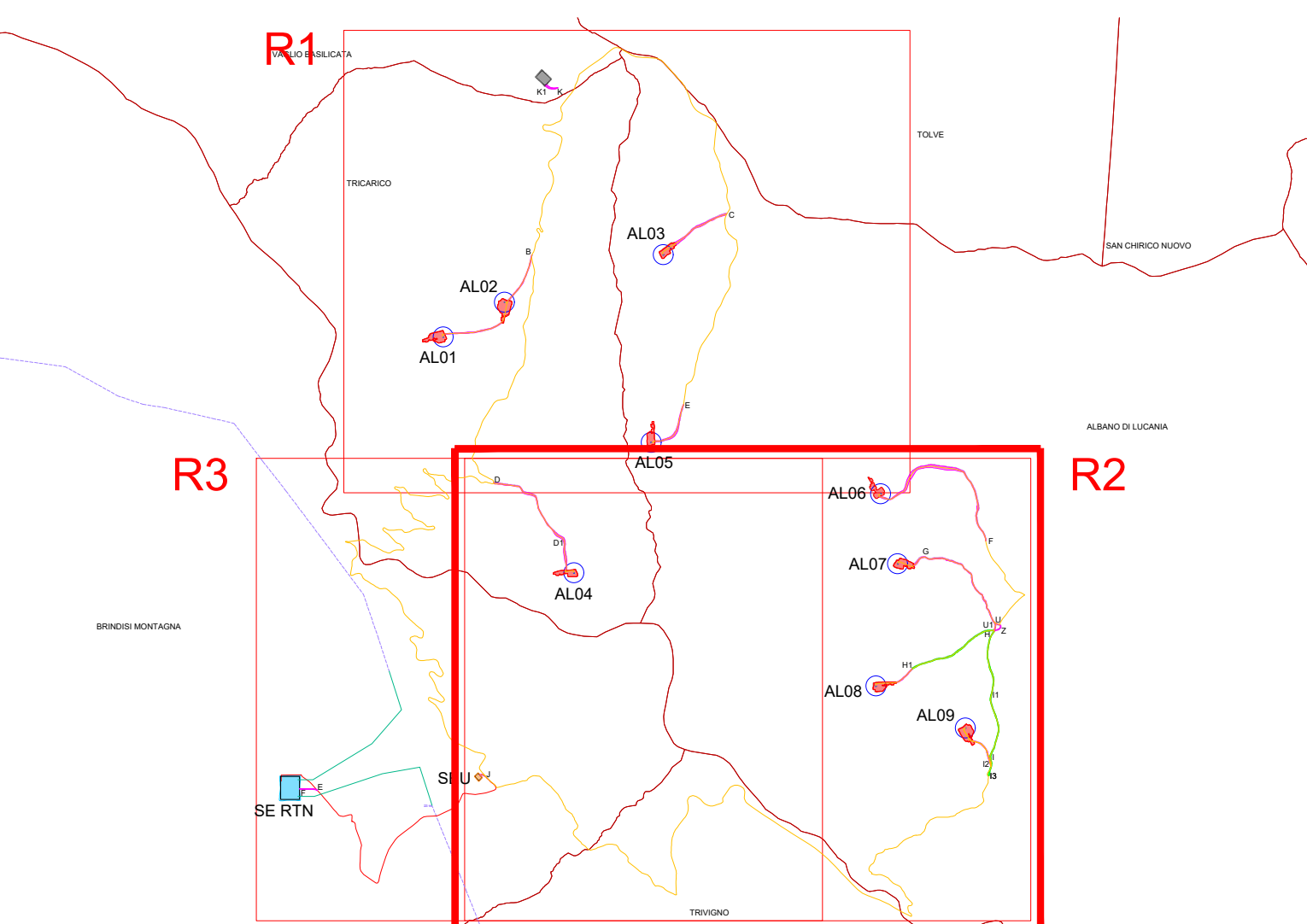
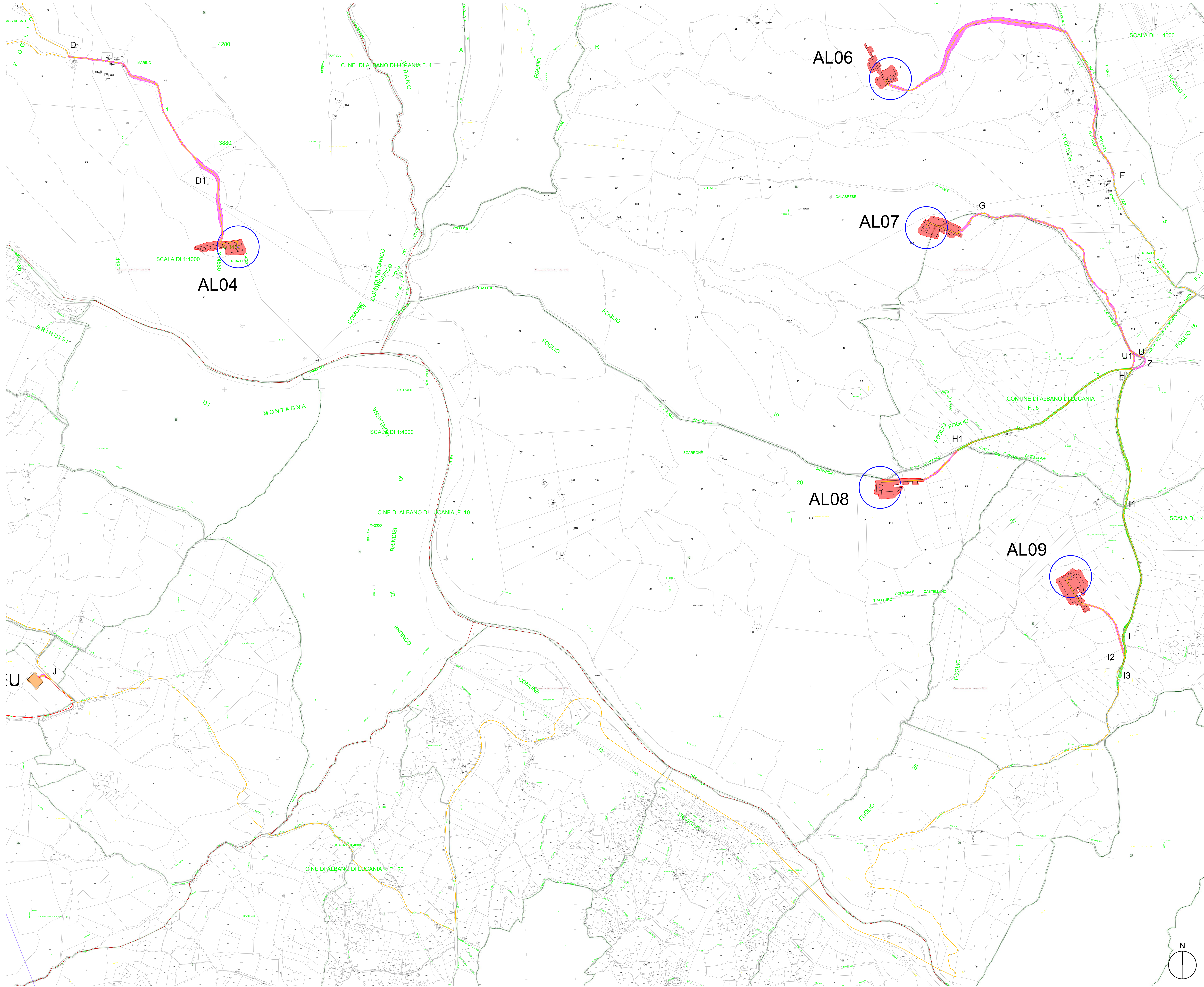
**REGIONE BASILICATA**  
Progetto Definitivo  
Parco Eolico Albano

Titolo elaborato:  
**PLANIMETRIA GENERALE IMPIANTO (COSTRUZIONE) SU CATASTALE**

CG	PDF	GD	Prima emissione	15/03/2024	00
REDDATTO	CONTR.	APPROV.	DESCRIZIONE REVISIONE DOCUMENTO	DATA	REV

<p><b>PROPONENTE</b></p> <p><b>CLEAN ENERGY PRIME SRL</b></p> <p>Via A. De Gasperi n. 8 74023 Grottaglie (TA)</p>	<p><b>CONSULENZA</b></p> <p><b>ECODOR SRL</b> Via A. De Gasperi n. 8 74023 Grottaglie (TA)</p> <p><b>PROGETTISTA</b> Ing. Gaetano D'Oronzio</p>
---	---





- LEGENDA**
- AL n°... Aerogeneratore
  - Piazzola di montaggio
  - Rotore WTG - D = 170 m
  - Ingombro visibilità di progetto
  - Carreggiata visibilità di progetto
  - Ingombro strada esistente da adeguare
  - Carreggiata strada esistente da adeguare
  - Nodo tratto di visibilità
  - Linea MT
  - Confini Comunali

**AUTORIZZAZIONE UNICA EX D. LGS. N. 387/2003**

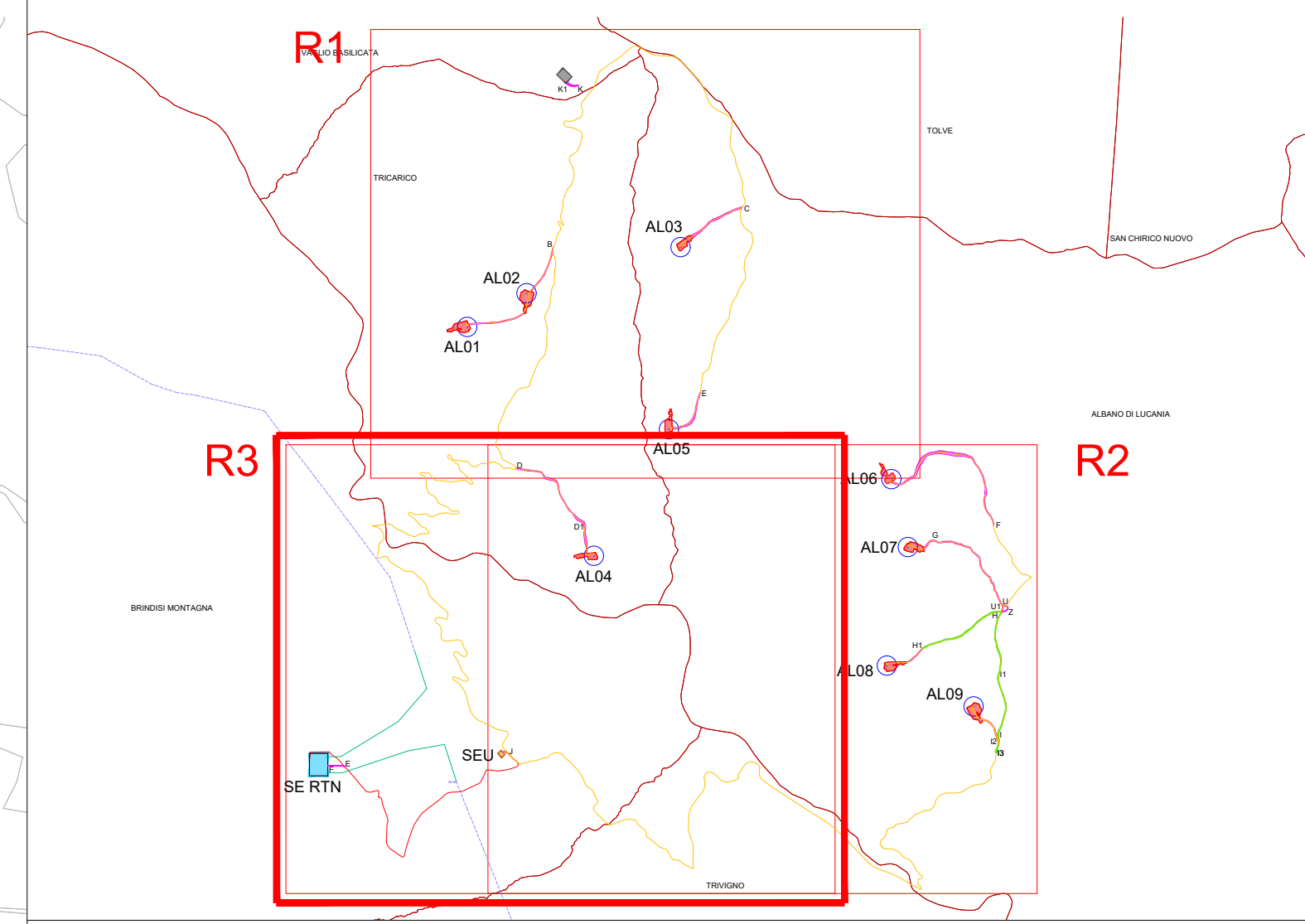
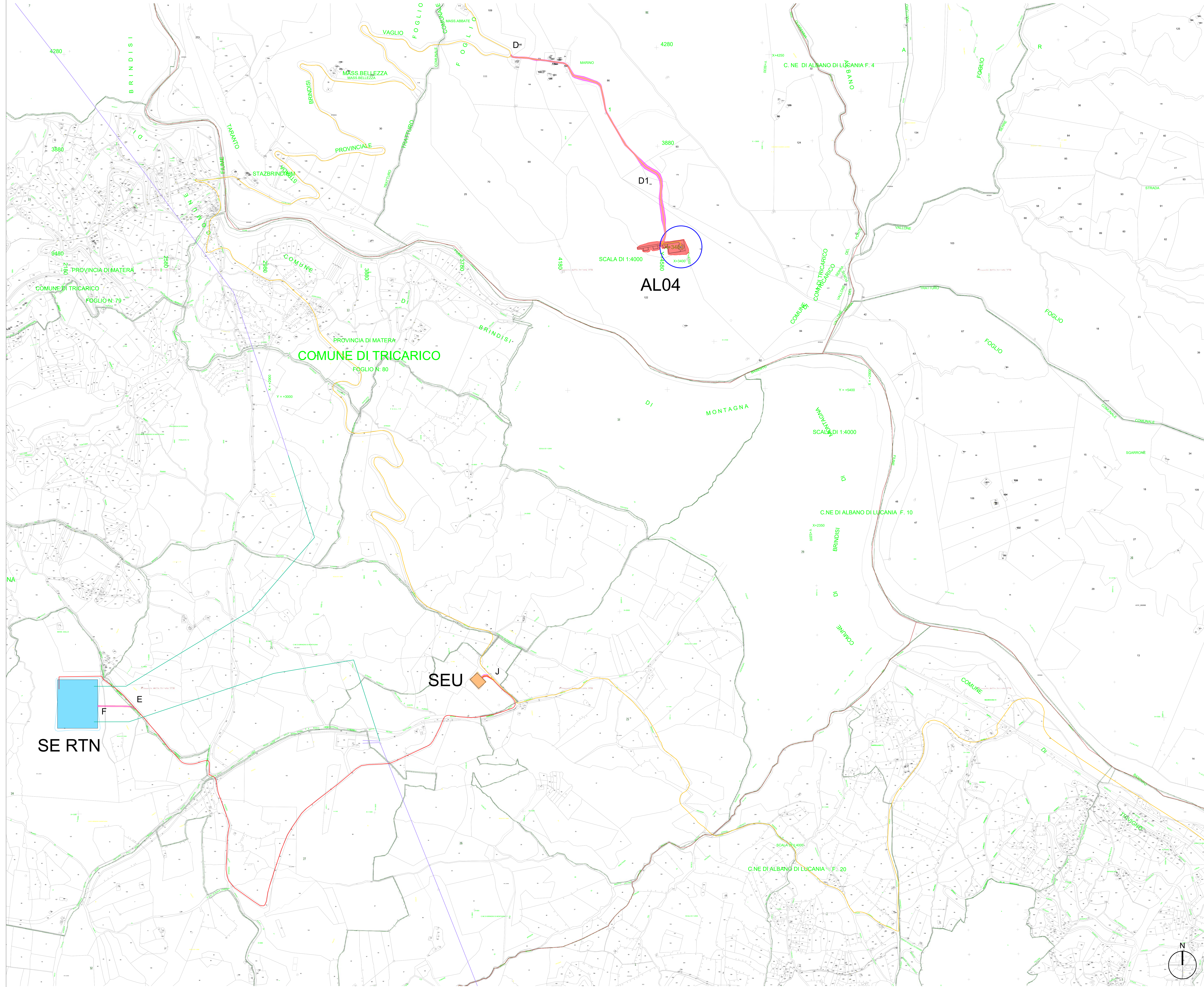
**REGIONE BASILICATA**  
Progetto Definitivo  
Parco Eolico Albano

Titolo elaborato:  
**PLANIMETRIA GENERALE IMPIANTO (COSTRUZIONE) SU CATASTALE**

CG	PDF	GD	Prima emissione	15/03/2024	00
REDDATTO	CONTR.	APPROV.	DESCRIZIONE REVISIONE DOCUMENTO	DATA	REV

<p><b>PROPONENTE</b></p> <p><b>CLEAN ENERGY PRIME SRL</b></p> <p>Via A. De Gasperi n. 8 74023 Grottaglie (TA)</p>	<p><b>CONSULENZA</b></p> <p><b>ecodor</b> build a renewable future</p> <p><b>GEODOR SRL</b> Via A. De Gasperi n. 8 74023 Grottaglie (TA)</p> <p><b>PROGETTISTA</b> Ing. Gaetano D'Oronzio</p>
---	---





- LEGENDA**
- AL n°... Aerogeneratore
  - Piazzola di montaggio
  - Rotore WTG - D = 170 m
  - Ingombro viabilità di progetto
  - Carreggiata viabilità di progetto
  - Nodo tratto di viabilità
  - Linea MT
  - Linea 36 kV
  - Linea AT 150kV Esistente
  - Collegamenti Linea AT-SE RTN
  - Confini Comunali
  - SEU
  - SE RTN TERNA

**AUTORIZZAZIONE UNICA EX D. LGS. N. 387/2003**

**REGIONE BASILICATA**  
Progetto Definitivo  
Parco Eolico Albano

Titolo elaborato:  
**PLANIMETRIA GENERALE IMPIANTO (COSTRUZIONE) SU CATASTALE**

CG	PDF	GD	Prima emissione	15/03/2024	00
REDATTO	CONTR.	APPROV.	DESCRIZIONE REVISIONE DOCUMENTO	DATA	REV
<b>PROPONENTE</b>			<b>CONSULENZA</b>		
 <b>CLEAN ENERGY PRIME SRL</b>			 <b>ecodora</b> build a renewable future		
Via A. De Gasperi n. 8 74023 Grottaglie (TA)			Via A. De Gasperi n. 8 74023 Grottaglie (TA)		
			<b>PROGETTISTA</b> Ing. Gaetano D'Oronzio		
Codice <b>ALOC041</b>			Formato <b>A0</b> Scala <b>1:5.000</b> Foglio <b>4/4</b>		

