

LEGENDA

- Circuito A (33 kV) (AL 05, AL 03)
- Circuito B (33 kV) (AL 01, AL 02, AL 04)
- Circuito C (33 kV) (AL 06, AL 07)
- Circuito D (33 kV) (AL 08, AL 09)
- Stazione Elettrica Utente (SEU) 36/33 kV (comprendente anche la viabilità perimetrale)
- Linea a 36 kV
- Stazione Elettrica (SE) della RTN Terna 150/36 kV (di futura realizzazione) comprendente la viabilità perimetrale e con ingombro
- Viabilità di progetto
- Ingombro viabilità di progetto
- Linea aerea RTN a 150 kV esistente "Potenza Est-Salandra" con relativi sostegni
- Tratto da demolire della linea aerea RTN a 150 kV esistente "Potenza Est-Salandra" con relativi sostegni
- Linea aerea in progetto a 150 kV con relativi sostegni necessaria per il collegamento della SE RTN 150/36 kV con la linea aerea 150 kV "Potenza Est-Salandra"
- Confini comunali

Note:  
Le terme di cavi interrati a 33 kV e le 2 terme di cavi interrati a 36 kV sono installate in distinte trincee

**AUTORIZZAZIONE UNICA EX D. LGS. N. 387/2003**



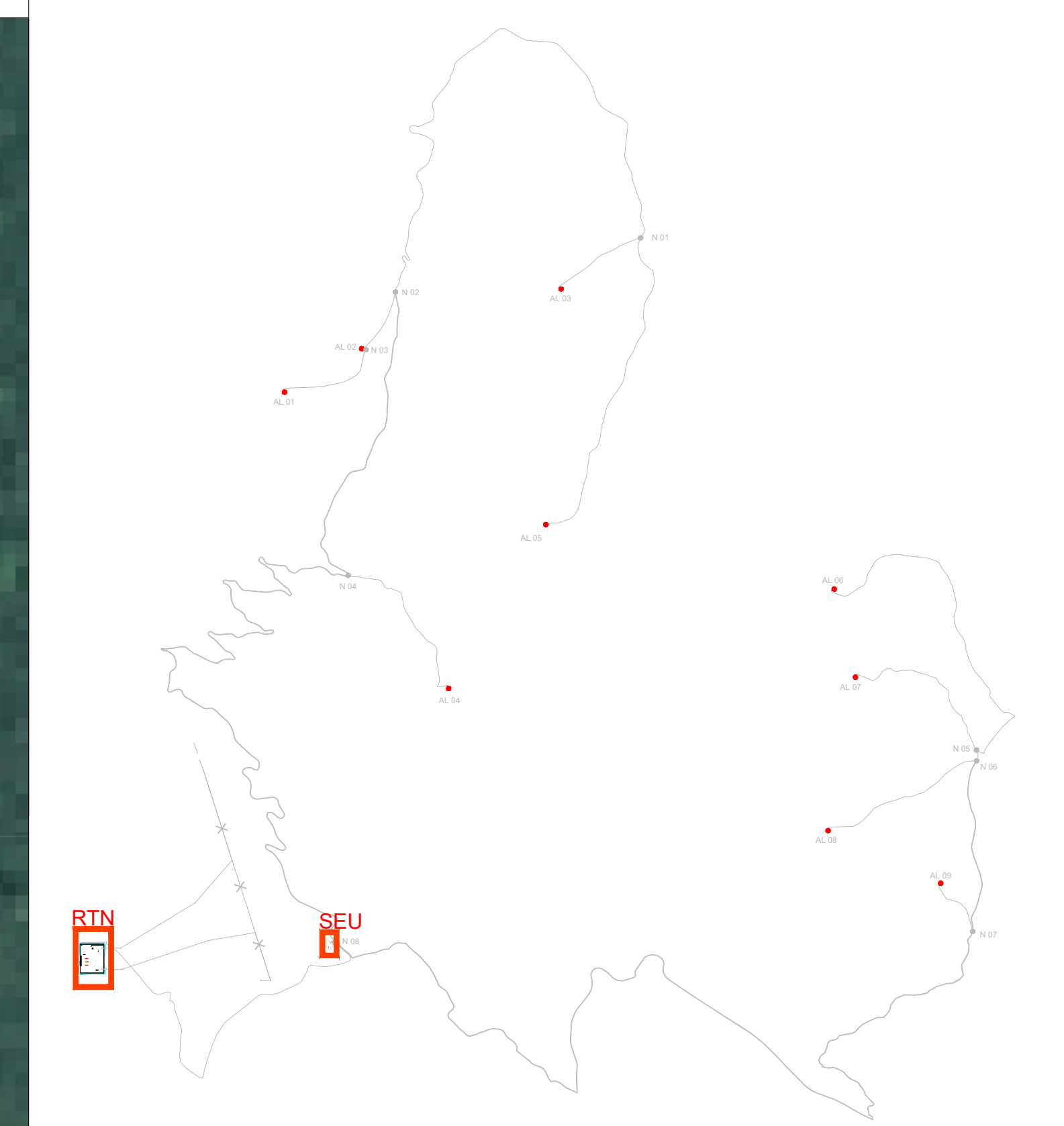
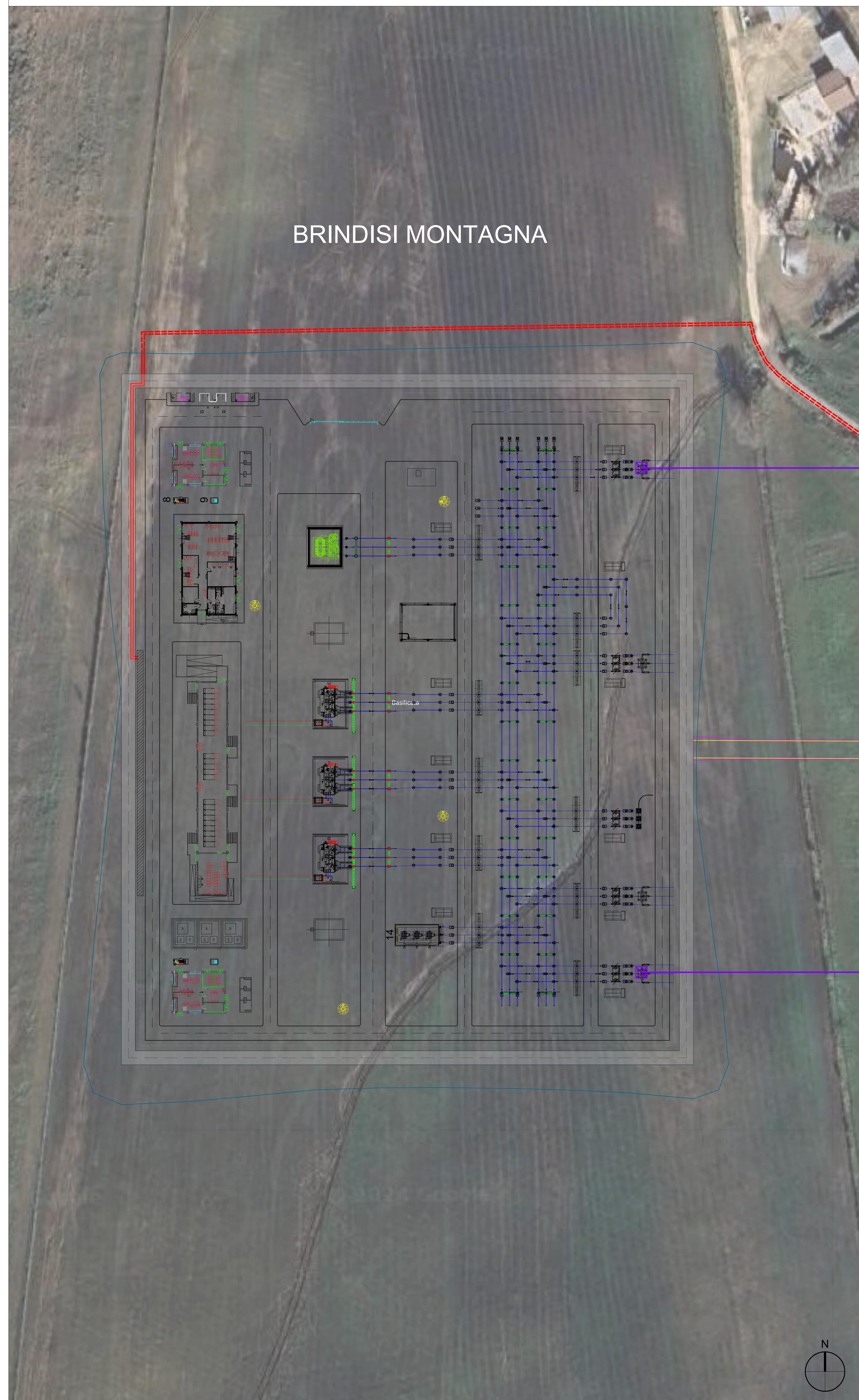
**REGIONE BASILICATA**  
Progetto Definitivo  
Parco Eolico Albano

Titolo elaborato:  
**PLANIMETRIA DEGLI IMPIANTI UTENTE E DI RTN SU ORTOFOTO**

MT	EP	GD	Prima emissione	15/03/24	00
REDDATTO	CONTR.	APPROV.	DESCRIZIONE REVISIONE DOCUMENTO	DATA	REV

<p><b>PROPONENTE</b></p>  <p><b>CLEAN ENERGY PRIME SRL</b> Via A. De Gasperi n. 8 74023 Grottaglie (TA)</p>	<p><b>CONSULENZA</b></p>  <p><b>ECODOR SRL</b> Via A. De Gasperi n. 8 74023 Grottaglie (TA) <b>PROGETTISTA</b> Ing. Gaetano D'Oronzio</p>
--	--





**LEGENDA**

- Circuito A (33 kV) (AL 05, AL 03)
- Circuito B (33 kV) (AL 01, AL 02, AL 04)
- Circuito C (33 kV) (AL 06, AL 07)
- Circuito D (33 kV) (AL 08, AL 09)
- Stazione Elettrica Utente (SEU) 36/33 KV (comprendente anche la viabilità perimetrale)
- Linea a 36 kV
- Stazione Elettrica (SE) della RTN Terna 150/36 kV (di futura realizzazione) comprendente la viabilità perimetrale e con ingombro
- Viabilità di progetto
- Ingombro viabilità di progetto
- Linea aerea RTN a 150 kV esistente "Potenza Est-Salandra" con relativi sostegni
- Tratto da demolire della linea aerea RTN a 150 kV esistente "Potenza Est-Salandra" con relativi sostegni
- Linea aerea in progetto a 150 kV con relativi sostegni necessaria per il collegamento della SE RTN 150/36 kV con la linea aerea 150 kV "Potenza Est-Salandra"

**Note:**  
Le terme di cavi interrati a 33 kV e le 2 terme di cavi interrati a 36 kV sono installate in distinte trincee

**AUTORIZZAZIONE UNICA EX D. LGS. N. 387/2003**

**REGIONE BASILICATA**  
Progetto Definitivo

Parco Eolico Albano

Titolo elaborato:  
**PLANIMETRIA DEGLI IMPIANTI UTENTE E DI RTN SU ORTOFOTO**

MT	EP	GD	Prima emissione	15/03/24	00
REDATTO	CONTR.	APPROV.	DESCRIZIONE REVISIONE DOCUMENTO	DATA	REV

<p><b>PROPONENTE</b></p> <p><b>CLEAN ENERGY PRIME SRL</b> Via A. De Gasperi n. 8 74023 Grottaglie (TA)</p>	<p><b>CONSULENZA</b></p> <p><b>ecodor</b> build a renewable future <b>GEODOR SRL</b> Via A. De Gasperi n. 8 74023 Grottaglie (TA) <b>PROGETTISTA</b> Ing. Gaetano D'Oronzio</p>
--	---