

AUTORIZZAZIONE UNICA EX D. LGS. N. 387/2003



**REGIONE
BASILICATA**

Progetto Definitivo

Parco Eolico Albano

Titolo elaborato:

Classificazione dei fabbricati

CC	GD	GD	EMISSIONE	15/03/24	0	0
REDATTO	CONTR.	APPROV.	DESCRIZIONE REVISIONE DOCUMENTO	DATA	REV	

PROPONENTE



CLEAN ENERGY PRIME SRL

Via A. De Gasperi n. 8
74023 Grottaglie (TA)

CONSULENZA



GECODOR SRL

Via A. De Gasperi n. 8
74023 Grottaglie (TA)

PROGETTISTA

Ing. Gaetano D'Oronzio

Codice
ALSA136

Formato A4

Scala

Foglio 1 di 37

Indice

1	PREMESSA	3
2	REPORT FOTOGRAFICO	3

1 PREMESSA

La **Clean Energy Prime s.r.l.** è una società costituita per realizzare un impianto eolico in Basilicata, denominato “**Parco Eolico Albano**”, nel territorio dei comuni di Albano di Lucania (PZ) e Tricarico (MT), di potenza totale pari a 54 MW e punto di connessione in corrispondenza della Stazione Elettrica (SE) della RTN Terna 150/36 kV di futura realizzazione nel Comune di Brindisi Montagna (PZ).

A tale scopo, la GE.CO.D’OR s.r.l., società italiana impegnata nello sviluppo di impianti per la produzione di energia da fonti rinnovabili con particolare focus nel settore dell’eolico e proprietaria della suddetta Clean Energy Prime s.r.l., si è occupata della progettazione definitiva per la richiesta di Autorizzazione Unica (AU) alla costruzione e l’esercizio del suddetto impianto eolico e della relativa Valutazione d’Impatto Ambientale (VIA).

L’impianto eolico presenta una potenza totale pari a 54 MW ed è costituito da 9 aerogeneratori, ciascuno di potenza nominale pari a 6 MW, altezza della torre pari a 135 m e rotore pari a 170 m.

Gli aerogeneratori sono collegati tra loro mediante cavi interrati in Media Tensione a 33 kV che convogliano l’elettricità presso una Stazione Elettrica Utente (SEU) di trasformazione 36/33 kV, collegata alla Stazione Elettrica (SE) 150/36 kV della Rete di Trasmissione Nazionale (RTN) Terna di Brindisi Montagna attraverso 2 cavi interrati a 36 kV.

Il presente documento riporta il rilievo dei fabbricati presenti all’interno dell’area dell’impianto.

2 REPORT FOTOGRAFICO

Di seguito si riporta la tabella di sintesi dei fabbricati presenti all’interno del parco eolico Albano con indicazione dell’uso attuale da sopralluogo e il relativo report fotografico.

ID	Comune	Latitudine [°]	Longitudine [°]	Distanza WTG più vicina [m]	Fg	P.la	Stato Accatastamento	Uso attuale da sopralluogo
R1	Albano di Lucania	40.603950°	16.018147°	793 (AL09)	15	77	catasto terreni	Abitazione
R2	Albano di Lucania	40.604134°	16.018262°	819 (AL09)	15	128	C02	Magazzino
R3	Albano di Lucania	40.604295°	16.018410°	842 (AL09)	15	127	A03	Diruto
R4	Albano di Lucania	40.592655°	16.017055°	492 (AL09)	21	77	catasto terreni	Diruto

ID	Comune	Latitudine [°]	Longitudine [°]	Distanza WTG più vicina [m]	Fg	P.lla	Stato Accatastamento	Uso attuale da sopralluogo
R5	Albano di Lucania	40.595004°	16.018853°	340 (AL09)	22	190	C02	Magazzino
R5a	Albano di Lucania	40.594795°	16.018932°	362 (AL09)	22	26	catasto terreni	Magazzino
R5b	Albano di Lucania	40.594797°	16.019008°	366 (AL09)	22	26	catasto terreni	Magazzino
R6	Albano di Lucania	40.597461°	16.019095°	285 (AL09)	22	205	C02	Magazzino
R7	Albano di Lucania	40.597408°	16.021018°	447 (AL09)	22	188	catasto terreni	Diruto
R8	Albano di Lucania	40.599635°	16.016987°	307 (AL09)	21	5,73,75,85	C02	Magazzino
R8a	Albano di Lucania	40.599760°	16.017089°	325 (AL09)	21	74	C02	Magazzino
R8b	Albano di Lucania	40.599381°	16.016891°	281 (AL09)	21	82	catasto terreni	Diruto
R9	Albano di Lucania	40.600583°	16.001678°	422 (AL08)	20	111	C02	Magazzino
R10	Albano di Lucania	40.602142°	16.013265°	587 (AL08)	15	85	A03	Abitazione
R10a	Albano di Lucania	40.602220°	16.012963°	567 (AL08)	15	121; 135	C02	Magazzino
R10b	Albano di Lucania	40.602180°	16.012783°	547 (AL08)	15	134; 136	C02	Magazzino
R11	Albano di Lucania	40.609895°	16.012256°	267 (AL07)	15	123	C02	Magazzino
R12	Albano di Lucania	40.611973°	16.016502°	669 (AL07)	10	106	A02	Abitazione
R13	Albano di Lucania	40.611628°	16.016889°	692 (AL07)	10	171	F02	Diruto
R14	Albano di Lucania	40.611467°	16.016715°	672 (AL07)	10	172	C02	Magazzino
R15	Albano di Lucania	40.611241°	16.016805°	673 (AL07)	10	97	catasto terreni	Magazzino
R16	Albano di Lucania	40.610775°	16.017665°	734 (AL07)	10	174	C06	Diruto
R17	Albano di Lucania	40.611050°	16.017800°	747 (AL07)	10	175	A03	Abitazione
R18	Albano di Lucania	40.611389°	16.017800°	755 (AL07)	10	176; 177	C02	Abitazione
R19	Albano di Lucania	40.618515°	16.015594°	781 (AL06)	5	30	A02	Abitazione
R20	Tricarico	40.636639°	15.964989°	786 (AL02)	78	257	A03	Abitazione

ID	Comune	Latitudine [°]	Longitudine [°]	Distanza WTG più vicina [m]	Fg	P.la	Stato Accatastamento	Uso attuale da sopralluogo
R20a	Tricarico	40.636665°	15.965182°	782 (AL02)	78	316	C02	Magazzino
R20b	Tricarico	40.636804°	15.965427°	784 (AL02)	78	258	C06	Magazzino
R21	Tricarico	40.632212°	15.972187°	309 (AL02)	79	141	C02	Magazzino
R22	Tricarico	40.632192°	15.972801°	352 (AL02)	80	47	catasto terreni	Diruto
R23	Tricarico	40.633362°	15.964038°	557 (AL02)	78	267	D10	Funzioni produttive
R24	Tricarico	40.633217°	15.963737°	569 (AL02)	78	243	C06	Diruto
R25	Tricarico	40.633156°	15.963611°	576 (AL02)	78	242	F02	Diruto
R26	Albano di Lucania	40.639126°	15.989817°	676 (AL03)	1	74	A04	Abitazione
R27	Albano di Lucania	40.636083°	15.991664°	563 (AL03)	2	79	C02	Funzioni produttive
R27a	Albano di Lucania	40.636233°	15.991580°	566 (AL03)	2	86	C06	Magazzino
R28	Albano di Lucania	40.635083°	15.990607°	440 (AL03)	2	75	F02	Diruto
R29	Albano di Lucania	40.633924°	15.989335°	305 (AL03)	2	81	C06	Magazzino
R30	Albano di Lucania	40.632791°	15.992025°	555 (AL03)	3	43	A02	Abitazione
R30a	Albano di Lucania	40.632807°	15.991790°	538 (AL03)	3	47; 46; 48	C02	Magazzino
R30b	Albano di Lucania	40.632705°	15.991868°	546 (AL03)	3	45	C02	Magazzino
R31	Albano di Lucania	40.631904°	15.991698°	560 (AL03)	3	52	A04	Abitazione
R31a	Albano di Lucania	40.631892°	15.991817°	572 (AL03)	3	26	C06	Magazzino
R32	Albano di Lucania	40.631456°	15.991758°	584 (AL03)	3	27	C02	Magazzino
R33	Albano di Lucania	40.630617°	15.991255°	602 (AL03)	3	55	A03	Abitazione
R34	Albano di Lucania	40.630355°	15.991028°	607 (AL03)	3	59	C02	Magazzino
R34a	Albano di Lucania	40.630433°	15.991091°	605 (AL03)	3	55	D10	Funzioni produttive
R35	Albano di Lucania	40.630092°	15.990959°	615 (AL03)	3	50	catasto terreni	Abitazione

ID	Comune	Latitudine [°]	Longitudine [°]	Distanza WTG più vicina [m]	Fg	P.la	Stato Accatastamento	Uso attuale da sopralluogo
R36	Albano di Lucania	40.630142°	15.990200°	572 (AL03)	3	50	catasto terreni	Magazzino
R36a	Albano di Lucania	40.630132°	15.990467°	585 (AL03)	3	49	A03	Abitazione
R37	Albano di Lucania	40.629738°	15.990634°	629 (AL03)	3	10	catasto terreni	Diruto
R38	Albano di Lucania	40.629404°	15.990512°	647 (AL03)	3	56	D10	Funzioni produttive
R38a	Albano di Lucania	40.629108°	15.990344°	660 (AL03)	3	56	D10	Funzioni produttive
R39	Albano di Lucania	40.626431°	15.988814°	872 (AL03)	9	60; 61	C02	Magazzino
R39a	Albano di Lucania	40.626598°	15.988876°	856 (AL03)	9	59	C02	Magazzino
R40	Albano di Lucania	40.626114°	15.988739°	838 (AL05)	9	55-56-57	C02	Magazzino
R40a	Albano di Lucania	40.626268°	15.988906°	862 (AL05)	9	53	C02	Magazzino
R40b	Albano di Lucania	40.625892°	15.988686°	817 (AL05)	9	54	C02	Magazzino
R41	Albano di Lucania	40.624369°	15.988079°	642 (AL05)	9	64	A02	Abitazione
R41a	Albano di Lucania	40.624544°	15.988117°	663 (AL05)	9	67	C02	Magazzino
R41b	Albano di Lucania	40.624638°	15.988201°	675 (AL05)	9	66	C02	Magazzino
R42	Tricarico	40.614414°	15.981318°	599 (AL05)	80	125	C02	Magazzino
R42a	Tricarico	40.614595°	15.981082°	591 (AL05)	80	21	n.a.	Diruto
R43	Tricarico	40.627852°	15.975661°	590 (AL02)	80	113	A03	Abitazione
R43a	Tricarico	40.628127°	15.975659°	581 (AL02)	80	113	D10	Funzioni produttive
R43b	Tricarico	40.627784°	15.975917°	619 (AL02)	80	113	D10	Funzioni produttive
R43c	Tricarico	40.627716°	15.976151°	639 (AL02)	80	113	D10	Funzioni produttive
R44	Tricarico	40.627280°	15.975523°	619 (AL02)	80	113	A03	Abitazione
R44a	Tricarico	40.626899°	15.975648°	652 (AL02)	80	113	D10	Funzioni produttive
R45	Tricarico	40.622458°	15.962136°	587 (AL01)	79	248	A02	Abitazione

ID	Comune	Latitudine [°]	Longitudine [°]	Distanza WTG più vicina [m]	Fg	P.la	Stato Accatastamento	Uso attuale da sopralluogo
R45a	Tricarico	40.622612°	15.961859°	569 (AL01)	79	151	C02	Magazzino
R45b	Tricarico	40.622084°	15.962634°	620 (AL01)	79	153	C02	Magazzino
R45c	Tricarico	40.622010°	15.962365°	631 (AL01)	79	247	C06	Magazzino
R45d	Tricarico	40.621000°	15.962288°	736 (AL01)	79	155	C06	Magazzino
R45e	Tricarico	40.622140°	15.961726°	634 (AL01)	79	257	n.a.	Diruto
R46	Albano di Lucania	40.617314°	15.986987°	331 (AL05)	9	73	A03	Funzioni produttive
R47	Albano di Lucania	40.617598°	15.987039°	315 (AL05)	9	72	C02	Magazzino
R48	Albano di Lucania	40.597993°	16.008768°	309 (AL08)	20	54	C02	Magazzino
R49	Albano di Lucania	40.617471°	16.000694°	618 (AL06)	10	166	A02	Abitazione
R50	Albano di Lucania	40.617340°	16.001119°	580 (AL06)	10	164	C06	Diruto
R51	Albano di Lucania	40.617593°	16.001073°	596 (AL06)	10	163	C06	Magazzino
R52	Albano di Lucania	40.617337°	16.001682°	535 (AL06)	10	168	C02	Magazzino
R53	Albano di Lucania	40.604847°	16.019137°	918 (AL09)	15	124	C02	Magazzino
R54	Albano di Lucania	40.593773°	16.023522°	747 (AL09)	22	34	n.a.	Magazzino
R55	Albano di Lucania	40.600879°	16.018409°	486 (AL09)	15	75; 76	catasto terreni	Diruto
R56	Albano di Lucania	40.607453°	16.020663°	1006 (AL07)	10	149	A03	Abitazione
R57	Brindisi di Montagna	40.602071°	15.978607°	814 (AL04)	18	43	D10	Funzioni produttive
R57a	Brindisi di Montagna	40.602350°	15.979019°	813 (AL04)	18	43	D10	Funzioni produttive
R57b	Brindisi di Montagna	40.602654°	15.978536°	769 (AL04)	18	49	D10	Funzioni produttive
R58	Brindisi di Montagna	40.602290°	15.978112°	793 (AL04)	18	43	D10	Funzioni produttive
R59	Brindisi di Montagna	40.602031°	15.978039°	819 (AL04)	18	43	D10	Funzioni produttive
R60	Brindisi di Montagna	40.601768°	15.978424°	859 (AL04)	18	43	D10	Funzioni produttive

ID	Comune	Latitudine [°]	Longitudine [°]	Distanza WTG più vicina [m]	Fg	P.la	Stato Accatastamento	Usò attuale da sopralluogo
R61	Brindisi di Montagna	40.601764°	15.978058°	847 (AL04)	18	43	D10	Funzioni produttive
R62	Brindisi di Montagna	40.601313°	15.977665°	877 (AL04)	18	43	D10	Funzioni produttive
R63	Brindisi di Montagna	40.600508°	15.976521°	980 (AL04)	18	41	D10	Funzioni produttive
R64	Brindisi di Montagna	40.600820°	15.979539°	985 (AL04)	20	289	F03	Magazzino
R65	Brindisi di Montagna	40.601136°	15.980210°	971 (AL04)	20	300; 293	D10	Funzioni produttive
R66	Brindisi di Montagna	40.601916°	15.980616°	904 (AL04)	20	287	A04	Abitazione
R67	Brindisi di Montagna	40.603212°	15.984129°	955 (AL04)	20	231	A06	Abitazione
R68	Brindisi di Montagna	40.603453°	15.983860°	918 (AL04)	20	14	catasto terreni	Diruto
R69	Brindisi di Montagna	40.603912°	15.982299°	794 (AL04)	20	272	C02	Magazzino
R70	Brindisi di Montagna	40.604313°	15.982333°	765 (AL04)	20	309	C02	Magazzino
R71	Brindisi di Montagna	40.604834°	15.982200°	716 (AL04)	20	202	n.a.	Diruto
R72	Tricarico	40.606480°	15.976263°	317 (AL04)	80	123	C02	Magazzino
R73	Tricarico	40.613509°	15.970547°	660 (AL04)	80	183	catasto terreni	Magazzino
R74	Tricarico	40.615552°	15.969923°	866 (AL04)	80	126	D10	Funzioni produttive
R75	Tricarico	40.615714°	15.969899°	880 (AL04)	80	77	C02	Magazzino
R76	Tricarico	40.615685°	15.970119°	864 (AL04)	80	131	D10	Magazzino
R76a	Tricarico	40.616009°	15.970623°	874 (AL04)	80	135	D10	Funzioni produttive
R76b	Tricarico	40.616080°	15.970186°	899 (AL04)	80	134	D10	Magazzino
R76c	Tricarico	40.616096°	15.970088°	905 (AL04)	80	133	D10	Magazzino
R77	Tricarico	40.616251°	15.970603°	895 (AL04)	80	94	catasto terreni	Magazzino
R78	Tricarico	40.616246°	15.970328°	903 (AL04)	80	127; 128; 129	C02	Abitazione
R79	Tricarico	40.616293°	15.969877°	930 (AL04)	80	74	A04	Abitazione

ID	Comune	Latitudine [°]	Longitudine [°]	Distanza WTG più vicina [m]	Fg	P.la	Stato Accatastamento	Uso attuale da sopralluogo
R79a	Tricarico	40.616263°	15.970000°	925 (AL04)	80	137	D10	Funzioni produttive
R80	Tricarico	40.615793°	15.969436°	909 (AL04)	80	132	D10	Magazzino
R81	Tricarico	40.616195°	15.968252°	1008 (AL04)	80	112	A03	Abitazione
R82	Tricarico	40.616101°	15.968384°	991 (AL04)	80	112	C02	Magazzino
R83	Tricarico	40.615498°	15.975870°	680 (AL04)	80	16	catasto terreni	Diruto
R84	Brindisi di Montagna	40.626691°	15.951452°	984 (AL01)	5	238	F03	Diruto
R85	Brindisi di Montagna	40.626395°	15.951203°	1015 (AL01)	5	237	catasto terreni	Diruto
R86	Tricarico	40.627535°	15.956486°	558 (AL01)	79	157	A04	Funzioni produttive
R87	Tricarico	40.627644°	15.956520°	555 (AL01)	79	158	C02	Funzioni produttive
R88	Tricarico	40.629878°	15.957456°	532 (AL01)	79	169	A03	Abitazione
R89	Tricarico	40.629353°	15.958425°	434 (AL01)	79	2	n.a.	Magazzino
R90	Tricarico	40.628736°	15.958645°	390 (AL01)	79	245	A04	Magazzino
R90a	Tricarico	40.628530°	15.958541°	394 (AL01)	79	244	C02	Magazzino
R90b	Tricarico	40.628490°	15.958796°	373 (AL01)	79	239	C02	Magazzino
R91	Tricarico	40.633374°	15.961360°	639 (AL01)	78	39	n.a.	Diruto
R92	Tricarico	40.633506°	15.972126°	416 (AL02)	79	88	catasto terreni	Diruto
R93	Albano di Lucania	40.634178°	15.997455°	1001 (AL03)	4	91	A02	Abitazione
R94	Albano di Lucania	40.632262°	15.997379°	1010 (AL03)	4	143	C02	Magazzino
R95	Albano di Lucania	40.631855°	15.997136°	1000 (AL03)	4	142	A04	Abitazione

Tabella 2.1: Elenco fabbricati fotografati all'interno del Parco Eolico Albano



Foto 1a: R01-Abitazione; R02-Magazzino; R03-Diruto



Foto 2a: R04- Diruto



Foto 3a: R05-Magazzino; R05a-Magazzino; R05b-Magazzino



Foto 4a: R06-Magazzino



Foto 5a: R07-Diruto (Ricettore non accessibile)



Foto 6a: R08-Magazzino; R08a-Magazzino; R08b-Diruto



Foto 7a: R09-Magazzino



Foto 8a: R10-Abitazione



Foto 9a: R10a-Magazzino



Foto 10a: R10b-Magazzino



Foto 11a: R11-Magazzino



Foto 12a: R12-Abitazione; R13-Diruto; R14-Magazzino; R15-Magazzino (Ricettori non accessibili)



Foto 13a: R16-Diruto



Foto 14a: R16-Diruto; R17-Abitazione



Foto 15a: R18-Abitazione

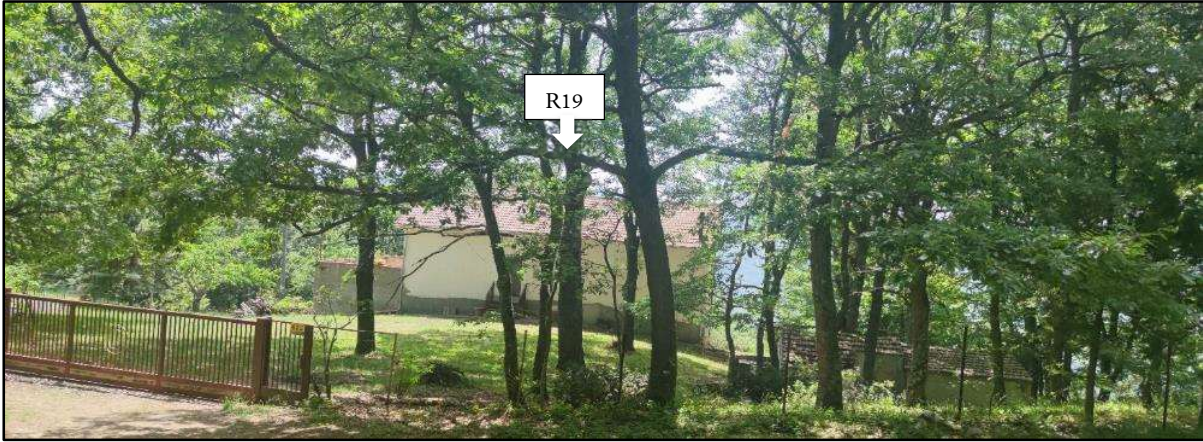


Foto 16a: R19-Abitazione

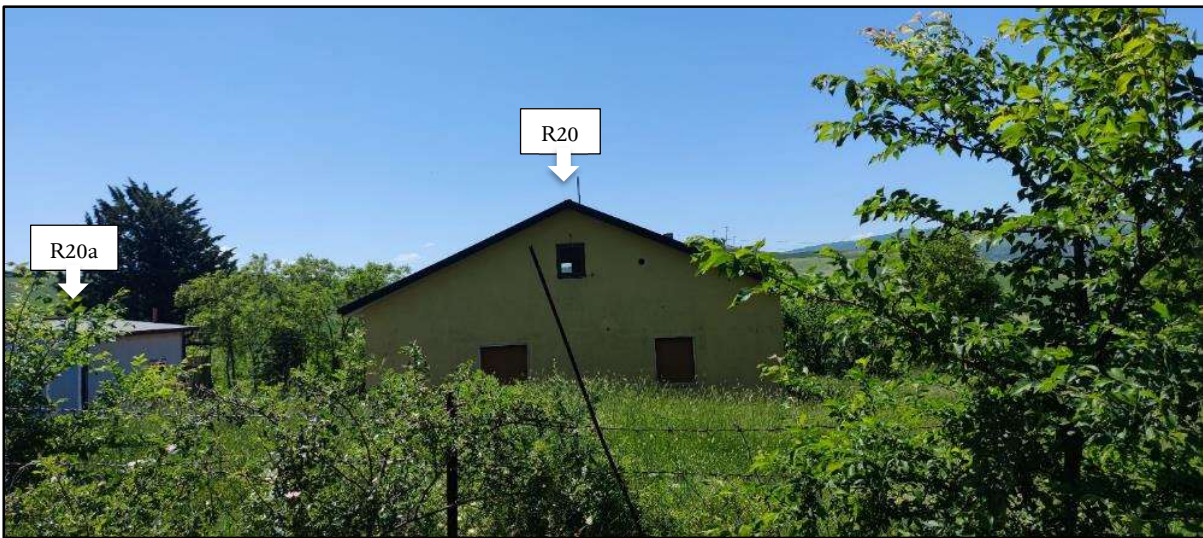


Foto 17a: R20-Abitazione; R20a-Magazzino



Foto 18a: R20a-Magazzino; R20b-Magazzino



Foto 19a: R21-Magazzino



Foto 20a: R22-Diruto



Foto 21a: R23-Funzioni Produttive



Foto 21b: R23-Funzioni Produttive



Foto 22a: R24-Diruto; R25-Diruto



Foto 23a: R26-Abitazione



Foto 24a: R27-Funzioni Produttive; R27a-Magazzino



Foto 25a: R28-Diruto

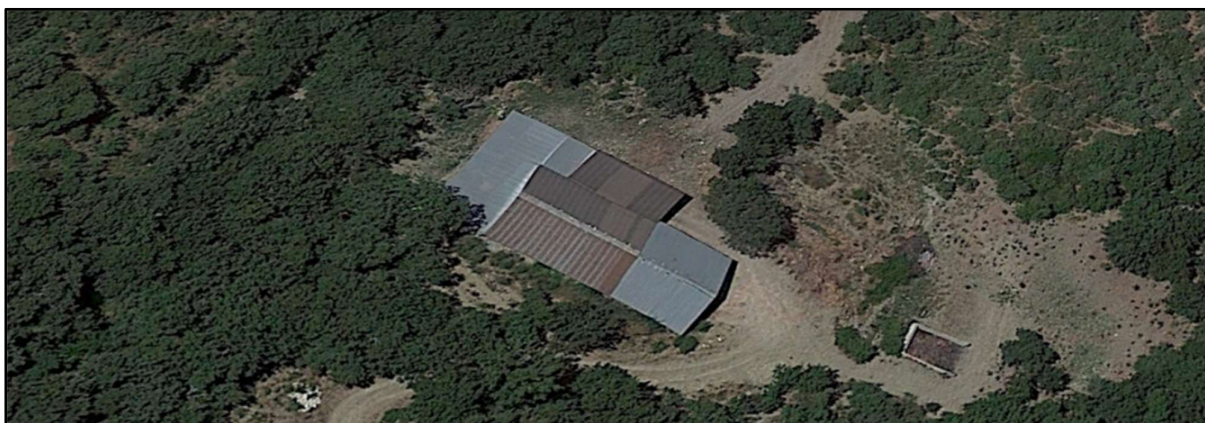


Foto 26a: R29-Magazzino (Ricettore non accessibile)

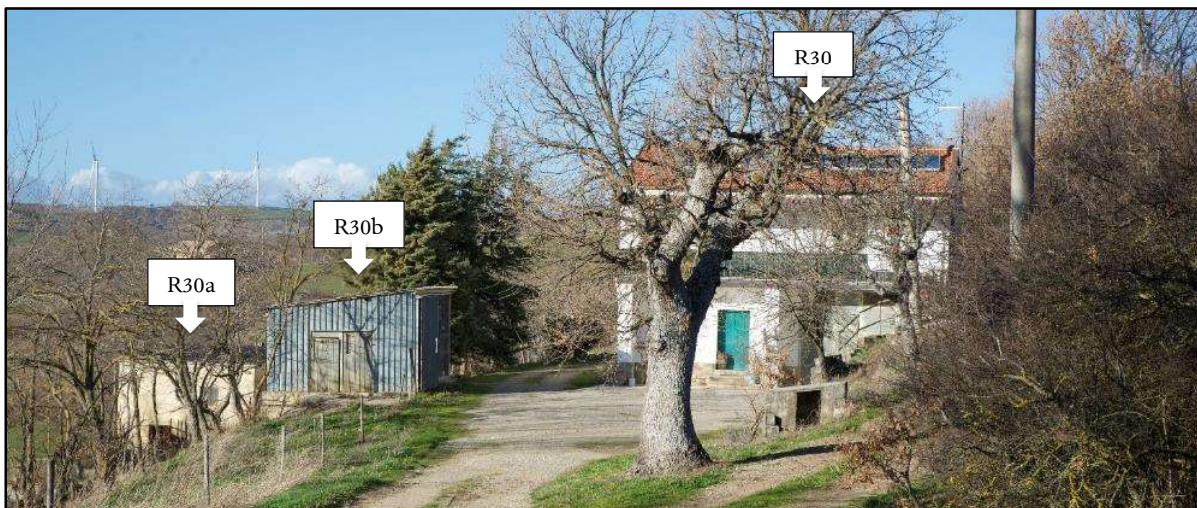


Foto 27a: R30-Abitazione; R30a-Magazzino; R30b-Magazzino



Foto 27b: R30-Abitazione; R30b-Magazzino



Foto 28a: R31-Abitazione; R31a-Magazzino



Foto 29a: R32-Magazzino (Ricettore non accessibile)



Foto 30a: R33-Abitazione

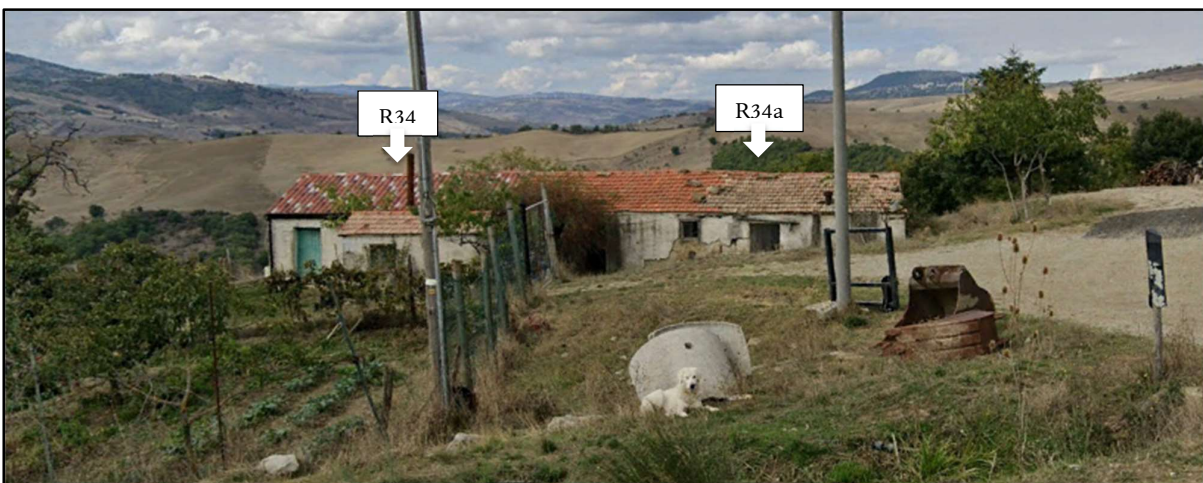


Foto 31a: R34-Magazzini; R34a-Funzioni Produttive



Foto 32a: R35-Abitazione



Foto 33a: R36-Magazzino; R36a-Abitazione (Ricettori non accessibili)

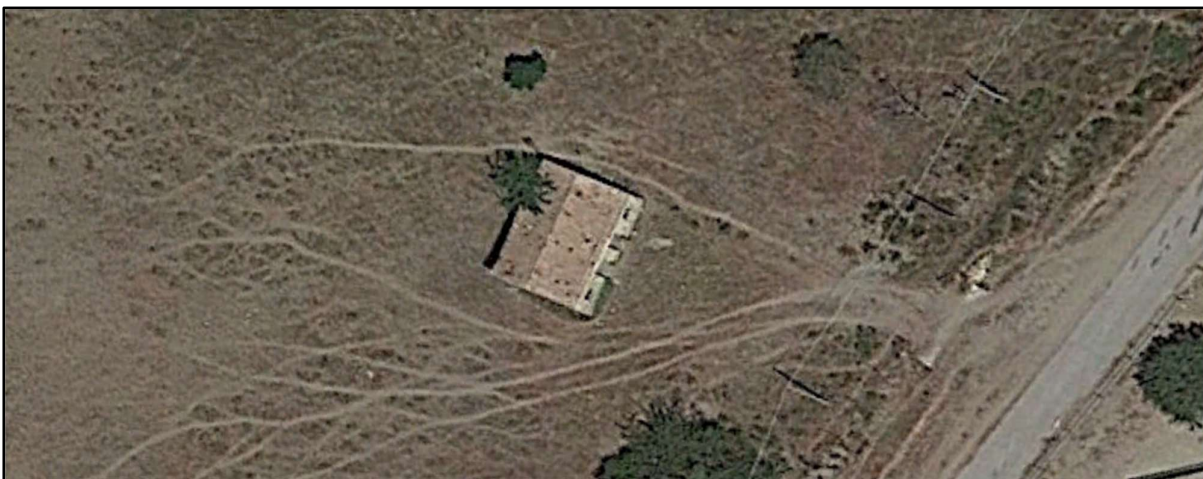


Foto 34a: R37-Diruto (Ricettore non accessibile)



Foto 35a: R38-Funzioni Produttive



Foto 36a: R38a-Funzioni Produttive



Foto 37a: R39-Magazzino



Foto 38a: R39a-Magazzino



Foto 39a: R40-Magazzino



Foto 40a: R40a-Magazzino



Foto 41a: R40b-Magazzino



Foto 42a: R41-Abitazione; R41a-Magazzino

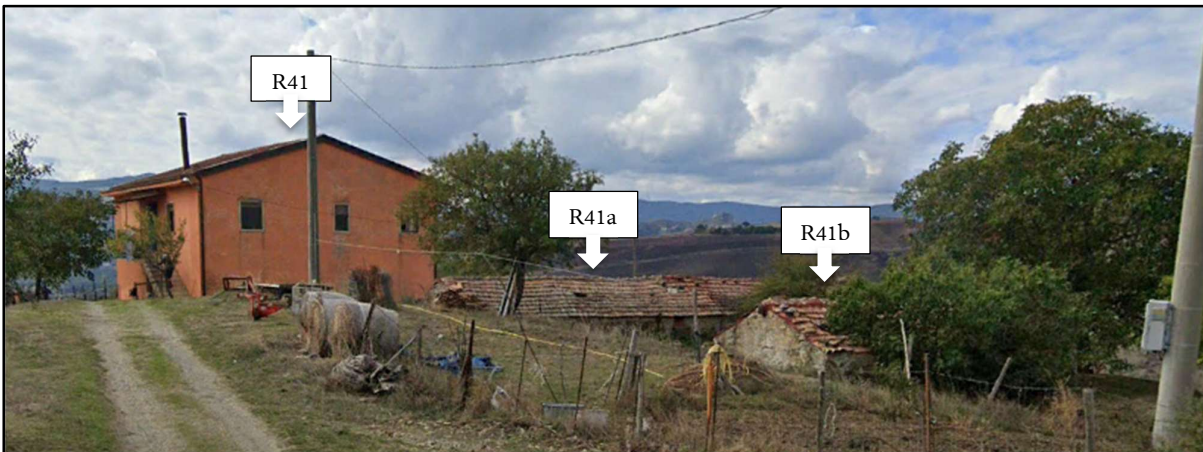


Foto 42b: R41-Abitazione; R41a-Magazzino; R41b-Magazzino



Foto 43a: R42-Magazzino; R42a-Diruto (Ricettori non accessibili)

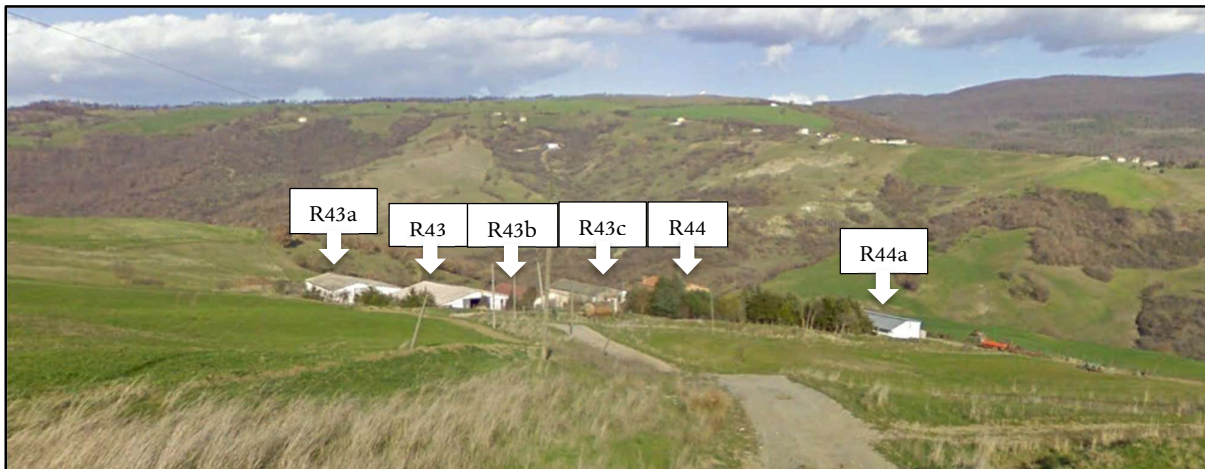


Foto 44a: R43-Abitazione; R43a-Funzioni Produttive; R43b-Funzioni Produttive; R43c-Funzioni Produttive; R44-Abitazione; R44a-Funzioni Produttive



Foto 45a: R45-Abitazione; R45a-Magazzino



Foto 46a: R45b-Magazzino; R45c-Magazzino; R45d-Magazzino; R45e-Diruto (Ricettori non accessibili)



Foto 47a: R46-Funzioni Produttive; R47-Magazzino



Foto 47b: R47-Magazzino



Foto 48a: R48-Magazzino

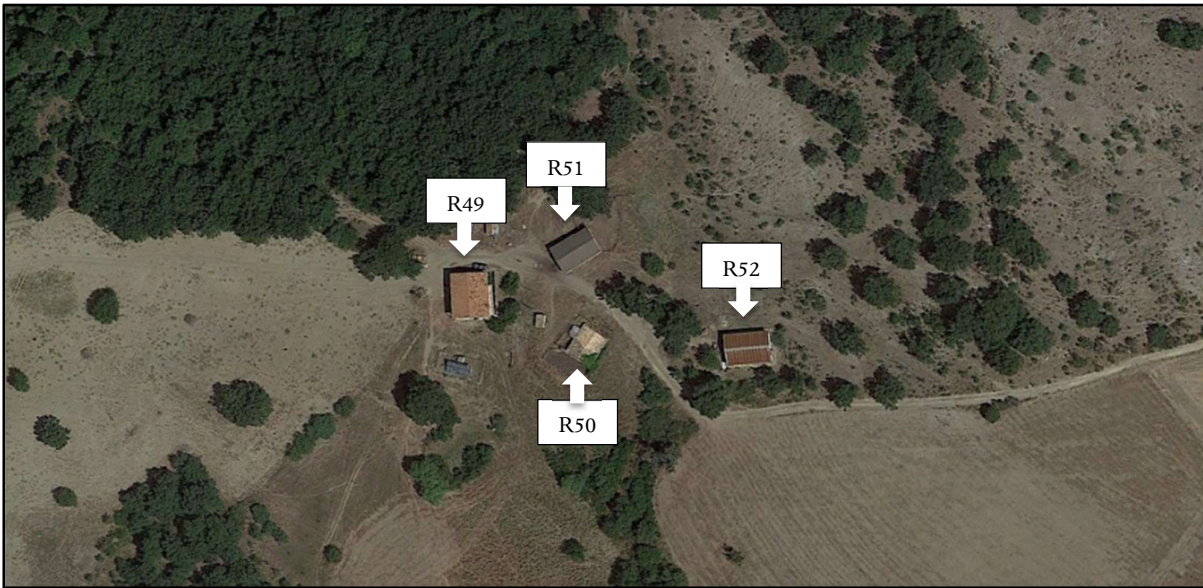


Foto 49a: R49-Abitazione; R50-Diruto; R51-Magazzino; R52-Magazzino (Ricettori non accessibili)



Foto 50a: R53-Magazzino

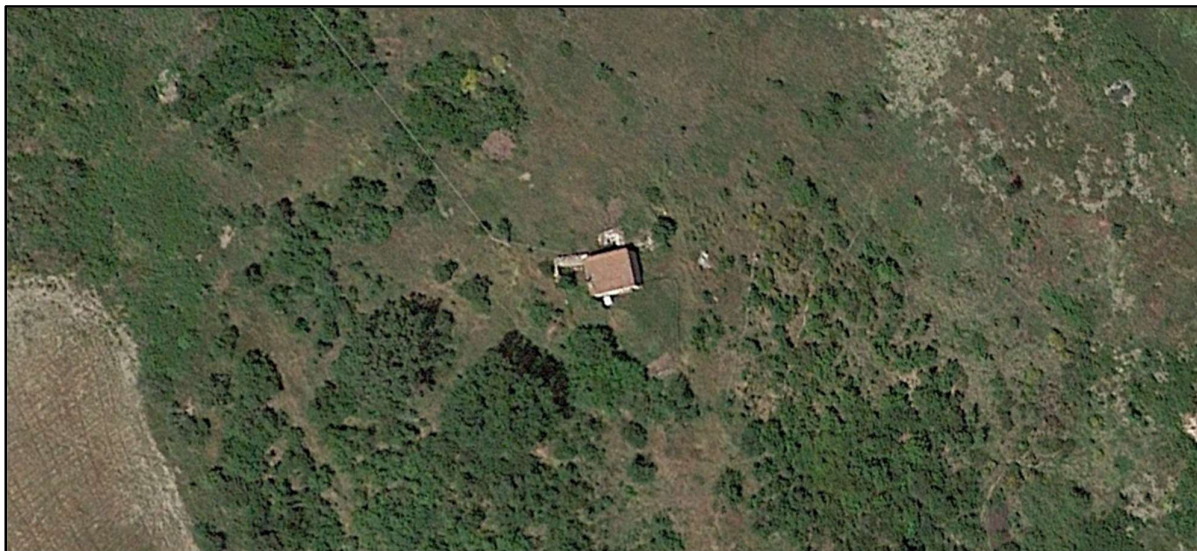


Foto 51a: R54-Magazzino (Ricettore non accessibile)



Foto 52a: R55-Diruto



Foto 53a: R56-Abitazione

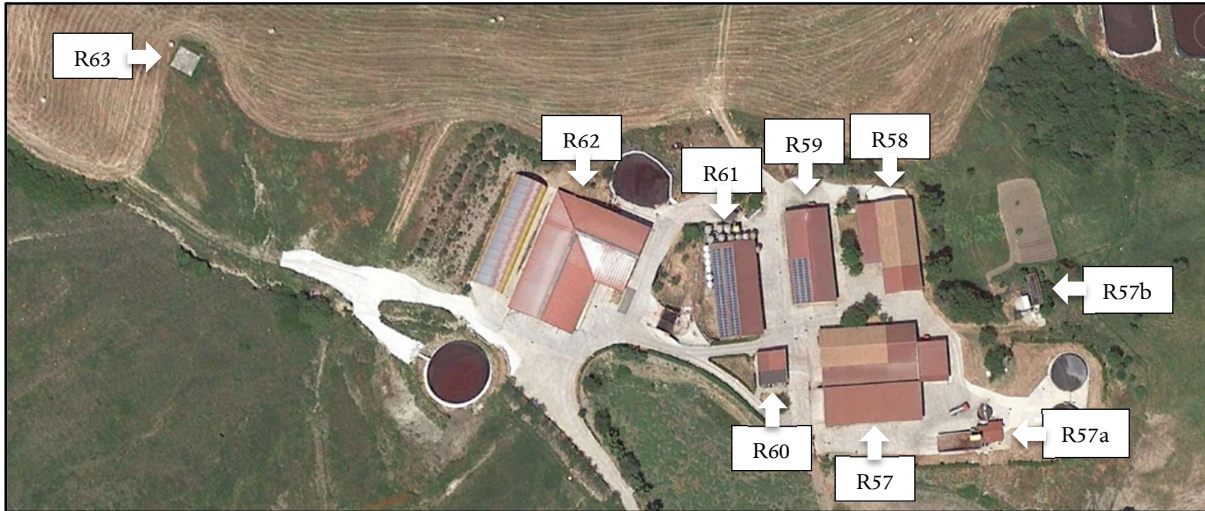


Foto 54a: R57-Funzioni Produttive; R57a-Funzioni Produttive; R57b-Funzioni Produttive; R58-Funzioni Produttive; R59-Funzioni Produttive; R60-Funzioni Produttive; R61-Funzioni Produttive; R62-Funzioni Produttive; R63-Funzioni Produttive (Ricettori non accessibili)

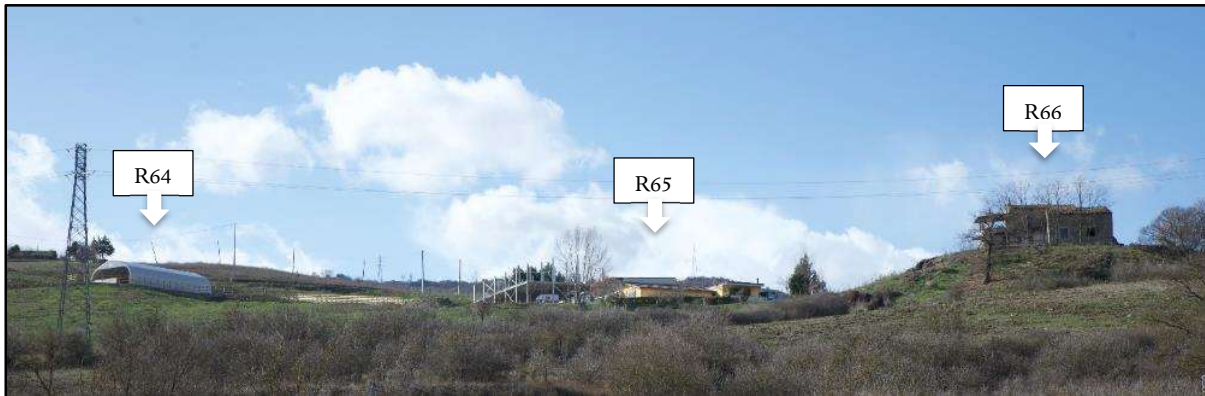


Foto 55a: R64-Magazzino; R65-Funzioni Produttive; R66-Abitazione



Foto 56a: R67-Abitazione; R68-Diruto

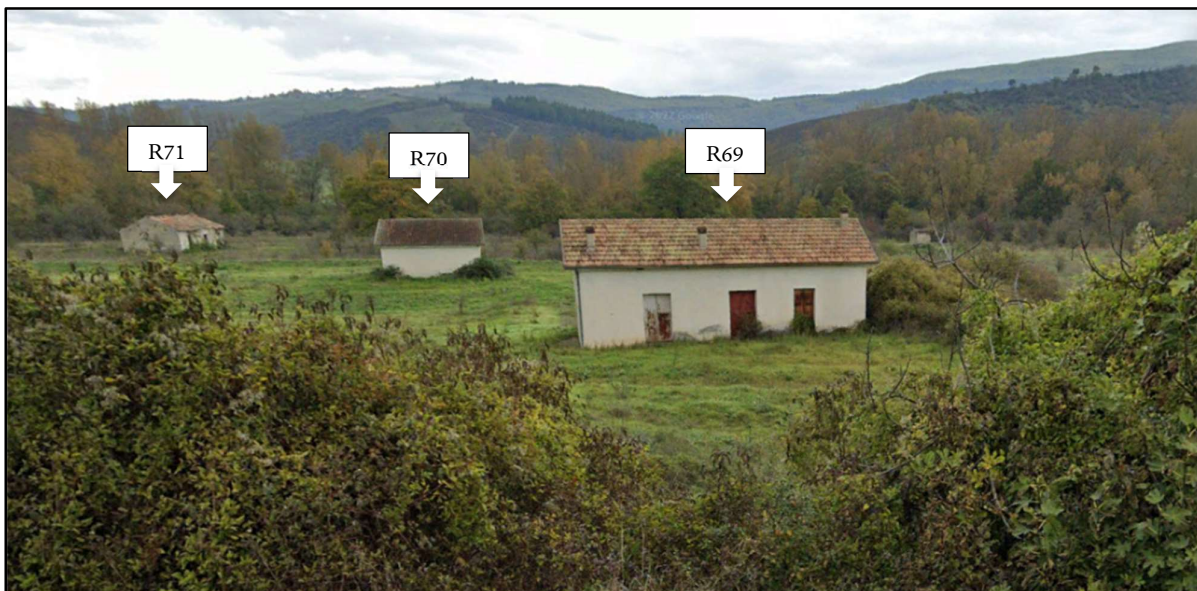


Foto 57a: R69-Magazzino; R70-Magazzino; R71-Diruto



Foto 58a: R72-Magazzino

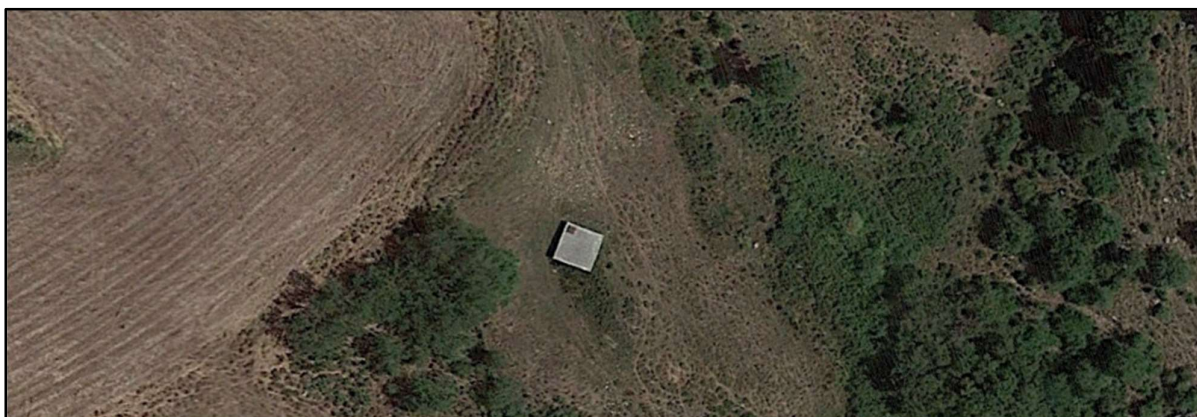


Foto 59a: R73-Magazzino (Ricettore non accessibile)

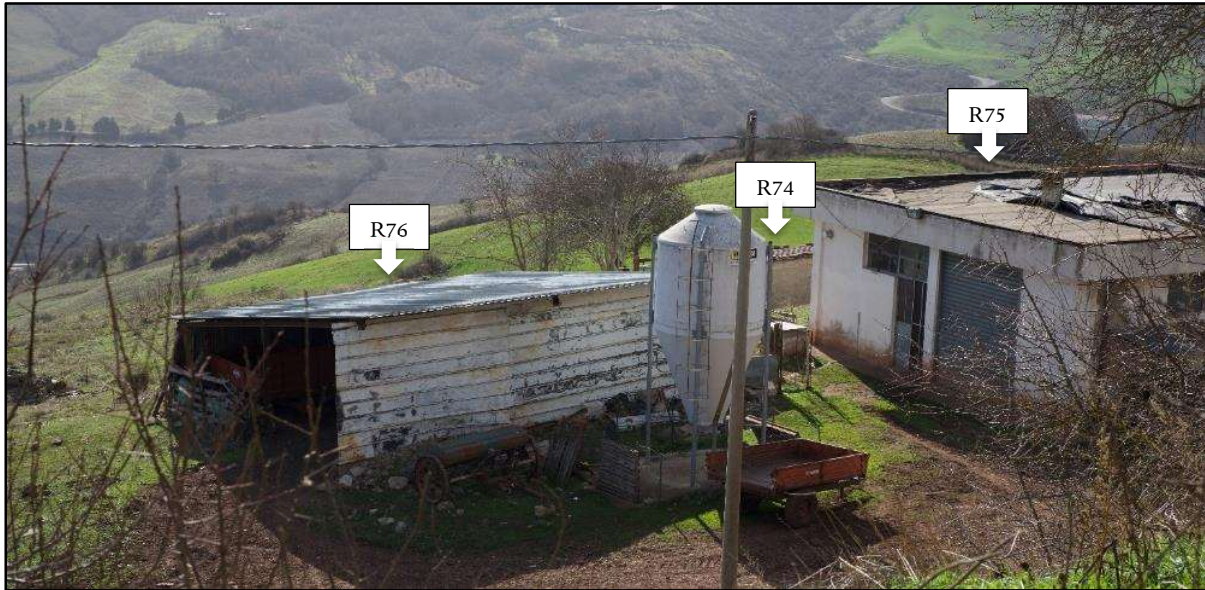


Foto 60a: R74-Funzioni Produttive; R75-Magazzino; R76-Magazzino



Foto 60b: R75-Magazzino; R76-Magazzino



Foto 61a: R76a- Funzioni Produttive (Ricettore non accessibile)



Foto 62a: R76b-Magazzino; R76c-Magazzino



Foto 63a: R77-Magazzino



Foto 64a: R78-Abitazione; R79-Abitazione



Foto 65a: R79-Abitazione; R79a-Funzioni Produttive

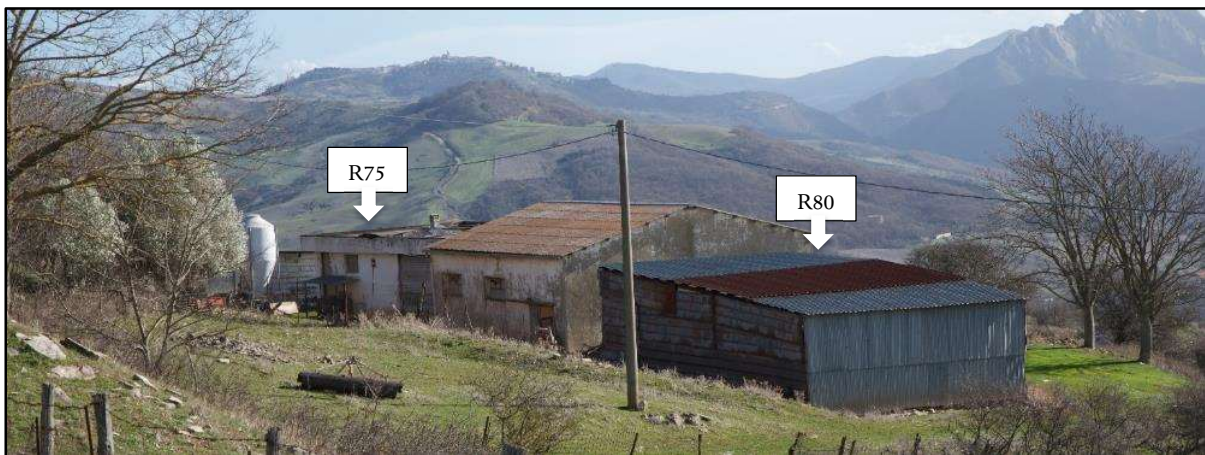


Foto 66a: R75-Magazzino; R80-Magazzino

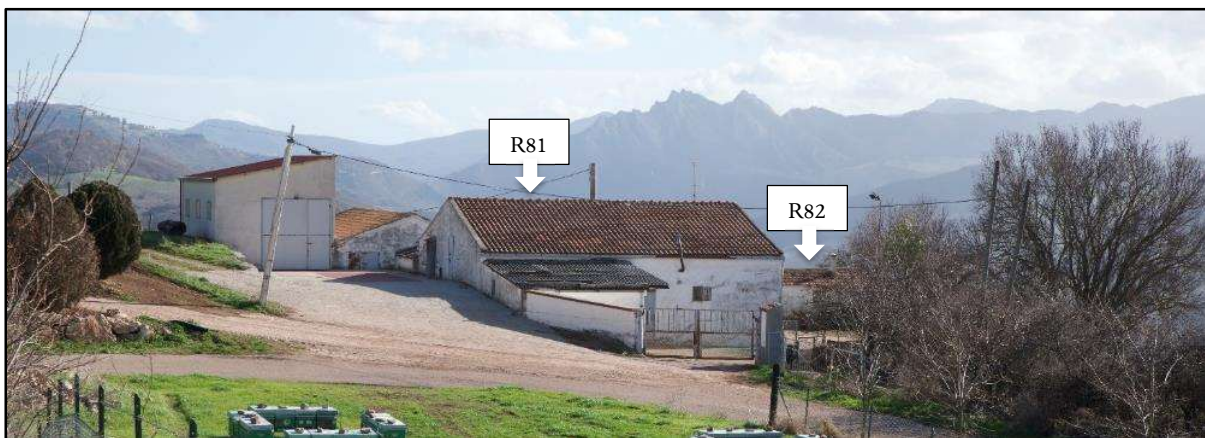


Foto 67a: R81-Abitazione; R82-Magazzino



Foto 68a: R83-Diruto (Ricettore non accessibile)



Foto 69a: R84-Diruto

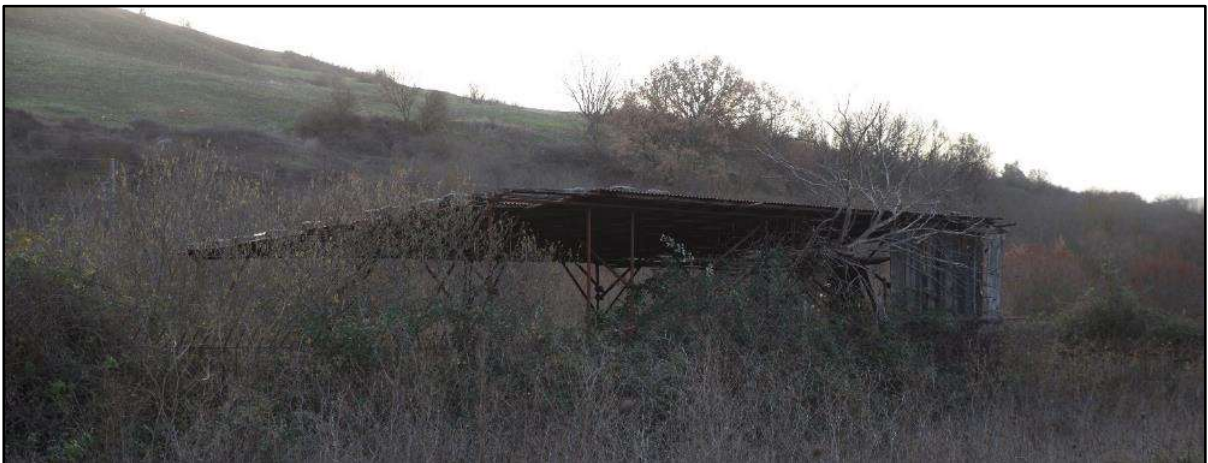


Foto 70a: R85-Diruto

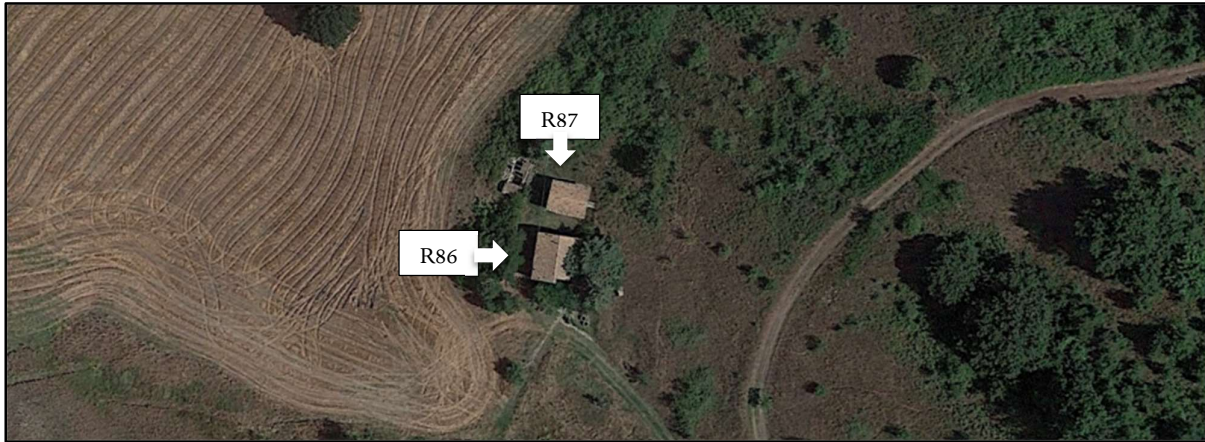


Foto 71a: R86-Funzioni produttive; R87-Funzioni produttive (Ricettori non accessibili)



Foto 72a: R88-Abitazione



Foto 73a: R89-Magazzino (Ricettore non accessibile)



Foto 74a: R90-Magazzino; R90b-Magazzino



Foto 74b: R90a-Magazzino (Ricettore non accessibile)

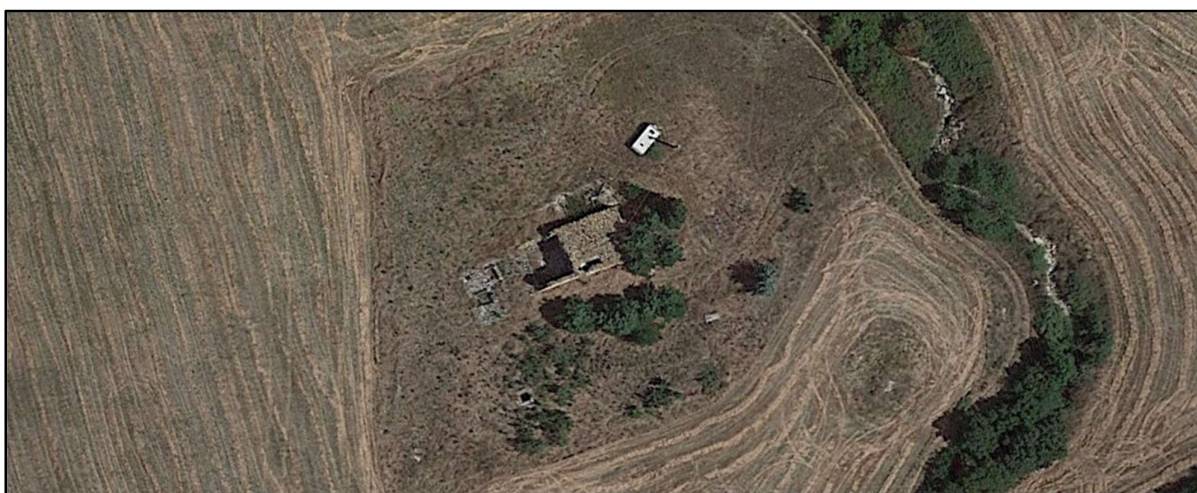


Foto 75a: R91-Diruto (Ricettori non accessibili)



Foto 76a: R92-Diruto



Foto 77a: R93-Abitazione



Foto 78a: R94-Magazzino; R95-Abitazione (Ricettori non accessibili)