

- LEGENDA**
- ML n°... Ingombro piazzola di montaggio
 - Interventi puntuali
 - Adeguamenti stradali continui
 - Confini comunali
 - Confini regionali
 - Ingombro strada esistente da adeguare
 - Ingombro viabilità di progetto
 - Percorso di accesso al Parco
 - Rotore WTG - D = 170 m
 - Identificativo nodo adeguamento viabilità
 - Identificativo intervento puntuale viabilità

Base cartografica del presente elaborato:
OpenStreetMap Standard

AUTORIZZAZIONE UNICA EX D. LGS. N. 387/2003

Progetto Definitivo
Parco Eolico Melfi

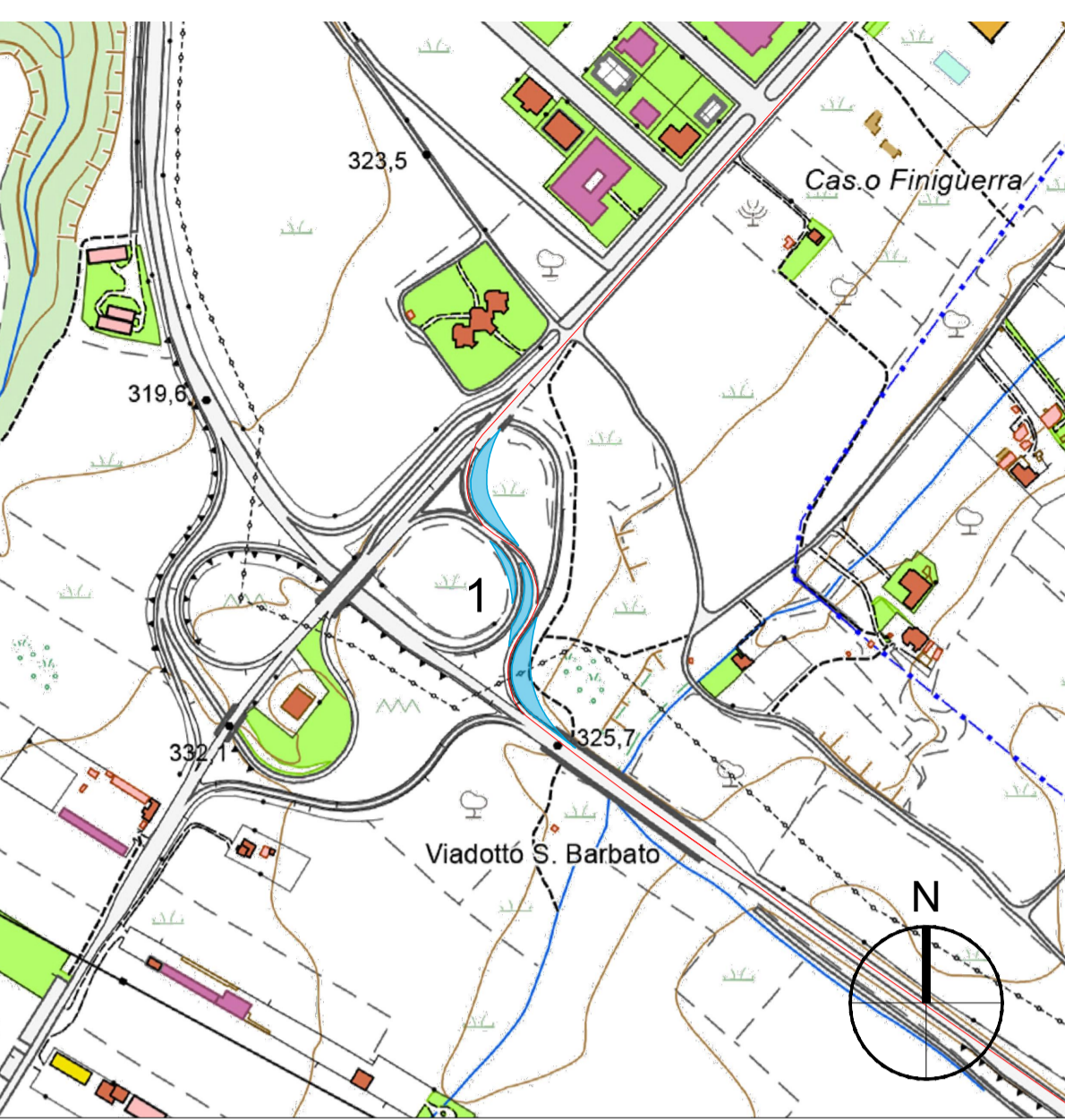
Titolo elaborato:
PLANIMETRIA CON DETTAGLI COME DA ROAD SURVEY - VIABILITÀ ESTERNA SU OSM/CTR

MT	VM	GD	Prima emissione	15/04/24	00
REDATTO	CONTR.	APPROV.	DESCRIZIONE REVISIONE DOCUMENTO	DATA	REV

<p>PROPONENTE</p> <p>LIBECCIO PRIME SRL Via A. De Gasperi n. 8 74023 Grottaglie (TA)</p>	<p>CONSULENZA</p> <p>ecodor build a renewable future</p> <p>GEODOR SRL Via A. De Gasperi n. 8 74023 Grottaglie (TA)</p> <p>PROGETTISTA Ing. Gaetano D'Oronzio</p>
--	---



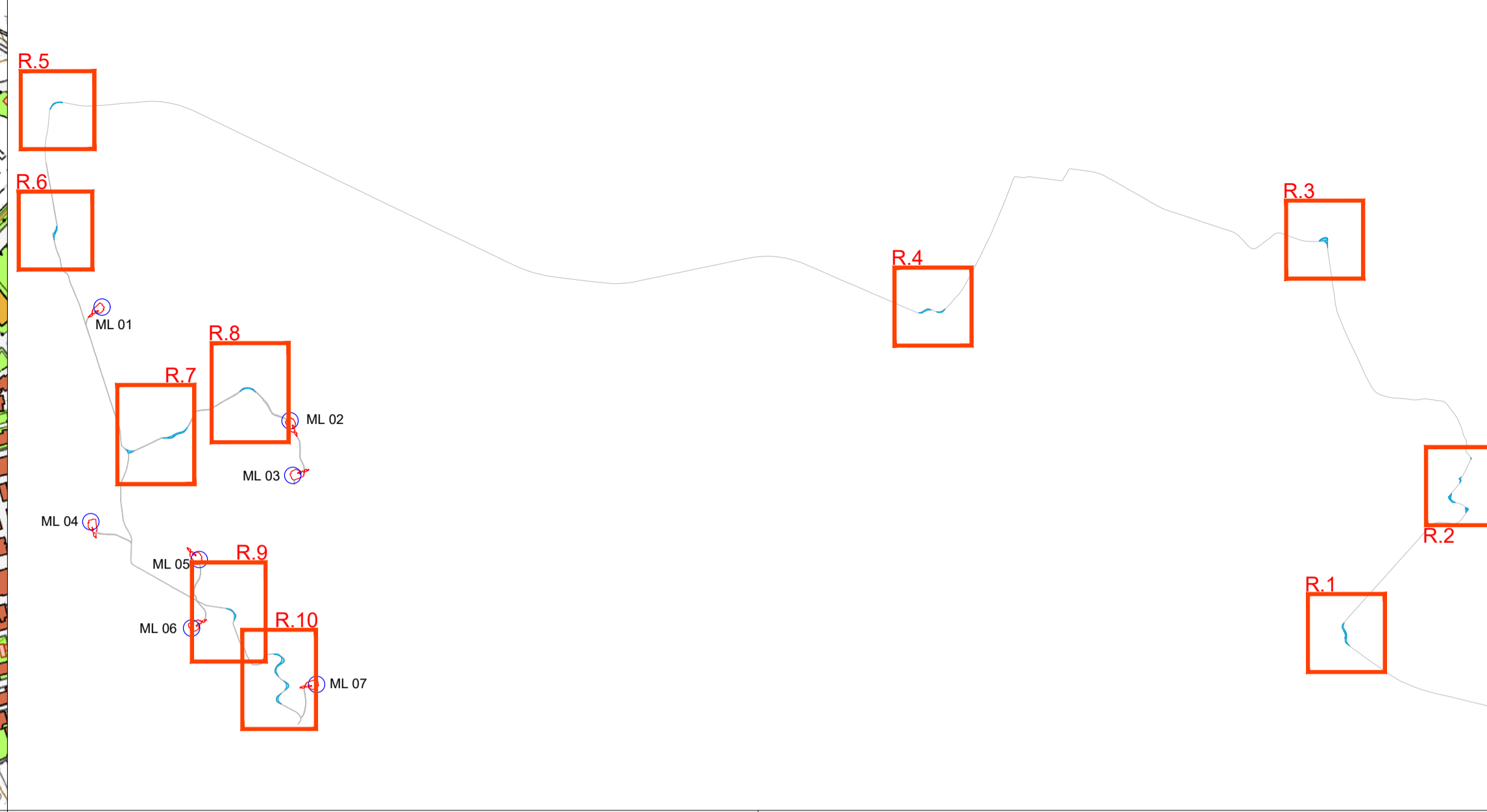
R.1_INTERVENTO 1



R.2_INTERVENTI 2/3/4/5



K-PLAN



LEGENDA

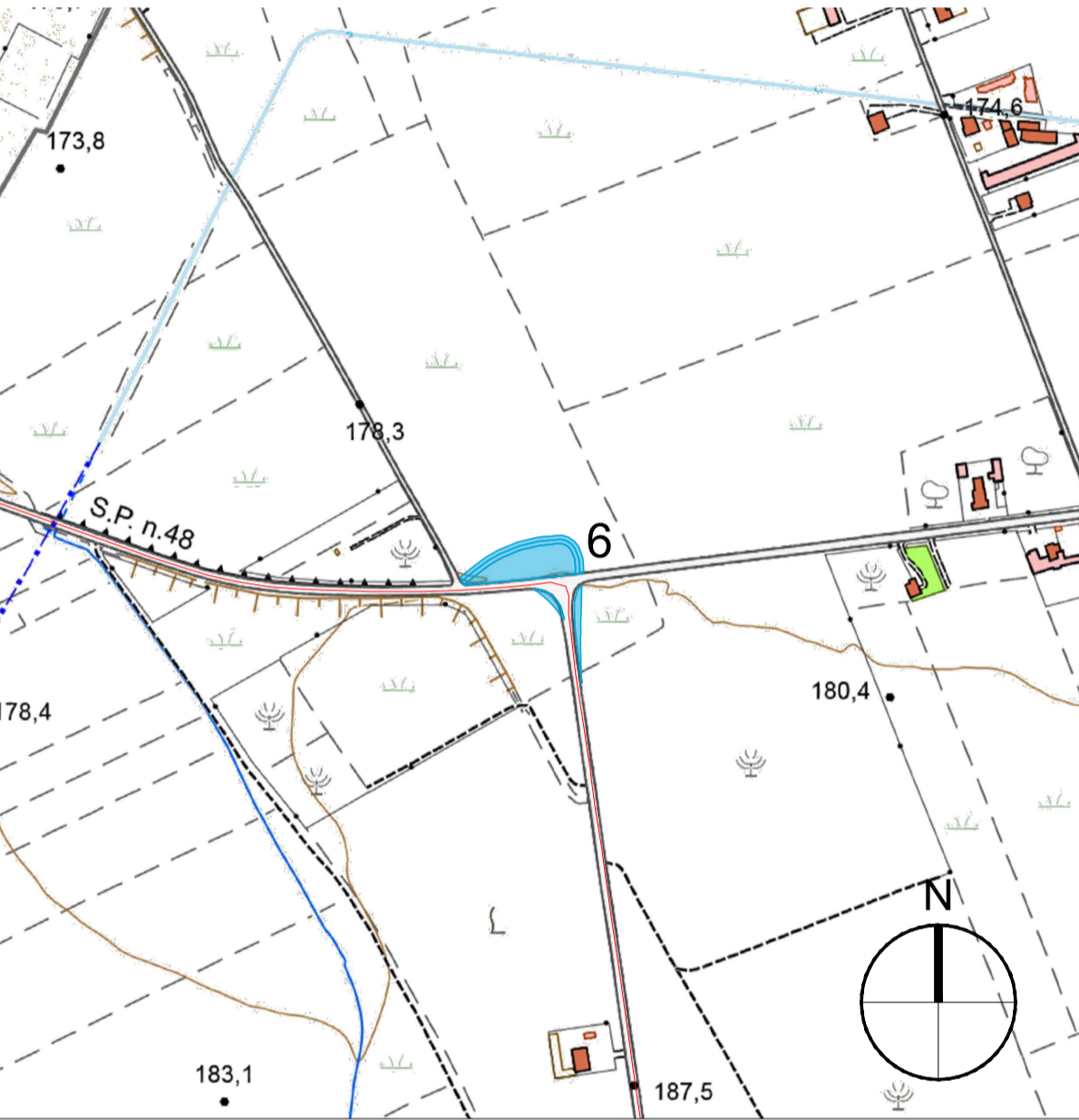
- ML n°...
- Piazzola di montaggio
- Interventi puntuali
- Strada esistente da adeguare
- Ingombro strada esistente da adeguare
- Viabilità di progetto
- Ingombro viabilità di progetto
- Percorso di accesso al Parco
- Rotore WTG - D = 170 m
- nn Identificativo intervento puntuale viabilità

Base cartografica del presente elaborato:
Carta Tecnica Regionale (CTR) 1:10000,
Regione Basilicata (2013).

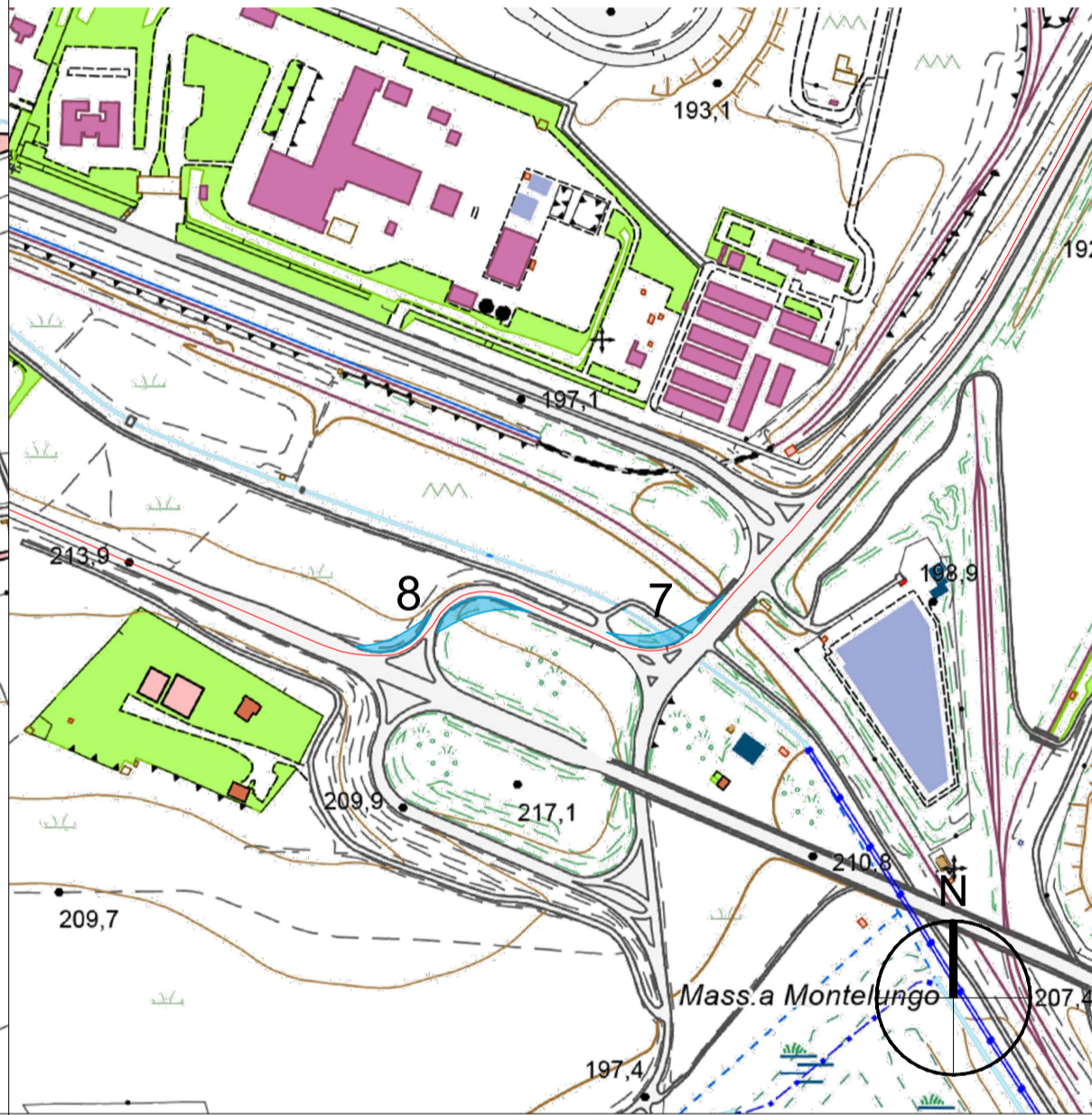
NOTA:
Per approfondimenti su tutti gli interventi si rimanda
alla relazione MLEG017_Relazione viabilità di accesso
al cantiere (road survey)



R.3_INTERVENTO 6



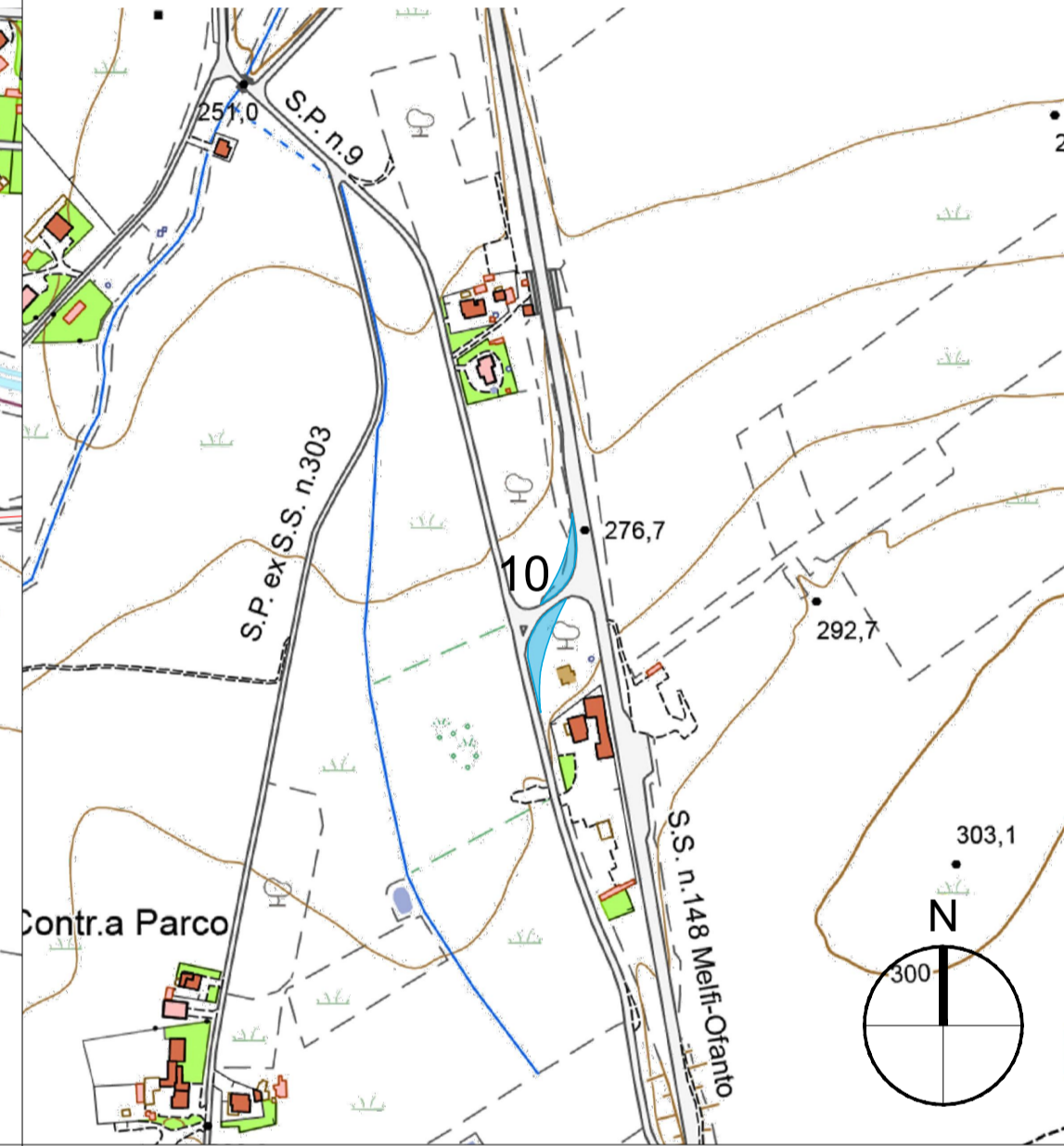
R.4_INTERVENTI 7/8



R.5_INTERVENTO 9



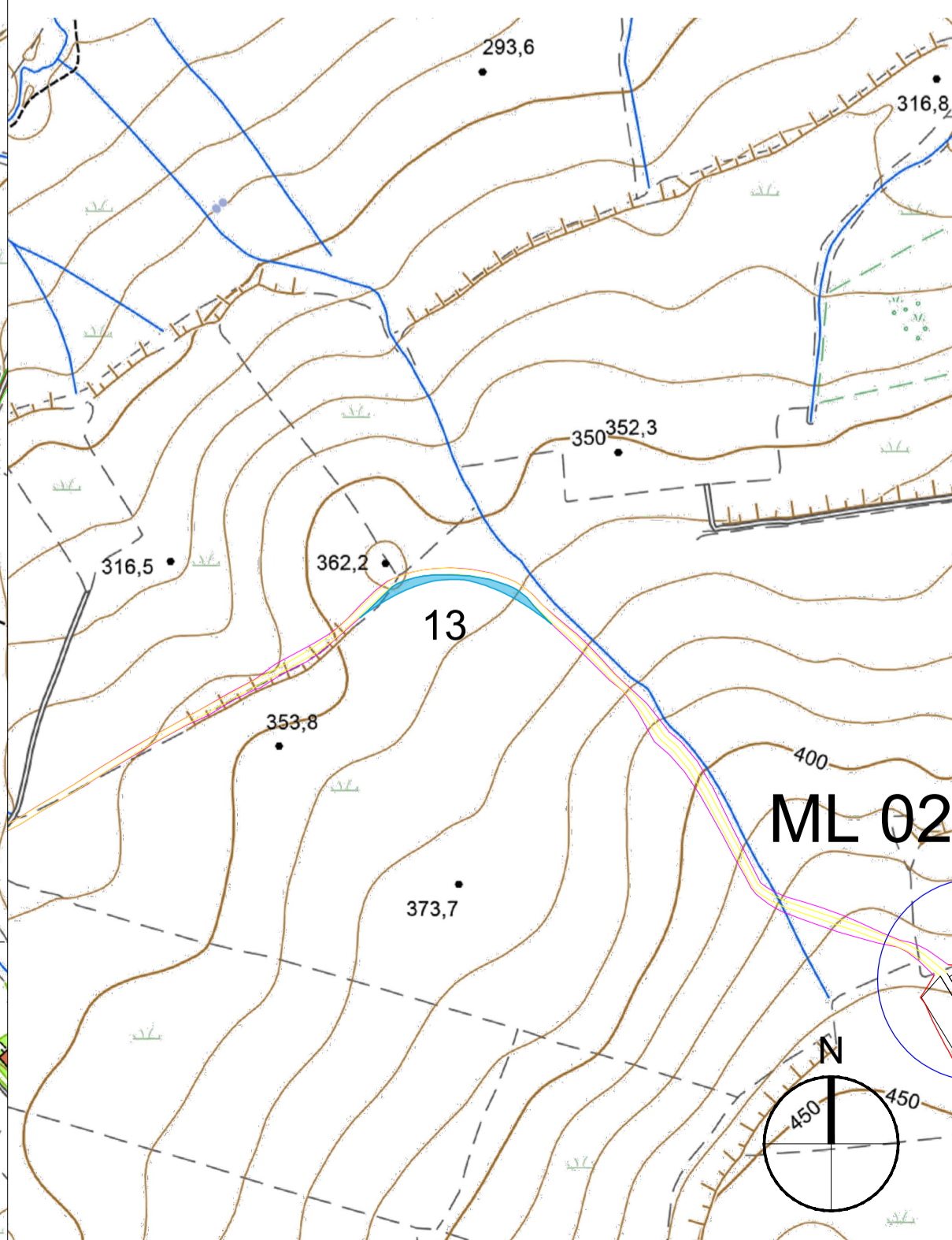
R.6_INTERVENTO 10



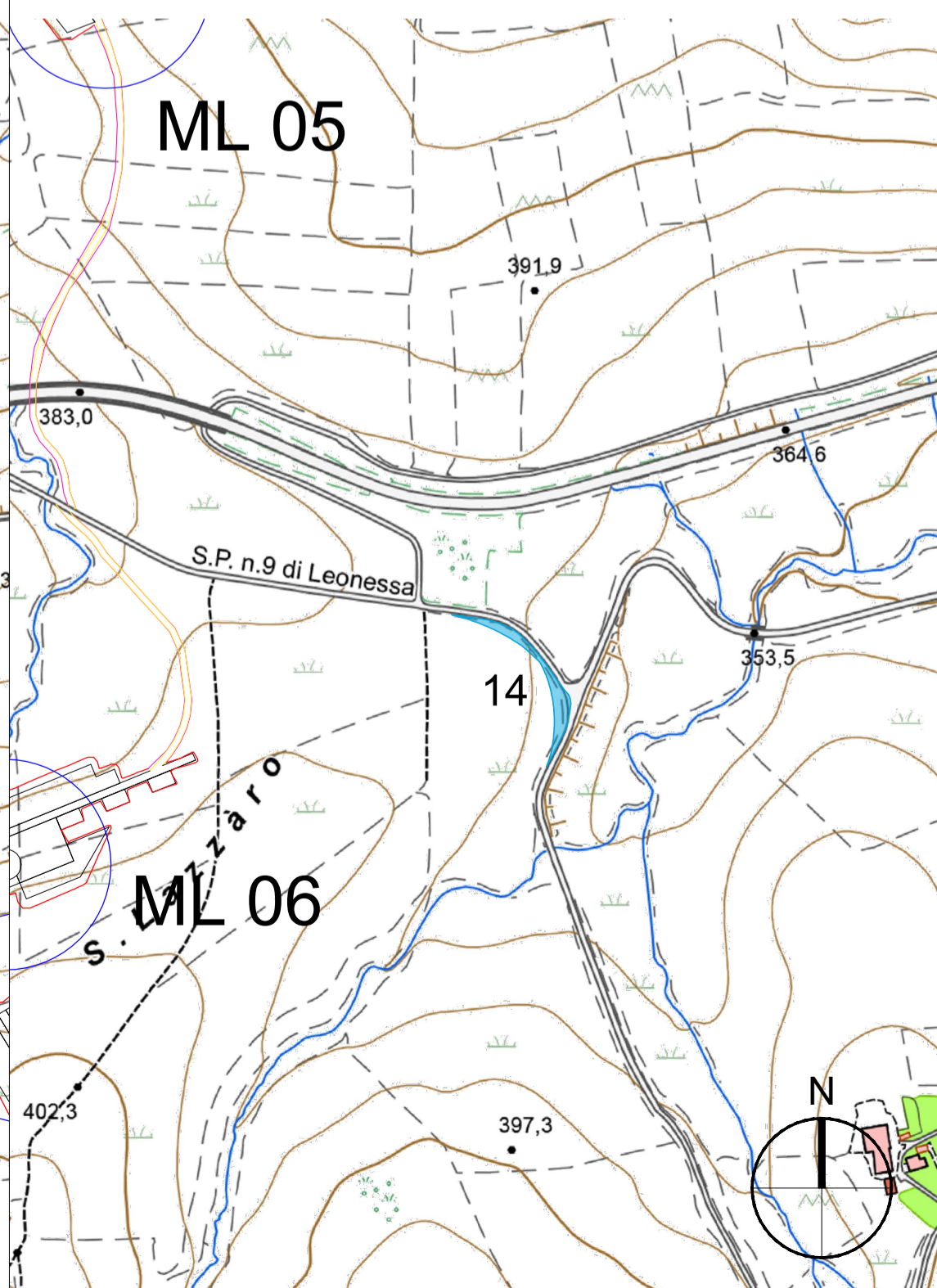
R.7_INTERVENTI 11/12



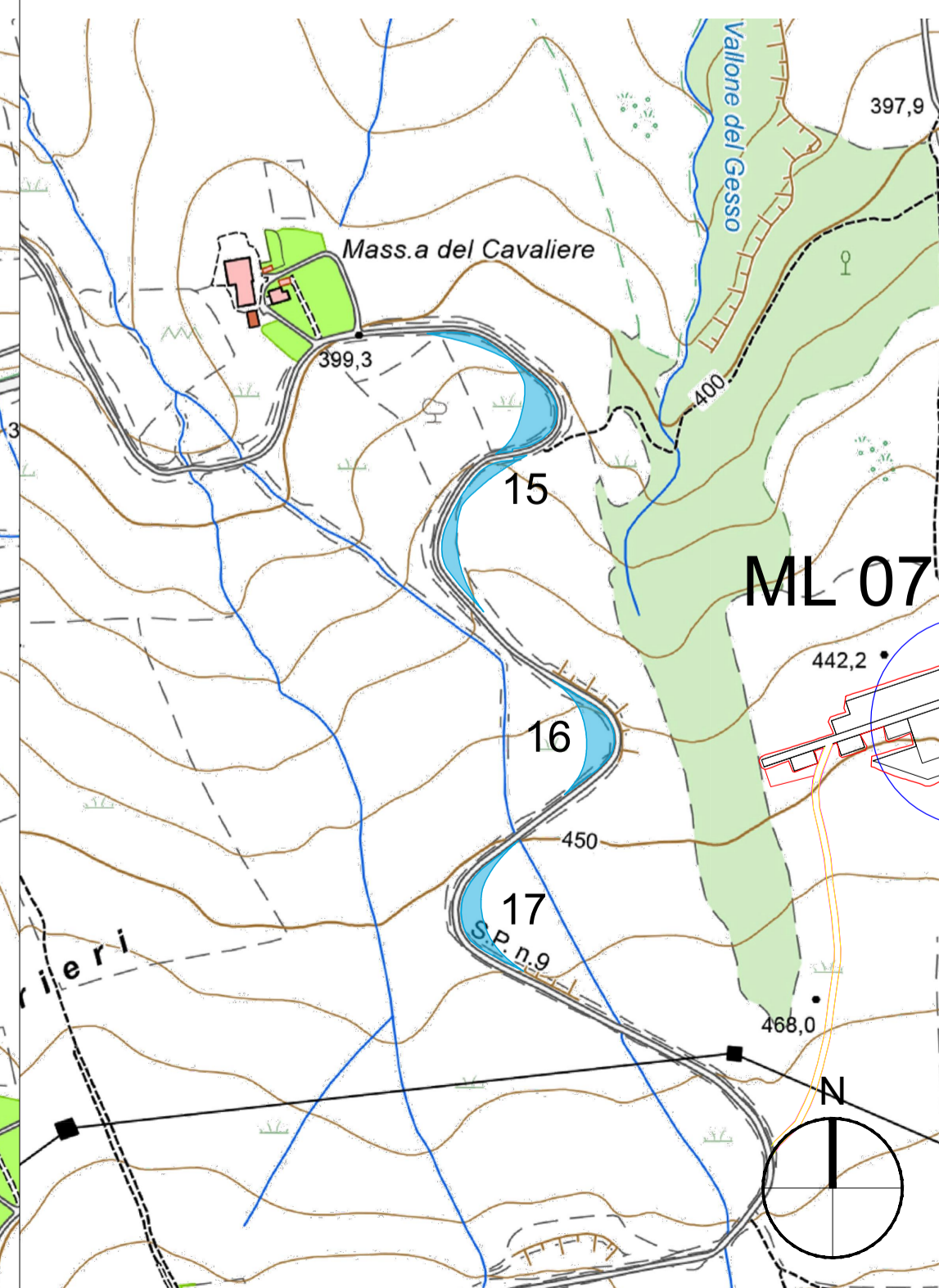
R.8_INTERVENTO 13



R.9_INTERVENTO 14



R.10_INTERVENTI 15/16/17



AUTORIZZAZIONE UNICA EX D. LGS. N. 387/2003



Progetto Definitivo

Parco Eolico Melfi

Titolo elaborato:
PLANIMETRIA CON DETTAGLI COME DA ROAD SURVEY - VIABILITÀ ESTERNA SU OSM/CTR

MT	VM	GD	Prima emissione	15/04/24	00
REDATTO	CONTR.	APPROV.	DESCRIZIONE REVISIONE DOCUMENTO	DATA	REV

PROPONENTE

LIBECCIO PRIME SRL
Via A. De Gasperi n. 8
74023 Grottaglie (TA)

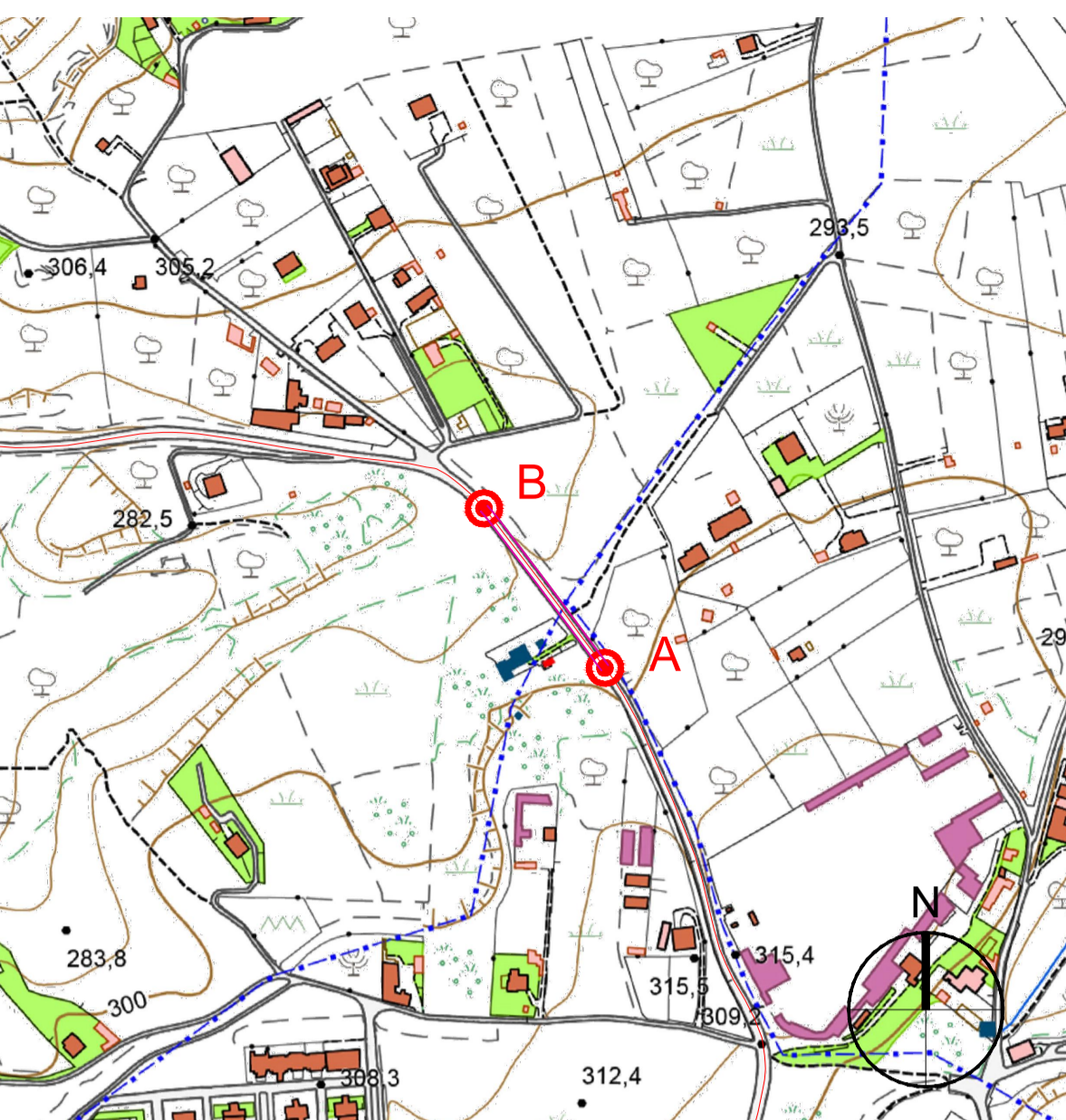
CONSULENZA

ecodor
build a renewable future

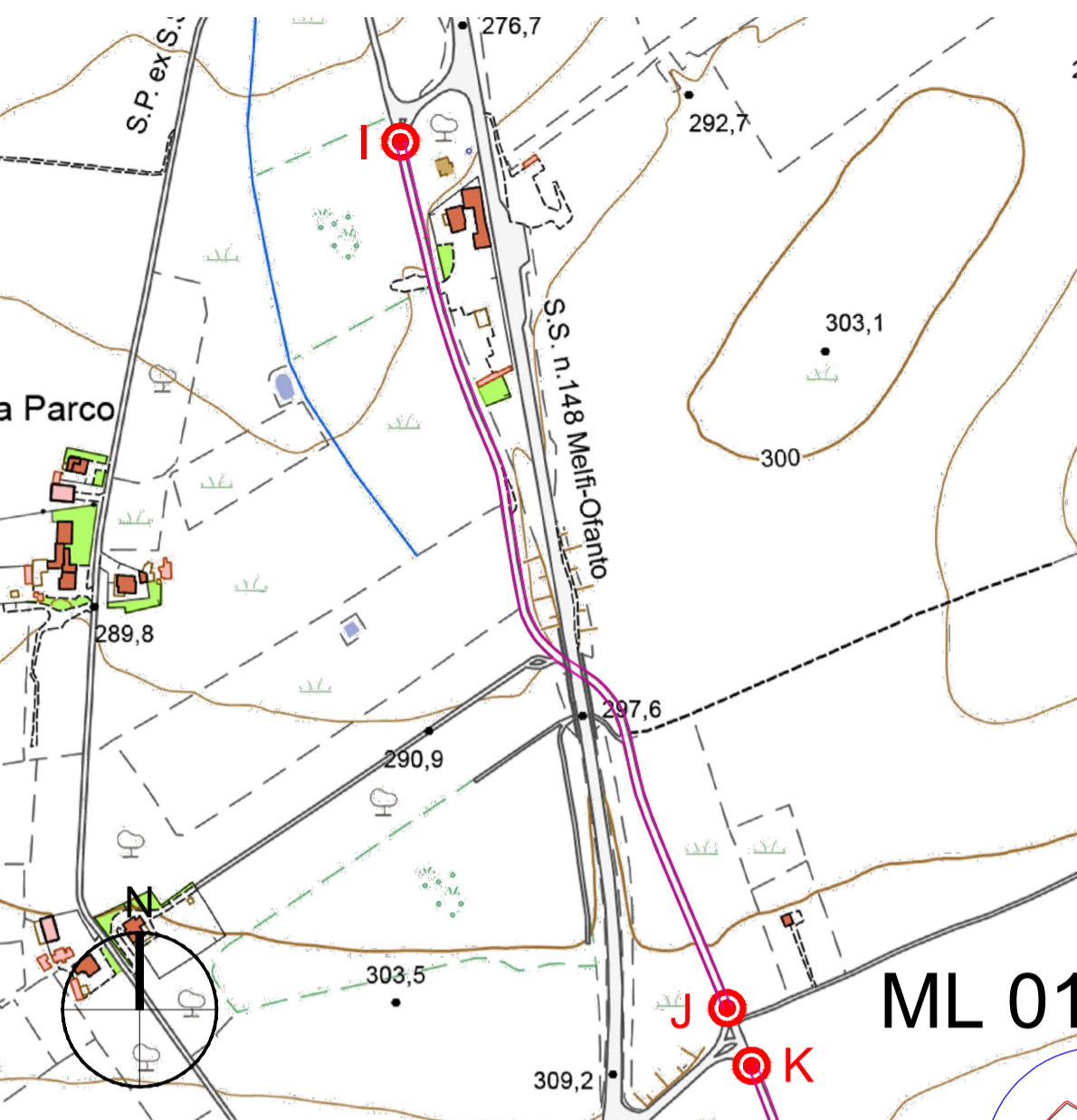
GECODOR SRL Via A. De Gasperi n. 8
74023 Grottaglie (TA)

PROGETTISTA Ing. Gaetano D'Oronzio

R.a_ADEGUAMENTO TRATTO A-B



R.c_ADEGUAMENTO TRATTO I-J



K-PLAN



LEGENDA

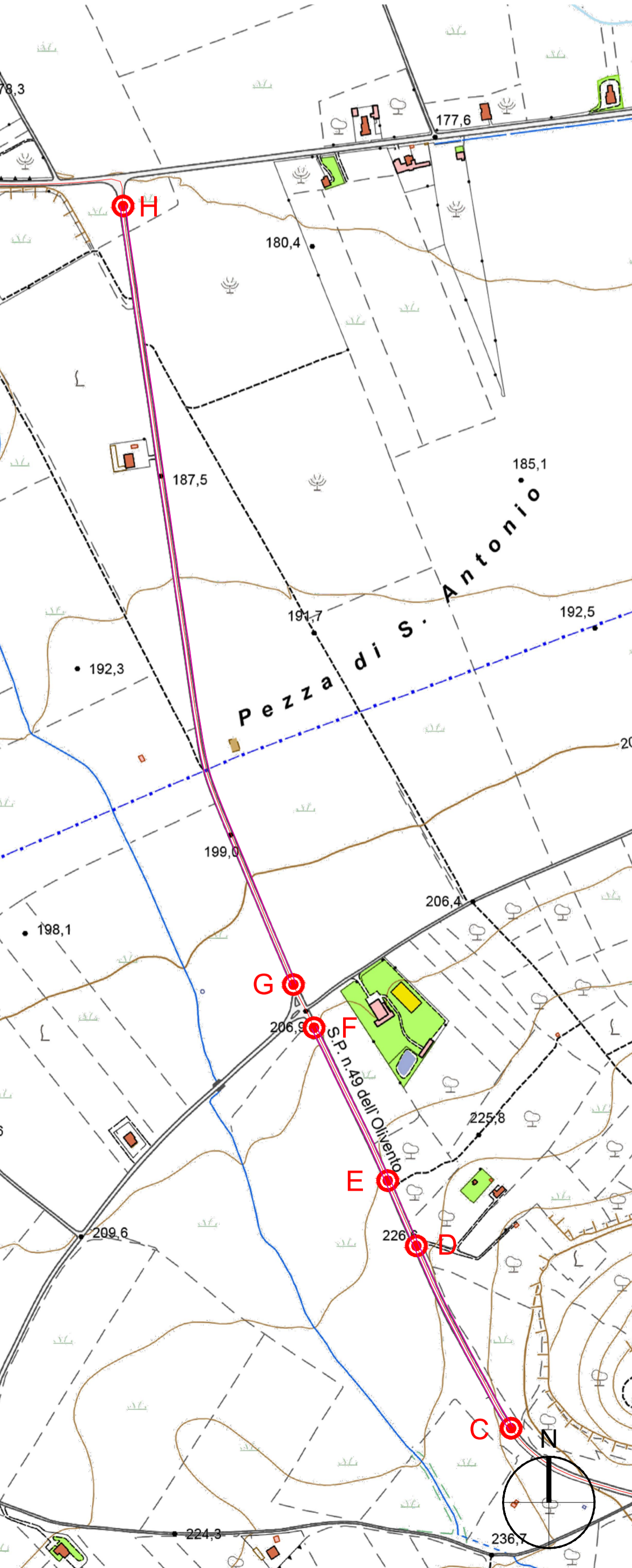
- ML n°...
Piazzola di montaggio
- Adeguamenti stradali continui
- Strada esistente da adeguare
- Ingombro strada esistente da adeguare
- Viabilità di progetto
- Ingombro viabilità di progetto
- Rotore WTG - D = 170 m
- Identificativo nodo adeguamento viabilità

Base cartografica del presente elaborato:
Carta Tecnica Regionale (CTR) 1:10000,
Regione Basilicata (2013).

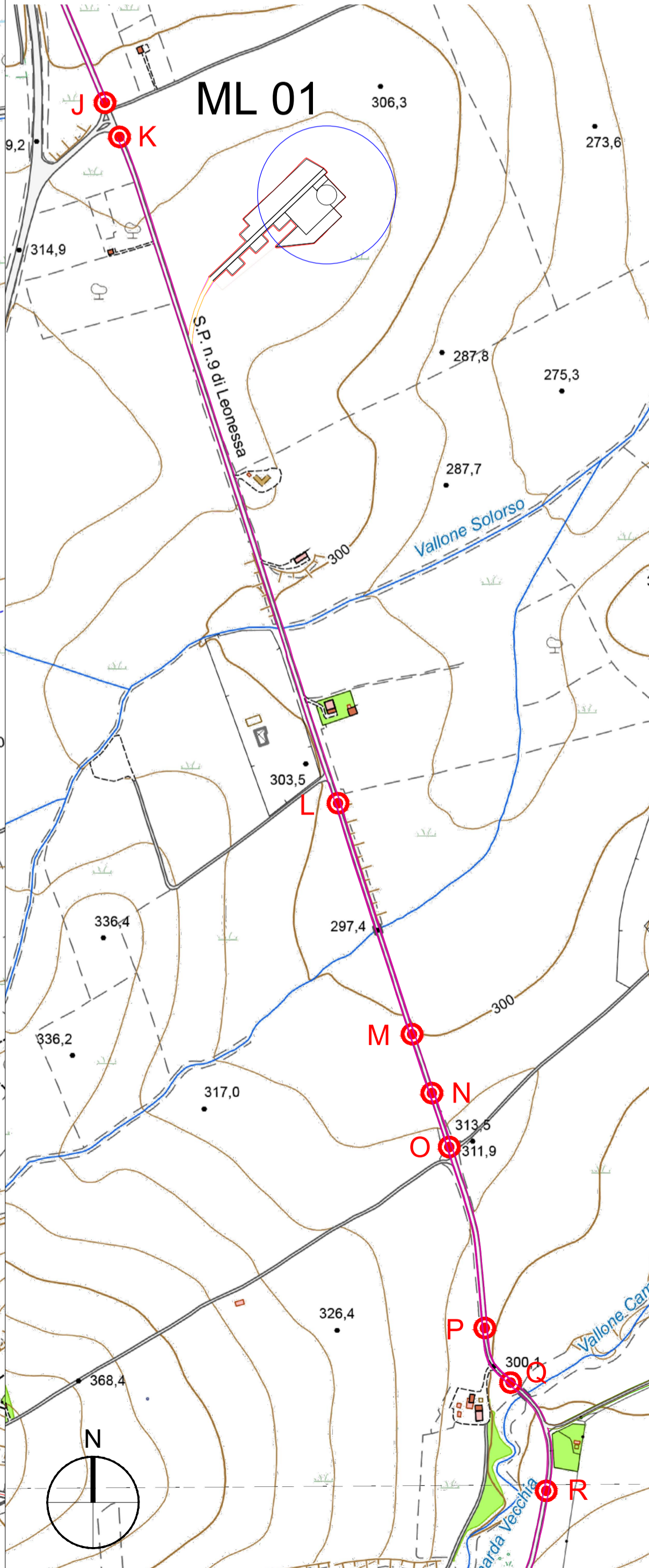
NOTA:
Per approfondimenti su tutti gli interventi si rimanda
alla relazione MLEG017_Relazione viabilità di accesso
al cantiere (road survey)



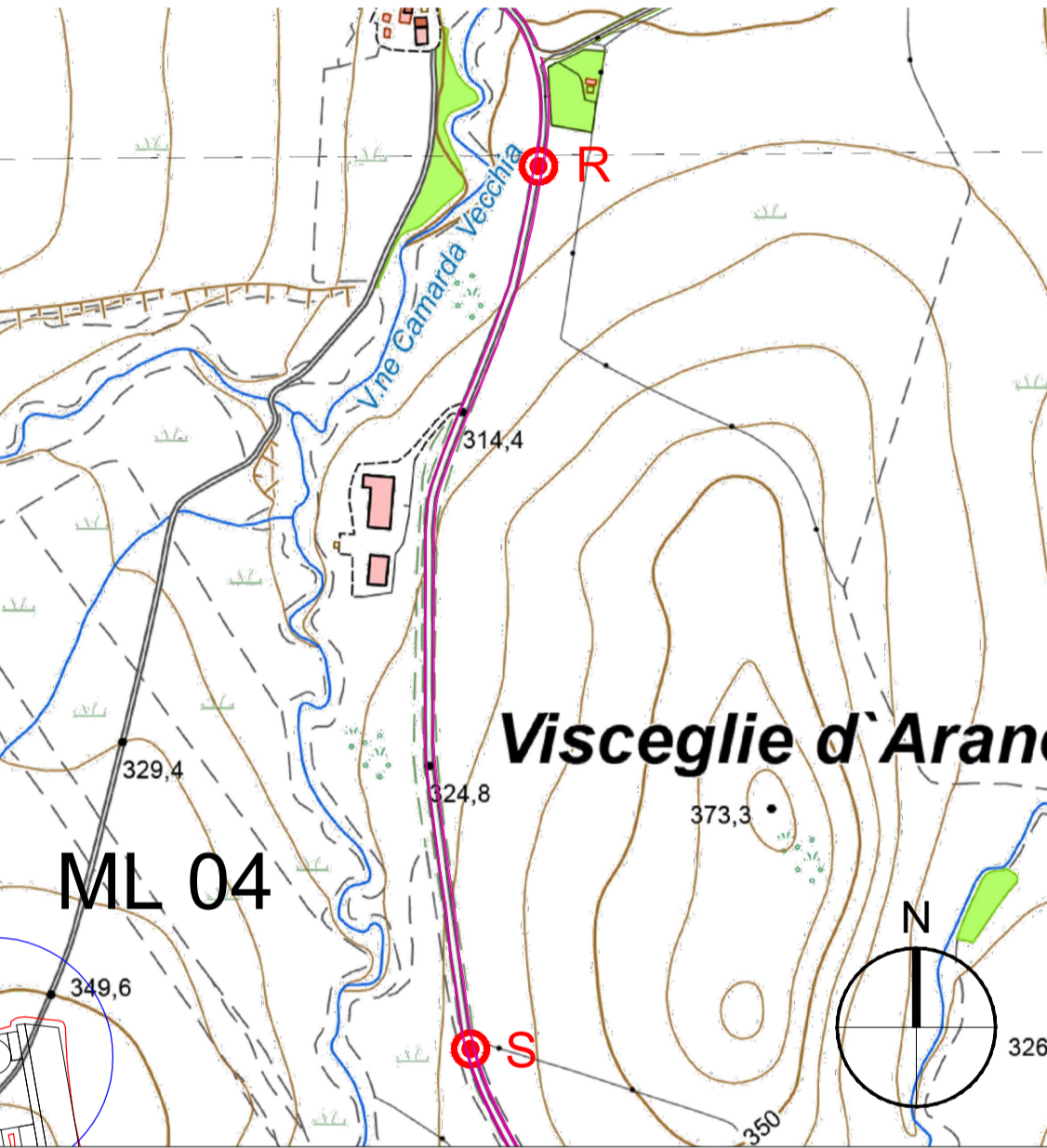
R.b_ADEGUAMENTI TRATTI C-D/D-E/E-F/G-H



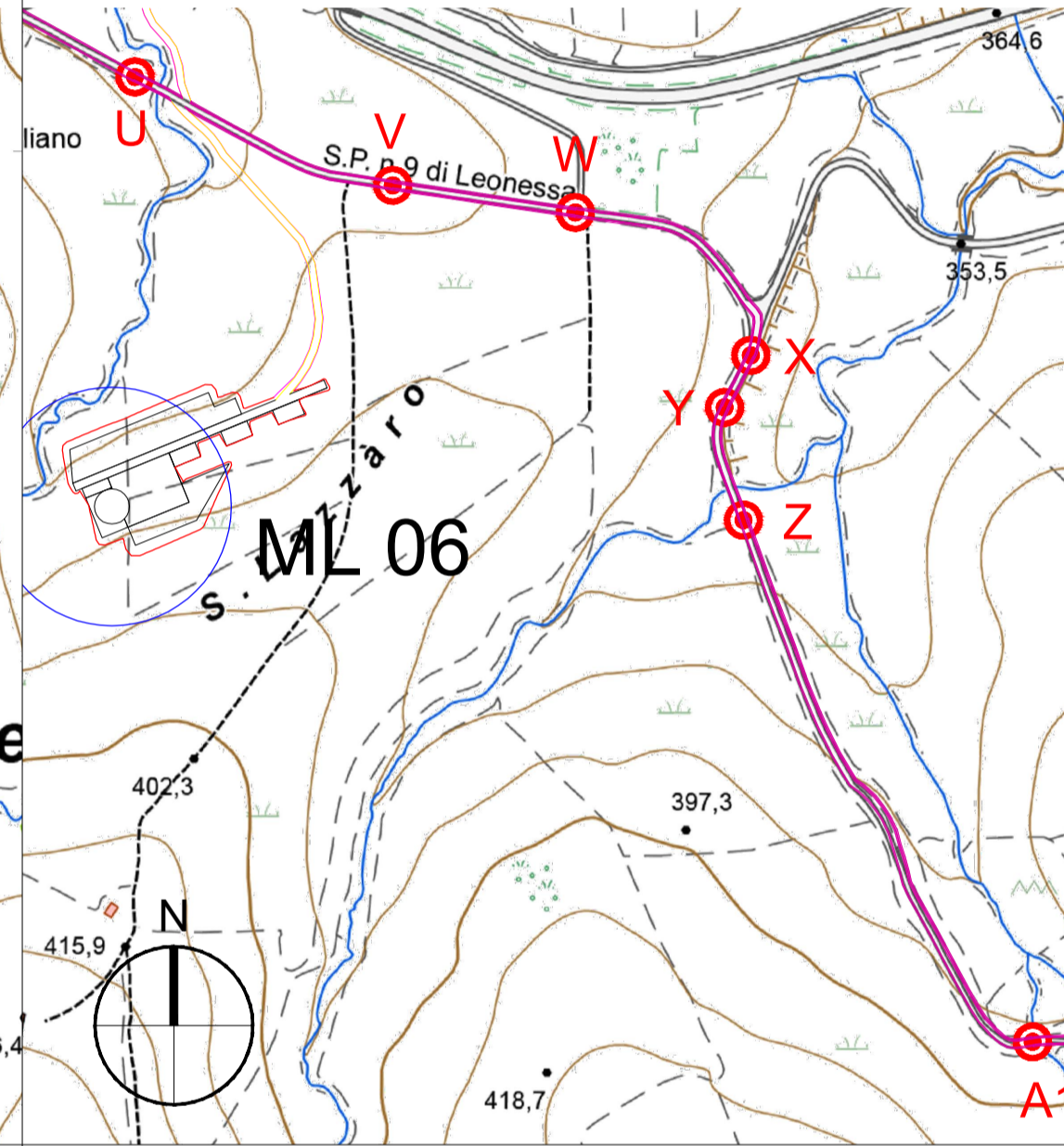
R.d_ADEGUAMENTI TRATTI K-L/L-M/M-N/N-O/O-P/P-Q/Q-R



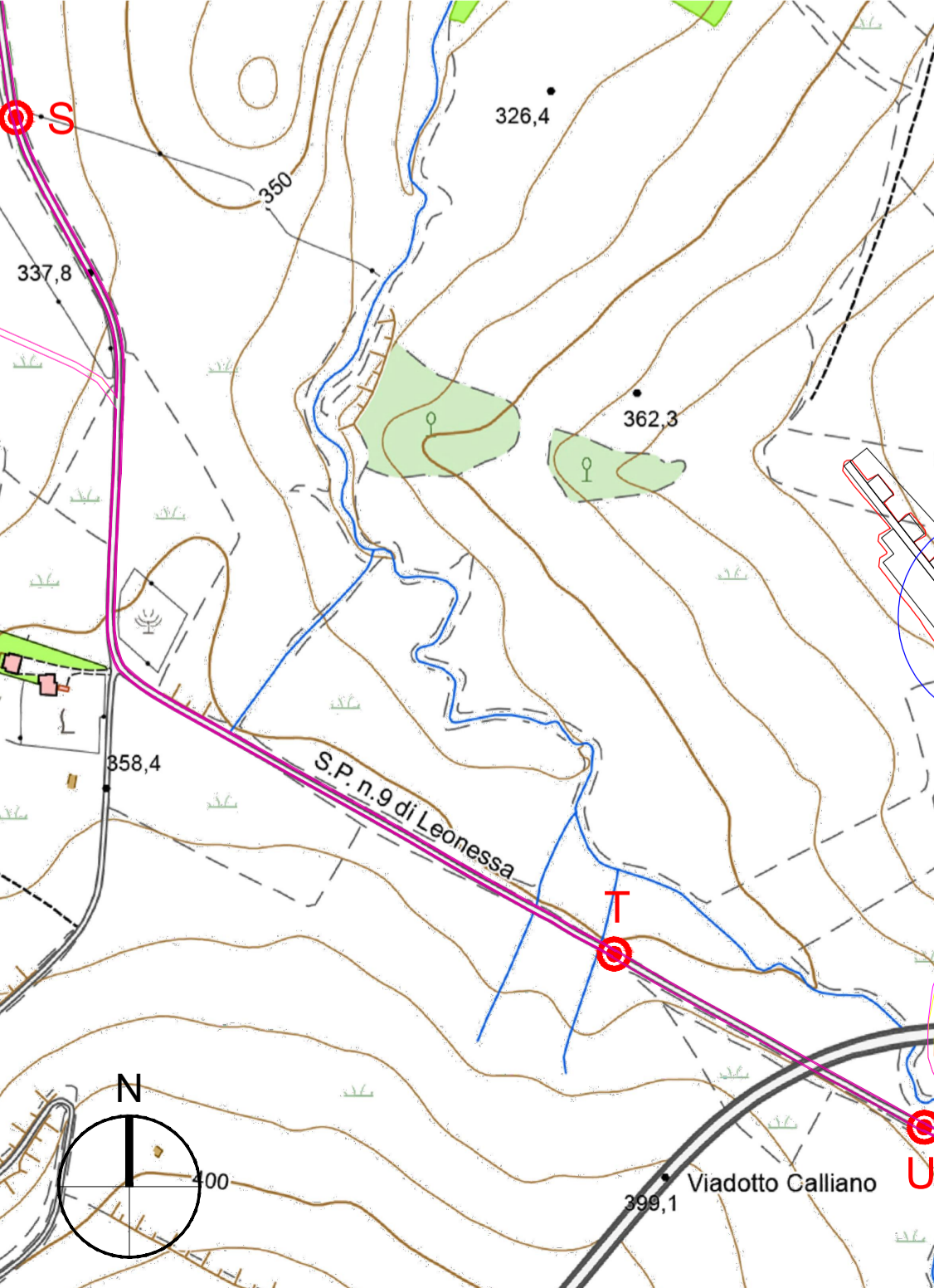
R.e_ADEGUAMENTO TRATTO R-S



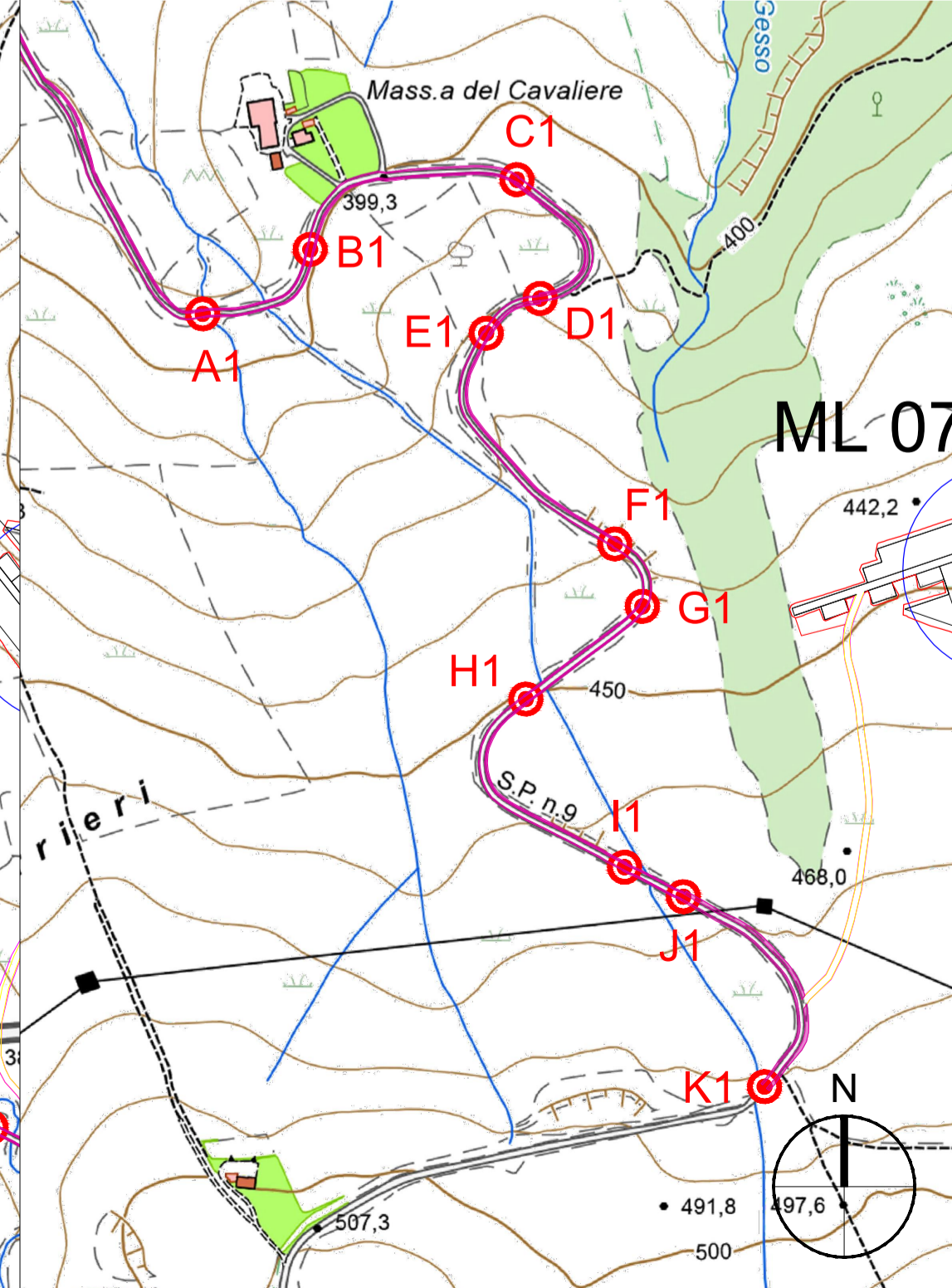
R.g_ADEGUAMENTI TRATTI U-V/V-W/W-X/X-Y/Y-Z/Z-A1



R.f_ADEGUAMENTI TRATTI S-T/T-U



R.h_ADEGUAM. TRATTI A1-B1/B1-C1/C1-D1/D1-E1/E1-F1/F1-G1/G1-H1/H1-I1/I1-J1/J1-K1



AUTORIZZAZIONE UNICA EX D. LGS. N. 387/2003



Progetto Definitivo

Parco Eolico Melfi

Titolo elaborato:
PLANIMETRIA CON DETTAGLI COME DA ROAD SURVEY - VIABILITÀ ESTERNA SU OSM/CTR

MT	VM	GD	Prima emissione	15/04/24	00
REDATTO	CONTR.	APPROV.	DESCRIZIONE REVISIONE DOCUMENTO	DATA	REV

PROPONENTE

LIBECCIO PRIME SRL

Via A. De Gasperi n. 8
74023 Grottaglie (TA)

CONSULENZA

ecodor
build a renewable future

GECODOR SRL Via A. De Gasperi n. 8
74023 Grottaglie (TA)

PROGETTISTA Ing. Gaetano D'Oronzio

Codice MLEG018	Formato A0	Scala 1:5.000	Foglio 3/3
--------------------------	----------------------	-------------------------	----------------------