

- LEGENDA**
- ML n°...
 - Ingombro piazzola di montaggio
 - Interventi puntuali
 - Adeguamenti stradali continui
 - Confini comunali
 - Confini regionali
 - Ingombro strada esistente da adeguare
 - Ingombro viabilità di progetto
 - Percorso di accesso al Parco
 - Rotore WTG - D = 170 m
 - Identificativo nodo adeguamento viabilità
 - Identificativo intervento puntuale viabilità

Ortofoto:
ESRI, World Imagery / 2018 e 2022.

AUTORIZZAZIONE UNICA EX D. LGS. N. 387/2003




Progetto Definitivo
Parco Eolico Melfi

Titolo elaborato:
PLANIMETRIA CON DETTAGLI COME DA ROAD SURVEY - VIABILITÀ ESTERNA SU ORTOFOTO

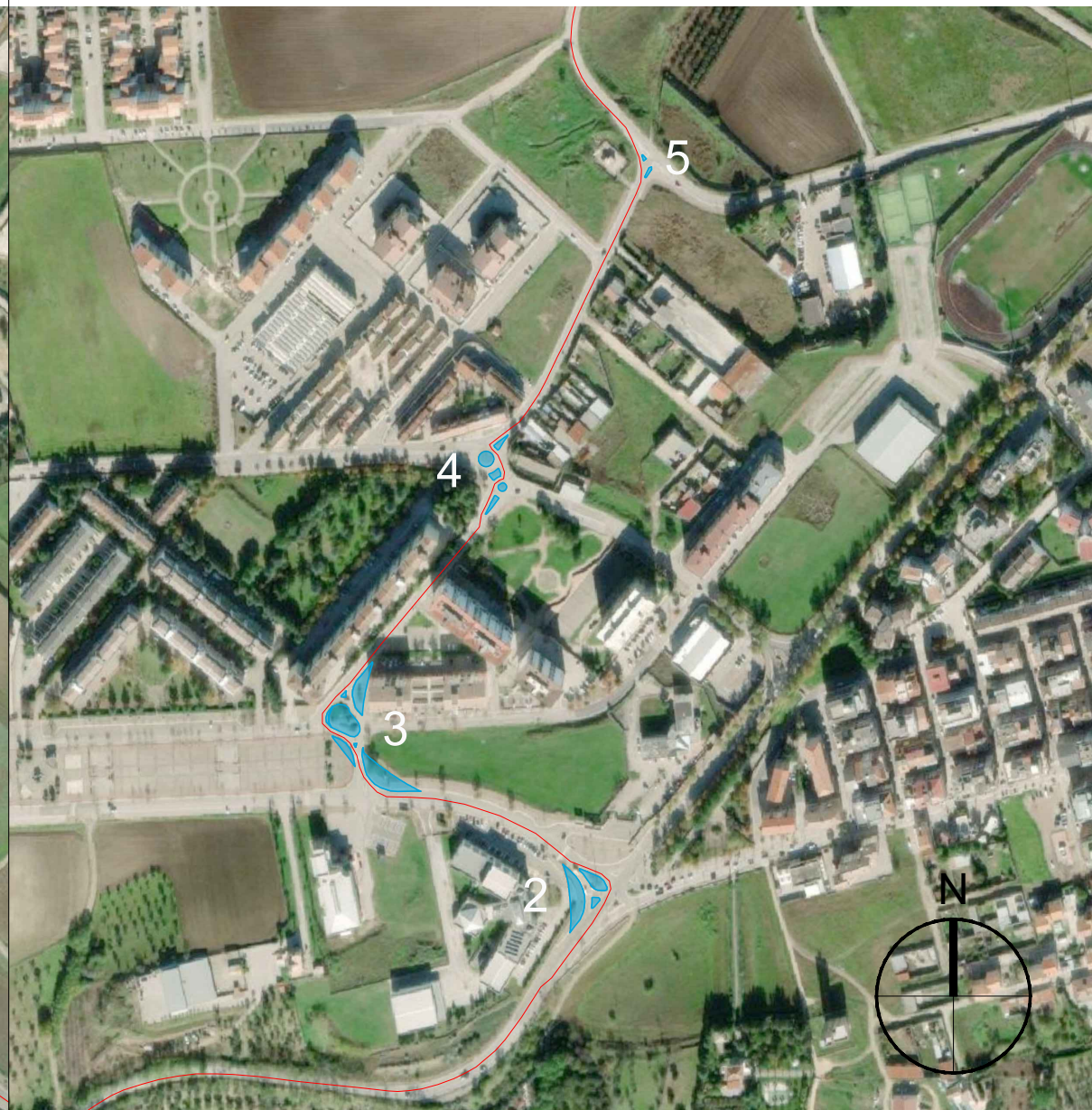
MT	VM	GD	Prima emissione	15/04/24	00
REDATTO	CONTR.	APPROV.	DESCRIZIONE REVISIONE DOCUMENTO	DATA	REV

<p>PROPONENTE</p>  <p>LIBECCIO PRIME SRL Via A. De Gasperi n. 8 74023 Grottaglie (TA)</p>	<p>CONSULENZA</p>  <p>ECODOR SRL Via A. De Gasperi n. 8 74023 Grottaglie (TA)</p> <p>PROGETTISTA Ing. Gaetano D'Oronzio</p>
--	---

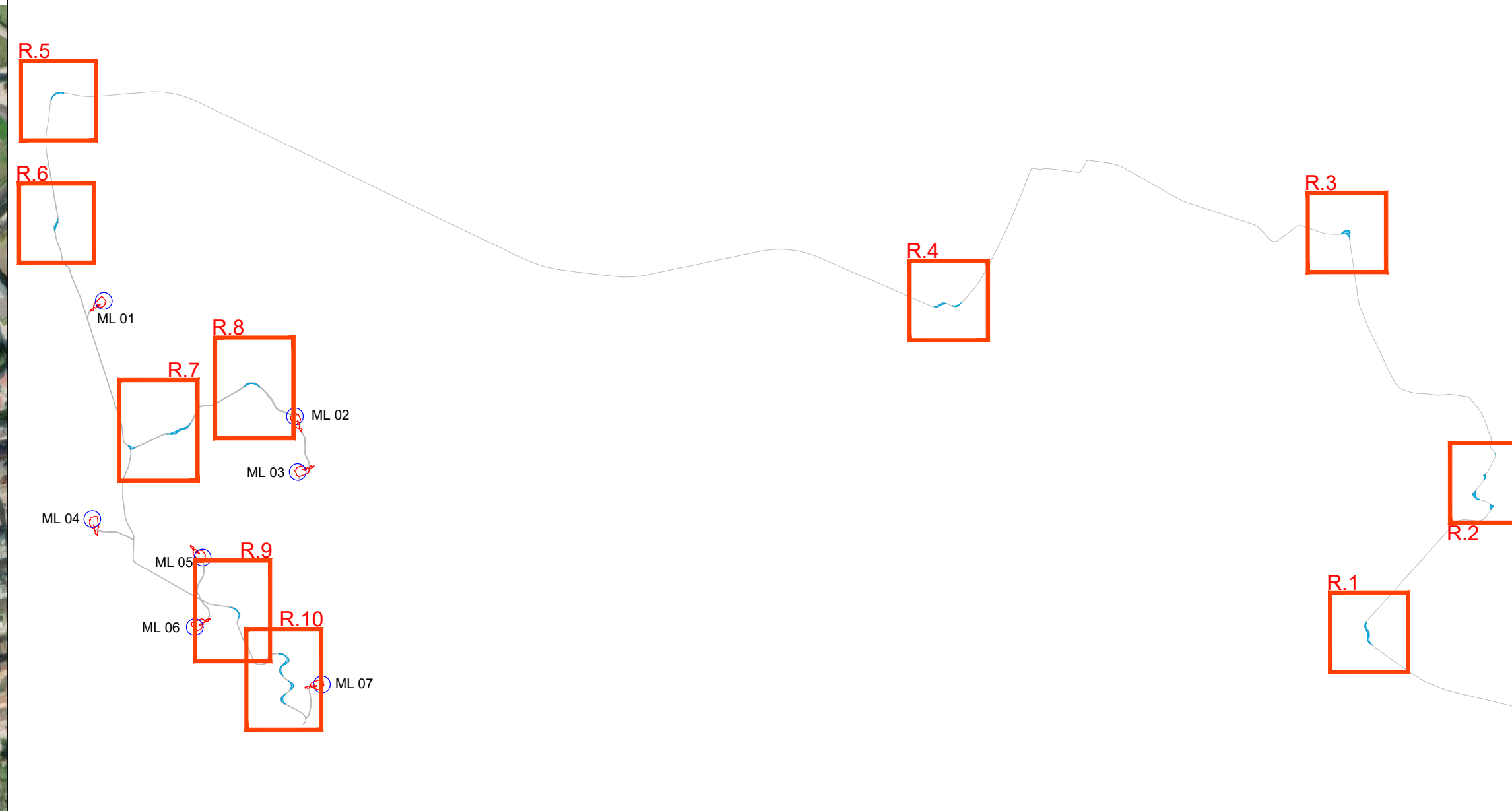
R.1_INTERVENTO 1





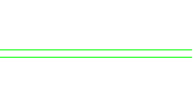


R.2_INTERVENTI 2/3/4/5



K-PLAN



LEGENDA

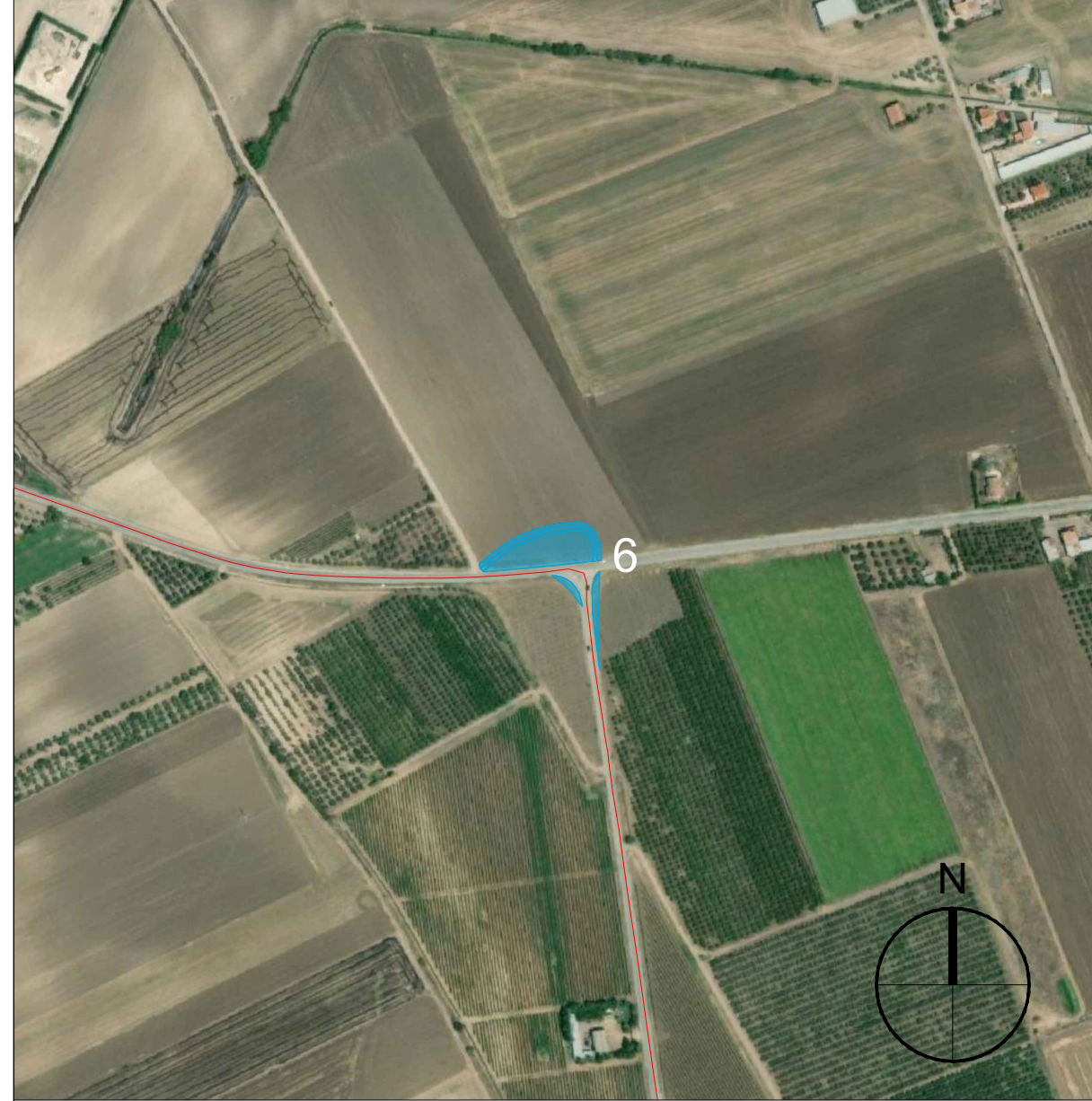
-  ML n°...
-  Piazzola di montaggio
-  Interventi puntuali
-  Strada esistente da adeguare
-  Ingombro strada esistente da adeguare
-  Viabilità di progetto
-  Ingombro viabilità di progetto
-  Percorso di accesso al Parco
-  Rotore WTG - D = 170 m
-  N Identificativo intervento puntuale viabilità

Ortofoto:
ESRI, World Imagery / 2018 e 2022.

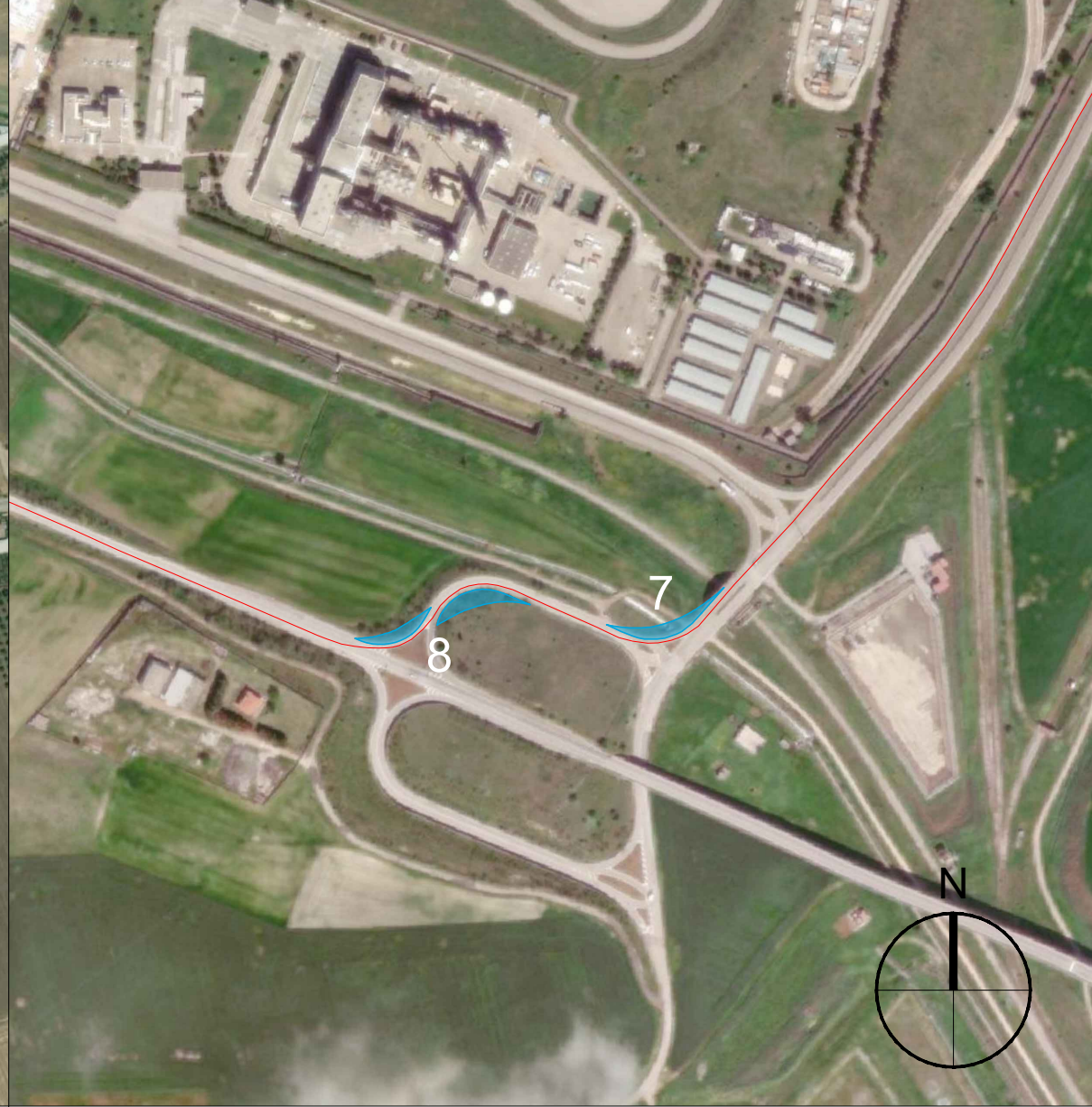
NOTA:
Per approfondimenti su tutti gli interventi si rimanda alla relazione MLEG017_Relazione viabilità di accesso al cantiere (road survey)



R.3_INTERVENTO 6



R.4_INTERVENTI 7/8



R.5_INTERVENTO 9



R.6_INTERVENTO 10



AUTORIZZAZIONE UNICA EX D. LGS. N. 387/2003



Progetto Definitivo

Parco Eolico Melfi

Titolo elaborato:

PLANIMETRIA CON DETTAGLI COME DA ROAD SURVEY - VIABILITÀ ESTERNA SU ORTOFOTO

MT	VM	GD	Prima emissione	15/04/24	00
REDATTO	CONTR.	APPROV.	DESCRIZIONE REVISIONE DOCUMENTO	DATA	REV

PROPONENTE



LIBECCIO PRIME SRL

Via A. De Gasperi n. 8
74023 Grottaglie (TA)

CONSULENZA

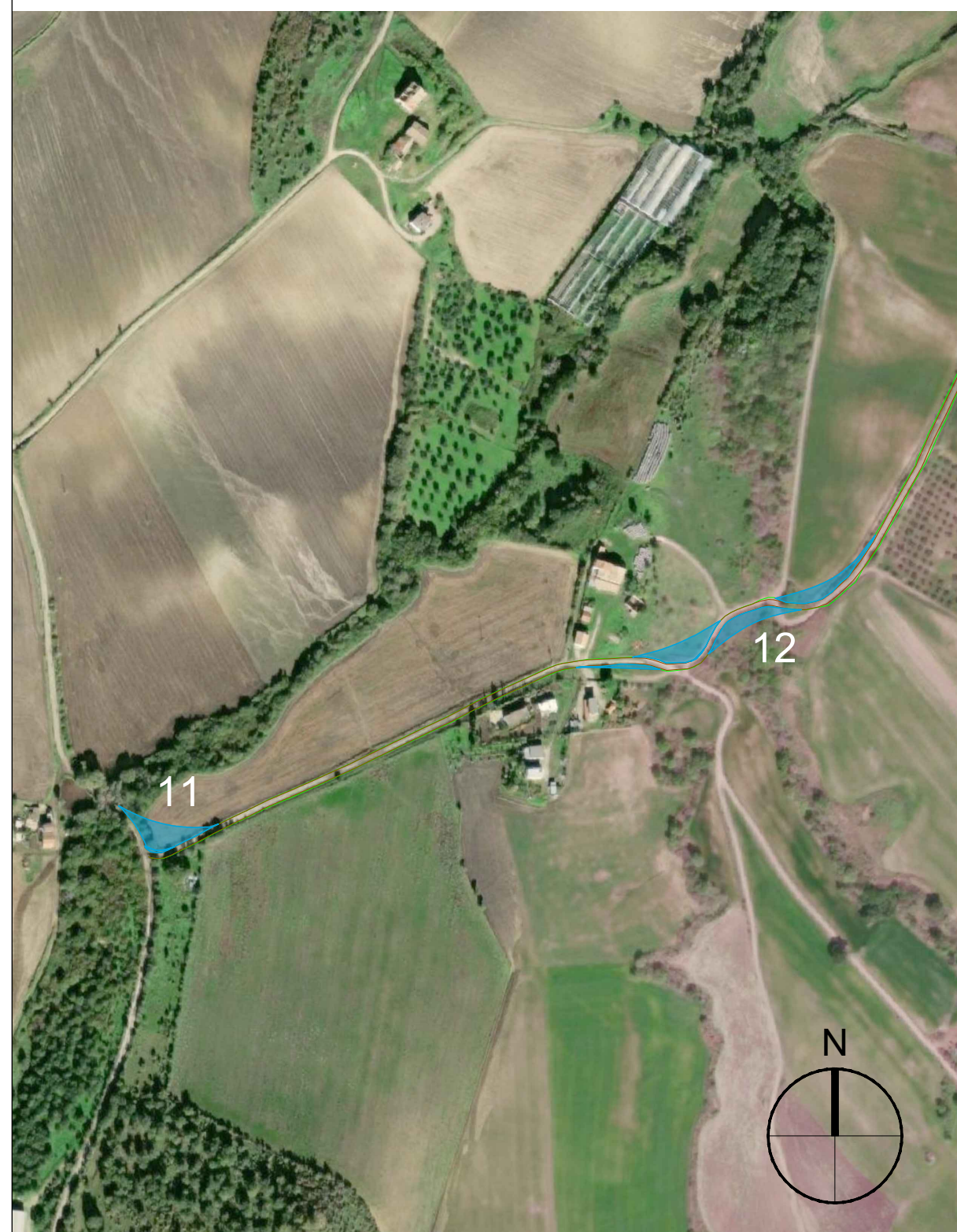


ecodor
build a renewable future

GECODOR SRL Via A. De Gasperi n. 8
74023 Grottaglie (TA)

PROGETTISTA Ing. Gaetano D'Oronzio

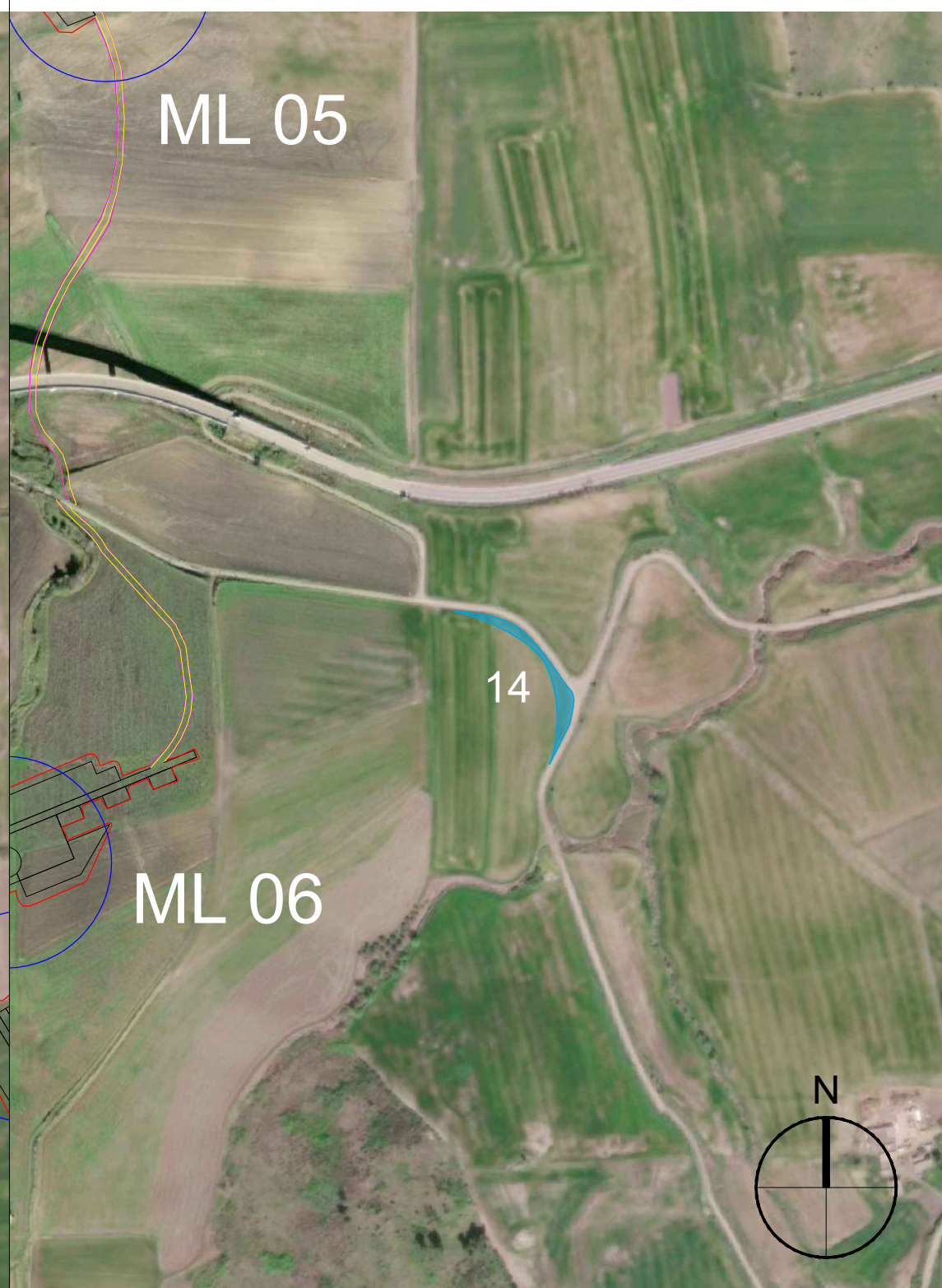
R.7_INTERVENTI 11/12



R.8_INTERVENTO 13



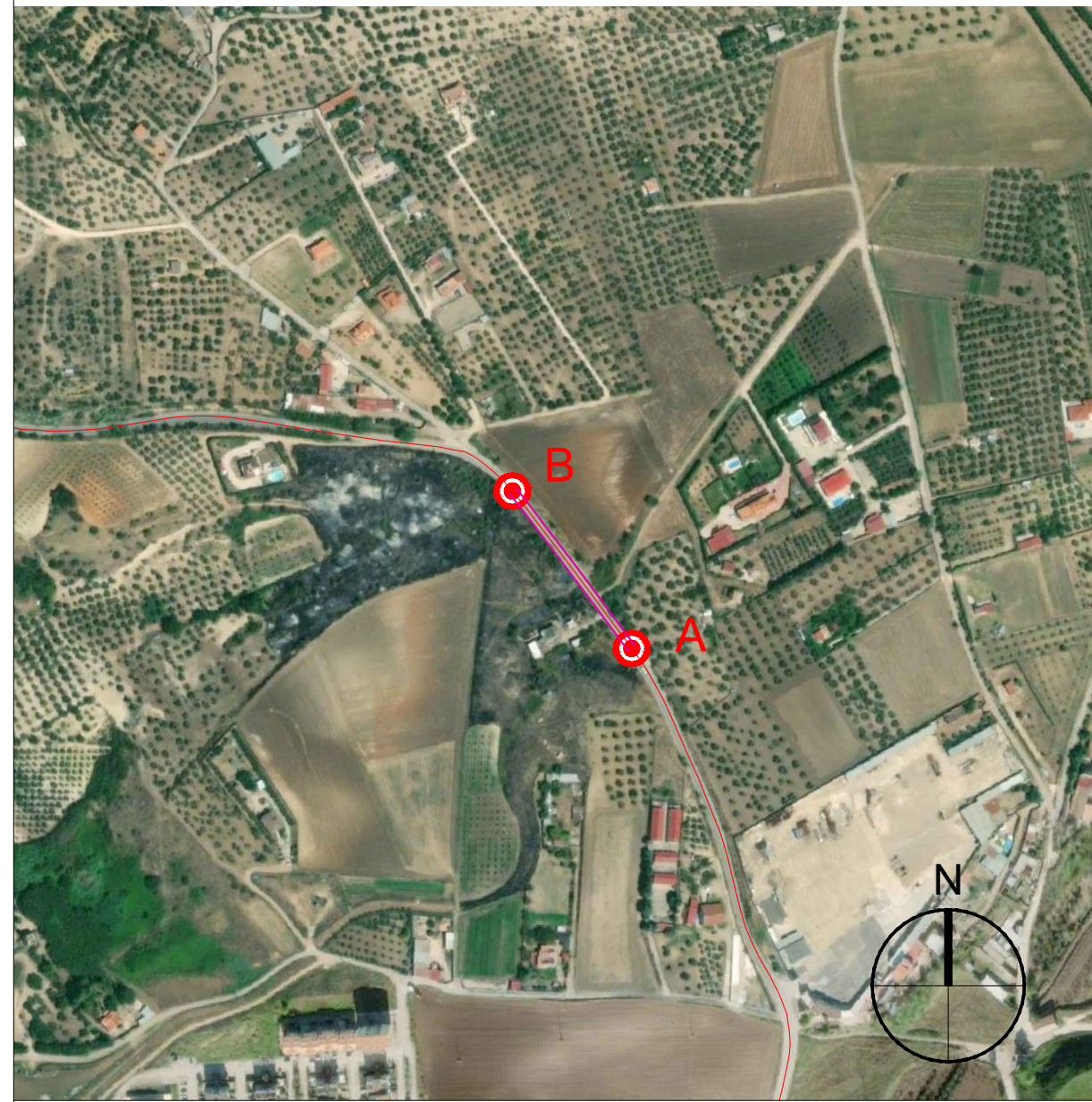
R.9_INTERVENTO 14



R.10_INTERVENTI 15/16/17



R.a_ADEGUAMENTO TRATTO A-B



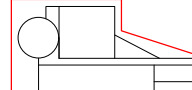


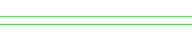


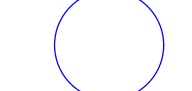

R.c_ADEGUAMENTO TRATTO I-J



K-PLAN



LEGENDA

-  ML n°...
Piazzola di montaggio
-  Adeguamenti stradali continui
-  Strada esistente da adeguare
-  Ingombro strada esistente da adeguare
-  Viabilità di progetto
-  Ingombro viabilità di progetto
-  Rotore WTG - D = 170 m
-  Identificativo nodo adeguamento viabilità

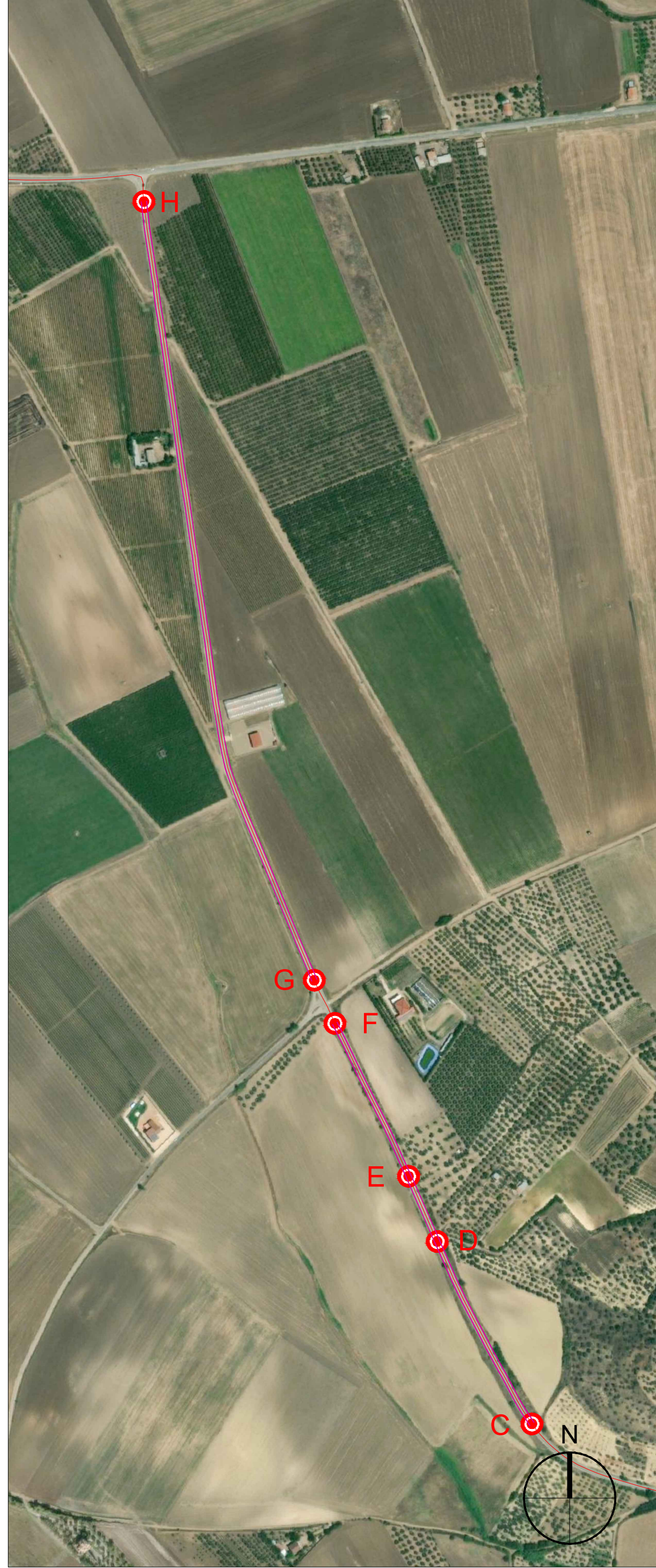
Ortofoto:
ESRI, World Imagery / 2018 e 2022.

NOTA:
Per approfondimenti su tutti gli interventi si rimanda
alla relazione MLEG017_Relazione viabilità di accesso
al cantiere (road survey)

SCALA GRAFICA 1:5.000



R.b_ADEGUAMENTI TRATTI C-D/D-E/E-F/G-H



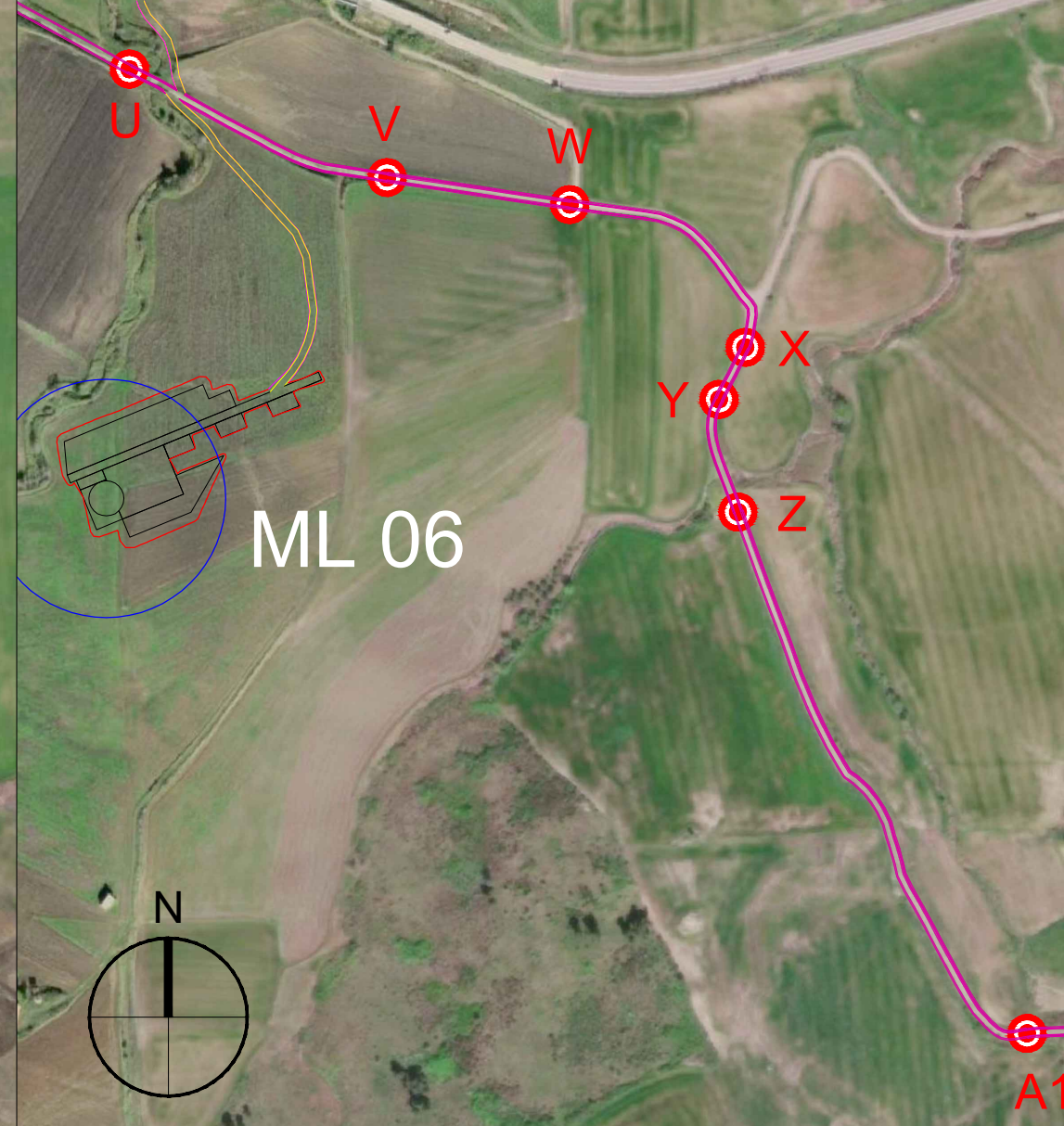
R.d_ADEGUAMENTI TRATTI K-L/L-M/M-N/N-O/O-P/P-Q/Q-R



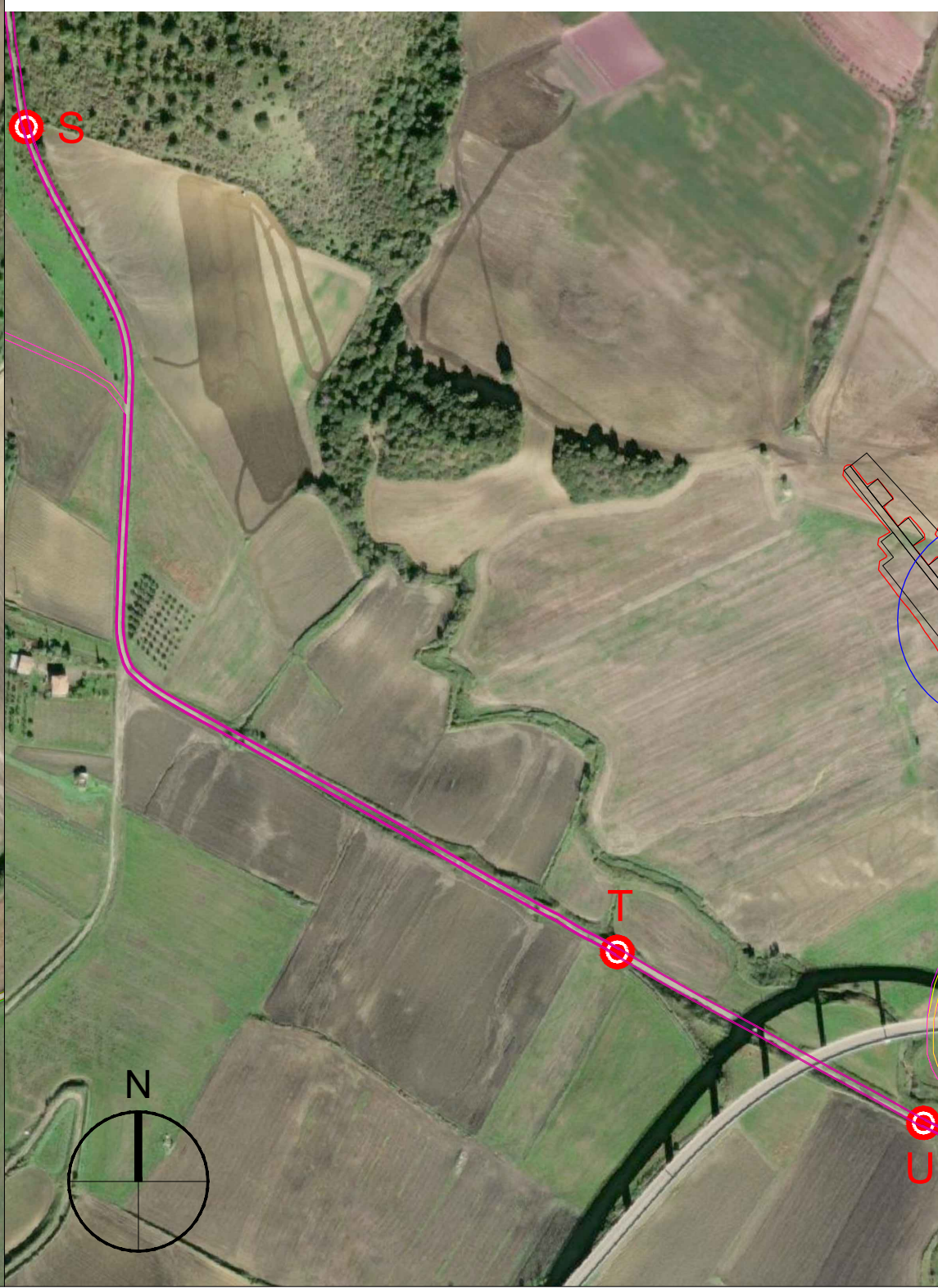
R.e_ADEGUAMENTO TRATTO R-S



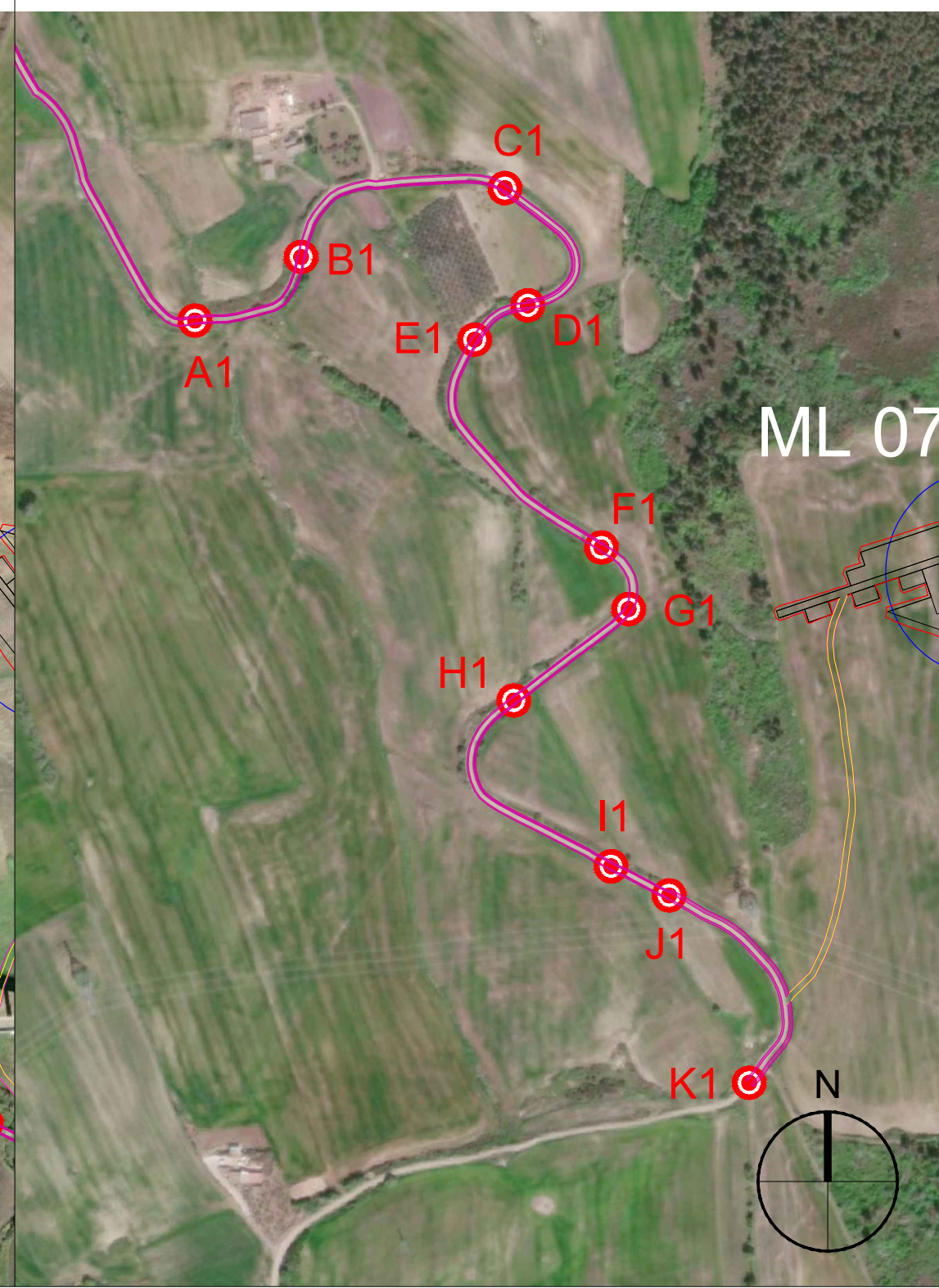
R.g_ADEGUAMENTI TRATTI U-V/V-W/W-X/X-Y/Y-Z/Z-A1



R.f_ADEGUAMENTI TRATTI S-T/T-U



R.h_ADEGUAM. TRATTI A1-B1/B1-C1/C1-D1/D1-E1/E1-F1/F1-G1/G1-H1/H1-I1/I1-J1/J1-K1



AUTORIZZAZIONE UNICA EX D. LGS. N. 387/2003



Progetto Definitivo

Parco Eolico Melfi

Titolo elaborato:
PLANIMETRIA CON DETTAGLI COME DA ROAD SURVEY - VIABILITÀ ESTERNA SU ORTOFOTO

MT	VM	GD	Prima emissione	15/04/24	00
REDATTO	CONTR.	APPROV.	DESCRIZIONE REVISIONE DOCUMENTO	DATA	REV

PROPONENTE



LIBECCIO PRIME SRL

Via A. De Gasperi n. 8
74023 Grottaglie (TA)

CONSULENZA



ecodor
build a renewable future

GECODOR SRL Via A. De Gasperi n. 8
74023 Grottaglie (TA)

PROGETTISTA Ing. Gaetano D'Oronzio