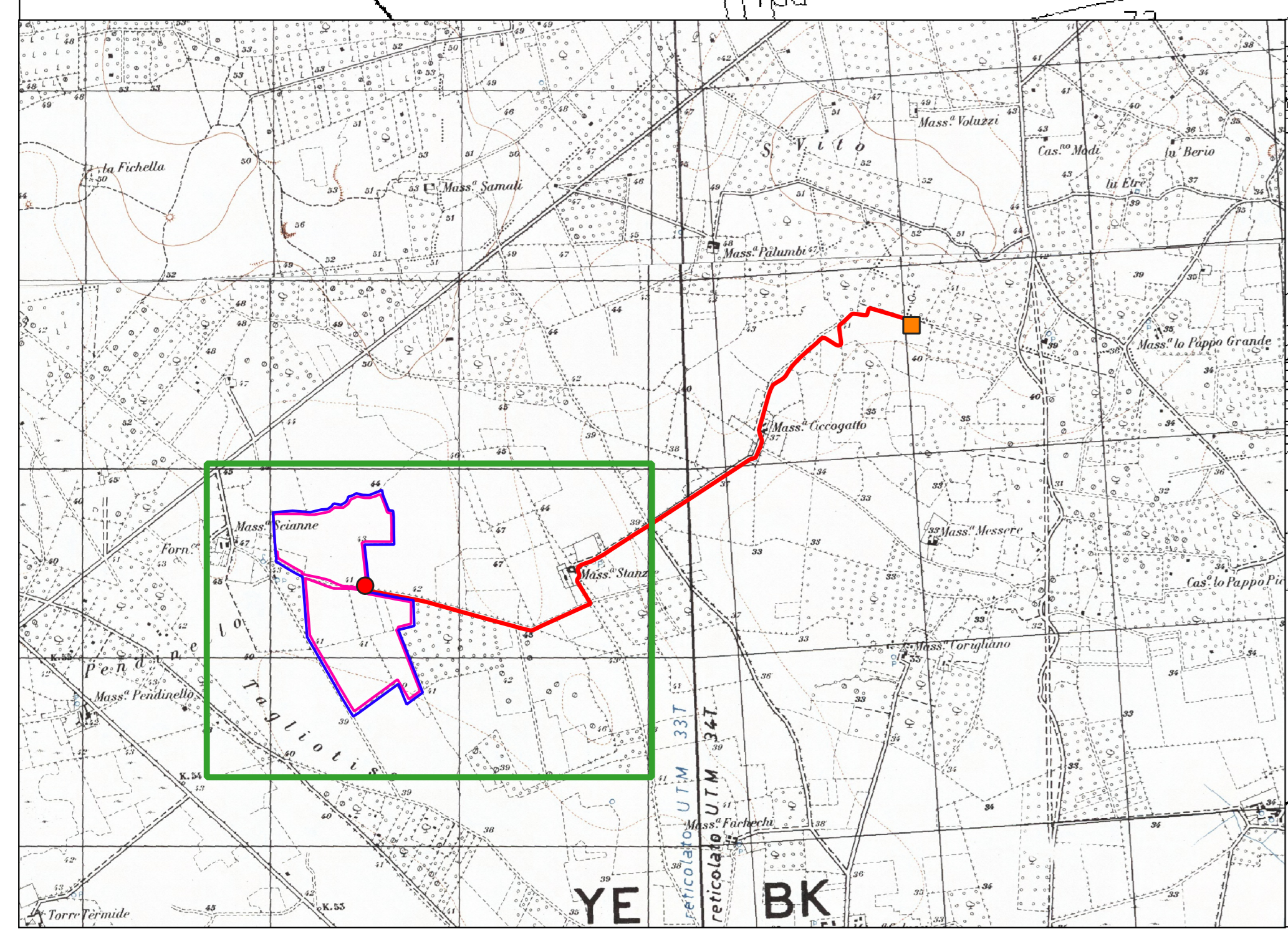
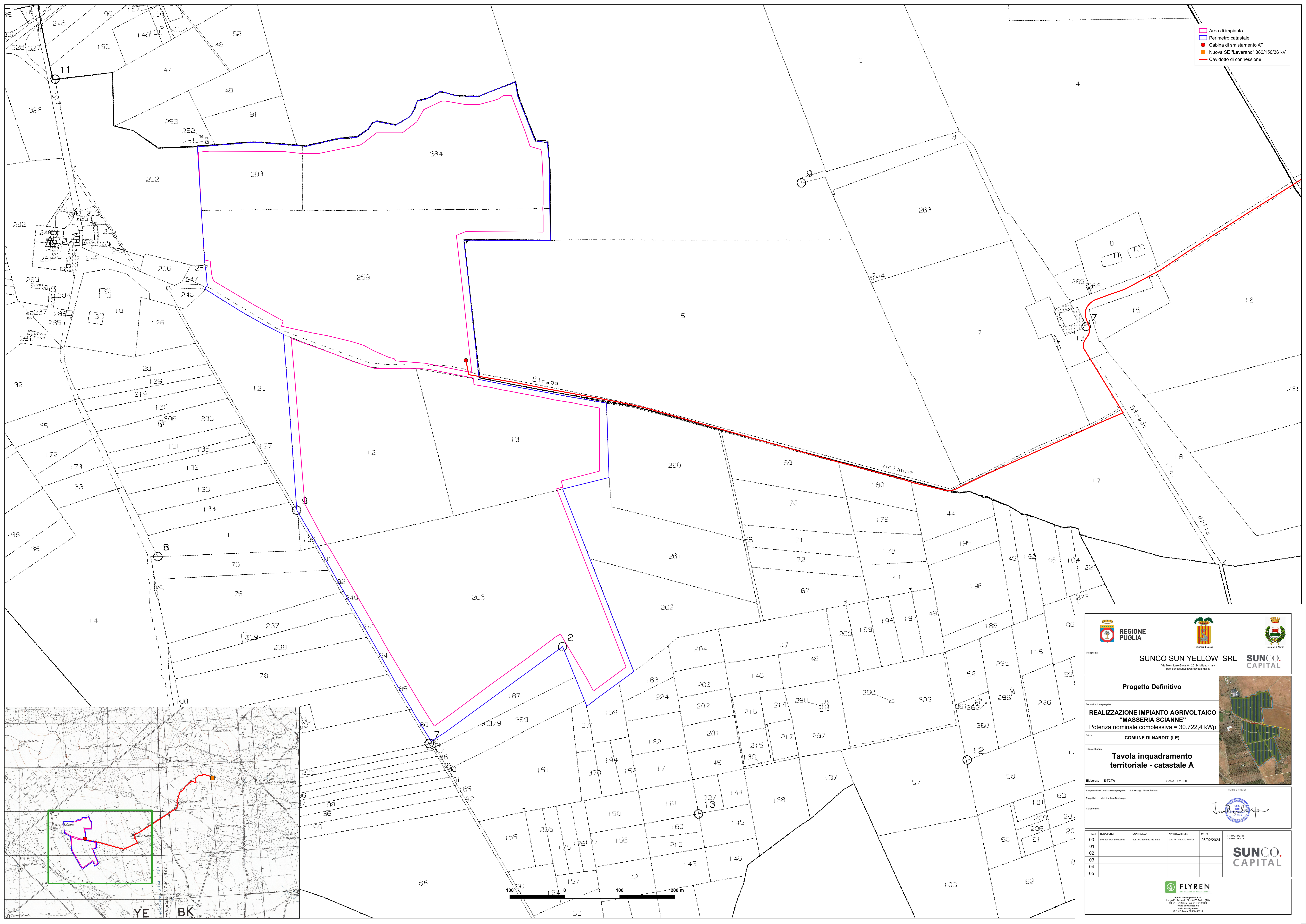


- Area di impianto
- Perimetro catastale
- Cabina di smistamento AT
- Nuova SE "Leverano" 380/150/36 kV
- Caviddotto di connessione




REGIONE PUGLIA


Provincia di Lecce


Comune di Nardo

SUNCO SUN YELLOW SRL **SUNCO. CAPITAL**

Via Maccione Gioia, 8 - 72012 Mottola (LE) - pec: suncoenergy@legalmail.it

Progetto Definitivo

DESCRIZIONE PROGETTO:
REALIZZAZIONE IMPIANTO AGRIVOLTAICO "MASSERIA SCIANNE"
 Potenza nominale complessiva = 30.722,4 kWp
 Sit.: **COMUNE DI NARDO' (LE)**

TITOLO ESTERNO:
Tavola inquadramento territoriale - catastale A

Elaborato: E/TCTA Scala: 1:2.000

Responsabile Coordinamento progetto: *Enrica Agui - Clara Santoro* **TAB. E - FINE**

Progettato: *Enrica Agui - Clara Santoro*

Collaboratori: *Enrica Agui - Clara Santoro*

REV.	REDAZIONE	CONTROLLO	APPROVAZIONE	DATA	INCARICARIO COMPETENTE
00	Enrica Agui	Enrica Agui	Enrica Agui	26/02/2024	SUNCO. CAPITAL
01					
02					
03					
04					
05					


FLYREN
INGEGNERIA E ARCHITETTURA
Prova Disegnata S.p.A.
Lungotevere Michelangelo, 10 - 00187 Roma (RM)
tel. +39 06 47811111
www.flyren.it
C.F. (P. IVA) 120420210