



Dettaglio 1 -
WC chimico mobile



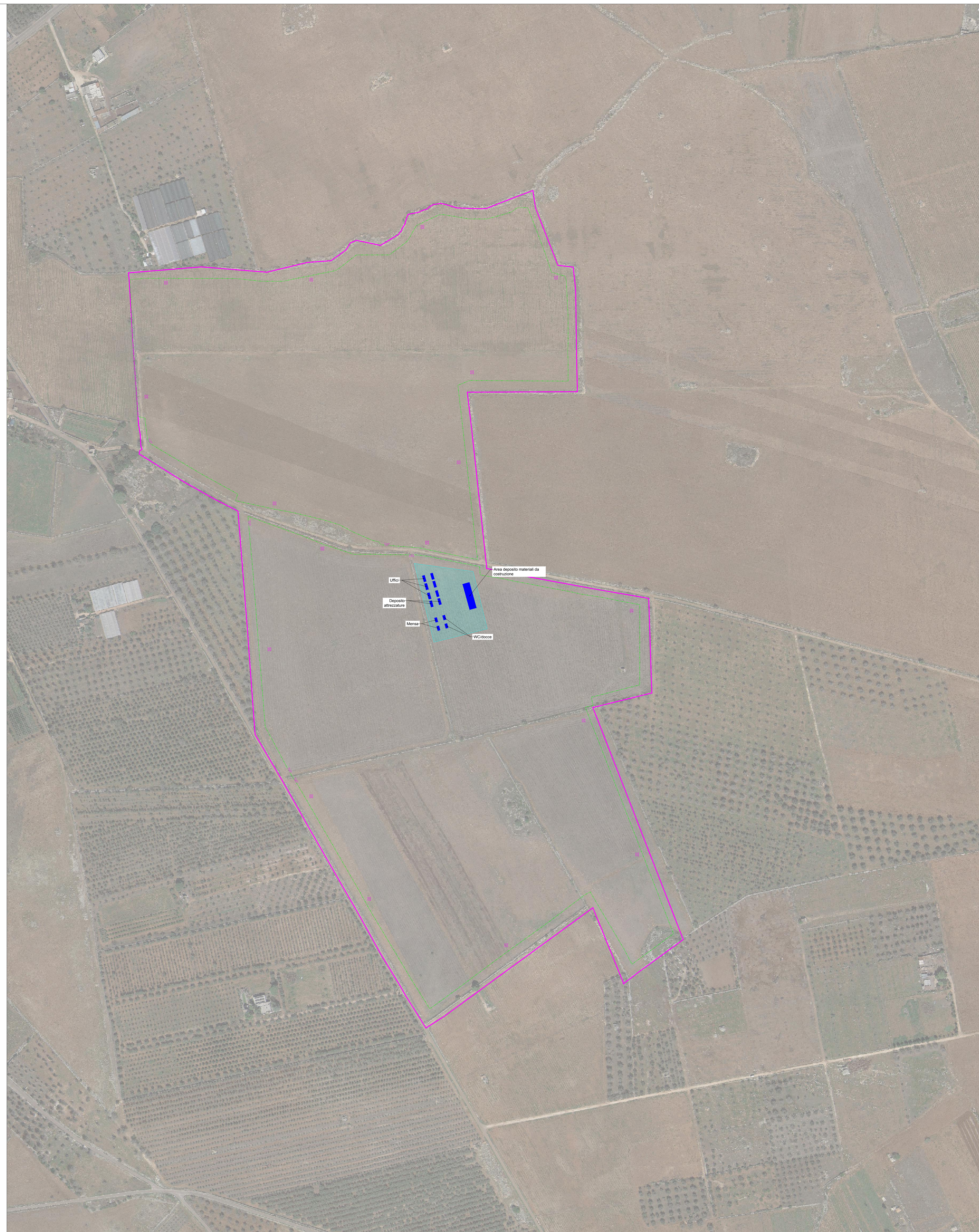
Dettaglio 2 -
Container ad uso ufficio/infermeria/mensa



Dettaglio 3 -
Baracca di cantiere per deposito attrezzature



Dettaglio 4 -
Container ad uso wc e docce



LEGENDA

	Perimetro catastale
	Recinzione perimetrale di impianto
	Cancello
	Bagni chimici di cantiere, posizionati con passo inferiore di 200 m
	Area di cantiere

Potenza Nominale	30.722,4 kWp
Potenza Immissione	25.740 kVA
Pitch	12 m
Moduli PV	#45.180 x 680 Wp
Inverter	#78 x 330 kWac
Supporto tracker 2V	#1.506 strutture da 30 moduli (2x15)
Stringhe	#1.506 da 30 moduli
Cabine di trasformazione MT/bt	#8 x 3.300 kVA

REGIONE PUGLIA

PROVINCIA DI LECCE

COMUNE DI NARDO

Coordinatore: **SUNCO SUN YELLOW SRL** **SUNCO CAPITAL**
 Via Madonna Costa, 8 - 27128 Milano - Italy
 pec: sunco.sunyellow@unipol.it

PROGETTO DEFINITIVO

Realizzazione progetto:
REALIZZAZIONE IMPIANTO AGRIVOLTAICO "MASSERIA SCIANNE"
 Potenza nominale complessiva = 30.722,4 kWp

Site:
COMUNE DI NARDO' (LE)

Titolo autorizzativo:
Area di cantiere

Tavola T-ACAO Scala: 1:2.000

Responsabile Coordinamento progetto: **IGES S&S sngl' Elena Sartorio** **IMMAGINE FINIRE**

Progettista:
FLYREN
 Flyren Development S.r.l.
 Lungote S. Maria, 11 - 00187 Roma (RM)
 Tel. 06 47812297 - Fax 06 47812298
 www.flyren.it
 C.F. 04543001000

REV.	REDAZIONE	CONTROLLO	APPROVAZIONE	DATA	INTELLIGIBILI COMMENTI
00	Paola Russo	Ing. Massimiliano Merello	Ing. Massimiliano Merello	01/02/2024	
01					
02					
03					
04					
05					

SUNCO CAPITAL

FLYREN
 Flyren Development S.r.l.
 Lungote S. Maria, 11 - 00187 Roma (RM)
 Tel. 06 47812297 - Fax 06 47812298
 www.flyren.it
 C.F. 04543001000