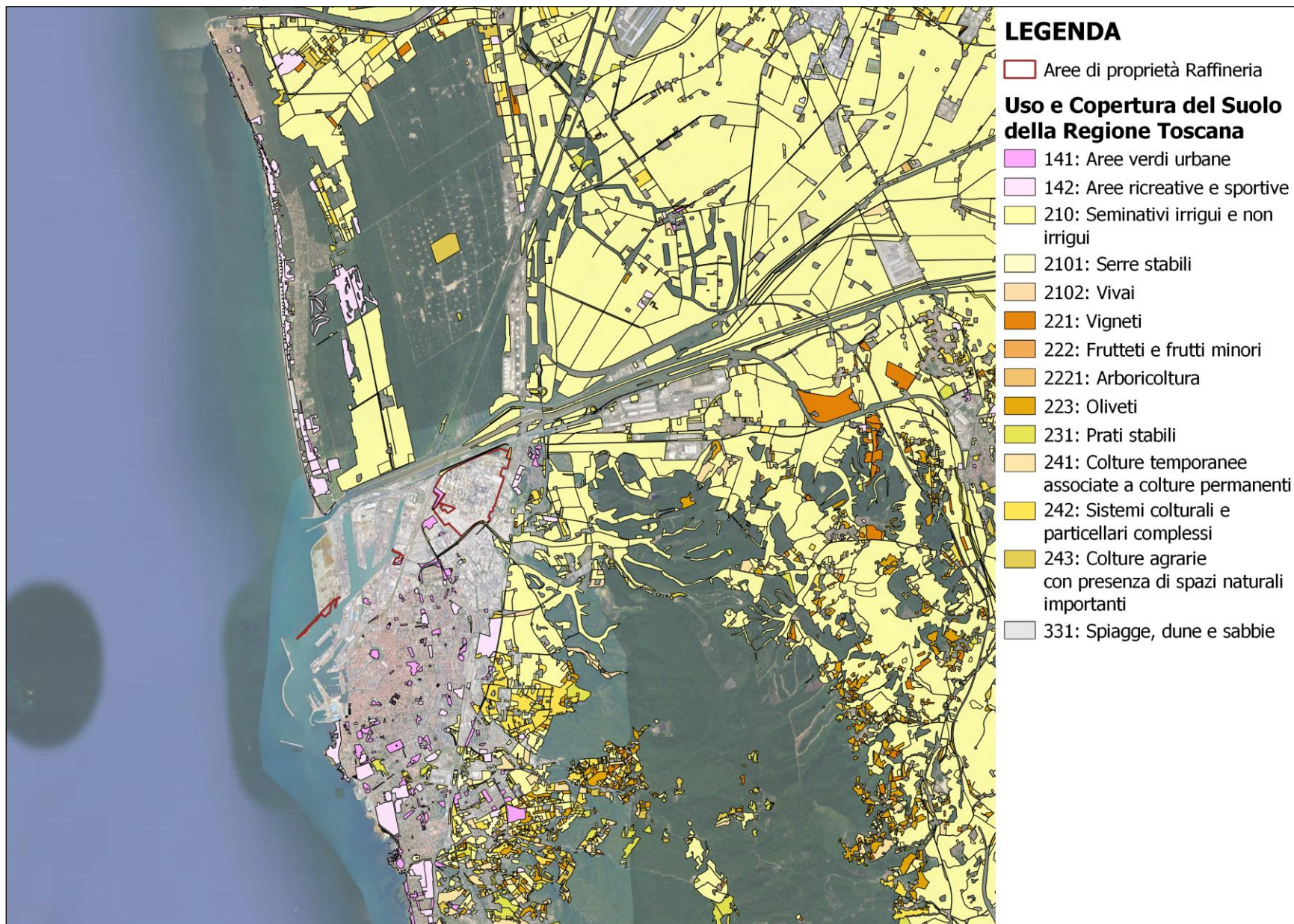


Allegato 4

Mappe di deposizione su uso del suolo ($\mu\text{g}/\text{m}^2/\text{s}$)

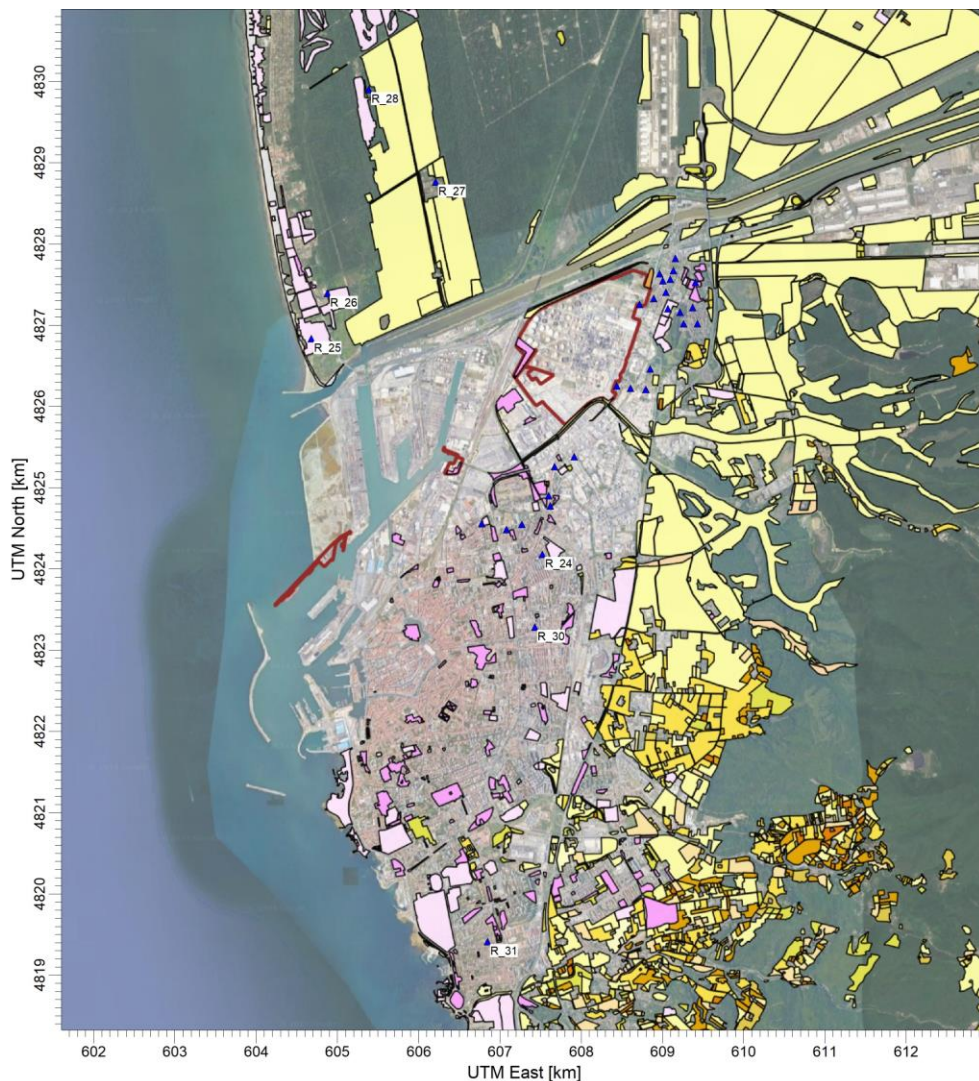
Basate su periodo di mediazione annuale

Aree di uso del suolo selezionate



Localizzazione dei recettori sensibili e delle stazioni di monitoraggio della qualità dell'aria

Quadro generale

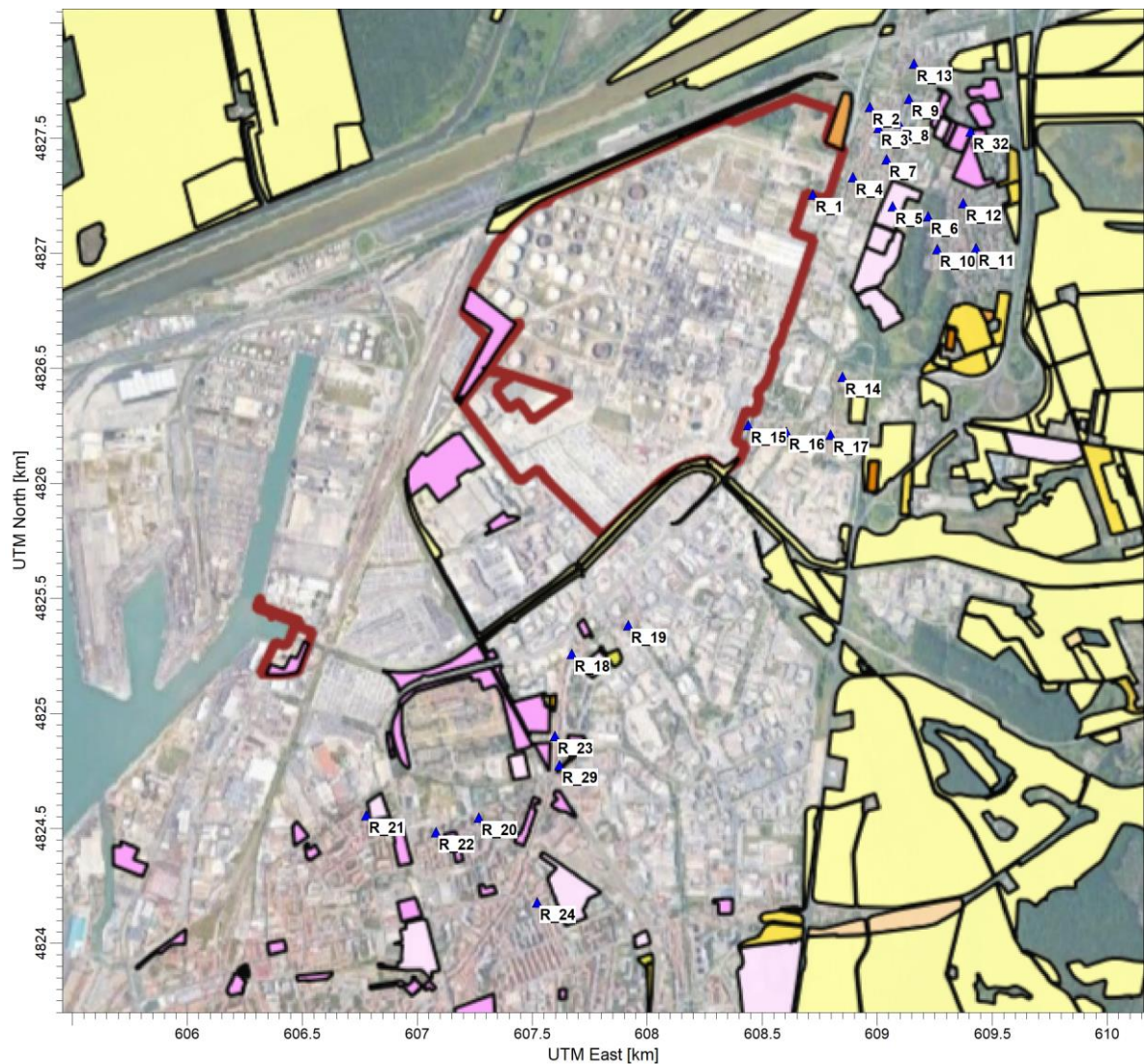


Elenco dei recettori (▲)

Centro Abitato	# Rec	X (m)	Y (m)	Descrizione
STAGNO	R_1	608721	4827255	struttura ricettiva - Stagno - Via Aurelia
	R_2	608967	4827637	abitazioni - Stagno - Corso Italia
	R_3	609005	4827545	Scuole secondarie - Stagno - via Buozzi
	R_4	608895	4827331	abitazioni - Stagno - Via Gobetti
	R_5	609067	4827205	Impianti Sportivi - Stagno - Via Curiel
	R_6	609221	4827161	Chiesa San Luca - Stagno
	R_7	609042	4827409	abitazioni Stagno - Via Rosselli
	R_8	609095	4827565	abitazioni Stagno - Via Rosselli
	R_9	609138	4827672	abitazioni Stagno - Via Rosselli
	R_10	609262	4827018	abitazioni Stagno - Via XXV Aprile
	R_11	609430	4827021	abitazioni Stagno - Via Romita
	R_12	609375	4827218	abitazioni Stagno - Via Romita
	R_13	609161	4827825	abitazioni Stagno - SP555
	R_14	608849	4826463	abitazioni Stagno - Via Aiaccia
	R_15	608438	4826253	abitazioni - Stagno - Via Aurelia
	R_16	608606	4826223	abitazione - Stagno - Via Anna Frank
	R_17	608797	4826211	abitazione - Stagno - Via Oberdan
LIVORNO	R_18	607673	4825259	abitazione - Livorno - Via Provinciale Pisana
	R_19	607917	4825384	abitazione - Livorno - Via dell'Artigianato
	R_20	607269	4824547	Scuole primarie - Livorno - Via Valenti
	R_21	606779	4824558	abitazioni Livorno - Via Giolitti
	R_22	607081	4824484	abitazioni Livorno - Via Gigli
	R_23	607599	4824902	abitazioni - Livorno - Via Provinciale Pisana
	R_24	607522	4824179	abitazioni - Livorno - Via Lunardi
PISA	R_25	604679	4826835	abitazioni/strutture ricettive - Pisa - Viale del Tirreno
	R_26	604879	4827391	abitazioni/strutture ricettive - Pisa - Via de Andrè
	R_27	606209	4828766	abitazioni - Pisa - via Porcari
	R_28	605386	4829904	Impianti Sportivi - Pisa - Vione dei Vannini
Stazioni QA	R_29	607618	4824776	LI-LaPira
	R_30	607429	4823285	LI-Carducci
	R_31	606849	4819412	LI-Cappiello
	R_32	609406	4827530	LI-ENI-Stagno

Dettaglio dei recettori sensibili e delle stazioni di monitoraggio della qualità dell'aria

Dettaglio

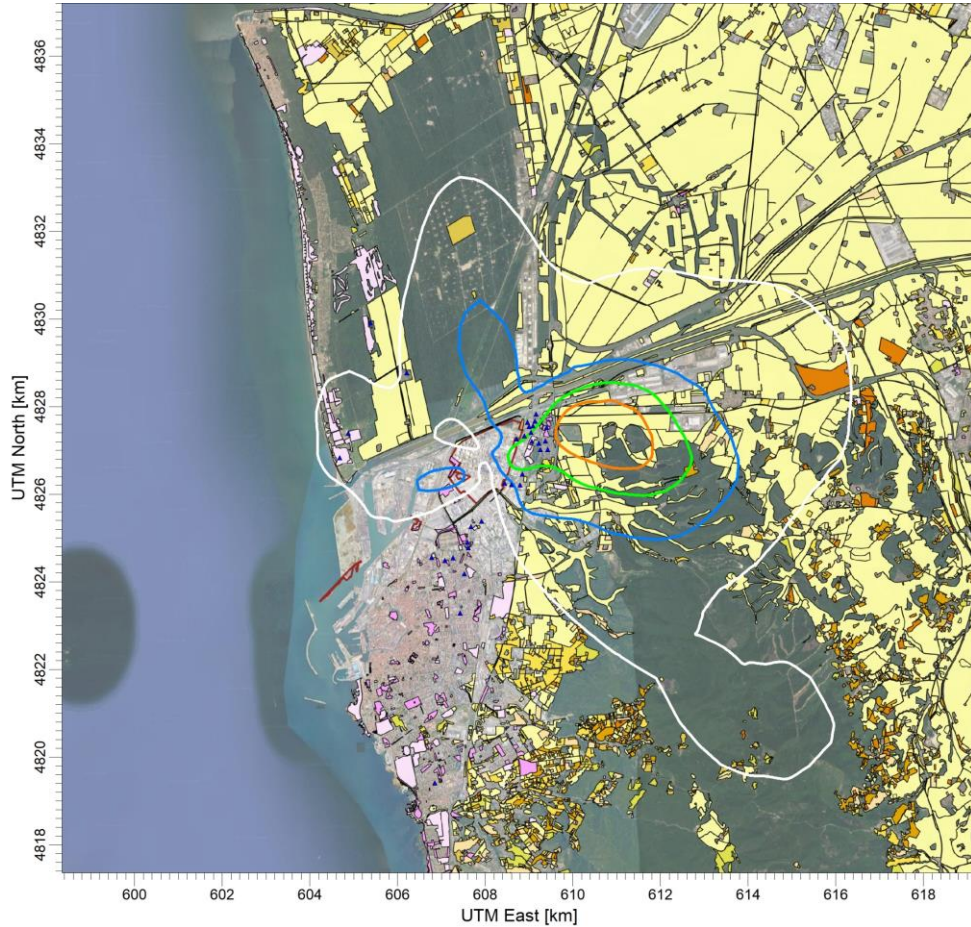


Elenco dei recettori (▲)

Centro Abitato	# Rec	X (m)	Y (m)	Descrizione
STAGNO	R_1	608721	4827255	struttura ricettiva - Stagno - Via Aurelia
	R_2	608967	4827637	abitazioni - Stagno - Corso Italia
	R_3	609005	4827545	Scuole secondarie - Stagno - via Buozzi
	R_4	608895	4827331	abitazioni - Stagno - Via Gobetti
	R_5	609067	4827205	Impianti Sportivi - Stagno - Via Curiel
	R_6	609221	4827161	Chiesa San Luca - Stagno
	R_7	609042	4827409	abitazioni Stagno - Via Rosselli
	R_8	609095	4827565	abitazioni Stagno - Via Rosselli
	R_9	609138	4827672	abitazioni Stagno - Via Rosselli
	R_10	609262	4827018	abitazioni Stagno - Via XXV Aprile
	R_11	609430	4827021	abitazioni Stagno - Via Romita
	R_12	609375	4827218	abitazioni Stagno - Via Romita
	R_13	609161	4827825	abitazioni Stagno - SP555
	R_14	608849	4826463	abitazioni Stagno - Via Aiaccia
	R_15	608438	4826253	abitazioni - Stagno - Via Aurelia
	R_16	608606	4826223	abitazione - Stagno - Via Anna Frank
	R_17	608797	4826211	abitazione - Stagno - Via Oberdan
LIVORNO	R_18	607673	4825259	abitazione - Livorno - Via Provinciale Pisana
	R_19	607917	4825384	abitazione - Livorno - Via dell'Artigianato
	R_20	607269	4824547	Scuole primarie - Livorno - Via Valenti
	R_21	606779	4824558	abitazioni Livorno - Via Giolitti
	R_22	607081	4824484	abitazioni Livorno - Via Gigli
	R_23	607599	4824902	abitazioni - Livorno - Via Provinciale Pisana
	R_24	607522	4824179	abitazioni - Livorno - Via Lunardi
PISA	R_25	604679	4826835	abitazioni/strutture ricettive - Pisa - Viale del Tirreno
	R_26	604879	4827391	abitazioni/strutture ricettive - Pisa - Via de Andrè
	R_27	606209	4828766	abitazioni - Pisa - via Porcari
	R_28	605386	4829904	Impianti Sportivi - Pisa - Vione dei Vannini
Stazioni QA	R_29	607618	4824776	LI-LaPira
	R_30	607429	4823285	LI-Carducci
	R_31	606849	4819412	LI-Cappiello
	R_32	609406	4827530	LI-ENI-Stagno

NO₂ (NO₂ = NOx)

Ante Operam



LEGENDA

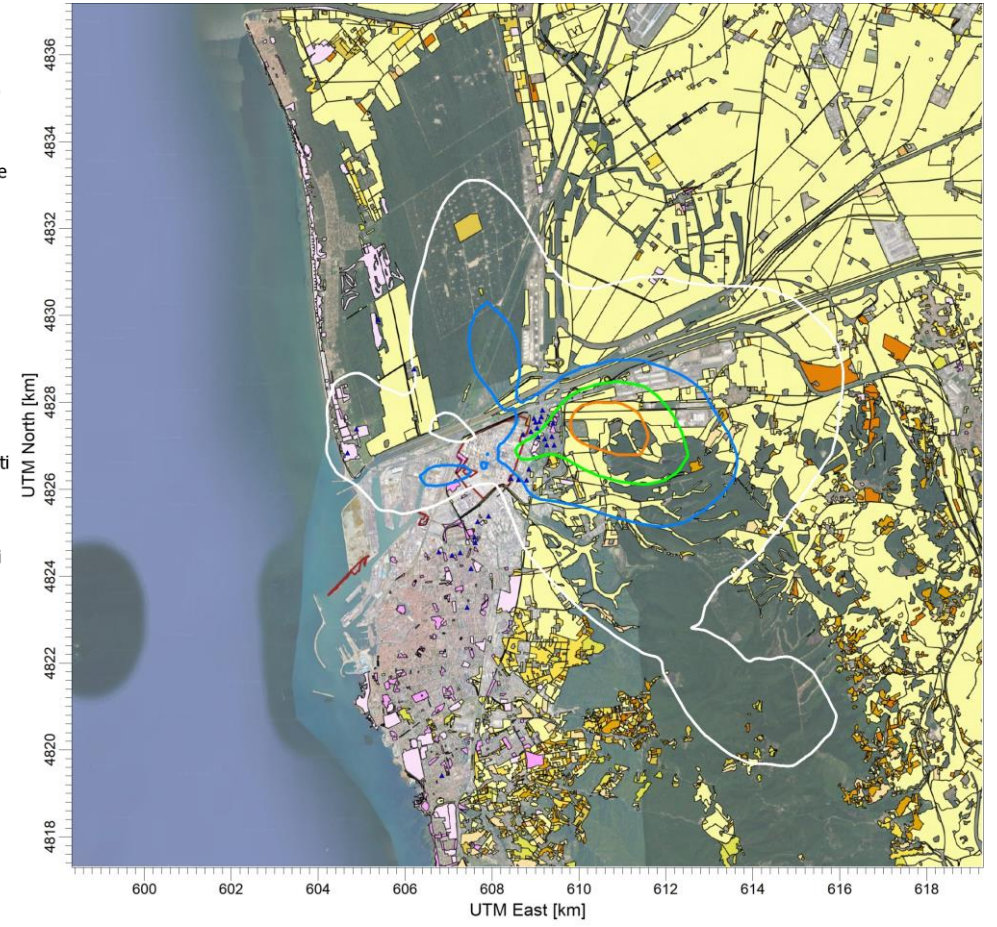
- Aree di proprietà Raffineria
- Usi e Copertura del Suolo della Regione Toscana**
- 141: Aree verdi urbane
- 142: Aree ricreative e sportive
- 210: Seminativi irrigui e non irrigui
- 2101: Serre stabili
- 2102: Vivai
- 221: Vigneti
- 222: Frutteti e frutti minori
- 2221: Arboricoltura
- 223: Oliveti
- 231: Prati stabili
- 241: Colture temporanee associate a colture permanenti
- 242: Sistemi colturali e particellari complessi
- 243: Colture agrarie con presenza di spazi naturali importanti
- 331: Spiagge, dune e sabbie

VALUE 8784 HOUR AVERAGE W+D DEPOSITION (NOx)
 Max = 5.5E-03 [ug/m**2/s] at (X = 610100.00, Y = 4827500.00)



↑ 20% Max ↑ 40% Max ↑ 60% Max ↑ 80% Max ↑ Max

Post Operam



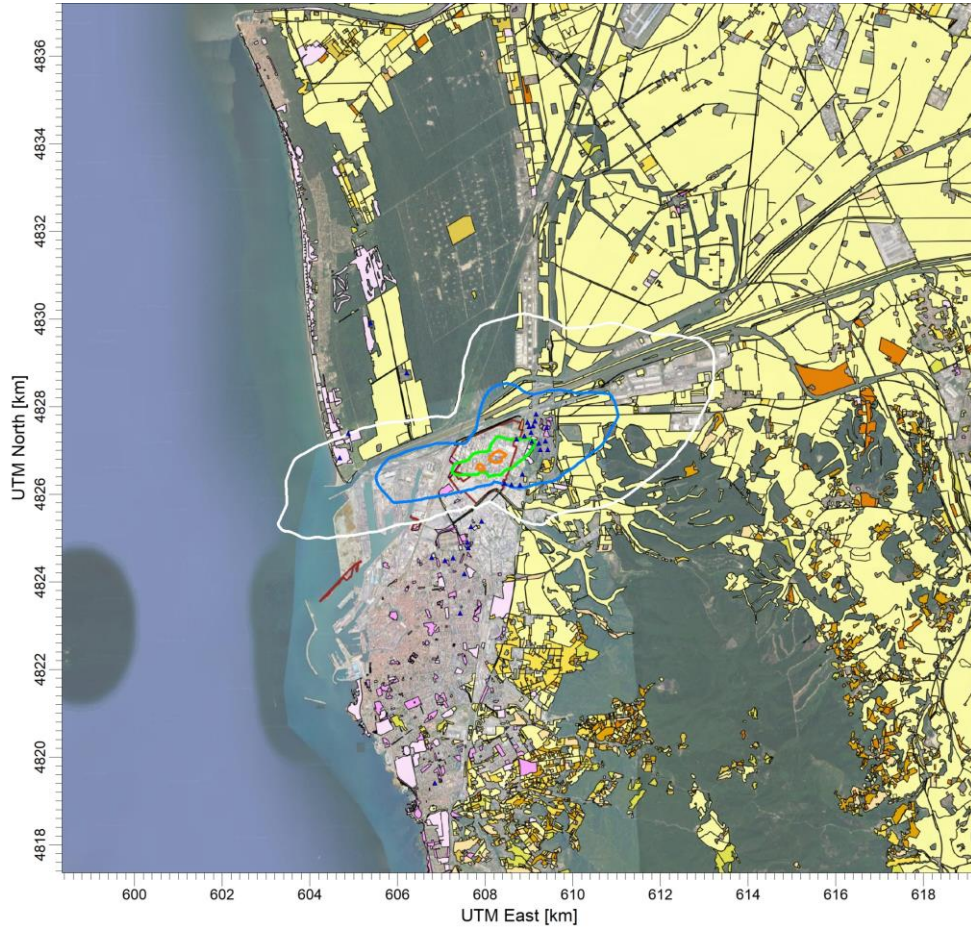
VALUE 8784 HOUR AVERAGE W+D DEPOSITION (NOx)
 Max = 5.0E-03 [ug/m**2/s] at (X = 610400.00, Y = 4827300.00)



↑ 20% Max ↑ 40% Max ↑ 60% Max ↑ 80% Max ↑ Max AO

NH₃

Ante Operam



LEGENDA

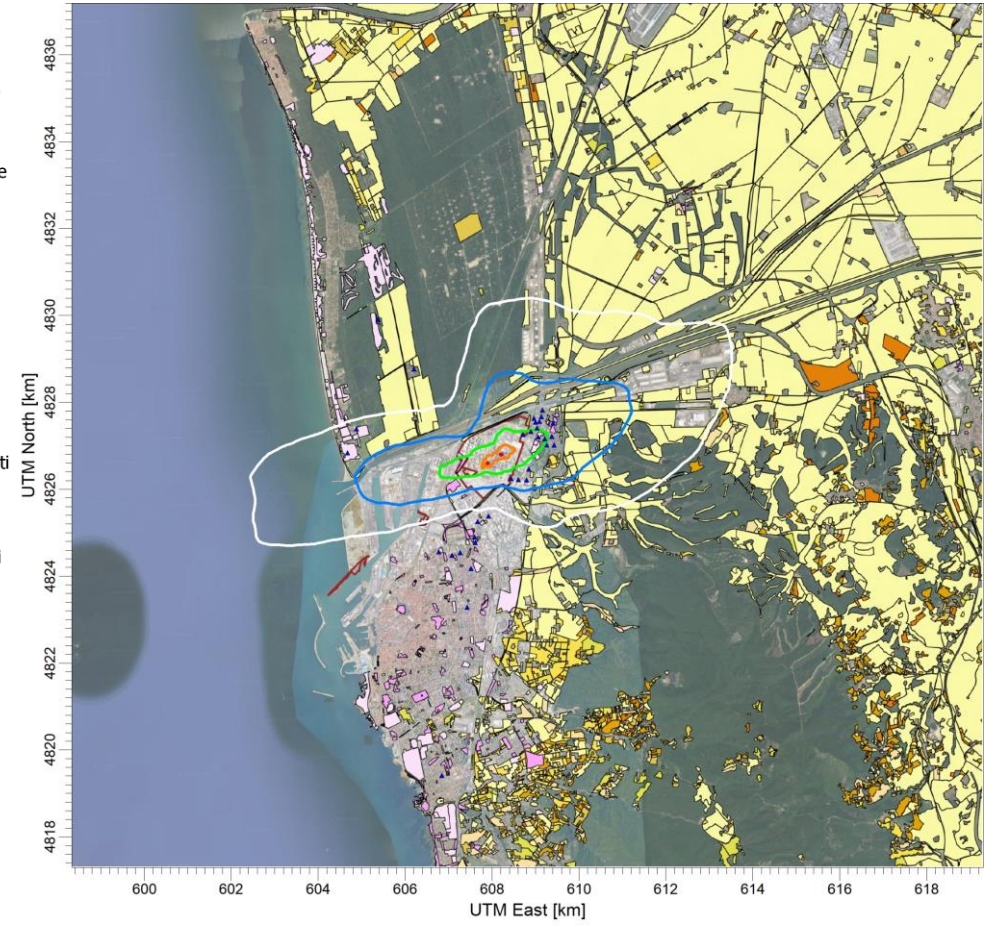
- ▭ Aree di proprietà Raffineria
- Usi e Coperture del Suolo della Regione Toscana**
- ▭ 141: Aree verdi urbane
- ▭ 142: Aree ricreative e sportive
- ▭ 210: Seminativi irrigui e non irrigui
- ▭ 2101: Serre stabili
- ▭ 2102: Vivai
- ▭ 221: Vigneti
- ▭ 222: Frutteti e frutti minori
- ▭ 2221: Arboricoltura
- ▭ 223: Oliveti
- ▭ 231: Prati stabili
- ▭ 241: Colture temporanee associate a colture permanenti
- ▭ 242: Sistemi colturali e particellari complessi
- ▭ 243: Colture agrarie con presenza di spazi naturali importanti
- ▭ 331: Spiagge, dune e sabbie

VALUE 8784 HOUR AVERAGE W+D DEPOSITION (NH3)
Max = 1.5E-02 [ug/m**2/s] at (X = 607900.00, Y = 4826601.00)



↑ 5% Max ↑ 10% Max ↑ 25% Max ↑ 50% Max ↑ Max

Post Operam



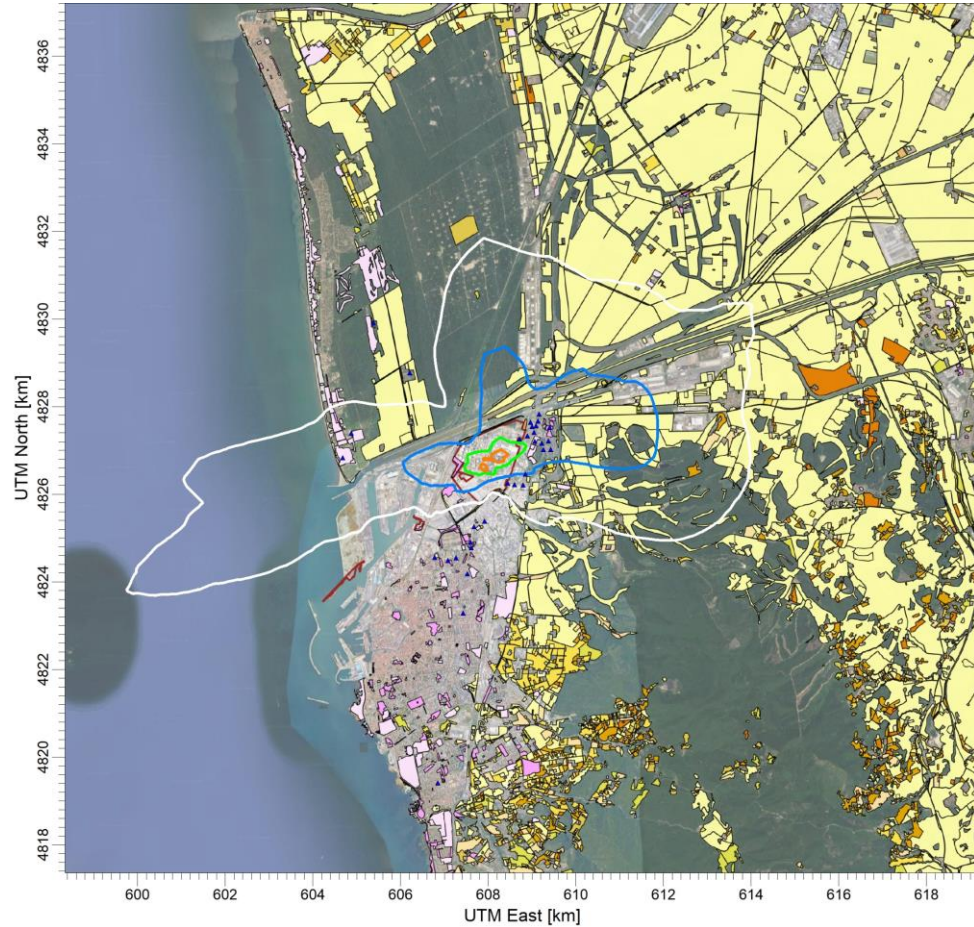
VALUE 8784 HOUR AVERAGE W+D DEPOSITION (NH3)
Max = 1.6E-02 [ug/m**2/s] at (X = 608200.00, Y = 4826800.00)



↑ 5% Max ↑ 10% Max ↑ 25% Max ↑ 50% Max ↑ Max AO

SO₂

Ante Operam



LEGENDA

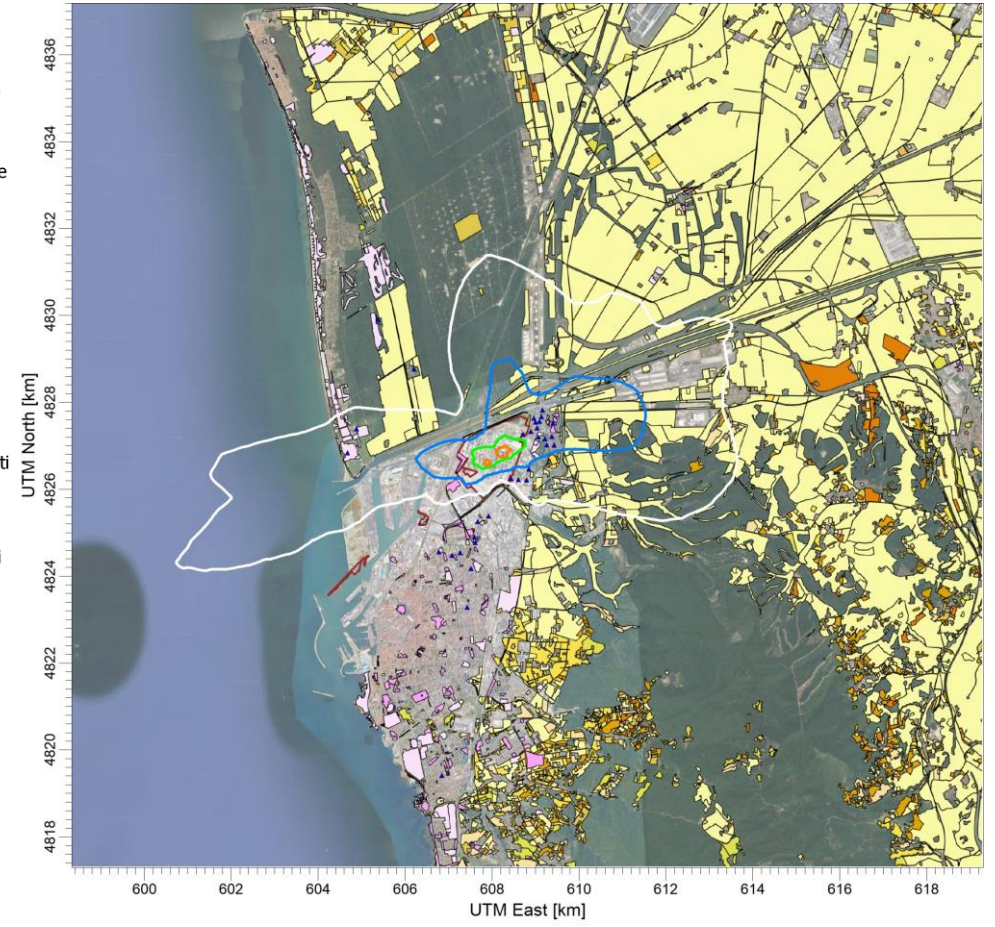
- Aree di proprietà Raffineria
- Usi e Copertura del Suolo della Regione Toscana**
- 141: Aree verdi urbane
- 142: Aree ricreative e sportive
- 210: Seminativi irrigui e non irrigui
- 2101: Serre stabili
- 2102: Vivai
- 221: Vigneti
- 222: Frutteti e frutti minori
- 2221: Arboricoltura
- 223: Oliveti
- 231: Prati stabili
- 241: Colture temporanee associate a colture permanenti
- 242: Sistemi colturali e particellari complessi
- 243: Colture agrarie con presenza di spazi naturali importanti
- 331: Spiagge, dune e sabbie

VALUE 8784 HOUR AVERAGE W+D DEPOSITION (SO₂)
Max = 1.0E-01 [ug/m**2/s] at (X = 607900.00, Y = 4826601.00)



↑ 5% Max ↑ 10% Max ↑ 25% Max ↑ 50% Max ↑ Max

Post Operam



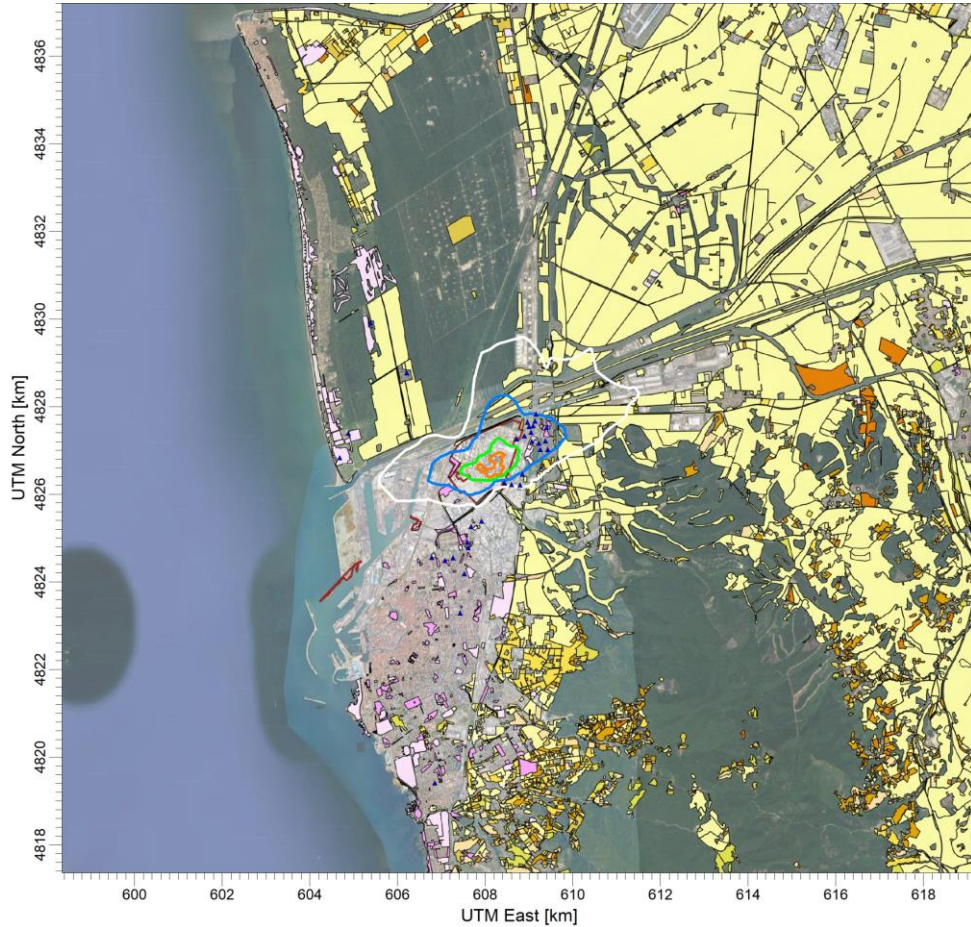
VALUE 8784 HOUR AVERAGE W+D DEPOSITION (SO₂)
Max = 9.4E-02 [ug/m**2/s] at (X = 608200.00, Y = 4826800.00)



↑ 5% Max ↑ 10% Max ↑ 25% Max ↑ 50% Max ↑ Max AO

Particolato primario (PM₁₀ = PM_{2.5})

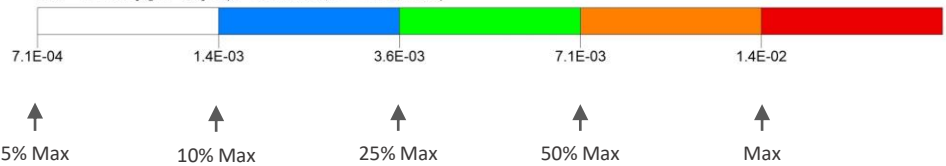
Ante Operam



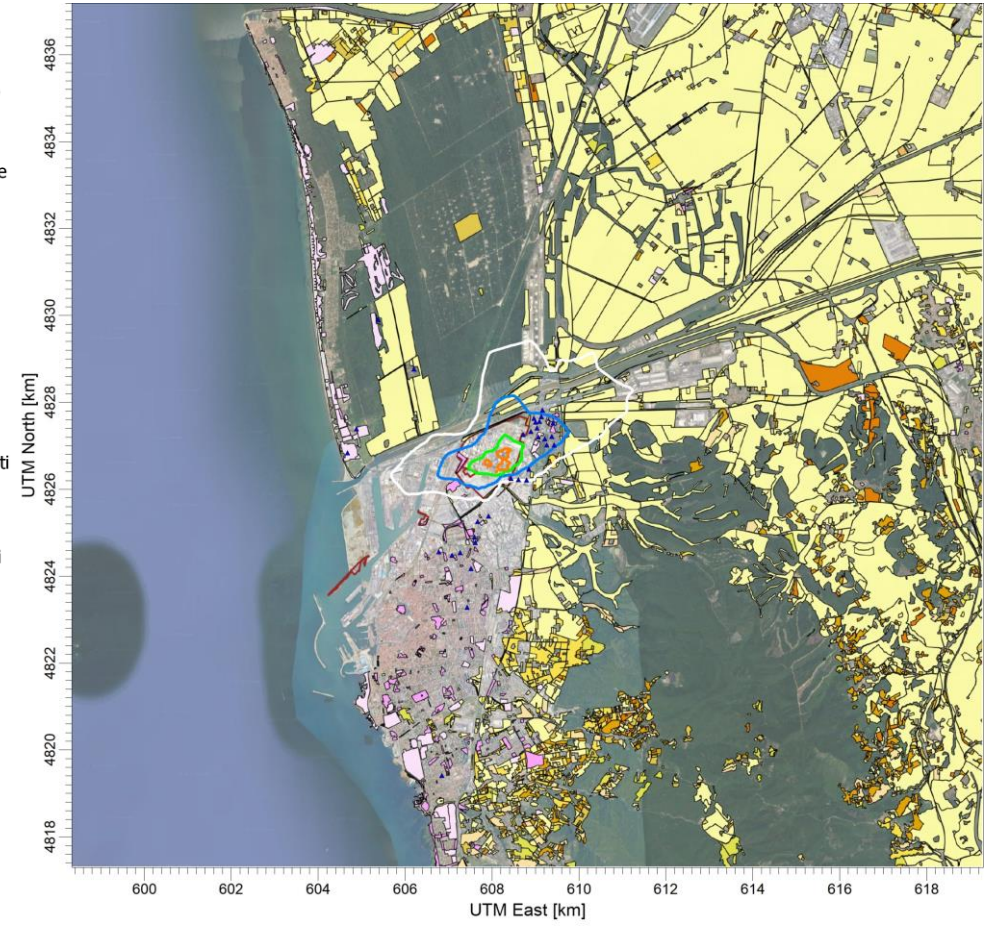
LEGENDA

- Aree di proprietà Raffineria
- Usi e Copertura del Suolo della Regione Toscana**
- 141: Aree verdi urbane
- 142: Aree ricreative e sportive
- 210: Seminativi irrigui e non irrigui
- 2101: Serre stabili
- 2102: Vivai
- 221: Vigneti
- 222: Frutteti e frutti minori
- 2221: Arboricoltura
- 223: Oliveti
- 231: Prati stabili
- 241: Colture temporanee associate a colture permanenti
- 242: Sistemi colturali e particellari complessi
- 243: Colture agrarie con presenza di spazi naturali importanti
- 331: Spiagge, dune e sabbie

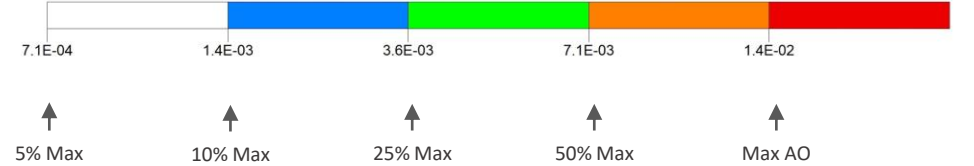
VALUE 8784 HOUR AVERAGE W+D DEPOSITION (PM10)
Max = 1.4E-02 [ug/m**2/s] at (X = 607900.00, Y = 4826601.00)



Post Operam

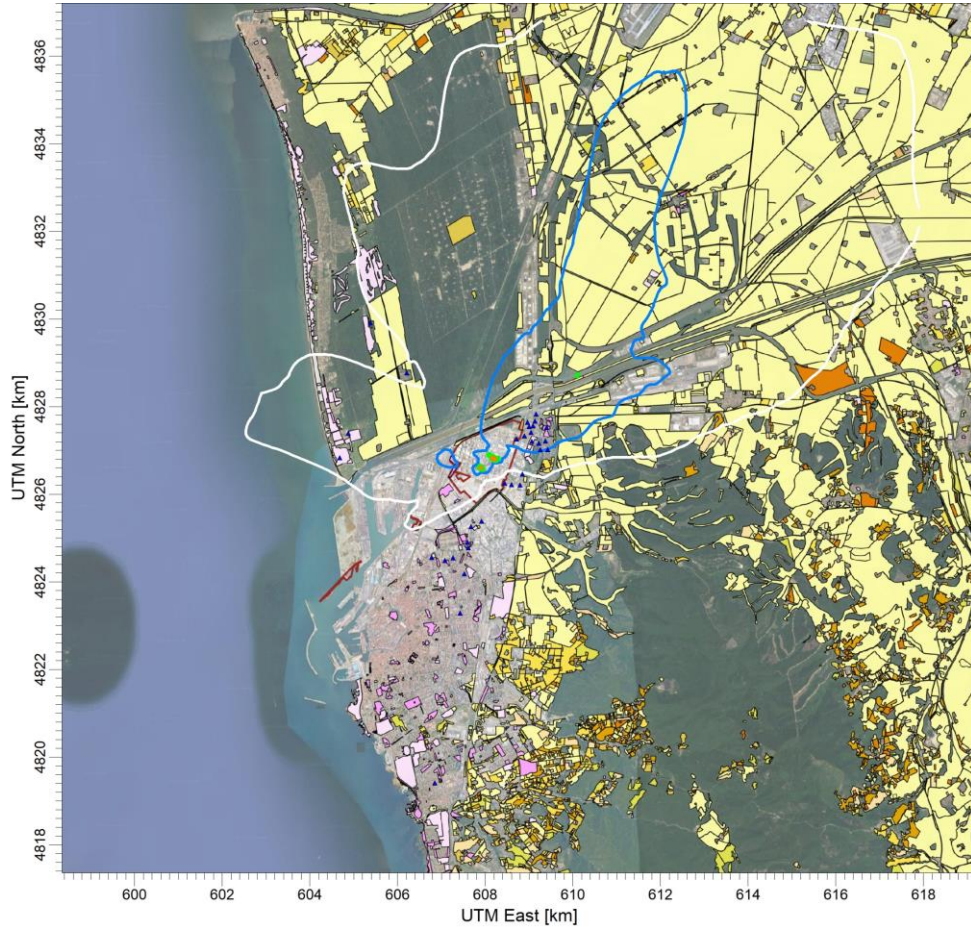


VALUE 8784 HOUR AVERAGE W+D DEPOSITION (PM10)
Max = 1.3E-02 [ug/m**2/s] at (X = 608200.00, Y = 4826800.00)



Particolato secondario

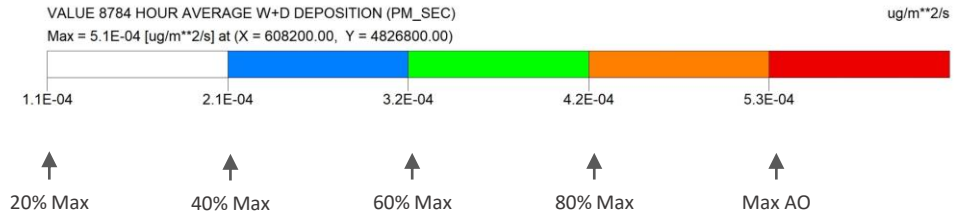
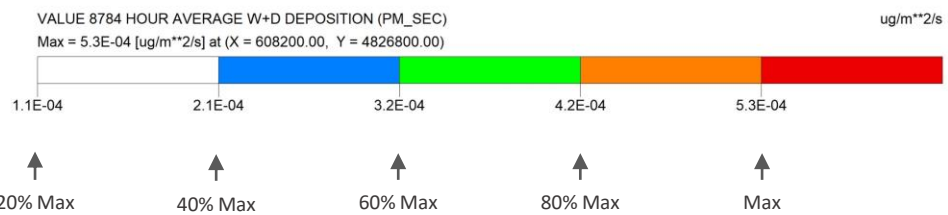
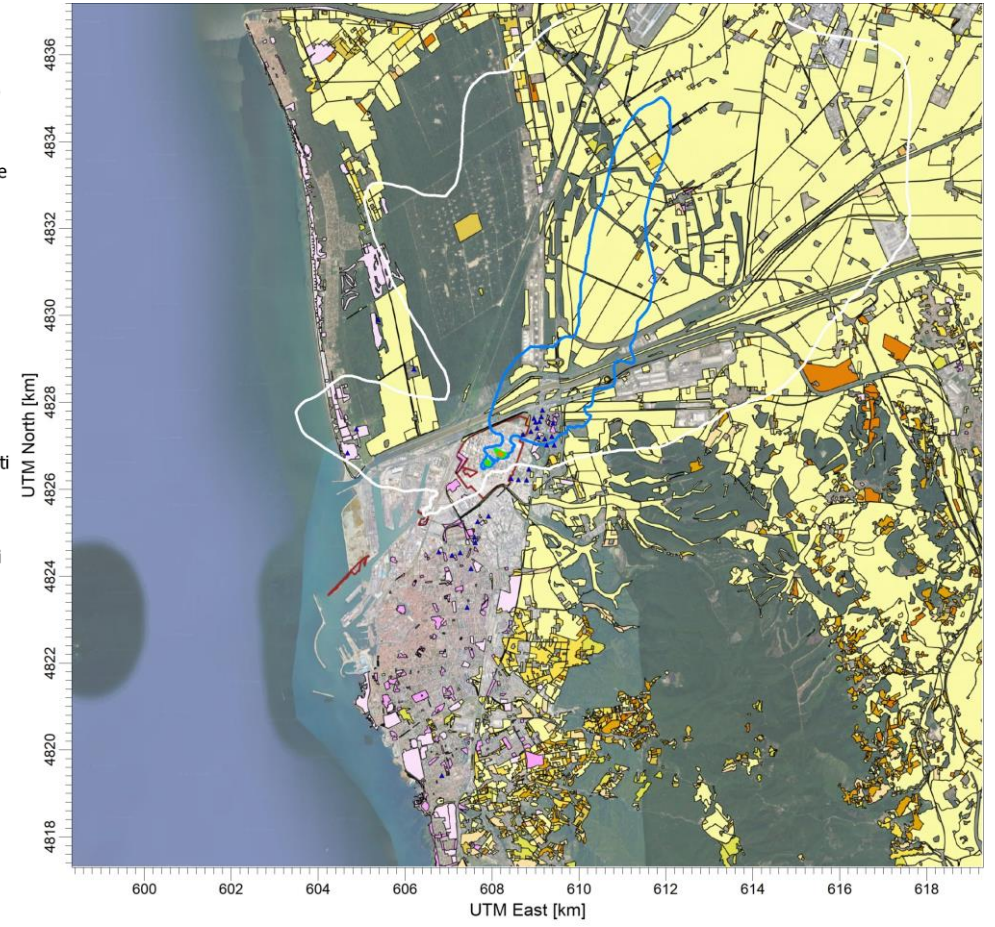
Ante Operam



LEGENDA

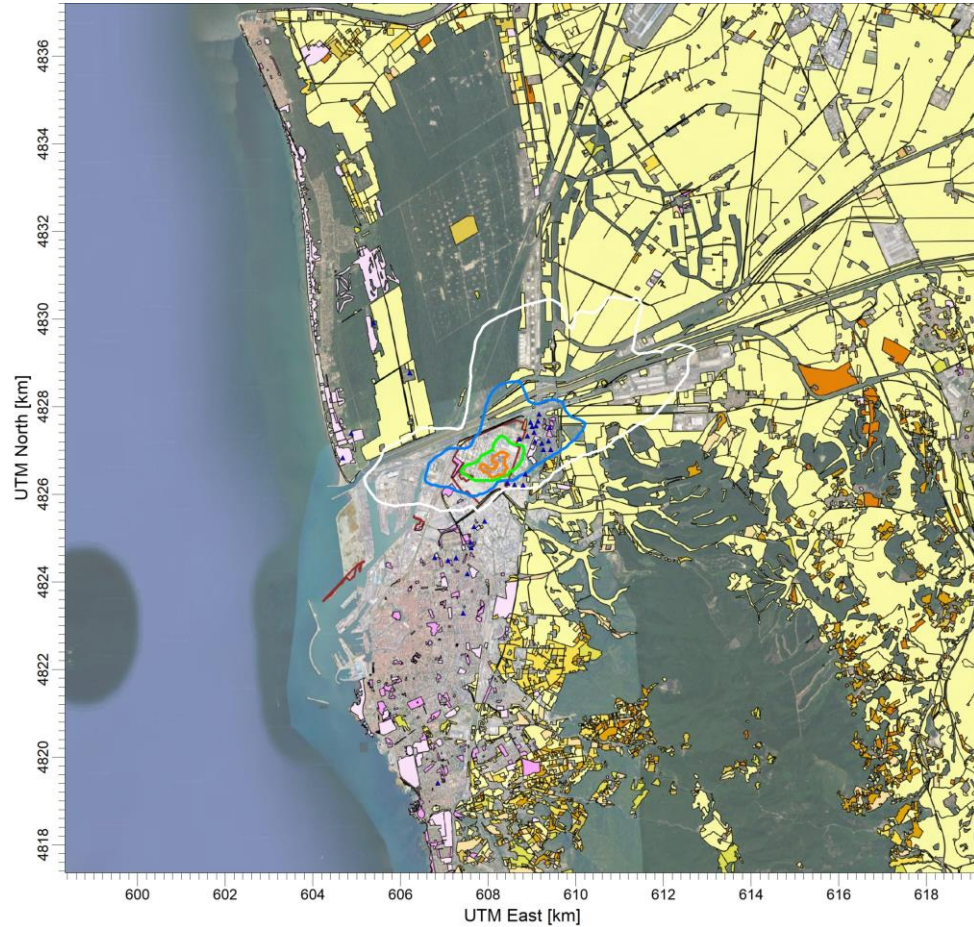
- Aree di proprietà Raffineria
- Usi e Coperture del Suolo della Regione Toscana**
- 141: Aree verdi urbane
- 142: Aree ricreative e sportive
- 210: Seminativi irrigui e non irrigui
- 2101: Serre stabili
- 2102: Vivai
- 221: Vigneti
- 222: Frutteti e frutti minori
- 2221: Arboricoltura
- 223: Oliveti
- 231: Prati stabili
- 241: Colture temporanee associate a colture permanenti
- 242: Sistemi colturali e particellari complessi
- 243: Colture agrarie con presenza di spazi naturali importanti
- 331: Spiagge, dune e sabbie

Post Operam



Particolato totale (primario + secondario)

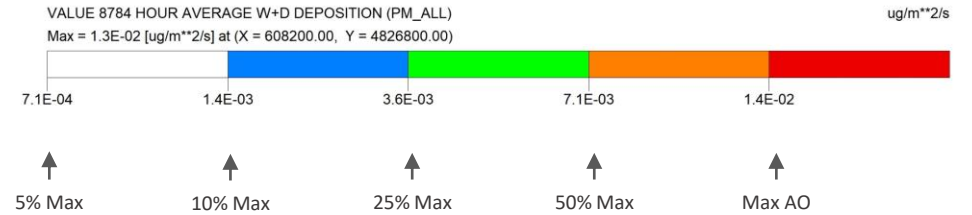
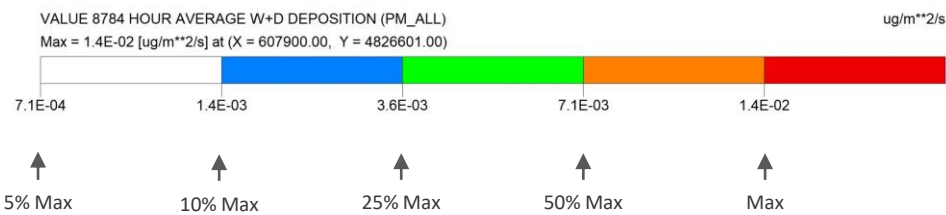
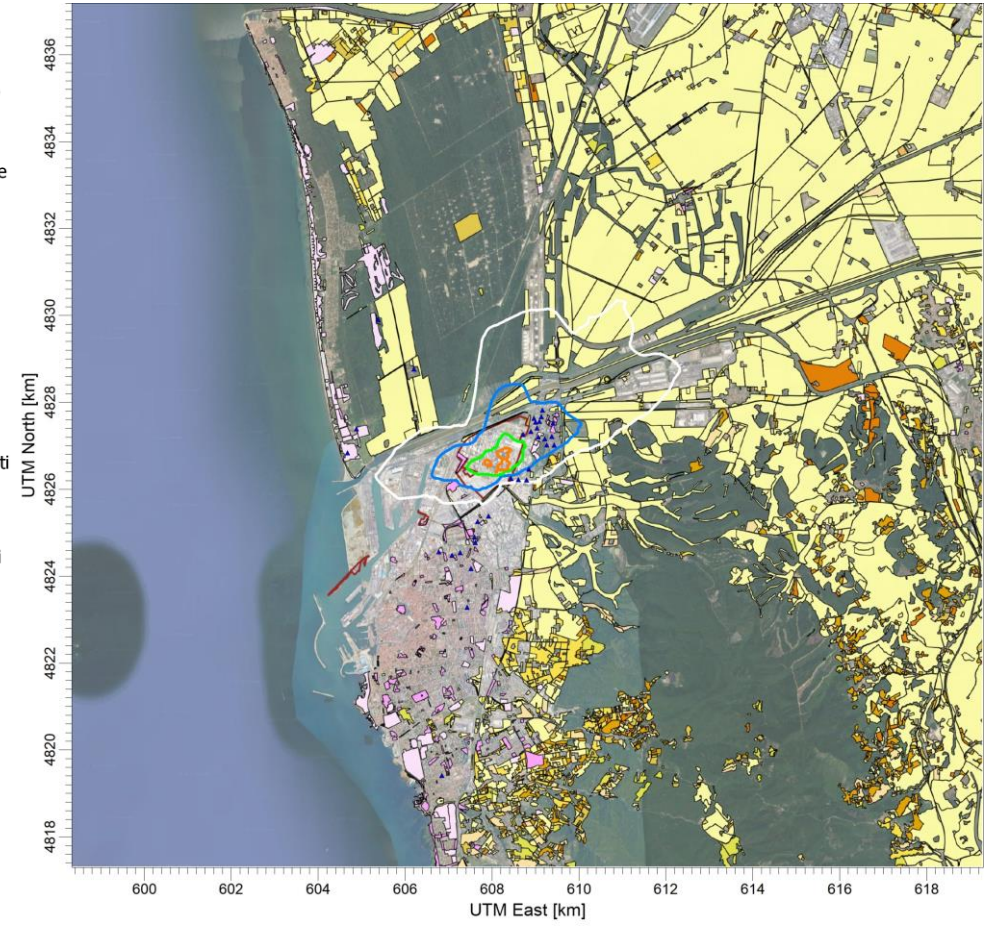
Ante Operam



LEGENDA

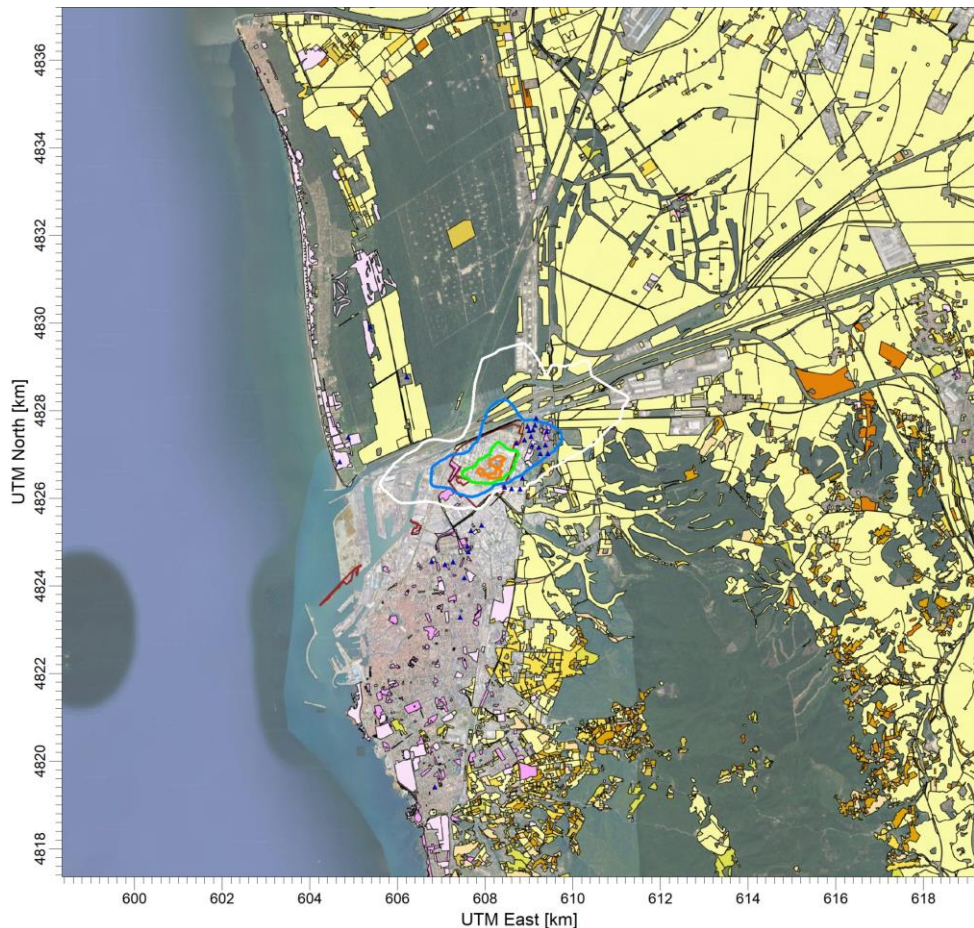
- Aree di proprietà Raffineria
- Usi e Copertura del Suolo della Regione Toscana**
- 141: Aree verdi urbane
- 142: Aree ricreative e sportive
- 210: Seminativi irrigui e non irrigui
- 2101: Serre stabili
- 2102: Vivai
- 221: Vigneti
- 222: Frutteti e frutti minori
- 2221: Arboricoltura
- 223: Oliveti
- 231: Prati stabili
- 241: Colture temporanee associate a colture permanenti
- 242: Sistemi colturali e particellari complessi
- 243: Colture agrarie con presenza di spazi naturali importanti
- 331: Spiagge, dune e sabbie

Post Operam



Arsenico (As)

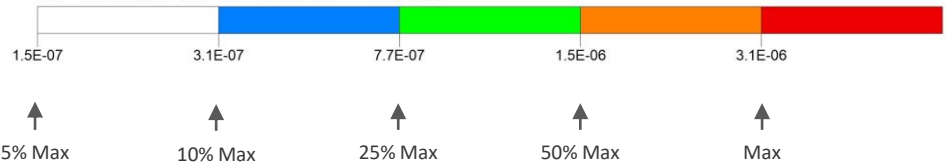
Ante Operam



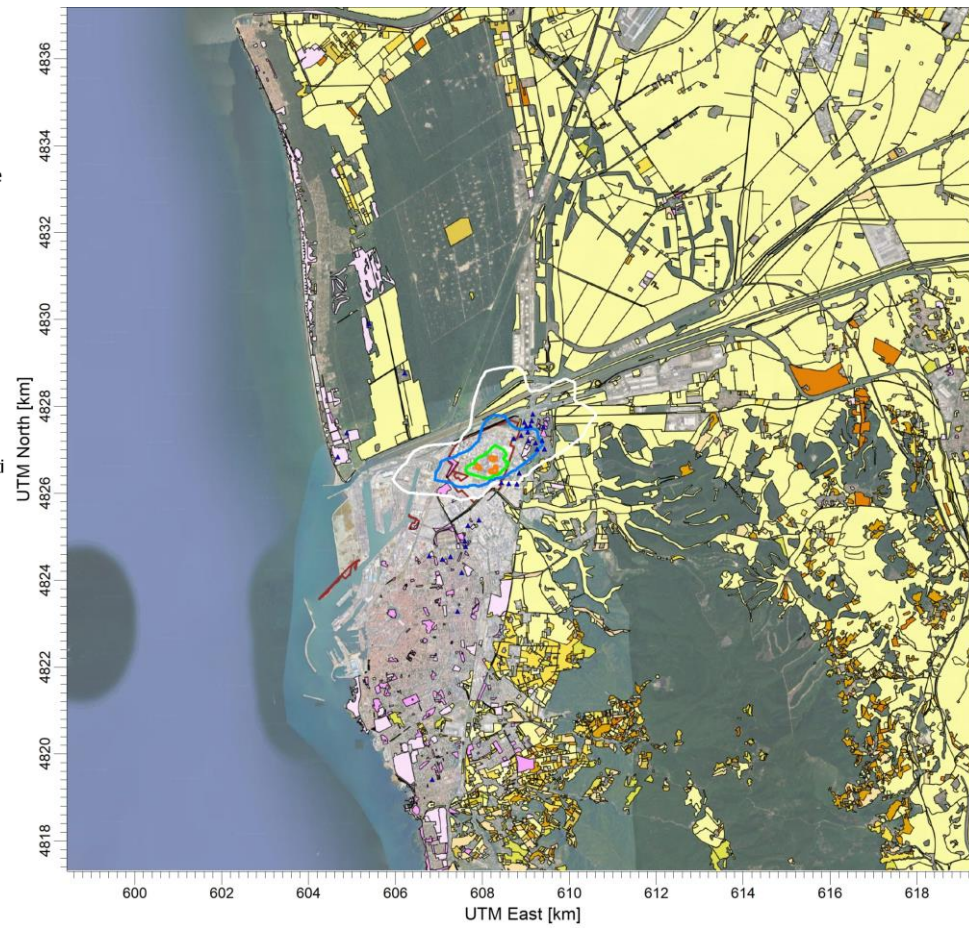
LEGENDA

- Aree di proprietà Raffineria
- Usi e Copertura del Suolo della Regione Toscana**
- 141: Aree verdi urbane
- 142: Aree ricreative e sportive
- 210: Seminativi irrigui e non irrigui
- 2101: Serre stabili
- 2102: Vivai
- 221: Vigneti
- 222: Frutteti e frutti minori
- 2221: Arboricoltura
- 223: Oliveti
- 231: Prati stabili
- 241: Colture temporanee associate a colture permanenti
- 242: Sistemi colturali e particellari complessi
- 243: Colture agrarie con presenza di spazi naturali importanti
- 331: Spiagge, dune e sabbie

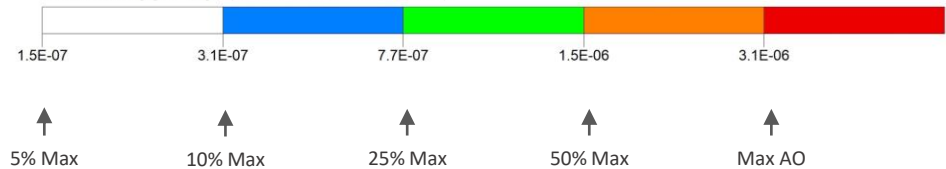
VALUE 8784 HOUR AVERAGE W+D DEPOSITION (ARSENICO) ug/m**2/s
 Max = 3.1E-06 [ug/m**2/s] at (X = 608200.00, Y = 4826800.00)



Post Operam

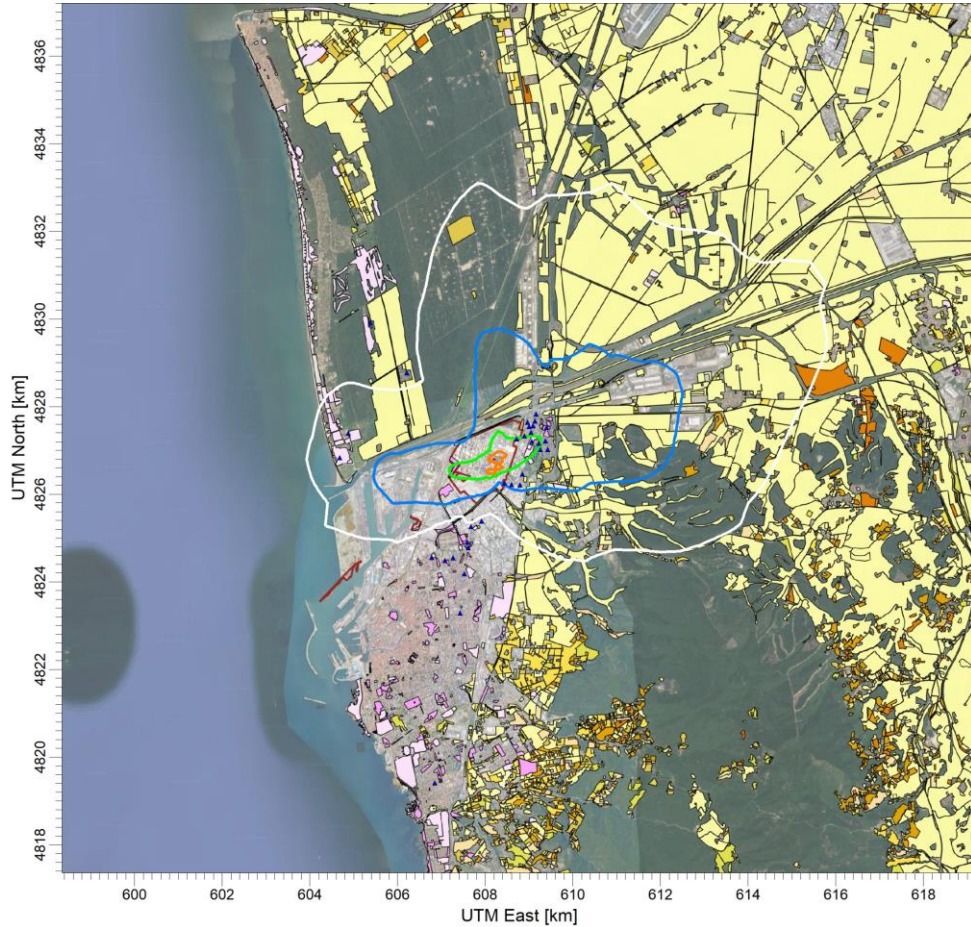


VALUE 8784 HOUR AVERAGE W+D DEPOSITION (ARSENICO) ug/m**2/s
 Max = 2.4E-06 [ug/m**2/s] at (X = 607900.00, Y = 4826601.00)



Benzene da emissioni convogliate

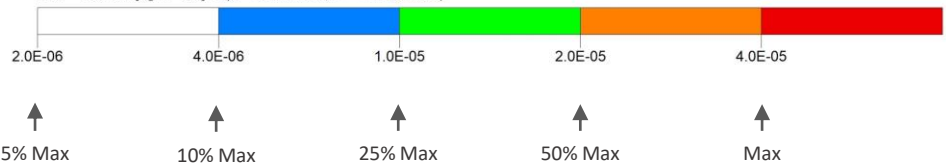
Ante Operam



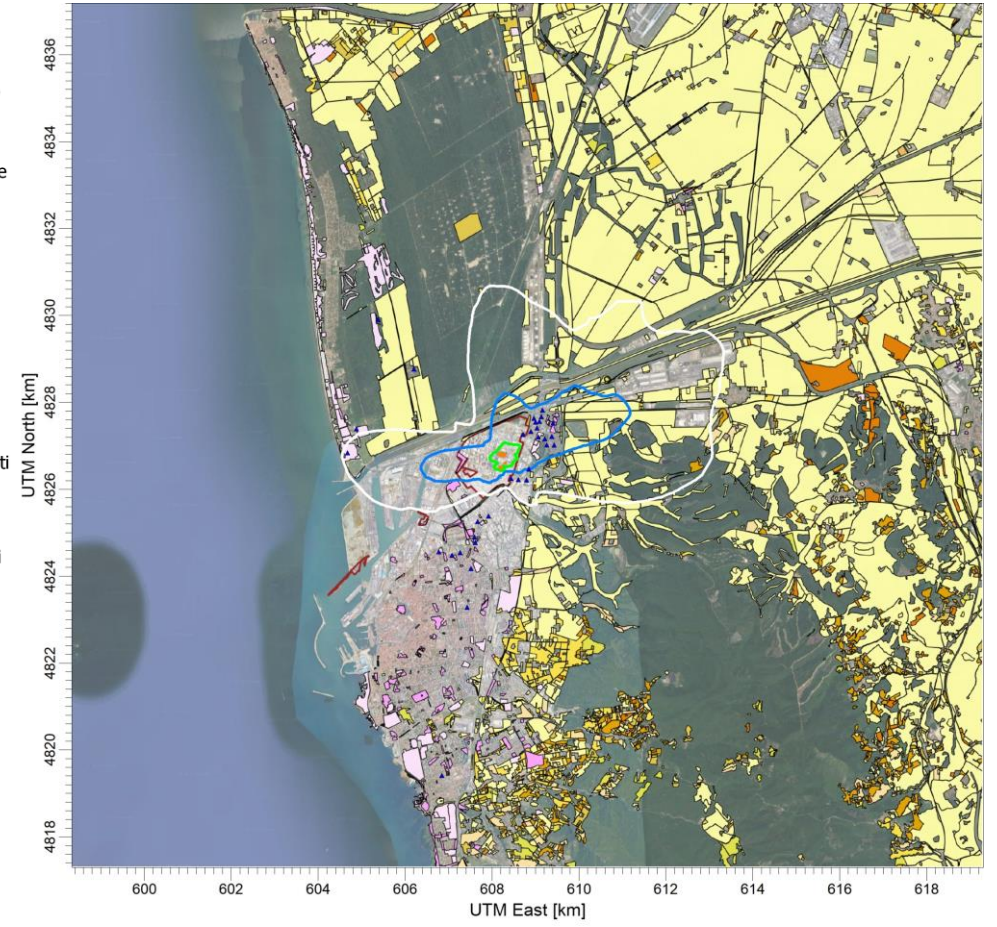
LEGENDA

- Aree di proprietà Raffineria
- Usi e Copertura del Suolo della Regione Toscana**
- 141: Aree verdi urbane
- 142: Aree ricreative e sportive
- 210: Seminativi irrigui e non irrigui
- 2101: Serre stabili
- 2102: Vivai
- 221: Vigneti
- 222: Frutteti e frutti minori
- 2221: Arboricoltura
- 223: Oliveti
- 231: Prati stabili
- 241: Colture temporanee associate a colture permanenti
- 242: Sistemi colturali e particellari complessi
- 243: Colture agrarie con presenza di spazi naturali importanti
- 331: Spiagge, dune e sabbie

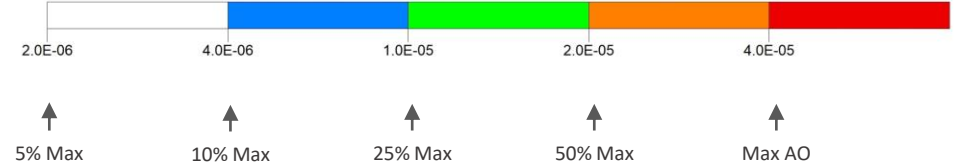
VALUE 8784 HOUR AVERAGE W+D DEPOSITION (BENZENE)
 Max = 4.0E-05 [ug/m**2/s] at (X = 608200.00, Y = 4826800.00)



Post Operam

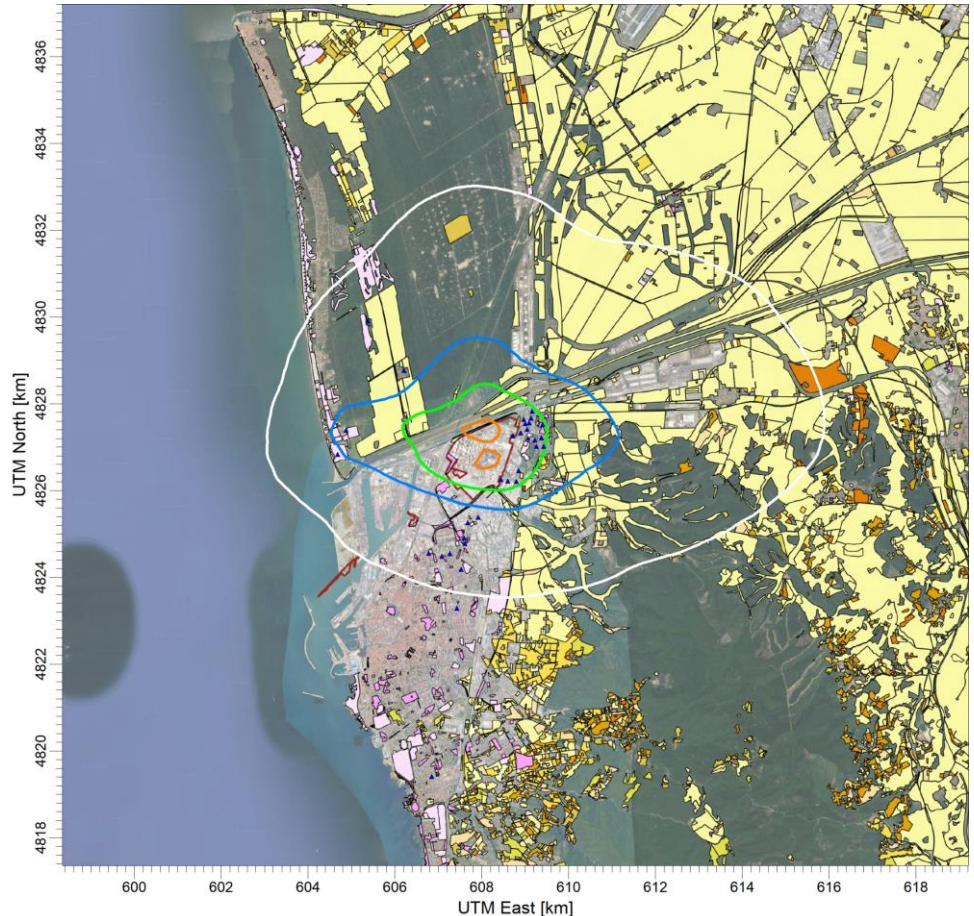


VALUE 8784 HOUR AVERAGE W+D DEPOSITION (BENZENE)
 Max = 2.4E-05 [ug/m**2/s] at (X = 608200.00, Y = 4826800.00)

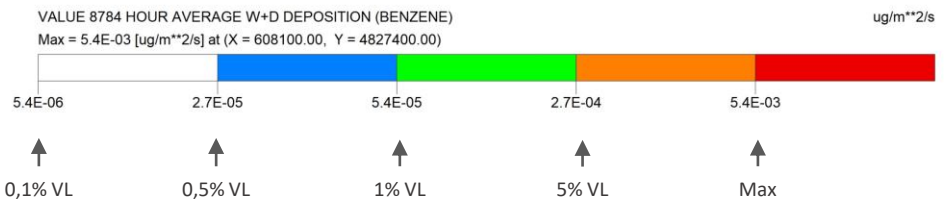


Benzene da emissioni diffuse

Ante Operam = Post Operam

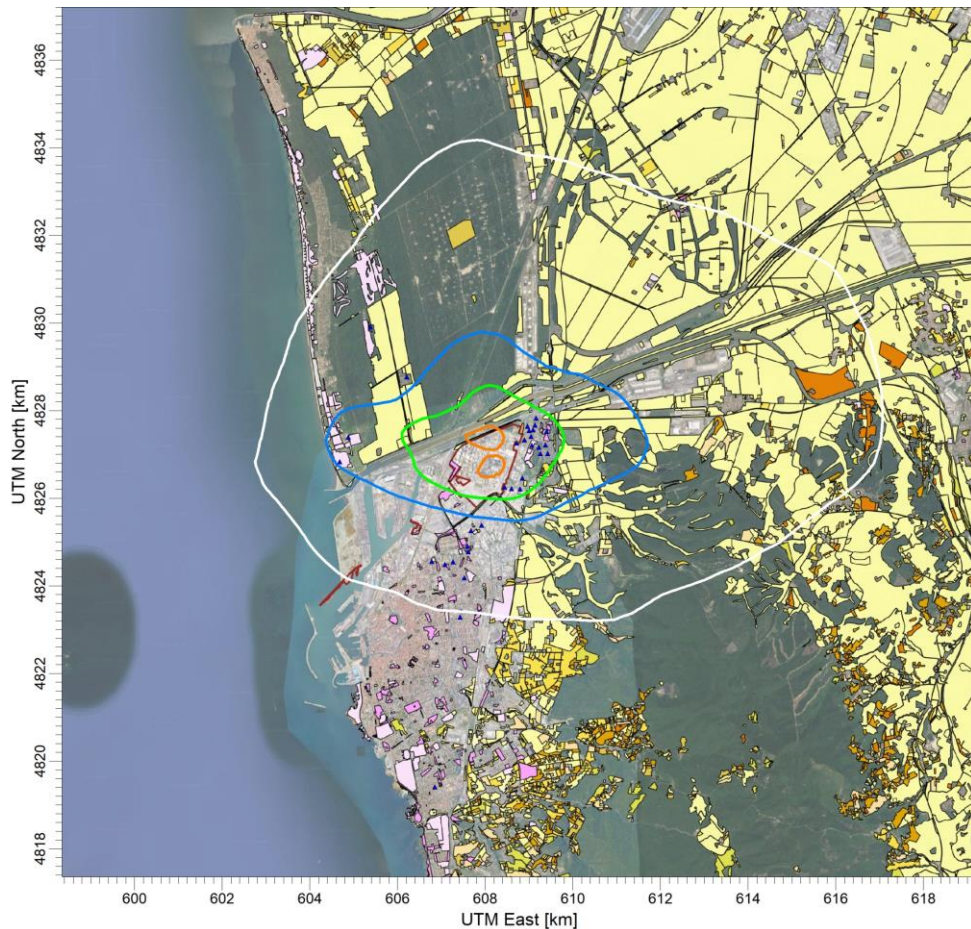


- LEGENDA**
- Aree di proprietà Raffineria
 - Uso e Copertura del Suolo della Regione Toscana**
 - 141: Aree verdi urbane
 - 142: Aree ricreative e sportive
 - 210: Seminativi irrigui e non irrigui
 - 2101: Serre stabili
 - 2102: Vivai
 - 221: Vigneti
 - 222: Frutteti e frutti minori
 - 2221: Arboricoltura
 - 223: Oliveti
 - 231: Prati stabili
 - 241: Colture temporanee associate a colture permanenti
 - 242: Sistemi colturali e particellari complessi
 - 243: Colture agrarie con presenza di spazi naturali importanti
 - 331: Spiagge, dune e sabbie



Benzene totale (diffuse + convogliate)

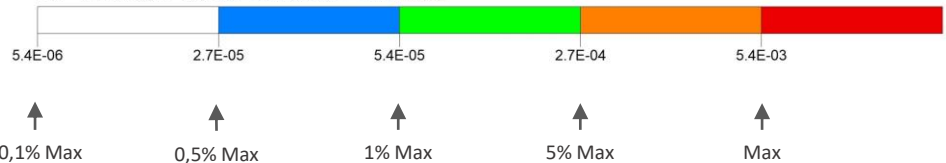
Ante Operam



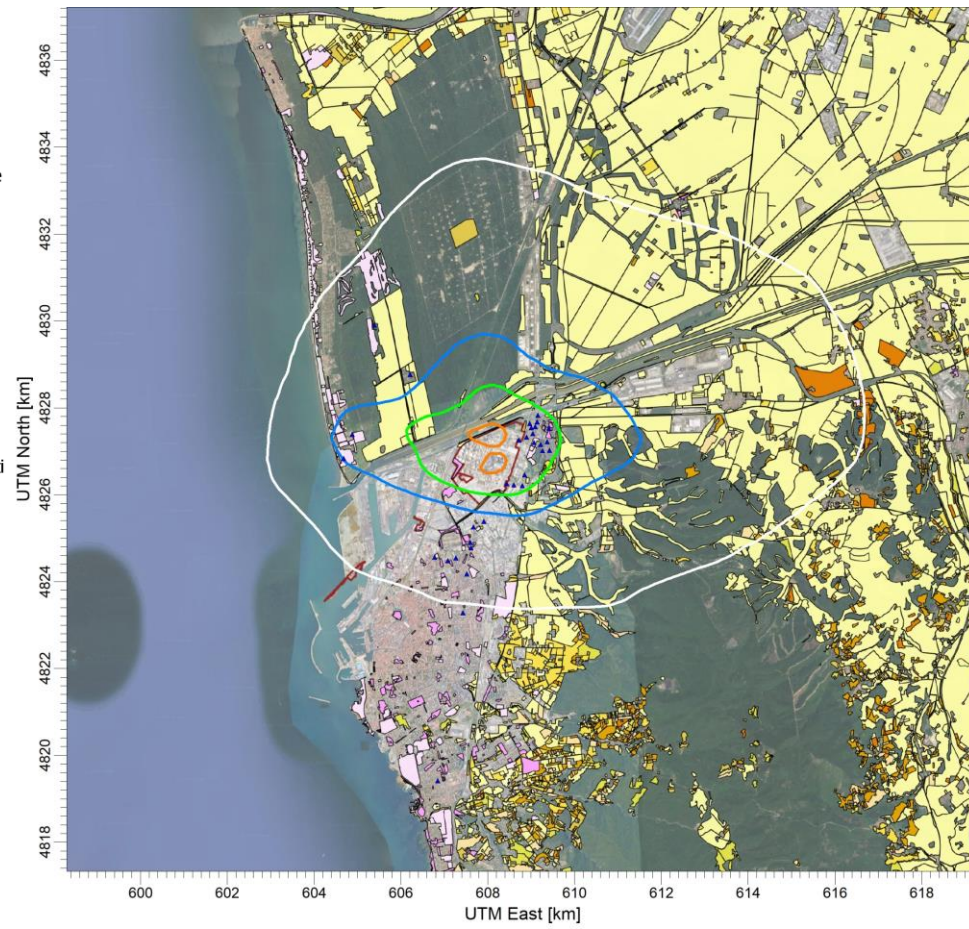
LEGENDA

- Aree di proprietà Raffineria
- Usi e Copertura del Suolo della Regione Toscana**
- 141: Aree verdi urbane
- 142: Aree ricreative e sportive
- 210: Seminativi irrigui e non irrigui
- 2101: Serre stabili
- 2102: Vivai
- 221: Vigneti
- 222: Frutteti e frutti minori
- 2221: Arboricoltura
- 223: Oliveti
- 231: Prati stabili
- 241: Colture temporanee associate a colture permanenti
- 242: Sistemi colturali e particellari complessi
- 243: Colture agrarie con presenza di spazi naturali importanti
- 331: Spiagge, dune e sabbie

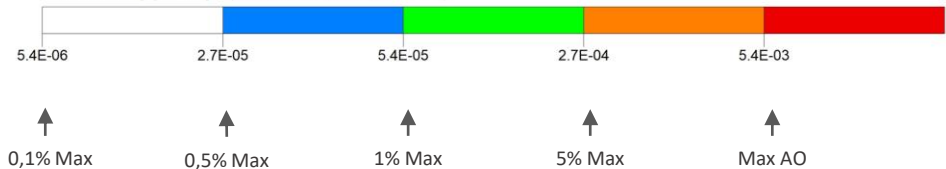
VALUE 8784 HOUR AVERAGE W+D DEPOSITION (BENZENE_ALL) ug/m**2/s
 Max = 5.4E-03 [ug/m**2/s] at (X = 608100.00, Y = 4827400.00)



Post Operam

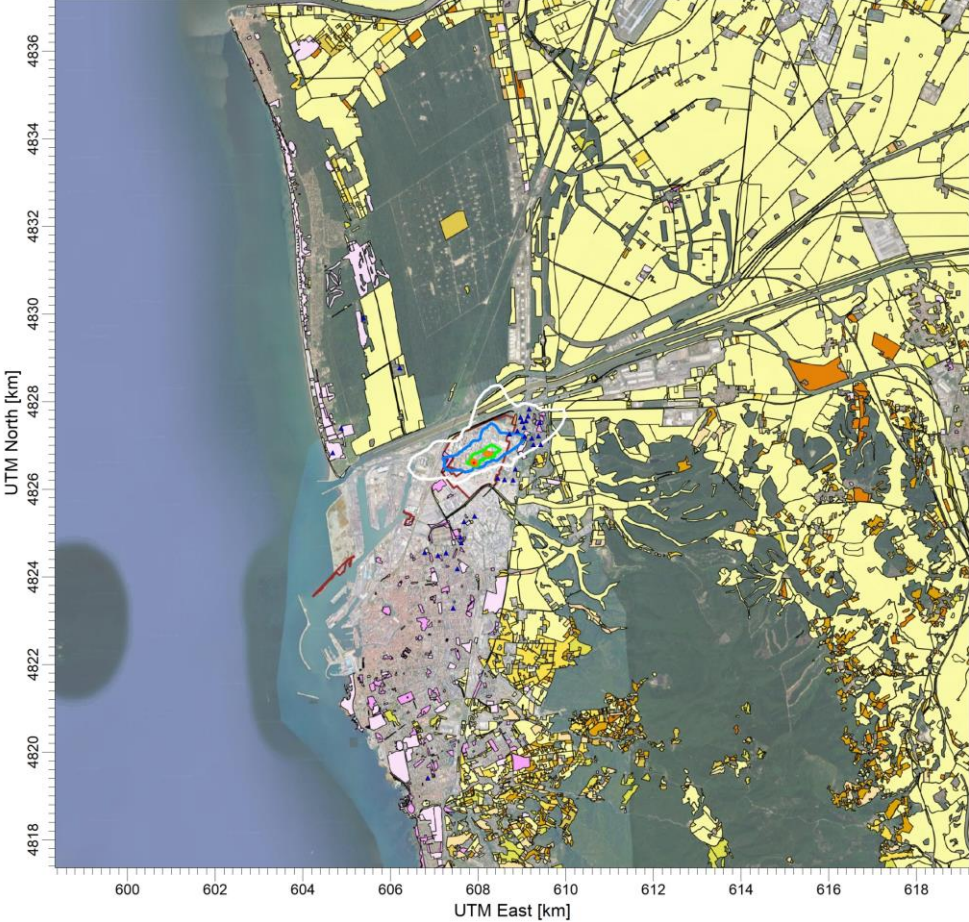


VALUE 8784 HOUR AVERAGE W+D DEPOSITION (BENZENE_ALL) ug/m**2/s
 Max = 5.4E-03 [ug/m**2/s] at (X = 608100.00, Y = 4827400.00)



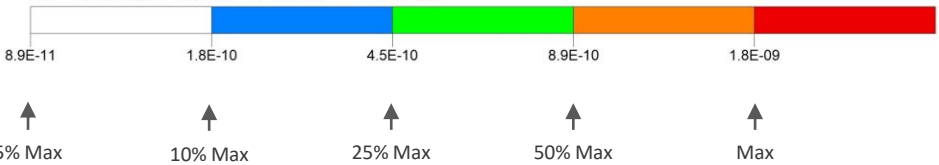
Benzo(a)Pirene

Ante Operam

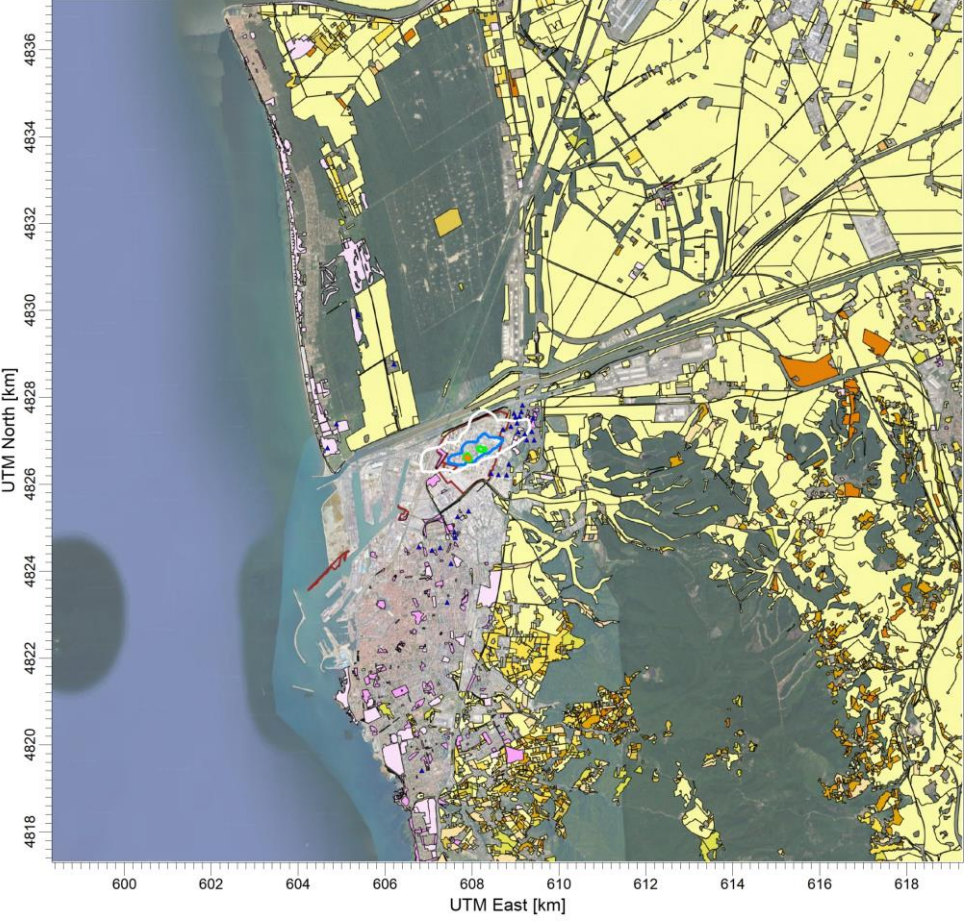


- LEGENDA**
- ▭ Aree di proprietà Raffineria
 - Usi e Copertura del Suolo della Regione Toscana**
 - ▭ 141: Aree verdi urbane
 - ▭ 142: Aree ricreative e sportive
 - ▭ 210: Seminativi irrigui e non irrigui
 - ▭ 2101: Serre stabili
 - ▭ 2102: Vivai
 - ▭ 221: Vigneti
 - ▭ 222: Frutteti e frutti minori
 - ▭ 2221: Arboricoltura
 - ▭ 223: Oliveti
 - ▭ 231: Prati stabili
 - ▭ 241: Colture temporanee associate a colture permanenti
 - ▭ 242: Sistemi colturali e particellari complessi
 - ▭ 243: Colture agrarie con presenza di spazi naturali importanti
 - ▭ 331: Spiagge, dune e sabbie

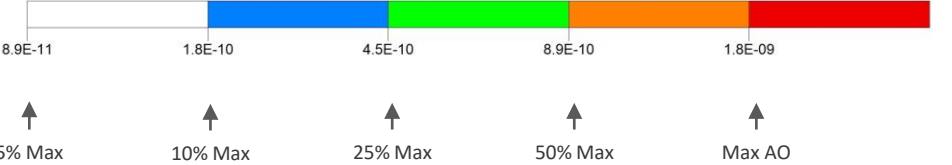
VALUE 8784 HOUR AVERAGE W+D DEPOSITION (BENZO(A)P_ALL) ug/m**2/s
 Max = 1.8E-09 [ug/m**2/s] at (X = 607900.00, Y = 4826601.00)



Post Operam

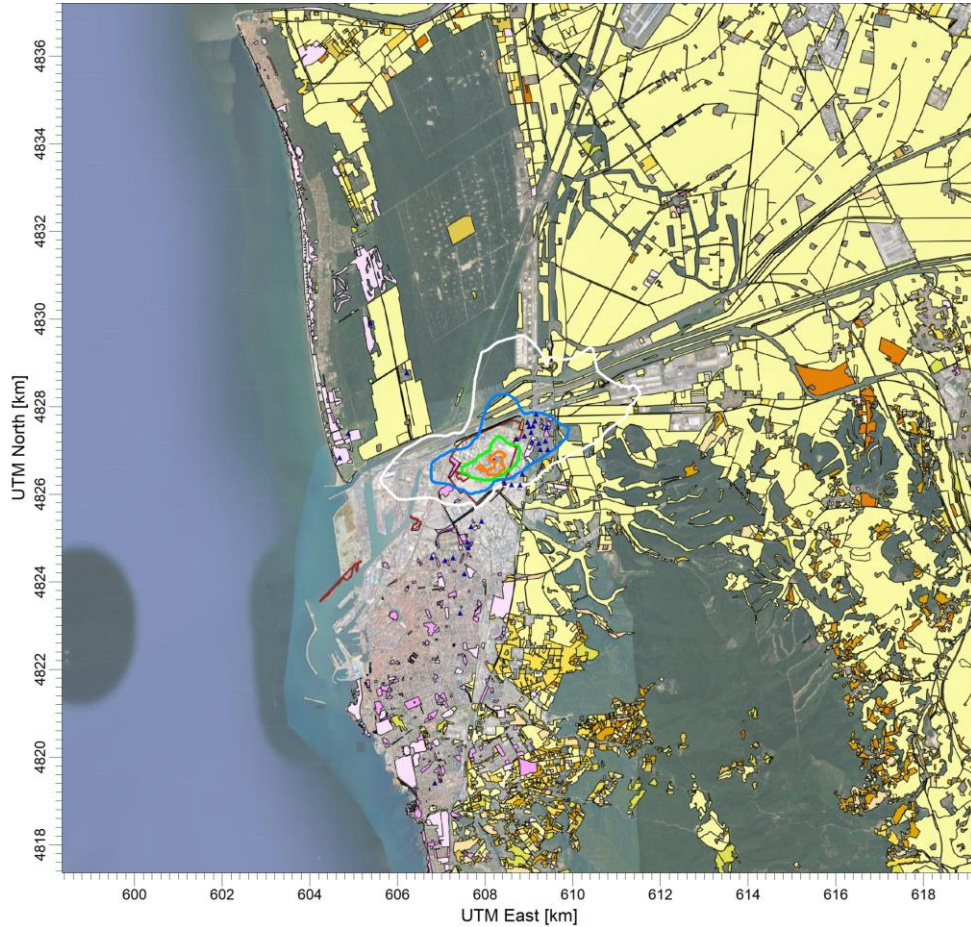


VALUE 8784 HOUR AVERAGE W+D DEPOSITION (BENZO(A)P_ALL) ug/m**2/s
 Max = 1.5E-09 [ug/m**2/s] at (X = 607900.00, Y = 4826601.00)



Cadmio (Cd)

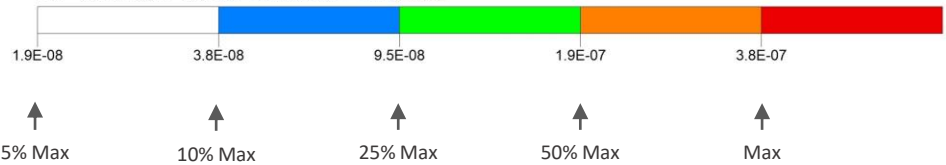
Ante Operam



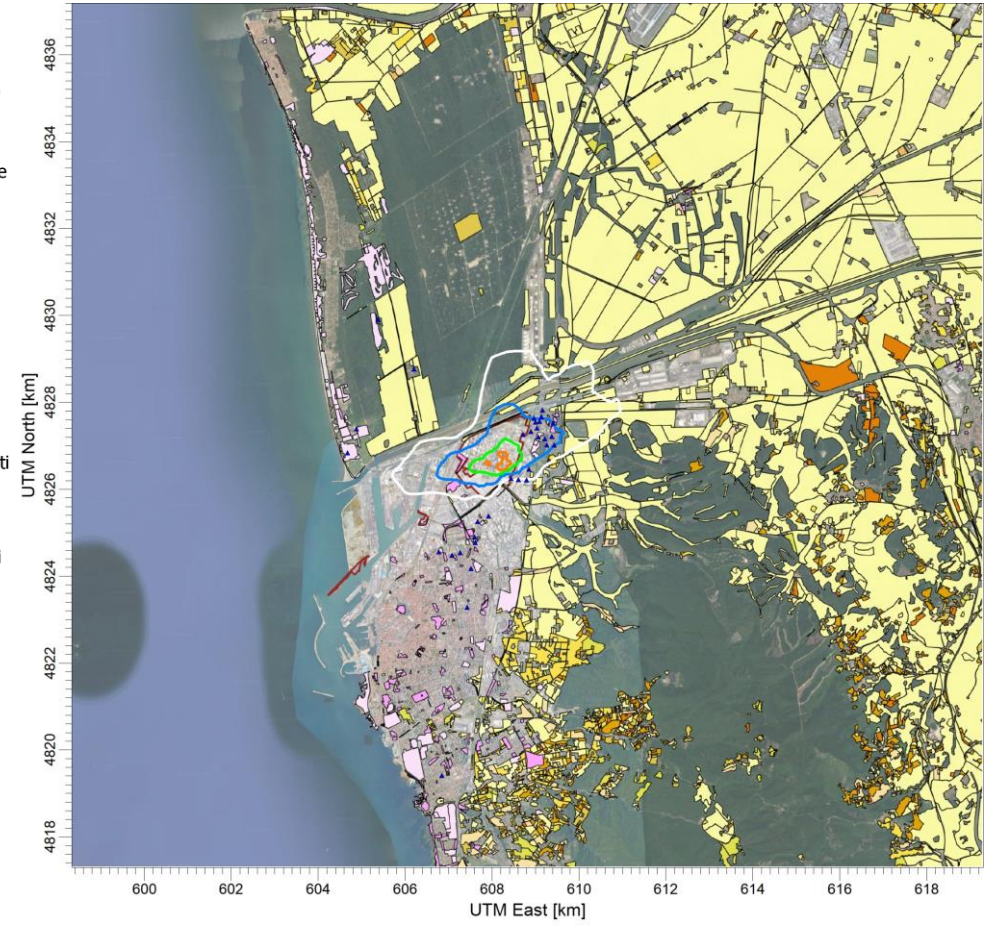
LEGENDA

- Aree di proprietà Raffineria
- Usi e Copertura del Suolo della Regione Toscana**
- 141: Aree verdi urbane
- 142: Aree ricreative e sportive
- 210: Seminativi irrigui e non irrigui
- 2101: Serre stabili
- 2102: Vivai
- 221: Vigneti
- 222: Frutteti e frutti minori
- 2221: Arboricoltura
- 223: Oliveti
- 231: Prati stabili
- 241: Colture temporanee associate a colture permanenti
- 242: Sistemi colturali e particellari complessi
- 243: Colture agrarie con presenza di spazi naturali importanti
- 331: Spiagge, dune e sabbie

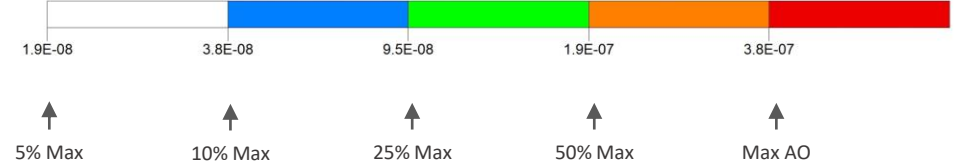
VALUE 8784 HOUR AVERAGE W+D DEPOSITION (CADMIO) ug/m**2/s
 Max = 3.8E-07 [ug/m**2/s] at (X = 608200.00, Y = 4826800.00)



Post Operam

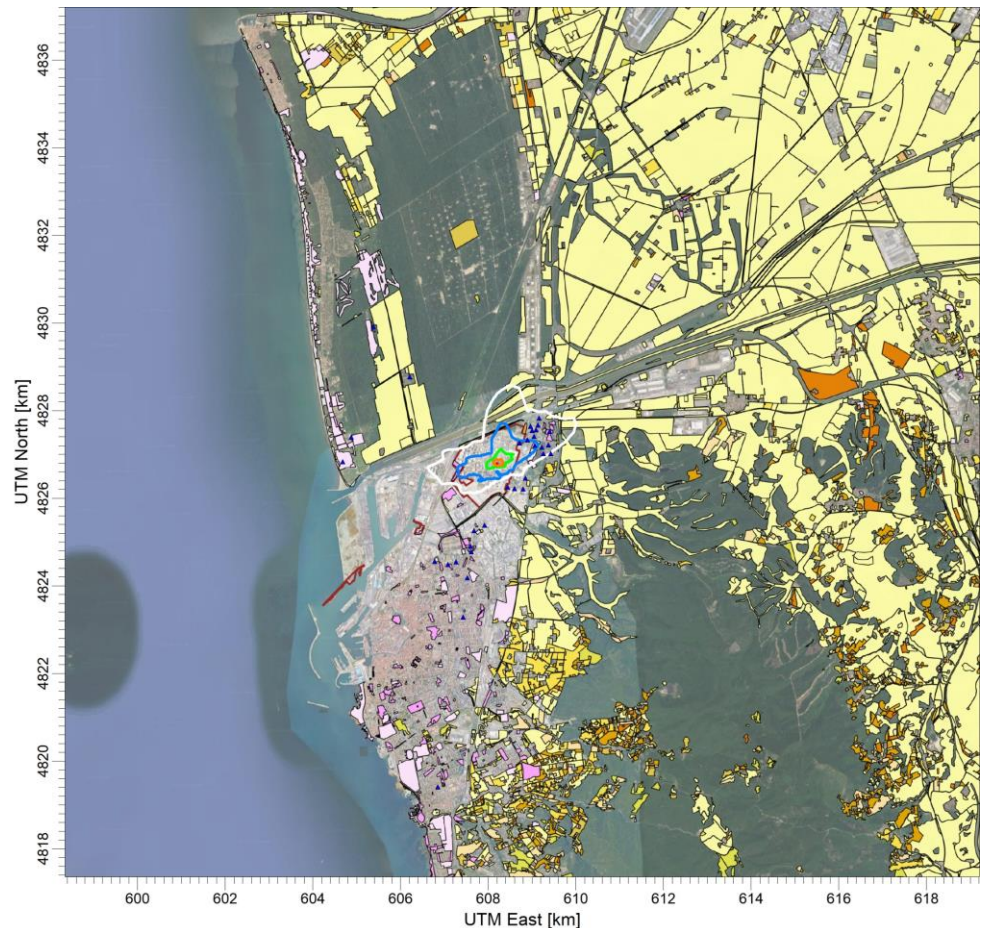


VALUE 8784 HOUR AVERAGE W+D DEPOSITION (CADMIO) ug/m**2/s
 Max = 3.4E-07 [ug/m**2/s] at (X = 608200.00, Y = 4826500.00)



Cromo esavalente (Cr[VI])

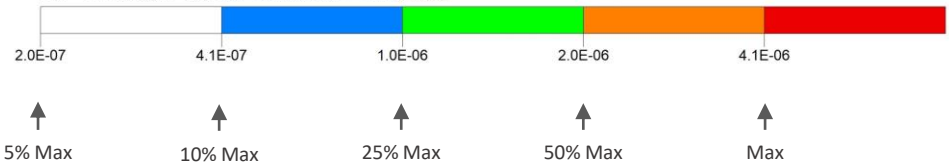
Ante Operam



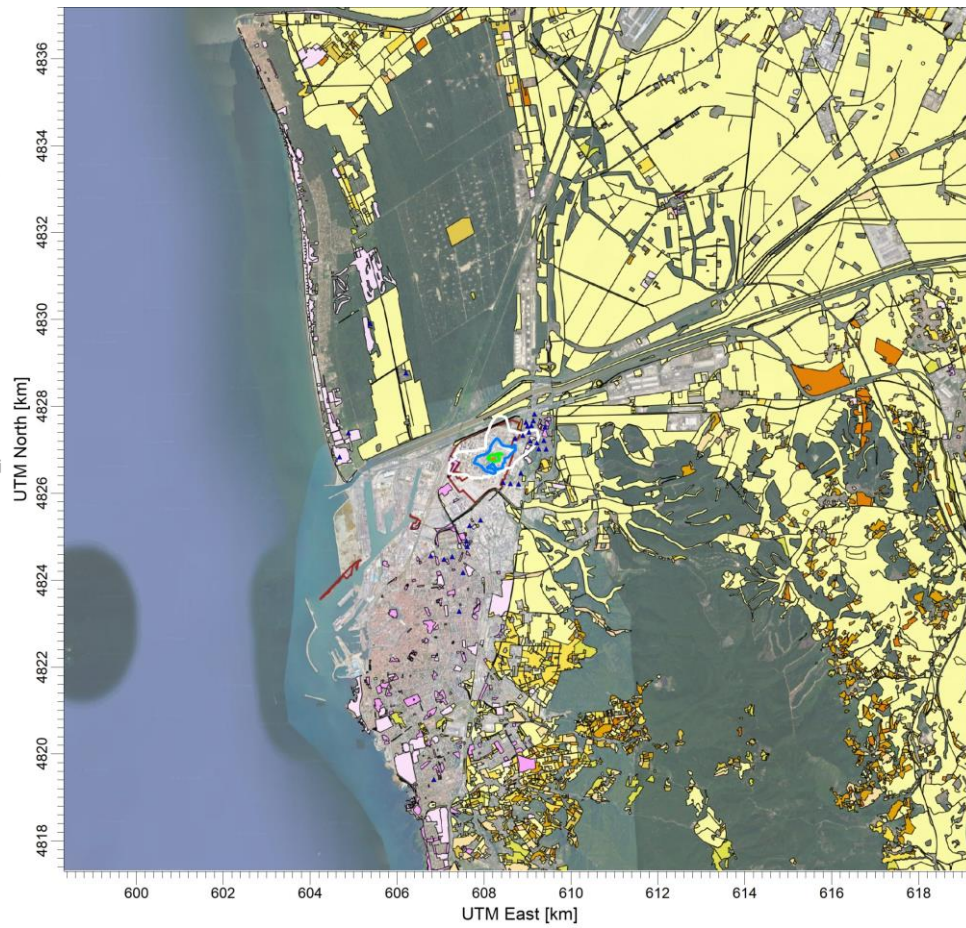
LEGENDA

- Aree di proprietà Raffineria
- Usi e Copertura del Suolo della Regione Toscana**
- 141: Aree verdi urbane
- 142: Aree ricreative e sportive
- 210: Seminativi irrigui e non irrigui
- 2101: Serre stabili
- 2102: Vivai
- 221: Vigneti
- 222: Frutteti e frutti minori
- 2221: Arboricoltura
- 223: Oliveti
- 231: Prati stabili
- 241: Colture temporanee associate a colture permanenti
- 242: Sistemi colturali e particellari complessi
- 243: Colture agrarie con presenza di spazi naturali importanti
- 331: Spiagge, dune e sabbie

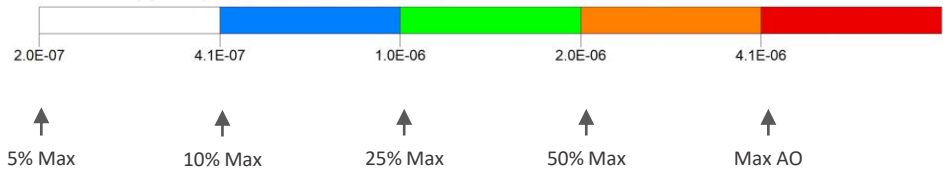
VALUE 8784 HOUR AVERAGE W+D DEPOSITION (CROMO(VI)) ug/m**2/s
 Max = 4.1E-06 [ug/m**2/s] at (X = 608200.00, Y = 4826800.00)



Post Operam

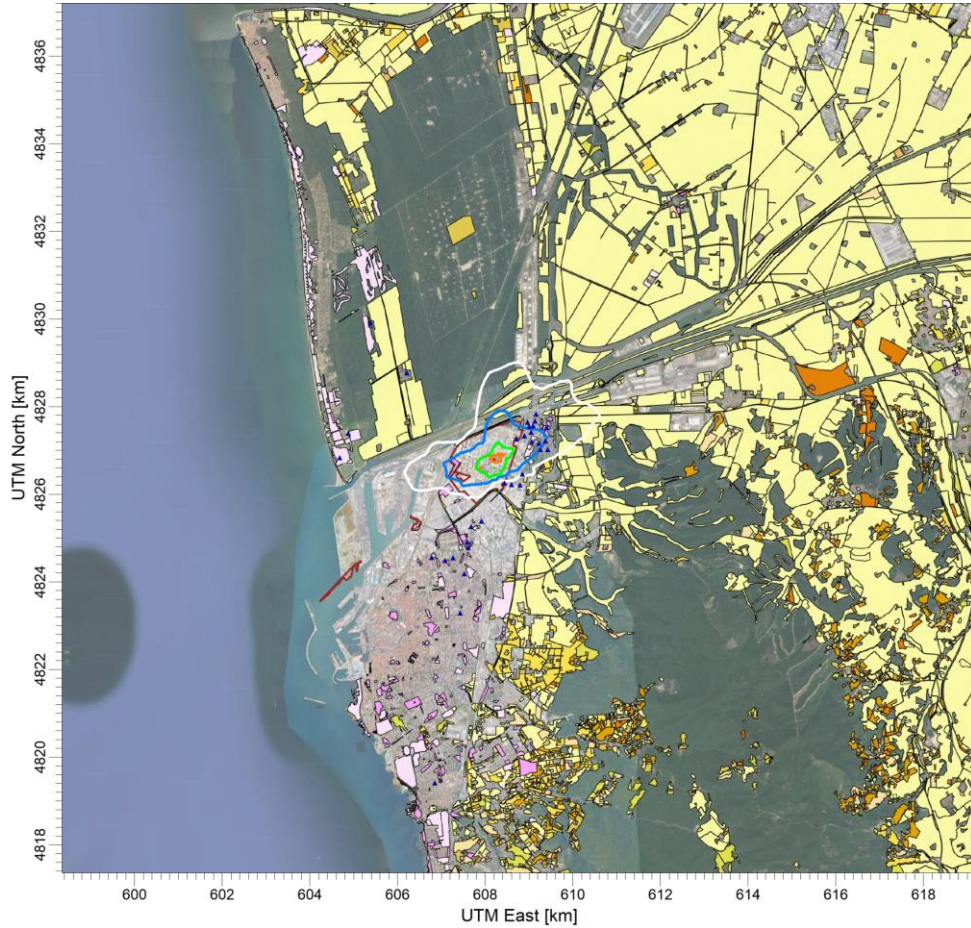


VALUE 8784 HOUR AVERAGE W+D DEPOSITION (CROMO(VI)) ug/m**2/s
 Max = 2.1E-06 [ug/m**2/s] at (X = 608200.00, Y = 4826800.00)



Diossine

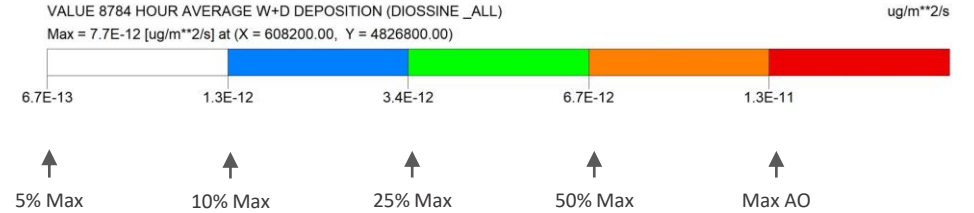
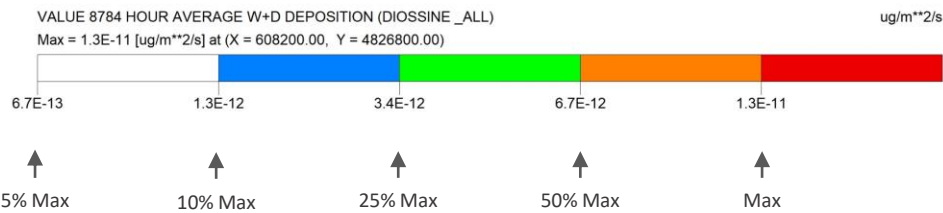
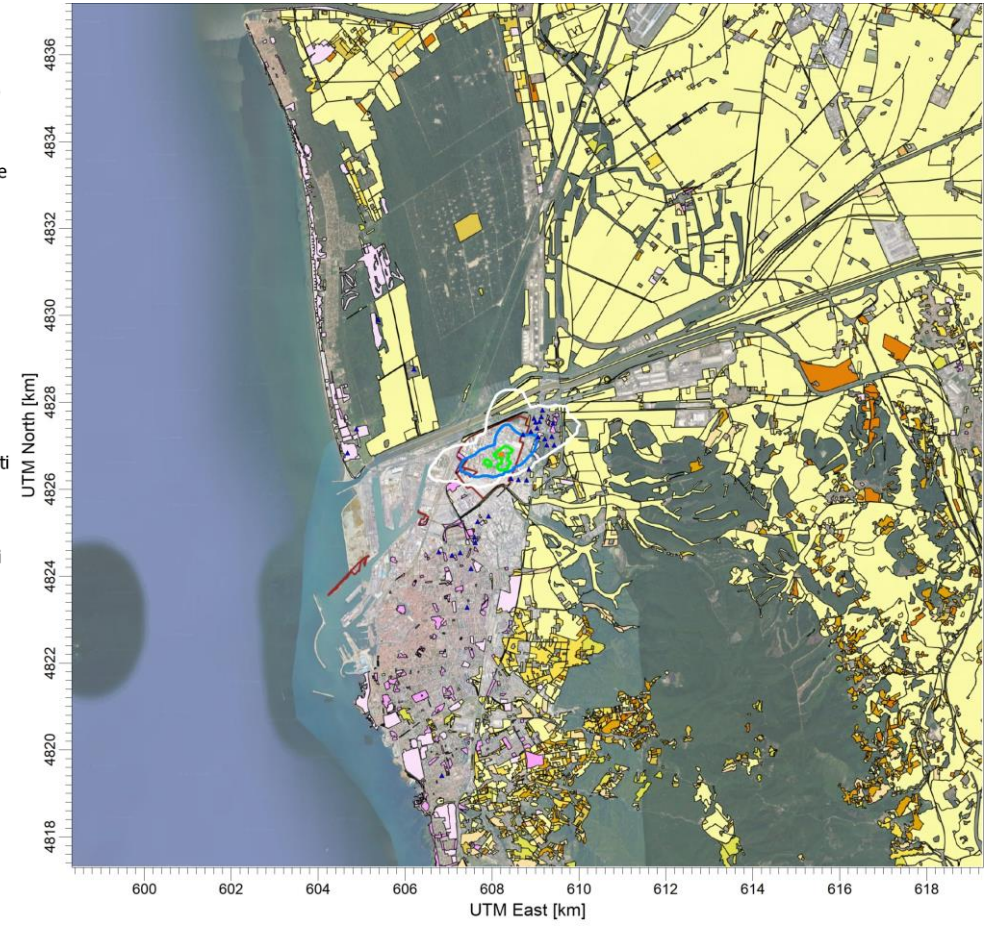
Ante Operam



LEGENDA

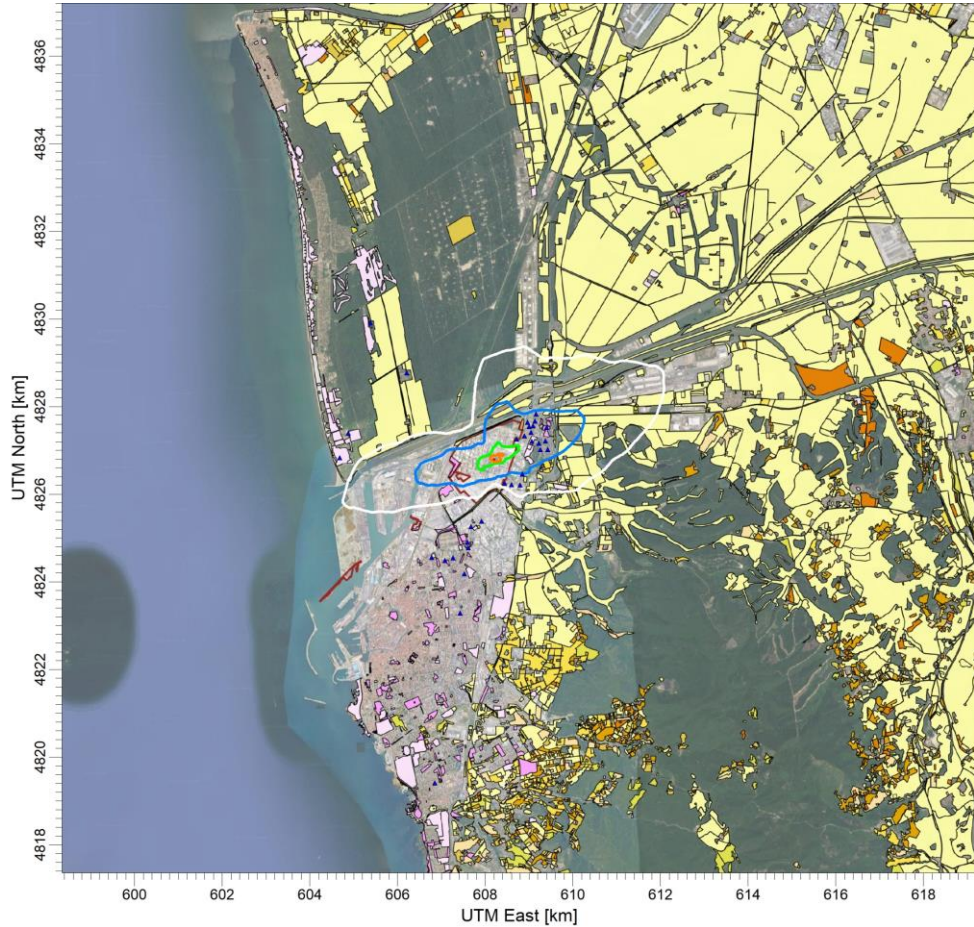
- Aree di proprietà Raffineria
- Usi e Copertura del Suolo della Regione Toscana**
- 141: Aree verdi urbane
- 142: Aree ricreative e sportive
- 210: Seminativi irrigui e non irrigui
- 2101: Serre stabili
- 2102: Vivai
- 221: Vigneti
- 222: Frutteti e frutti minori
- 2221: Arboricoltura
- 223: Oliveti
- 231: Prati stabili
- 241: Colture temporanee associate a colture permanenti
- 242: Sistemi colturali e particellari complessi
- 243: Colture agrarie con presenza di spazi naturali importanti
- 331: Spiagge, dune e sabbie

Post Operam



Mercurio (Hg)

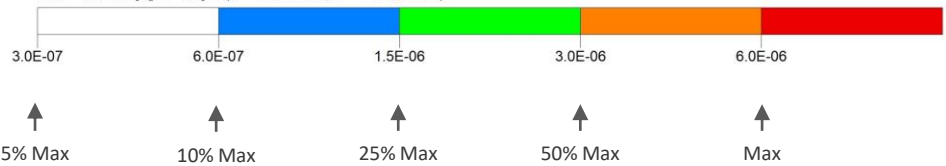
Ante Operam



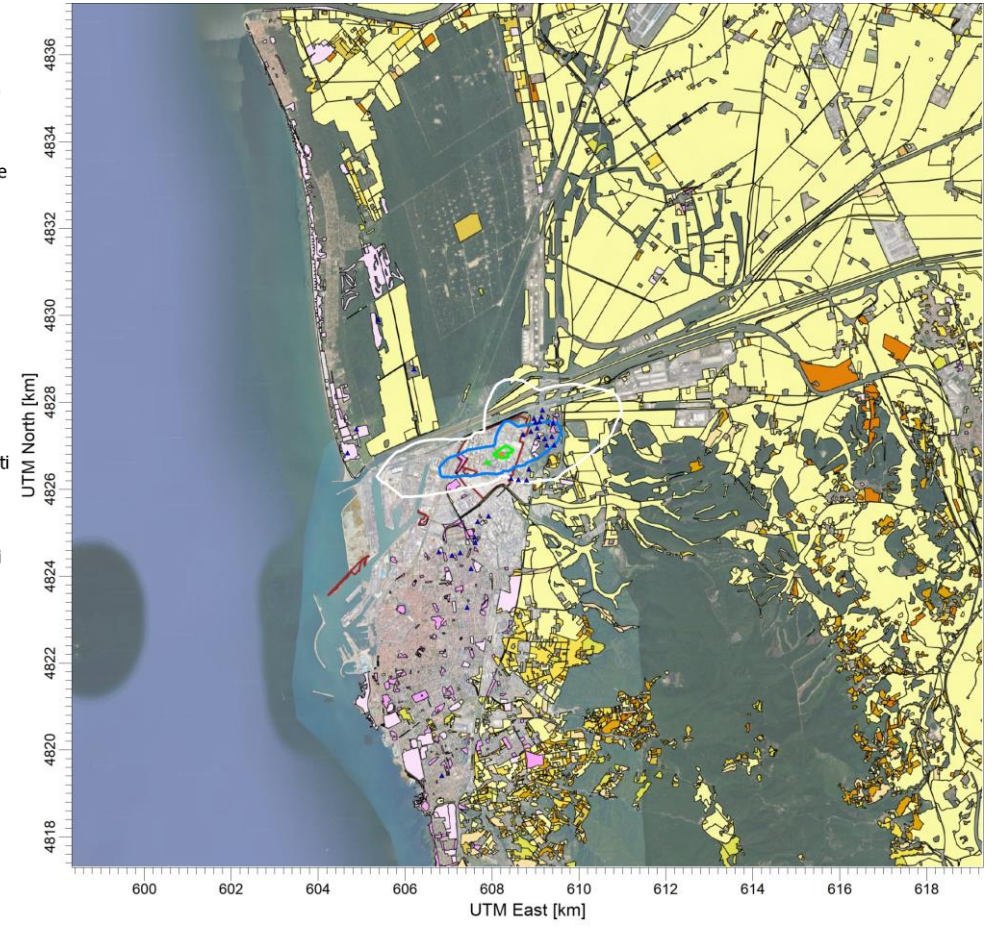
LEGENDA

- Aree di proprietà Raffineria
- Usi e Copertura del Suolo della Regione Toscana**
- 141: Aree verdi urbane
- 142: Aree ricreative e sportive
- 210: Seminativi irrigui e non irrigui
- 2101: Serre stabili
- 2102: Vivai
- 221: Vigneti
- 222: Frutteti e frutti minori
- 2221: Arboricoltura
- 223: Oliveti
- 231: Prati stabili
- 241: Colture temporanee associate a colture permanenti
- 242: Sistemi colturali e particellari complessi
- 243: Colture agrarie con presenza di spazi naturali importanti
- 331: Spiagge, dune e sabbie

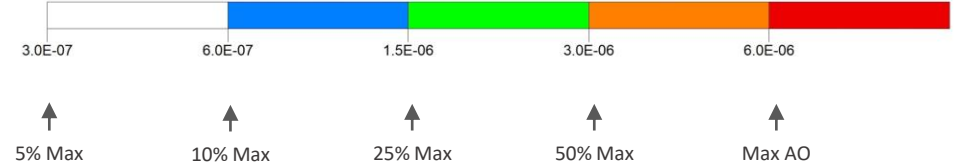
VALUE 8784 HOUR AVERAGE W+D DEPOSITION (MERCURIO_ALL) ug/m**2/s
 Max = 6.0E-06 [ug/m**2/s] at (X = 608200.00, Y = 4826800.00)



Post Operam

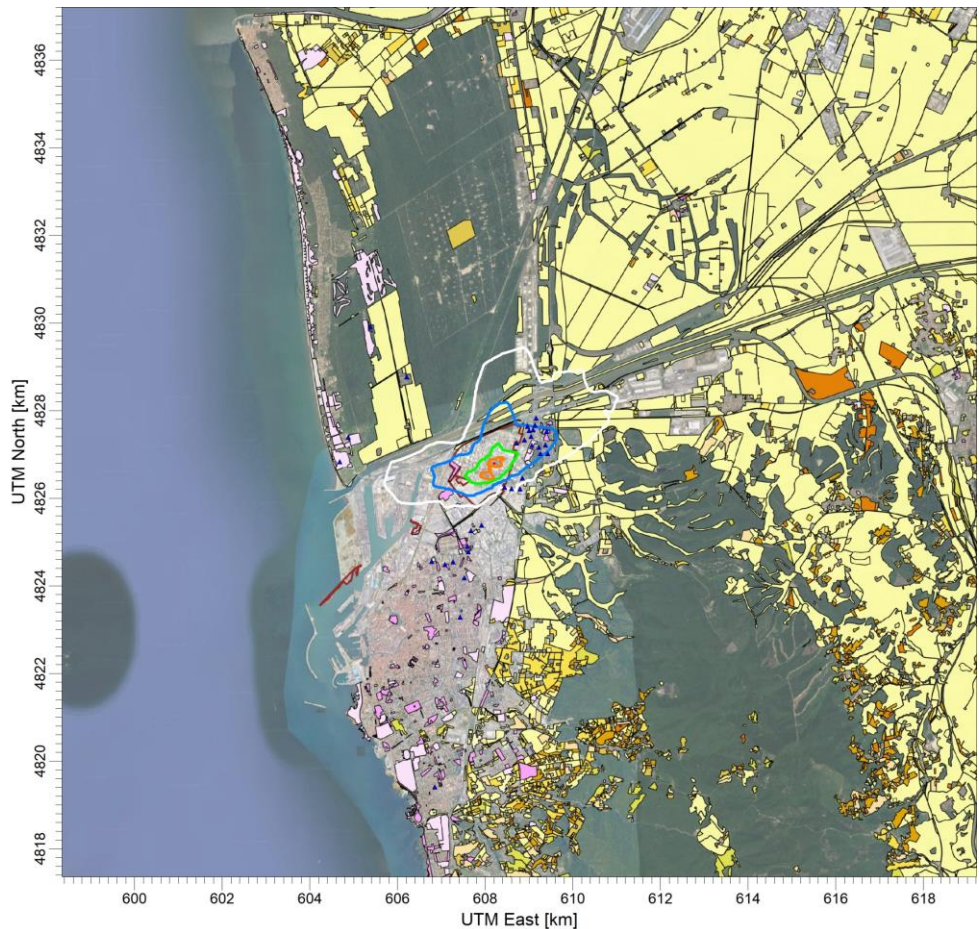


VALUE 8784 HOUR AVERAGE W+D DEPOSITION (MERCURIO_ALL) ug/m**2/s
 Max = 3.4E-06 [ug/m**2/s] at (X = 608200.00, Y = 4826800.00)



Nichel (Ni)

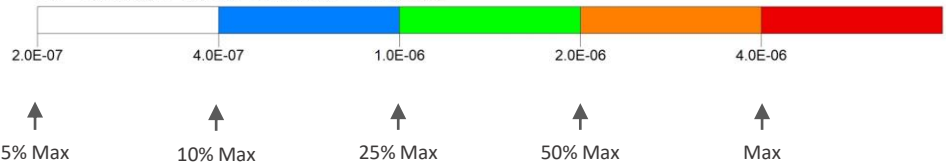
Ante Operam



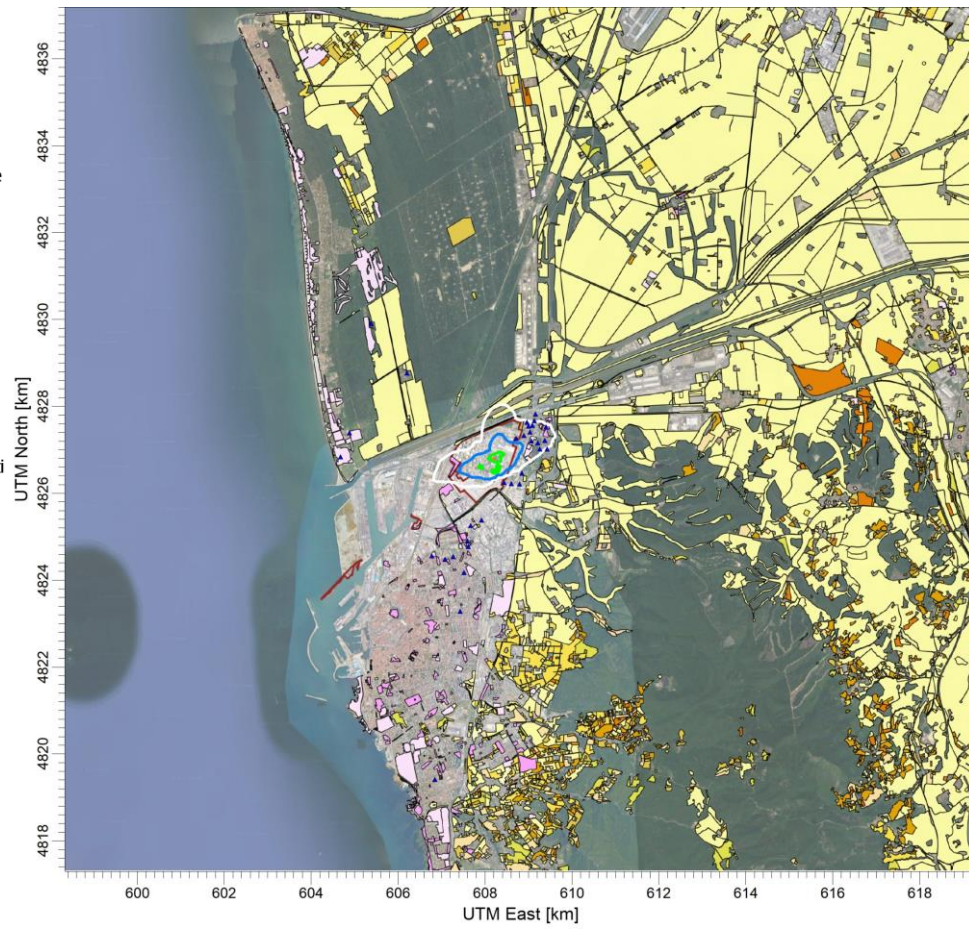
LEGENDA

- Aree di proprietà Raffineria
- Usi e Copertura del Suolo della Regione Toscana**
- 141: Aree verdi urbane
- 142: Aree ricreative e sportive
- 210: Seminativi irrigui e non irrigui
- 2101: Serre stabili
- 2102: Vivai
- 221: Vigneti
- 222: Frutteti e frutti minori
- 2221: Arboricoltura
- 223: Oliveti
- 231: Prati stabili
- 241: Colture temporanee associate a colture permanenti
- 242: Sistemi colturali e particellari complessi
- 243: Colture agrarie con presenza di spazi naturali importanti
- 331: Spiagge, dune e sabbie

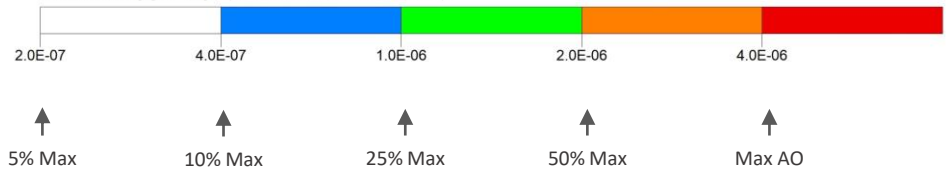
VALUE 8784 HOUR AVERAGE W+D DEPOSITION (NICHEL)
 Max = 4.0E-06 [$\mu\text{g}/\text{m}^2/\text{s}$] at (X = 608200.00, Y = 4826800.00)



Post Operam

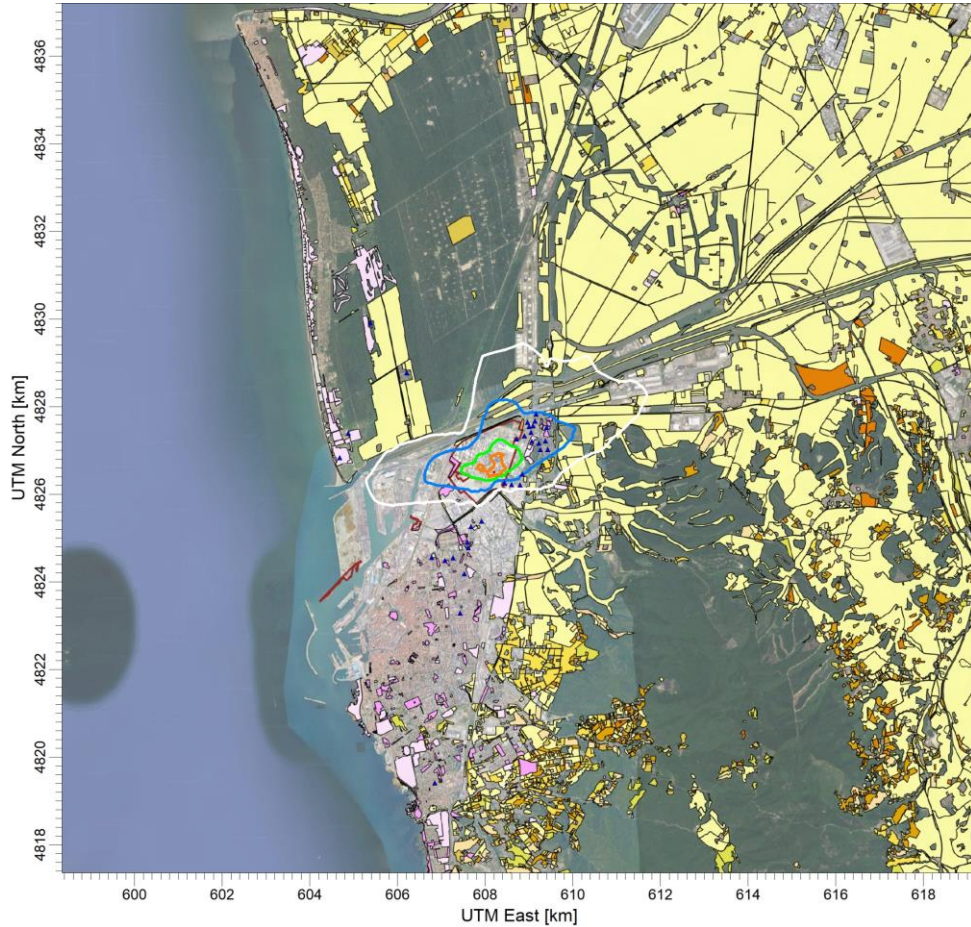


VALUE 8784 HOUR AVERAGE W+D DEPOSITION (NICHEL)
 Max = 2.0E-06 [$\mu\text{g}/\text{m}^2/\text{s}$] at (X = 608200.00, Y = 4826800.00)



PCB

Ante Operam



LEGENDA

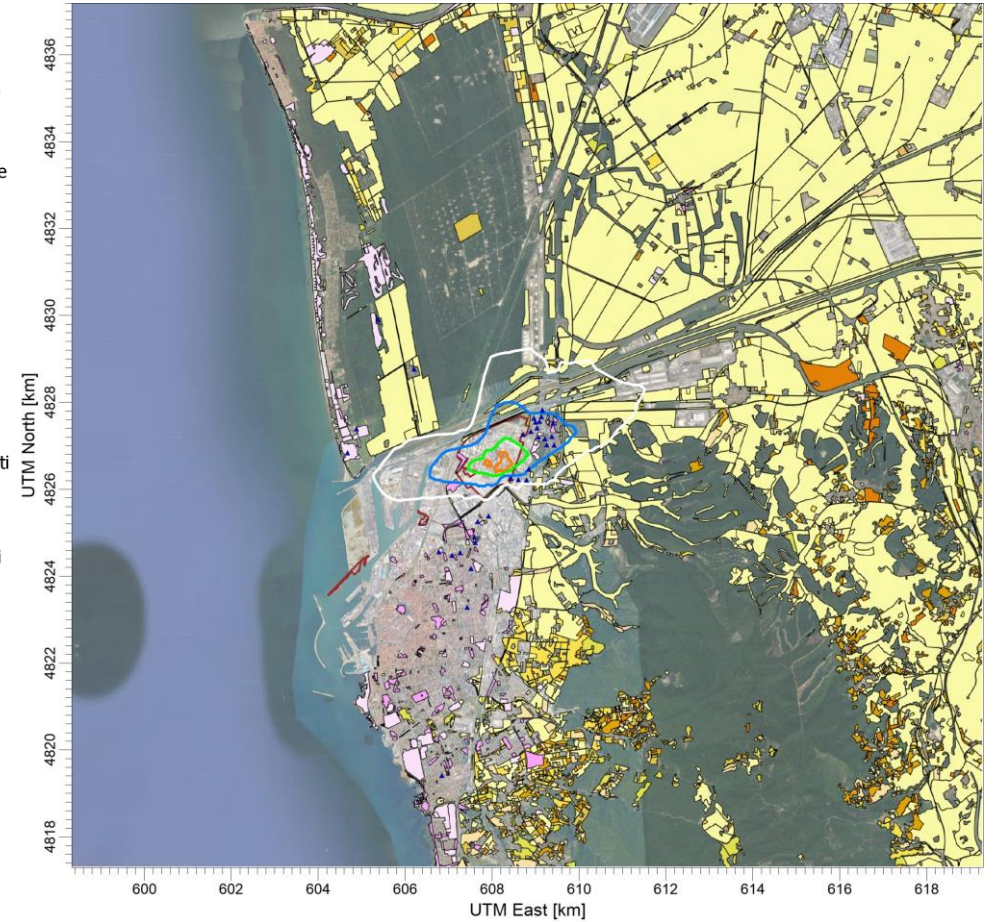
- ▭ Aree di proprietà Raffineria
- Usi e Copertura del Suolo della Regione Toscana**
- ▭ 141: Aree verdi urbane
- ▭ 142: Aree ricreative e sportive
- ▭ 210: Seminativi irrigui e non irrigui
- ▭ 2101: Serre stabili
- ▭ 2102: Vivai
- ▭ 221: Vigneti
- ▭ 222: Frutteti e frutti minori
- ▭ 2221: Arboricoltura
- ▭ 223: Oliveti
- ▭ 231: Prati stabili
- ▭ 241: Colture temporanee associate a colture permanenti
- ▭ 242: Sistemi colturali e particellari complessi
- ▭ 243: Colture agrarie con presenza di spazi naturali importanti
- ▭ 331: Spiagge, dune e sabbie

VALUE 8784 HOUR AVERAGE W+D DEPOSITION (PCB_ALL) ug/m**2/s
Max = 2.0E-12 [ug/m**2/s] at (X = 608200.00, Y = 4826500.00)



↑ 5% Max ↑ 10% Max ↑ 25% Max ↑ 50% Max ↑ Max

Post Operam



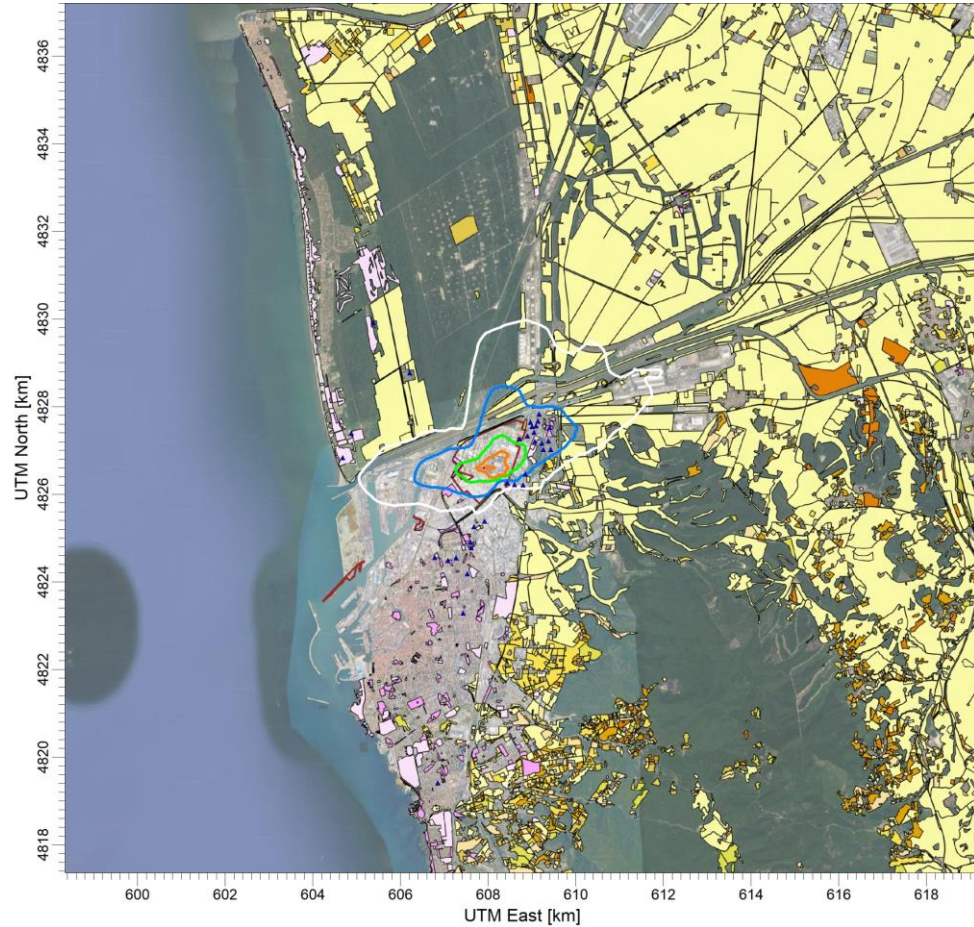
VALUE 8784 HOUR AVERAGE W+D DEPOSITION (PCB_ALL) ug/m**2/s
Max = 2.0E-12 [ug/m**2/s] at (X = 608200.00, Y = 4826500.00)



↑ 5% Max ↑ 10% Max ↑ 25% Max ↑ 50% Max ↑ Max AO

Piombo (Pb)

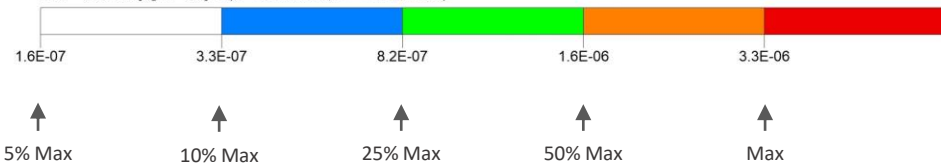
Ante Operam



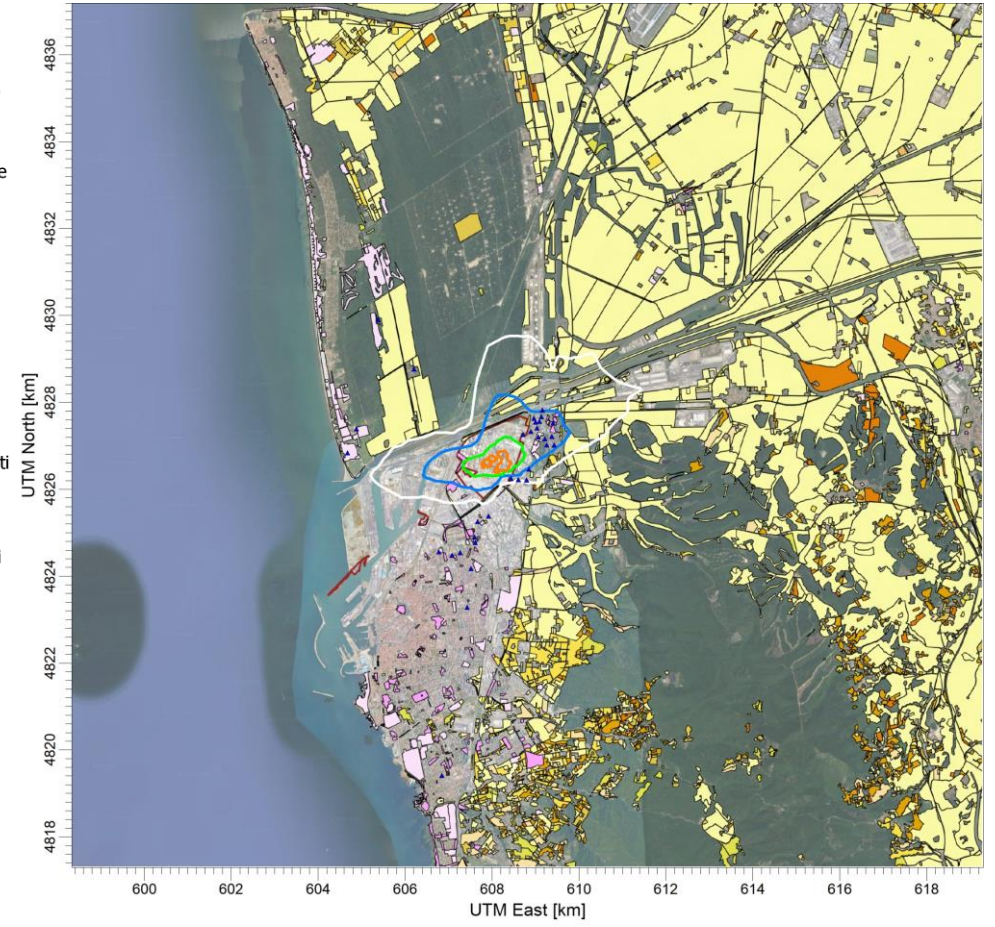
LEGENDA

- Aree di proprietà Raffineria
- Usi e Copertura del Suolo della Regione Toscana**
- 141: Aree verdi urbane
- 142: Aree ricreative e sportive
- 210: Seminativi irrigui e non irrigui
- 2101: Serre stabili
- 2102: Vivai
- 221: Vigneti
- 222: Frutteti e frutti minori
- 2221: Arboricoltura
- 223: Oliveti
- 231: Prati stabili
- 241: Colture temporanee associate a colture permanenti
- 242: Sistemi colturali e particellari complessi
- 243: Colture agrarie con presenza di spazi naturali importanti
- 331: Spiagge, dune e sabbie

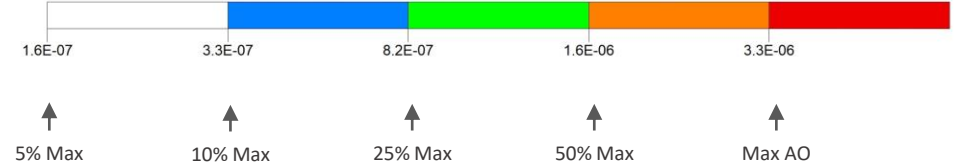
VALUE 8784 HOUR AVERAGE W+D DEPOSITION (PIOMBO)
 Max = 3.3E-06 [ug/m**2/s] at (X = 607900.00, Y = 4826601.00)



Post Operam

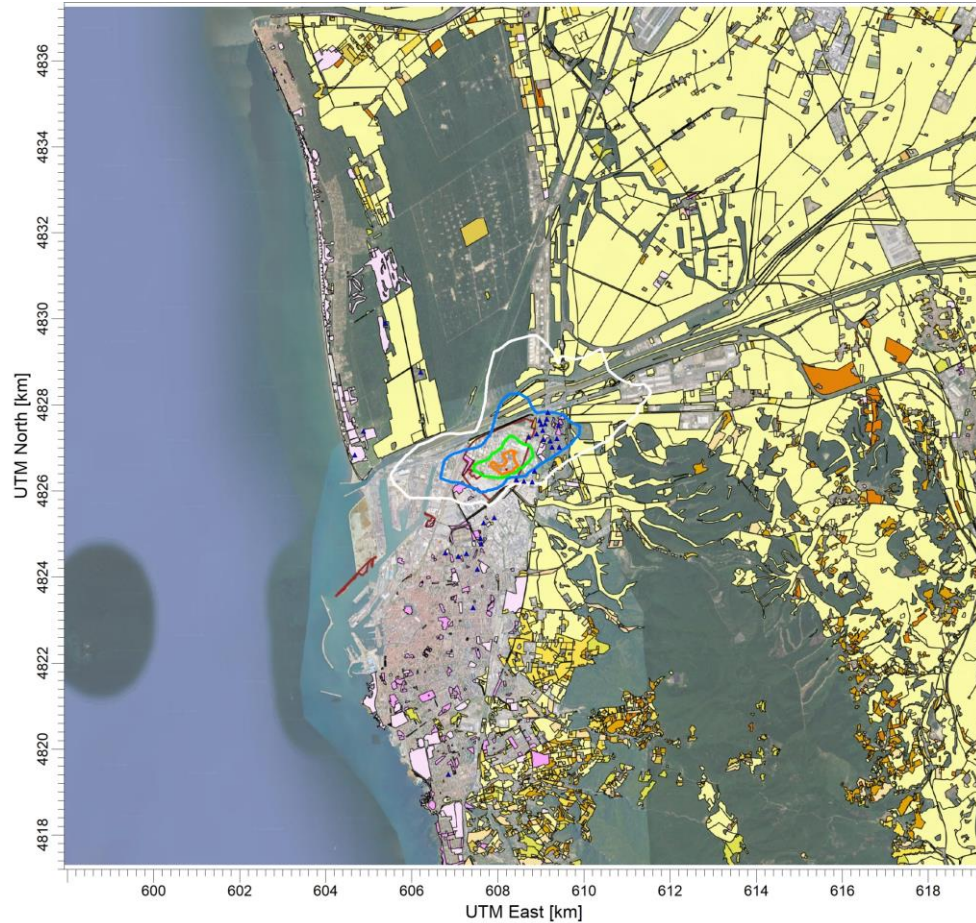


VALUE 8784 HOUR AVERAGE W+D DEPOSITION (PIOMBO)
 Max = 3.2E-06 [ug/m**2/s] at (X = 608300.00, Y = 4826500.00)



Selenio (Se)

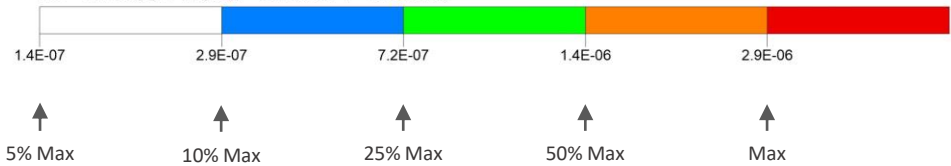
Ante Operam



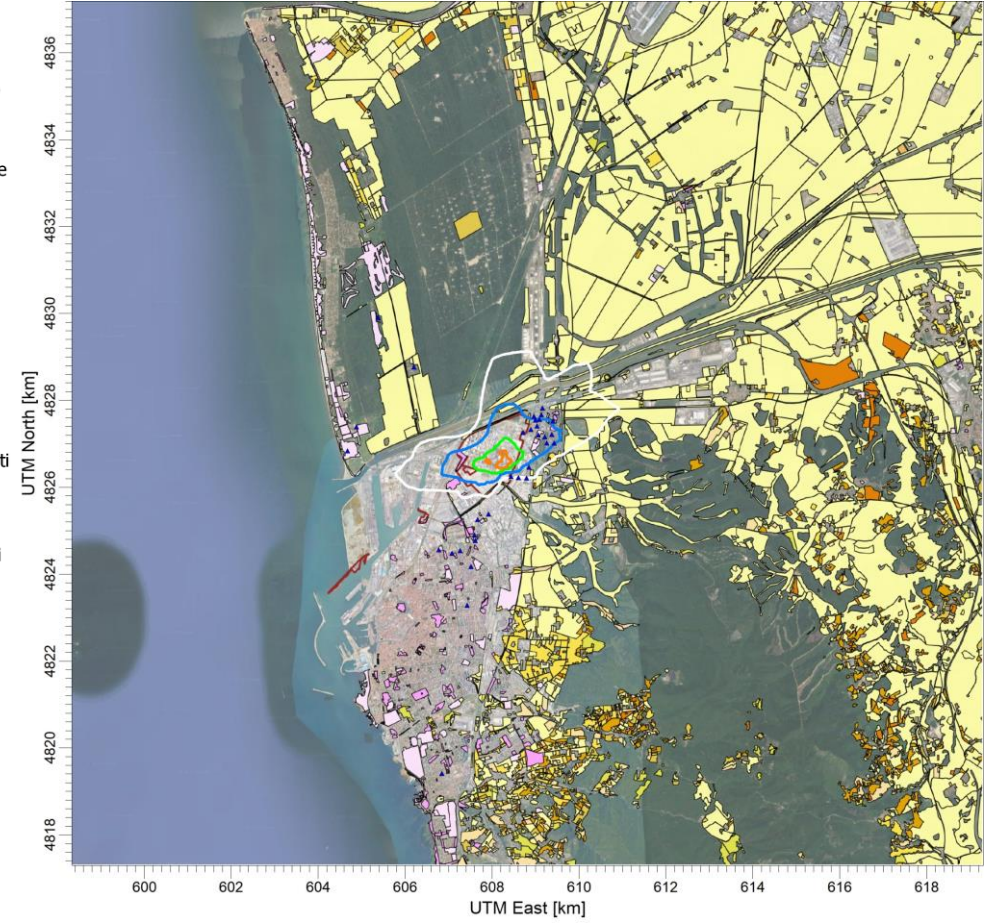
LEGENDA

- Aree di proprietà Raffineria
- Usi e Copertura del Suolo della Regione Toscana**
- 141: Aree verdi urbane
- 142: Aree ricreative e sportive
- 210: Seminativi irrigui e non irrigui
- 2101: Serre stabili
- 2102: Vivai
- 221: Vigneti
- 222: Frutteti e frutti minori
- 2221: Arboricoltura
- 223: Oliveti
- 231: Prati stabili
- 241: Colture temporanee associate a colture permanenti
- 242: Sistemi colturali e particellari complessi
- 243: Colture agrarie con presenza di spazi naturali importanti
- 331: Spiagge, dune e sabbie

VALUE 8784 HOUR AVERAGE W+D DEPOSITION (SELENIUM) ug/m**2/s
 Max = 2.9E-06 [ug/m**2/s] at (X = 608200.00, Y = 4826500.00)



Post Operam



VALUE 8784 HOUR AVERAGE W+D DEPOSITION (SELENIUM) ug/m**2/s
 Max = 2.8E-06 [ug/m**2/s] at (X = 608200.00, Y = 4826500.00)

