

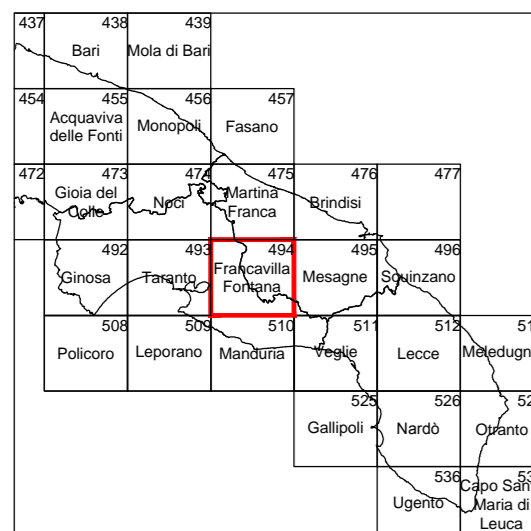
DATI INFORMATIVI

SISTEMA DI RIFERIMENTO
Le coordinate della cartografia sono riferite al sistema UTM WGS84 33N - ETRS89, la cui realizzazione nazionale è la IGM95
POSIZIONE DELL'AREA DI INTERVENTO
L'area di intervento ricade nel foglio 494 della cartografia I.G.M. al 50.000, ovvero parte nell'elemento 494093 e parte nell'elemento 494094 della cartografia I.G.M. al 5.000, tra le coordinate Est 698760 - 700619 e tra le coordinate Nord 4482155 - 4483700
FONTI CARTOGRAFICHE
La cartografia numerica di base (C.T.R.) è disponibile sul sito cartografico della Regione Puglia all'indirizzo web http://www.st.puglia.it, cui si rimanda anche per il significato di relativo simbolismo; la cartografia I.G.M. è disponibile sul portale dell'Autorità di Bacino della Regione Puglia all'indirizzo web http://www.abp.puglia.it/
NOTE ESPLICATIVE
L'elaborato inquadra l'area di intervento sia a livello di Area Vasta (Provincia) nelle diverse scale di rappresentazione, sia a livello comunale, tanto nell'ambito della carta tecnica Regionale quanto in quello dello strumento urbanistico comunale.
Lo scopo dell'elaborato è quello di permettere l'identificazione dell'area sia dal punto di vista geografico che da quello urbanistico.

DATI DI ORIENTAMENTO E MODULO DI DEFORMAZIONE LINEARE AL CENTRO DEGLI ELEMENTI

Nm = Nord quadrante
N = Nord geografico
Nm = Nord magnetico
delta = Declinazione magnetica
gamma = Convergenza
m = Modulo di deformazione lineare
delta = +2'22"24" (elemento 494093)
+2'31"48" (elemento 494094)
gamma = +1'31"41" (elemento 494093)
+1'31"44" (elemento 494094)
m = 1,000004 (elemento 494093)
1,000000 (elemento 494094)
La declinazione magnetica e riferita al centro degli elementi alla data del 1° gennaio 2010. Il valore della declinazione sarà automaticamente di circa +/-2"

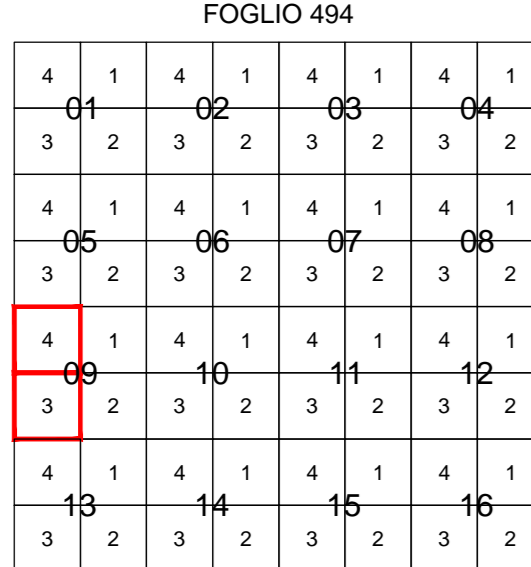
QUADRO D'UNIONE 1:50.000



QUADRO D'UNIONE DEGLI ELEMENTI LIMITROFI

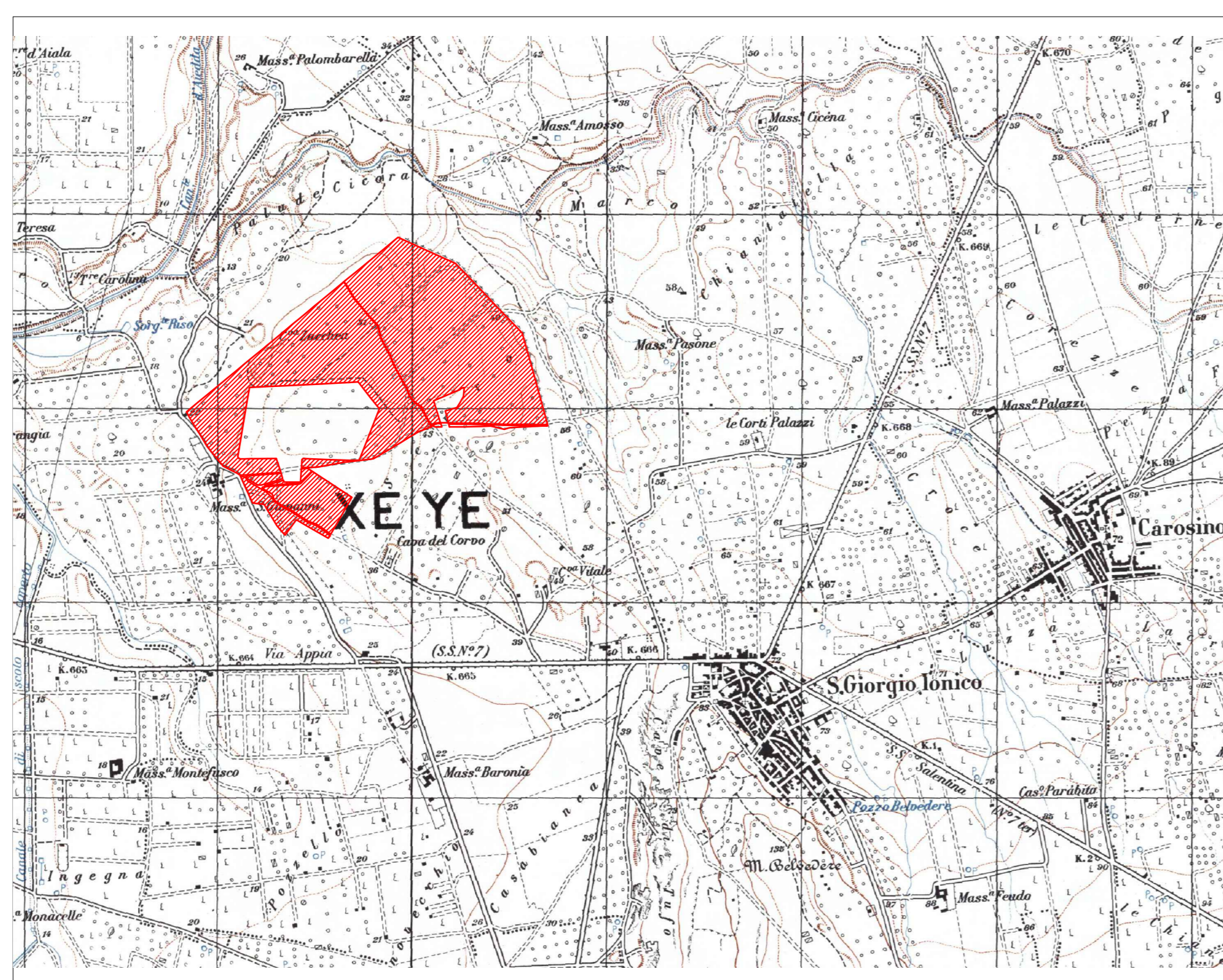
Table listing adjacent cadastral elements (e.g., 493062 MASSERIA SANT'ANDREA, 494053 VIGNA DEL DUCA, 494092 MONTEIASI, etc.)

POSIZIONE DELL'ELEMENTO NEL FOGLIO 494



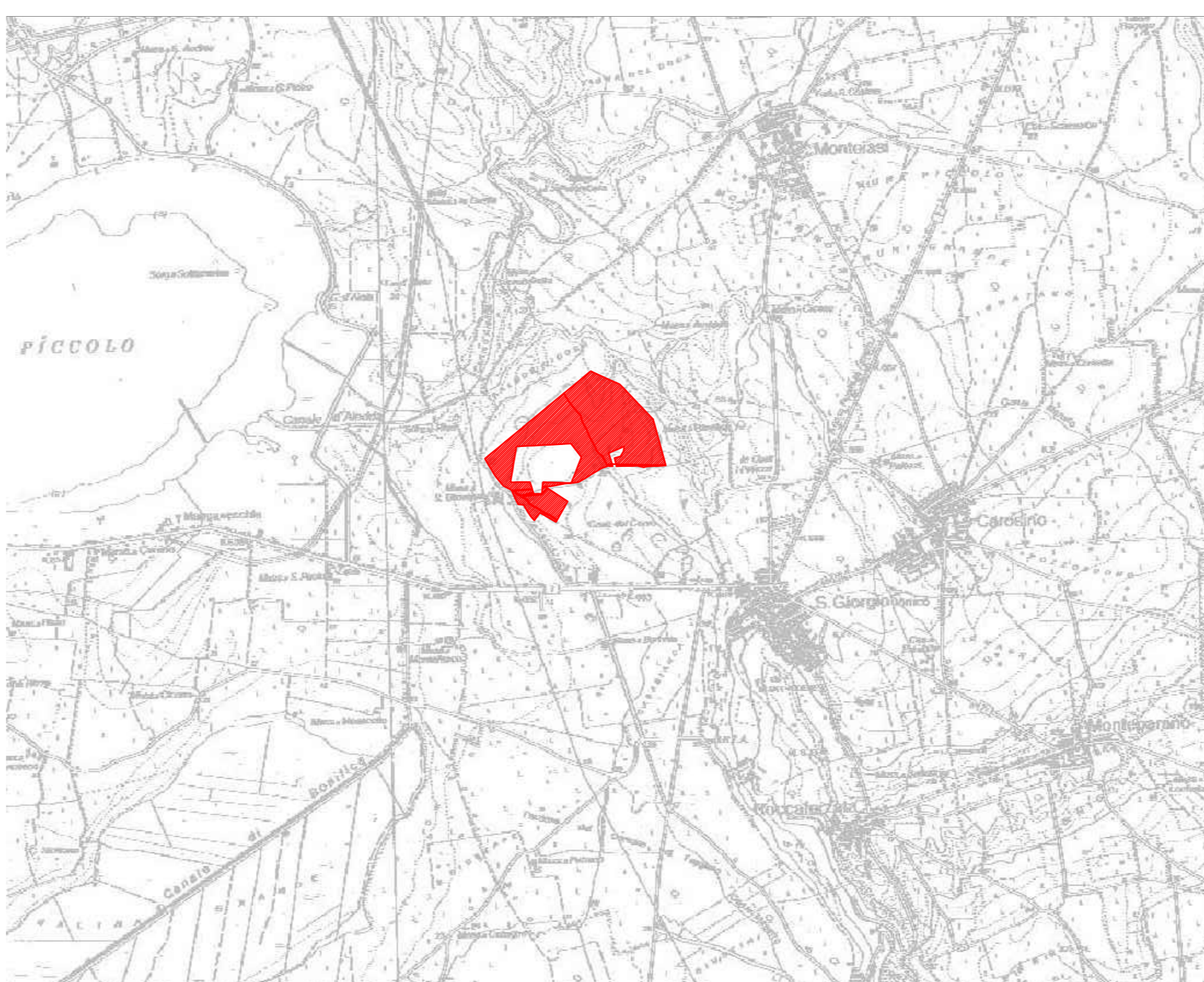
COROGRAFIA - scala 1:25.000

(Fonte: I.G.M. - Cartografia A.d.B. Regione Puglia)



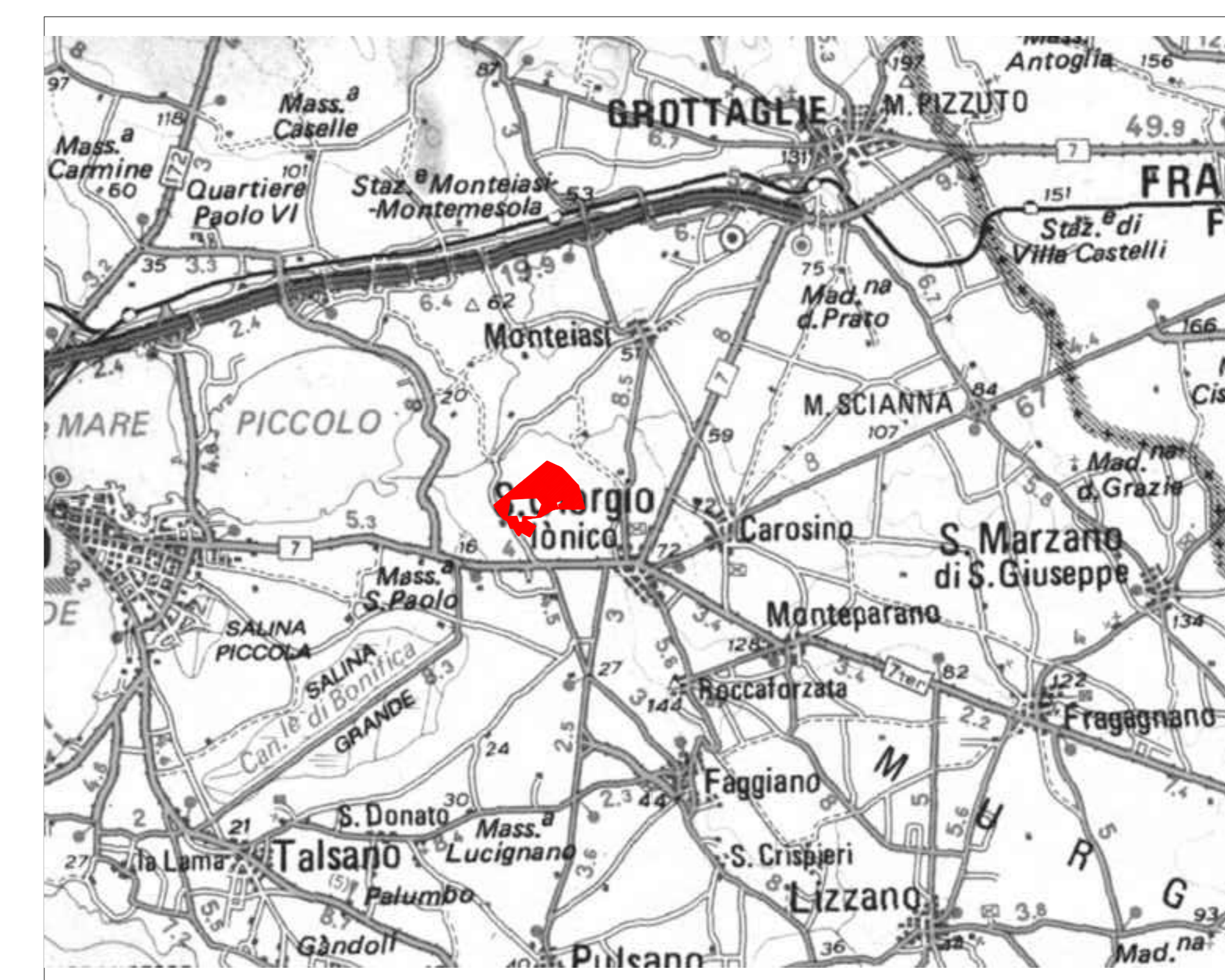
COROGRAFIA - scala 1:50.000

(Fonte: I.G.M. - Cartografia A.d.B. Regione Puglia)



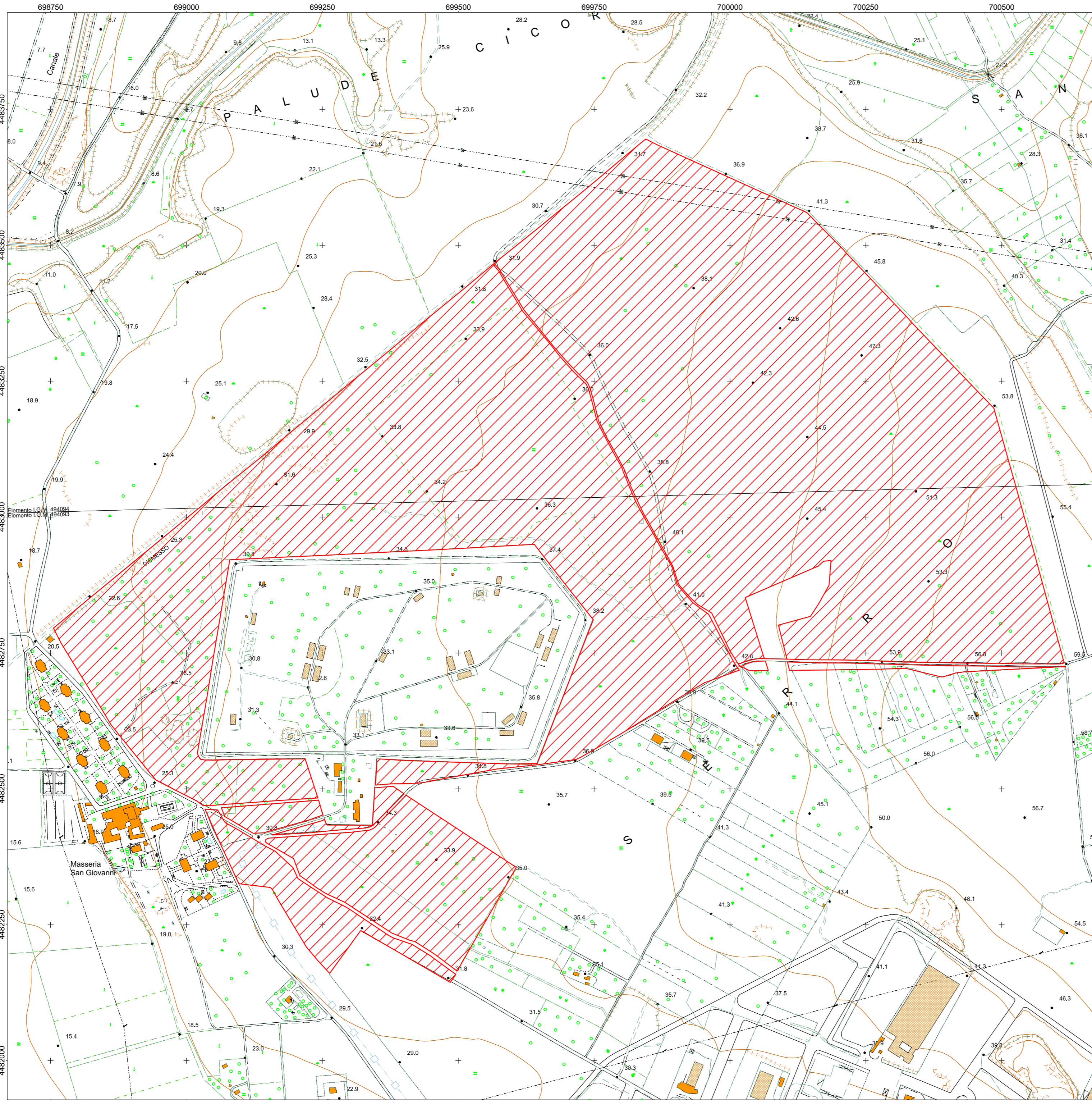
COROGRAFIA - scala 1:100.000

(Fonte: I.G.M. - Cartografia A.d.B. Regione Puglia)



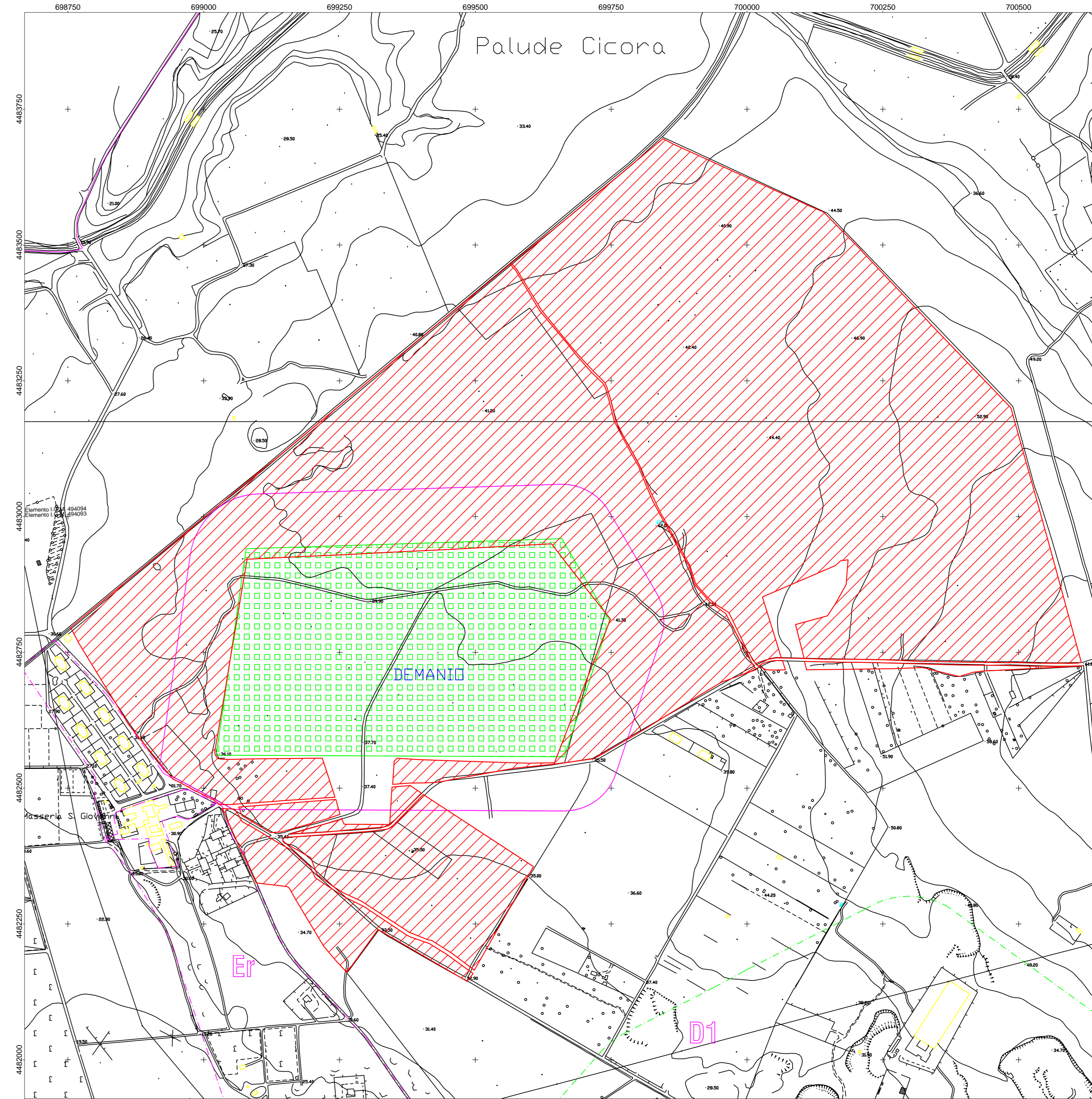
STRALCIO CARTA TECNICA REGIONALE - scala 1:5.000

(Fonte: C.T.R. - S.I.T. Regione Puglia)

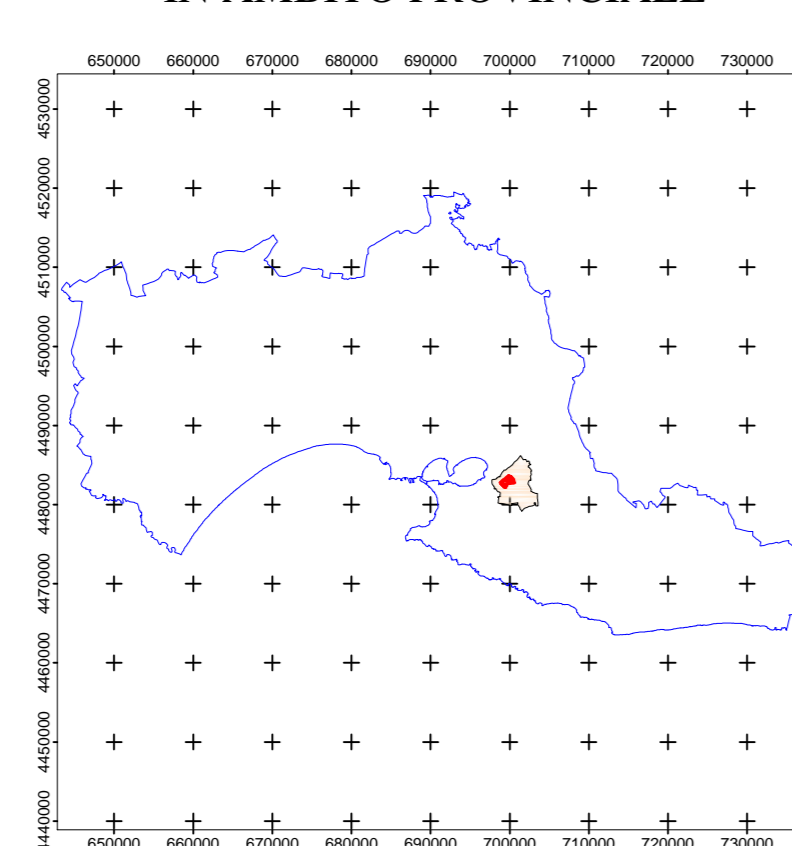


STRALCIO P.d.F. - scala 1:5.000

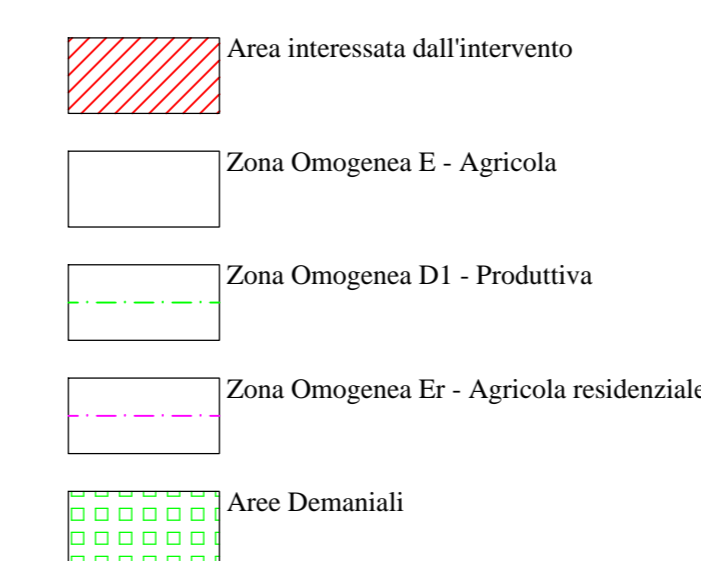
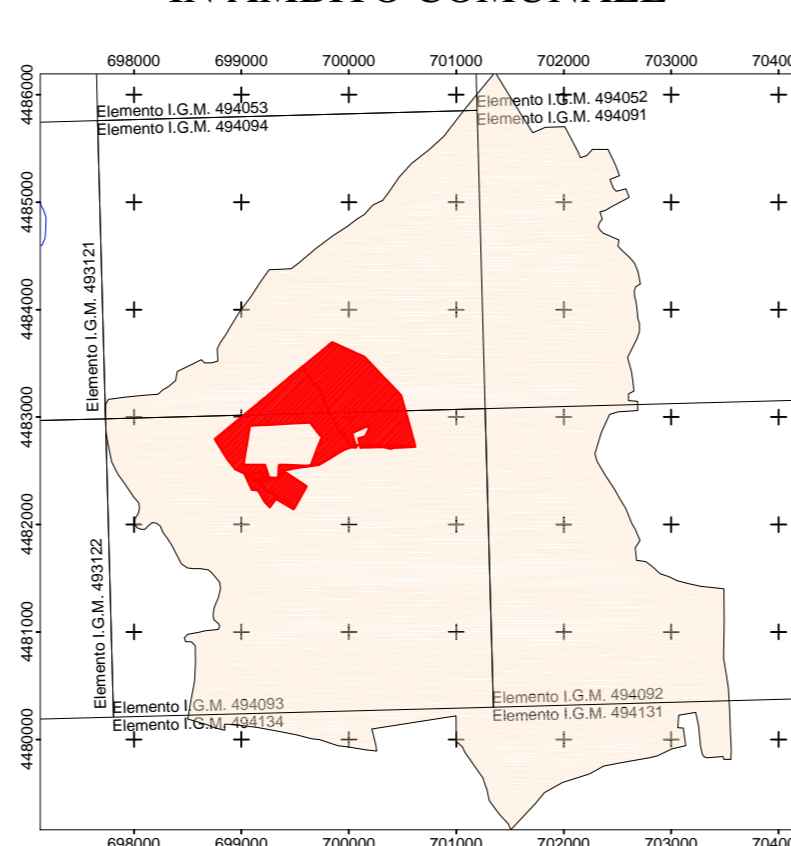
(Fonte: Restituzione digitale cartografia P.d.F. - Comune di San Giorgio Ionico)



POSIZIONE AREA DI INTERVENTO IN AMBITO PROVINCIALE



POSIZIONE AREA DI INTERVENTO IN AMBITO COMUNALE



REGIONE PUGLIA
PROVINCIA DI TARANTO
COMUNE DI SAN GIORGIO JONICO

Autorizzazione Unica Regionale per la realizzazione di un impianto per la produzione di energia elettrica alimentato da fonte solare fotovoltaica con potenza nominale pari a 73,6515 MWp integrato ad un progetto di utilizzazione agronomica del fondo

ELABORATO n. 1: Stralci cartografici: Corografie; C.T.R.; P.d.F.
DATA: GENNAIO 2020 SCALA: 1:5.000; 1:25.000; 1:50.000; 1:100.000 F. TO. AD REV. n. 0

SOGGETTO PROPONENTE: SAN GIORGIO JONICO S.R.L.
PIAZZA WALTHER VON VOGELWEIDE, 8
39100 Bolzano (BZ)
P.I.: 03027870213

PROGETTISTI: Ing. Francesco FRASCHELLA
Via Emanuele Filiberto di Savoia, 29 - 74027 San Giorgio Ionico (TA)
Tel.: 099800020; Cel.: 3396620304
mail: francesco72@gmail.com; p.a.c.: francesco.frascella@pac.it
C.F.: FRS FRSC 72707 GARAC; P.I.: 02060010732
Ing. Fernando TRAMONTE
Viale Magna Grecia, 38 - 74016 Massafra (TA)
Tel.: 099800020; Cel.: 3396620304
mail: fernando@ingtramo.it; p.a.c.: fernando@ingtramo.it
P.I.: 02064890733

La presente in termini di legge è questo documento e dell'ingegner Francesco FRASCHELLA e dell'ingegner Fernando TRAMONTE, con disavviso di aver agito a titolo di riproduzione in base al diritto di pubblicazione del presente documento.