

NOTE ESPLICATIVE

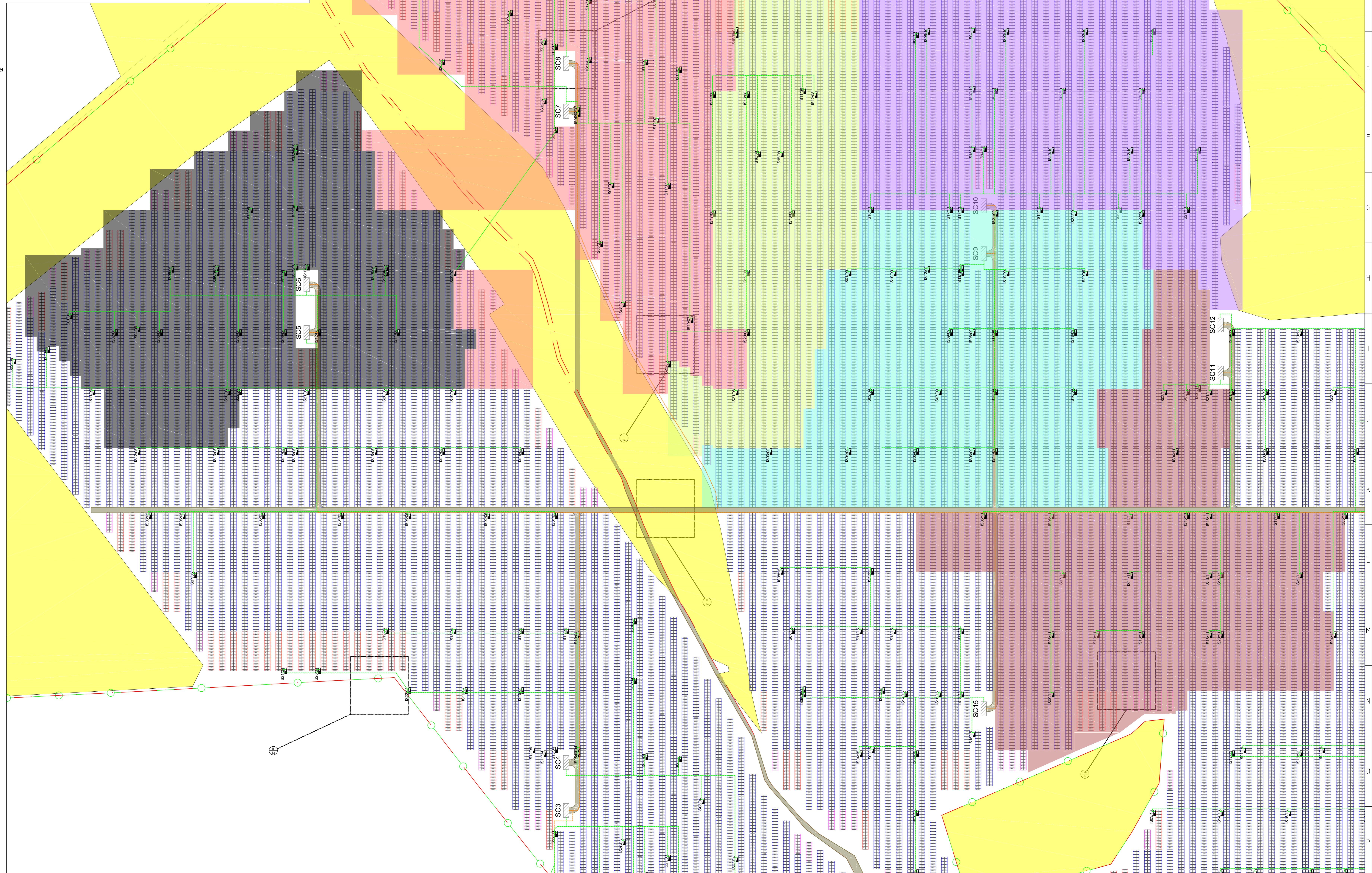
L'elaborato riporta la disposizione dei pannelli fotovoltaici dei sottocampi nn. 6, 7, 8, 9, 10 e 11. Sono state inoltre indicate le posizioni degli inverter di stringa, dei cavidotti di collegamento tra questi e le centrali di conversione della corrente da alternata trifase B.T. ad alternata trifase M.T., dei cavidotti di collegamento dalle centrali di conversione agli edifici di raccolta.

Nella vista chiave è evidenziato lo stralcio dei 5 sottocampi rispetto all'intero impianto.

- LEGENDA**
- Limite reale area interessata dall'intervento
 - Recinzione in paletti e rete metallica plastificata color verde
 - Cavidotto inverter di stringa - cabina di trasformazione B.T./M.T.
 - Cavidotto inverter di stringa - cabina di trasformazione B.T./M.T.
 - Strade interne di progetto in macadam
 - Modulo fotovoltaico (450 Wp)
 - Tracker 39x2 moduli
 - Tracker 26x2 moduli
 - Tracker 13x2 moduli
 - ISXX/YY
SCn: Quadri inverter stringhe numero XX del sottocampo YY
 - Stazione di trasformazione B.T./M.T. sottocampo ...
 - Sottocampo 6
 - Sottocampo 7
 - Sottocampo 8
 - Sottocampo 9
 - Sottocampo 10
 - Sottocampo 11
 - Strade esterne esistenti
 - Riferimento a dettagli

DATI SOTTOCAMPI 6, 7, 8, 9, 10 E 11 IMPIANTO

SOTTOCAMPO N.	STRINGHE	MODULI PER STRINGA	MODULI TOTALI	INVERTERS PER SOTTOCAMPO	STRINGHE PER INVERTERS	POTENZA DI PICCO PER MODULO	POTENZA DI PICCO PER STRINGA	POTENZA DI PICCO SOTTOCAMPO
n.	n.	n.	n.	n.	n.	W	W	W
6	425	26	11050	22	19x 20	450	11700	4972500
7	425	26	11050	22	19x 20	450	11700	4972500
8	425	26	11050	22	19x 20	450	11700	4972500
9	425	26	11050	22	19x 20	450	11700	4972500
10	425	26	11050	22	19x 20	450	11700	4972500
11	425	26	11050	22	19x 20	450	11700	4972500
TOTALE IMPIANTO	2500	26	66300	132	19x 20	450	11700	29825000



REGIONE PUGLIA
PROVINCIA DI TARANTO
COMUNE DI SAN GIORGIO JONICO

Autorizzazione Unica Regionale per la realizzazione di un impianto per la produzione di energia elettrica alimentato da fonte solare fotovoltaica con potenza nominale pari a 73.6515 MWp integrato ad un progetto di utilizzazione agronomica del fondo

ELABORATO n. 11: Planimetria dei sottocampi 6, 7, 8, 9, 10 e 11 dell'impianto

DATA: GENNAIO 2023 | SCALA: 1:1.000 | F.TO: AD | REV. n.: 0

SOGGETTO PROPONENTE:
SAN GIORGIO JONICO S.R.L.
PIAZZA WALTHER VON VOGELWEIDE, 8
39100 Bolzano (BZ)
P.I.: 03027970213

PROGETTISTI:
Ing. Francesco FRASCCELLA
Via Emanuele Filiberto di Savoia, 29 - 74027 San Giorgio Jonico (TA)
Tel.: 0998191003; Cell.: 3291147776
mail: francescofrascella72@gmail.com; p.a.c.: francesco.frascella@pac.it
C.F.: FRSC FNC 72707 GARAC. P.I.: 02063010732

Ing. Fernando TRAMONTE
Viale Magna Grecia, 38 - 74016 Massafra (TA)
Tel.: 0998000020; Cell.: 3396620203
mail: info@engineering.it; p.a.c.: engineering@pac.it
P.I.: 02064860731

ORDINE DEGLI INGEGNERI della Provincia di TARANTO
N. 1051
N. 1051

ORDINE DEGLI INGEGNERI della Provincia di TARANTO
N. 1051
N. 1051