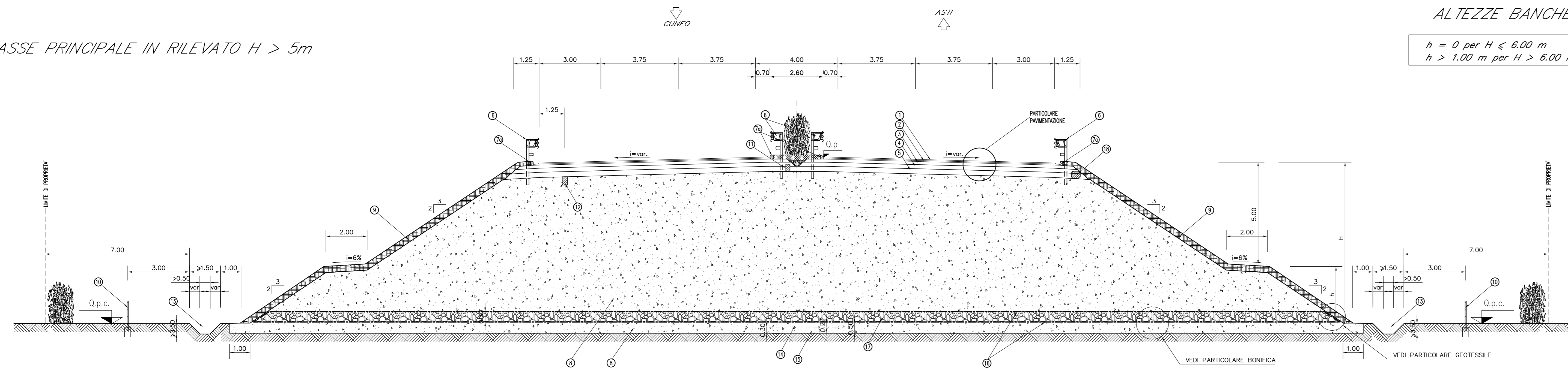
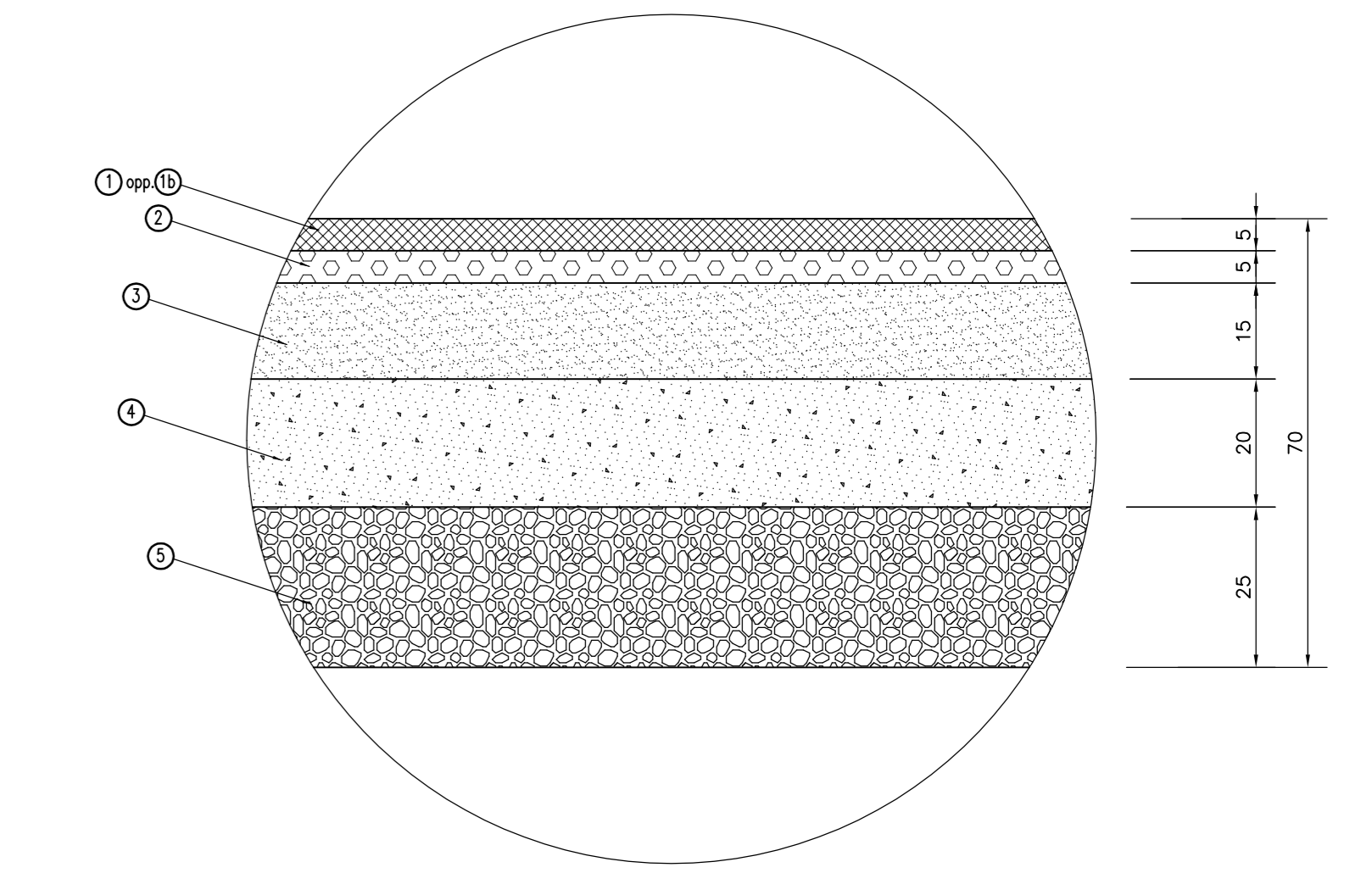


ASSE PRINCIPALE IN RILEVATO H > 5m

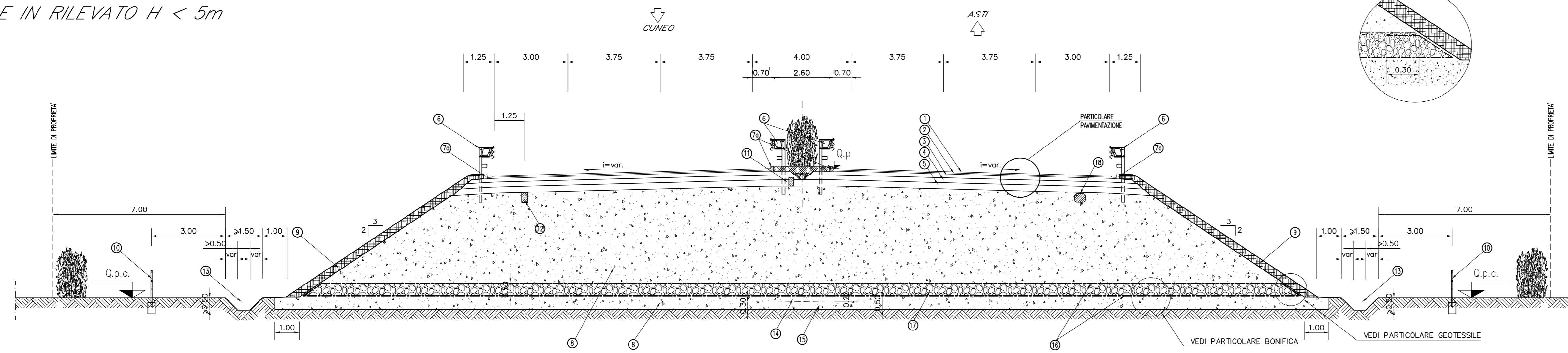


ALTEZZE BANCHE:
 $h = 0$ per $H \leq 6.00$ m
 $h > 1.00$ m per $H > 6.00$ m

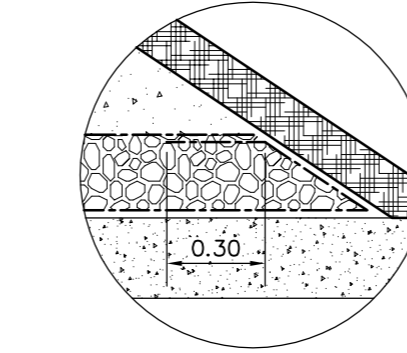
PARTICOLARE PAVIMENTAZIONE AUTOSTRADALE
 SCALA 1:10



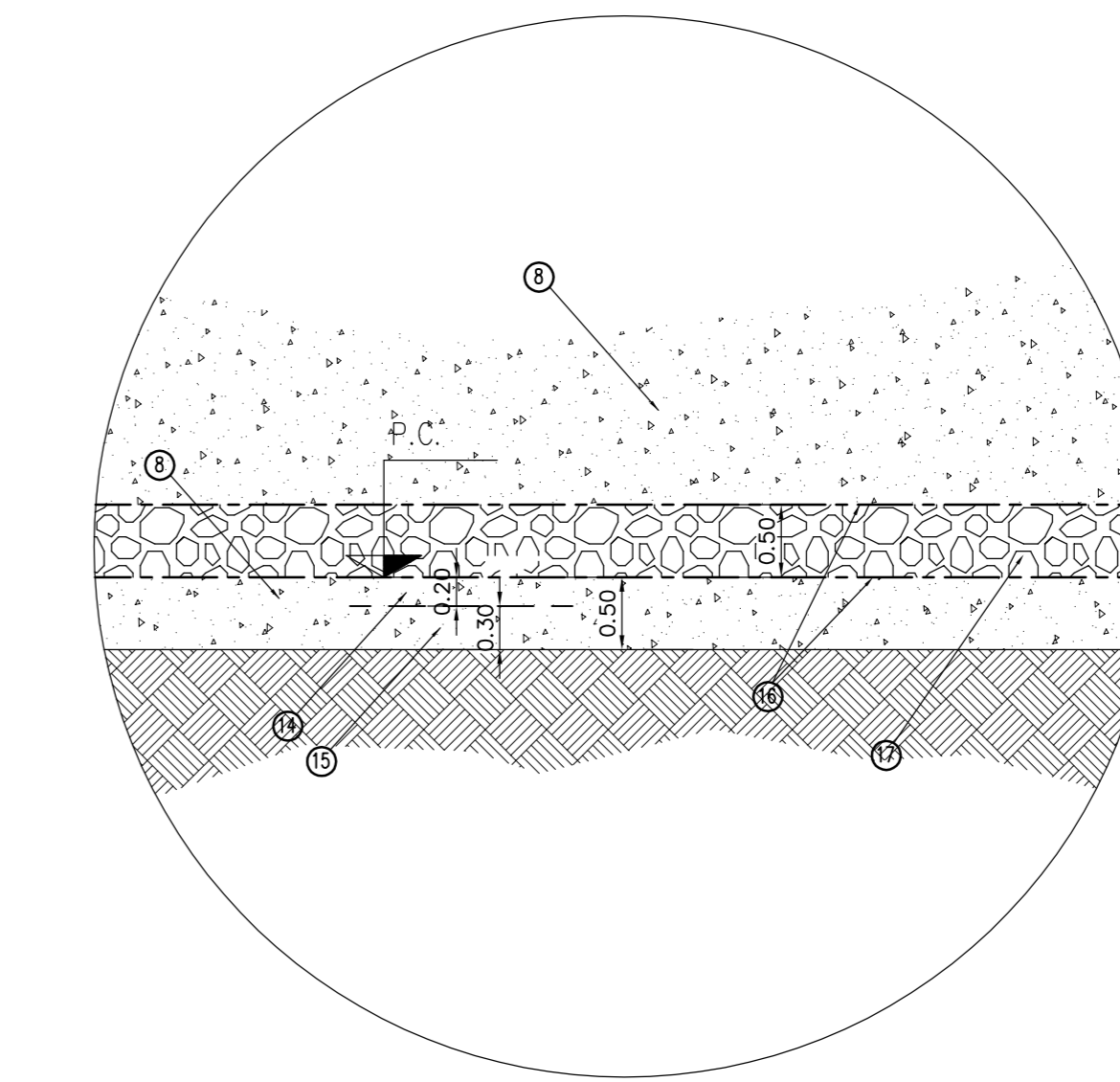
ASSE PRINCIPALE IN RILEVATO H < 5m



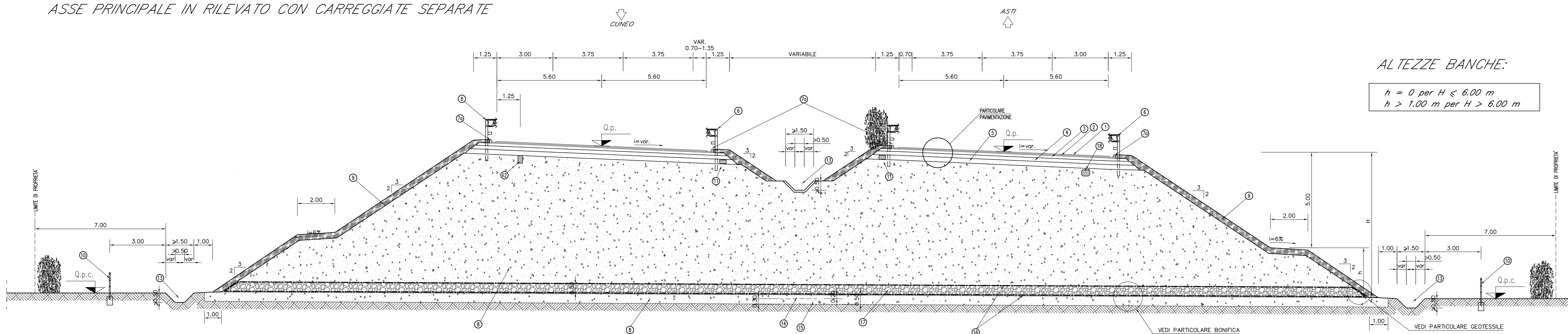
PARTICOLARE RISOLTO GEOTESSILE



PARTICOLARE BONIFICA
 SCALA 1:50



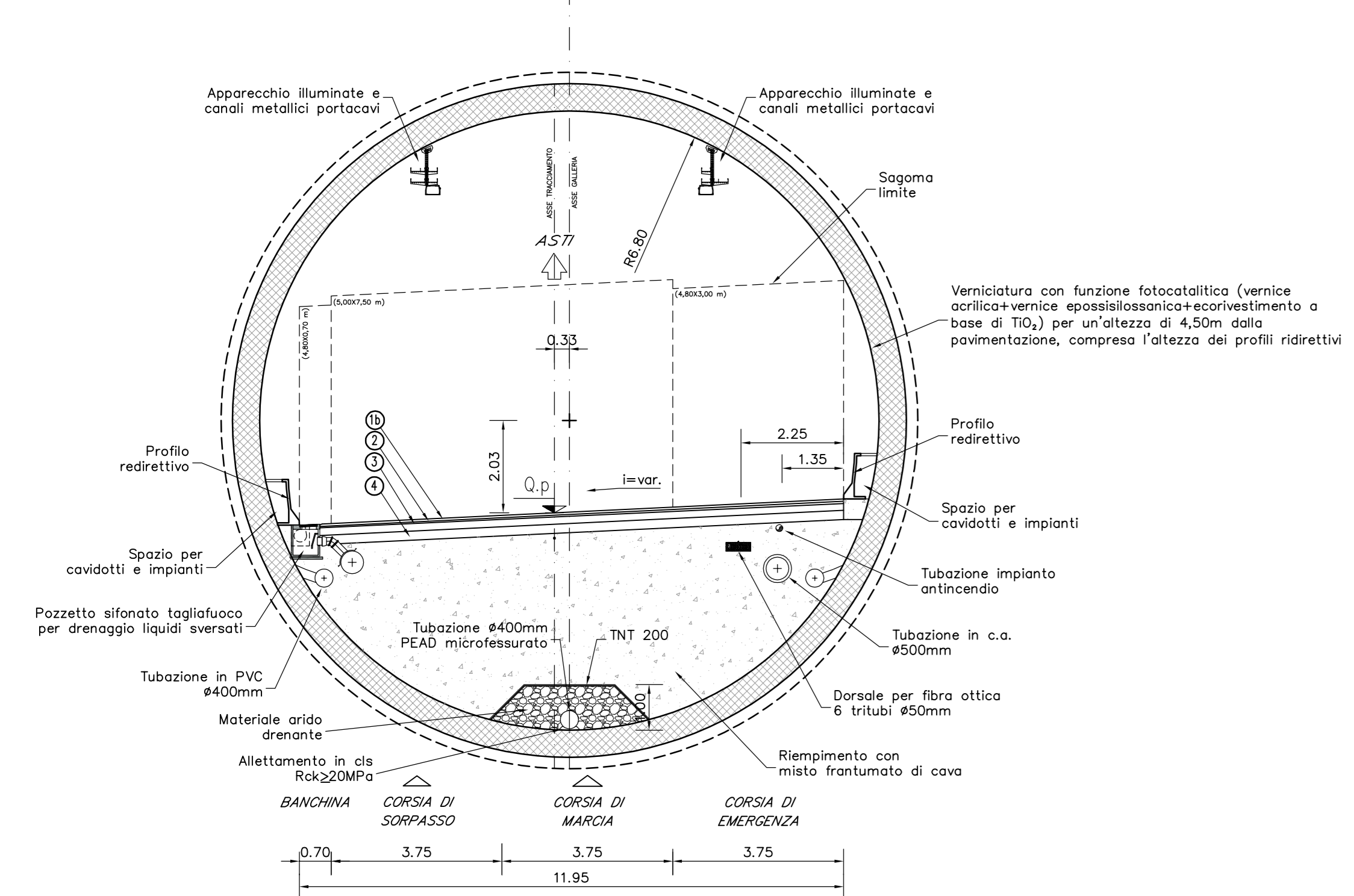
ASSE PRINCIPALE IN RILEVATO CON CARREGGiate SEPARATE



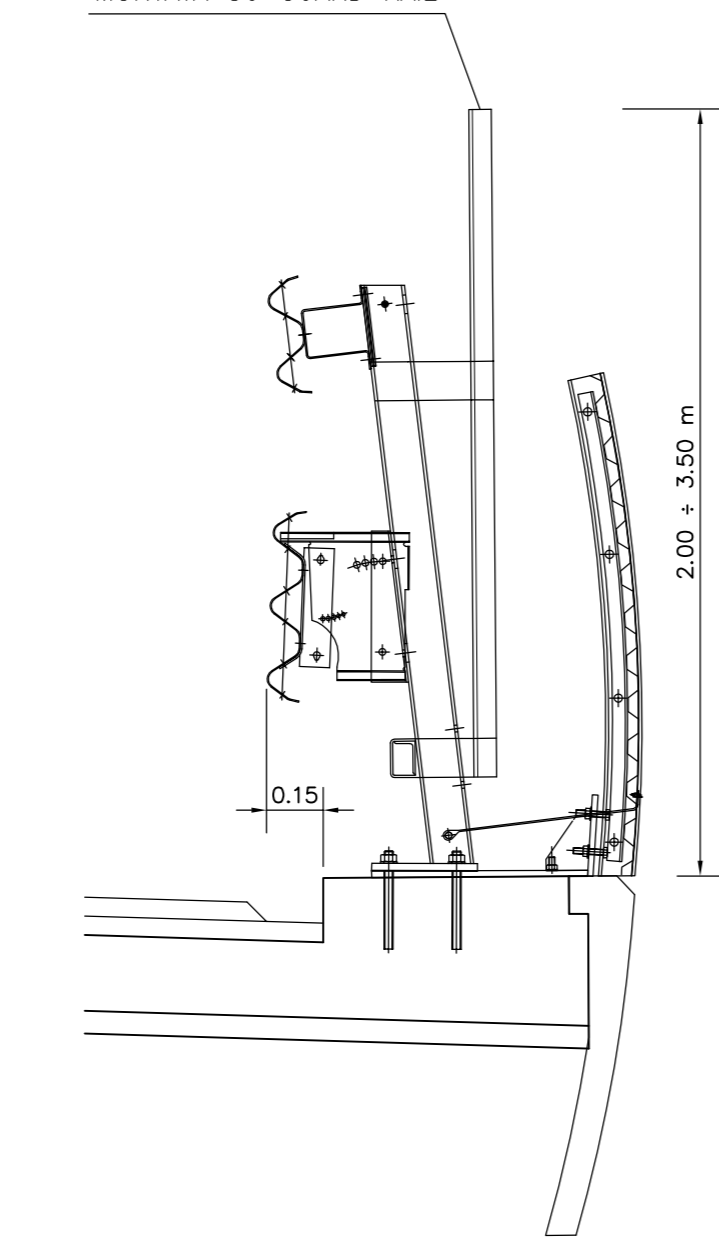
ALTEZZE BANCHE:
 $h = 0$ per $H \leq 6.00$ m
 $h > 1.00$ m per $H > 6.00$ m

LEGENDA	
①	Strato di usura in conglomerato bituminoso drenante e fonoassorbente
②	Strato di usura in conglomerato bituminoso anti-slip (non drenante)
③	Strato di collegamento in conglomerato bituminoso modificato
④	Strato di base in conglomerato bituminoso modificato
⑤	Fondazione in misto granulare cementato
⑥	Fondazione in misto granulare stabilizzato
⑦	Barriera di sicurezza ai sensi del D.M.L.P.P. N°223 del 18/02/92 e successivi aggiornamenti
⑧	Corolo prefabbricato in conglomerato cementizio con pareti esterne rivestite di calcestruso con finiture di quarzo
⑨	Corolo in conglomerato bituminoso estruso
⑩	Realizzazione di rilevato costituito da materiali provenienti da cava o da scavi stabilizzati a calce
⑪	Strato di terreno vegetale
⑫	Rivestimento in lega zinco alluminio plastificata h = 1.20 m conforme ASTM 856 su pali con sezione e C
⑬	Dorsale per cavdotti
⑭	Dorsale per fibre ottiche
⑮	Condotta al piede della scarpata
⑯	Scalfo s = 20 cm
⑰	Bonifica e preparazione del piano di appoggio dei rilevati
⑱	Geotessile 1xT, resistenza a trazione > 120N/m, allungamento a carico max < 80% JSEC U>100N/m
⑲	Materiale arido con funzione anticappillare
⑳	Dorsale per MT e BT

ASSE PRINCIPALE IN GALLERIA NATURALE

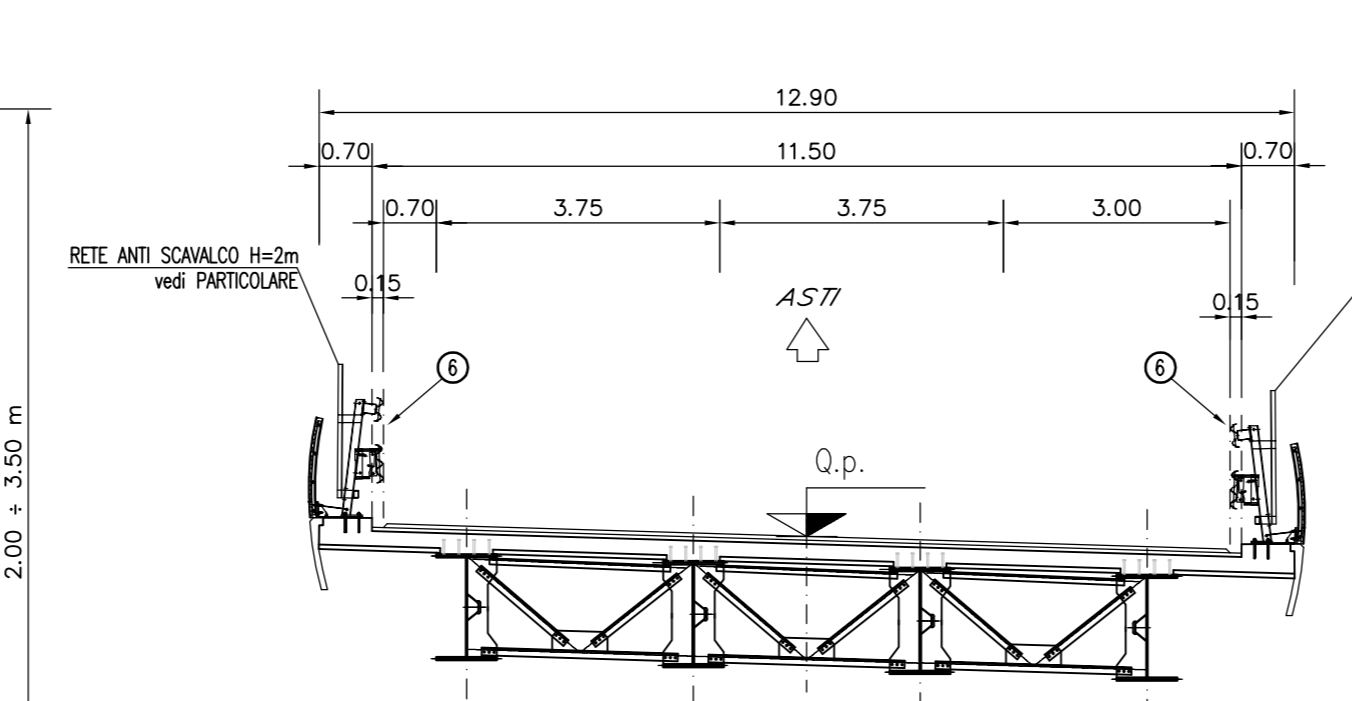


BARRIERA ANTI SCAVALCO IN RETE ELETROSALDATA MONTATA SU GUARD RAIL



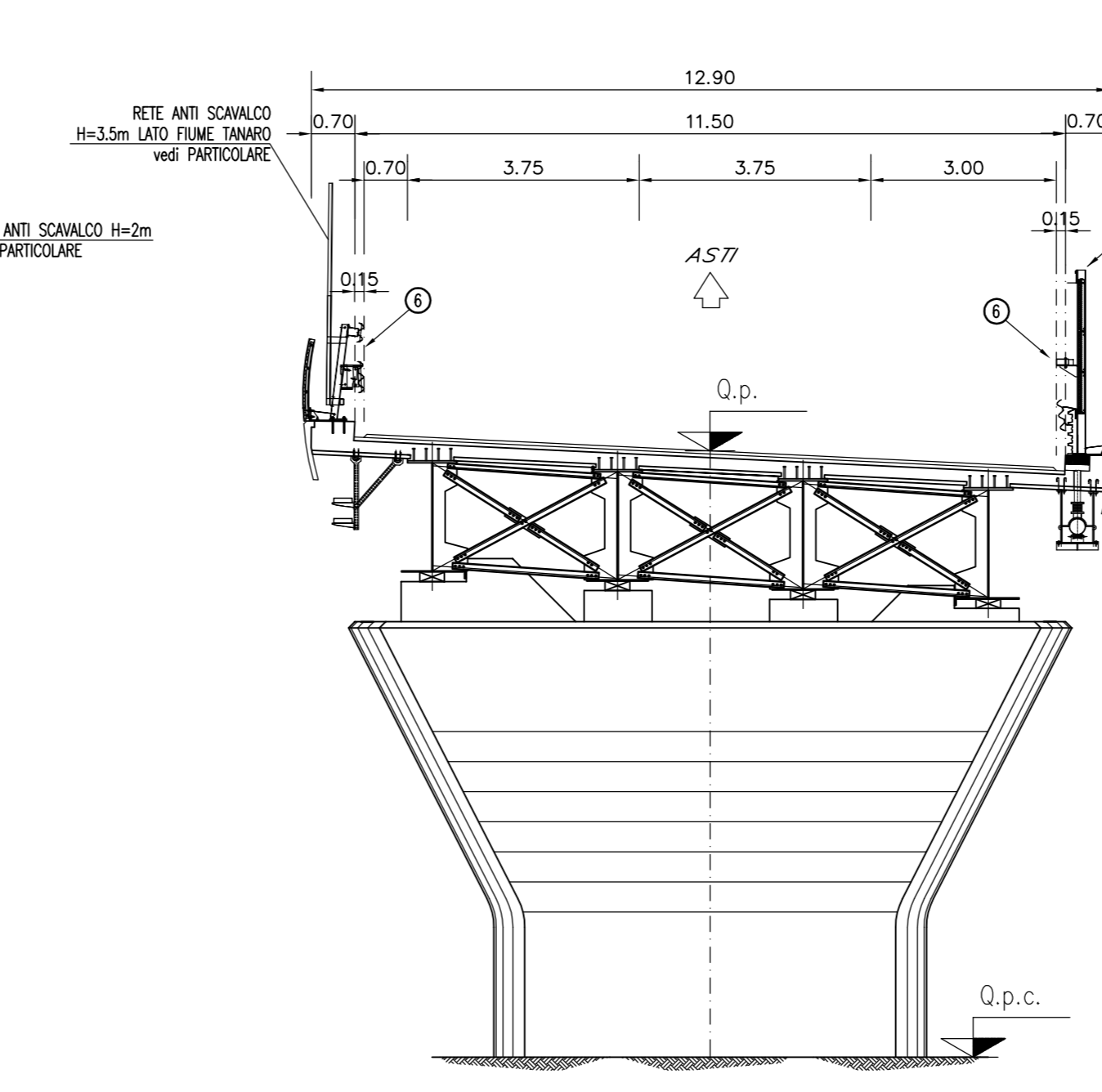
PARTICOLARE RETE ANTI SCAVALCO
 SCALA 1:20

Sezione tipo Ponte sul Rio dei Deglia

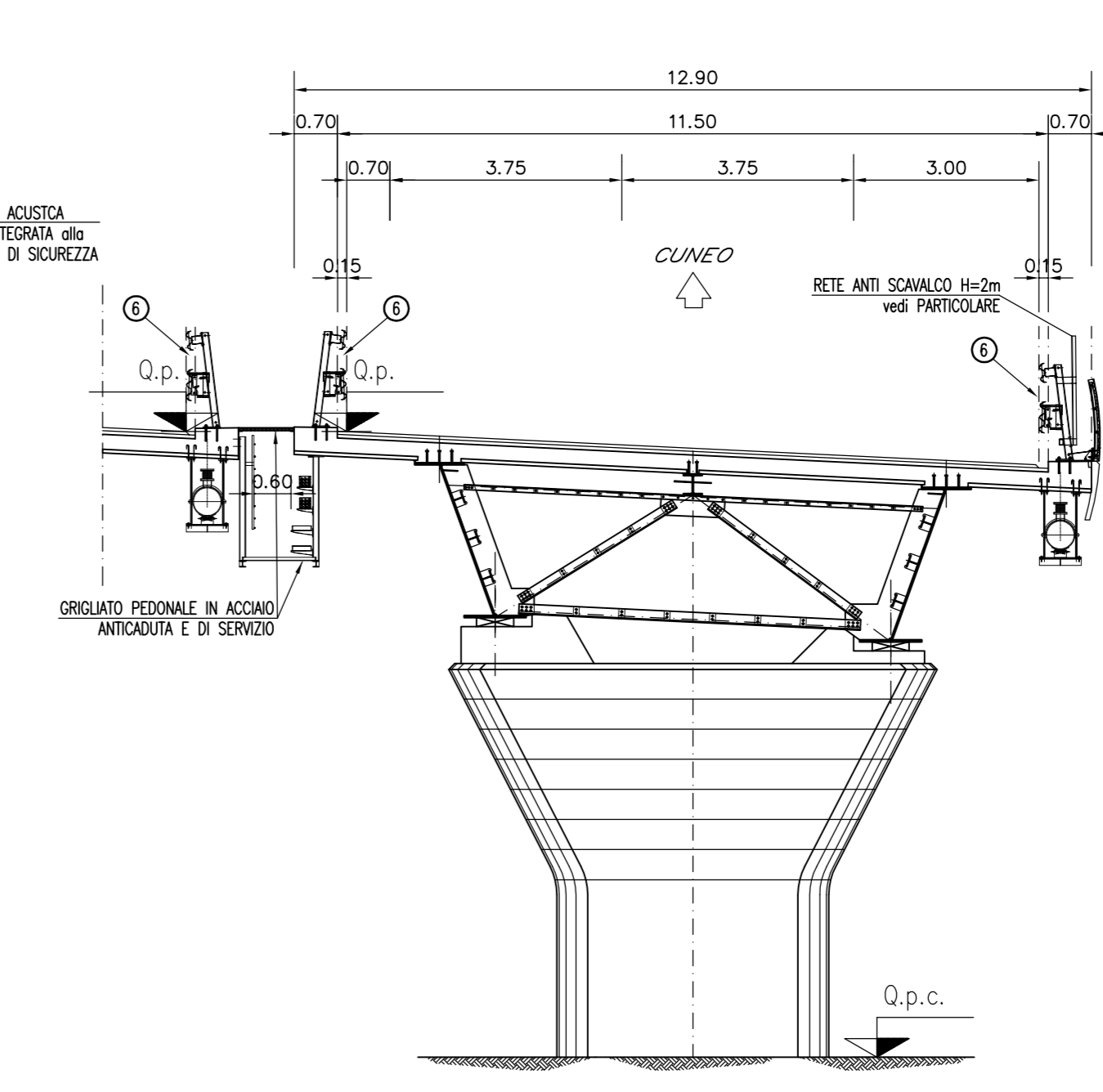


ASSE PRINCIPALE IN VIADOTTO

Sezione tipo Viadotto su SP7



Sezione tipo Ponte Talloria



AUTOSTRADA ASTI - CUNEO S.p.A.

REGIONE PIEMONTE

PROVINCIA DI ASTI PROVINCIA DI CUNEO

COLLEGAMENTO AUTOSTRADALE ASTI - CUNEO

TRONCO II A21 (ASTI EST) - A6 (MARENE)
 LOTTO 6 RODDI - DIGA ENEL

VERIFICA DI ASSOGGETTABILITA' EX ART. 20 D.LGS. 152/06
 STALCIO DEL PROGETTO ESECUTIVO
 PROGETTO DELL'INFRASTRUTTURA

SEZIONI TIPO E PARTICOLARI COSTRUTTIVI

ASSE PRINCIPALE

Approvato:	Data:	Descrizione:	Progettista:	Completato:	Approvato:	Scala:
01	Marzo 2014	EMERSIONE	Ing. Testa	Ing. Ghislandi	Ing. Ghislandi	1:100
02						
03						
04						
05						

PROGETTISTA e RESP. INTEGRAZIONE PRESTAZIONI SPECIALISTICHE:
 Dott. Ing. Enrico Ghislandi
 Albo di Milano
 N° A-10993

CONCESSIONARIA:
AUTOSTRADA ASTI - CUNEO S.p.A.