

LEGENDA	
APPARECCHIATURE	
FIAT_TR	SCARICATORE LATO AT TRASFORMATORE
FIMT_TR	SCARICATORE LATO MT TRASFORMATORE
F8-.....	MINIINTERROTTORI CIRCUITI SECONDARI TV
F11-.....	FUSIBILE MT
PV	VOLTIMETRO
P51	CONTATORI ENERGIA
Q52	INTERROTTORE MT
Q59	SEZIONATORE SBARRE MT
Q89SC	SEZIONATORE SOTTO CARICO MT
Q89T	SEZIONATORE DI TERRA MT
Q152 AT	INTERROTTORE MONTANTE AT
Q189 AT	SEZIONATORE LINEA MONTANTE AT
Q189N AT	SEZIONATORE NEUTRO LATO MONTANTE AT
Q189T AT	SEZIONATORE TERRA MONTANTE AT
Q189-1-...	LAME DI TERRA SBARRE
SV	SELETTORE VOLTIMETRICO
TA_AT	TRASFORMATORE DI CORRENTE MONTANTE AT
TA1/2	TRASFORMATORE DI CORRENTE MT
TSA	TRASFORMATORE DEI SERVIZI AUSILIARI
TV1_AT	TRASFORMATORE DI TENSIONE MONTANTE AT
TV2_AT	TRASFORMATORE DI TENSIONE MONTANTE AT PER UTF
TV-.....	TRASFORMATORE DI TENSIONE MT
U-.....	CONVERTITORE DI MISURA
FUNZIONI DI MISURA	
COSφ	FATTORE DI POTENZA
f	FREQUENZA
I	CORRENTE
P	POTENZA ATTIVA
Q	POTENZA REATIVA
V	TENSIONE
Wh	ENERGIA ATTIVA
verh	ENERGIA REATIVA
FUNZIONI DI PROTEZIONE E REGOLAZIONE	
260A/S	MAX. TEMPERATURA OLIO TRASF. ALLARME-SCATTO
27	MIN. TENSIONE
48	MAGNIE TERMICA TRASF.
49T	CENTRALINA TERMOMETRICA
50	MAX. CORRENTE INSTANTANEO
51	MAX. CORRENTE RITARDATE
51N	GUASTO TERRA RITARDATE
59	MAX. TENSIONE
59vo	TENSIONE OMOPOLARE
630	SOVRAPRESSIONE OLIO TRASFORMATORE
67N	GUASTO A TERRA DIREZIONALE
81-1/2	MIN./MAX. FREQUENZA
87	DIFFERENZIALE TRASFORMATORE
90	REGOLATORE TENSIONE
97TA/S	BUCHHOLZ TRASFORMATORE ALLARME-SCATTO
97VSC	BUCHHOLZ VARIATORE SOTTOCARICO
990	LIVELLO OLIO TRASFORMATORE
99VSC	LIVELLO OLIO VARIATORE SOTTOCARICO
F3	UNITA' CONTR./MIS./PROT. MONTANTE AT E TRASFORMATORE
F3	UNITA' CONTR./MIS./PROT. CELLA MT ARRIVO TRASFORMATORE
F3IN	UNITA' CONTR./MIS./PROT. CELLA MT ARRIVO CONDENSATORI
F3IN	PROTEZIONE BANCO CONDENSATORI
MA	UNITA' CONTR./MIS./PROT. CELLA MT LINEA
MA	MANCANZA APERTURA INTERRUPTORE
NOTE:	
(*)	APPARECCHIATURE INSTALLATE NEL QUADRO DI PROTEZIONE, CONTROLLO E SINOTTICO "OPCS"
(**)	APPARECCHIATURE INSTALLATE NEL QUADRO "OPLC"
(***)	APPARECCHIATURE INSTALLATE NELLA RELATIVA CELLA MT, SALVO I FRONTALI CON DISPLAY HMI DELLE REF 542 PLUS
(g)	APPARECCHIATURE INSTALLATE NEL QUADRO CONTATORI MISURA ENERGIA "QME"
(4)	APPARECCHIATURE INSTALLATE NEL LOCALE MISURE ENEL DISTRIBUZIONE

SIMBOLI	
	INTERRUTTORE AT CON COMANDO MOTORIZZATO
	SEZIONATORE MANUALE AT CON INTERBLOCCO LAME DI TERRA
	SEZIONATORE MANUALE
	SCARICATORE
	TRASFORMATORE DI TENSIONE
	TRASFORMATORE DI CORRENTE
	TRASFORMATORE DI POTENZA (COMANDATORE SOTTO CARICO MOTORIZZATO)
	TRASFORMATORE SERVIZI AUSILIARI
	GRUPPO ELETTROGENO
	FUSIBILE
	INTERRUTTORE MT ASPORTABILE CON COMANDO MOTORIZZATO
	INDICATORE CAPACITIVO PRESENZA TENSIONE
	LAME DI MESSA A TERRA
	INTERRUTTORE AUTOMATICO
	CONTATORI DI MANOVRA
	MORSETTERIA DI PROVA UTF/RTN
	BOBINA DI BLOCCO (BOBINA ELETTRO-DINAMICA)
	BOBINA DI BLOCCO (BOBINA ELETTRO-DINAMICA) DEL SEZIONATORE DI SBARRA DELLA CELLA MT DI RIFASAMENTO: INTERVIENE DOPO TEMPO t DALL'APERTURA DELL'INTERRUTTORE
	SEZIONATORE ROTATIVO CON MESSA A TERRA
	SEZIONATORE ROTATIVO SOTTOCARICO CON MESSA A TERRA
	LAMPADA DI SEGNALAZIONE
	PULSANTE
	BLOCCO A CHIAVE, CHIAVE LIBERA IN APERTO
	BLOCCO A CHIAVE, CHIAVE LIBERA IN APERTO E INSERITO (BLOCCATA IN ASPORTATO)
	BLOCCO A CHIAVE, CHIAVE LIBERA IN CHIUSO
	BLOCCO A CHIAVE PER L'ACCESSO AL BANCO CONDENSATORI, CHIAVE LIBERA AD ACCESSO CHIUSO
	BLOCCO A CHIAVE PER SEZIONATORE DI NEUTRO LATO AT
	CONTATORE DI ENERGIA ATTIVA/REATIVA ENTRANTE-USCENTE PER MISURE FISCALI/COMMERCIALI
	TRASMISORE (MODEM-GMS-Antenna) AL RTN
	CONVERTITORE DI MISURA

SEGNALI DIGITALI A RTN (Terna)

1) SEGNALI DI ALLARME
 -INTERVENTO UNITA' CONTROLLO/PROTEZIONE F2-MAI
 -BASSA PRESSIONE SF6 INTERRUPTORE (2° LIVELLO)

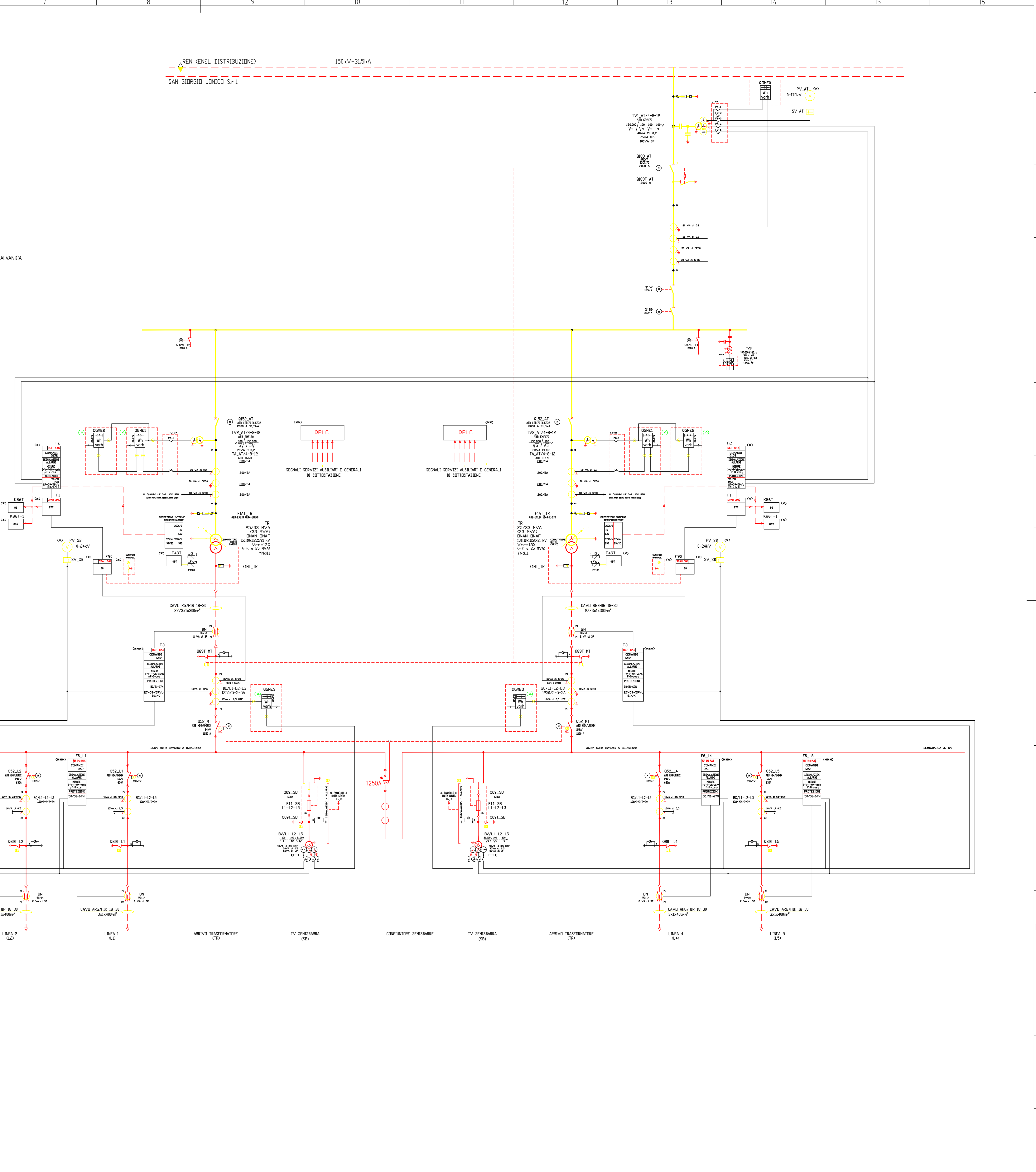
2) SEGNALI DI STATO
 -SEZIONATORE LINEA AT APERTO
 -SEZIONATORE LINEA AT CHIUSO
 -INTERRUTTORE AT APERTO (x2)
 -INTERRUTTORE AT CHIUSO (x2)

3) MISURE
 -CORRENTI DI FASE (4-8-12-N)

SEGNALI DIGITALI DA RTN (Terna)

1) SEGNALI DI ALLARME
 -INTERVENTO PROTEZIONI MAI (1° CIRC. APERT.)
 -INTERVENTO PROTEZIONI MAI (2° CIRC. APERT.)
 -INIBIZIONE CHIUSURA INTERRUPTORE AT
 -MANCANZA ALIMENTAZIONE QUADRO SEPARAZIONE GALVANICA

2) SEGNALI DI STATO
 -SEZIONATORE AT SBARRA A APERTO
 -SEZIONATORE AT SBARRA A CHIUSO
 -SEZIONATORE AT SBARRA B APERTO
 -SEZIONATORE AT SBARRA B CHIUSO



REGIONE PUGLIA

PROVINCIA DI TARANTO

COMUNE DI SAN GIORGIO JONICO

Autorizzazione Unica Regionale per la realizzazione di un impianto per la produzione di energia elettrica alimentato da fonte solare fotovoltaica con potenza nominale pari a 73.6515 MWp integrato ad un progetto di utilizzazione agronomica del fondo

ELABORATO	Unifilare stazione utente
n. 26:	150/30 kV
DATA:	GENNAIO 2020
F.S.:	F.T.O. AD
REV. n. 0	

SOGGETTO PROPONENTE:
SAN GIORGIO JONICO S.R.L.
 PIAZZA WALTHER VON VOGELWEIDE, 8
 39100 Buziano (BZ)
 P.I.: 03027970215

PROGETTISTI:
 Ing. Francesco FRASCILLA
 Via Emanuele Filiberto s. Savaia, 29 - 74027 San Giorgio Jonico (TA)
 Tel.: 099819024; Cell.: 339187775
 mail: francescofr72@gmail.com; p.e.: francesco.frascilla@pec.it
 C.F.: FRSC FR 72107 LISA; P.I.: 0294860731

Ing. Fernando TRAMONTE
 Viale Magna Grecia, 38 - 74016 Massafra (TA)
 Tel.: 099805025; Cell.: 336662034
 mail: info@energiered.it; p.e.: fernandotramonte@pec.it
 P.I.: 02504860731

