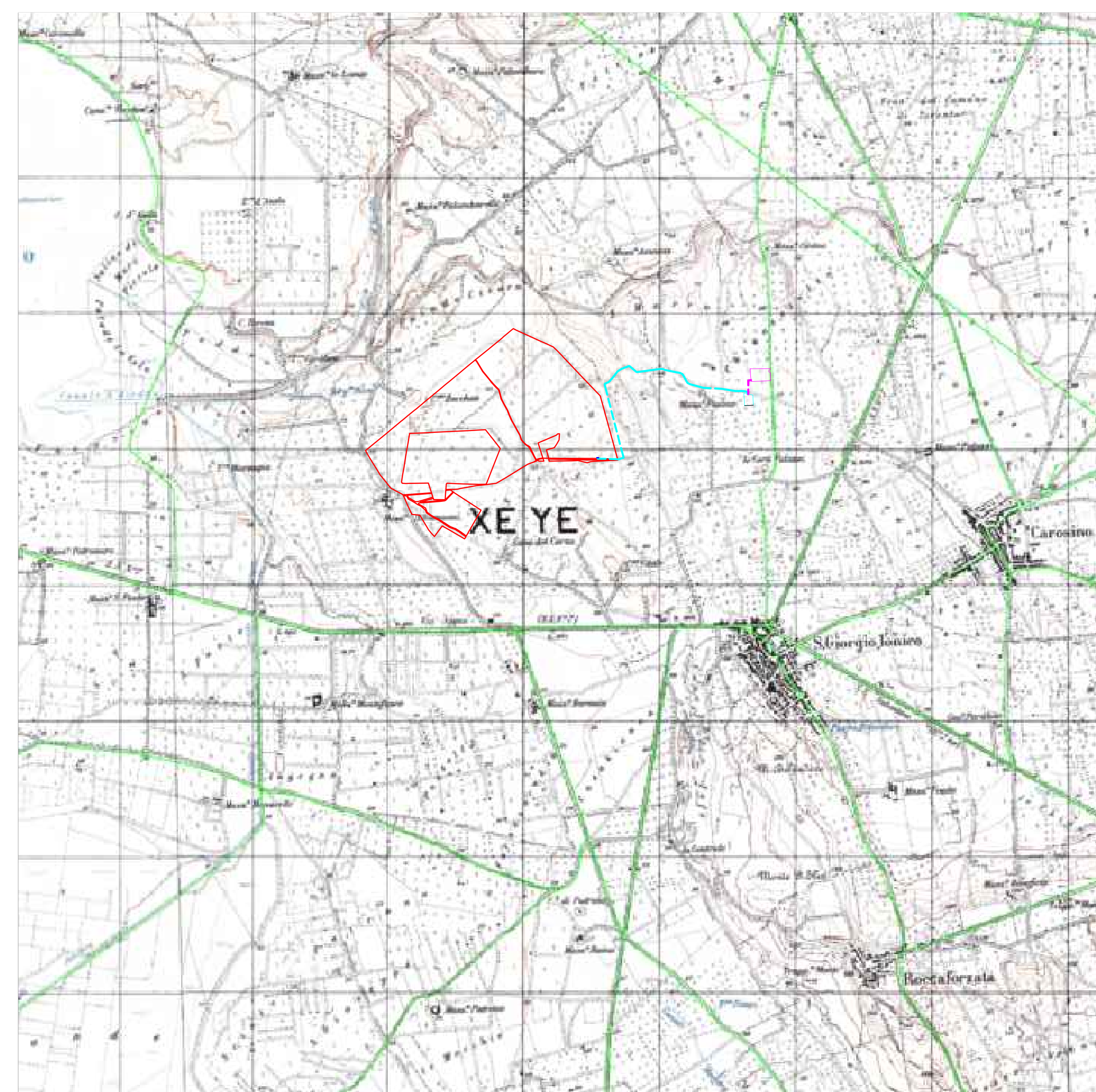
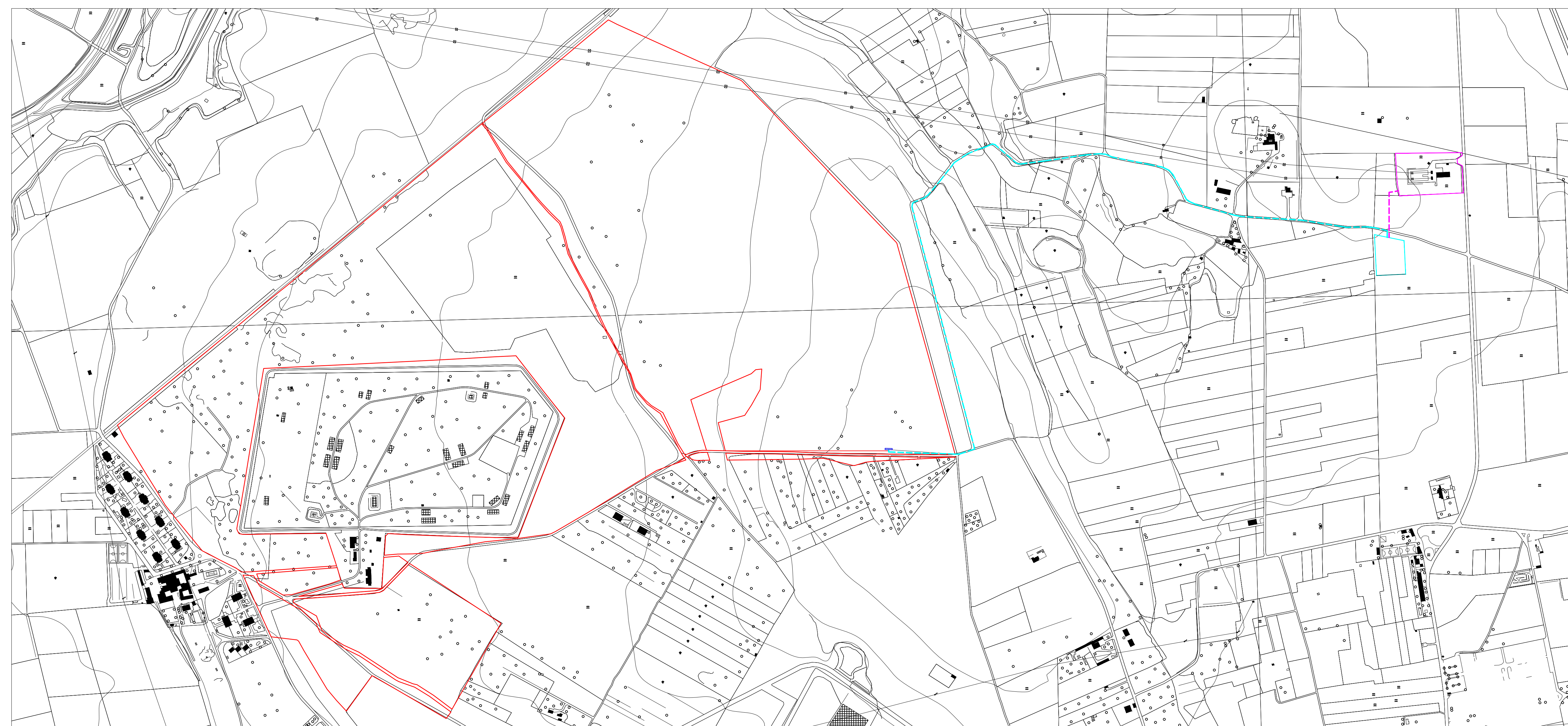


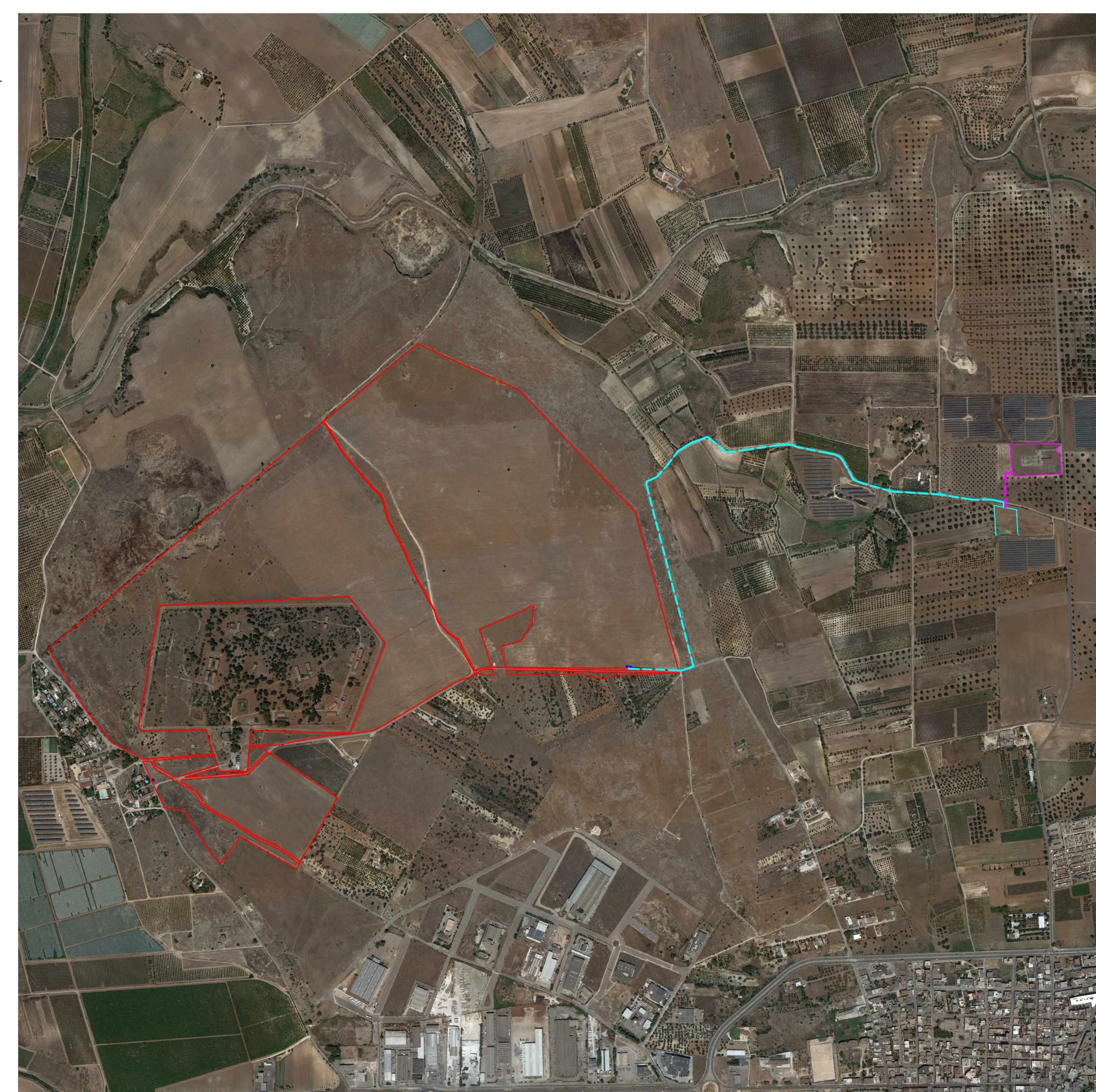
COROGRAFIA - scala 1:25.000



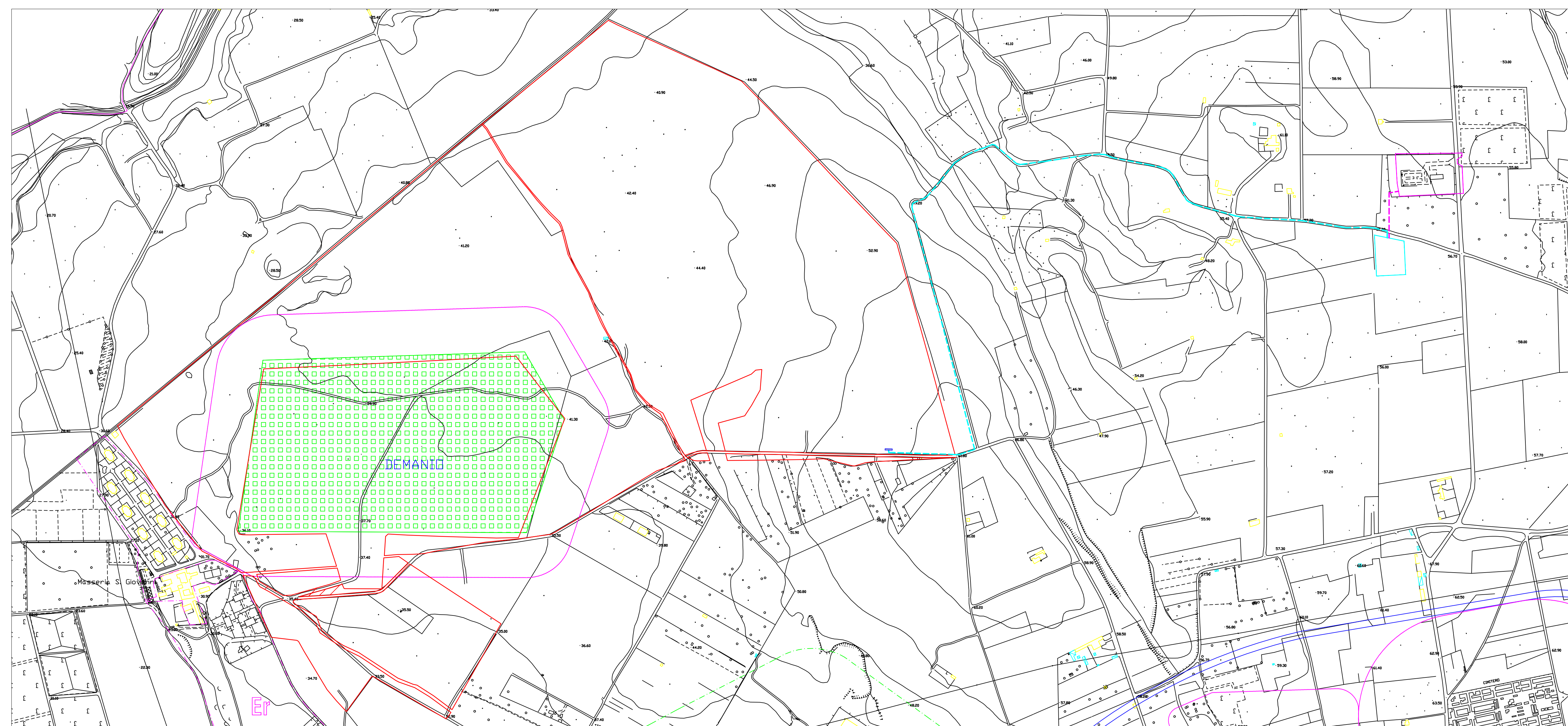
C.T.R. - scala 1:5.000






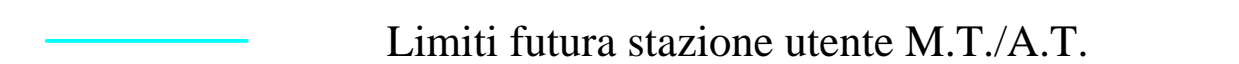
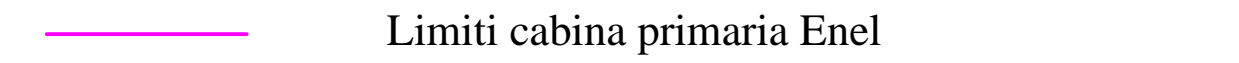
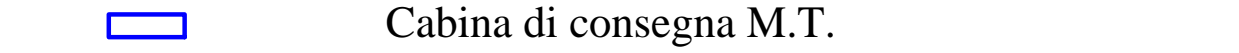
ORTOFOTO - scala 1:10.000



P.d.F. - scala 1:5.000



LEGENDA

-  Cavo interrato M.T. 30 kV (5 terne a trifoglio)
-  Cavo interrato A.T. 150 kV (1 terne a trifoglio)
-  Limiti area pannellata impianto
-  Limiti futura stazione utente M.T./A.T.
-  Limiti cabina primaria Enel
-  Cabina di consegna M.T.

REGIONE PUGLIA
PROVINCIA DI TARANTO
COMUNE DI SAN GIORGIO JONICO

Autorizzazione Unica Regionale per la realizzazione di un impianto per la produzione di energia elettrica alimentato da fonte solare fotovoltaica con potenza nominale pari a 73,6515 MWp integrato ad un progetto di utilizzazione agronomica del fondo

ELABORATO n. 28: Stralci cartografici opere di connessione: corografia; C.T.R.; ortofoto; P.d.F.
 DATA: GENNAIO 2022 SCALA: 1:5.000 F.TO: A0+1 1:25.000 REV. n. 0

SOGGETTO PROPONENTE:
SAN GIORGIO JONICO S.R.L.
 PIAZZA WALTHER VON VOGELWEIDE, 8
 39100 Bolzano (BZ)
 P.I.: 03027970213

PROGETTISTI:
 Ing. Francesco FRASCHELLA
 Via Emanuele Filiberto di Savoia, 29 - 74027 San Giorgio Jonico (TA)
 Tel. n. 099919203; Cel. n. 3291747792
 mail: francescofrascella@gmail.com; f.f.r.: francesco.frascella@pec.it
 C.F.: FRAS FNC 72107 LOMBA; P.I.: 02363810732

Ing. Fernando TRAMONTE
 Via Magna Grecia, 38 - 74016 Marone (TA)
 Tel. n. 099805025; Cel. n. 336662034
 mail: ftramonte@ing.it; f.t.: fernando.tramonte@pec.it
 P.I.: 0264860791

La presente opera è soggetta a diritti di autore e di diritto di pubblicazione. È vietata espressamente la ristampa o l'uso non autorizzato senza permesso scritto dalla STI Engineering.