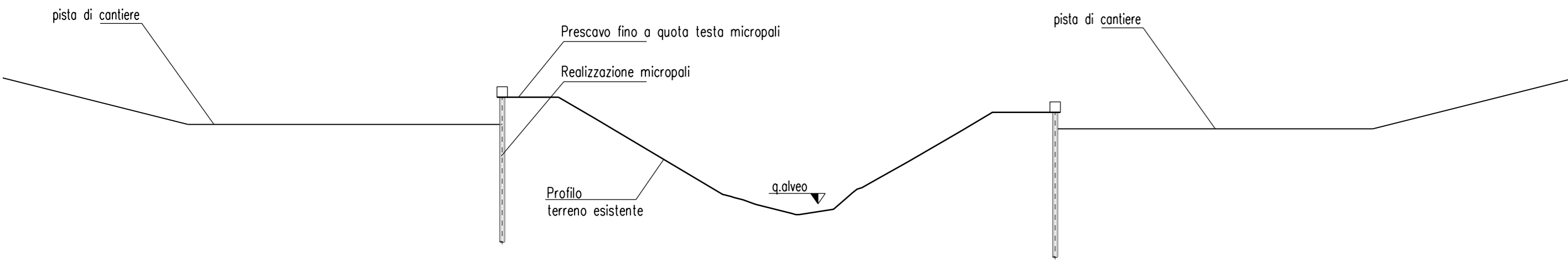


SEZIONE LONGITUDINALE FASE 1
SCALA 1:200

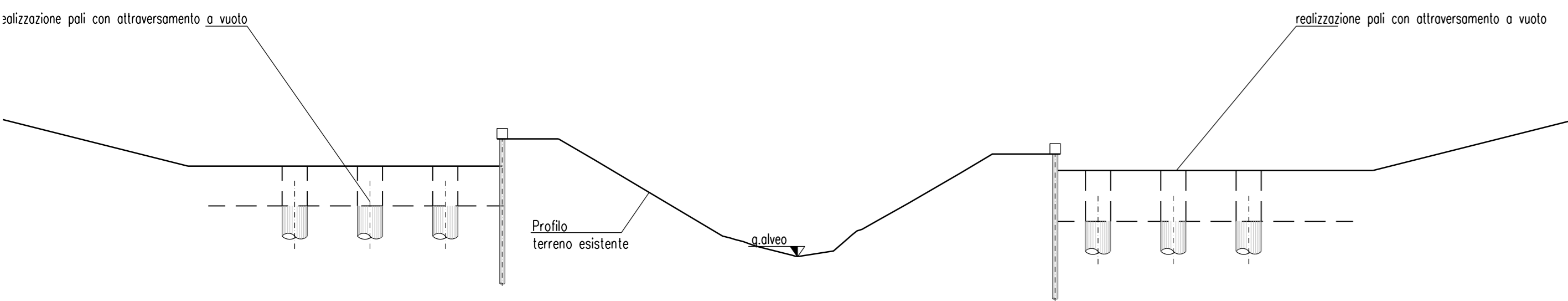
- FASE 1:
- Prescavo fino alla quota testa micropali
 - Realizzazione micropali
 - Realizzazione piste di cantiere



SEZIONE LONGITUDINALE FASE 2
SCALA 1:200

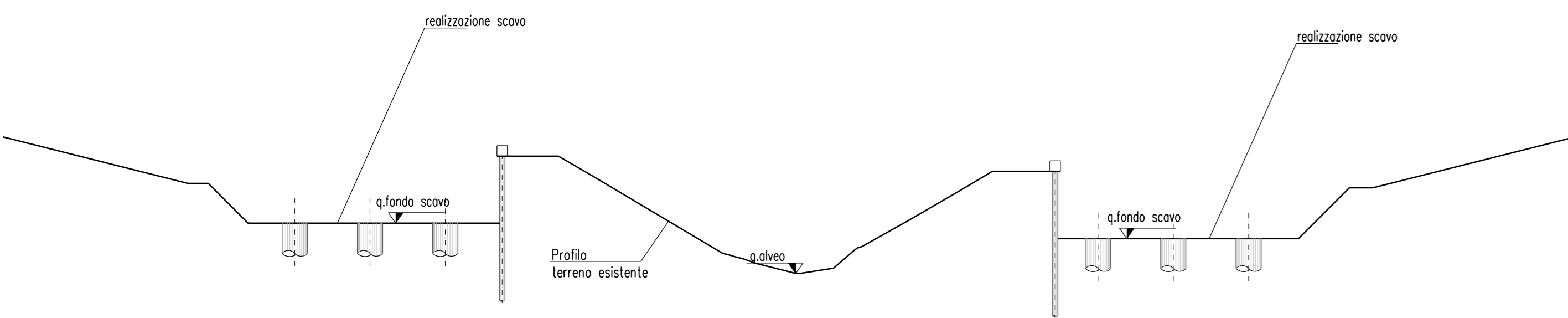
- FASE 2:
- Sbancamento fino a quota +2.00m rispetto a quota imposta fondazioni.

- Realizzazione pali con perforazione a vuoto per i primi 2.00m.



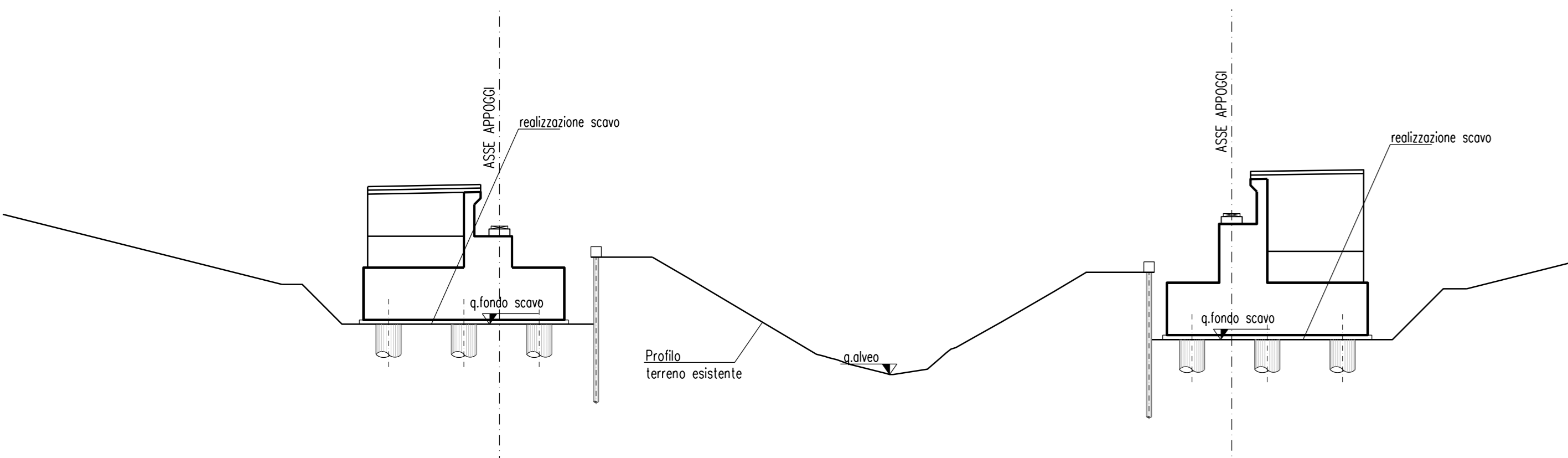
SEZIONE LONGITUDINALE FASE 3
SCALA 1:200

- FASE 3:
- Realizzazione dello scavo in corrispondenza dell'area dell'impronta dei plinti di fondazione delle spalle, fino alla quota d'imposta delle stesse.



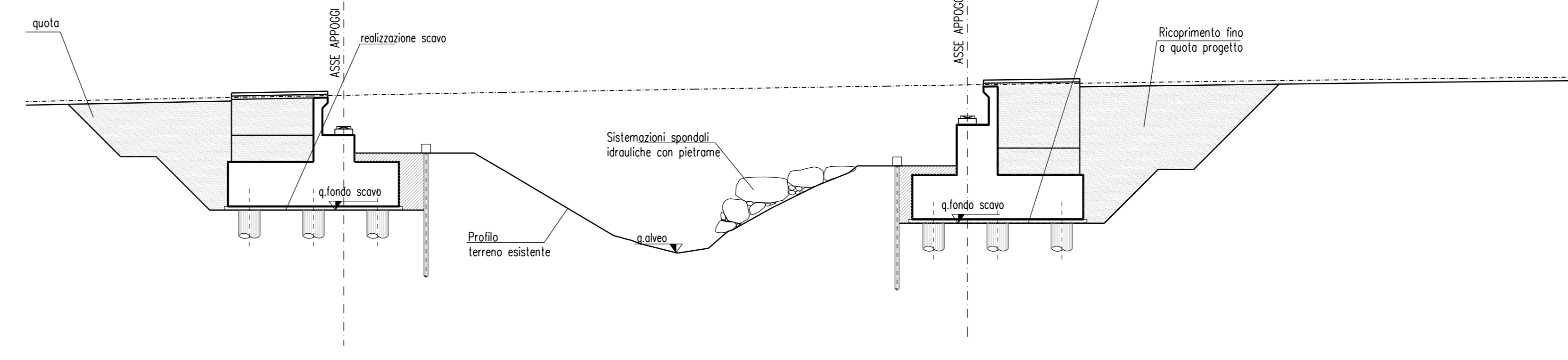
SEZIONE LONGITUDINALE FASE 4
SCALA 1:200

- FASE 4:
- Realizzazione fondazione e spiccato delle spalle direzione Cuneo e direzione Asti



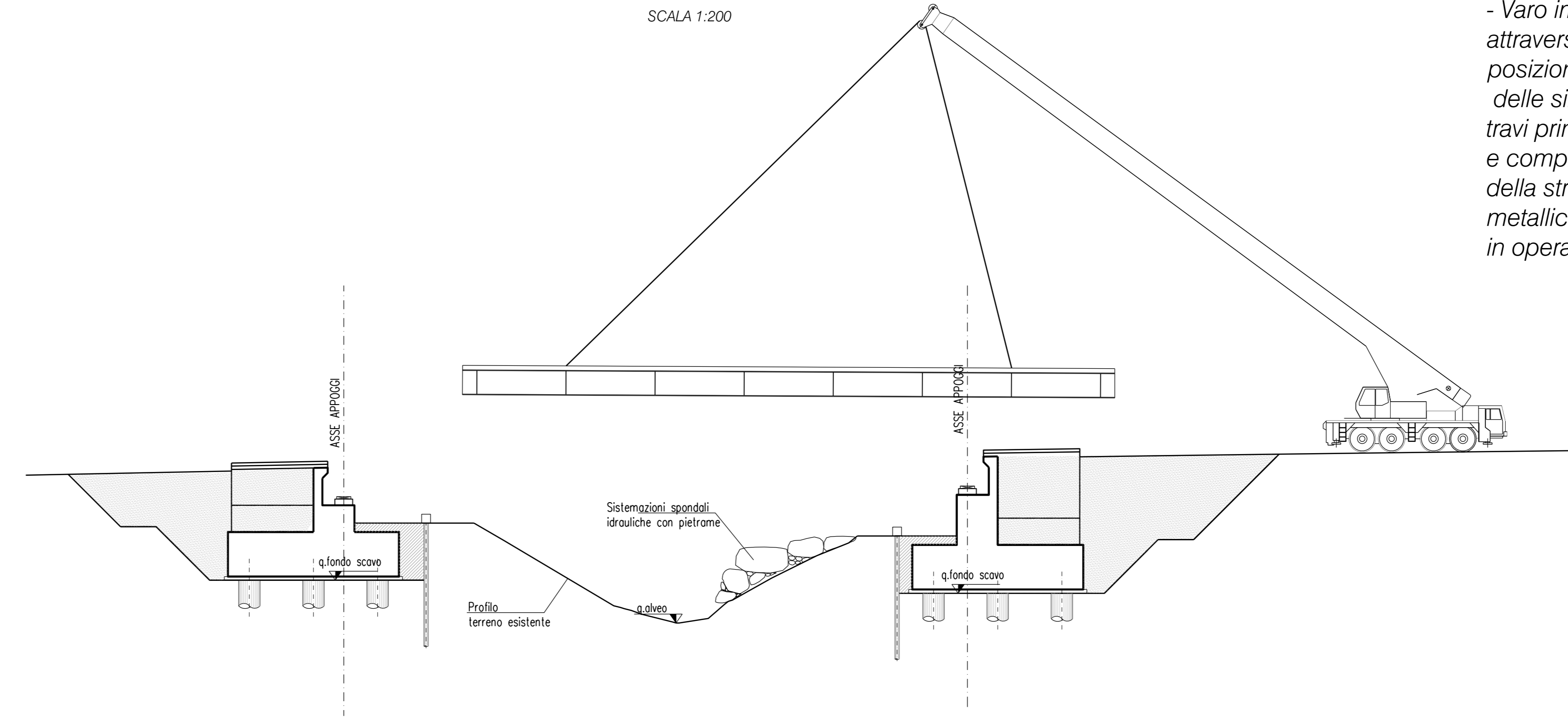
SEZIONE LONGITUDINALE FASE 5
SCALA 1:200

- FASE 5:
- Riempimento a tergo spalle
 - Sistemazioni spondali idrauliche con pietrame
 - Riprofilatura del terreno frontale alle spalle



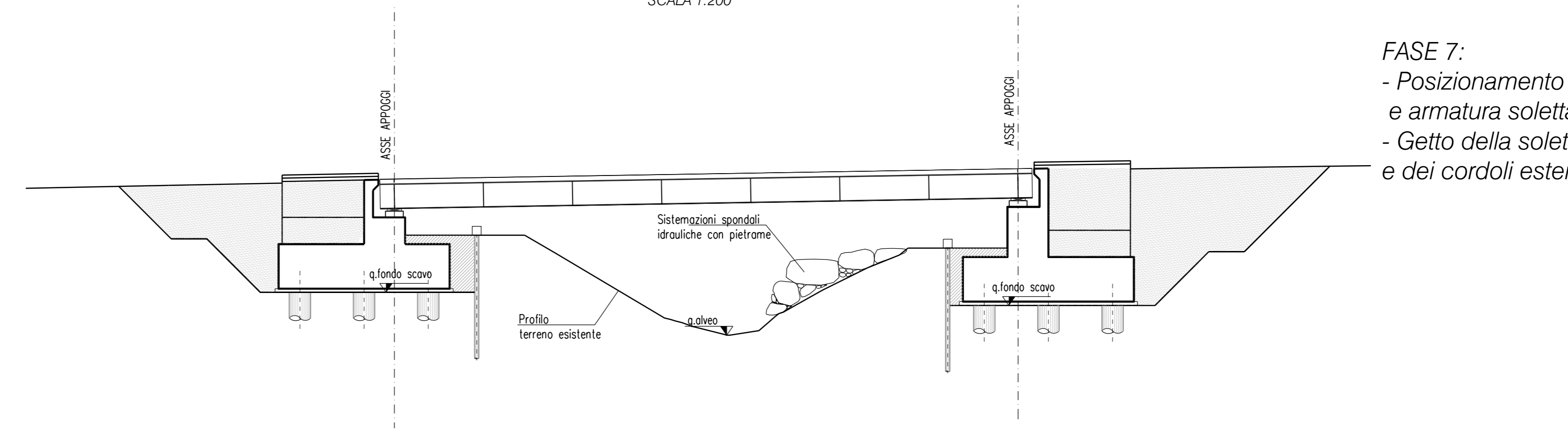
SEZIONE LONGITUDINALE FASE 6
SCALA 1:200

- FASE 6:
- Varo impalcati attraverso il posizionamento delle singole travi principali e completamento della struttura metallica in opera



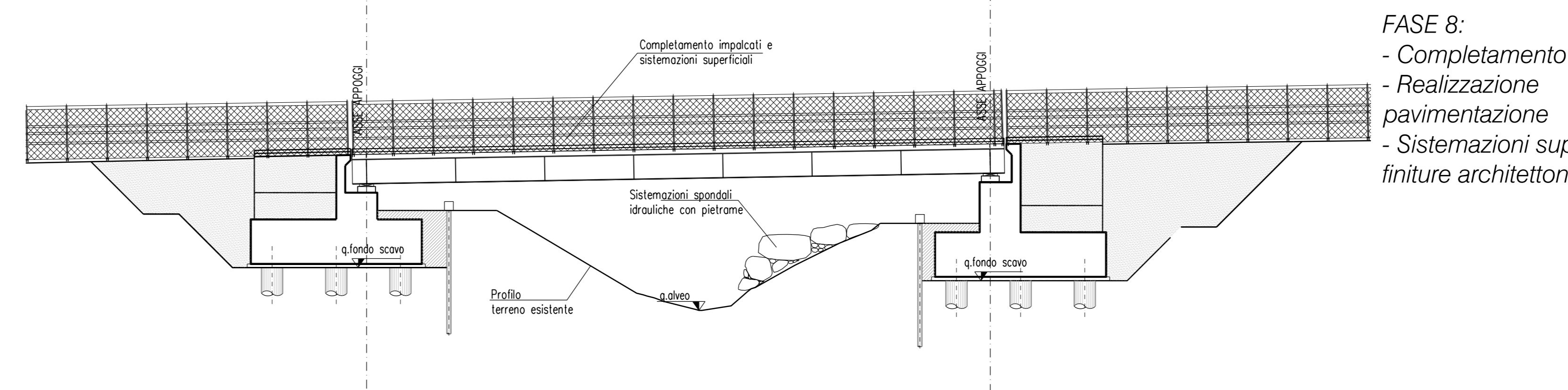
SEZIONE LONGITUDINALE FASE 7
SCALA 1:200

- FASE 7:
- Posizionamento predalles e armatura soletta
 - Getto della soletta e dei cordoli esterni



SEZIONE LONGITUDINALE FASE 8
SCALA 1:200

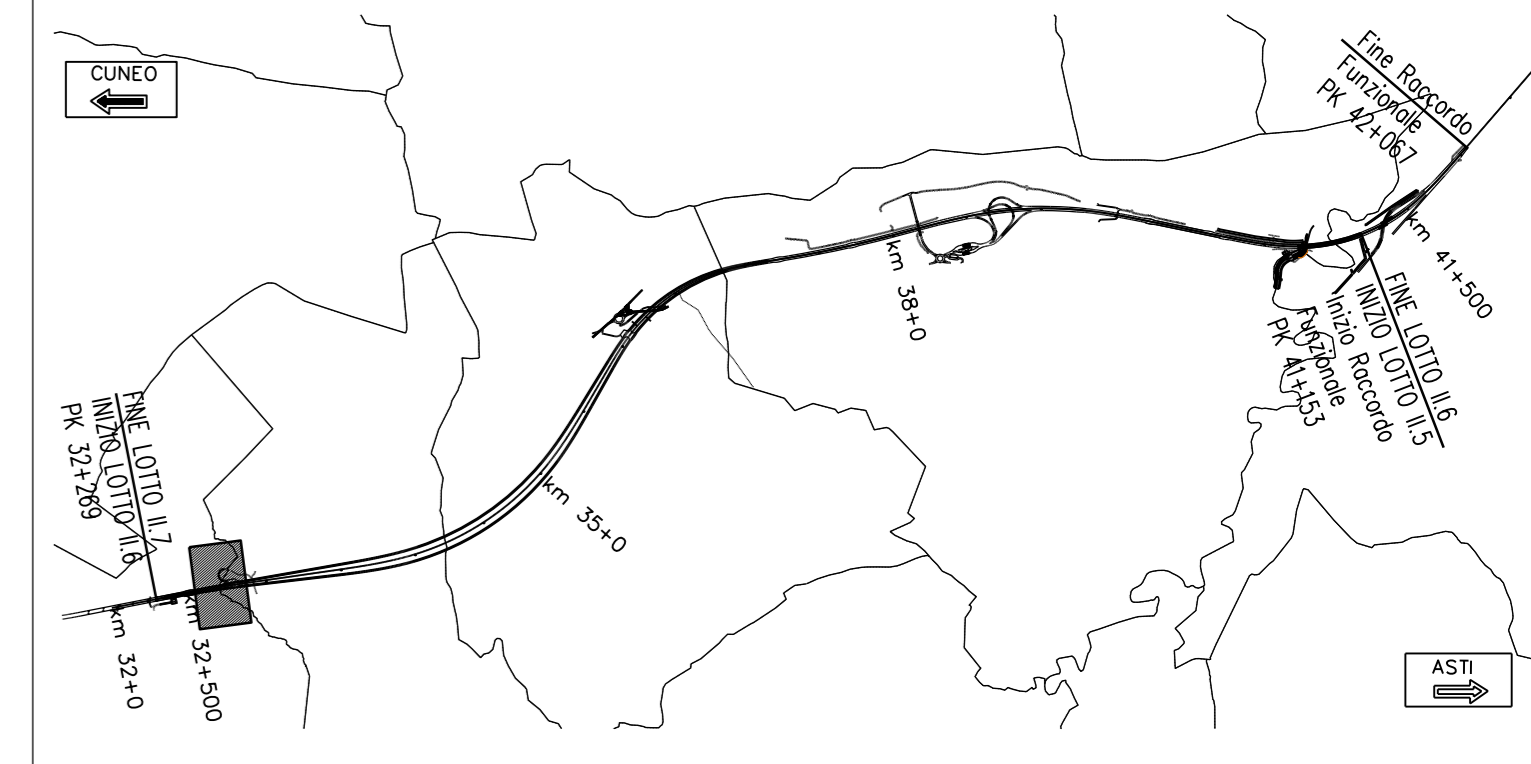
- FASE 8:
- Completamento impalcati e sistemazioni superficiali
 - Realizzazione pavimentazione
 - Sistemazioni superficiali e finiture architettoniche



NOTE GENERALI

NOTA:
PER LE CARATTERISTICHE DEI MATERIALI SI FACCI
RIFERIMENTO ALL'ELABORATO 2.6E-dD.1.1.39-00.dwg.

QUADRO D'UNIONE SCALA 1:50 000



AUTOSTRADA ASTI - CUNEO S.p.A.

REGIONE PIEMONTE

PROVINCIA DI ASTI PROVINCIA DI CUNEO

COLLEGAMENTO AUTOSTRADALE ASTI - CUNEO

TRONCO II A21 (ASTI EST) - A6 (MARENE)
LOTTO 6 RODDI - DIGA ENEL

VERIFICA DI ASSOGGETTABILITA' EX ART. 20 D.LGS. 152/06
STRALCIO DEL PROGETTO ESECUTIVO
OPERE D'ARTE IN SEDE

PONTE SUL RIO DEI DEGLIA FASI COSTRUTTIVE

Approvato:	09	Marzo 2014	EMERSIONE	Prodotto:	Ing. Calderoli	Controllato:	Ing. Ovesetta	Approvato:	Ing. Ghislandi	Scalari:	Z.F.	E	d	D.1.1.38
Approvato:				Prodotto:		Controllato:		Approvato:		Scalari:				
Approvato:				Prodotto:		Controllato:		Approvato:		Scalari:				
Approvato:				Prodotto:		Controllato:		Approvato:		Scalari:				

PROGETTISTA e RESP. INTEGRAZIONE PRESTAZIONI SPECIALISTICHE:
Dott. Ing. Enrico Ghislandi
Albo di Milano
N° A. 16993

CONCESSIONARIA:
AUTOSTRADA ASTI - CUNEO S.p.A.