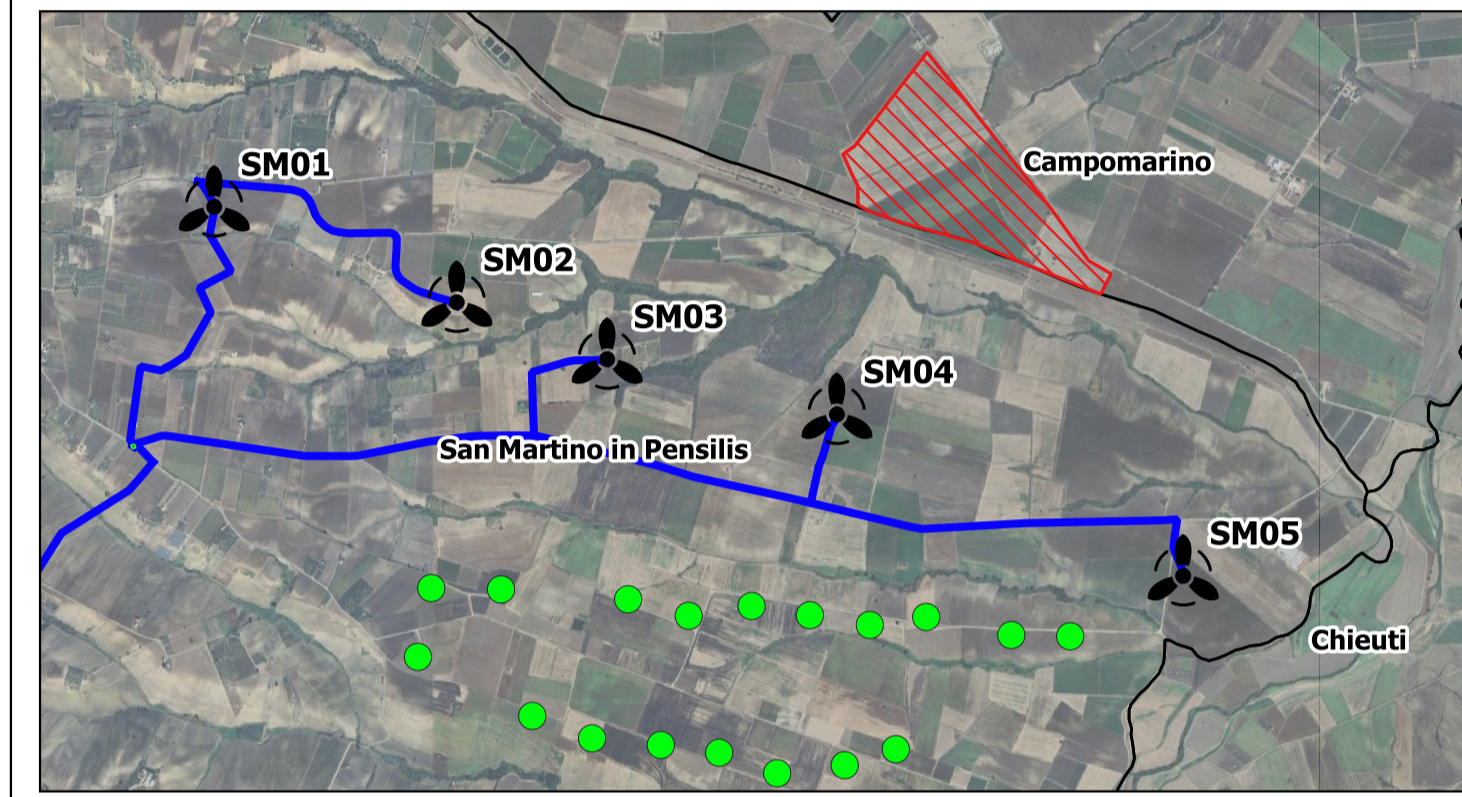


LEGENDA

- Confini Comunali
- Buffer 10km
- Aerogeneratori
- Ampliamento SSE Lato Utente di Ururi
- Cabina di raccolta e smistamento
- Cavidotto a 30 kV

Impianti FER

- Fotovoltaici esistenti
- Fotovoltaici in autorizzazione
- Eolici esistenti
- Eolici in autorizzazione



Comittente:		RWE		
		RWE RENEWABLES ITALIA S.R.L. via Andrea Doria, 41/G - 00192 Roma P.IVA/C.F. 06400370968 PEC: rwerenewablesitalia srl@legalmail.it		
Titolo del Progetto:				
PROGETTO PER LA REALIZZAZIONE DI UN PARCO EOLICO DELLA POTENZA DI 35 MW DENOMINATO "PIANI DELLA CISTERNA" SITUATO NEL COMUNE DI SAN MARTINO IN PENSILIS (CB)				
Documento:		N° Documento:		
PROGETTO DEFINITIVO OPERE CIVILI		PESMP_89		
ID PROGETTO:	PESMP	DISCIPLINA:	PD	TIPOLOGIA:
Elaborato:	CARTA IMPIANTI FER			
FOGLIO:	1 di 1	SCALA:	Nome file:	
Progettazione:		Progettista:		
		Ing. Carmen Martone Iscri. n. 1872 Ordine Ingegneri Potenza C.F. MRTCM73D56H703E		
EGM PROJECT S.R.L. VIA VERRASTRO 15/A 85100- POTENZA (PZ) P.IVA 02094310766 REA PZ-206983		Geol. Raffaele Nardone Iscri. n. 243 Ordine Geologi Basilicata C.F. NRDRFL11H04A509H		
Rev:	Data Revisione	Descrizione Revisione	Redatto	Controllato

SCALA 1:15000